



Elinkeino-, liikenne- ja ympäristökeskus
Närings-, trafik- och miljöcentralen
Centre for Economic Development, Transport and the Environment

Nuorisotyöttömyyden seuranta Uudenmaan ELY-keskuksen alueella

Toukokuu 2019

Uudenmaan ELY-keskus



Nuoret työttömät työnhakijat kuukauden lopussa Uudellamaalla

	2018 Toukokuu	2019 Huhtikuu	2019 Toukokuu	Vuosi muutos (%)
Alle 25-v.	6 686	6 054	6 221	-7,0 %
- Alle 20-v.	1 101	1 093	1 152	4,6 %
25-29-v.	7 641	6 801	7 022	-8,1 %
<u>Kaikki alle 30-v.</u>	14 327	12 855	13 243	-7,6 %
20-29-v. ilman peruskoulun jälk. tutkintoa	4 598	4 116	4 325	-5,9 %



Elinkeino-, liikenne- ja ympäristökeskus
Närings-, trafik- och miljöcentralen
Centre for Economic Development, Transport and the Environment

Alle 25-vuotiaat työttömät työnhakijat





Alle 25-v. työttömät työnhakijat Uudenmaan alueen kunnissa sekä vuosimuutos (%) kuukauden lopussa

Alue	2018 Toukokuu	2019 Huhtikuu	2019 Toukokuu	Vuosimuutos (%)
KOKO MAA	29 581	28 448	28 652	-3,1 %
02 UUSIMAA	6 686	6 054	6 221	-7,0 %
Helsingin seutukunta	2018 Toukokuu	2019 Huhtikuu	2019 Toukokuu	Vuosimuutos (%)
ESPOO	964	902	906	-6,0 %
HELSINKI	2 485	2 188	2 253	-9,3 %
HYVINKÄÄ	259	245	270	4,2 %
JÄRVENPÄÄ	239	205	216	-9,6 %
KARKKILA	29	36	35	20,7 %
KAUNIAINEN	21	23	17	-19,0 %
KERAVA	242	218	235	-2,9 %
KIRKKONUMMI	145	123	119	-17,9 %
LOHJA	227	205	202	-11,0 %
MÄNTSÄLÄ	48	59	60	25,0 %
NURMIJÄRVI	127	130	127	0,0 %
PORNAINEN	17	14	12	-29,4 %
SIPOO	66	70	77	16,7 %
SIUNTIO	...	13	14	...
TUUSULA	116	100	100	-13,8 %
VANTAA	1 046	981	1 027	-1,8 %
VIHTI	119	108	108	-9,2 %

Raaseporin seutukunta	2018 Toukokuu	2019 Huhtikuu	2019 Toukokuu	Vuosimuutos (%)
HANKO	26	37	39	50,0 %
INKOO	13	7	11	-15,4 %
RAASEPORI	124	90	89	-28,2 %
Porvoon seutukunta	2018 Toukokuu	2019 Huhtikuu	2019 Toukokuu	Vuosimuutos (%)
ASKOLA	19	13	20	5,3 %
MYRSKYLÄ	12	15	14	16,7 %
PORVOO	266	202	206	-22,6 %
PUKKILA	12	10	7	-41,7 %
Loviisan seutukunta	2018 Toukokuu	2019 Huhtikuu	2019 Toukokuu	Vuosimuutos (%)
LAPINJÄRVI	12	6	7	-41,7 %
LOVIISA	49	54	50	2,0 %
Muut alueet	2018 Toukokuu	2019 Huhtikuu	2019 Toukokuu	Vuosimuutos (%)
PK-seudun kunnat	4 516	4 094	4 203	-6,9 %

... = tieto on salassapitosäännön alainen



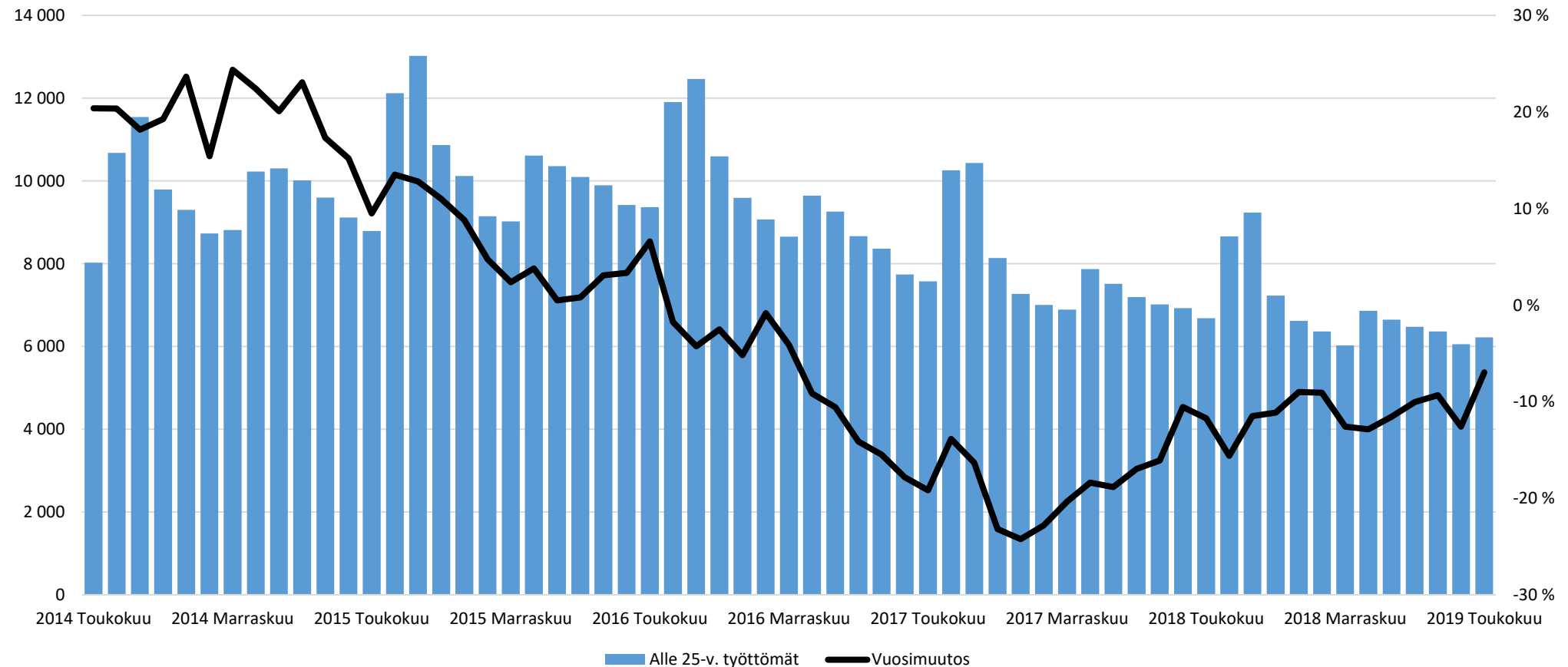
Alle 25-vuotiaiden työttömien työnhakijoiden osuus (%) alle 25-vuotiaasta työvoimasta Uudenmaan alueen kunnissa

Alue	2018 Toukokuu	2019 Toukokuu	Vuosi muutos (%-yksikköä)
KOKO MAA	11,2	10,8	-0,4
02 UUSIMAA	8,0	7,4	-0,6
Helsingin seutukunta	2018 Toukokuu	2019 Toukokuu	Vuosi muutos (%-yksikköä)
ESPOO	7,0	6,6	-0,4
HELSINKI	7,0	6,4	-0,6
HYVINKÄÄ	11,0	11,3	0,3
JÄRVENPÄÄ	10,9	9,2	-1,7
KARKKILA	9,5	11,0	1,5
KAUNIAINEN	4,8	3,9	-0,9
KERAVA	12,0	12,0	0,0
KIRKKONUMMI	9,4	7,7	-1,7
LOHJA	11,2	10,5	-0,7
MÄNTSÄLÄ	5,6	7,2	1,6
NURMIJÄRVI	7,4	7,3	-0,1
PORNAINEN	8,5	5,6	-2,9
SIPOO	8,0	8,7	0,7
SIUNTIO	1,5	7,4	5,9
TUUSULA	7,7	6,9	-0,8
VANTAA	8,6	8,1	-0,5
VIHTI	10,5	9,2	-1,3

Raaseporin seutukunta	2018 Toukokuu	2019 Toukokuu	Vuosi muutos (%-yksikköä)
HANKO	10,9	15,1	4,2
INKOO	7,7	6,5	-1,2
RAASEPORI	11,0	8,3	-2,7
Porvoon seutukunta	2018 Toukokuu	2019 Toukokuu	Vuosi muutos (%-yksikköä)
ASKOLA	10,7	11,1	0,4
MYRSKYLÄ	14,5	17,7	3,2
PORVOO	11,0	8,5	-2,5
PUKKILA	12,8	7,7	-5,1
Loviisan seutukunta	2018 Toukokuu	2019 Toukokuu	Vuosi muutos (%-yksikköä)
LAPINJÄRVI	14,8	7,4	-7,4
LOVIISA	9,8	10,0	0,2

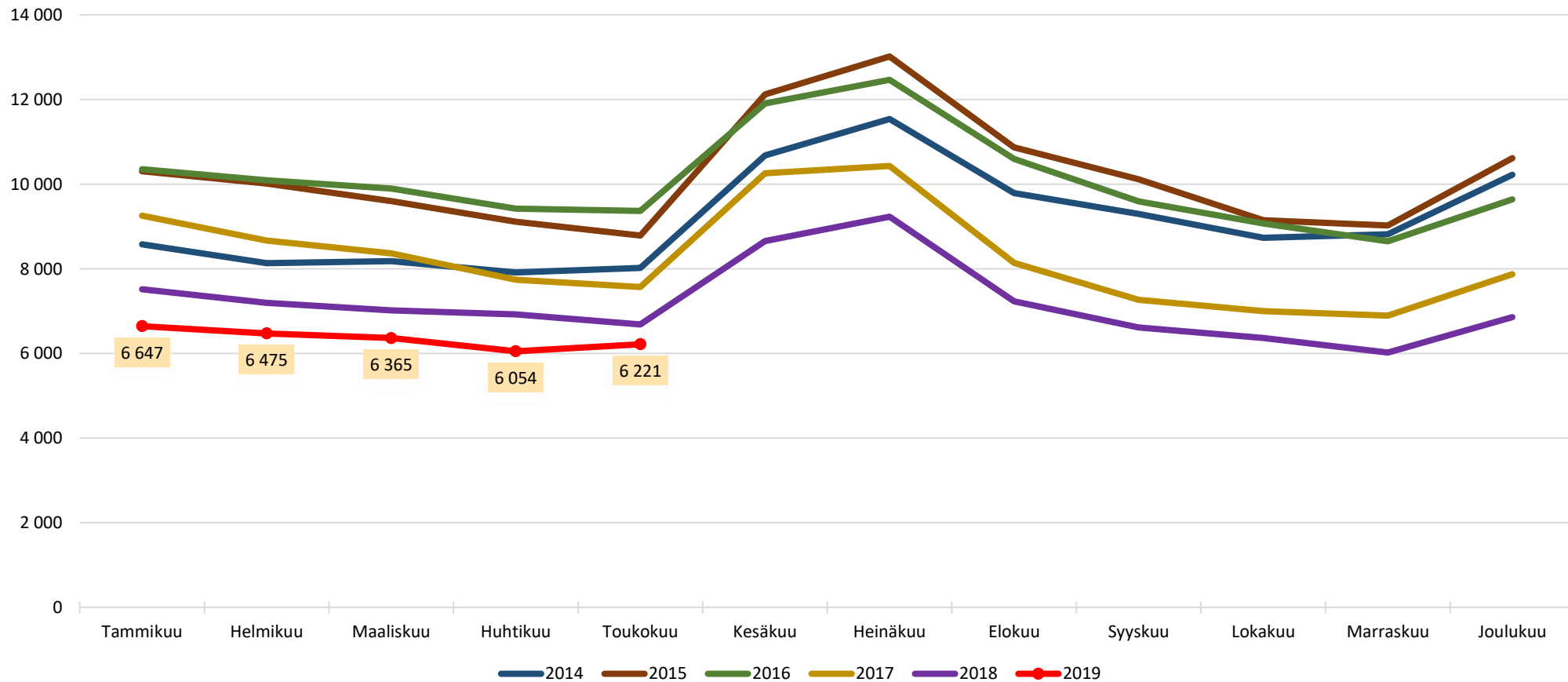


Alle 25 -vuotiaat työttömät työnhakijat Uudellamaalla kuukauden lopussa ja työttömyyden vuosimuutos (%)



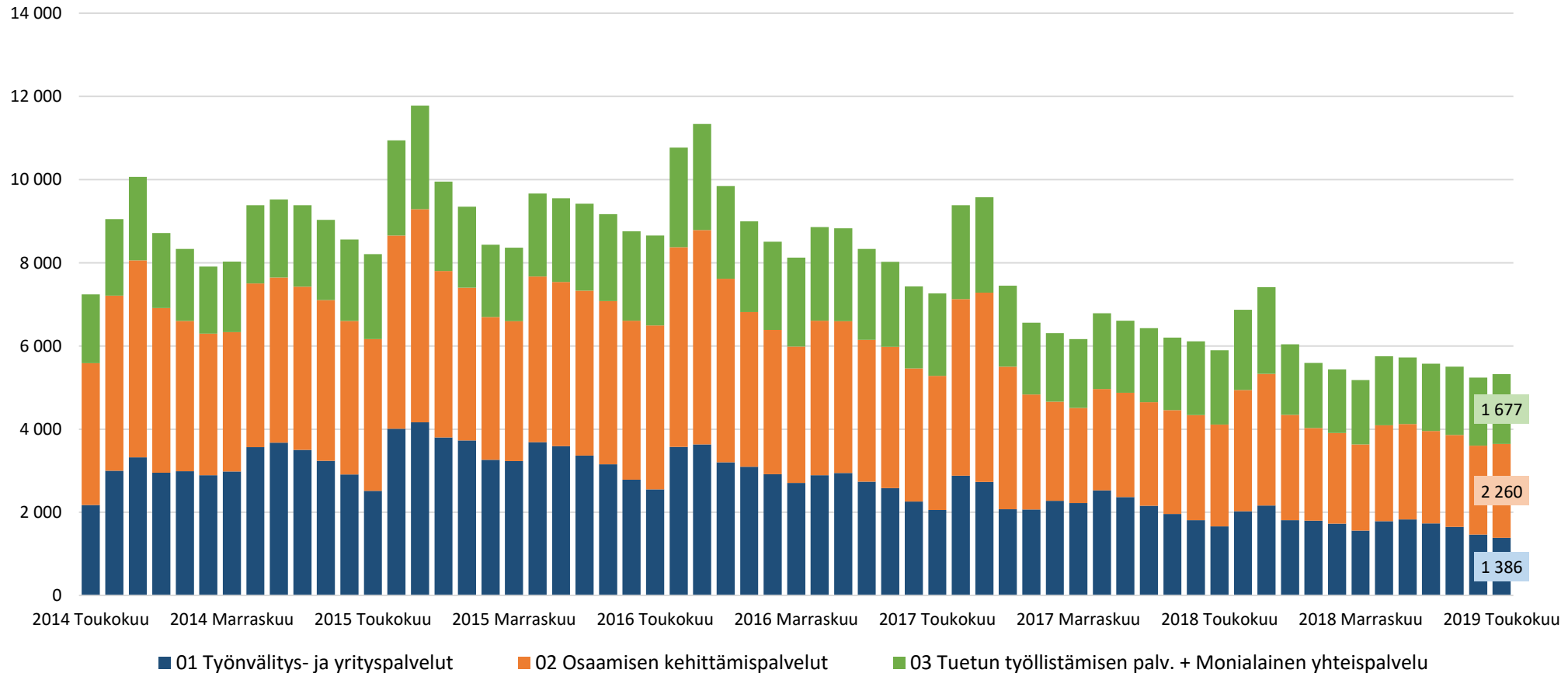


Alle 25-v. työttömät työnhakijat kuukauden lopussa Uudellamaalla





Alle 25-v. työttömät työnhakijat TE-toimiston palvelulinjan mukaan kuukauden lopussa Uudellamaalla





Palveluissa olevat alle 25-vuotiaat työnhakijat Uudellamaalla kuukauden lopussa

	Aktivointiaste	Työttömiä työnhakijoita	Palveluissa yhteensä	Työvoimakoulutuksessa	Valmennuksessa	Työllistettynä	Kokeilussa	Vuorotteluvapaasijaiset	Kuntouttava työtoiminta	Omaehtoinen opiskelu
2019 Toukokuu	33,9	6 221	3 192	449	18	576	560	105	403	1 081
2019 Huhtikuu	36,5	6 054	3 476	466	13	587	555	94	429	1 332
2019 Maaliskuu	35,3	6 365	3 470	461	17	583	564	97	416	1 332
2019 Helmikuu	34,6	6 475	3 428	450	16	574	566	98	387	1 337
2019 Tammikuu	33,2	6 647	3 297	390	16	575	545	92	364	1 315
2018 Joulukuu	31,4	6 860	3 141	394	13	602	449	93	339	1 251
2018 Marraskuu	37,5	6 026	3 621	508	14	627	629	105	411	1 327
2018 Lokakuu	36,1	6 367	3 594	509	20	638	613	109	394	1 311
2018 Syyskuu	34,5	6 617	3 479	497	24	655	519	115	374	1 295
2018 Elokuu	31,1	7 233	3 268	482	21	664	475	124	335	1 167
2018 Heinäkuu	24,1	9 235	2 930	468	14	673	488	123	344	820
2018 Kesäkuu	27,2	8 659	3 231	521	14	692	672	144	385	803
2018 Toukokuu	36,8	6 686	3 896	581	26	679	772	120	450	1 268
Vuosimuutos	-2,9	-465	-704	-132	-8	-103	-212	-15	-47	-187



Alle 25-v. aktivointiaste (%) kuukauden lopussa Uudenmaan alueen kunnissa

Alue	2018 Toukokuu	2019 Toukokuu	Vuosi­muutos (%-yksikköä)
KOKO MAA	34,8	32,0	-2,8
02 UUSIMAA	36,8	33,9	-2,9
Helsingin seutukunta	2018 Toukokuu	2019 Toukokuu	Vuosi­muutos (%-yksikköä)
ESPOO	39,9	35,2	-4,7
HELSINKI	35,9	32,6	-3,3
HYVINKÄÄ	39,6	30,9	-8,7
JÄRVENPÄÄ	37,8	39,3	1,5
KARKKILA	46,3	45,3	-1,0
KAUNIAINEN	46,2	51,4	5,2
KERAVA	27,8	31,3	3,5
KIRKKONUMMI	33,5	37,4	3,9
LOHJA	32,8	34,0	1,2
MÄNTSÄLÄ	47,8	31,0	-16,8
NURMIJÄRVI	33,5	31,7	-1,8
PORNAINEN	26,1	29,4	3,3
SIPOO	36,5	18,9	-17,6
SIUNTIO	80,0	26,3	-53,7
TUUSULA	29,7	30,6	0,9
VANTAA	39,3	36,3	-3,0
VIHTI	32,0	30,3	-1,7

Raaseporin seutukunta	2018 Toukokuu	2019 Toukokuu	Vuosi­muutos (%-yksikköä)
HANKO	50,0	30,4	-19,6
INKOO	45,8	26,7	-19,1
RAASEPORI	33,3	36,0	2,7
Porvoon seutukunta	2018 Toukokuu	2019 Toukokuu	Vuosi­muutos (%-yksikköä)
ASKOLA	36,7	28,6	-8,1
MYRSKYLÄ	20,0	6,7	-13,3
PORVOO	33,8	37,8	4,0
PUKKILA	20,0	36,4	16,4
Loviisan seutukunta	2018 Toukokuu	2019 Toukokuu	Vuosi­muutos (%-yksikköä)
LAPINJÄRVI	14,3	12,5	-1,8
LOVIISA	39,5	27,5	-12,0



25-29-vuotiaat työttömät työnhakijat





25-29-vuotiaat työttömät työnhakijat Uudenmaan alueen kunnissa sekä vuosimuutos (%) kuukauden lopussa

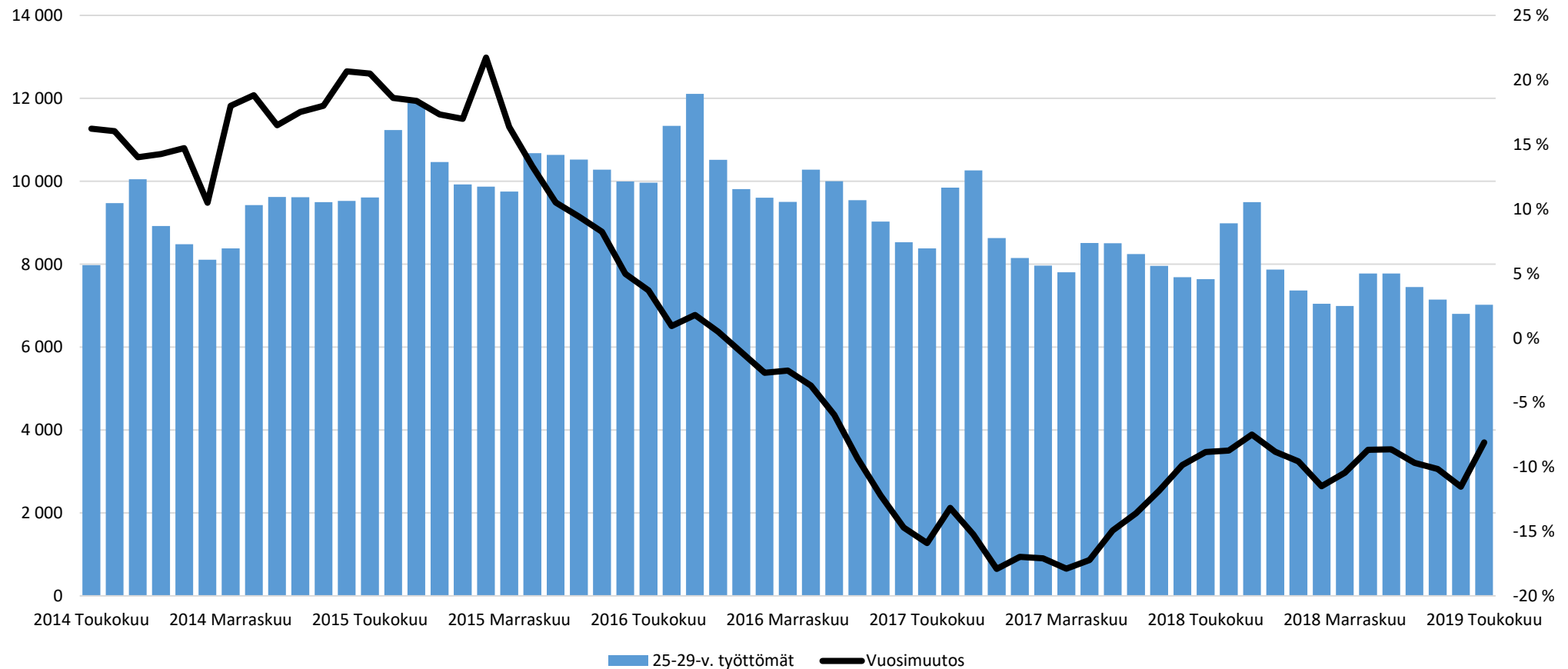
Alue	2018 Toukokuu	2019 Huhtikuu	2019 Toukokuu	Vuosimuutos (%)
KOKO MAA	26 091	24 334	24 220	-7,2 %
02 UUSIMAA	7 641	6 801	7 022	-8,1 %
Helsingin seutukunta	2018 Toukokuu	2019 Huhtikuu	2019 Toukokuu	Vuosimuutos (%)
ESPOO	1 157	1 099	1 104	-4,6 %
HELSINKI	3 578	3 013	3 144	-12,1 %
HYVINKÄÄ	216	174	180	-16,7 %
JÄRVENPÄÄ	216	187	176	-18,5 %
KARKKILA	34	29	23	-32,4 %
KAUNIAINEN	15	13	15	0,0 %
KERAVA	209	207	232	11,0 %
KIRKKONUMMI	153	116	128	-16,3 %
LOHJA	150	134	141	-6,0 %
MÄNTSÄLÄ	41	40	43	4,9 %
NURMIJÄRVI	104	108	108	3,8 %
PORNAINEN	5	...
SIPOO	36	51	57	58,3 %
SIUNTIO	14	12	11	-21,4 %
TUUSULA	88	87	86	-2,3 %
VANTAA	1 112	1 080	1 105	-0,6 %
VIHTI	73	76	76	4,1 %

Raaseporin seutukunta	2018 Toukokuu	2019 Huhtikuu	2019 Toukokuu	Vuosimuutos (%)
HANKO	25	19	18	-28,0 %
INKOO	14	10	12	-14,3 %
RAASEPORI	108	89	90	-16,7 %
Porvoon seutukunta	2018 Toukokuu	2019 Huhtikuu	2019 Toukokuu	Vuosimuutos (%)
ASKOLA	13	11	10	-23,1 %
MYRSKYLÄ	11	6	7	-36,4 %
PORVOO	192	182	195	1,6 %
PUKKILA	5	5	6	20,0 %
Loviisan seutukunta	2018 Toukokuu	2019 Huhtikuu	2019 Toukokuu	Vuosimuutos (%)
LAPINJÄRVI	5	6	5	0,0 %
LOVIISA	69	43	45	-34,8 %
Muut alueet	2018 Toukokuu	2019 Huhtikuu	2019 Toukokuu	Vuosimuutos (%)
PK-seudun kunnat	5 862	5 205	5 368	-8,4 %

... = tieto on salassapitosäännön alainen

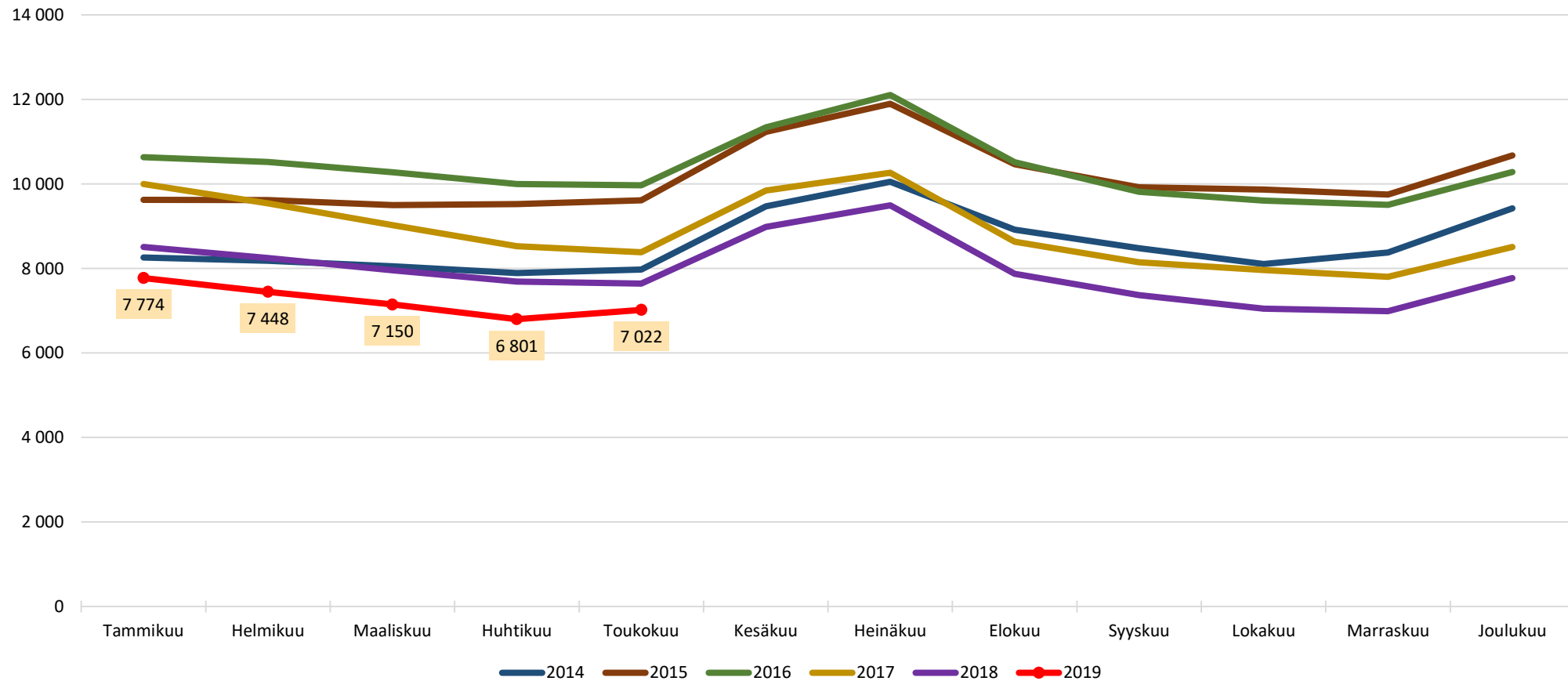


25-29-vuotiaat työttömät työnhakijat Uudellamaalla kuukauden lopussa ja työttömyyden vuosimuutos (%)



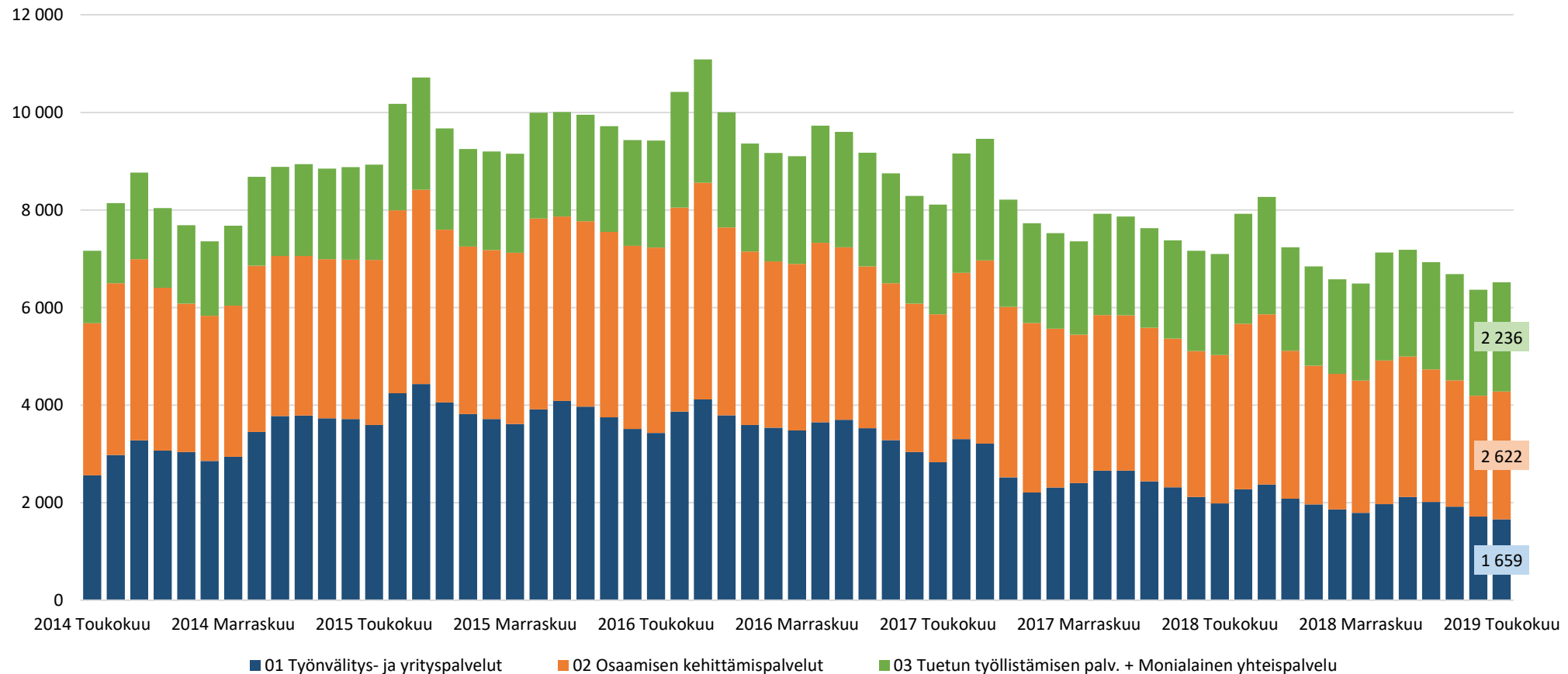


25-29-vuotiaat työttömät työnhakijat kuukauden lopussa Uudellamaalla





25-29-vuotiaat työttömät työnhakijat TE-toimiston palvelulinjan mukaan kuukauden lopussa Uudellamaalla





Palveluissa olevat 25-29-vuotiaat työnhakijat Uudellamaalla kuukauden lopussa

	Aktivointiaste	Työttömiä työnhakijoita	Palveluissa yhteensä	Työvoimakoulutuksessa	Valmennuksessa	Työllistettynä	Kokeilussa	Vuorotteluvapaasijaiset	Kuntouttava työtoiminta	Omaehtoinen opiskelu
2019 Toukokuu	43,4	7 022	5 386	945	22	828	451	108	431	2 601
2019 Huhtikuu	45,6	6 801	5 710	1 001	18	817	462	92	454	2 866
2019 Maaliskuu	44,4	7 150	5 699	981	21	784	471	77	455	2 910
2019 Helmikuu	42,5	7 448	5 512	894	21	792	459	72	432	2 842
2019 Tammikuu	41,0	7 774	5 395	852	23	797	443	81	405	2 794
2018 Joulukuu	40,0	7 774	5 190	928	13	794	388	93	388	2 586
2018 Marraskuu	45,0	6 991	5 731	1 066	12	794	468	103	465	2 823
2018 Lokakuu	44,6	7 049	5 679	1 064	21	798	433	116	424	2 823
2018 Syyskuu	42,8	7 370	5 512	1 022	29	794	401	133	393	2 740
2018 Elokuu	39,9	7 873	5 229	994	29	780	375	130	361	2 560
2018 Heinäkuu	32,6	9 495	4 583	946	11	793	372	106	318	2 037
2018 Kesäkuu	35,1	8 986	4 860	1 002	15	820	466	120	344	2 093
2018 Toukokuu	42,2	7 641	5 580	1 116	27	828	490	110	429	2 580
Vuosimuutos	1,2	-619	-194	-171	-5	0	-39	-2	2	21



25-29-vuotiaiden aktivointiaste (%) kuukauden lopussa Uudenmaan alueen kunnissa

Alue	2018 Toukokuu	2019 Toukokuu	Vuosi­muutos (%-yksikköä)
KOKO MAA	44,0	44,8	0,8
02 UUSIMAA	42,2	43,4	1,2
Helsingin seutukunta	2018 Toukokuu	2019 Toukokuu	Vuosi­muutos (%-yksikköä)
ESPOO	45,0	45,7	0,7
HELSINKI	41,5	43,3	1,8
HYVINKÄÄ	47,7	53,4	5,7
JÄRVENPÄÄ	36,5	40,7	4,2
KARKKILA	50,0	55,8	5,8
KAUNIAINEN	37,5	37,5	0,0
KERAVA	37,2	39,1	1,9
KIRKKONUMMI	39,0	42,3	3,3
LOHJA	46,6	44,0	-2,6
MÄNTSÄLÄ	54,4	48,2	-6,2
NURMIJÄRVI	39,2	35,3	-3,9
PORNAINEN	66,7	54,5	-12,2
SIPOO	41,0	27,8	-13,2
SIUNTIO	22,2	26,7	4,5
TUUSULA	32,8	31,7	-1,1
VANTAA	43,3	43,6	0,3
VIHTI	47,5	48,3	0,8

Raaseporin seutukunta	2018 Toukokuu	2019 Toukokuu	Vuosi­muutos (%-yksikköä)
HANKO	43,2	40,0	-3,2
INKOO	33,3	33,3	0,0
RAASEPORI	42,6	43,0	0,4
Porvoon seutukunta	2018 Toukokuu	2019 Toukokuu	Vuosi­muutos (%-yksikköä)
ASKOLA	13,3	33,3	20,0
MYRSKYLÄ	21,4	41,7	20,3
PORVOO	40,0	37,5	-2,5
PUKKILA	16,7	40,0	23,3
Loviisan seutukunta	2018 Toukokuu	2019 Toukokuu	Vuosi­muutos (%-yksikköä)
LAPINJÄRVI	37,5	44,4	6,9
LOVIISA	28,1	32,8	4,7



20-29-v. ilman
peruskoulunjälkeistä tutkintoa
olevat työttömät
työnhakijat





Ilman peruskoulun jälkeistä tutkintoa olevat 20-29 vuotiaat työttömät työnhakijat Uudenmaan alueen kunnissa

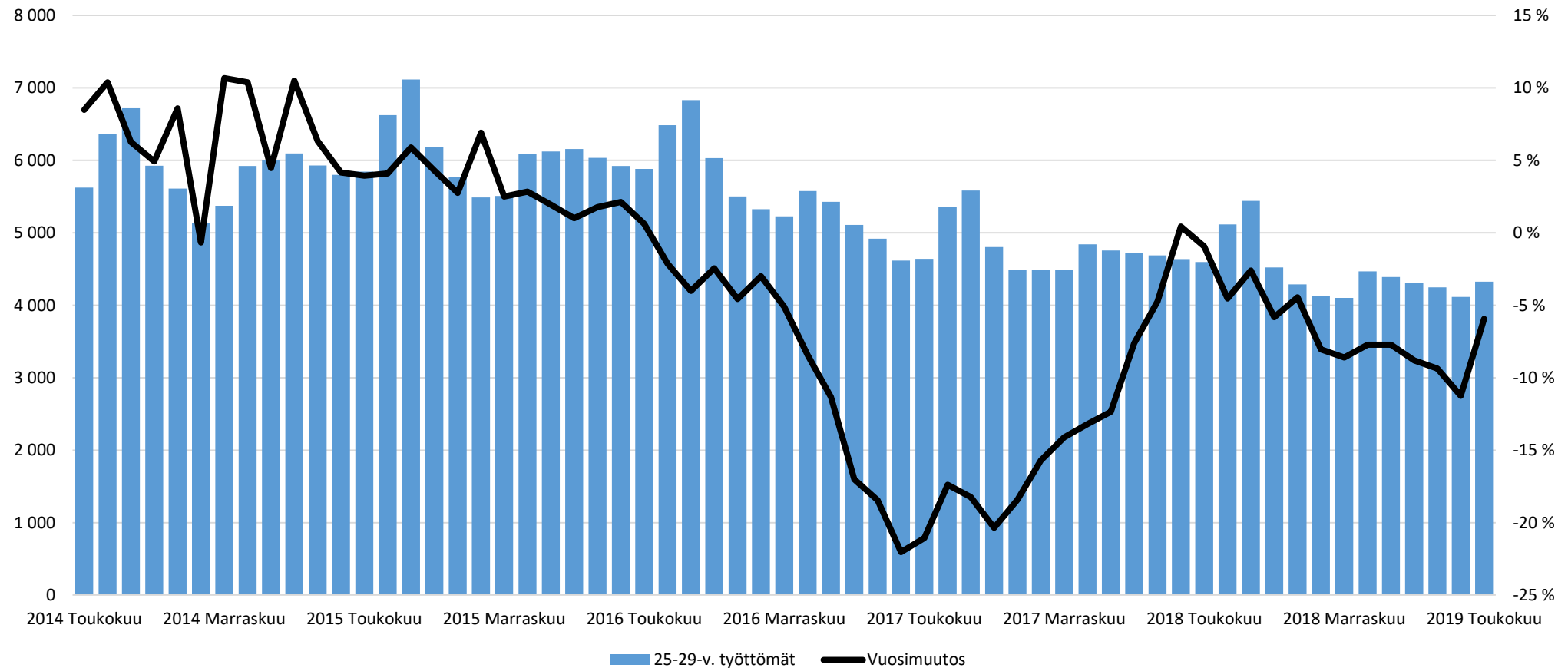
Alue	2018 Toukokuu	2019 Huhtikuu	2019 Toukokuu	Vuosi muutos (%)
KOKO MAA	13 881	12 745	13 269	-4,4 %
02 UUSIMAA	4 598	4 116	4 325	-5,9 %
Helsingin seutukunta	2018 Toukokuu	2019 Huhtikuu	2019 Toukokuu	Vuosi muutos (%)
ESPOO	699	630	638	-8,7 %
HELSINKI	1 937	1 627	1 744	-10,0 %
HYVINKÄÄ	138	136	149	8,0 %
JÄRVENPÄÄ	152	130	131	-13,8 %
KARKKILA	25	16	16	-36,0 %
KAUNIAINEN	7	8	9	28,6 %
KERAVA	156	138	158	1,3 %
KIRKKONUMMI	107	71	78	-27,1 %
LOHJA	99	83	97	-2,0 %
MÄNTSÄLÄ	28	23	21	-25,0 %
NURMIJÄRVI	57	64	68	19,3 %
PORNAINEN
SIPOO	34	49	42	23,5 %
SIUNTIO	6	10	9	50,0 %
TUUSULA	51	51	55	7,8 %
VANTAA	718	743	770	7,2 %
VIHTI	57	51	45	-21,1 %

Raaseporin seutukunta	2018 Toukokuu	2019 Huhtikuu	2019 Toukokuu	Vuosi muutos (%)
HANKO	16	23	24	50,0 %
INKOO	11	...	7	-36,4 %
RAASEPORI	73	70	70	-4,1 %
Porvoon seutukunta	2018 Toukokuu	2019 Huhtikuu	2019 Toukokuu	Vuosi muutos (%)
ASKOLA	9	...	6	-33,3 %
MYRSKYLÄ	12	8	9	-25,0 %
PORVOO	146	125	131	-10,3 %
PUKKILA
Loviisan seutukunta	2018 Toukokuu	2019 Huhtikuu	2019 Toukokuu	Vuosi muutos (%)
LAPINJÄRVI	7	...	5	-28,6 %
LOVIISA	11	...	7	-36,4 %
Muut alueet	2018 Toukokuu	2019 Huhtikuu	2019 Toukokuu	Vuosi muutos (%)
PK-seudun kunnat	3 361	3 008	3 161	-6,0 %

... = tieto on salassapitosäännön alainen

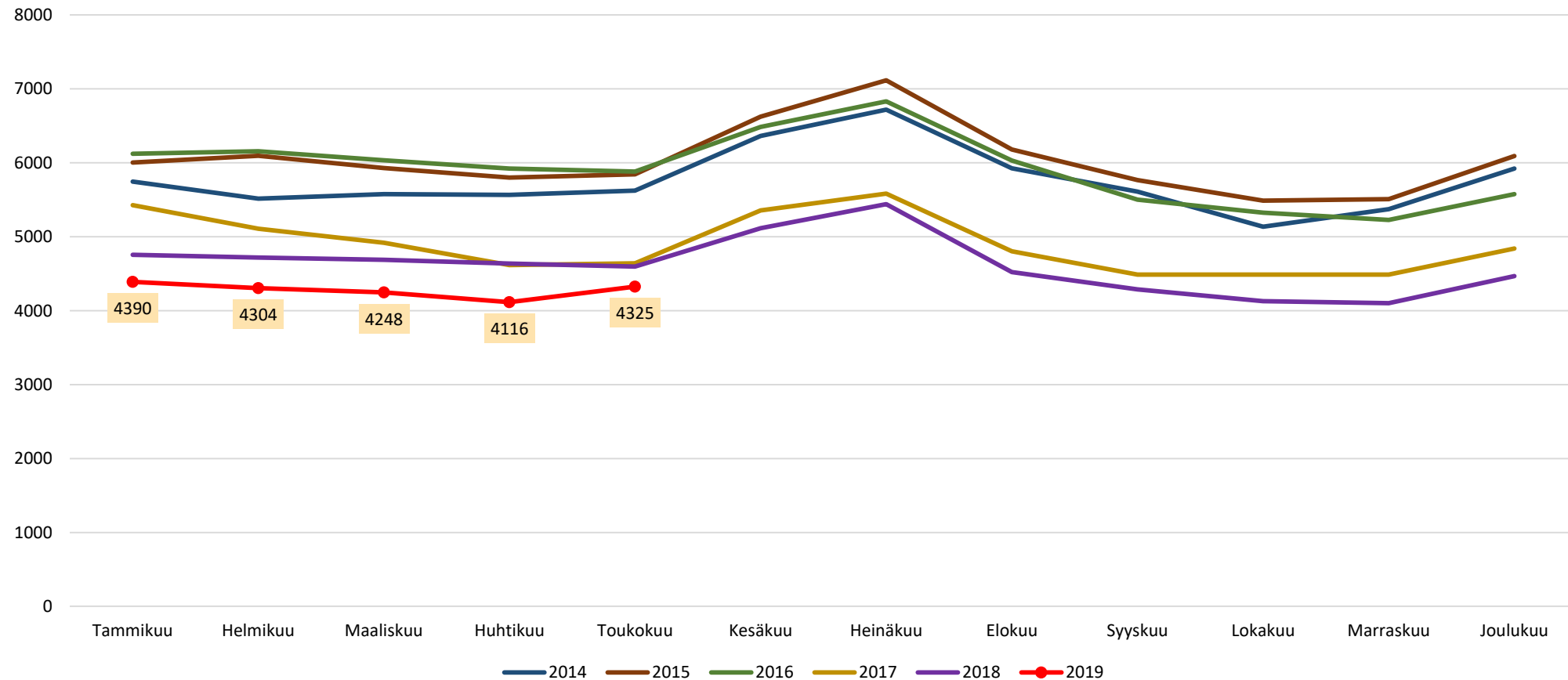


Ilman peruskoulun jälkeistä tutkintoa olevat 20-29-v. työttömät kuukauden lopussa Uudellamaalla



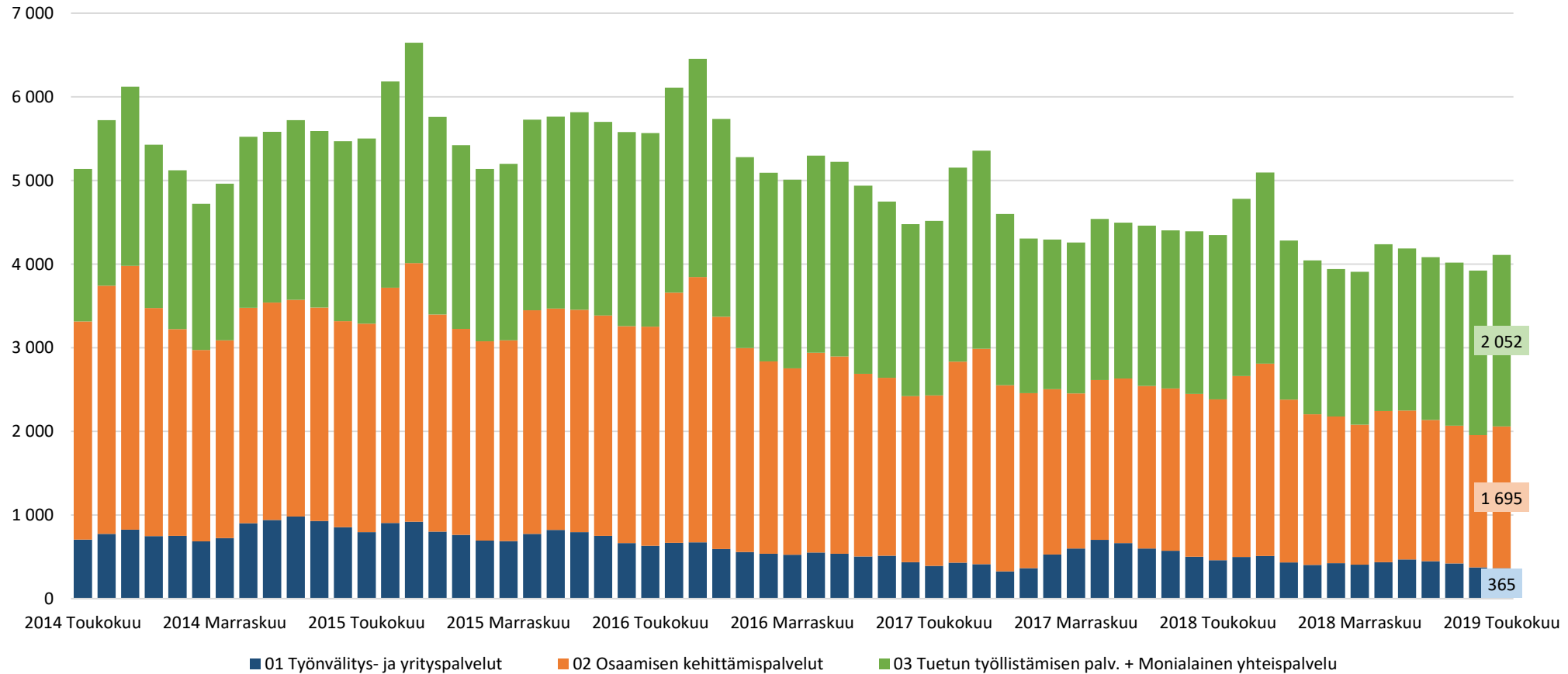


Ilman peruskoulun jälkeistä tutkintoa olevat 20-29-v. työttömät TE-toimiston palvelulinjan mukaan Uudellamaalla





Ilman peruskoulun jälkeistä tutkintoa olevat 20-29-v. työttömät TE-toimiston palvelulinjan mukaan Uudellamaalla





Lisätietoa ja kuntakohtaisia tilastoja:

Uudenmaan ELY-keskus
[tutkimus.uusimaa\(at\)ely-keskus.fi](mailto:tutkimus.uusimaa(at)ely-keskus.fi)

