



Elinkeino-, liikenne- ja ympäristökeskus
Närings-, trafik- och miljöcentralen
Centre for Economic Development, Transport and the Environment

Nuorisotyöttömyyden seuranta Uudenmaan ELY-keskuksen alueella

Heinäkuu 2020

Uudenmaan ELY-keskus



Nuoret työttömät työnhakijat kuukauden lopussa Uudellamaalla

	2019 Heinäkuu	2020 Kesäkuu	2020 Heinäkuu	Vuosimuutos (%)
Alle 25-v.	8 502	17 469	16 080	89,1 %
- Alle 20-v.	1 931	3 654	3 339	72,9 %
25-29-v.	8 827	17 383	16 124	82,7 %
<u>Kaikki</u> alle 30-v.	17 329	34 852	32 204	85,8 %
20-29-v. ilman peruskoulun jälk. tutkintoa	5 227	7 777	7 611	45,6 %



Alle 25-vuotiaat työttömät työnhakijat





Alle 25-v. työttömät työnhakijat Uudenmaan alueen kunnissa sekä vuosimuutos (%) kuukauden lopussa

Alue	2019 Heinäkuu	2020 Kesäkuu	2020 Heinäkuu	Vuosimuutos (%)
KOKO MAA	36 700	58 867	54 041	47,3 %
02 UUSIMAA	8 502	17 469	16 080	89,1 %
Helsingin seutukunta	2019 Heinäkuu	2020 Kesäkuu	2020 Heinäkuu	Vuosimuutos (%)
ESPOO	1 280	2 638	2 480	93,8 %
HELSINKI	3 082	7 136	6 424	108,4 %
HYVINKÄÄ	331	537	505	52,6 %
JÄRVENPÄÄ	293	523	488	66,6 %
KARKKILA	48	71	73	52,1 %
KAUNIAINEN	24	66	65	170,8 %
KERAVA	281	435	400	42,3 %
KIRKKONUMMI	176	306	295	67,6 %
LOHJA	275	411	387	40,7 %
MÄNTSÄLÄ	84	161	141	67,9 %
NURMIJÄRVI	180	367	349	93,9 %
PORNAINEN	14	36	30	114,3 %
SIPOO	107	172	155	44,9 %
SIUNTIO	20	33	33	65,0 %
TUUSULA	142	306	267	88,0 %
VANTAA	1 456	3 145	2 947	102,4 %
VIHTI	150	237	230	53,3 %

Raaseporin seutukunta	2019 Heinäkuu	2020 Kesäkuu	2020 Heinäkuu	Vuosimuutos (%)
HANKO	34	56	53	55,9 %
INKOO	12	19	14	16,7 %
RAASEPORI	114	182	146	28,1 %
Porvoon seutukunta	2019 Heinäkuu	2020 Kesäkuu	2020 Heinäkuu	Vuosimuutos (%)
ASKOLA	17	33	27	58,8 %
MYRSKYLÄ	13	10	13	0,0 %
PORVOO	294	459	435	48,0 %
PUKKILA	6	15	18	200,0 %
Loviisan seutukunta	2019 Heinäkuu	2020 Kesäkuu	2020 Heinäkuu	Vuosimuutos (%)
LAPINJÄRVI	8	15	13	62,5 %
LOVIISA	61	100	92	50,8 %
Muut alueet	2019 Heinäkuu	2020 Kesäkuu	2020 Heinäkuu	Vuosimuutos (%)
PK-seudun kunnat	5 842	12 985	11 916	104,0 %

... = tieto on salassapitosäännön alainen



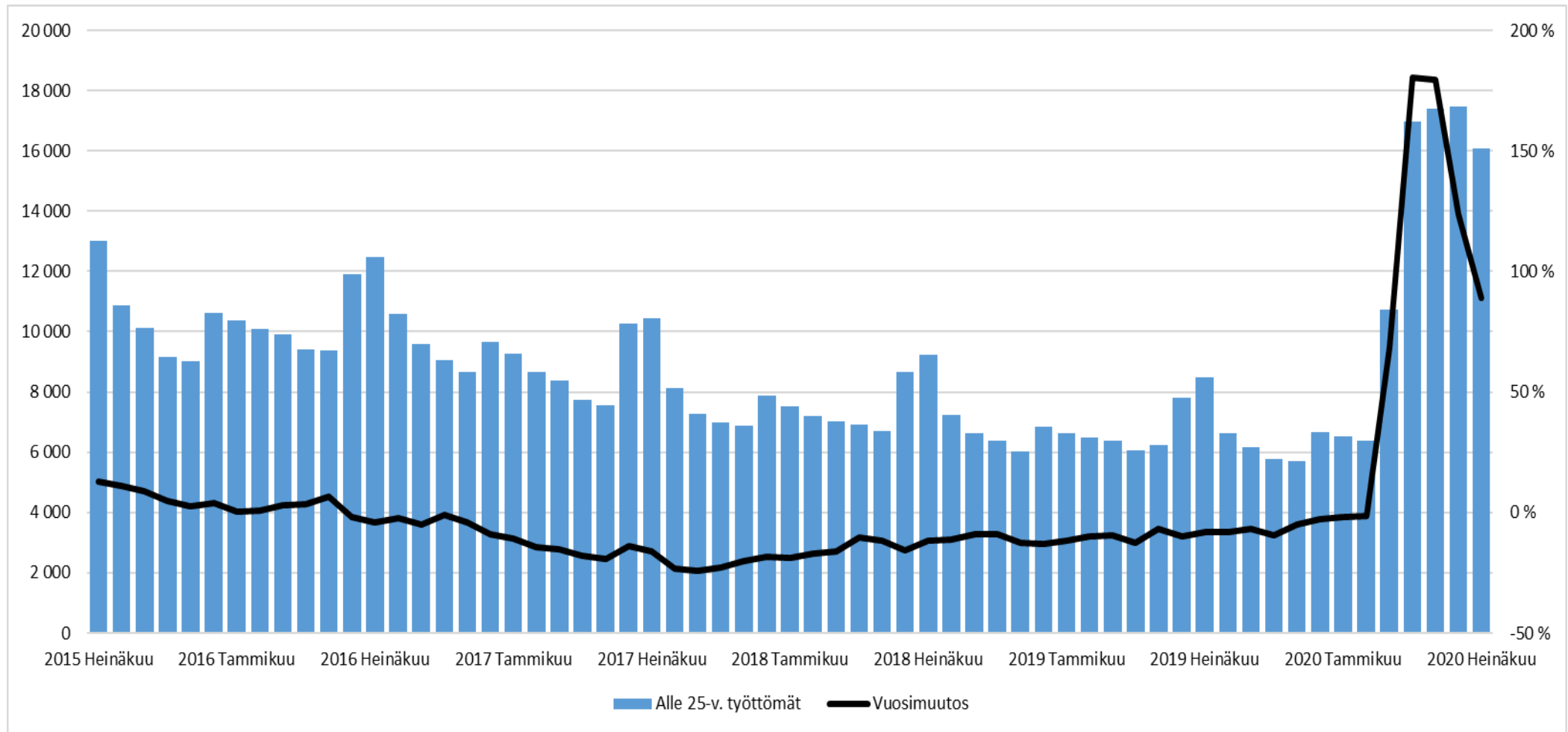
Alle 25-vuotiaiden työttömien työnhakijoiden osuus (%) alle 25-vuotiaasta työvoimasta Uudenmaan alueen kunnissa

Alue	2019 Heinäkuu	2020 Heinäkuu	Vuosi muutos (%-yksikköä)
KOKO MAA	13,9	20,7	6,8
02 UUSIMAA	10,2	19,3	9,1
Helsingin seutukunta	2019 Heinäkuu	2020 Heinäkuu	Vuosi muutos (%-yksikköä)
ESPOO	9,4	18,1	8,7
HELSINKI	8,8	18,6	9,8
HYVINKÄÄ	13,9	22,8	8,9
JÄRVENPÄÄ	12,5	20,6	8,1
KARKKILA	15,0	24,1	9,1
KAUNIAINEN	5,5	17,6	12,1
KERAVA	14,4	20,3	5,9
KIRKKONUMMI	11,4	19,1	7,7
LOHJA	14,3	21,6	7,3
MÄNTSÄLÄ	10,1	16,9	6,8
NURMIJÄRVI	10,4	19,2	8,8
PORNAINEN	6,5	16,0	9,5
SIPOO	12,1	16,5	4,4
SIUNTIO	10,5	16,9	6,4
TUUSULA	9,8	18,3	8,5
VANTAA	11,5	22,1	10,6
VIHTI	12,8	19,9	7,1

Raaseporin seutukunta	2019 Heinäkuu	2020 Heinäkuu	Vuosi muutos (%-yksikköä)
HANKO	13,1	19,7	6,6
INKOO	7,1	9,2	2,1
RAASEPORI	10,6	14,2	3,6
Porvoon seutukunta	2019 Heinäkuu	2020 Heinäkuu	Vuosi muutos (%-yksikköä)
ASKOLA	9,4	16,0	6,6
MYRSKYLÄ	16,5	17,1	0,6
PORVOO	12,2	18,3	6,1
PUKKILA	6,6	23,7	17,1
Loviisan seutukunta	2019 Heinäkuu	2020 Heinäkuu	Vuosi muutos (%-yksikköä)
LAPINJÄRVI	8,5	14,8	6,3
LOVIISA	12,2	18,5	6,3

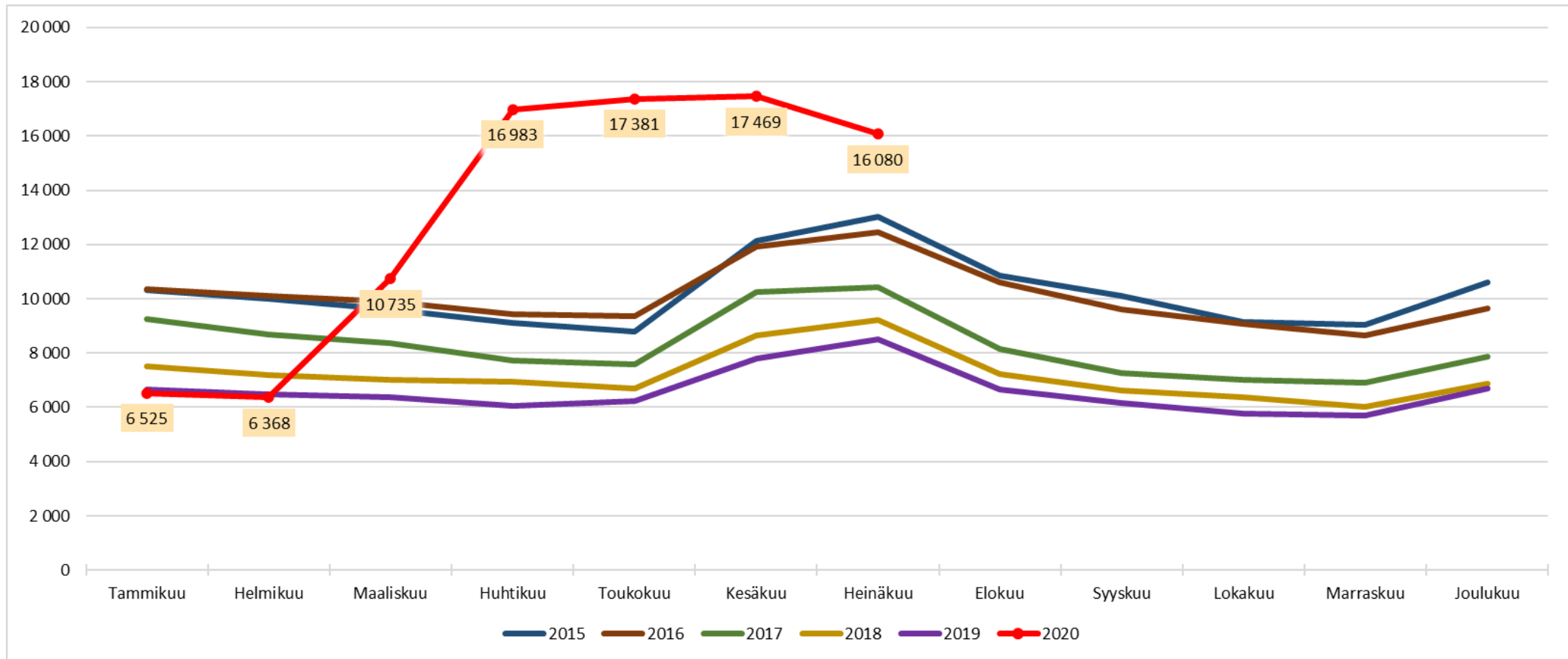


Alle 25 -vuotiaat työttömät työnhakijat Uudellamaalla kuukauden lopussa ja työttömyyden vuosimuutos (%)



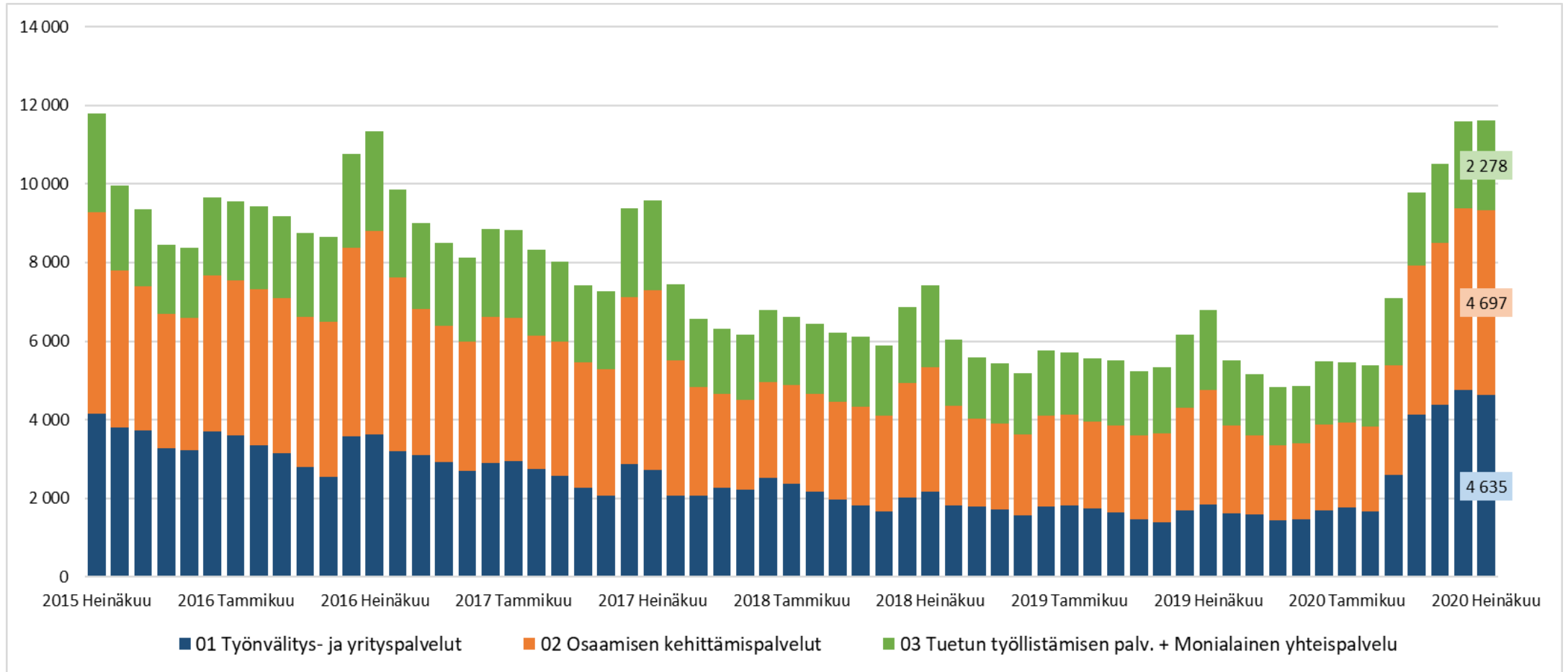


Alle 25-v. työttömät työnhakijat kuukauden lopussa Uudellamaalla





Alle 25-v. työttömät työnhakijat TE-toimiston palvelulinjan mukaan kuukauden lopussa Uudellamaalla





Palveluissa olevat alle 25-vuotiaat työnhakijat Uudellamaalla kuukauden lopussa

	Aktivointiaste	Työttömiä työnhakijoita	Palveluissa yhteensä	Työvoima-koulutuksessa	Valmennuksessa	Työllistettynä	Kokeilussa	Vuorottelu-vapaasijaiset	Kuntouttava työtoiminta	Omaehtoinen opiskelu
2020 Heinäkuu	14,6	16 080	2 751	397	6	500	314	95	273	1 166
2020 Kesäkuu	14,0	17 469	2 832	445	13	506	308	101	287	1 172
2020 Toukokuu	15,6	17 381	3 218	478	5	509	360	111	286	1 469
2020 Huhtikuu	17,3	16 983	3 563	494	5	532	444	99	310	1 679
2020 Maaliskuu	25,8	10 735	3 730	467	9	541	541	90	396	1 686
2020 Helmikuu	37,1	6 368	3 751	444	9	544	577	102	391	1 684
2020 Tammikuu	36,1	6 525	3 686	447	9	523	534	114	379	1 680
2019 Joulukuu	34,8	6 683	3 564	441	16	527	443	109	348	1 680
2019 Marraskuu	41,0	5 715	3 967	518	12	556	601	122	423	1 735
2019 Lokakuu	40,9	5 758	3 978	530	11	562	598	122	421	1 734
2019 Syyskuu	38,3	6 158	3 819	494	14	570	536	129	398	1 678
2019 Elokuu	34,4	6 641	3 481	436	19	560	453	127	348	1 538
2019 Heinäkuu	26,4	8 502	3 048	393	21	574	485	107	355	1 113
Vuosimuutos	-11,8	7578	-297	4	-15	-74	-171	-12	-82	53



Alle 25-v. aktivointiaste (%) kuukauden lopussa Uudenmaan alueen kunnissa

Alue	2019 Heinäkuu	2020 Heinäkuu	Vuosi muutos (%-yksikköä)
KOKO MAA	24,6	16,6	-8,0
02 UUSIMAA	26,4	14,6	-11,8
Helsingin seutukunta	2019 Heinäkuu	2020 Heinäkuu	Vuosi muutos (%-yksikköä)
ESPOO	29,9	16,9	-13,0
HELSINKI	24,3	12,1	-12,2
HYVINKÄÄ	28,2	17,8	-10,4
JÄRVENPÄÄ	29,9	17,4	-12,5
KARKKILA	35,1	21,5	-13,6
KAUNIAINEN	44,2	19,8	-24,4
KERAVA	24,3	16,0	-8,3
KIRKKONUMMI	26,4	15,0	-11,4
LOHJA	24,5	19,0	-5,5
MÄNTSÄLÄ	27,0	17,5	-9,5
NURMIJÄRVI	25,6	14,9	-10,7
PORNAINEN	26,3	6,3	-20,0
SIPOO	16,4	18,0	1,6
SIUNTIO	23,1	19,5	-3,6
TUUSULA	23,2	10,7	-12,5
VANTAA	27,4	15,1	-12,3
VIHTI	23,1	14,2	-8,9

Raaseporin seutukunta	2019 Heinäkuu	2020 Heinäkuu	Vuosi muutos (%-yksikköä)
HANKO	35,8	17,2	-18,6
INKOO	25,0	6,7	-18,3
RAASEPORI	32,1	17,5	-14,6
Porvoon seutukunta	2019 Heinäkuu	2020 Heinäkuu	Vuosi muutos (%-yksikköä)
ASKOLA	32,0	20,6	-11,4
MYRSKYLÄ	0,0	7,1	7,1
PORVOO	24,8	16,5	-8,3
PUKKILA	50,0	25,0	-25,0
Loviisan seutukunta	2019 Heinäkuu	2020 Heinäkuu	Vuosi muutos (%-yksikköä)
LAPINJÄRVI	11,1	0,0	-11,1
LOVIISA	25,6	20,0	-5,6



25-29-vuotiaat työttömät työnhakijat





25-29-vuotiaat työttömät työnhakijat Uudenmaan alueen kunnissa sekä vuosimuutos (%) kuukauden lopussa

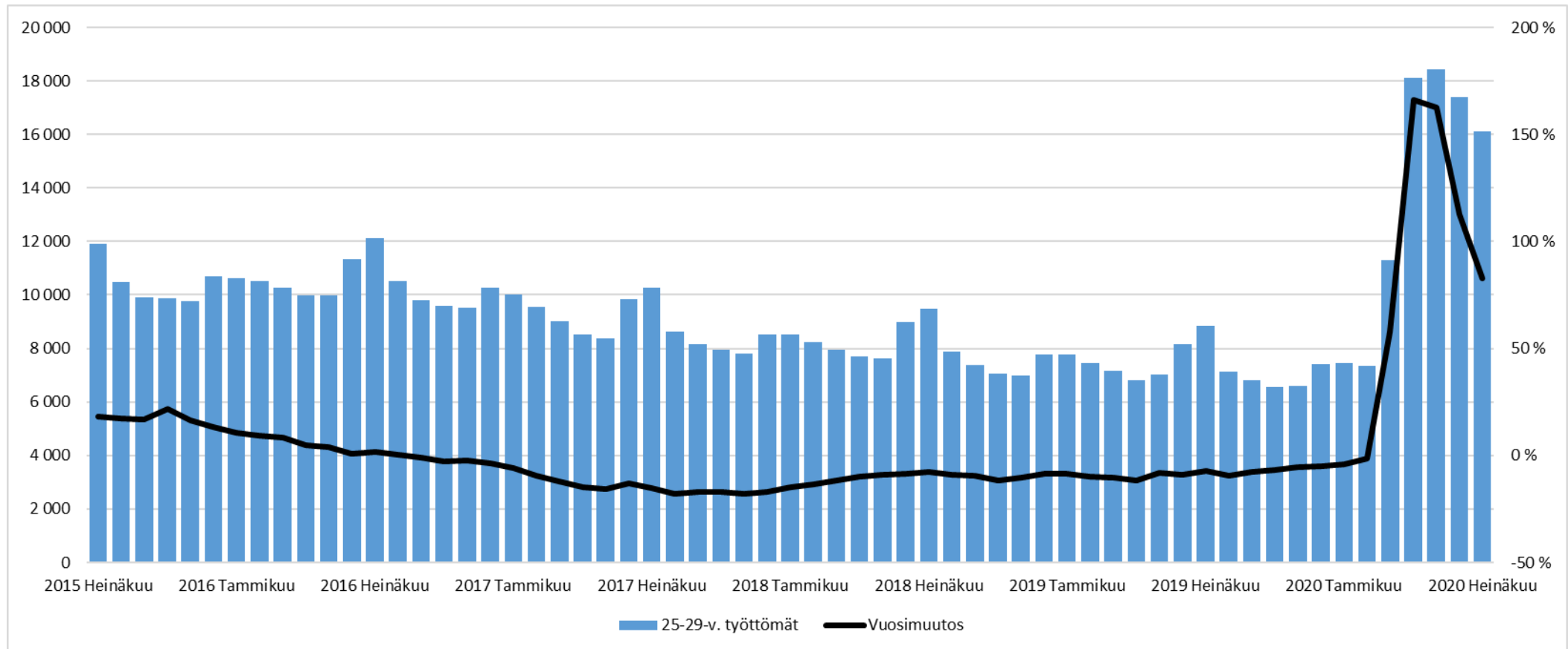
Alue	2019 Heinäkuu	2020 Kesäkuu	2020 Heinäkuu	Vuosimuutos (%)
KOKO MAA	30 303	48 787	45 953	51,6 %
02 UUSIMAA	8 827	17 383	16 124	82,7 %
Helsingin seutukunta	2019 Heinäkuu	2020 Kesäkuu	2020 Heinäkuu	Vuosimuutos (%)
ESPOO	1 368	2 581	2 421	77,0 %
HELSINKI	4 072	8 627	7 883	93,6 %
HYVINKÄÄ	251	390	357	42,2 %
JÄRVENPÄÄ	219	429	403	84,0 %
KARKKILA	31	42	41	32,3 %
KAUNIAINEN	21	43	41	95,2 %
KERAVA	267	397	372	39,3 %
KIRKKONUMMI	149	209	217	45,6 %
LOHJA	165	254	245	48,5 %
MÄNTSÄLÄ	61	81	85	39,3 %
NURMIJÄRVI	132	207	205	55,3 %
PORNAINEN	11	17	19	72,7 %
SIPOO	62	106	89	43,5 %
SIUNTIO	15	22	19	26,7 %
TUUSULA	95	203	175	84,2 %
VANTAA	1 358	2 898	2 732	101,2 %
VIHTI	91	155	149	63,7 %

Raaseporin seutukunta	2019 Heinäkuu	2020 Kesäkuu	2020 Heinäkuu	Vuosimuutos (%)
HANKO	25	42	32	28,0 %
INKOO	12	18	16	33,3 %
RAASEPORI	114	170	157	37,7 %
Porvoon seutukunta	2019 Heinäkuu	2020 Kesäkuu	2020 Heinäkuu	Vuosimuutos (%)
ASKOLA	13	19	13	0,0 %
MYRSKYLÄ	10	10	11	10,0 %
PORVOO	215	374	350	62,8 %
PUKKILA	6
Loviisan seutukunta	2019 Heinäkuu	2020 Kesäkuu	2020 Heinäkuu	Vuosimuutos (%)
LAPINJÄRVI	7	10	9	28,6 %
LOVIISA	57	75	79	38,6 %
Muut alueet	2019 Heinäkuu	2020 Kesäkuu	2020 Heinäkuu	Vuosimuutos (%)

... = tieto on salassapitosäännön alainen

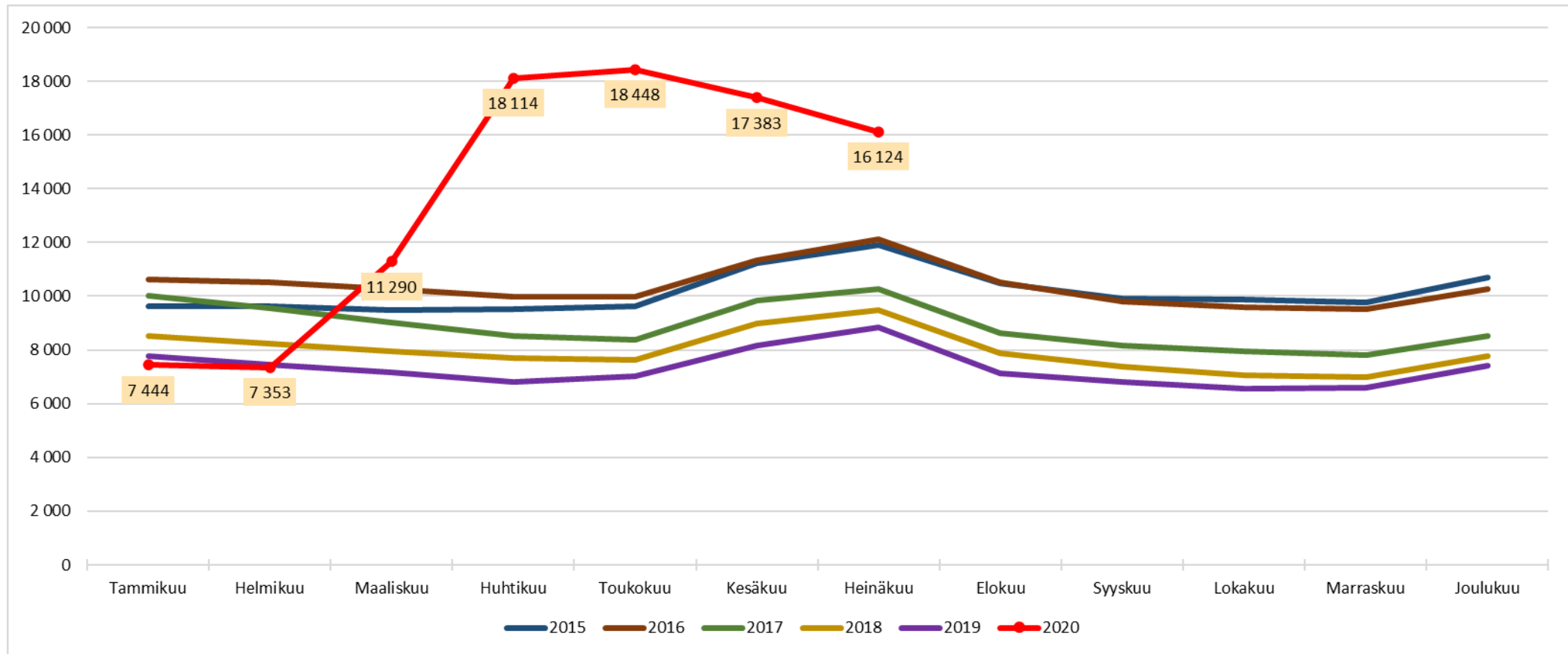


25-29-vuotiaat työttömät työnhakijat Uudellamaalla kuukauden lopussa ja työttömyyden vuosimuutos (%)



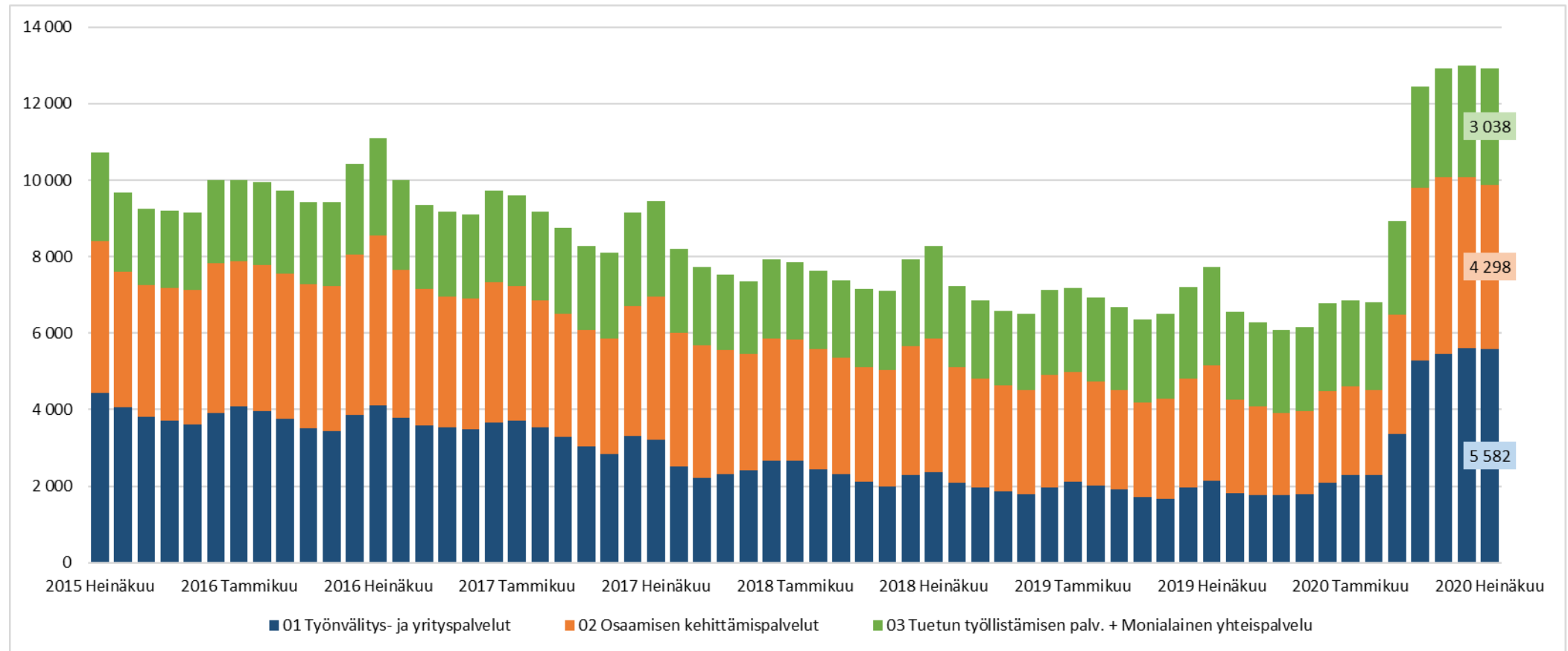


25-29-vuotiaat työttömät työnhakijat kuukauden lopussa Uudellamaalla





25-29-vuotiaat työttömät työnhakijat TE-toimiston palvelulinjan mukaan kuukauden lopussa Uudellamaalla





Palveluissa olevat 25-29-vuotiaat työnhakijat Uudellamaalla kuukauden lopussa

	Aktivointiaste	Työttömiä työnhakijoita	Palveluissa yhteensä	Työvoima-koulutuksessa	Valmennuksessa	Työllistettynä	Kokeilussa	Vuorottelu-vapaasijaiset	Kuntouttava työtoiminta	Omaehtoinen opiskelu
2020 Heinäkuu	21,0	16 124	4 294	871	17	793	203	94	293	2 023
2020 Kesäkuu	20,4	17 383	4 466	982	28	778	213	98	292	2 075
2020 Toukokuu	20,9	18 448	4 870	1 036	25	759	244	92	299	2 415
2020 Huhtikuu	22,0	18 114	5 119	1 035	21	753	304	71	335	2 600
2020 Maaliskuu	31,9	11 290	5 291	1 023	18	775	398	67	389	2 621
2020 Helmikuu	42,1	7 353	5 350	1 013	13	772	427	77	373	2 675
2020 Tammikuu	41,4	7 444	5 267	943	13	760	418	82	372	2 679
2019 Joulukuu	40,5	7 399	5 044	908	16	755	339	87	349	2 590
2019 Marraskuu	45,6	6 609	5 538	988	16	794	456	98	387	2 799
2019 Lokakuu	45,8	6 567	5 552	1 011	21	802	450	99	382	2 787
2019 Syyskuu	44,1	6 799	5 357	922	19	804	424	105	357	2 726
2019 Elokuu	41,7	7 142	5 116	874	23	826	367	109	332	2 585
2019 Heinäkuu	33,8	8 827	4 498	785	16	815	315	100	342	2 125
Vuosimuutos	-12,8	7297	-204	86	1	-22	-112	-6	-49	-102



25-29-vuotiaiden aktivointiaste (%) kuukauden lopussa Uudenmaan alueen kunnissa

Alue	2019 Heinäkuu	2020 Heinäkuu	Vuosi muutos (%-yksikköä)
KOKO MAA	34,8	24,7	-10,1
02 UUSIMAA	33,8	21,0	-12,8
Helsingin seutukunta	2019 Heinäkuu	2020 Heinäkuu	Vuosi muutos (%-yksikköä)
ESPOO	36,3	23,5	-12,8
HELSINKI	33,3	19,4	-13,9
HYVINKÄÄ	38,5	26,1	-12,4
JÄRVENPÄÄ	31,8	18,1	-13,7
KARKKILA	42,6	33,9	-8,7
KAUNIAINEN	25,0	25,5	0,5
KERAVA	32,7	22,5	-10,2
KIRKKONUMMI	32,0	28,4	-3,6
LOHJA	36,5	29,0	-7,5
MÄNTSÄLÄ	32,2	18,3	-13,9
NURMIJÄRVI	24,1	19,3	-4,8
PORNAINEN	26,7	29,6	2,9
SIPOO	21,5	20,5	-1,0
SIUNTIO	16,7	24,0	7,3
TUUSULA	28,0	18,2	-9,8
VANTAA	34,4	20,9	-13,5
VIHTI	38,5	24,4	-14,1

Raaseporin seutukunta	2019 Heinäkuu	2020 Heinäkuu	Vuosi muutos (%-yksikköä)
HANKO	26,5	22,0	-4,5
INKOO	33,3	11,1	-22,2
RAASEPORI	34,9	27,6	-7,3
Porvoon seutukunta	2019 Heinäkuu	2020 Heinäkuu	Vuosi muutos (%-yksikköä)
ASKOLA	31,6	31,6	0,0
MYRSKYLÄ	23,1	15,4	-7,7
PORVOO	30,0	21,3	-8,7
PUKKILA	40,0	50,0	10,0
Loviisan seutukunta	2019 Heinäkuu	2020 Heinäkuu	Vuosi muutos (%-yksikköä)
LAPINJÄRVI	22,2	30,8	8,6
LOVIISA	23,0	12,2	-10,8



20-29-v. ilman
peruskoulunjälkeistä tutkintoa
olevat työttömät
työnhakijat





Ilman peruskoulun jälkeistä tutkintoa olevat 20-29 vuotiaat työttömät työnhakijat Uudenmaan alueen kunnissa

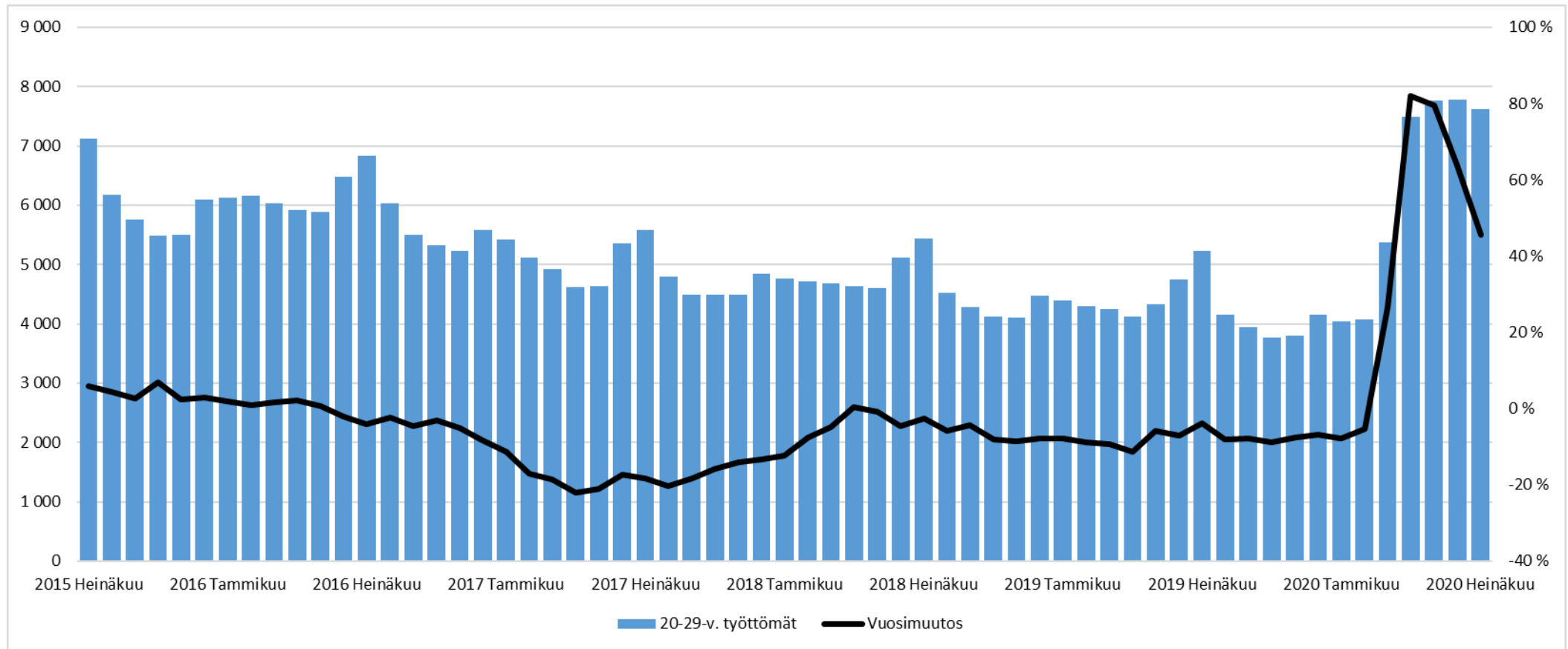
Alue	2019 Heinäkuu	2020 Kesäkuu	2020 Heinäkuu	Vuosimuutos (%)
KOKO MAA	15 577	20 040	19 754	26,8 %
02 UUSIMAA	5 227	7 777	7 611	45,6 %
Helsingin seutukunta	2019 Heinäkuu	2020 Kesäkuu	2020 Heinäkuu	Vuosimuutos (%)
ESPOO	796	1 179	1 178	48,0 %
HELSINKI	2 093	3 306	3 172	51,6 %
HYVINKÄÄ	186	223	233	25,3 %
JÄRVENPÄÄ	167	245	227	35,9 %
KARKKILA	20	22	24	20,0 %
KAUNIAINEN	10	18	22	120,0 %
KERAVA	174	216	210	20,7 %
KIRKKONUMMI	103	119	134	30,1 %
LOHJA	112	151	160	42,9 %
MÄNTSÄLÄ	34	47	49	44,1 %
NURMIJÄRVI	81	128	132	63,0 %
PORNAINEN	...	11	12	...
SIPOO	41	46	48	17,1 %
SIUNTIO	9	13	13	44,4 %
TUUSULA	59	96	89	50,8 %
VANTAA	943	1 469	1 438	52,5 %
VIHTI	57	80	75	31,6 %

Raaseporin seutukunta	2019 Heinäkuu	2020 Kesäkuu	2020 Heinäkuu	Vuosimuutos (%)
HANKO	20	37	33	65,0 %
INKOO	6	8	5	-16,7 %
RAASEPORI	71	89	81	14,1 %
Porvoon seutukunta	2019 Heinäkuu	2020 Kesäkuu	2020 Heinäkuu	Vuosimuutos (%)
ASKOLA	6	10	8	33,3 %
MYRSKYLÄ	9	6	8	-11,1 %
PORVOO	171	206	208	21,6 %
PUKKILA
Loviisan seutukunta	2019 Heinäkuu	2020 Kesäkuu	2020 Heinäkuu	Vuosimuutos (%)
LAPINJÄRVI	7	6
LOVIISA	6	8	5	-16,7 %
Muut alueet	2019 Heinäkuu	2020 Kesäkuu	2020 Heinäkuu	Vuosimuutos (%)
PK-seudun kunnat	3 842	5 972	5 810	51,2 %

... = tieto on salassapitosäännön alainen

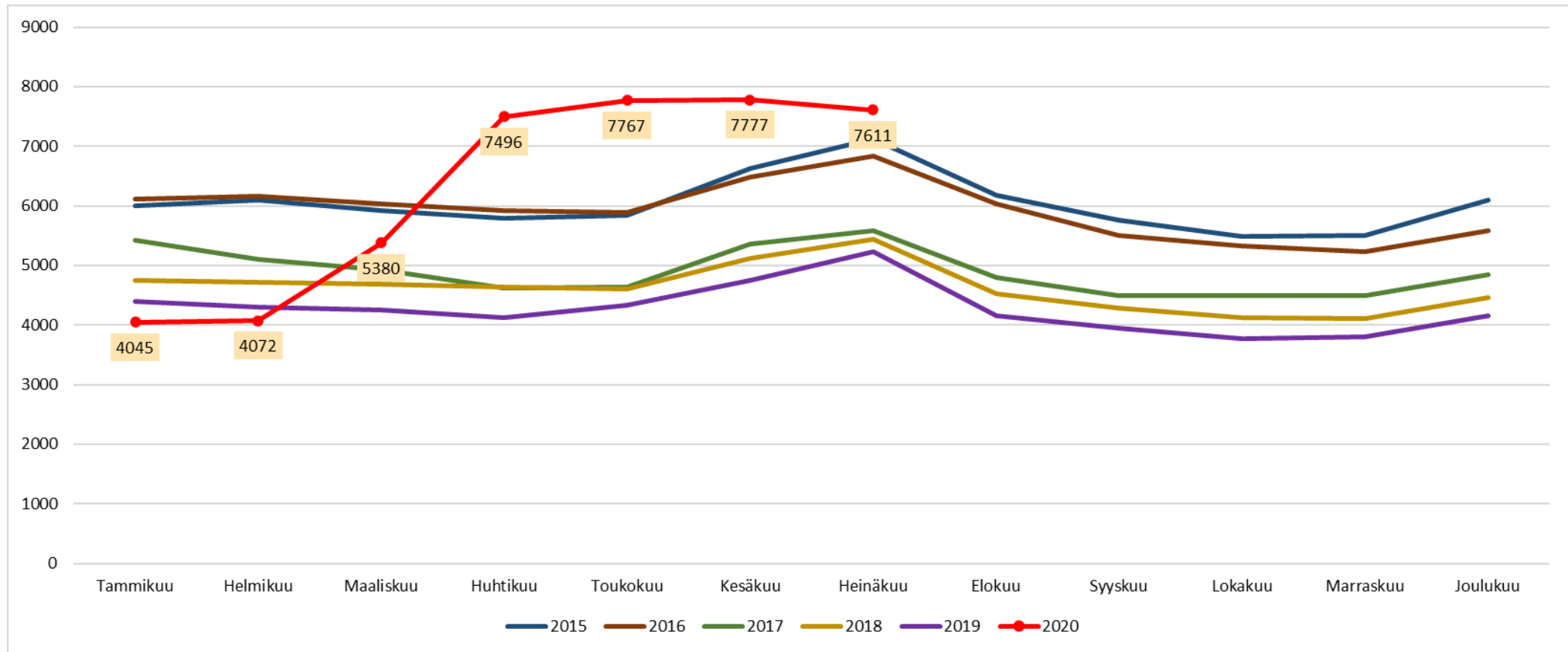


Ilman peruskoulun jälkeistä tutkintoa olevat 20-29-v. työttömät kuukauden lopussa Uudellamaalla



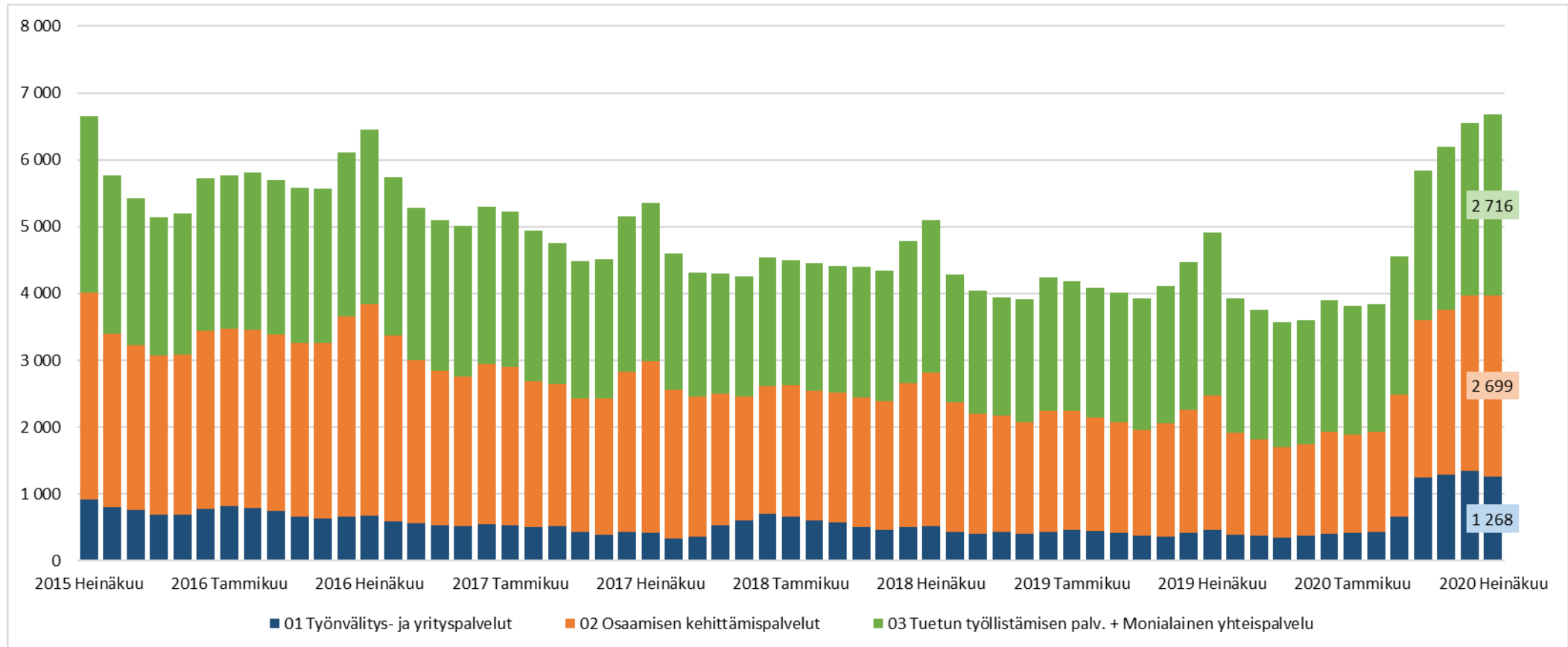


Ilman peruskoulun jälkeistä tutkintoa olevat 20-29-v. työttömät Uudellamaalla





Ilman peruskoulun jälkeistä tutkintoa olevat 20-29-v. työttömät TE-toimiston palvelulinjan mukaan Uudellamaalla





Lisätietoa ja kuntakohtaisia tilastoja:

Uudenmaan ELY-keskus
[tutkimus.uusimaa\(at\)ely-keskus.fi](mailto:tutkimus.uusimaa(at)ely-keskus.fi)

