




Ohjelmallinen Rakennussuojelu (OHRA -hanke)

Loppuseminaari 3.8.2016
Suojelun ohjelmointi

- 
- Hankkeessa tutkitut kohderyhmät
 - Asetuksella suojellut kohteet
 - Varjellut rakennukset
 - Rautatiesopimuksen kohteet
 - Haag-inventointi
 - Asiakirjapohjat, MML:n ohje
 - Hankemateriaalin säilytys



- Rahoittajana Ympäristöministeriö
- Yhteistyötahoina:
 - Museovirasto
 - Senaatti-kiinteistöt
 - Metsähallitus
 - Suomen Yliopisto-kiinteistöt Oy
 - ELY-keskukset
 - Suomen Ympäristökeskus
 - Maanmittauslaitos
- Hanke alkoi 11.8.2014





TUTKITTAVAT KOHTEET / ALUEET / VARELY

- Asetuksella suojellut kohteet ja alueet (20 kohdetta, 90 rak.)
- Varjellut rakennukset
- Rautatiesopimuksen tarkoittamat kohteet (10 kpl)
- Haagin yleissopimuksen mukainen kansallisesti merkittävän kulttuuriomaisuuden luettelo (37 kpl)
- RKY 2009 –alueet (valtakunnallisesti merkittävät rakennetut kulttuuriympäristöt, 265 kpl)





- **Tavoitteena on että rakennusperintölakia alettaisiin käyttämään systemaattisesti**, eikä vain hätätapauksissa kuten tähän asti
- Varsinais-Suomen ja Satakunnan kohteet on käyty ensin läpi
- Saatujen kokemusten perusteella on tehty suositukset suojelun ohjelmoinnista koko maan kohteiden osalta
- Lopputuloksena on suojelun nykytilanteen katsaus
- Aineistojen päivitys jatkossa?
-> Mittareita kulttuuriympäristön tilan seurantaan?





ASETUKSELLA SUOJELLUT, SUOSITUKSIA

- Velvollisuus ottaa suojeluasia vireille valtiolta luovutuksen yhteydessä (LaRS 11§)
 - Tieto myynnistä ei usein ole tullut Senaatti-kiinteistöiltä ELY-keskuksille
- Tavoite: asetuksella suojelusta päästään vähitellen kokonaan pois, ennakoivalla ja ohjelmallisella suojelulla
 - Kohteita on luontevampaa arvioida vertaisjoukossaan kuin yksittäistapauksina myynnin yhteydessä
- Marssijärjestys:
 1. Myydyt (kuten SYK Oy:n kohteet) ja Ei-strategiset kohteet (Suvannon koulu, Anjalan kartano, Koitsanlahden hovi, Sissola, Pukkilan kartano)
 2. Myyntiin tulossa olevat
 3. Muut
- Metsähallitus ei myy kansallispuistoissa sijaitsevia rakennuksia
-> eivät ole kiireellisiä



ASETUKSELLA SUOJELLUT, SUOSITUKSIA

- Isot ja laajat kohteet jätetään viimeiseksi. VARELYn Turun linna ja Kultaranta jätettiin ottamatta vireille, eivät ole kiireellisiä. (Ne on kuitenkin jollain aikataululla suositeltavaa käsitellä.)
- Suojeluasian rajausta harkittava;
esim. sijainti RKY-alueella voi johtaa koko RKY-alueen tai osan vireille ottamiseen, asetuksella suojeltuja kohteita laajempaan kokonaisuuteen; huom. etenkin SYK Oy:n kohteet. On hyvä neuvotella asiasta Museoviraston kanssa etukäteen.
- Yleisesti ottaen neuvottelut katsottiin asiaa helpottavina ja omistajilta saatu palaute kannustaa järjestämään neuvottelun tarvittaessa jo ennen suojeluasian vireille ottamista. Tällöin omistaja saa tiedon mistä suojeluprosessissa on kyse.
- Valtion toimintamalleihin tulisi lisätä, että kohteista tulee olla riittävä tietopohja, kuten rakennushistoriaselvitys tai muutoin vastaavat tiedot ennen kohteiden mahdollista myyntiä.
Parhaassa tapauksessa rakennussuojeluasia on ratkaistu jo ennen kohteen myyntiä.



<input checked="" type="checkbox"/>	Kohde suojeltu lailla
<input checked="" type="checkbox"/>	Muu tilanne (esim. valitus KHO:hon)
<input checked="" type="checkbox"/>	Suojelu vireillä
<input checked="" type="checkbox"/>	Suojeluhakemus hylätty
<input checked="" type="checkbox"/>	Suojelupäätöksestä valitettu

ASETUKSELLA SUOJELLUT

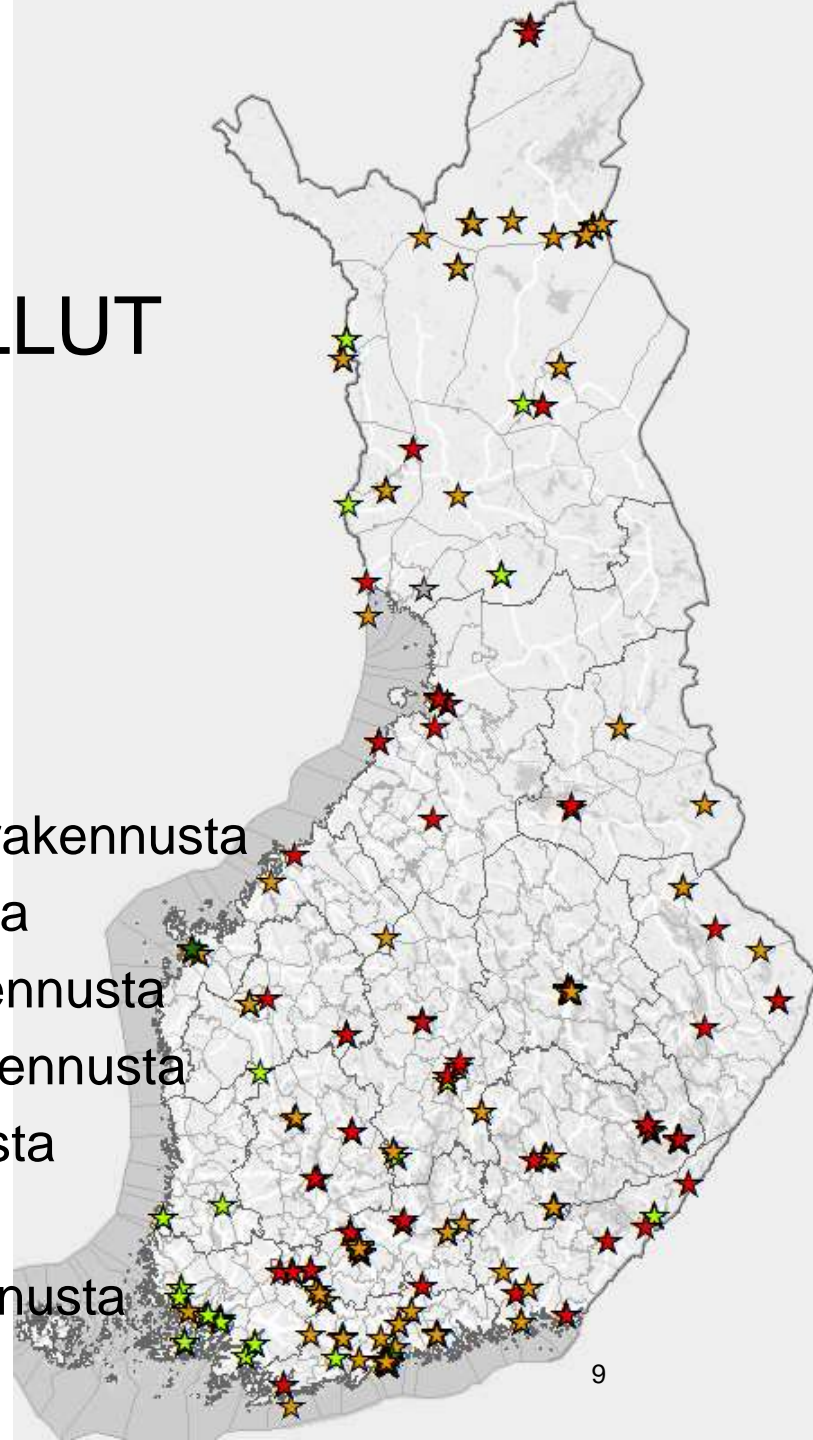
- Excel –taulukko ja paikkatietoaineisto koko maan kohteista
- Liikennevalot (sekä excelissä että paikkatietona kartalla)
 - Punainen: Vireille otettavat kohteet (myydyt ja ei-strategiset kohteet)
 - Oranssi: Vireille otettavat, ei kiireelliset kohteet
 - Vihreä: Suojeluasia vireillä
 - Tumma vihreä: Suojelu ratkaistu, RakSu-laki/LaRS, kielteinen tai myönteinen päätös
- Kohteet, joista on tehty raksu-päätös, poistuvat asetuskohteiden paikkatietoaineistosta.
- Tieto suojeluhistoriasta (alkuperäinen asetuskohteiden paikkatietoaineisto) on tarpeen löytyä jälkeenkäinkin.
- Vireillä olevat kohteet on tarkistettu myös paikkatiedosta. **HUOM.** Kaikissa ELYissä ei ole digitoitu kohdetta heti sen vireille tullessa, joten tiedoissa voi olla puutteita. -> Digitointiohjeen tarve



ASETUKSELLA SUOJELLUT

- ★ Tuhoutunut
- ★ Vireille otettava
- ★ Vireille otettava, ei kiireellinen
- ★ Vireillä
- ★ Suojelu käsitelty

- **Vireille otettavia 74 kohdetta**, 280 rakennusta
 - 61 myyty, 13 myyntiin tulossa
- Ei kiireellisiä 93 kohdetta, 317 rakennusta
- Vireillä olevia 40 kohdetta, 161 rakennusta
- Käsiteltyjä 8 kohdetta, 15 rakennusta
- 2 tuhoutunutta rakennusta
- Yhteensä 216 kohdetta, 775 rakennusta





VARJELLUT RAKENNUKSET

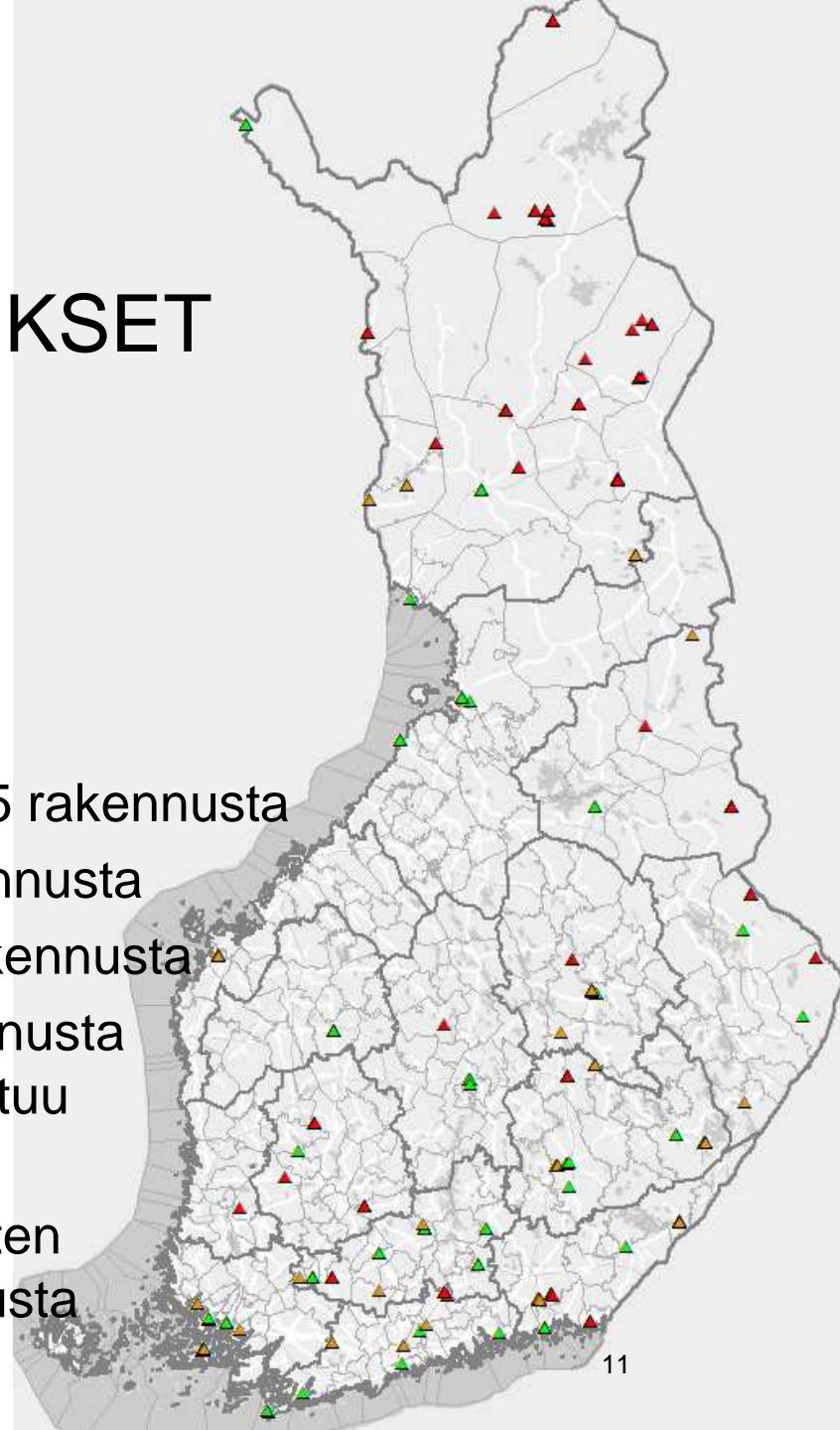
- Varjellut rakennukset harkinnan mukaan vireille asetuskohdeiden yhteydessä, lukuun ottamatta asemakaava-alueella sijaitsevia kohteita tai yleiskaavassa suojeltuja kohteita
- Kaavattoman alueen irtokohteita harkinnan mukaan vireille
 - Kaavattomalla alueella sijaitsee 155 varjeltua rakennusta
 - Excel-taulukko kaavattomalla alueella sijaitsevista kohteista
 - Paikallistuntemus, paikalla käynti
- Suojelu asema/yleiskaavalla luonteva
- Liikennevalot kartalla kaavatason mukaan
- **Kaavojen digitoinneissa on puutteita, esim. vanhimpia kaavoja puuttuu jonkin verran, joten tiedoissa saattaa olla virheitä**
- Varjeltujen paikkatietoaineisto on jaettu ELYjen käyttöön



VARJELLUT RAKENNUKSET

- ▲ Maakuntakaava
- ▲ Yleiskaava
- ▲ Asemakaava

- Maakuntakaava: 35 kohdetta, 155 rakennusta
- Yleiskaava: 24 kohdetta, 78 rakennusta
- Asemakaava: 37 kohdetta, 83 rakennusta
- Yhteensä 96 kohdetta, 316 rakennusta paikkatietoaineistossa (josta puuttuu kaksi rakennusta)
- Asetuksella suojeltujen rakennusten yhteydessä 167 varjeltua rakennusta





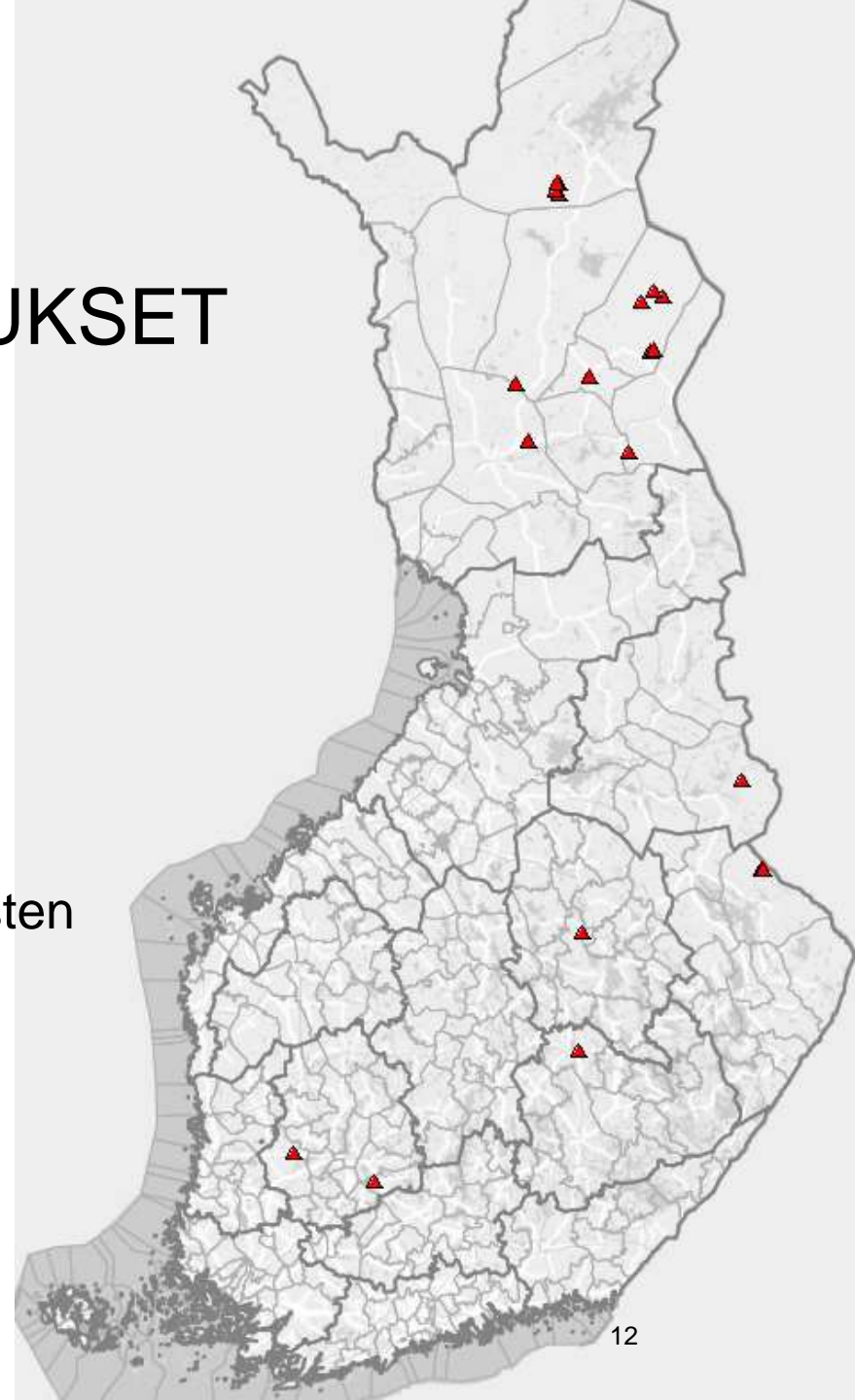
VARJELLUT RAKENNUKSET

▲ Maakuntakaava

▲ Yleiskaava

▲ Asemakaava

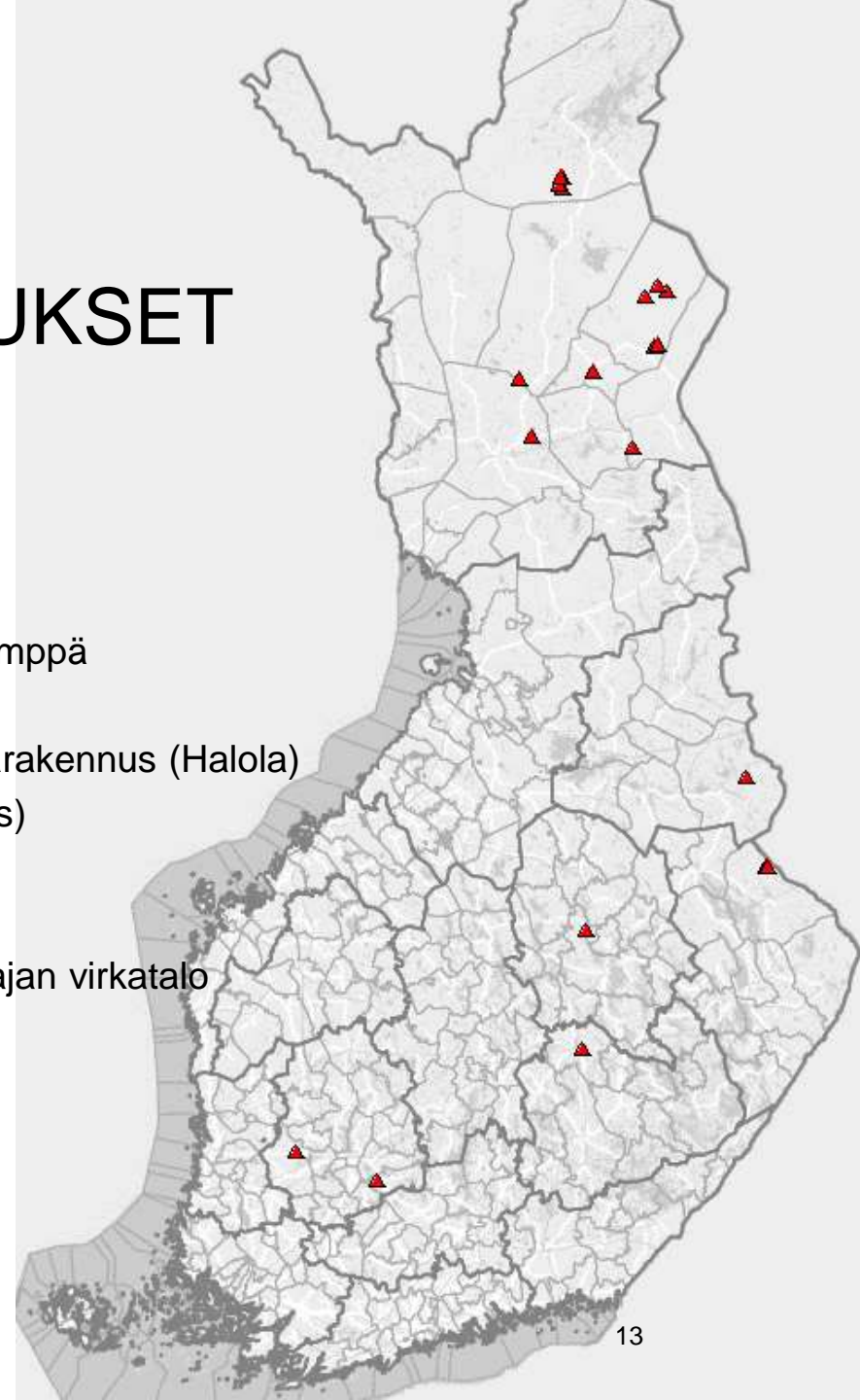
- Maakuntakaavan alueella olevia kohteita, jotka eivät sijoitu asetuksella suojeltujen rakennusten yhteyteen: 19 kohdetta, joissa yhteensä 93 rakennusta





VARJELLUT RAKENNUKSET

- Alatammen kämppäkartano
- Auvojärven kämppäkartano
- Kotaseljän pääpirtti (TUHOUTUNUT)
- Laklajärven kämppäkartano
- Lattunavaaran palovartijan mökki
- Marasen tupa, A.E. Järvisen entinen eräkämpä
- Moberginojan kämpät ja sauna
- MTT:n Pohjois-Savon tutkimusaseman päärakennus (Halola)
- Myttäälä (nyk. Maatalouden tutkimuskeskus)
- Pahaojan kultakämpä
- Pelkosenniemen nimismiehen virkatalo
- Pelkosenniemen puustelli, aluemetsänhoitajan virkatalo
- Pieksämäen metsäoppilaitos
- Reutuvaaran kämppäkartano
- Riekkohaudan uittopirtti
- Ritakosken kultakämpät
- Riutukan kämppäkartano
- Sata-Hämeen tutkimusasema
- Särkän kämppäkartano

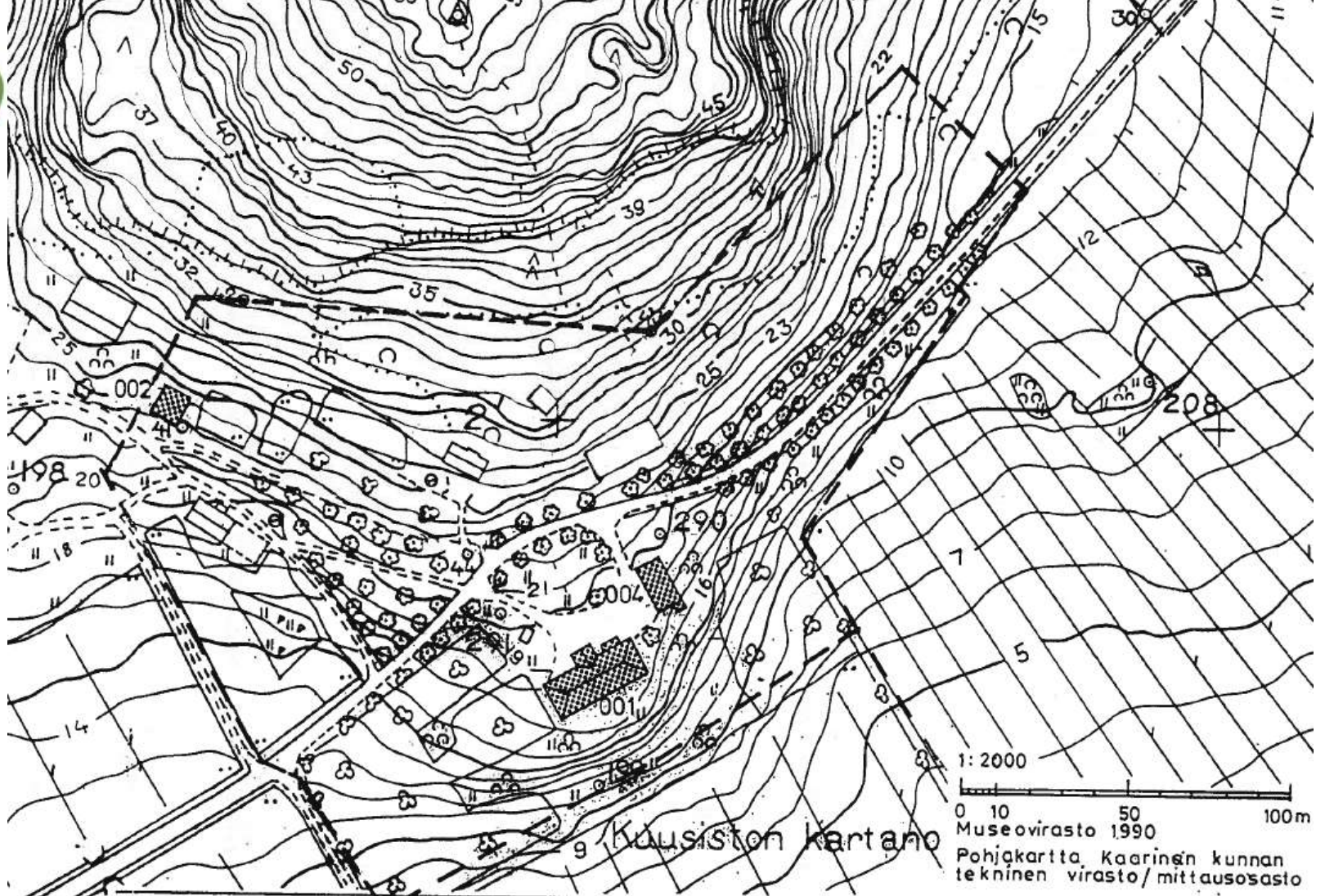




Kuusiston kartano, Kaarina, suojelu vireillä

- Suojeltu asetuksella
päärakennus, aitta ja
ulkorakennus sekä
alue
- Vahtitupa v.1903
alueen ulkopuolella
varjeltu, sisällytetty
suojeluasiaan
- RKY-alue
- Päärakennus Haag-
listalla





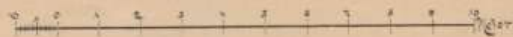
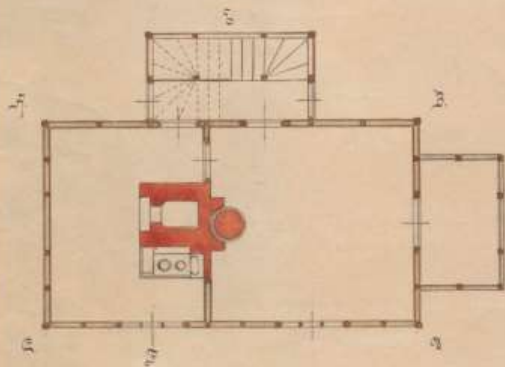
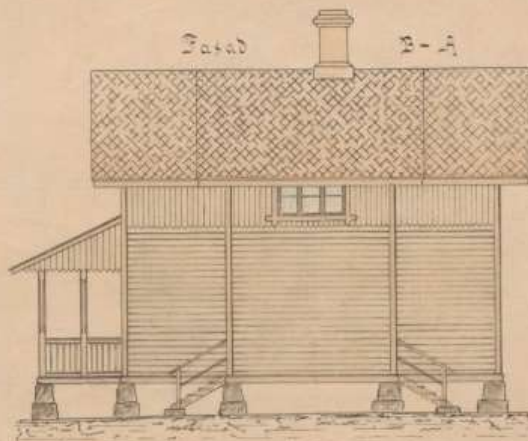
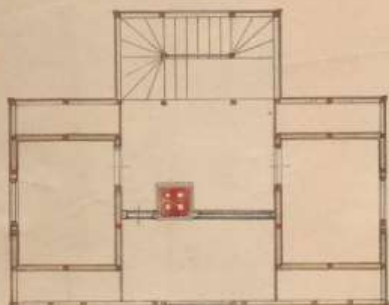
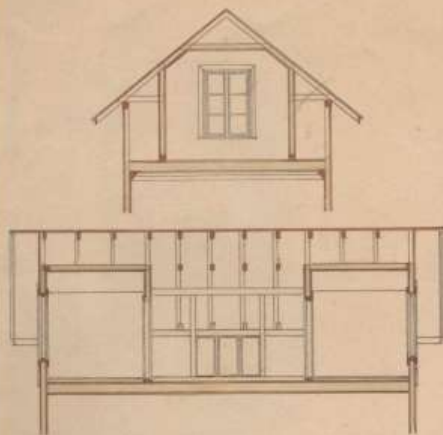
KUUSISTON KARTANO

Asetuksella suojeltu:

- 001 Päärakennus S1
- 002 Vilja-aita S1
- 004 Liiteri S1



Vakisiuga på Husjö. ^{Kemista.}





RAUTATIESOPIMUS

- Rautatiesopimuksen kohteiden säilyttäminen ja suojele sekä suojelelusta luopumisen ratkaistaan siinä yhteydessä, kun alueen tai sen rakennusten kehittämisen ja käytön suunnitteleminen tai luovuttaminen on ajankohtaista.
- Käytännössä myynnin yhteydessä ratkaistava onko suojelelun väline asemakaava vai LaRS
- Suositus / LaRS:
 - Asemakäytössä ja sisätilojen arvoja
 - Harkittava: asemakaavoitetun alueen ulkopuolella olevat kohteet
 - Tiedossa myynti ja kohteella sisätilojen arvoja







RAUTATIESOPIMUS






- Asemaympäristöjen tarkastelu kokonaisuuksina, asemakaavoitus luontevin väline tähän.
- Osassa kohteista RHR-aineisto on puutteellinen (esim. rakennuksia puuttuu).
- Osassa kohteista Museoviraston paikkatietoaineisto poikkeaa alkuperäisestä Rautatiesopimuksesta -> jatkossa koko maan aineisto on tarpeen käydä läpi.





RAUTATIESOPIMUS

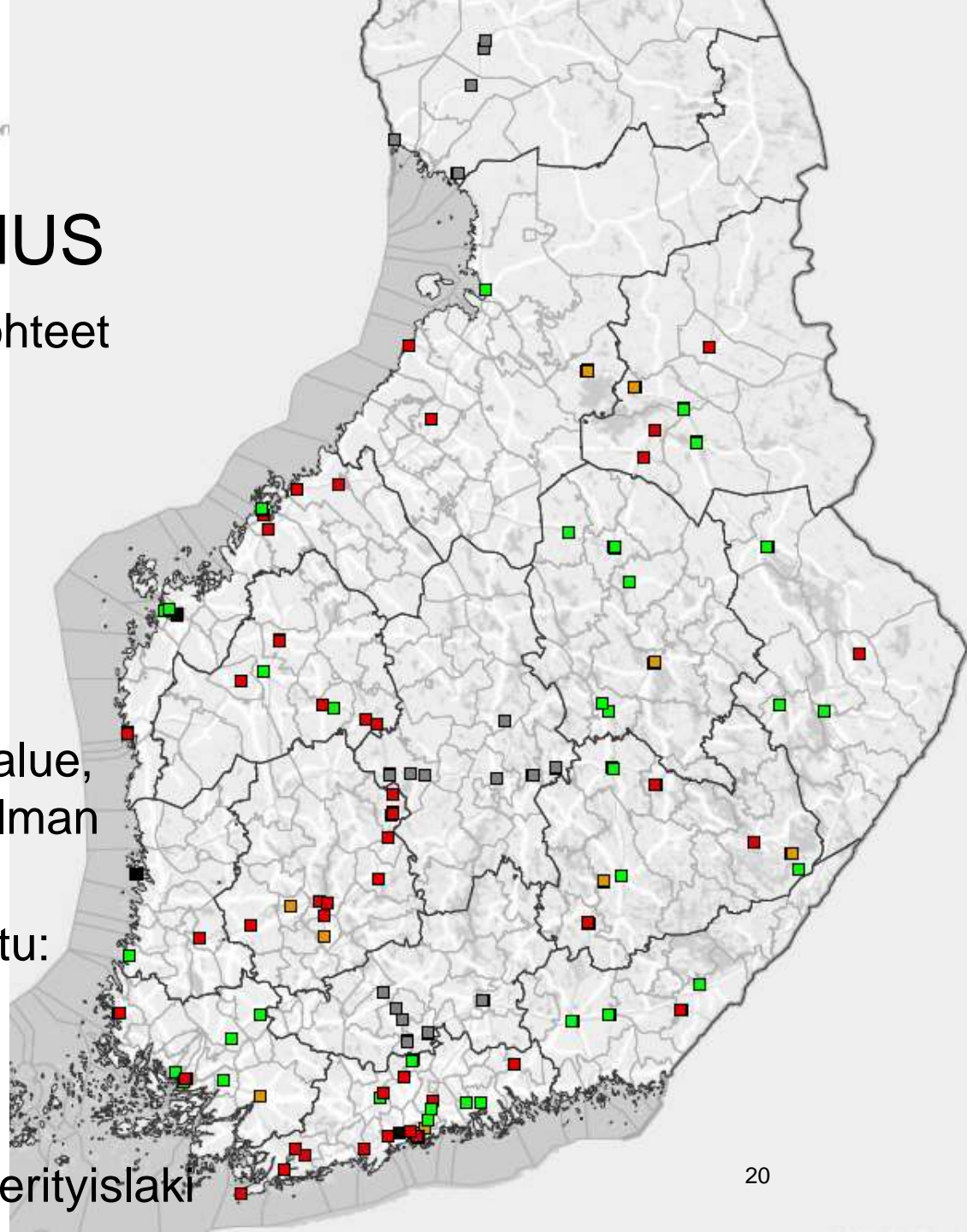
Kyselyyn vastanneiden kohteet
on luokiteltu:

-  ei määritelty
-  purettu
-  Suojelun tarve
-  Suojelu jollain lailla hoidettu
-  Suojeltu

Suojelun tarve: kaavaton alue,
yleis- tai asemakaava ilman
suojelumerkintää

Suojelu jollain lailla hoidettu:
yleiskaavassa suojeltu,
asemakaavan /s,
suojeluasia vireillä

Suojeltu: asemakaava tai erityislaki





RAUTATIESOPIMUS

- ei määritelty
- purettu
- Suojelun tarve
- Suojelu jollain lailla hoidettu
- Suojeltu

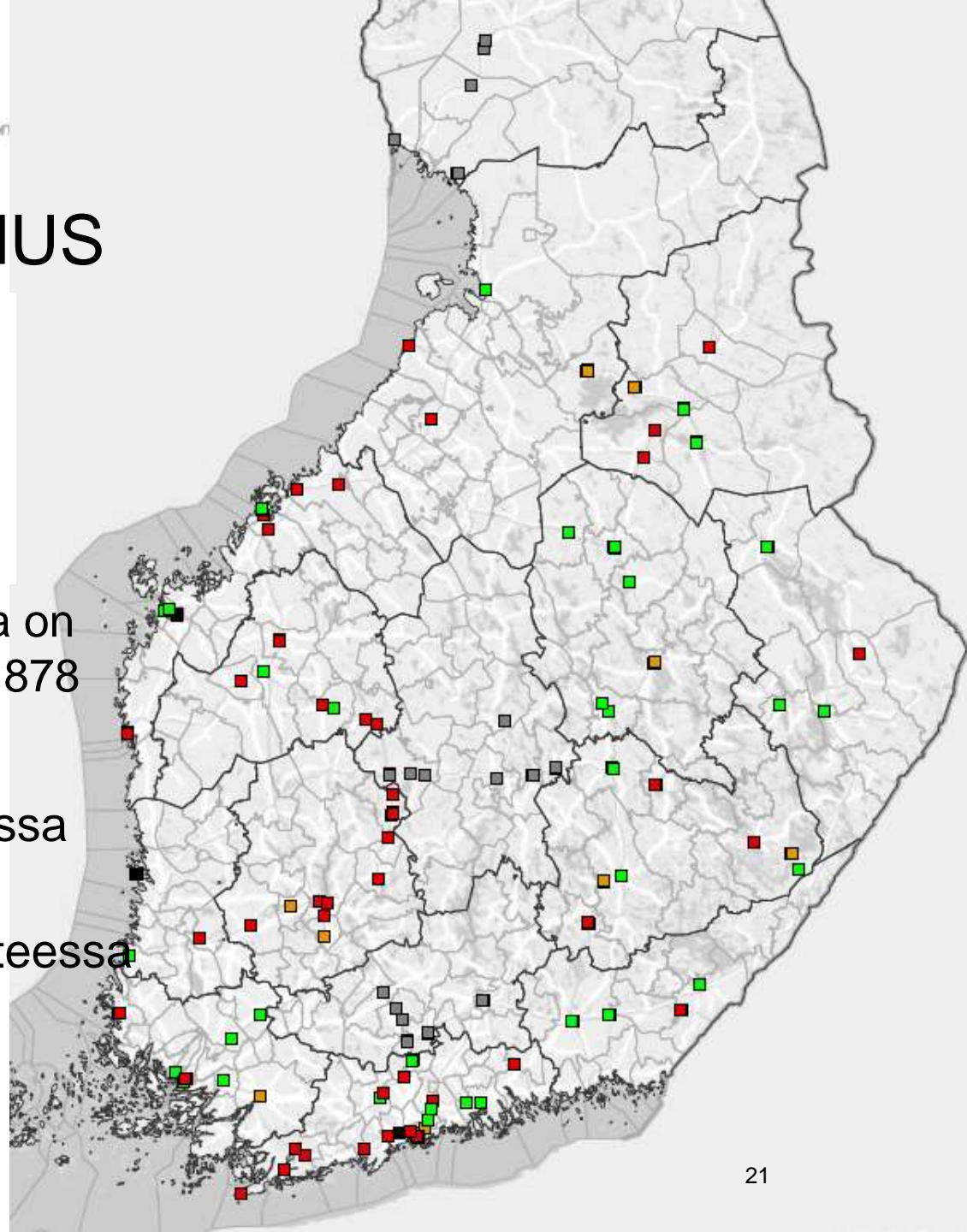
Rautatiesopimuksen alueita on
115, joissa on yhteensä 878
rakennusta

Suojelun tarve: 53 kohteessa
286 rakennusta

Suojelu ~hoidettu: 16 kohteessa
79 rakennusta

Suojeltu: 45 kohteessa
192 rakennusta

Purettu: 10 rakennusta





RAUTATIESOPIMUS

- ei määritelty
- purettu
- Suojelun tarve
- Suojelu jollain lailla hoidettu
- Suojeltu

Luokitelluista:

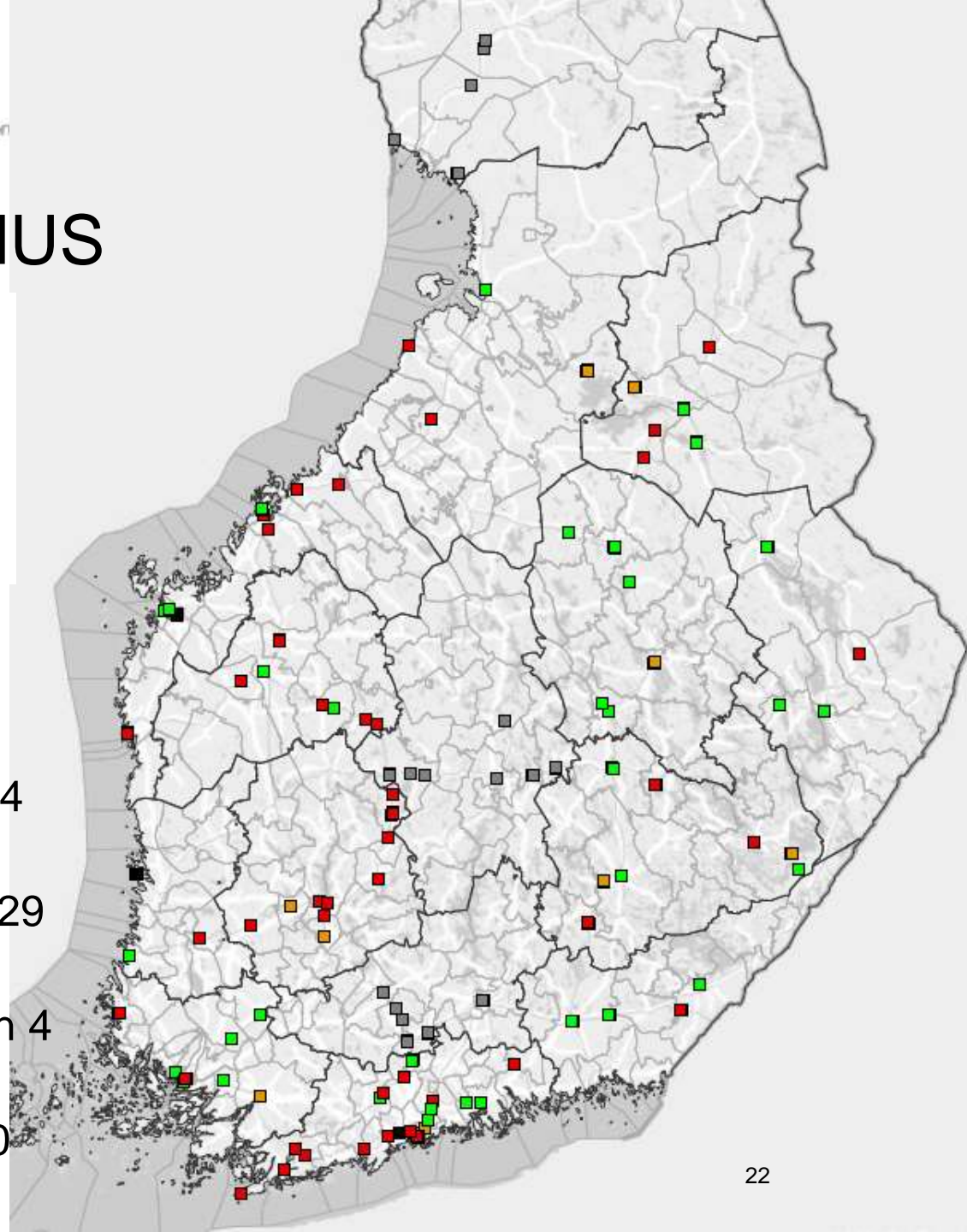
valtion omistuksessa on 47
rakennusta

kuntien omistuksessa on 104
rakennusta

yriytysten omistuksessa on 129
rakennusta

yhdistysten omistuksessa on 4
rakennusta

yksityisomistuksessa on 280
rakennusta





HAAG, SUOSITELTAVIA PERIAATTEITA

- Suojelu tutkitaan rakennusperintölain kautta, jos kohdetta ei ole suojeltu asemakaavassa riittävästi
- Kirkkolaiilla suojellut kohteet: suojelu kunnossa
- Ulkoasu suojeltu asemakaavassa:
 - Voi silti olla sisätilojen suojelun tarvetta, paikallistuntemus
 - Harkittava LaRS:n käyttöä





HAAG / VIREILLÄ

- Euran pirtti
- Lyökin pooki, Uusikaupunki
- Bengtskärin majakka, Kemiönsaari
- Porin raatihuone
- Joensuun kartano, Salo
- Noormarkun ruukin rakennuksia, Pori







Porin raatihuone, 1841 C.L.Engel





Elinkeino-, liikenne- ja ympäristökeskus
Närings-, trafik- och miljöcentralen
Centre for Economic Development, Transport and the Environment

Noormarkun ruukkialue:
Villa Mairea, Isotalo, Havulinna,
Pääkonttori, saha ja paja sisältyvät
suojeleluasiaan



Isotalo 1900-l alussa. Kuva: Satakunnan Museo





TEHDYT SUOJELUPÄÄTÖKSET

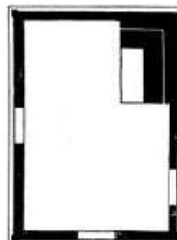
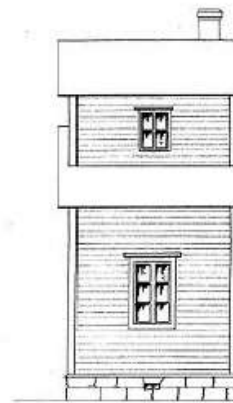
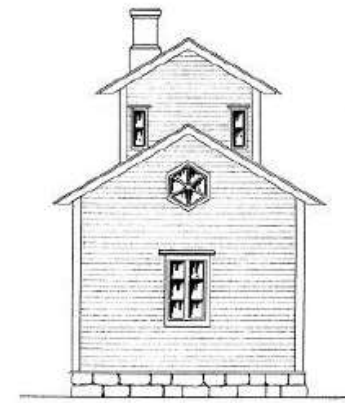
- Rauman seminaari
- Pukkilan kartano (Kaarina)
- Korpiniemen kämppä (Karvia)
- Tuorlan maatalousoppilaitos (Kaarina)
- Pyhän Henrikin saarnahuone (Kokemäki)
- Maaherran makasiini (Turku)
- Heretyn kämppäkartano (Kuhmoinen)

25 suojeluasiaa on otettu vireille hankkeen yhteydessä



ASIAKIRJAPOHJAT

- Hankkeessa tehdään uspaan ensin päätöspohja rakennussuojelupäätöksiä varten (työn alla)
- Jatkossa myös muut suojeluprosessin lomakkeet viedään uspaan
- Maanmittauslaitoksen kanssa on työstetty yhdessä ohjetta ilmoitukseen / lainhuuto- ja kiinnitysrekisterin kirjaukseen (viimeisteltävänä)
 - MML on rekisterinpitäjä, mutta ELY-keskuksilla on vastuu tiedon oikeellisuudesta.
 - Hankkeen aikana on tullut ilmi kirjava kirjaamiskäytäntö.





MISTÄ MATERIAALI LÖYTYY

- Kaikki hankkeen materiaali talletetaan TAIMI-työtilaan ”Ohjelmallinen rakennussuojelu –hanke”
- TAIMI:ssa laajempi materiaali kohdelistoinen ja paikkatietoaineistoinen kuin netissä julkisesti esillä oleva materiaali
- Mm. Haag-inventointiin liittyvä osio laitettaneen vain TAIMIin.



Elinkeino-, liikenne- ja ympäristökeskus
Närings-, trafik- och miljöcentralen
Centre for Economic Development, Transport and the Environment

MISTÄ MATERIAALI LÖYTYY

https://taimi.sharepoint.com/sites/tyotilat/ELY_VAR_Y_OHRA/SitePages/Kotisivu.aspx

<http://www.ely-keskus.fi/web/ohjelmallinen-rakennussuojelu>

