



Pyhäjärven kalatalousalue

**Viite** Hakemus 08.04.2024

**Asia** KALASTUSLAIN 54 § MUKAINEN ONGINTA-, PILKINTÄ- JA  
VIEHEKALASTUSKIELTO

**Hakija** Pyhäjärven kalatalousalue

## HAKEMUS

Hakija esittää, että Lapin ELY-keskus kieltäisi kalastuslain (379/2015) 7 §:ssä tarkoitettua onkimista, pilkkimistä ja viehekalastusta Pyhäjärven kunnassa sijaitsevassa Pyhäjoessa Vesikosken voimalan ja Hietäkylän padon välisellä vesialueella (karttaliite). Vesialueen pinta-ala on noin 15 hehtaaria.

Kalastuskieltoa perustellaan vesialueeseen kohdistetuilla pyyntikokoisten kirjolohen istutuksilla, joiden taloudellisen hyödyntämisen turvaamiseksi kalastuskielto tulisi. Kieltoa haetaan viideksi vuodeksi.

## PÄÄTÖS

Lapin ELY - keskus on kalastuslain 54 §:n nojalla päättänyt kieltää kalastuslain 7 §:ssä tarkoitettua onginnan, pilkinnän ja viehekalastusta Pyhäjoen yläosalla karttaliitteen mukaisella alueella. Päätös astuu voimaan Kalastuslain 124 § nojalla välittömästi ja on voimassa 30.05.2029 saakka.

## PERUSTELUT

Hakija on kohdistanut vesialueelle normaalia tehokkaampia hoitotoimenpiteitä istuttamalla sinne pyyntikokoisia kirjolohia. Vapaa onkiminen, pilkkiminen ja iän tai kalastonhoitomaksun maksamisen perusteella tapahtuva viehekalastus vaarantaisi ja heikentäisi erityisessä tarkoituksessa tehtyjen kalaistutusten hyödyntämistä.

ELY-keskus katsoo, että rajoituksen tarkoituksen toteutumisen kannalta on välttämätöntä, että päätös astuu Kalastuslain 124 § nojalla voimaan ennen kuulutusajan loppumista, lainvoimaa vailla olevana.

LAPIN ELINKEINO-, LIIKENNE- JA YMPÄRISTÖKESKUS

Pohjois-Suomen  
kalatalouspalvelut

Toimialue: Lappi, Pohjois-Pohjanmaa,  
Kainuu

Vaihde 0295 037 000  
www.ely-keskus.fi/lappi

PL 8060,  
Hallituskatu 3 B  
96101 Rovaniemi

PL 115,  
Kalliokatu 4  
87101 Kajaani

PL 86,  
Veteraanikatu 1  
90101 Oulu

## VOIMAANTULO

Päätös astuu Kalastuslain 124 § nojalla voimaan välittömästi.

## SOVELLETUT OIKEUSOHJEET

Kalastuslaki (379/2015) 7 §, 54 §, 124 §.

## MAKSU

Päätöksestä peritään suoritemaksuna 110 euroa (Valtioneuvoston asetus 1272/2020 Kalastuslain 54 §:ssä tarkoitettu päätös yleiskalastusoikeuksien rajoittamisesta).  
Lasku toimitetaan myöhemmin eri lähetyksenä hakijalle.

## EHDOT

Hakijan on vuosittain ennen vuoden loppua toimitettava Lapin ELY -keskukselle selvitys kalastuskieltoalueen normaalia tehokkaammasta hoidosta kiellon voimassaolon perusteiden tarkistamiseksi. Lapin ELY-keskus voi peruuttaa kiellon, jos kiellon voimassaolon perusteet muuttuvat.

## MUUTOKSENHAKU

Tähän päätökseen saa hakea muutosta valittamalla Pohjois-Suomen hallinto-oikeuteen. Valitusosoitus on liitteenä.

Käsittelymaksun määräämiseen saa hakea oikaisua Lapin ELY-keskukselta. Oikaisuvaatimusosoitus on liitteenä.

## ASIAKIRJAN HYVÄKSYNTÄ

Tämä päätös on sähköisesti hyväksytty viraston sähköisessä asianhallintajärjestelmässä. Asian on esitellyt Lapin ELY-keskuksen kalatalousasiantuntija Janne Narkiniemi ja ratkaissut johtava kalatalousasiantuntija Jari Leskinen.

## LIITTEET

Oikaisuvaatimusosoitus

### LAPIN ELINKEINO-, LIIKENNE- JA YMPÄRISTÖKESKUS

Pohjois-Suomen  
kalatalouspalvelut

Toimialue: Lappi, Pohjois-Pohjanmaa,  
Kainuu

Vaihde 0295 037 000

PL 8060,  
Hallituskatu 3 B

PL 115,  
Kalliokatu 4

PL 86,  
Veteraanikatu 1

[www.ely-keskus.fi/lappi](http://www.ely-keskus.fi/lappi)

96101 Rovaniemi

87101 Kajaani

90101 Oulu

Valitusosoitus

Karttaliite

## NÄHTÄVILLE

Päätös julkaistaan yleisenä tiedoksiantona Lapin ELY-keskuksen verkkosivuilla.

### LAPIN ELINKEINO-, LIIKENNE- JA YMPÄRISTÖKESKUS

Pohjois-Suomen  
kalatalouspalvelut

Toimialue: Lappi, Pohjois-Pohjanmaa,  
Kainuu

Vaihde 0295 037 000  
[www.ely-keskus.fi/lappi](http://www.ely-keskus.fi/lappi)

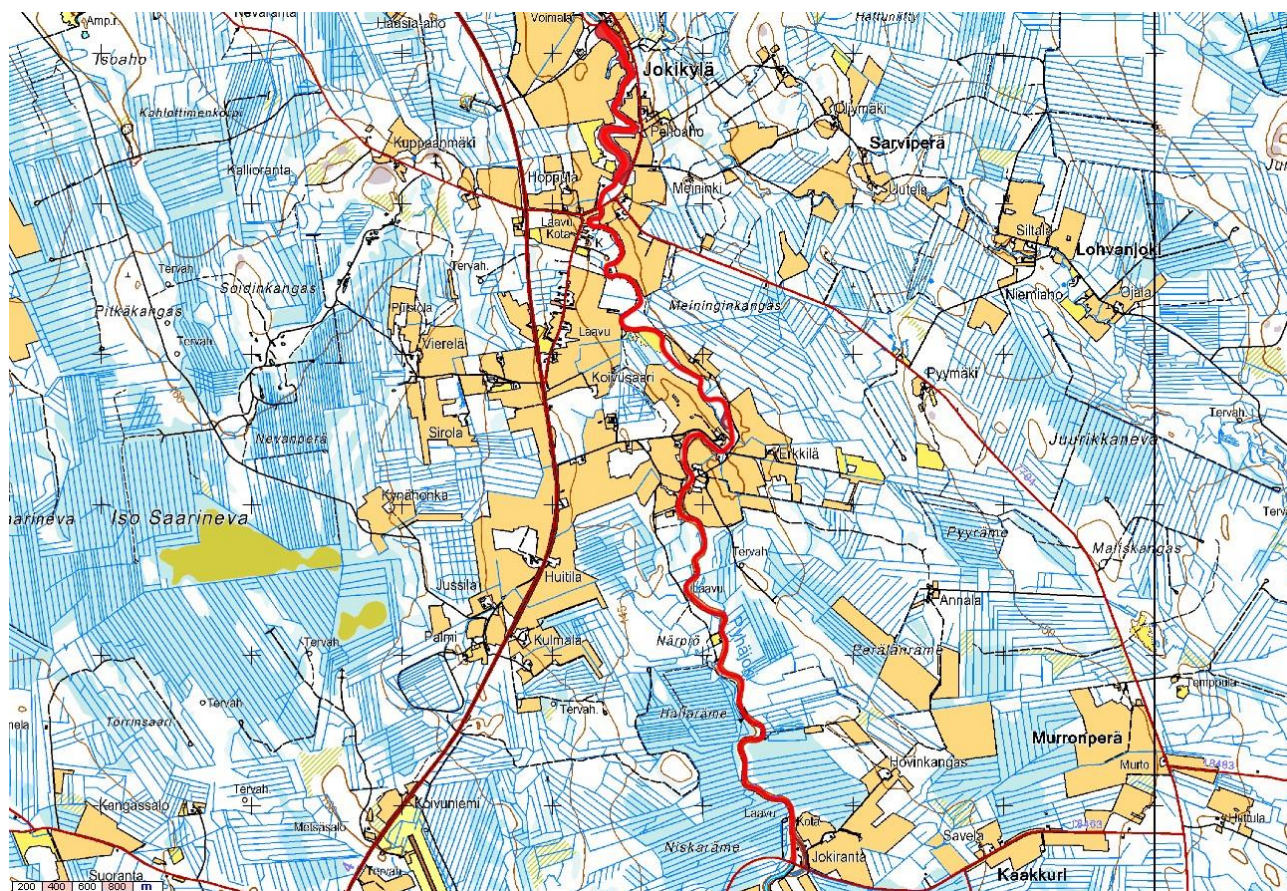
PL 8060,  
Hallituskatu 3 B  
96101 Rovaniemi

PL 115,  
Kalliokatu 4  
87101 Kajaani

PL 86,  
Veteraanikatu 1  
90101 Oulu

## KARTTALIITE

Pyhäjoen kalastuskieltoalue, Vesikosken voimalan ja Hietakylän padon välinen vesialue



### LAPIN ELINKEINO-, LIIKENNE- JA YMPÄRISTÖKESKUS

Pohjois-Suomen  
kalatalouspalvelut

Toimialue: Lappi, Pohjois-Pohjanmaa,  
Kainuu

Vaihde 0295 037 000  
[www.ely-keskus.fi/lappi](http://www.ely-keskus.fi/lappi)

PL 8060,  
Hallituskatu 3 B  
96101 Rovaniemi

PL 115,  
Kalliokatu 4  
87101 Kajaani

PL 86,  
Veteraanikatu 1  
90101 Oulu