



YVA-KUULUTUS

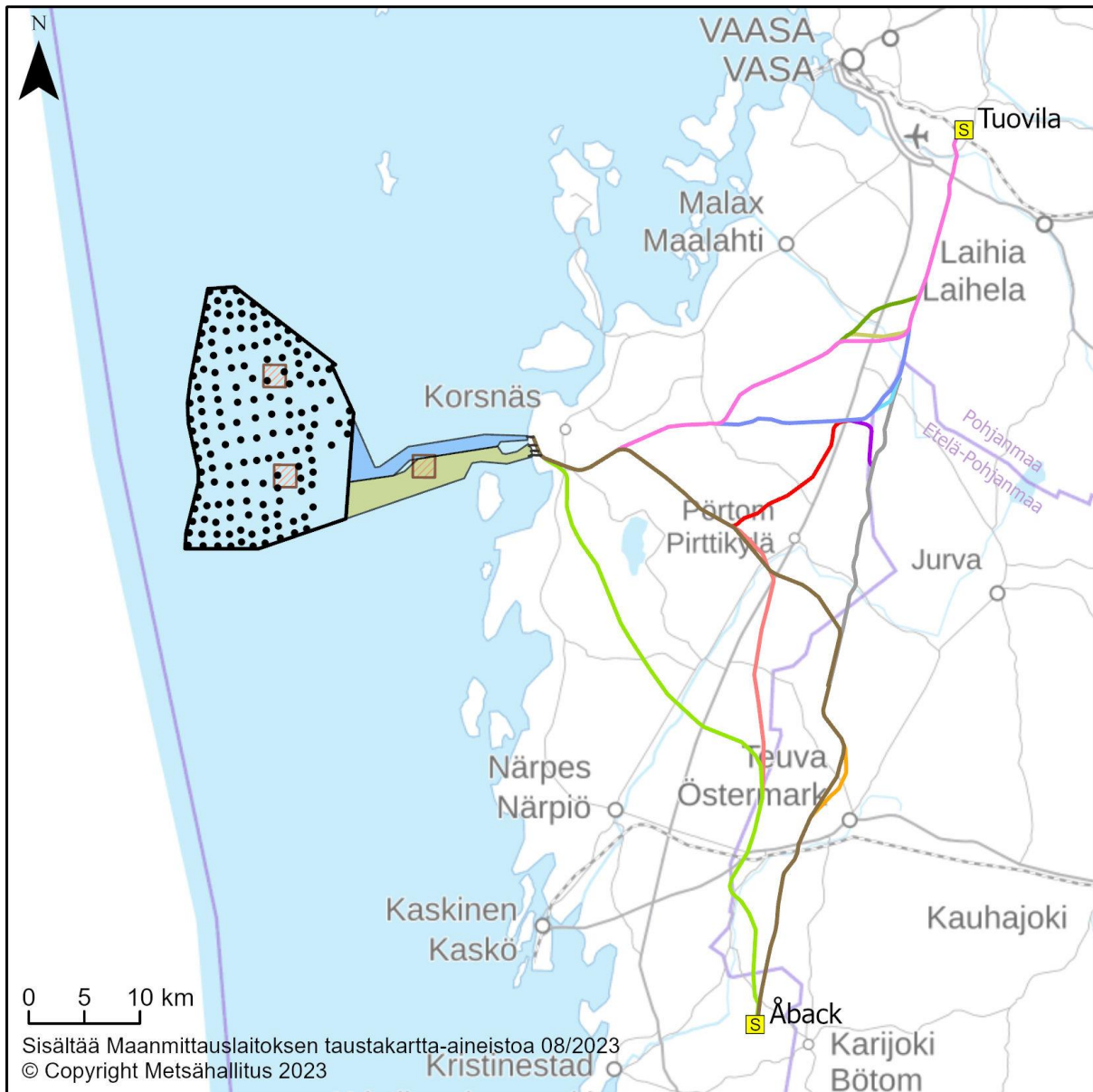
Metsähallitus ja Vattenfall ovat toimittaneet Etelä-Pohjanmaan elinkeino-, liikenne- ja ympäristökeskukselle (ELY-keskus) ympäristövaikutusten arviointimenettelystä (YVA-menettely) annetun lain mukaisen arviointiohjelman **Korsnäsin merituulivoimapuisto ja merikaapelireitit, Korsnäs**. Arviointiohjelma on hankkeesta vastaavan laatima suunnitelma hankkeen ympäristövaikutusten arvioinnin toteuttamisesta.

Hankekuvaus

Metsähallituksen ja Vattenfallin suunnittelema merituulivoimapuisto sijoittuu Korsnäsin kunnan edustalle Pohjanlahdelle. Tuulivoimalat sijoittuvat Metsähallituksen hallinnoimalle merialueelle noin 15 km etäisyydelle rannikosta. Välittömästi merituulivoimapuiston eteläpuolella sijaitsee Närpiön kunnan raja ja noin 6,5 km etäisyydellä pohjoispuolella Maalahden kunnan raja. Merituulivoimapuiston pinta-ala on noin 274 km².

Merituulivoimapuisto koostuu enintään 150 tuulivoimalasta, joiden kokonaiskorkeus on enintään 350 metriä ja yksikköteho enintään 25 MW. Voimaloiden välisen etäisyyden arvioidaan olevan 1-2 km. Sähkönsiirto hankealueelta mantereelle toteutetaan meren pohjaan asennettavilla merikaapeleilla ja merituulivoimapuiston alueelle rakennetaan 1-2 merisähköasemaa. Suunnitelmiin sisältyy 2 vaihtoehtoista merikaapelireittiä (MVE1, MVE2) rannikolle. Merikaapelien rantautumispisteen läheisyyteen rakennetaan sähköasema, jolta sähkö siirretään ilmajohtoja pitkin joko pohjoiseen Fingridin sähköasemalle Mustasaaren Tuovilan ja/tai etelään Kristiinankaupungin Åbackin suunnitteilla olevalle sähköasemalle.

Hankekokonaisuus on jaettu kahteen erilliseen YVA-menettelyyn. Tämä YVA-menettely käsittää merialueelle sijoittuvan merituulivoimapuiston ja sähkönsiirron merikaapeleilla merialueelta rannikolle. Mantereelle sijoittuvan sähkönsiirron osalta on meneillään samaan aikaan erillinen YVA-menettely.



- | | | | |
|------------------------------|-------|-------|-------|
| Hankealue | SVE1A | SVE2A | SVE3A |
| Tuulivoimala | SVE1B | SVE2B | SVE3B |
| Sähköasema | SVE1C | SVE2C | SVE3C |
| MVE1 | SVE1D | SVE2D | |
| MVE2 | SVE1E | | |
| Potentiaaliset läjitysalueet | | | |

Kuva 1. Korsnäsin merituulivoimapuiston hankealue (VE1, 150), potentiaaliset läjitysalueet merellä ja merikaapeleiden tutkimuskäytävät (MVE1 ja MVE2) sekä sähkönsiirtoreitit (SVE1-3) mantereella (lähde: Metsähallitus ja Vattenfall, Korsnäsin merituulivoimapuisto ja merikaapelireitit YVA-ohjelma).

YVA-menettelyssä arvioitavat vaihtoehdot

VE0: Hanketta ei toteuteta. Merituulivoimapuistoa ei rakenneta.

VE1: Hankealueelle sijoitetaan enintään 150 tuulivoimalaa, joiden kokonaiskorkeus on enintään 350 m ja yksikköteho enintään 25 MW. Sähkönsiirto mantereelle toteutetaan merikaapelein ja hankealueelle rakennetaan 1-2 merisähköasemaa. Suunnitelmat sisältävät lisäksi 2 vaihtoehtoista merikaapelireittiä (MVE1 ja MVE2) rannikolle.

Merikaapelireittien vaihtoehdot

MVE1: Merikaapelireitti alkaa merituulivoimapuistosta ja rantautuu Korsnäsin alueella Västanpåsindanin alueella.

MVE2: Merikaapelireitti alkaa merituulivoimapuistosta ja rantautuu Korsnäsin alueella jollekin kolmesta rantautumisvaihtoehdosta: Svartkärrin alue, Storkorsin kalasataman pohjoispuolinen alue tai kalasataman alue.

Merikaapelireittien rantautumisalueet tarkentuvat suunnittelun edetessä. Merikaapelin rantautumisen jälkeen kaapeli liitetään sähköaseman kautta ilmajohtoon. Sähkönsiirto ilmajohtoilla mantereella käsitellään erillisessä YVA-menettelyssä.

Arviointiohjelman ja kuulutuksen nähtävilläpito

Asiakirjat ovat nähtävillä **4.4. – 24.5.2024** seuraavasti:

Kuulutus: Etelä-Pohjanmaan ELY-keskuksen verkkosivuilla
www.ely-keskus.fi/kuulutukset/etela-pohjanmaa

Kuulutus ja arviointiohjelma: ympäristöhallinnon verkkosivuilla
www.ymparisto.fi/korsnas-merituulivoima-YVA

Kuulutuksen ja arviointiohjelman paperiversiot:

- Korsnäsin kunnantalo, Silverbergintie 21, 66200 Korsnäs
- Maalahden kunnantalo, Malminkatu 5, 66100 Maalahti
- Närpiön kaupungintalo, Kirkkotie 2, 64200 Närpiö

Lisäksi Korsnäsin ja Maalahden kuntia ja Närpiön kaupunkia on pyydetty tiedottamaan kuulutuksesta verkkosivuillaan.

Mielipiteet ja lausunnot

Arviointiohjelmasta voi esittää mielipiteitä ja antaa lausuntoja toimittamalla ne **24.5.2024** mennessä osoitteeseen: kirjaamo.etela-pohjanmaa@ely-keskus.fi tai Etelä-Pohjanmaan ELY-keskus, PL 262, 65101 Vaasa. Viitteeksi EPOELY/1287/2022.

Hankkeessa yhteysviranomaisena toimiva Etelä-Pohjanmaan ELY-keskus antaa arviointiohjelmasta yhteysviranomaisen lausunnon 24.6.2024 mennessä. Lausunto ja arviointiohjelmasta annetut mielipiteet ja lausunnot julkaistaan verkkosivuilla www.ymparisto.fi/korsnas-merituulivoima-YVA

Yleisötilaisuus

Korsnäsin merituulivoimapuiston ja sähkönsiirron YVA-ohjelmia koskeva kaikille avoin yleisötilaisuus järjestetään **torstaina 25.4.2024 klo 17.30–20.00** Korsnäsgråden -seurantalolla, Vikingvägen 9, 66200 Korsnäs. Etelä-Pohjanmaan ELY-keskus ja Metsähallitus järjestävät mahdollisuuden seurata yleisötilaisuutta myös TEAK:n HTC-salissa, Rasintie 1A, 64700 Teuva. Kahvitus alkaen klo 17 sekä Korsnäsin että Teuvan tilaisuuksissa. Tilaisuuteen voi osallistua myös etäyhteydellä. Linkki yleisötilaisuuteen toimitetaan ennen tilaisuutta verkkosivuilla www.ymparisto.fi/korsnas-

[merituulivoima-YVA.](#)

Lisätietoja

Hankkeesta vastaava: Metsähallitus Kiinteistökehitys, Jaana Mursu, jaana.mursu@metso.fi, puh. 040 516 7898.

YVA-konsultti: AFRY Finland Oy, Karoliina Jaatinen, karoliina.jaatinen@afry.com, puh. 040 660 4407.

YVA-menettely: Etelä-Pohjanmaan ELY-keskus, Pia Jaakola, pia.jaakola@ely-keskus.fi, puh. 0295 027 638.

Tämä kuulutus julkaistaan 4.4.2024 ja pidetään nähtävillä 24.5.2024 saakka ELY-keskuksen verkkosivujen kuulutusosiossa. Kuulutus on julkaistu myös 4.4.2024 alkaen sivulla www.ymparisto.fi/korsnas-merituulivoima-YVA

Vaasa 3.4.2024

ETELÄ-POHJANMAAN ELINKEINO-, LIIKENNE- JA YMPÄRISTÖKESKUS