

Yleistiedoksianto UUDELY/1402/2023

Ilmoituksen julkaisemisajankohta: 16.2.2023

Tour Lakeland

Uudenmaan ELY-keskukseen on tullut vireille KOKO Lahti Oy:n maantien tilapäinen sulkihakemus, UCI Gran Fondo World Series maantiepyöräilyserjan osakilpailu Tour Lakeland -tapahtuman johdosta, Diaarinumero UUDELY/1402/2023

Tämän ilmoituksen tarkoituksena on turvata asianosaisten tilaisuus lausua mielipiteensä asiasta sekä antaa selvityksensä sellaisista vaatimuksista ja selvityksistä, jotka saattavat vaikuttaa asian ratkaisuun.

Tiedoksianto koskee tapahtumaa, joka järjestetään lauantaina ja sunnuntaina 14.–15.7.2023, Hollolan ja Asikkalan kuntien sekä Lahden kaupungin alueilla.

Perjantaina 14.7.2023

Lahti - Hollola 2956 / 02 / 1590 – 03 / 6689,

Rantatie 10 – 952

Suljetun osuuden pituus n. 5,1 km

Vesala-Hatsina 3161 / 03 / 0 – 2120,

Hatsinantie 1 – 218

Suljetun osuuden pituus n. 2,1 km

Isomylly 14074 / 01 / 0 – 3667,

Isomyllyntie 1 – 362

Suljetun osuuden pituus n. 3,7 km

Sairakkala-Viitaila 3173 / 01 / 3090 – 02 / 3700,

Manskiventie 312 – 688

Suljetun osuuden pituus n. 3,7 km

Vesala-Hatsina 3161 / 03 / 2120 – 6675,

Hatsinantie 218 – 676

Suljetun osuuden pituus n. 4,6 km

Sulkuaika klo 11.40 - 15.00

Lauantaina 15.7.2023

Kopsuo-Nuoramoinen 3132 / 01 / 10 – 04 / 4130,

Kopsuontie 1 – 2176

Suljetun osuuden pituus n. 21,3 km

Sulkuaika klo 8.00 - 19.00

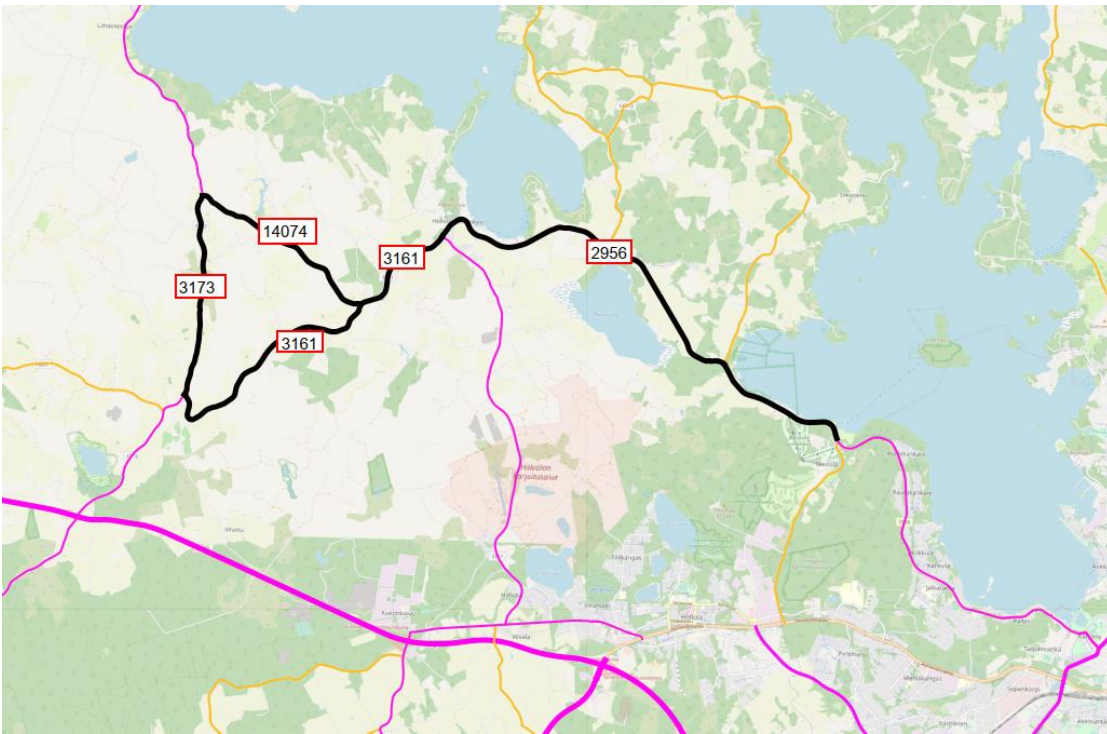
Yleistiedoksiantoa koskeva ilmoitus pidetään nähtävillä verkkosivuilla 16.2.–17.3.2023. Kartat suljettavista kohteista ilmoituksen lopussa.

Asiaa koskevat mielipiteet tulee toimittaa nähtävillä oloaikana Uudenmaan ELY-keskuksen kirjaamoon, sähköpostiosoite: kirjaamo.uusimaa@ely-keskus.fi.

Lisätietoja tarvittaessa Liikenteen asiakaspalvelun kautta p. 0295 020 600 (ark. klo 9-16, kesällä 9-14)

Kartat suljettavista maantieosuuksista:

Sulkualue perjantaina 14.7.2023



Sulkualue lauantaina 15.7.2023

