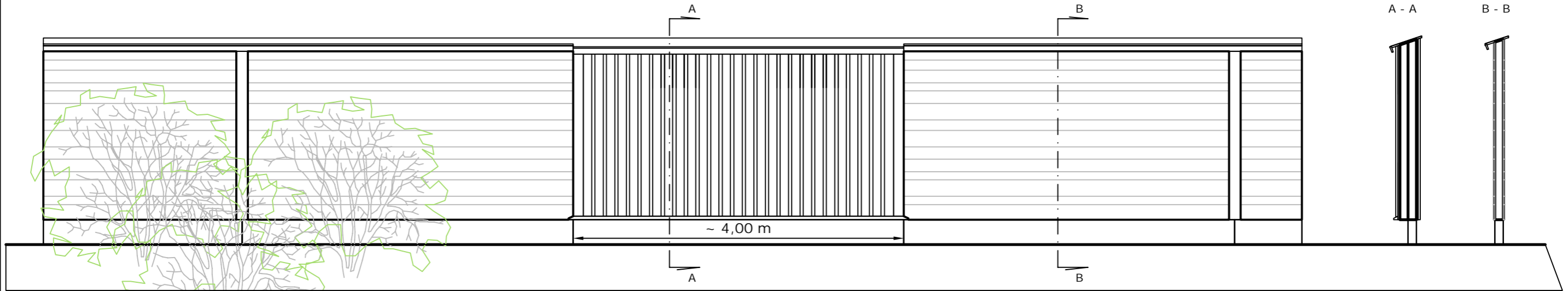


JULKISIVU TIELLE PÄIN

LEIKKAUKSET

MUSTA / TUMMANHARMAA PELTIKATE

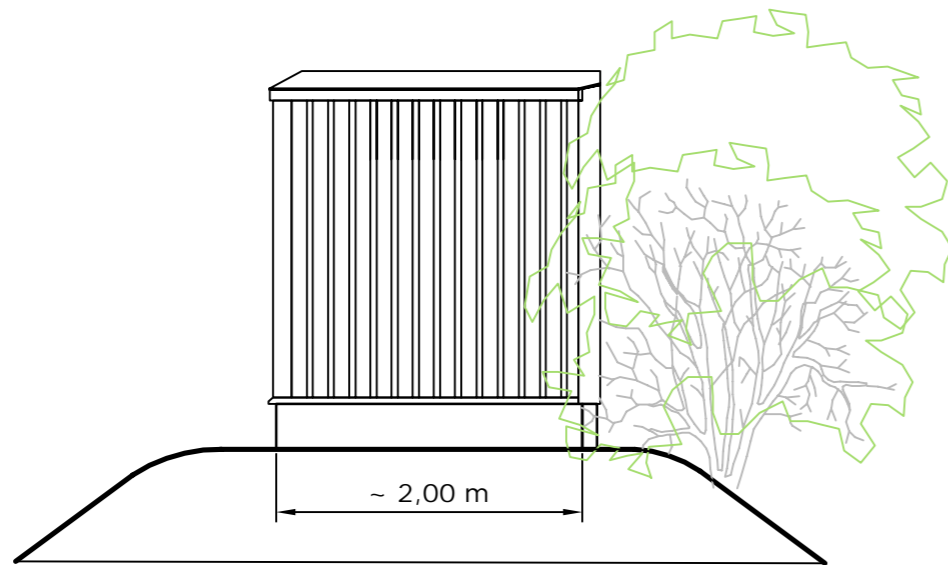


JAKSOT MAALATAAN VAIHETELEVASTI PUNA- JA KELTAMULLALLA, VUORILAUDAT MAALATAAN VALKOISIKSI, JAKSOIHIN TULEE RIMALAUDOITUS.

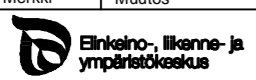

VAAKALAUDOITUS TEHDÄÄN VAIHTELEVAN LEVYISESTÄ HIRSIPROFIILILAUDASTA. LAUDAT KÄSITELLÄÄN HARMAIKSI RAUTAVIHTRILLILLÄ. ELEMENTTIEN VÄLIIN TULEE VALKOISEKSI MAALATTU VERHOLAUTA.

PENSASRYHMIÄ HARMAILLE VAAKALAUDOITUSOSUUKSILLE PERINTEISILLÄ PENSASLAJEILLA, ESIM. PIHASYREENI, JUHANNUSRUUSU JA PUNAPAJUANGERVO

PÄÄDYN JULKISIVU



PÄÄDYT MAALATAAN VAIHETELEVASTI PUNA- JA KELTAMULLALLA, VUORILAUDAT MAALATAAN VALKOISIKSI, JAKSOIHIN TULEE RIMALAUDOITUS.

Merkki	Muutos	Pvm	Suunn.	Tark.	Koordinaattijärjestelmä	KKJ2	Valtatien 3 Tampere - Vaasa parantaminen välillä Kostula - Kyröskoski, Hämeenkyrö. Tiesuunnitelma	
  Ramboll PL 718, Pakkahuoneenaukio 2 33101 Tampere					Korkeusjärjestelmä	N60		
Pvm	Tero Haarajärvi	Pvm	Marko Turkki	Pvm	Tierekisteritunnus	3/208/480-3/208/3575	Mittakaava	Piir.nro
24.02.2017		24.02.2017	Eila Siitarinen				1:50	7.2T-2