



Elinkeino-, liikenne- ja ympäristökeskus
Närings-, trafik- och miljöcentralen
Centre for Economic Development, Transport and the Environment



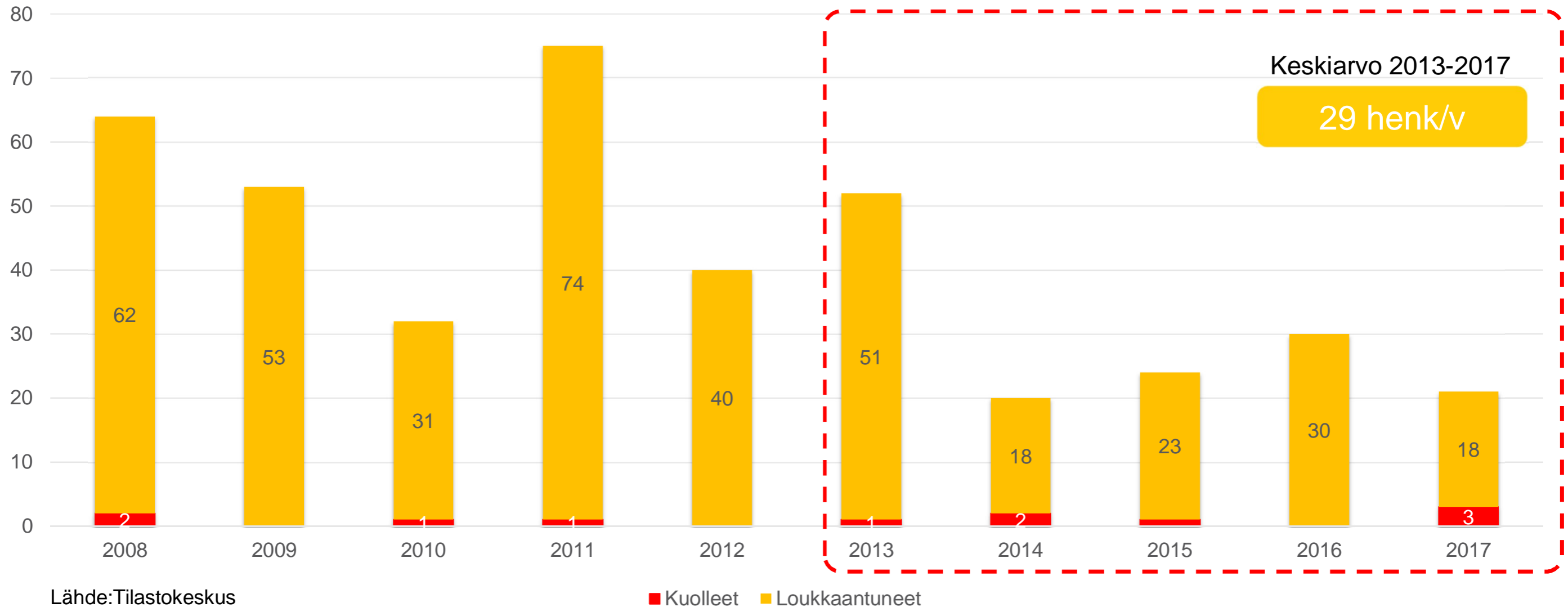
ONNETTOMUUS- ANALYYSIT

IMATRA

Imatran seudun kuntien liikenneturvallisuussuunnitelmat

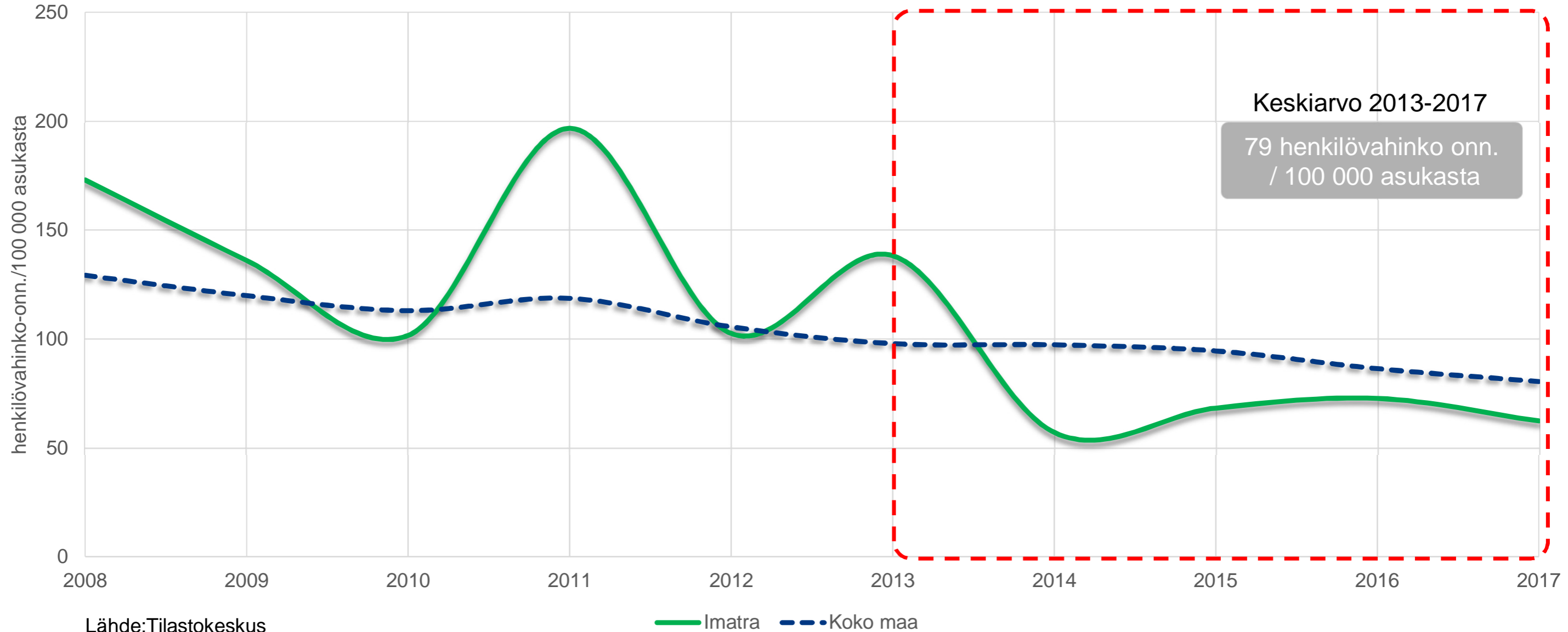


Liikenteessä kuolleet ja loukkaantuneet Imatralla 2008-2017



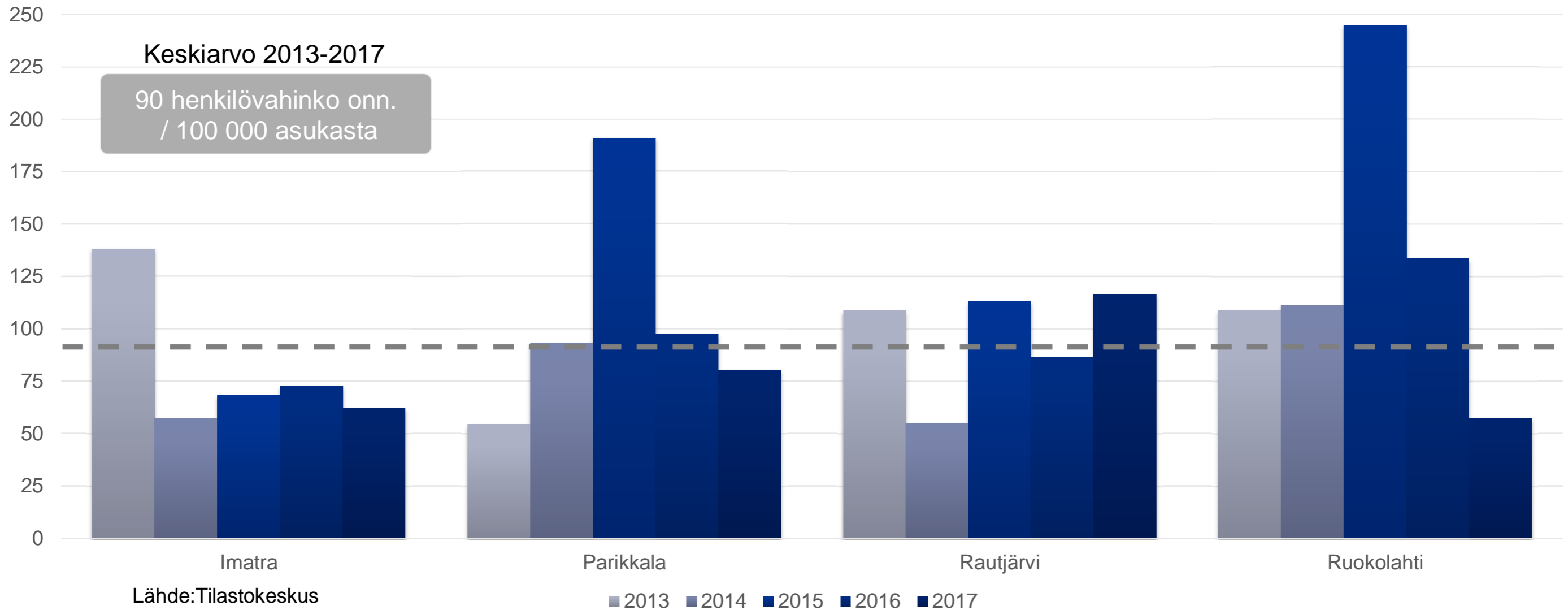


Henkilövahinko-onnettomuksien määrä väkilukuun suhteutettuna



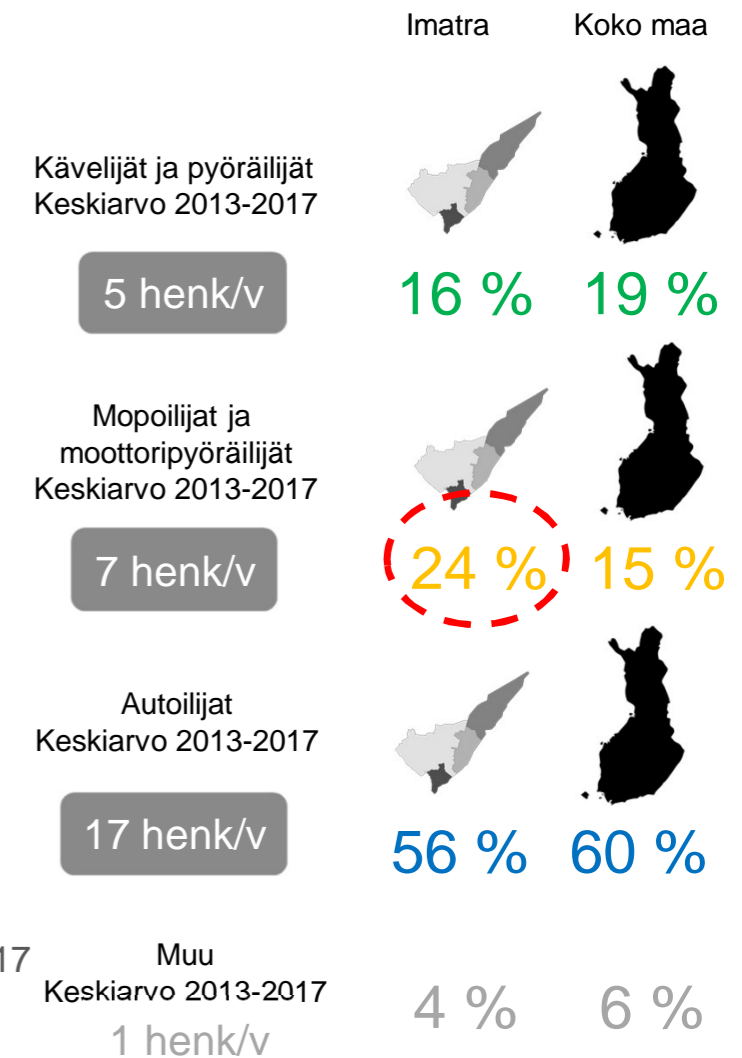
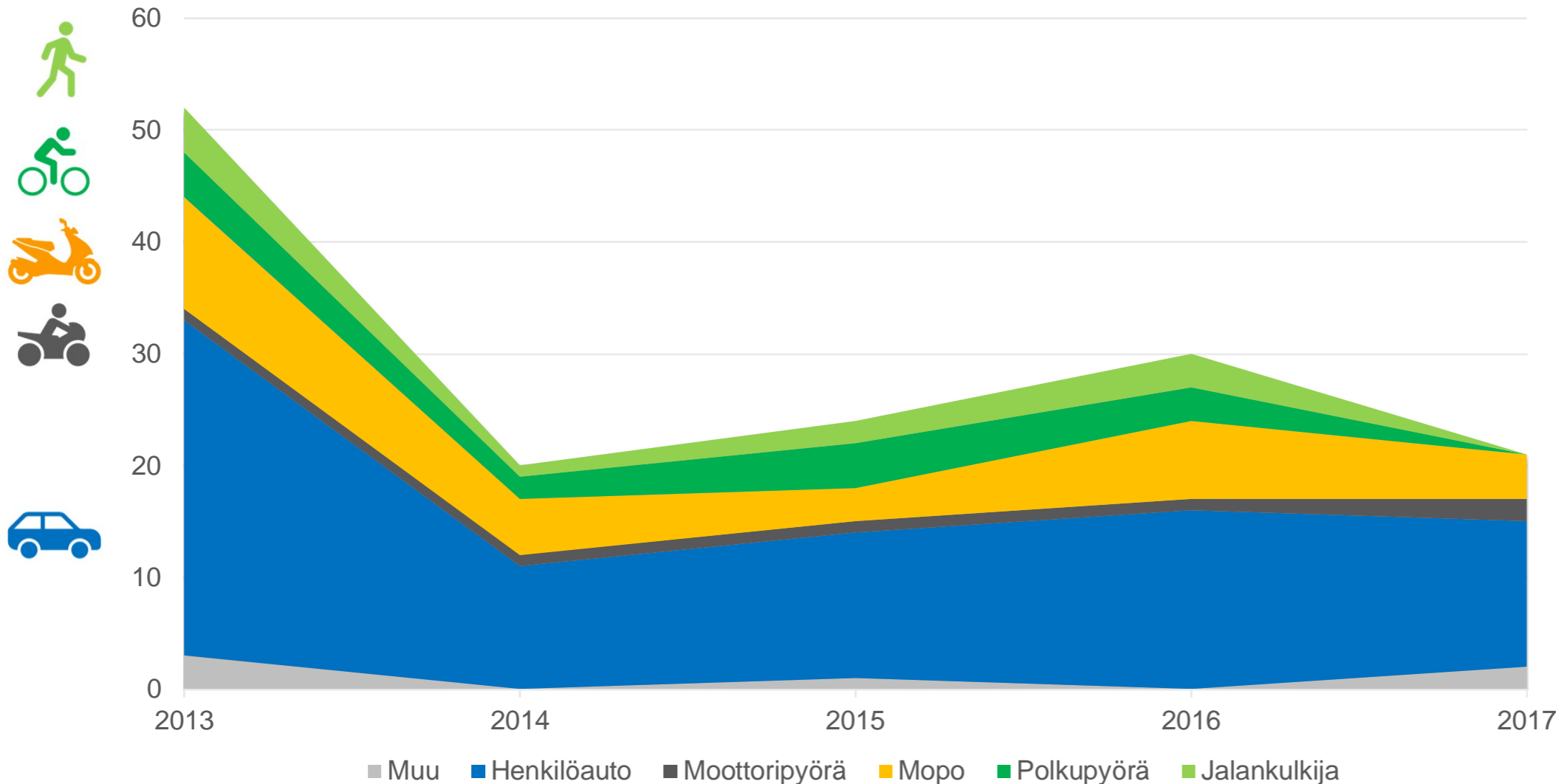


Henkilövahinko-onnettomuuksien määrä väkilukuun suhteutettuna



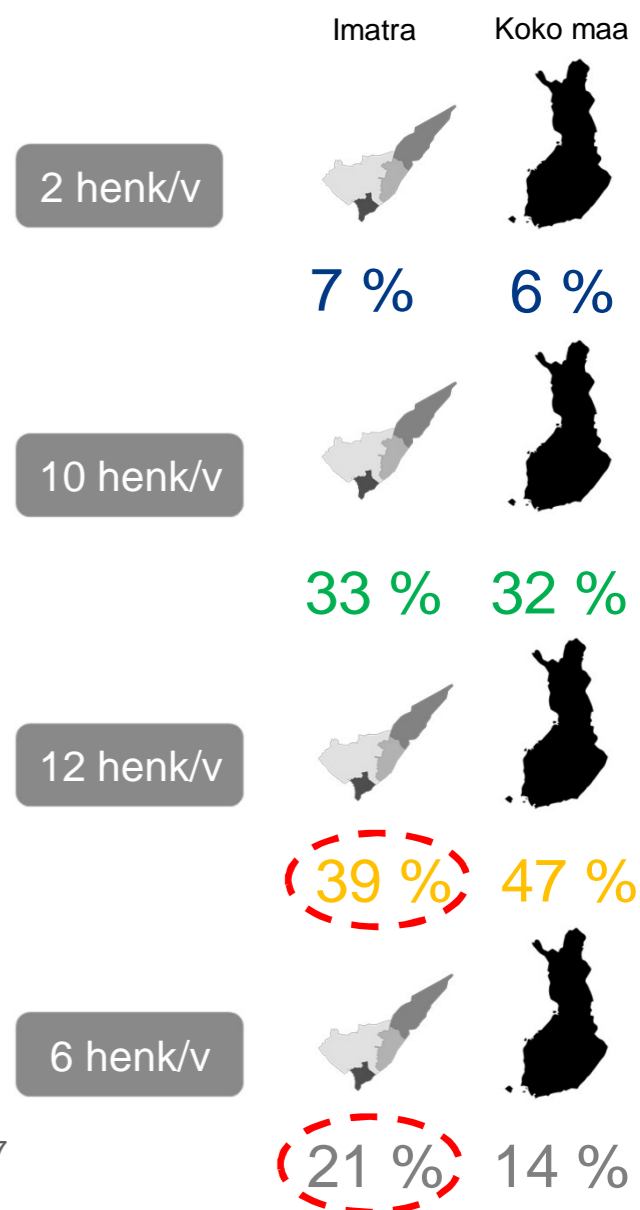
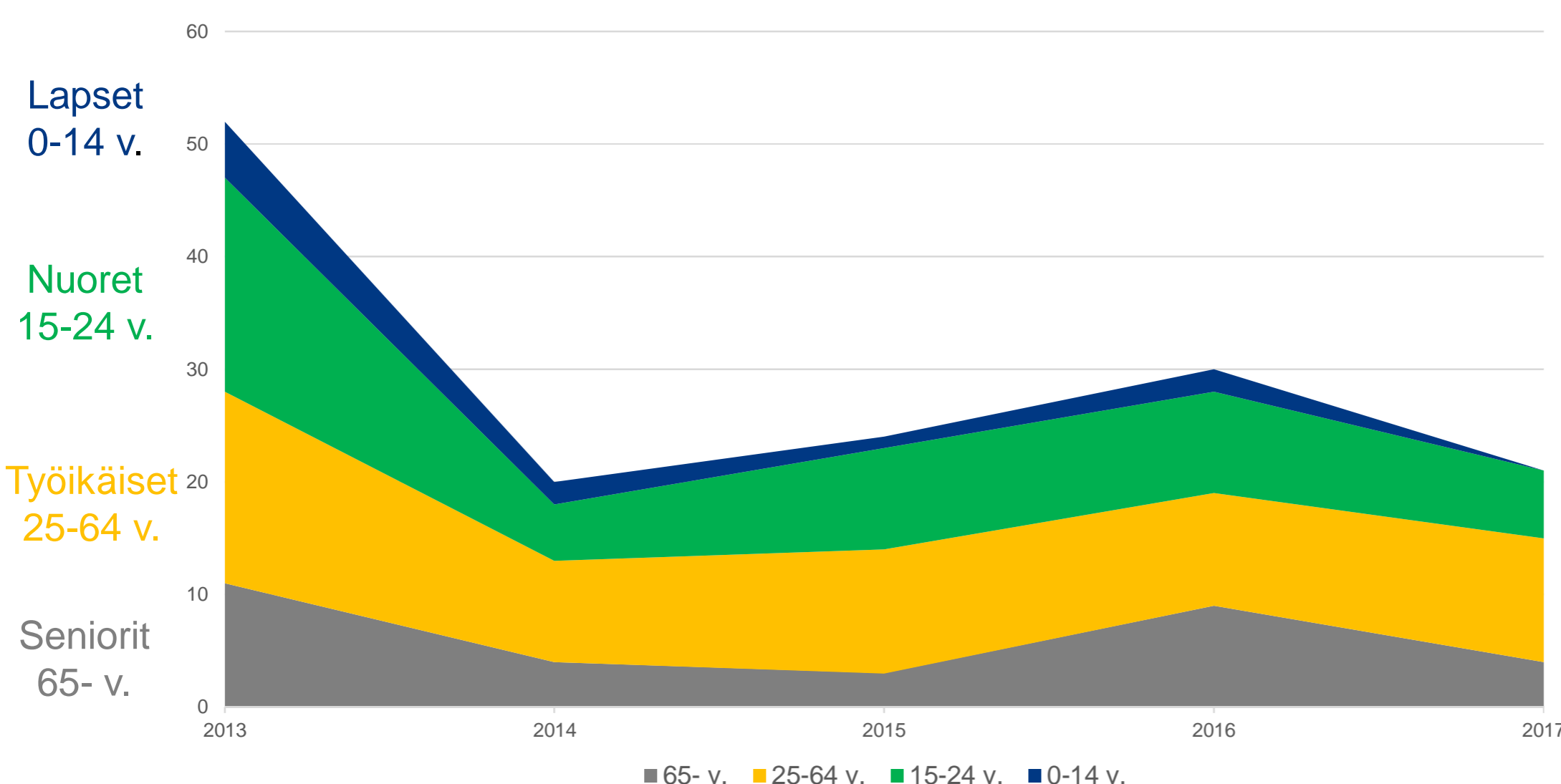


Liikenteessä kuolleiden ja loukkaantuneiden määrän kehitys kulkutavoittain Imatralla 2013-2017





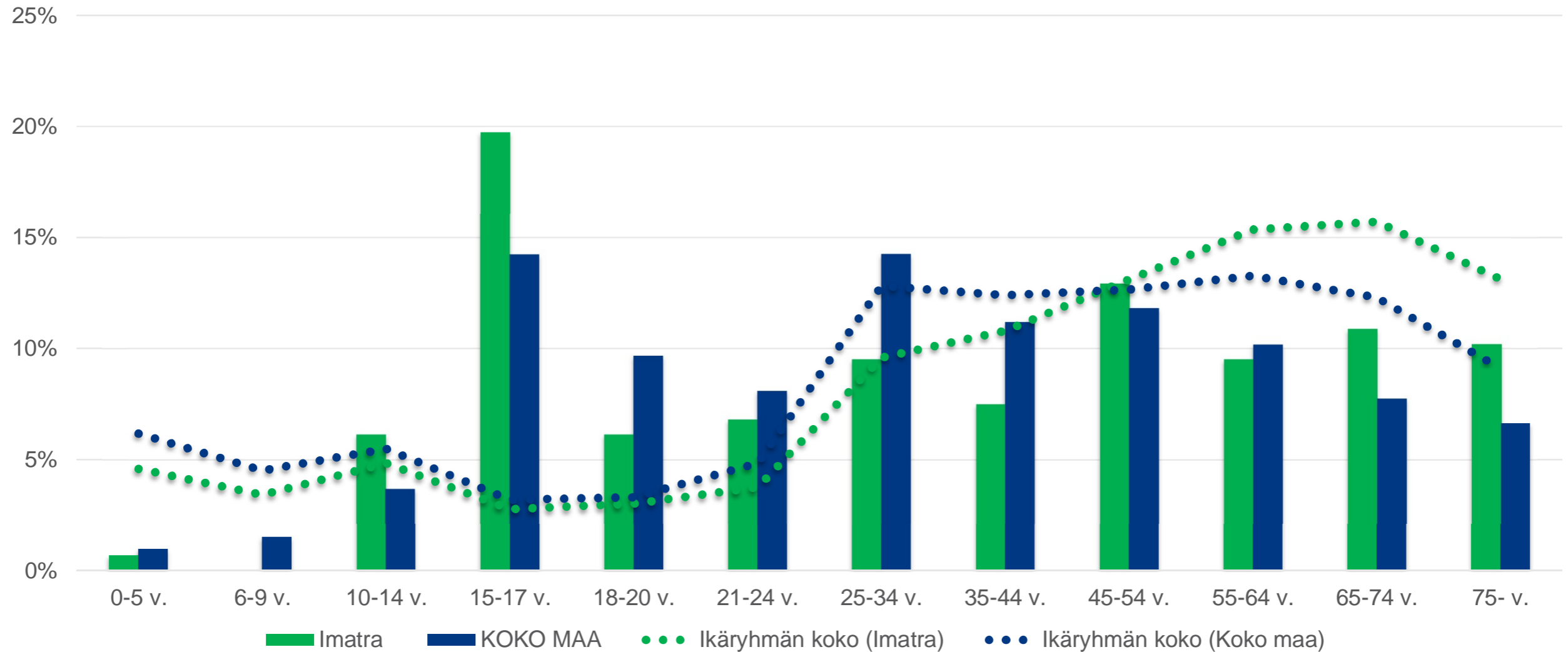
Liikenteessä kuolleiden ja loukkaantuneiden määrän kehitys ikäryhmittäin Imatralla 2013-2017



■ 65- v. ■ 25-64 v. ■ 15-24 v. ■ 0-14 v.




Onnettomuuksien osallisten ikäjakauma verrattuna väestöön 2013-2017




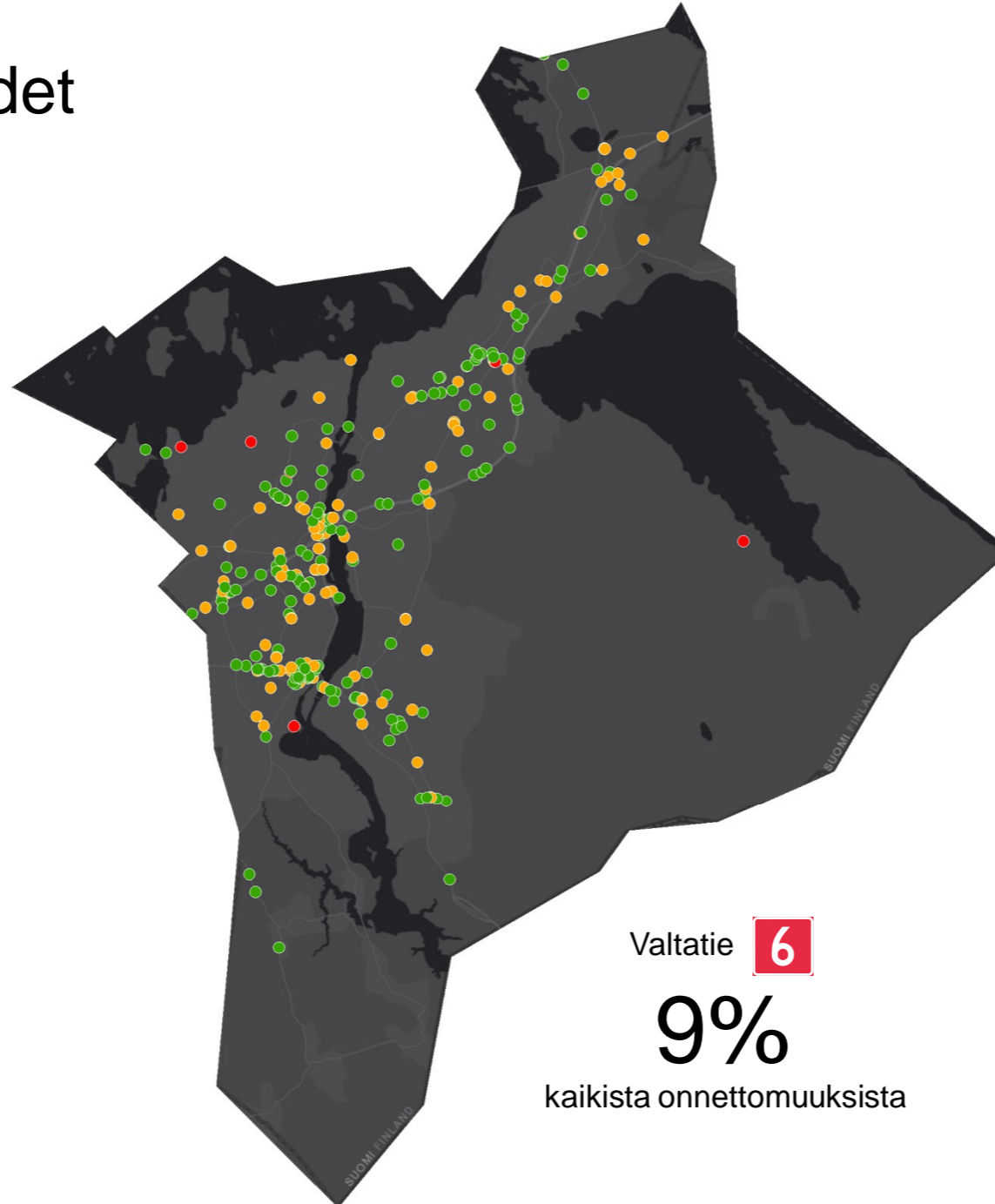
Kaikki onnettomuudet 2013-2017

299
onnettomuutta

- 63 % ● Ei henkilövahinkoja
- 35 % ● Loukkaantumiseen johtanut
- 2 % ● Kuolemaan johtanut

Maantiet  **24%**

Katu & yksityistie  **76%**



Valtatie **6**
9%
kaikista onnettomuuksista

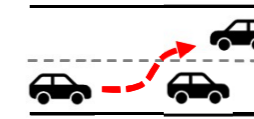
Yksittäisonnettomuudet ja muut onnettomuudet



54% HEVA 19%



Liittymäalueiden onnettomuudet
27% HEVA 43%



Kohtaamis- ja ohitusonnettomuudet
7% HEVA 19%



Eläinonnettomuudet*
5% HEVA 0%



Mopo-onnettomuudet
4% HEVA 74%



Jalankulku- ja pyöräilyonnettomuudet
2% HEVA 85%



Henkilövahinkoon johtaneet onnettomuudet 2013-2017

111

onnettomuutta

- 95 % ● Loukkaantumiseen johtanut
- 5 % ● Kuolemaan johtanut

Maantiet

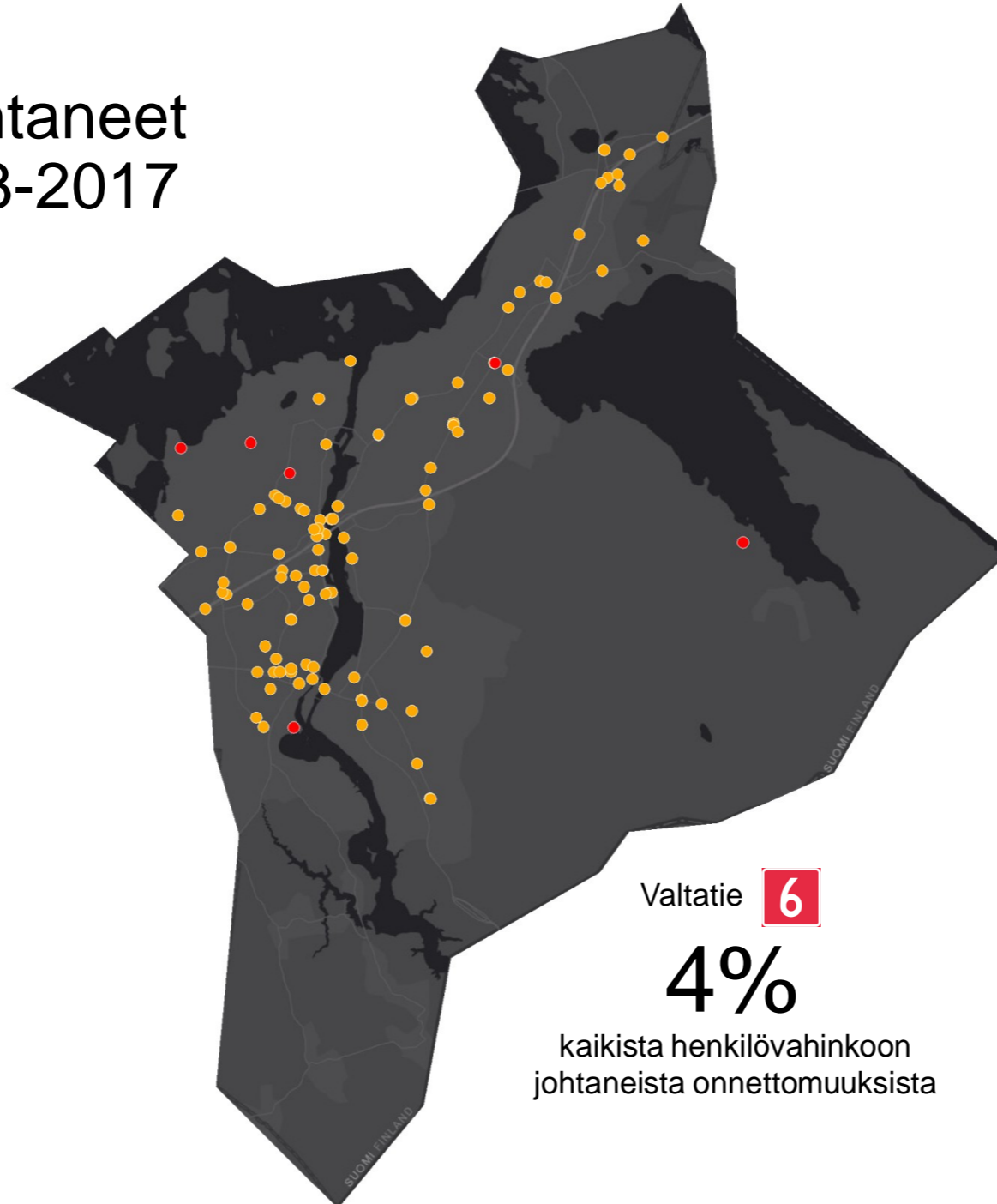


23%

Katu & yksityistie



77%



Liittymäalueiden onnettomuudet

34%

Yksittäisonnettomuudet ja muut onnettomuudet



22%



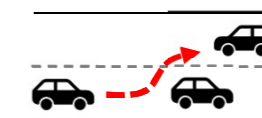
Mopo-onnettomuudet

21%



Jalankulku- ja pyöräilyonnettomuudet

21%



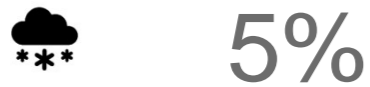
Kohtaamis- ja ohitusonnettomuudet

3%



Henkilövahinko-onnettomuuksien olosuhteet ja ajankohta

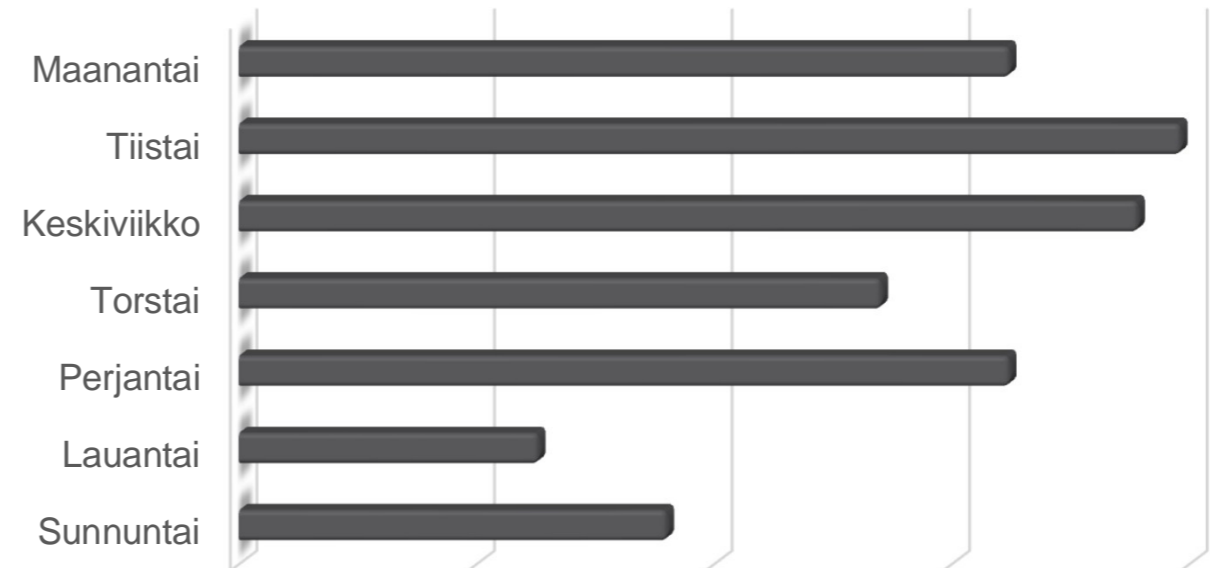
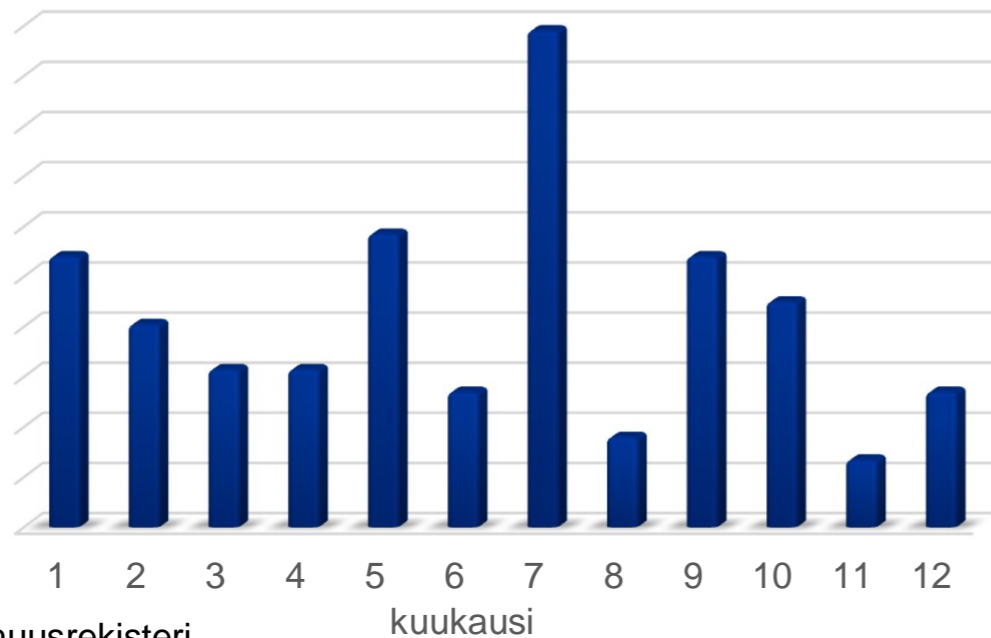
Sääolosuhteet



Tien pinta

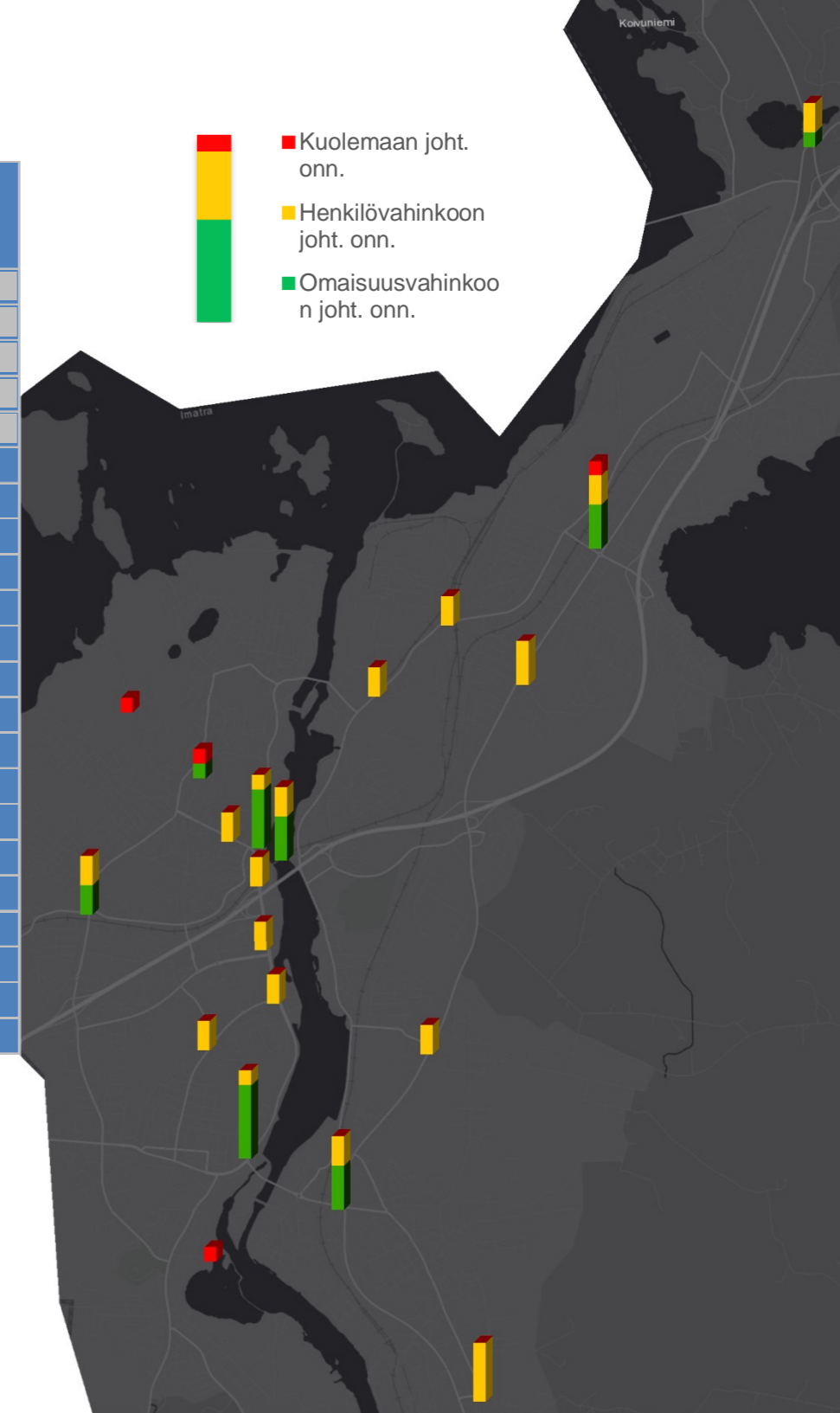
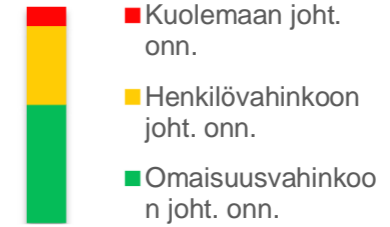


Valoisuus



Onnettomuuskasaumat 2013-2017

Kohteen nimi	Maantie, katu	Kuolemaan joht. onn.	Henkilö- vahinkoon joht. onn.	Omaisuu- vahinkoon joht. onn.	Yhteensä 2013–2017
Karjalantie / Torikatu liittymä	Katu	1	2	3	6
Helsingintie / Imatrantie liittymän ympäristö	Katu	0	1	5	6
Tainionkoskentie / Siitolanranta liittymän ympäristö	Katu	0	1	4	5
Mansikkakosken silta	Katu	0	2	3	5
Kt 62 (Pietarintie) / Imatrankoskentie liittymä	Maantie	0	2	3	5
Ensontie / Karhusuontie	Katu	0	4	0	4
Mt 14859 (Joutsenonkatu) / Asemäentie liittymä	Maantie	0	2	2	4
Karjalantie / Virasojantie liittymä	Katu	0	3	0	3
Kt 62 (Karjalantie) / mt 160 (Savontie) liittymä	Maantie	0	2	1	3
Kt 62 (Pietarintie) / Linnasuontie liittymä	Maantie	0	2	0	2
Vuoksenniskantie / Tainiontehtaantie liittymä	Katu	0	2	0	2
Karhumäenkatu 81	Katu	1	0	1	2
Koulukatu / Paajalankatu liittymä	Katu	0	2	0	2
Joutsenonkatu / Tuulikallionkatu liittymä	Katu	0	2	0	2
Tainionkoskentie / vt 6 nouseva ramppi länteen	Katu	0	2	0	2
Tainionkoskentie / Keskuskatu	Katu	0	2	0	2
Tainiokoskentie / Koulukatu liittymä	Katu	0	2	0	2
Vuoksenniskantie / Sulattimonkatu liittymä	Katu	0	2	0	2
Mt 14880 (Jäppilänniementie) / Kissaniementie liittymä	Maantie	1	0	0	1
Lamassaarentie, Purjekuja/Mastokuja liittymästä hieman itään	Katu	1	0	0	1
Hyljekatu / Hosseilahdentie liittymä	Katu	1	0	0	1
Vellamonkatu	Katu	1	0	0	1



Kriteeri: vähintään 1 kuolemaan johtanut onnettomuus tai vähintään kaksi henkilövahinkoon johtanutta onnettomuutta tai vähintään viisi omaisuusvahinkoon johtanutta onnettomuutta (+- noin 150m)



Katu- ja maantieverkon onnettomuuksien vertailu



Maantiet



Kadut & yksityistiet

- Sijainti
 - Valtatiellä 6 ja kantatiellä 62 lähes kaksi kolmasosaa onnettomuuksista
 - Ajoradalla 75%, rampeilla 23%
 - Onnettomuustyyppit
 - Yksittäis- ja muut onnettomuudet 47%
 - Liittymäalueiden onnettomuudet 27%
 - Nopeudet
 - 100 km/h alueella 37 %
 - 80 km/h alueella 14%
 - 60 & 50 km/h alueilla 46%
- Sijainti
 - Ajorata 74%
 - Pysäköintialue 19%
 - Suojatie 4%
 - Onnettomuustyyppit
 - Yksittäis- ja muut onnettomuudet 41%
 - Liittymäalueiden onnettomuudet 31%
 - Nopeudet
 - 50 km/h alueella 27 %
 - 40 km/h alueella 57%



Onnettomuuskustannukset

Liikenneonnettomuuksista
aiheutuvat kustannukset vuosittain
(keskiarvo 2013–2017)



6,9 M€

Joista **Imatran kaupungille**
kohdistuvien kustannusten osuus on



1,4 M€

- Liikenneonnettomuuksien yksikkökustannukset ovat henkilövahinkoon johtaneissa onnettomuuksissa noin 308 800 euroa ja omaisuusvahinkoon johtaneissa onnettomuuksissa noin 2 200 euroa (Tieliikenteen onnettomuuskustannusten tarkistaminen, Trafi 2016).
- Kuntien maksettavaksi onnettomuuskustannuksista kohdistuu noin 15-20 % mm. pelastus-, terveys- ja sosiaalitoimen menoina aikaisempien tutkimusten mukaan (mm. Valmixa 2006).