



Elinkeino-, liikenne- ja ympäristökeskus
Närings-, trafik- och miljöcentralen
Centre for Economic Development, Transport and the Environment



Rautjärvi rajalla -
Sillä Simpele

LIIKENNEYMPÄRISTÖN TOIMENPIDEOHJELMA RAUTJÄRVI

Imatran seudun kuntien liikenneturvallisuussuunnitelmat



Liikenneympäristön toimenpideohjelma

- Lähtökohtana oli toimenpiteiltään ja kustannuksiltaan realistinen toimenpideohjelma, jossa keskityttiin ongelmallisimpien ja onnettomuusherkeimpien kohteiden parantamiseen
- Suunnitelmassa pääpaino oli pienissä ja kustannustehokkaissa toimenpiteissä, joilla voidaan nopeasti vaikuttaa havaittuihin ongelmiin
- Liikenneympäristön toimenpiteet on raportoitu erillisinä kuntakohtaisina toimenpidelistoina ja -karttoina
- Kullekin toimenpiteelle on määritetty kustannusarvio, kiireellisyysluokka ja vastuutaho
- Kustannusarviot ovat suuntaa antavia ja osa toimenpiteistä vaatii jatkosuunnittelua. Myös toimenpidelistoissa esitetyt kiireellisyysluokat ovat suuntaa antavia ja voivat muuttua esimerkiksi yleisen taloustilanteen tai hankkeen vaatiman erillisrahoituksen vuoksi





NETTIKARTTA

Kiireellisyysluokka 1	2019-2020
Kiireellisyysluokka 2	2021-2024
Kiireellisyysluokka 3	2025 -->

Alue	ID	Kohde	Toimenpide	Kiireellisyys- luokka	Kust.arvio €	Edistäm is- vastuu	Tieosoite (tie/osa/etäisyys)	Pituus (m)	Onn. vähenem ä (hvj/v)	Liikennem äärä (KVL)	Onnettomuuskausa (onnettomuudet 2013-2017 kuol.joht, heva, om.vah)	Lähde
Simpele												
Simpele	14	Mt 14925 (Pitkäjärventie)	Pahimpien heittojen korjaaminen (kohdat 1/3385 & 1/3190)	1	5 000	ELY	14925/1/3190-3385	195	-	-		Asukaskys.
Simpele	9	Mt 4051 (Simpeleentie)	Suojateiden poistaminen Kankaankadun (1/4315) ja Roihankadun (1/5500) kohdilta	1	2 000	ELY	4051/1/4315-5500	1185	0,014	1 420		Asukaskys., ELYTOP
	9		Suojatie liikennemerkkien (6 kpl) lisääminen Simpeleentien keskisaarekkeellisten suojateiden (1/5000, 1/4720, 1/4740) ajoradan varsille	1	1 200				0,021	1 420		
Simpele	20	Mt 14925 (Pitkäjärventie), Kokkolanjoen silta	Jalankulkuyhteyden parantaminen (linjaus ratkaistaan Simpele Änkilä osayleiskaavan edetessä) Liitty toimenpiteeseen nro 15	3	Erillisen suunnitelman mukaan	Kunta	14925/1/646	-	-	-		Asukaskys., ELYTOP
Simpele	6	Vt 6 (Karjalantie) / Rautatieasema liittymä	Väistäm isviiva	1	500	ELY	6/319/575	-	0,002	3 258		Asukaskys., ELYTOP
	6		Opasteet asemalle	2	2 000				0,002	3 258		
	6		Alikulun rakentaminen	3	400 000				0,002	3 258		
Simpele	8	Mt 14930 (Kankaankatu)	Lapsia merkit päivähoitopaikan kohdalle (Kankaankatu 48)	1	400	ELY	14930/1/945	-	0,000	301		Asukaskys.
	8		Kärkikolmion asentaminen Mesimarjankadulle	1	200	Kunta	-	-	-	-		
	8		Tien uudelleen päällystäm inen	2	12 000	ELY	14930/1/1150-1350	200	-	-		
Simpele	26	Vt 6 (Karjalantie) Torsansalon suora	Ohituskieltoimerkkien lisääminen	1	1 200	ELY	6/318/1464	-	0,002	4 115	(0, 2, 1)	Aloite, onn.kas.
Simpele	3	Vt 6 (Karjalantie) / mt 14928 (Tehtaantie) liittymä	Korotettu kanavointi	3	125 000	ELY	6/319/0	-	0,010	3 850		Asukaskys.
	3		Oikealle kääntymiskaista Parikkalan suunnasta	3	35 000	ELY			0,010	3 850		
Simpele	16	Mt 14918 (Änkiläntie) välillä Tehtaantie - Mäkiänkiläntie	Reunapalteen poistaminen	1	1000	ELY	14918/1/550-1700	1350	-	-		Asukaskys.
Simpele	15	Mt 14928 (Tehtaantie) välillä Änkiläntie - Pitkäjärventie	Harkitaan nopeusrajoituksen alentamista 60km/h --> 50 km/h	1	600	ELY	14928/1/900-2579	1679	0,002	345		Asukaskys.
	15		Keven liikenteen väylän rakentaminen (linjaus sekä kustannusjako ELY-keskuksen ja kunnan kesken ratkeaa Simpele Änkilä osayleiskaavan edetessä). Tärkein edistettävä maanteiden keven liikenteen väylähanke.	3	Erillisen suunnitelman mukaan	ELY, kunta			0,000	345		
Simpele	2	Vihvilänsuonkadun erikoiskuljetusreitti	Liikennepeili kevyelle liikenteelle alikulkusillan Simpeleen puolelle	1	1 000	Kunta	-	-	-	-		Asukaskys.
	2		Huomio-merkki sekä lisäkilpi: "Varo erikoiskuljetuksia" alikulkusillan Simpeleen puolelle	1	300	ELY			0,003	4 441		
Simpele	4	Mt 14928 (Tehtaantie) välillä vt 6 - Kenraalintie	Tien uudelleen päällystäm inen	2	22 500	ELY	14928/1/0-294	294	-	-		Asukaskys.
Simpele	28	Koulun jättöpaikka	Odotuskatoksen rakentaminen sekä saattoalueen pidentäm inen	1	25 000	Kunta	-	-	-	-		RautjärviTOP
Simpele	1	Vt 6 (Karjalantie) / mt 14927 (Ritakoskentie) liittymä	STOP-merkki ja pysäytysviiva (viivan tuominen tarpeeksi pitkälle parempien näkemien varmistamiseksi)	1	1 000	ELY	6/318/6000	-	0,003	4 441		Asukaskys.
	1		Käyttämättömän linja-autopysäkin poistaminen (estetään käyttö kiihdytyskaistana)	2	5 000				0,003	3 258		

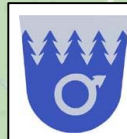


NETTIKARTTA

Kiireellisyysluokka 1	2019-2020
Kiireellisyysluokka 2	2021-2024
Kiireellisyysluokka 3	2025 -->

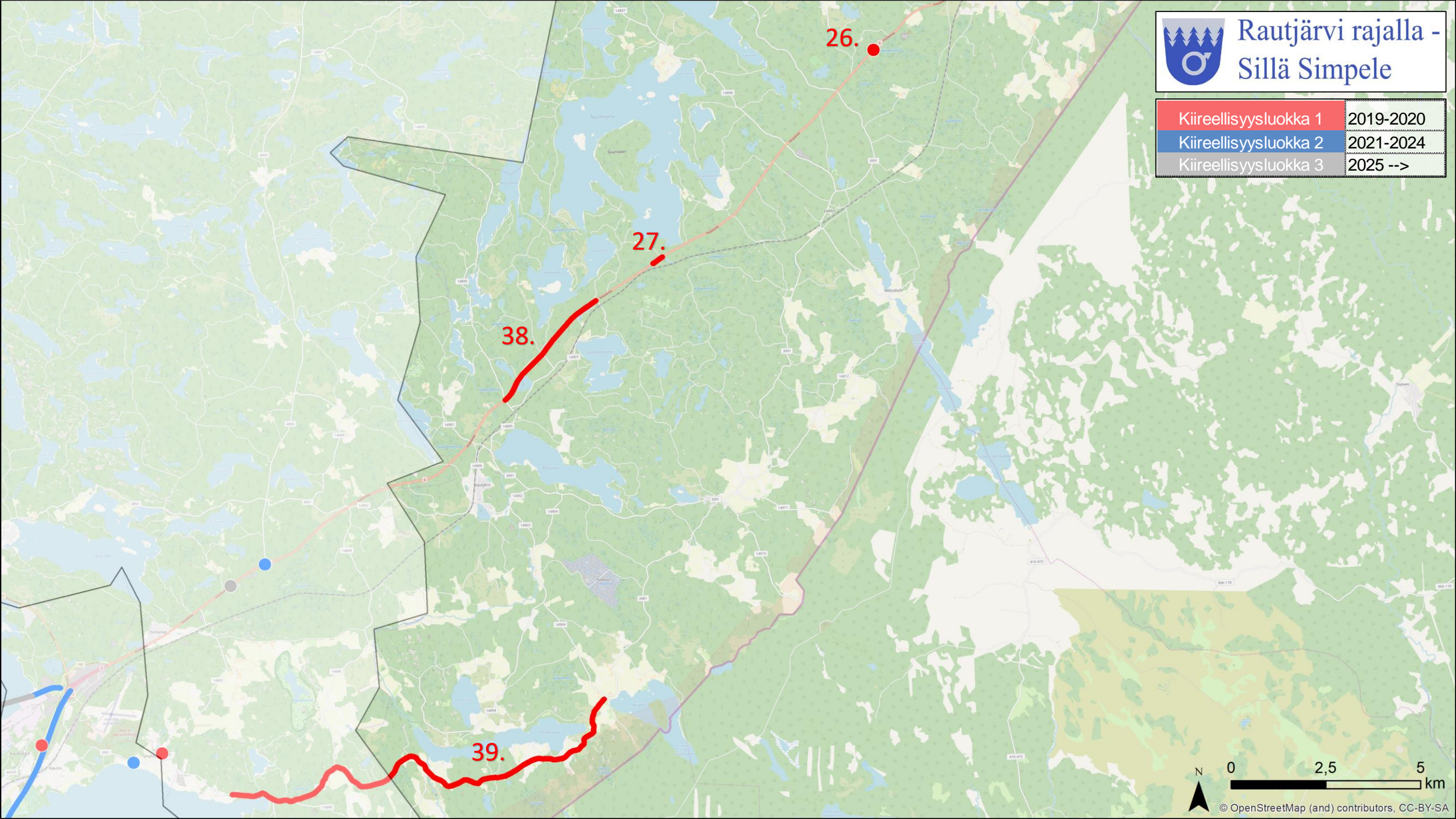
Alue	ID	Kohde	Toimenpide	Kiireellisyys- luokka	Kust.arvio €	Edistäm is- vastuu	Tieosoite (tie/osa/etäisyys)	Pituus (m)	Onn. vähenemä (hvjo/v)	Liikennemäärä (KVL)	Onnettomuuskauma (onnettomuudet 2013-2017 kuol.joht, heva, om.vah)	Lähde
Simpele	7	Vt 6 (Karjalantie) / mt 14930 (Kangaskoskentie/Kankaankatu) liittymä	Pysähtymisviivan siirtäminen (parempien näkemien varmistamiseksi)	1	1 500	ELY	6/319/1435	-	0,003	3 258		Asukaskys.
	7		Ajokaistanuolien merkintä (osoitetaan sallitut kulkusuunnat)	1	500				0,001	3 258		
Simpele	25	Vt 6 (Karjalantie) / Petritsanvaarantie liittymä	STOP-merkki ja pysäytysviiva (viivan tuominen tarpeeksi pitkälle parempien näkemien varmistamiseksi)	1	1000	ELY	6/319/2810	-	0,001	629		Aloite
Simpele	33	Mt 14925 (Simpeleentie) / Kenraalintie liittymä/frisbeegolfradan kohta	Suojatieyhteyksien rakentaminen	2	7 000	Kunta	14925/1/300	-	-	-		Maasto
	33		Suojatien merkitseminen	2	1 000	ELY			0,001	629		
Simpele	34	Roihankatu välillä Kenraalintie - Simpeleentie	2-3 kpl hidasteita (keskisaarekkeet/korotetut suojatiet)	2	35 000	Kunta	-	-	-	-		Maasto
Simpele	ei kartalla	Keskustan hidasteiden liikennemerkit	Päivitetään epätasainen tie -merkit hidastemerkeiksi (10 kpl)	1	1000	Kunta	-	-	-	-		Maasto
Simpele	36	Mt 14928 (Tehtaantie) välillä Vihvilänkuja - Änkiläntie	Nykyisen kevyen liikenteen väylän parantaminen (tasauksen nostaminen sekä päällysteen uusiminen)	3	50 000	ELY	14928/1/540-900	360	0,000	886		Maasto
Simpele	37	Mt 4051 (Simpeleentie), Paloaseman kohta	Muu vaara liikennemerkki + lisäkilpi "Paloasema" molemmista suunnista ennen paloasemaa	1	600	ELY	4051/1/5420		0,001	1 426		Lituryhmä
Laikko												
Laikko	27	Vt 6 (Karjalantie), 350m Vertasenlahdentien liittymästä itään	Hirviraotusmerkin siirtäminen noin 300 metriä etelään	1	400	ELY	6/316/1800-2100	300	0,001	4 115	(0, 2, 1)	Onn.kas.
Niska-Pietilä												
Niska- Pietilä	39	Mt 3981 (Niskapietiläntie) kunnan raja - Purnujärvi	Harkitaan nopeusrajoituksen alentamista 80 km/h --> 70 km/h	1	600	ELY	3981/2/3180-3/6100	7570	0,003	148		Aloite
Rautjärvi												
Rautjärvi	38	Vt 6 välillä Viimolantie - Untamontie	Tienvarsiraivaus	1	3 500	ELY	6/315/0-316/0	3582	0,004	4 115		ELY
MUUT												
Rautjärvi	-	Koko kunta	Siirrettävien nopeusnäyttötaulujen hankinta kunnan käyttöön (2 kpl)	1	5000	Kunta	-	-	-	-		Maasto

Rautjärvi rajalla - Sillä Simpele	Kiireellisyysluokka 1 2019-2020		Kiireellisyysluokka 2 2021-2024		Kiireellisyysluokka 3 2025 -->		YHTEENSÄ	
	€	kpl	€	kpl	€	kpl	€	kpl
ELY	21 300	17	42 500	5	610 000	5	673 800	27
Kunta	32 200	5	42 000	2	0	2	74 200	9
YHTEENSÄ	53 500	22	84 500	7	610 000	6	748 000	35



Rautjärvi rajalla - Sillä Simpele

Kiireellisyysluokka 1	2019-2020
Kiireellisyysluokka 2	2021-2024
Kiireellisyysluokka 3	2025 -->



26.

27.

38.

39.

