



Elinkeino-, liikenne- ja ympäristökeskus
Närings-, trafik- och miljöcentralen
Centre for Economic Development, Transport and the Environment



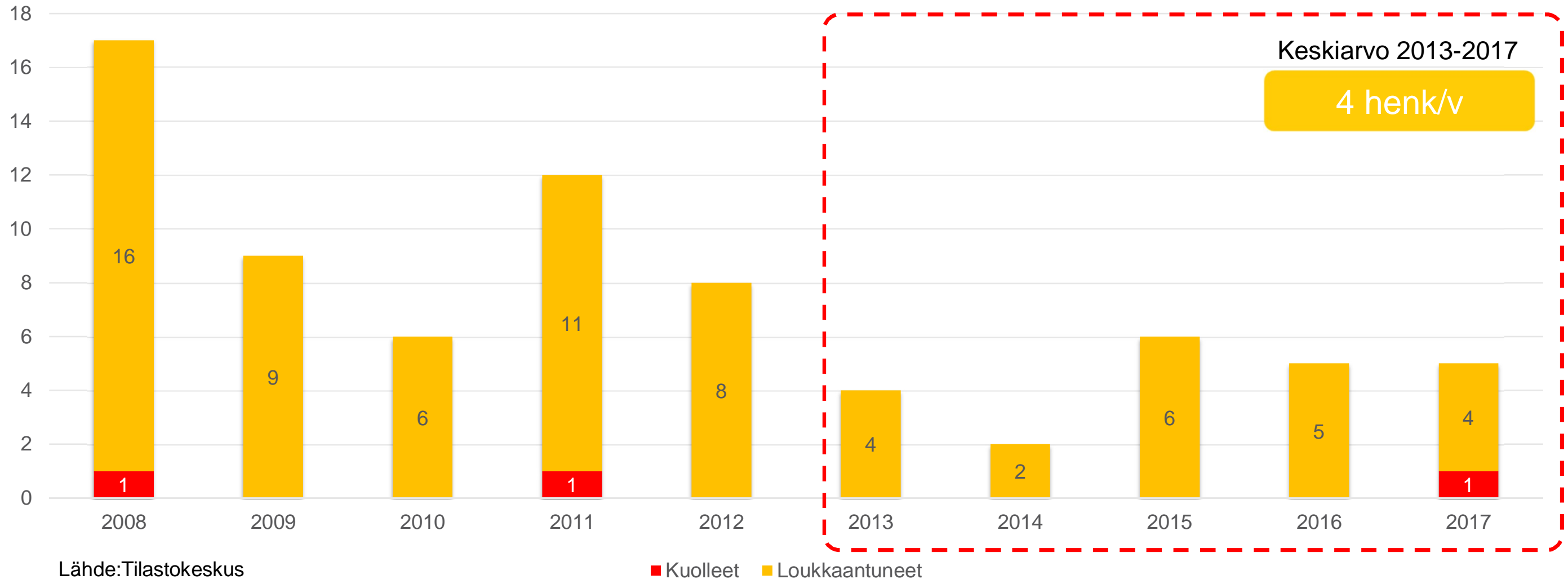
Rautjärvi rajalla -
Sillä Simpele

ONNETTOMUUS- ANALYYSIT RAUTJÄRVI

Imatran seudun kuntien liikenneturvallisuussuunnitelmat

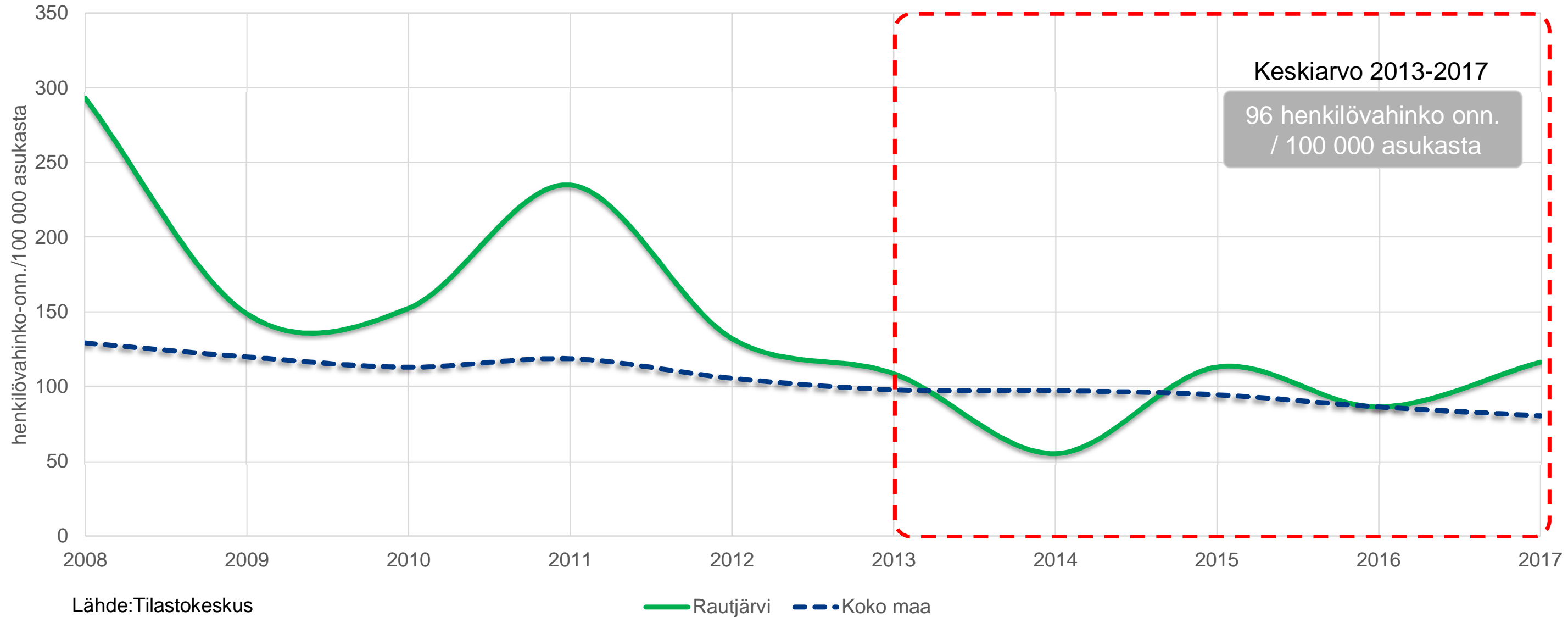


Liikenteessä kuolleet ja loukkaantuneet Rautjärvellä 2008-2017



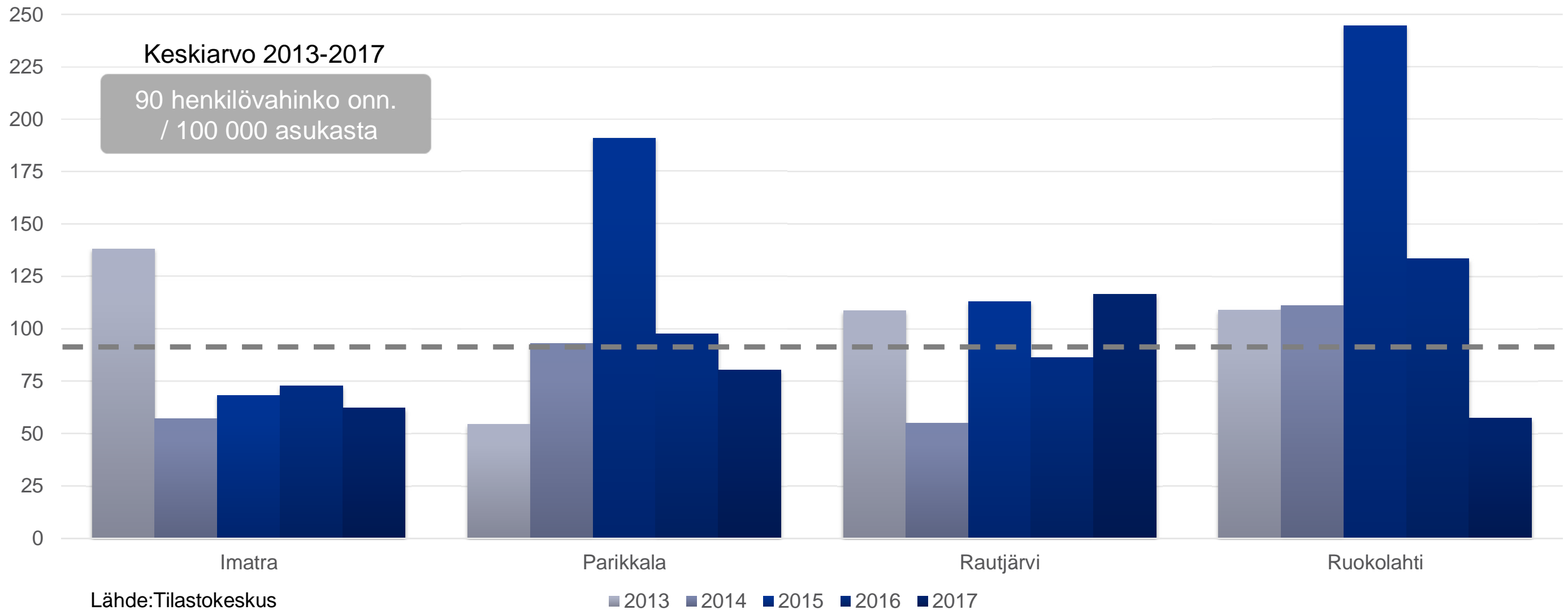


Henkilövahinko-onnettomuuksien määrä väkilukuun suhteutettuna



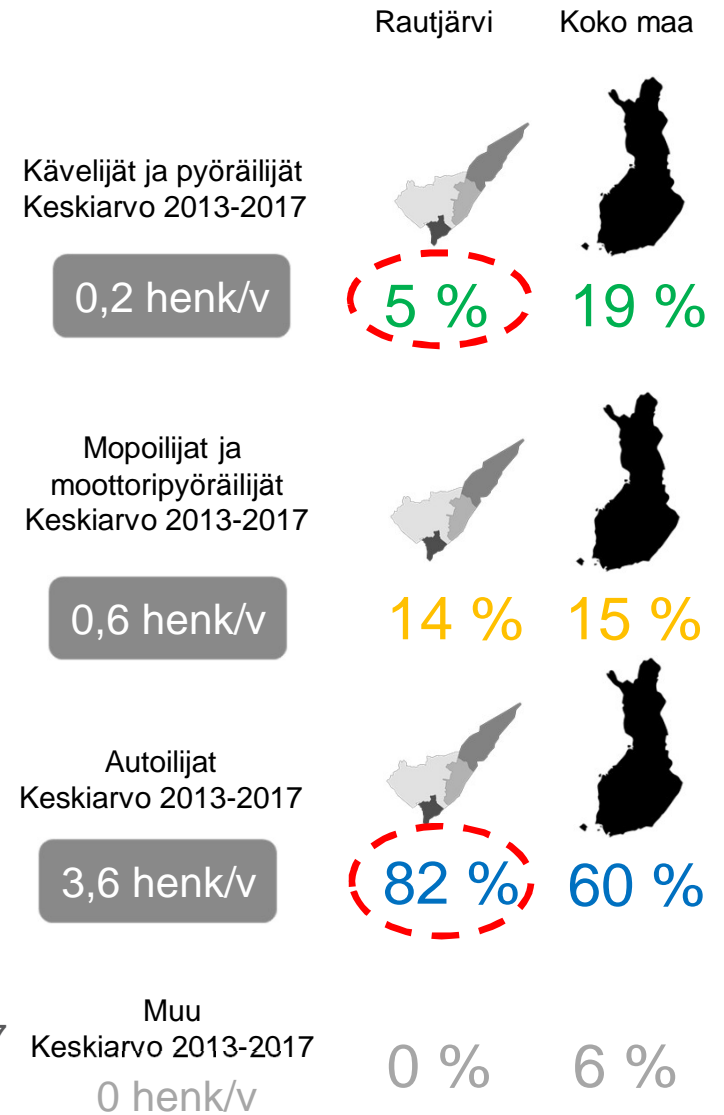
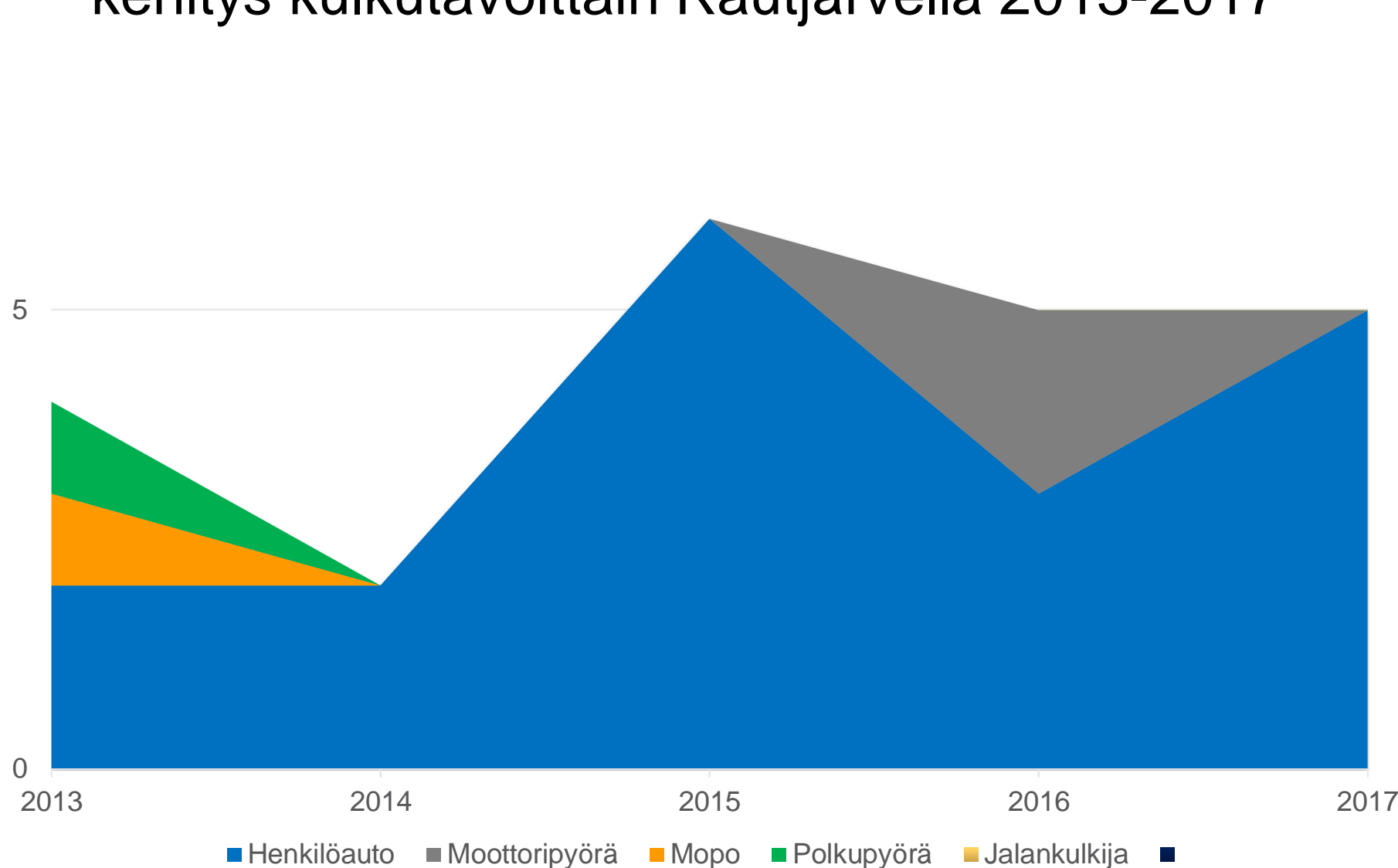


Henkilövahinko-onnettomuuksien määrä väkilukuun suhteutettuna



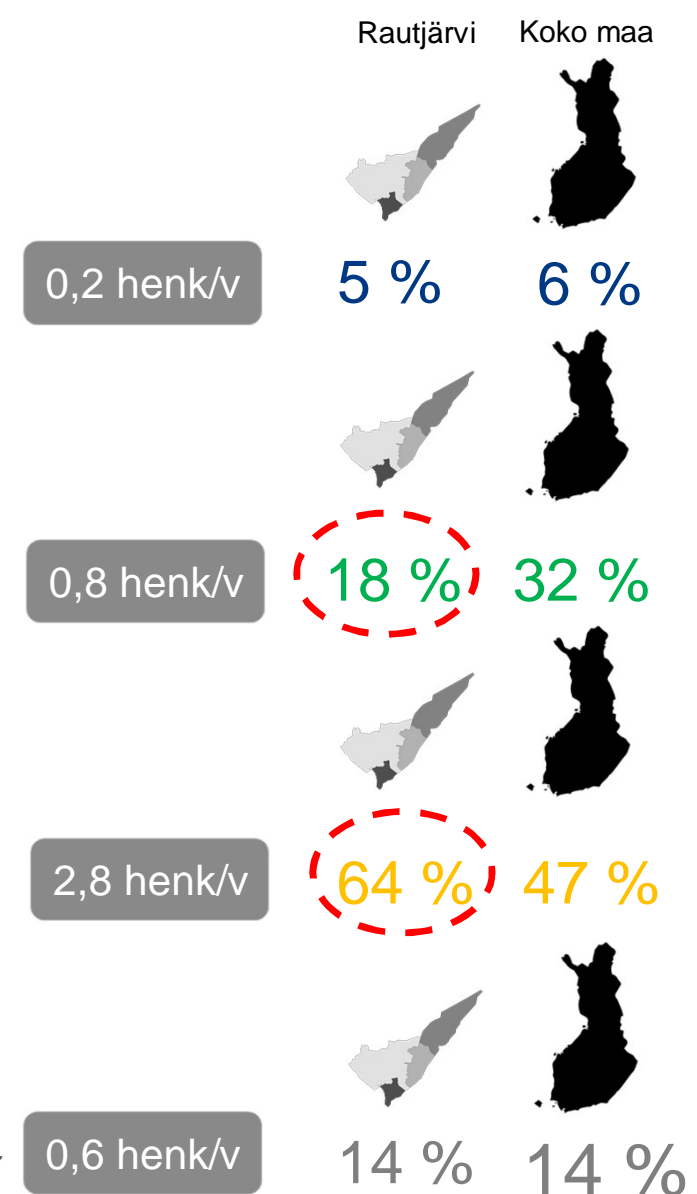
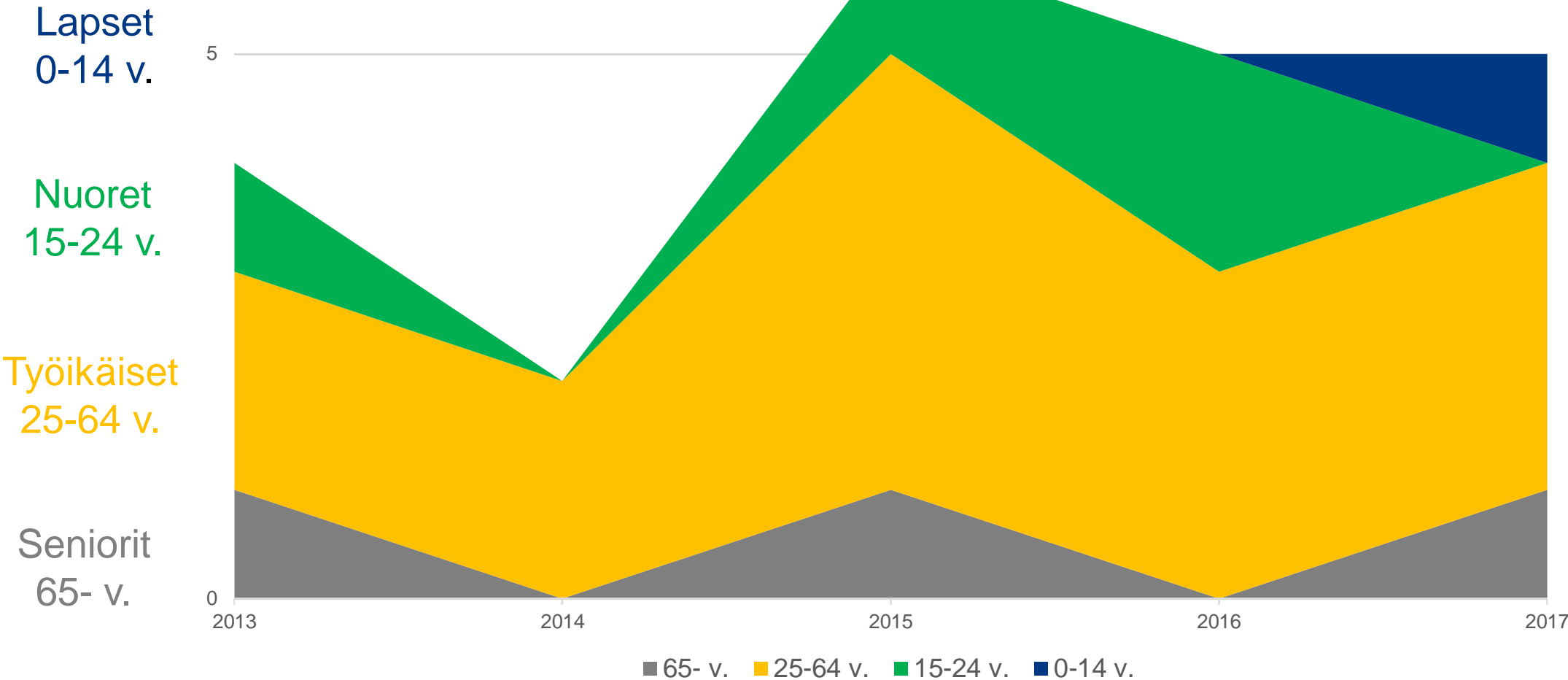


Liikenteessä kuolleiden ja loukkaantuneiden määrän kehitys kulkutavoittain Rautjärvellä 2013-2017



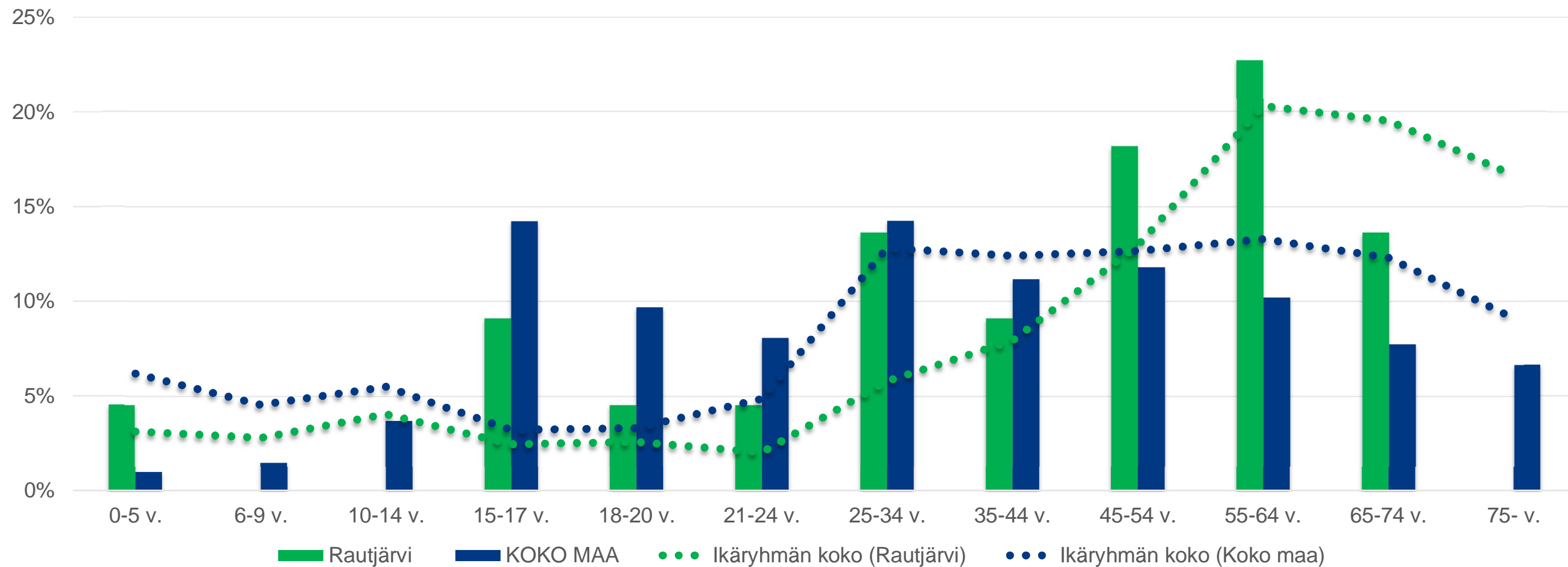


Liikenteessä kuolleiden ja loukkaantuneiden määrän kehitys ikäryhmittäin Rautjärvellä 2013-2017





Onnettomuuksien osallisten ikäjakauma verrattuna väestöön 2013-2017



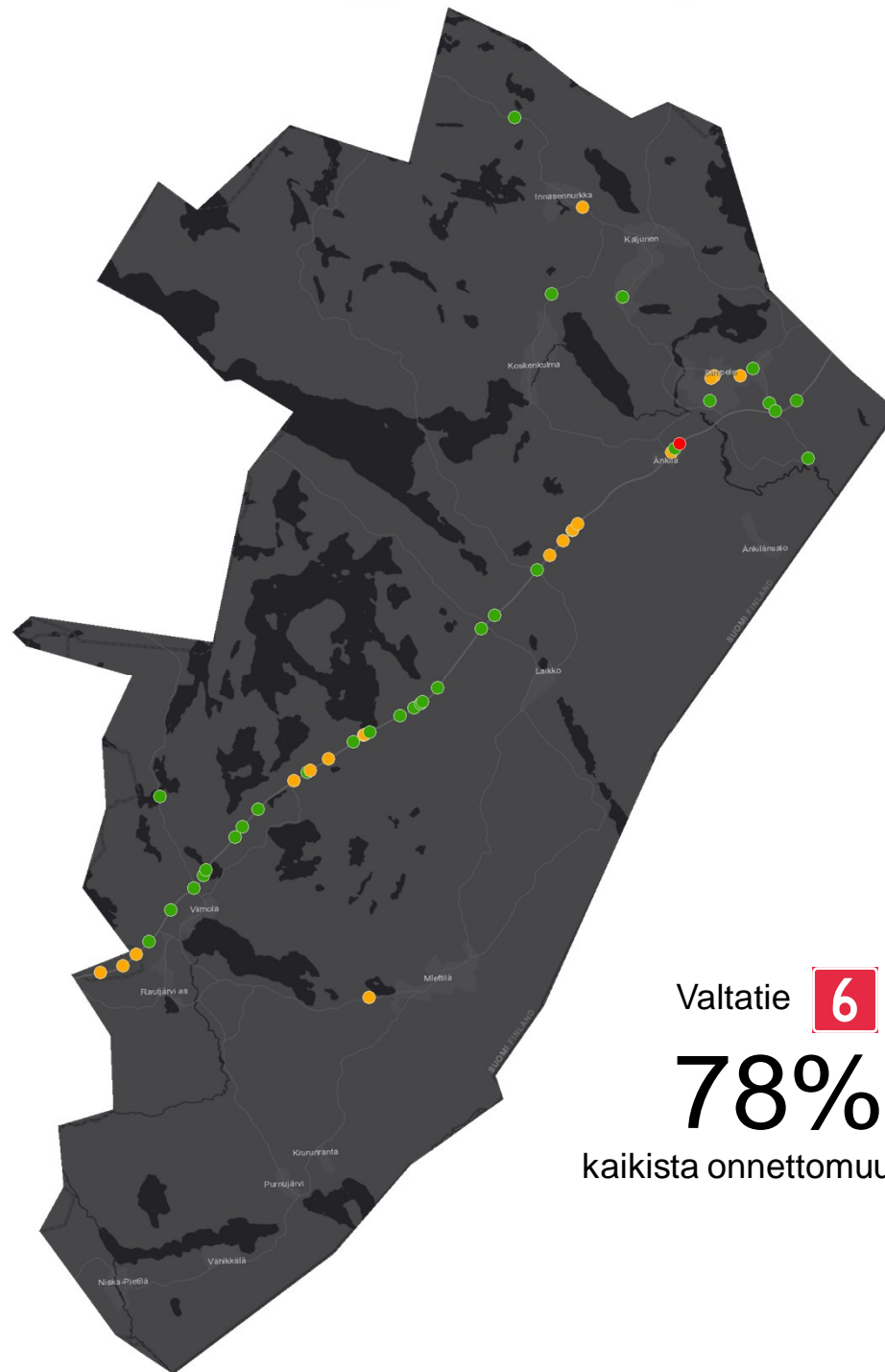
Kaikki onnettomuudet 2013-2017

49

onnettomuutta

- 65 % ● Ei henkilövahinkoja
- 33 % ● Loukkaantumiseen johtanut
- 2 % ● Kuolemaan johtanut

Maantiet **92%** Katu & yksityistie **8%**



Valtatie **6**

78%

kaikista onnettomuuksista



Eläinonnettomuudet*

39%

HEVA 16%



Yksittäisonnettomuudet ja muut onnettomuudet

33%

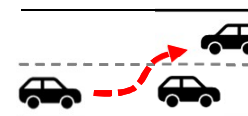
HEVA 31%



Liittymäalueiden onnettomuudet

16%

HEVA 50%



Kohtaamis- ja ohitusonnettomuudet

8%

HEVA 75%



Jalankulku- ja pyöräilyonnettomuudet

2%

HEVA 100%



Mopo-onnettomuudet

2%

HEVA 100%

Henkilövahinkoon johtaneet onnettomuudet 2013-2017

17

onnettomuutta

- 94 % ● Loukkaantumiseen johtanut
- 6 % ● Kuolemaan johtanut

Maantiet



82%

Katu & yksityistie



18%

Valtatie **6**

71%

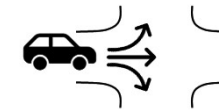
kaikista henkilövahinkoon johtaneista onnettomuuksista



Yksittäisonnettomuudet ja muut onnettomuudet



29%



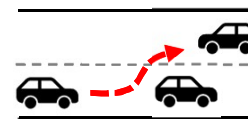
Liittymäalueiden onnettomuudet

24%



Eläinonnettomuudet*

18%



Kohtaamis- ja ohitusonnettomuudet

18%



Jalankulku- ja pyöräilyonnettomuudet

6%



Mopo-onnettomuudet

6%



Henkilövahinko-onnettomuuksien olosuhteet ja ajankohta

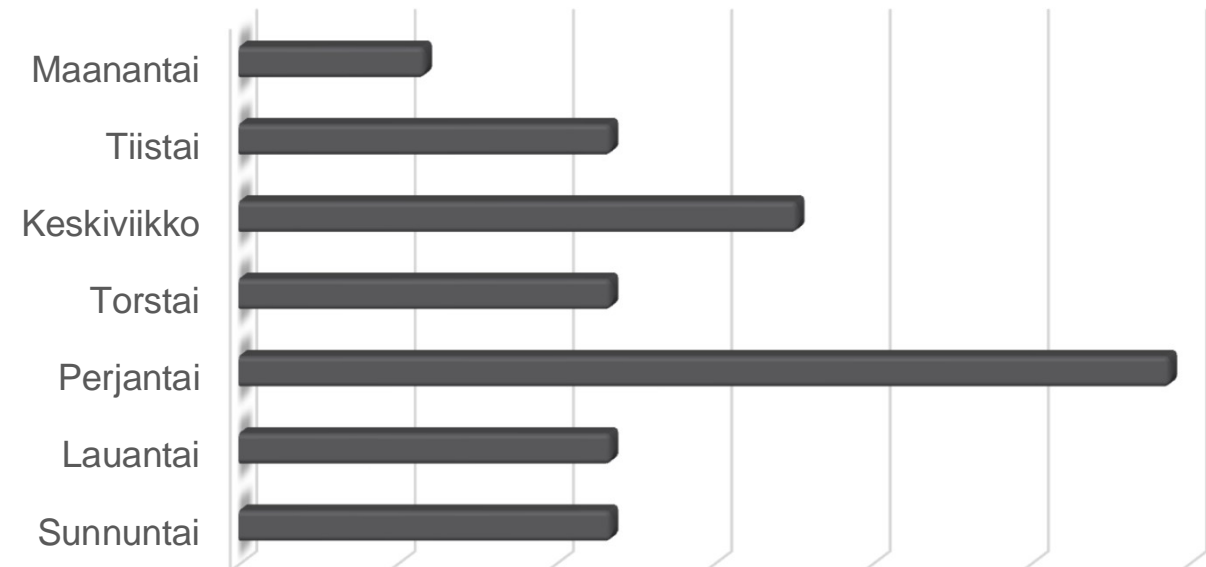
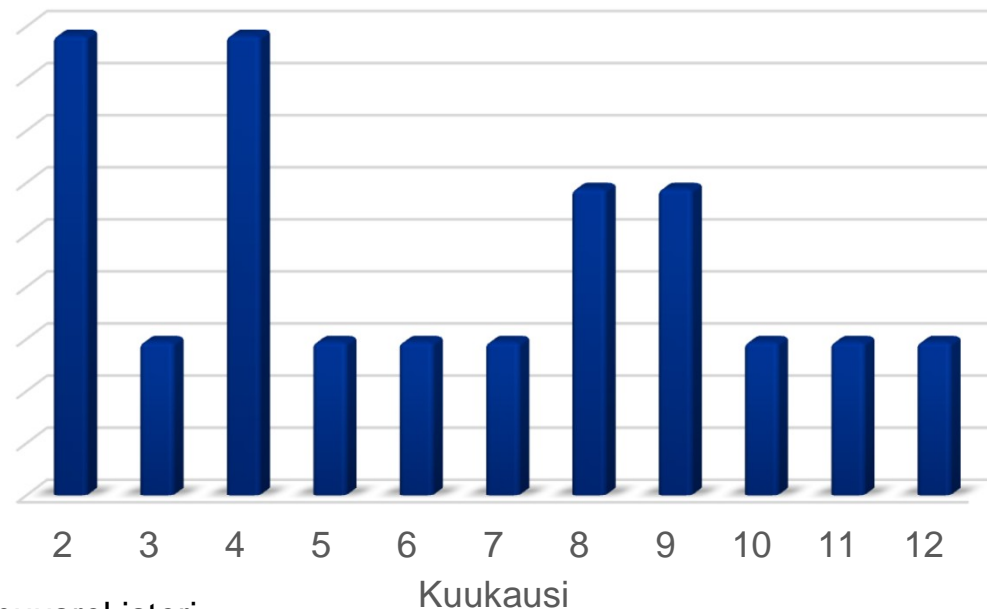
Sääolosuhteet



Tien pinta



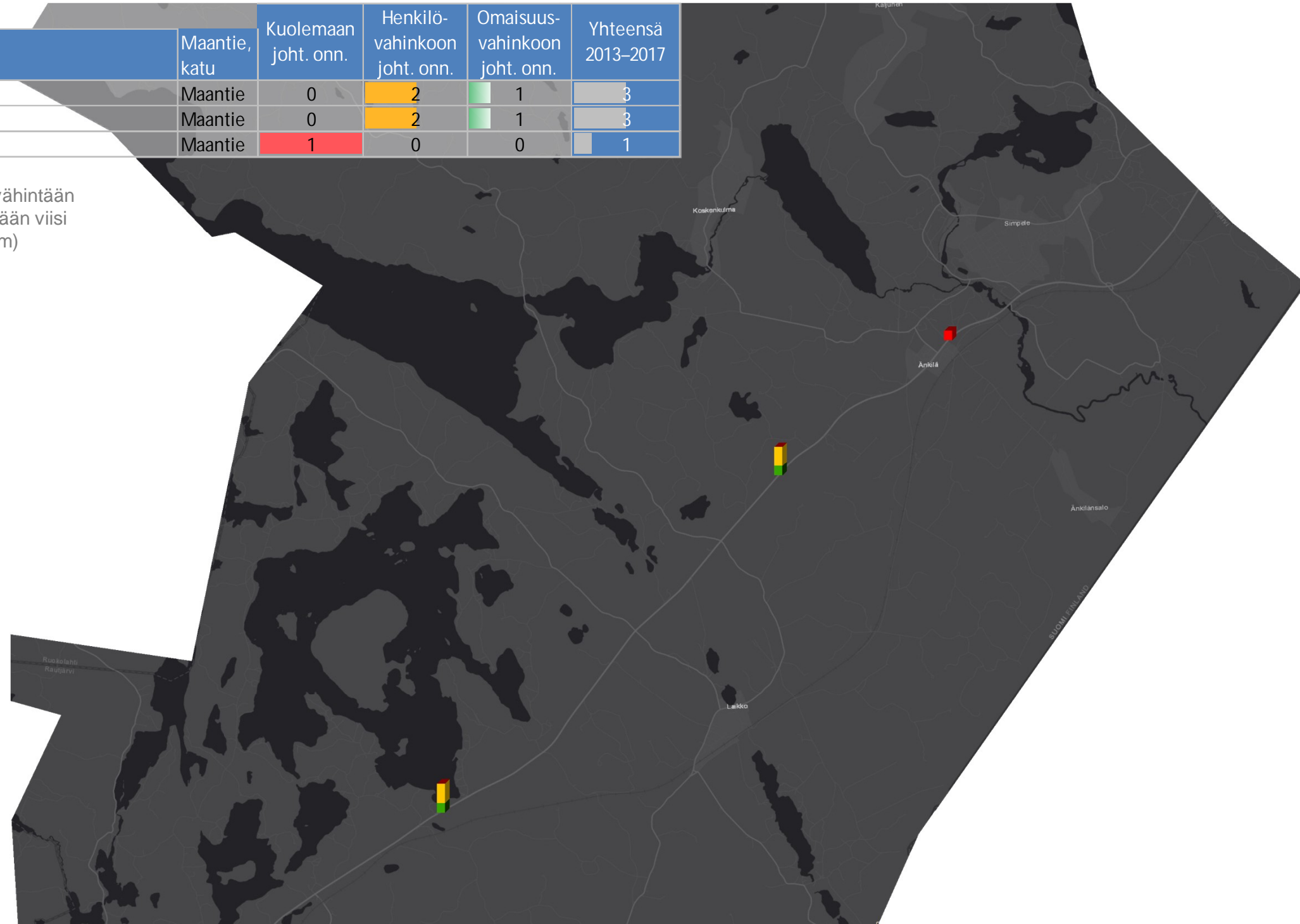
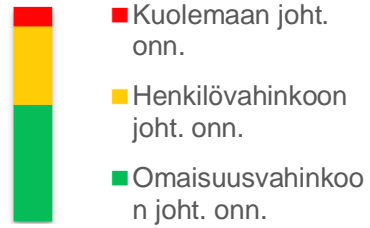
Valoisuus



Onnettomuuskasaumat 2013-2017

Kohteen nimi	Maantie, katu	Kuolemaan joht. onn.	Henkilövahinkoon joht. onn.	Omaisuu- vahinkoon joht. onn.	Yhteensä 2013-2017
Vt 6 (Karjalantie), 350m Vertasenlahdentien liittymästä itään	Maantie	0	2	1	3
Vt 6 (Karjalantie), 750m Saunasopentien liittymästä pohjoiseen	Maantie	0	2	1	3
Vt 6 (Karjalantie), Änkilä	Maantie	1	0	0	1

Kriteeri: vähintään 1 kuolemaan johtanut onnettomuus tai vähintään kaksi henkilövahinkoon johtanutta onnettomuutta tai vähintään viisi omaisuusvahinkoon johtanutta onnettomuutta (+- noin 150m)





Katu- ja maantieverkon onnettomuuksien vertailu



Maantiet

- Sijainti
 - Valtatiellä 6 lähes 80% onnettomuuksista
 - Ajo- radalla 100%
- Onnettomuustyyppit
 - Eläinonnettomuudet 42%,
 - Yksittäis- ja muut onnettomuudet 33%
- Nopeudet
 - 100 km/h alueella 44 %
 - 80 km/h alueella 47%



Kadut & yksityistiet

- Sijainti
 - Ajo- rata 75%
 - Pysäköintialue 25%
- Onnettomuustyyppit
 - Jk+pp+mopo 50%
 - Yksittäis- ja muut onnettomuudet 25%
 - Liittymäalueiden onnettomuudet 25%
- Nopeudet
 - 40 km/h alueella 100%



Onnettomuuskustannukset

Liikenneonnettomuuksista
aiheutuvat kustannukset vuosittain
(keskiarvo 2013–2017)

 **1,1 M€**

Joista **Rautjärven kunnalle**
kohdistuvien kustannusten osuus on

 **0,2 M€**

- Liikenneonnettomuuksien yksikkökustannukset ovat henkilövahinkoon johtaneissa onnettomuuksissa noin 308 800 euroa ja omaisuusvahinkoon johtaneissa onnettomuuksissa noin 2 200 euroa (Tieliikenteen onnettomuuskustannusten tarkistaminen, Trafi 2016).
- Kuntien maksettavaksi onnettomuuskustannuksista kohdistuu noin 15-20 % mm. pelastus-, terveys- ja sosiaalitoimen menoina aikaisempien tutkimusten mukaan (mm. Valmixa 2006).