



Elinkeino-, liikenne- ja ympäristökeskus
Närings-, trafik- och miljöcentralen
Centre for Economic Development, Transport and the Environment



Ruokolahden kunta

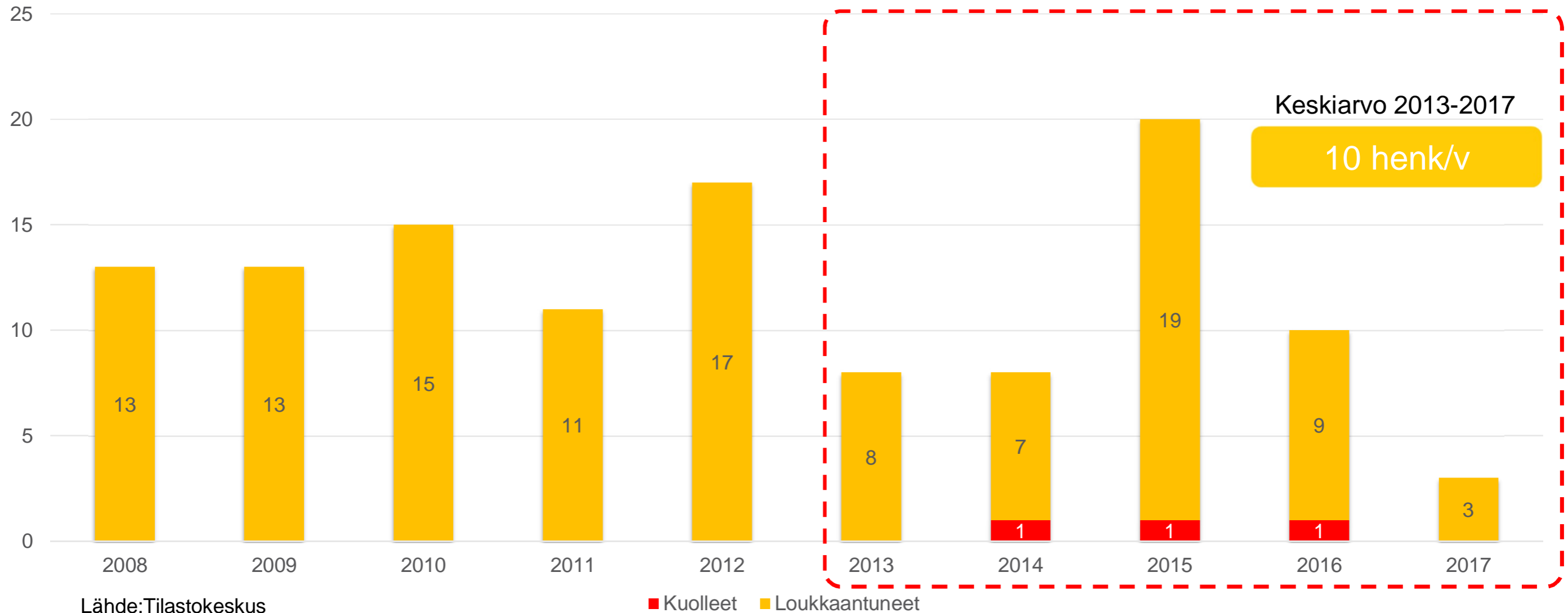
ONNETTOMUUS- ANALYYSIT RUOKOLAHTI

Imatran seudun kuntien liikenneturvallisuussuunnitelmat



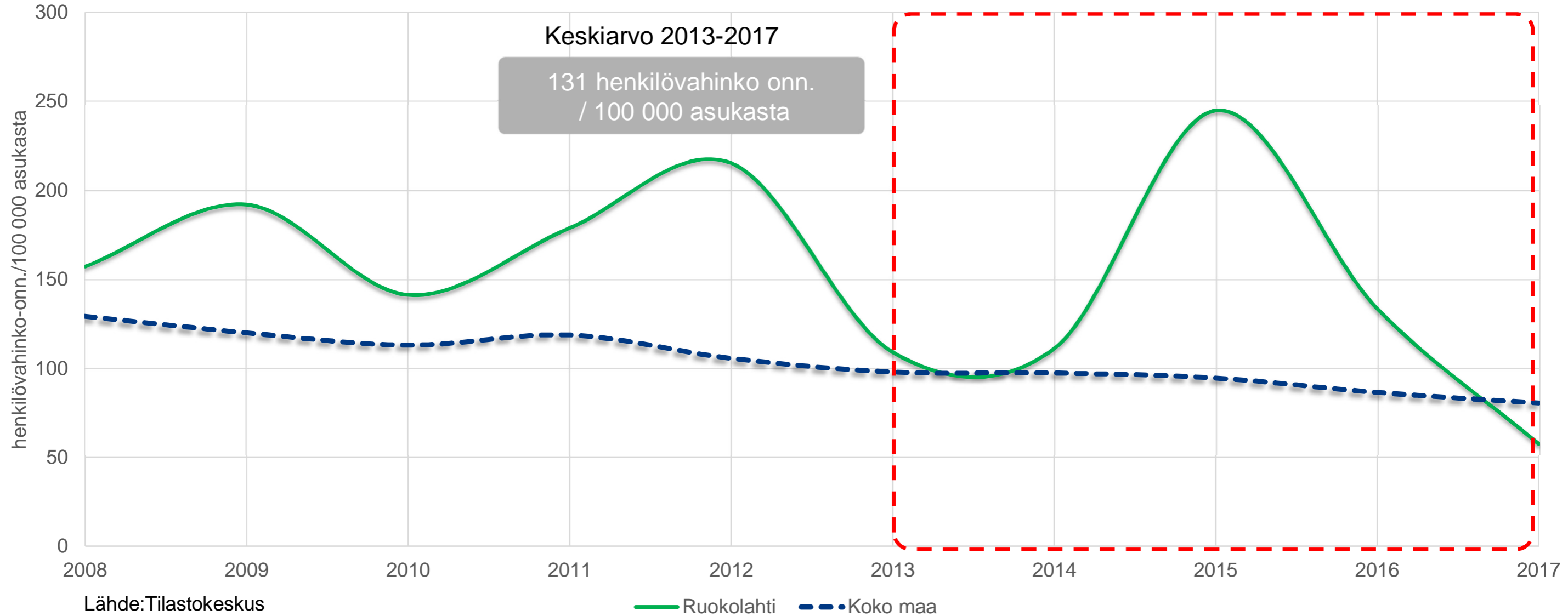


Liikenteessä kuolleet ja loukkaantuneet Ruokolahdella 2008-2017



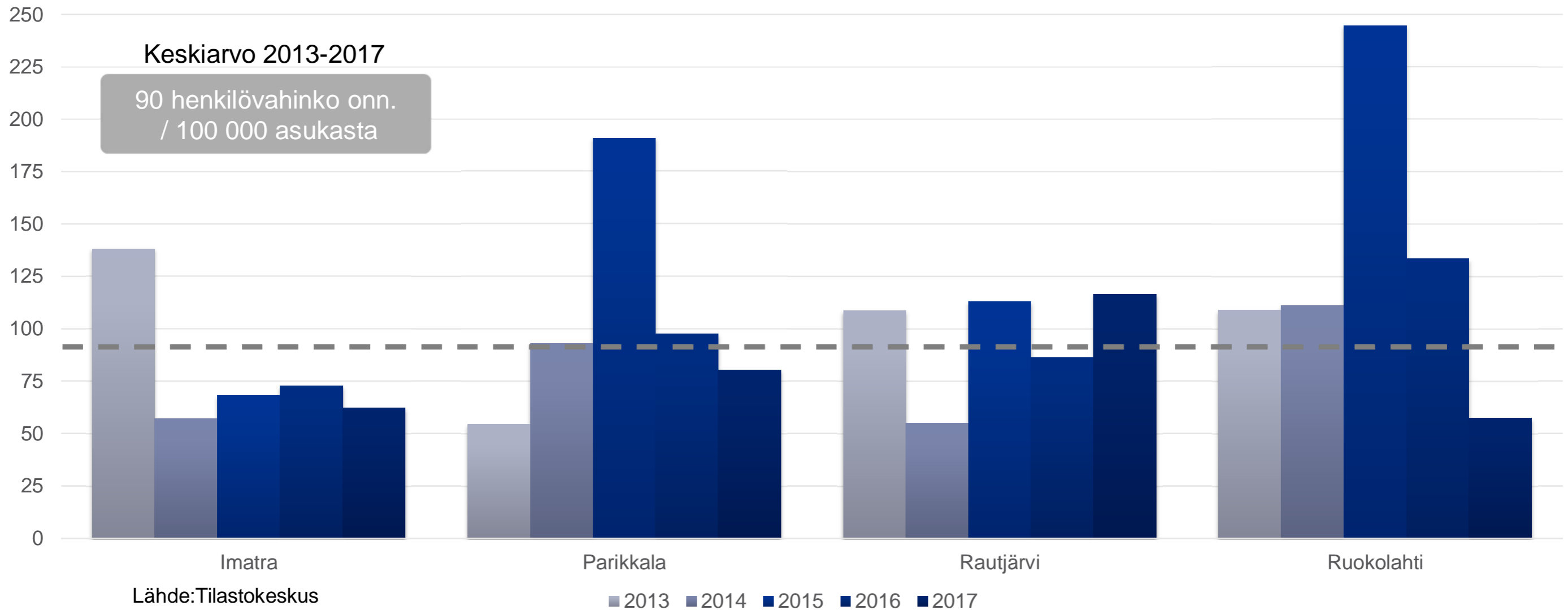


Henkilövahinko-onnettomuuksien määrä väkilukuun suhteutettuna



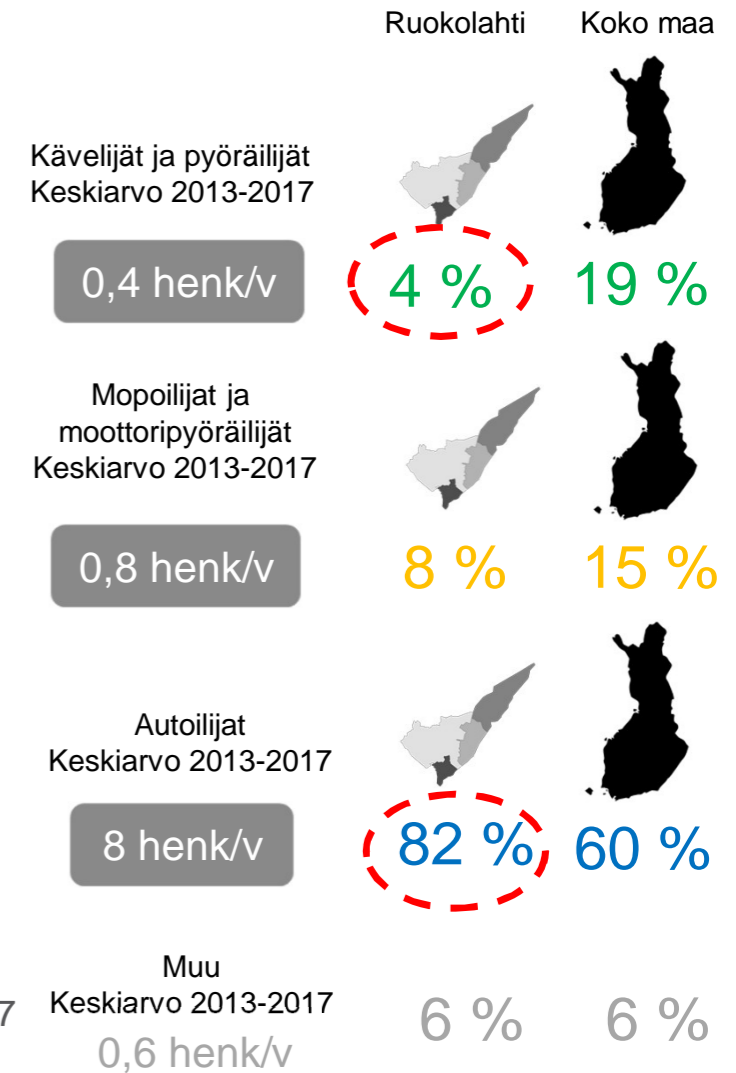
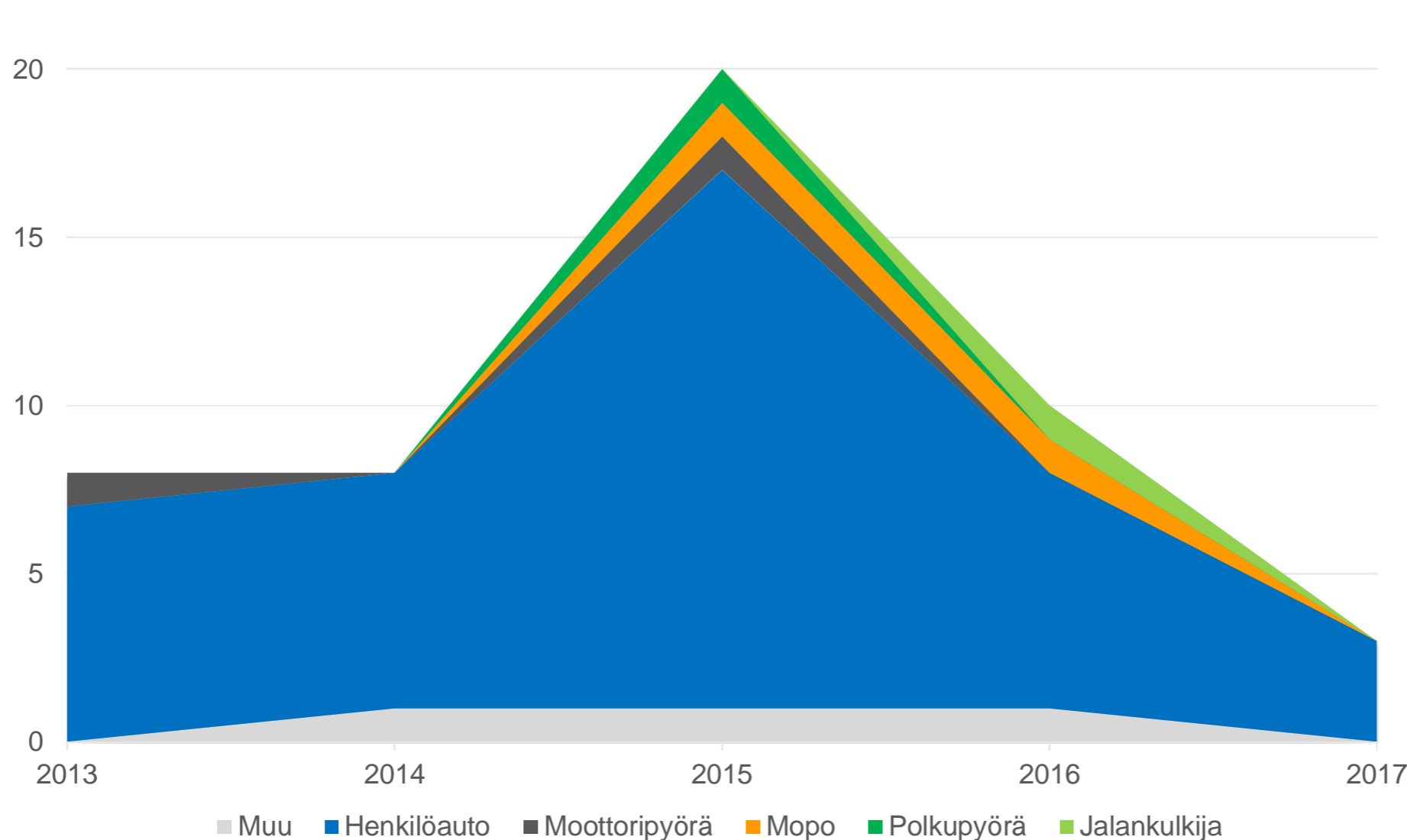


Henkilövahinko-onnettomuuksien määrä väkilukuun suhteutettuna



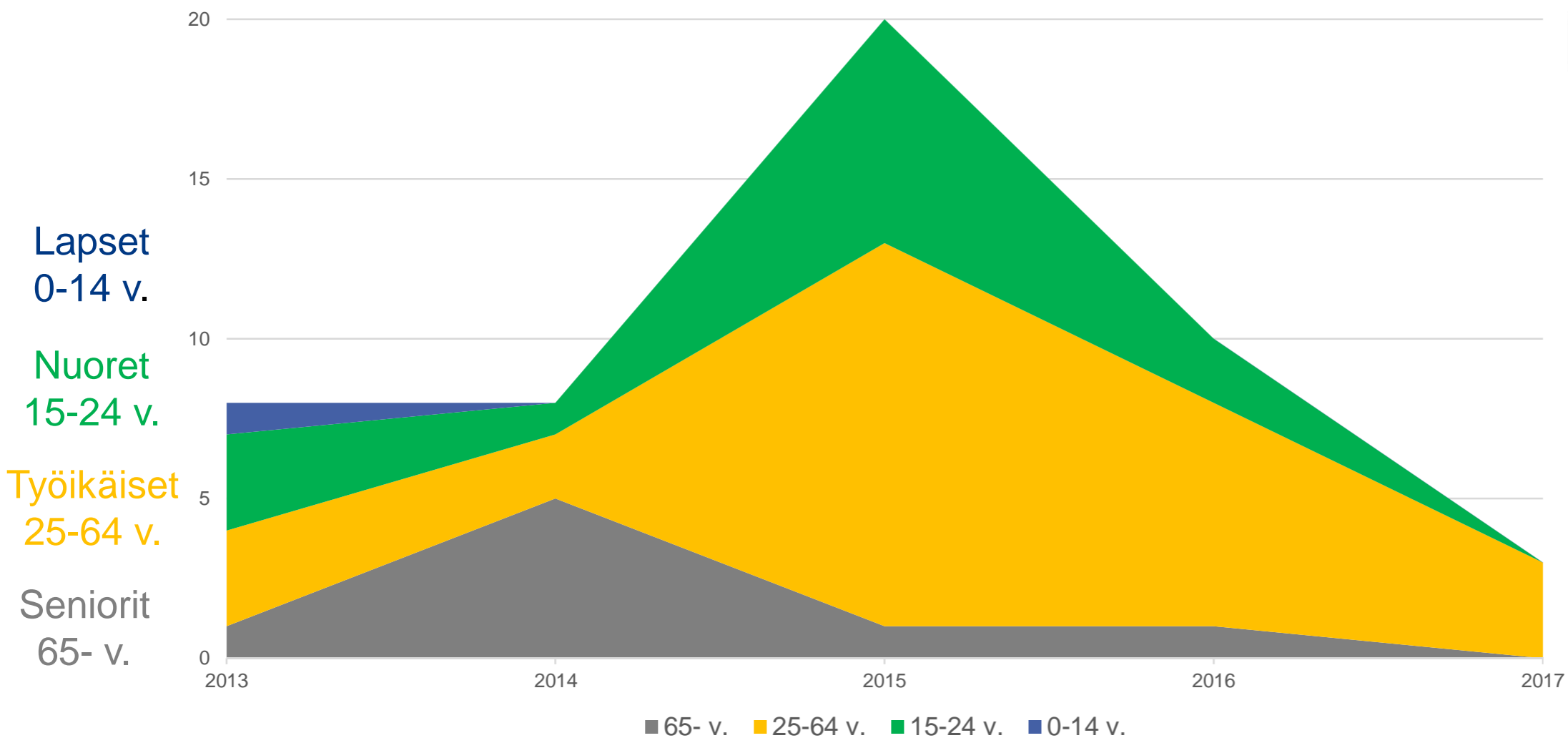


Liikenteessä kuolleiden ja loukkaantuneiden määrän kehitys kulkutavoittain Ruokolahdella 2013-2017

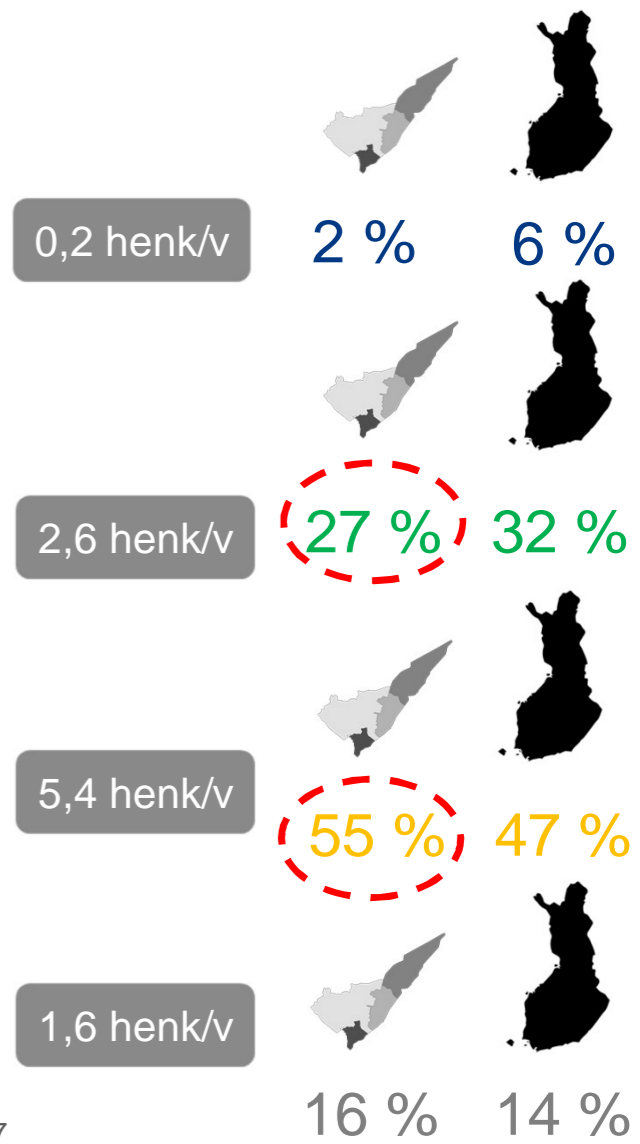




Liikenteessä kuolleiden ja loukkaantuneiden määrän kehitys ikäryhmittäin Ruokolahdella 2013-2017

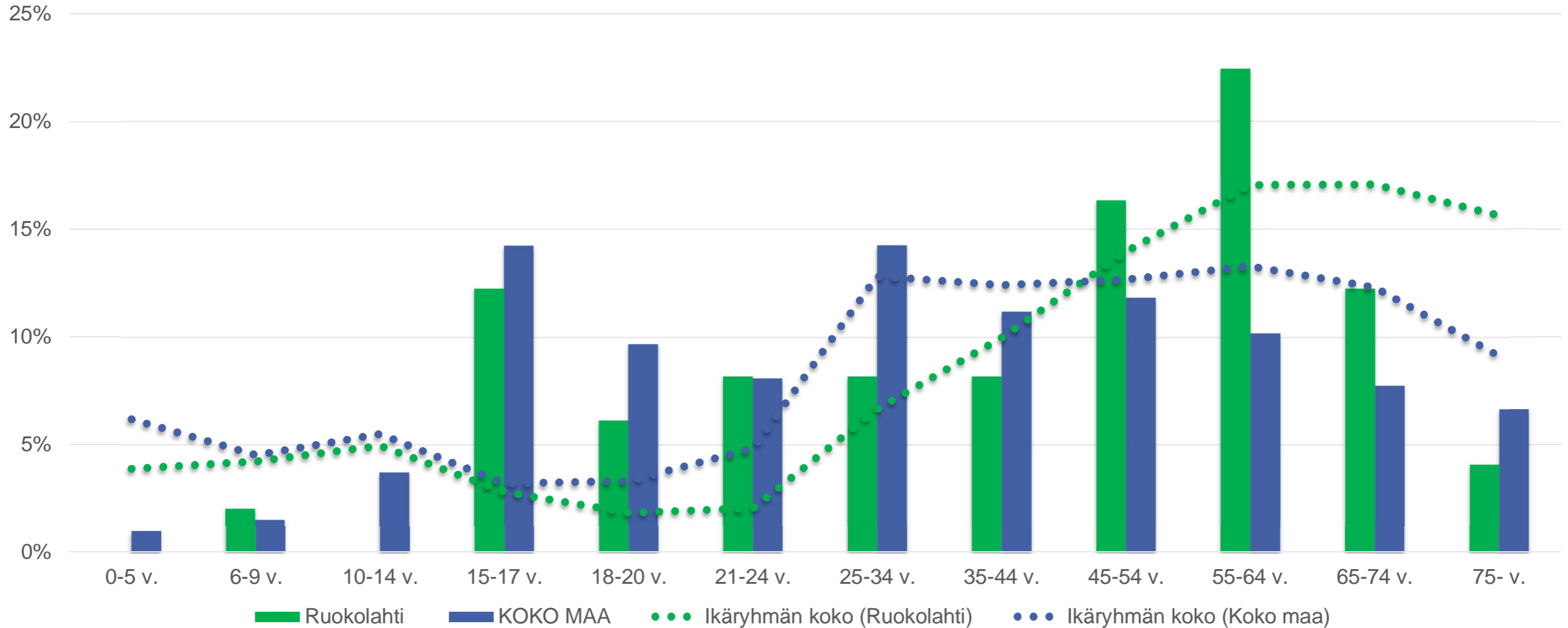


Ruokolahden ja Koko maan vertailu





Onnettomuuksien osallisten ikäjakauma verrattuna väestöön 2013-2017



Yksittäisonnettomuudet ja muut onnettomuudet

43% HEVA 43%



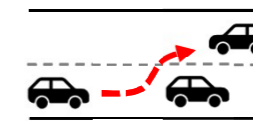
Eläinonnettomuudet*

29% HEVA 4%



Kohtaamis- ja ohitusonnettomuudet

14% HEVA 27%



Liittymäalueiden onnettomuudet

9% HEVA 22%



Jalankulku- ja pyöräilyonnettomuudet

2% HEVA 100%



Mopo-onnettomuudet

2% HEVA 100%

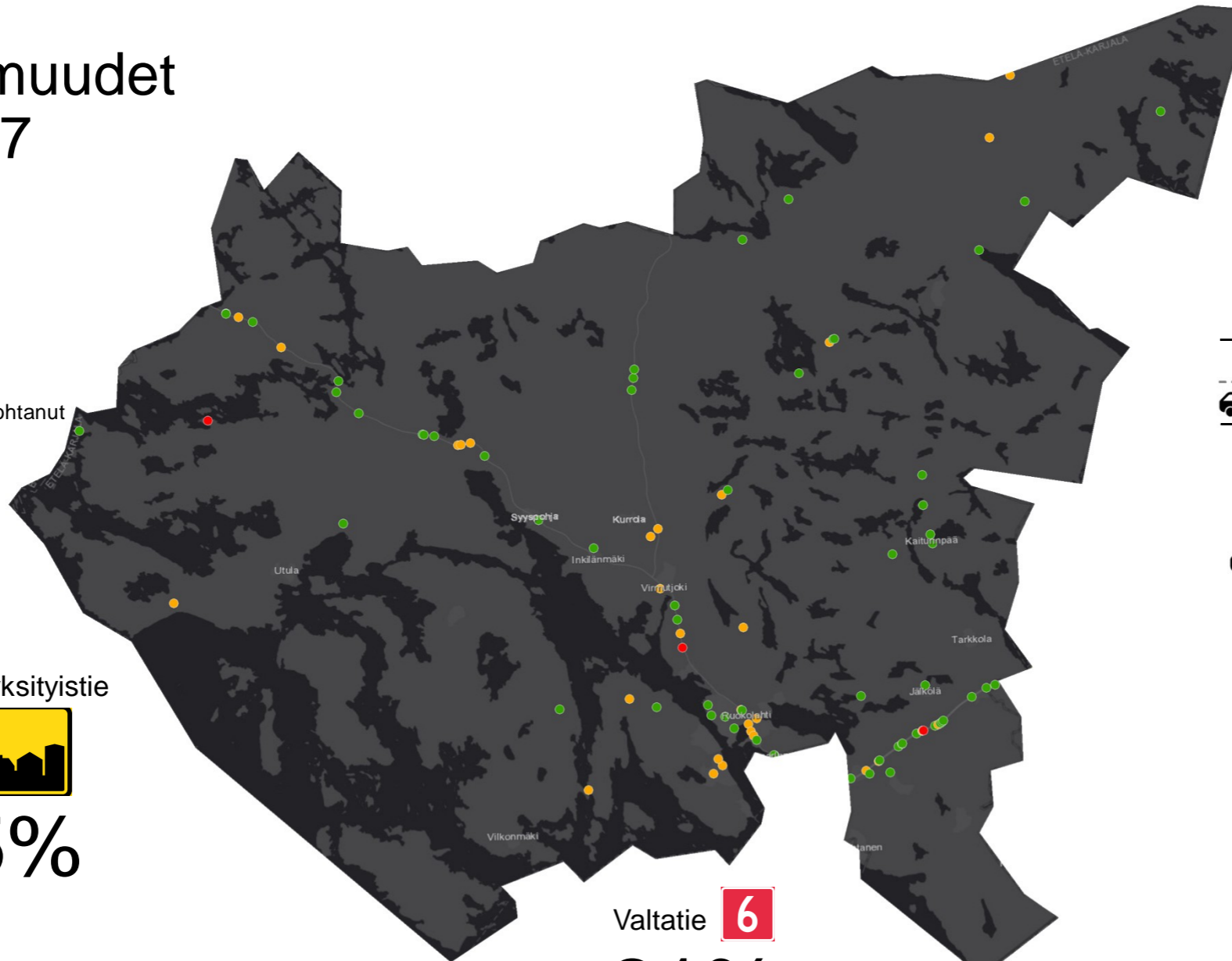


Kaikki onnettomuudet 2013-2017

95

onnettomuutta

- 63 % ● Ei henkilövahinkoja
- 34 % ● Loukkaantumiseen johtanut
- 3 % ● Kuolemaan johtanut



Maantiet



85%

Katu & yksityistie



15%

Valtatie **6**

21%

kaikista onnettomuuksista



Henkilövahinkoon johtaneet onnettomuudet 2013-2017

35

onnettomuutta

91 % ● Loukkaantumiseen johtanut

9 % ● Kuolemaan johtanut

Maantiet

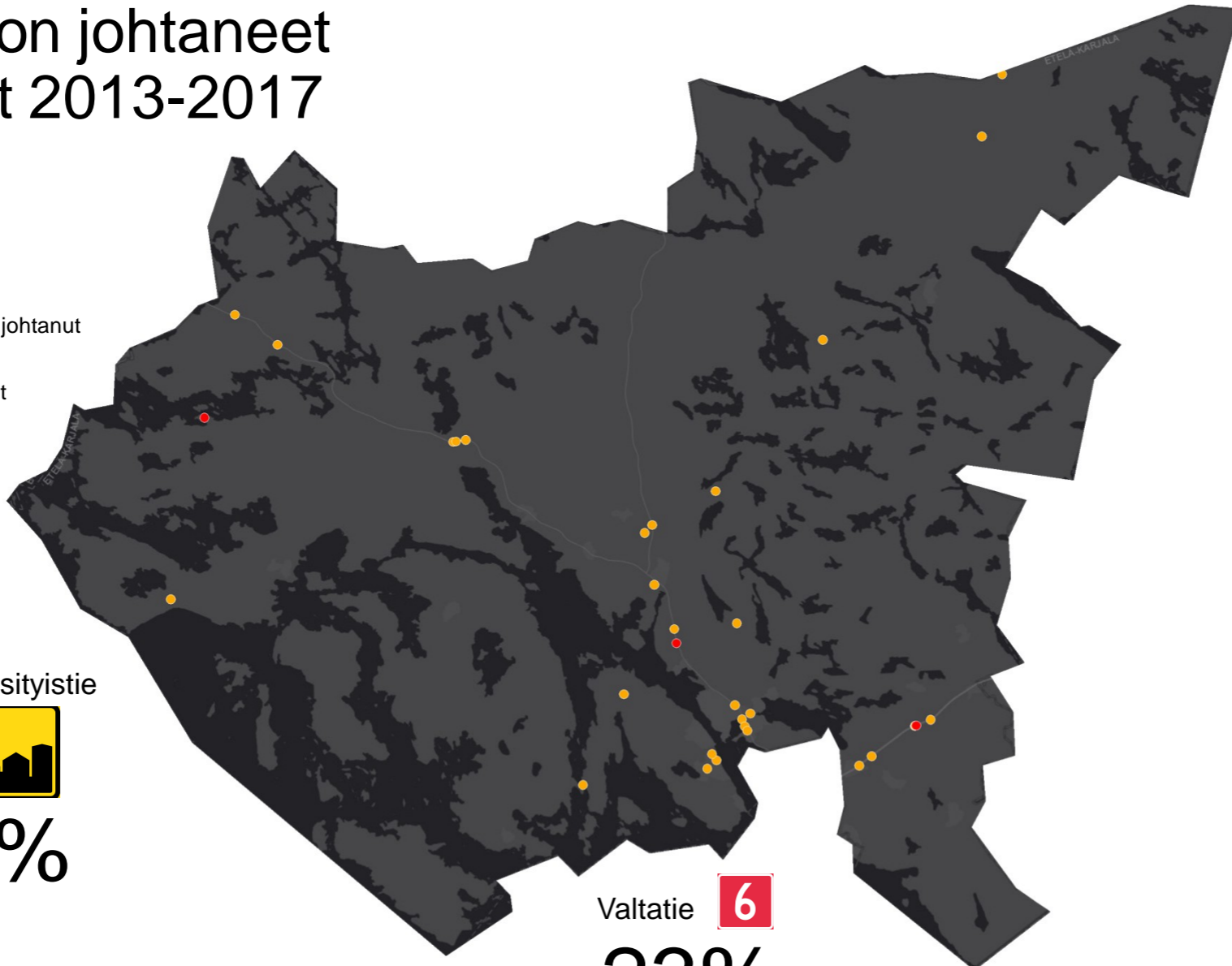


83%

Katu & yksityistie



17%



Valtatie **6**

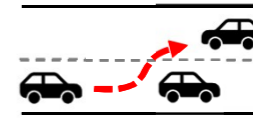
23%

kaikista henkilövahinkoon johtaneista onnettomuuksista

Yksittäisonnettomuudet ja muut onnettomuudet



74%



Kohtaamis- ja ohitusonnettomuudet

9%



Jalankulku- ja pyöräilyonnettomuudet

6%



Liittymäalueiden onnettomuudet

6%



Eläinonnettomuudet*

3%



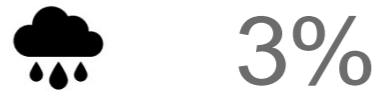
Mopo-onnettomuudet

3%



Henkilövahinko-onnettomuuksien olosuhteet ja ajankohta

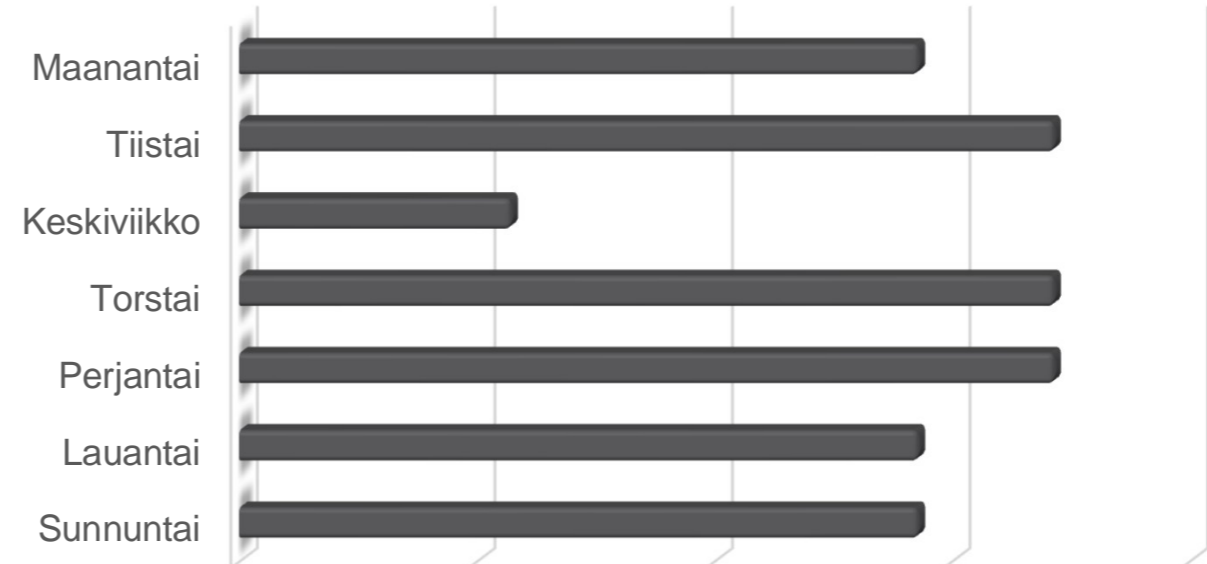
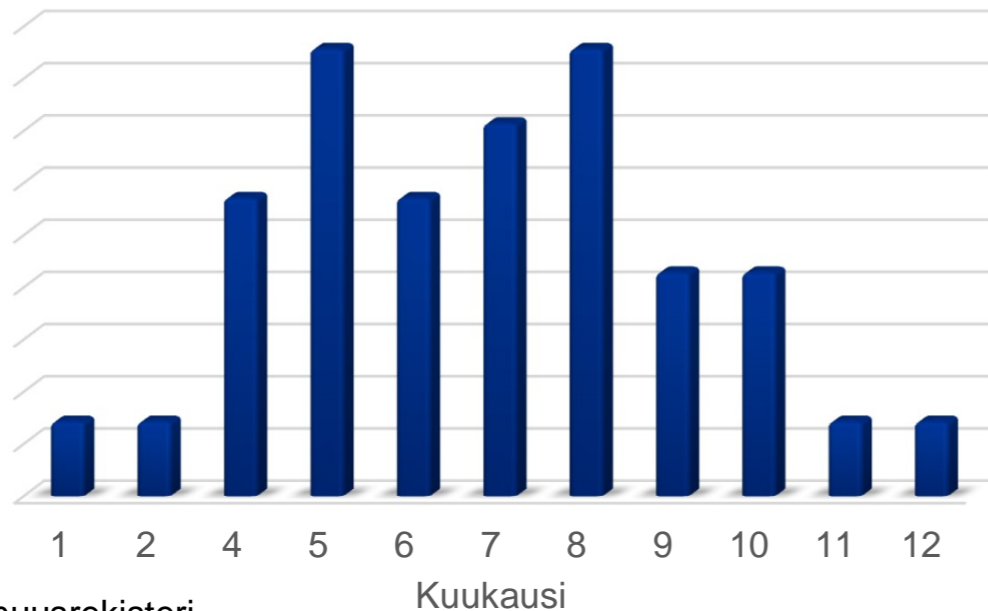
Sääolosuhteet



Tien pinta

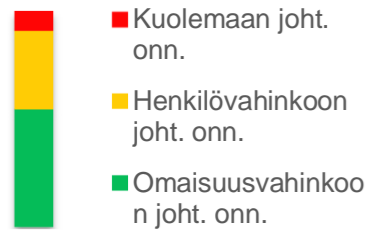


Valoisuus

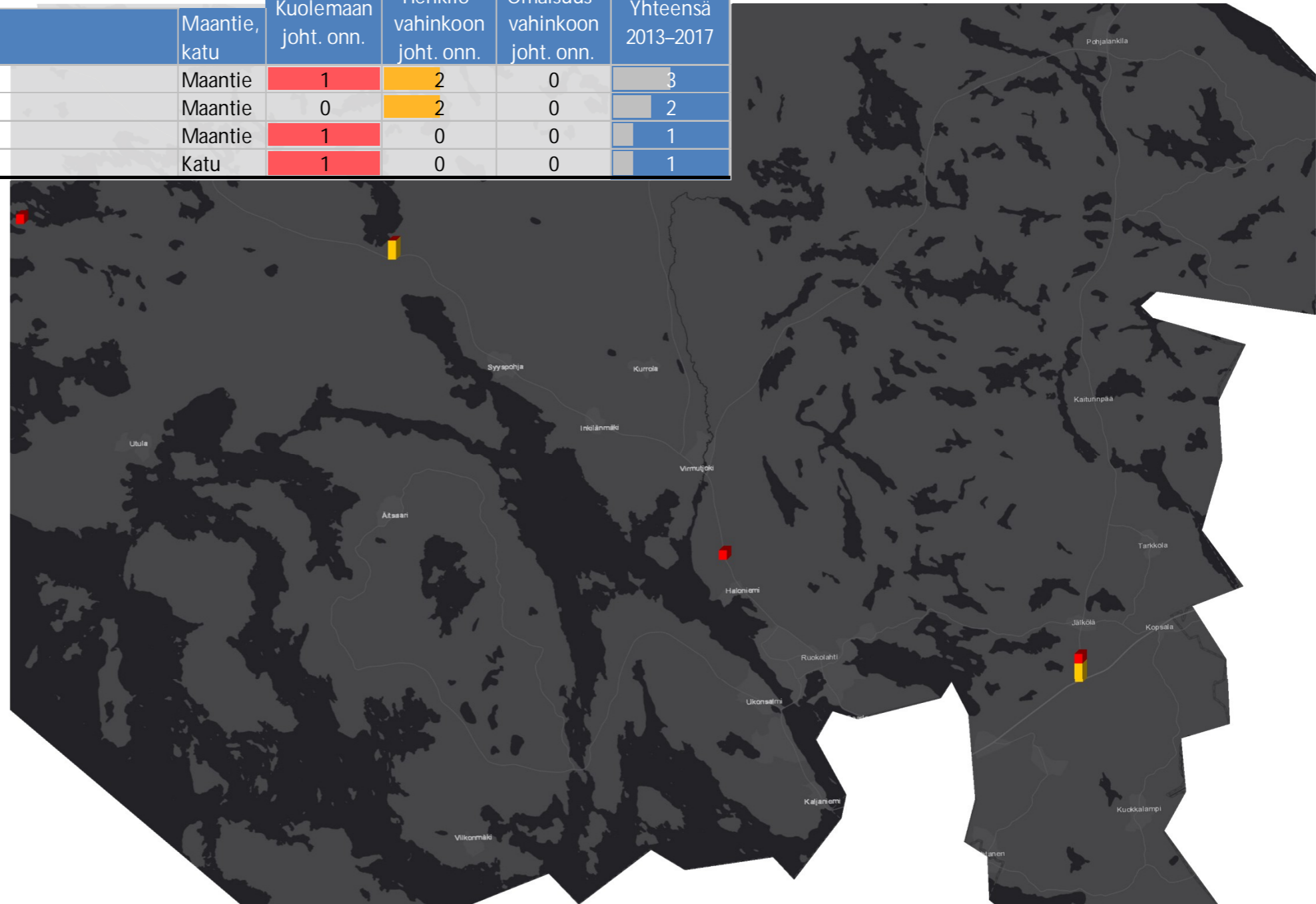


Onnettomuuskasaumat 2013-2017

Kohteen nimi	Maantie, katu	Kuolemaan joht. onn.	Henkilövahinkoon joht. onn.	Omaisuusvahinkoon joht. onn.	Yhteensä 2013-2017
Vt 6 (Karjalantie) / mt 4063 (Särkilahdentie) liittymä	Maantie	1	2	0	3
Kt 62 (Puumalantie), 300m Utulantien liittymästä länteen	Maantie	0	2	0	2
Kt 62 (Puumalahdentie), Haloniemi	Maantie	1	0	0	1
Pykäläniementie 420	Katu	1	0	0	1



Kriteeri: vähintään 1 kuolemaan johtanut onnettomuus tai vähintään kaksi henkilövahinkoon johtanutta onnettomuutta tai vähintään viisi omaisuusvahinkoon johtanutta onnettomuutta (+- noin 150m)





Katu- ja maantieverkon onnettomuuksien vertailu



Maantiet

- Sijainti
 - Valtatiellä 6 ja kantatiellä 62 lähes kaksi kolmasosaa onnettomuuksista
 - Ajoradalla 100%
- Onnettomuustyyppit
 - Yksittäis- ja muut onnettomuudet 40%
 - Eläinonnettomuudet 33%,
- Nopeudet
 - 80 km/h alueella 73%



Kadut & yksityistiet

- Sijainti
 - Ajorata 65%
 - Muu/ei tietoa 21%
- Onnettomuustyyppit
 - Yksittäis- ja muut onnettomuudet 64%
 - Kohtaamis- ja ohitusonnettomuudet 14%
- Nopeudet
 - 80 km/h alueella 50%
 - 50 ja 40 km/h alueella 50%



Onnettomuuskustannukset

Liikenneonnettomuuksista
aiheutuvat kustannukset vuosittain
(keskiarvo 2013–2017)


2,2
M€

Joista **Ruokolahden kunnalle**
kohdistuvien kustannusten osuus on


0,4
M€

- Liikenneonnettomuuksien yksikkökustannukset ovat henkilövahinkoon johtaneissa onnettomuuksissa noin 308 800 euroa ja omaisuusvahinkoon johtaneissa onnettomuuksissa noin 2 200 euroa (Tieliikenteen onnettomuuskustannusten tarkistaminen, Trafi 2016).
- Kuntien maksettavaksi onnettomuuskustannuksista kohdistuu noin 15-20 % mm. pelastus-, terveys- ja sosiaalitoimen menoina aikaisempien tutkimusten mukaan (mm. Valmixa 2006).