

Tiedote 27.4.2015

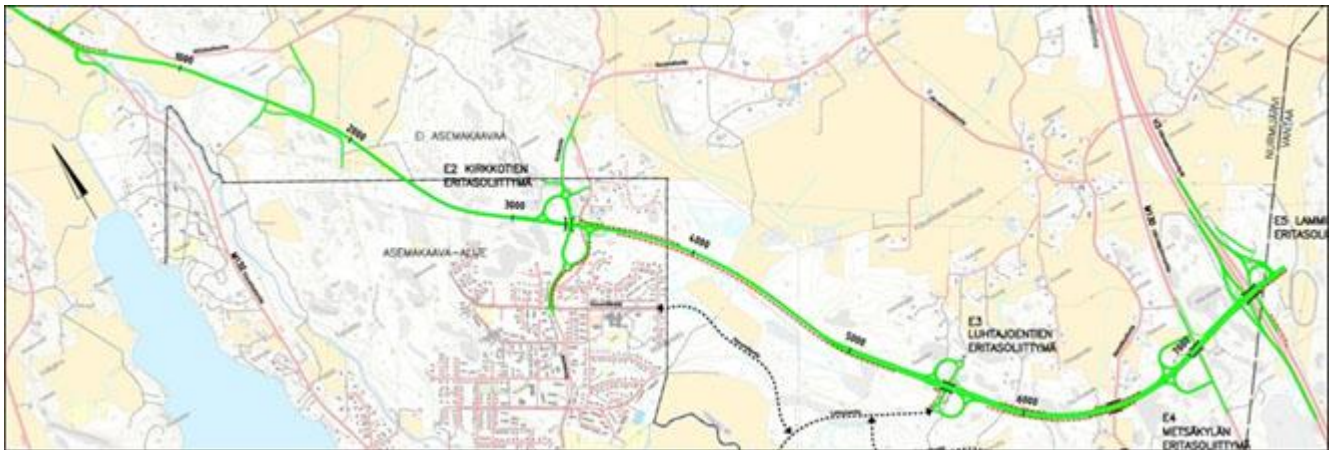
Klaukkalan ohikulkutien tiesuunnitelman laatiminen alkaa

Uudenmaan elinkeino-, liikenne- ja ympäristökeskus (ELY-keskus) ja Nurmijärven kunta ovat käynnistäneet Klaukkalan ohikulkutien (maantie 132) maantielain mukaisen tiesuunnitelman laatimisen. Tiesuunnitelman käynnistymisestä on kuulutettu 14.1.2015. Tiesuunnitelman laatii Finnmap Infra Oy.

Maantie 132 (Klaukkalantie) toimii noin 17 000 asukkaana Klaukkalan taajaman sisääntulotienä ja yhteytenä valtatieltä 3 Lopen suuntaan. Klaukkalan keskustassa tie on maankäyttöä palveleva pääkatu.

Liikenne nykyisellä Klaukkalantiellä on ruuhkautunut. Ruuhkautuminen on siirtänyt liikennettä alemmalle tieverkolle, mistä aiheutuu ongelmia mm. jalankulkijoille ja pyöräilijöille. Maankäytön kehittyessä Klaukkalantie tulee ruuhkautumaan entisestään. Tien estevaikutus on suuri etenkin Klaukkalan keskustassa.

Klaukkalan ohikulkutien tiesuunnitelma käsittää noin 7,5 km pituisen, Klaukkalan keskustaajaman kiertävän ohikulkutieyhteyden ja siihen liittyvät järjestelyt. Tie kulkee uudessa maastokäytävässä valtatieltä 3 yhtyen länsipäässä nykyiseen maantiehen 132. Suunnittelualue sijoittuu pääosin Nurmijärven kunnan alueelle, itäpään ulottuessa Vantaan kaupungin alueelle.



Tiesuunnitelman lähtökohdaksi toimii vuonna 2012 valmistunut Yleissuunnitelman 2005 tarkistaminen. Liikennevirasto on tehnyt yleissuunnitelman mukaisesta vaihtoehdosta VE1 hyväksymispäätöksen 1.12.2014. Tiesuunnitelmassa tarkastellaan lisäksi hankkeen vaihteittain toteuttamisen mahdollisuuksia ohikulkutien toisen ajoradan ja liittymäjärjestelyjen osalta. Hankkeeseen sisältyy neljä eritasoliittymää (Hämeenlinnanväylä (valtatie 3), Hämeenlinnantie (maantie 130), Luhtajoentie ja Kirkkotie), niihin liittyvät tie- ja katujärjestelyt sekä jalankulku- ja pyöräilyväylät. Hankkeessa suunnitellaan myös joukkoliikenteen pysäkkijärjestelyt sekä nykyisen ja uuden asutuksen edellyttämät meluntorjuntaratkaisut.

Ohikulkutie parantaa liikenneturvallisuutta

Hankkeen tavoitteena on löytää Klaukkalan maankäytön sekä tie- ja katuverkon kehittämistä tukeva, liikenteellisesti toimiva ja kokonaistaloudellisesti kannattava ratkaisu, joka parantaa liikenteen sujuvuutta ja turvallisuutta, vähentää nykyisen maantien 132 haittoja sekä minimoi uuden yhteyden aiheuttamat haitat.

Ohikulkutie parantaa joukkoliikenteen sekä jalankulkijoiden ja pyöräilijöiden olosuhteita nykyisellä Klaukkalantiellä. Henkilövahinko- onnettomuuksien määrä vähenee. Myös meluhaitat nykyisen Klaukkalantien varrella vähenevät.

Ohikulkutien haittavaikutuksia ovat nykyisen asutuksen meluhaitan kasvu ohikulkutien varrella sekä virkistys- ja ekologisten yhteyksien katkeaminen. Näitä haittoja torjutaan mm. tiesuunnitelmassa esitettävillä tehokkailla meluntorjuntaratkaisuilla ja eritasoyhteyksillä ohikulkutien poikki.

Osallistumismahdollisuudet

Alueen asukkailla, maanomistajilla ja muilla intressiryhmillä ja hankkeesta kiinnostuneilla on mahdollisuus osallistua suunnitteluun. Palautetta voi antaa koko suunnittelun ajan.

Tiesuunnitelmavaiheessa pidetään kaksi yleisötilaisuutta. Ensimmäinen tilaisuus pidetään toukokuun lopussa. Tilaisuudessa kerrotaan tiesuunnitelman lähtökohdista, suunnittelussa tarkennettavista kohdista ja osallistumismahdollisuuksista. Tiesuunnitelmavaiheen suunnitelmaratkaisuja esitellään toisessa yleisötilaisuudessa syksyllä 2015. Alueen asukkaille ja muille kiinnostuneille tahoille järjestetään loppukesällä 2015 myös maastokävely ja työpaja, joissa kerätään tietoa ja näkemyksiä suunnittelussa hyödynnettäväksi.

Hankkeesta ja sen vaiheista tiedotetaan alueen lehdissä ja hankkeen Internet-sivuilla. Myöhemmin Internet-sivuilla voi tutustua suunnitelmakarttoihin ja muuhun aineistoon sekä antaa palautetta niistä. Halukkaat voivat lisäksi antaa yhteystietonsa ja ilmoittautua hankkeen postituslistalle sähköpostitse tai puhelimitse Mikko Erjolle (mikko.erjo@finnmap-infra.fi, p. 09 8565 3848). Postituslistalle ilmoittautuneille lähetetään hankkeen tiedotteet, kutsut osallistumistilaisuuksiin sekä tietoa siitä, että hankkeen nettisivuille on päivitetty uutta aineistoa.

Lisätietoja antavat

- **Uudenmaan ELY-keskuksesta** Jenna Johansson, jenna.johansson@ely-keskus.fi, p. 0295 020 958,
- **Nurmijärven kunnalta** Juha Oksanen, juha.oksanen@nurmijarvi.fi, p. 040 317 4461 ja Pia Korteniemi, pia.korteniemi@nurmijarvi.fi, p. 040 317 2311 sekä **Finnmap Infra Oy:stä** Mikko Erjo, mikko.erjo@finnmap-infra.fi, p. 09 8565 3848 ja Jorma Laakso, jorma.laakso@finnmap-infra.fi, p. 040 824 6432.

Uudenmaan ELY-keskuksen hankkeen www-sivut:

<https://www.ely-keskus.fi/web/ely/ely-uusimaa-klaukkalan-ohikulkutie>