

27.3.2015

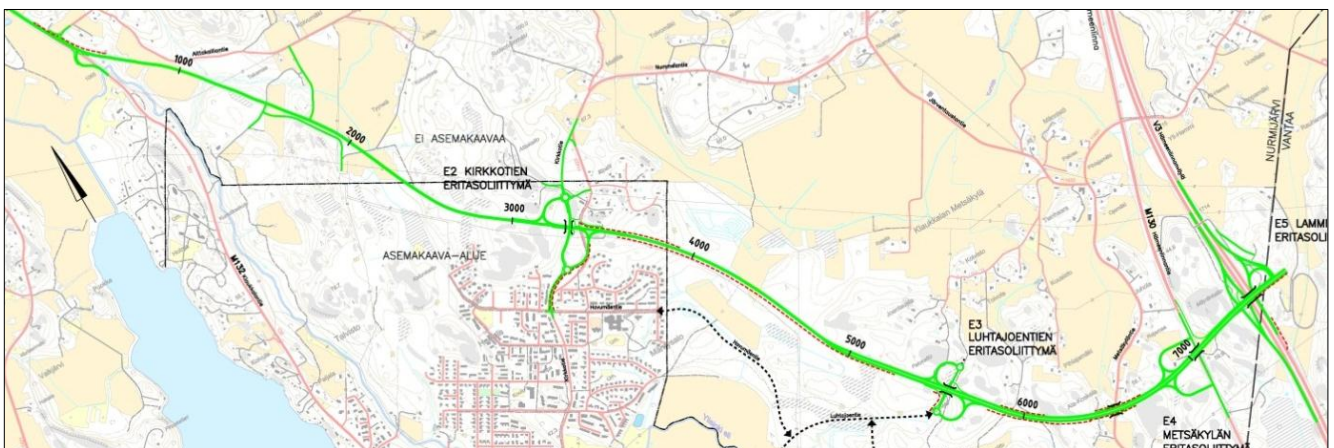
Klaukkalan ohikulkutie, tiesuunnitelma, Nurmijärvi ja Vantaa Tiesuunnitelmavaiheen mittaukset ja maaperätutkimukset

Uudenmaan elinkeino-, liikenne- ja ympäristökeskus (ELY-keskus) ja Nurmijärven kunta ovat käynnistäneet Klaukkalan ohikulkutien (maantie 132) tiesuunnitelman laatimisen. Tiesuunnitelman käynnistymisestä on kuulutettu 14.1.2015, jonka pohjalta hankkeen mittaukset ja maaperätutkimukset voidaan aloittaa. Tiesuunnitelman laatii Finnmap Infra Oy, joka vastaa myös suunnitteluvaiheen mittauksista ja maaperätutkimuksista. Maastotöiden tekijänä on Geounion Oy.

Hanke	Tiesuunnitelma käsittää noin 7,5 km pituisen uudessa maastokäytävässä Klaukkalan keskustaajaman kiertävän ohikulkutieyhteyden valtatieltä 3 maantielle 132 sekä yhteyteen liittyvät järjestelyt. Hankkeella parannetaan Klaukkalan taajaman liikenneturvallisuutta ja sujuvuutta sekä joukkoliikenteen ja kevyen liikenteen olosuhteita. Myös meluhaitat nykyisen Klaukkalantien varrella pienenevät.
Aikataulu	Hankkeen mittaukset ja maaperätutkimukset alkavat viikolla 14 ja niitä tehdään vuoden 2015 aikana kahdessa vaiheessa: 1. vaihe ajoittuu aikavälille huhtikuu - kesäkuu ja 2. vaihe aikavälille elokuu - lokakuu. Tiesuunnitelma valmistuu maaliskuussa 2016.
Lisätiedot	Mittauksiin ja maaperätutkimuksiin liittyviin kysymyksiin vastaa Geounion Oy:stä Matti Mäntysalo p. 0400 411 644 ja Finnmap Infra Oy:stä Jorma Laakso p. 040 824 6432.

Uudenmaan ELY-keskuksen hankkeen www-sivut:

<https://www.ely-keskus.fi/web/ely/ely-uusimaa-klaukkalan-ohikulkutie>



27.3.2015



KUULUTUS

Klaukkalan ohikulkutie, tiesuunnitelma, Nurmijärvi ja Vantaa

Uudenmaan elinkeino-, liikenne- ja ympäristökeskus (ELY-keskus) ilmoittaa käynnistävänsä asiakohdassa mainitun tiesuunnitelman laatimisen tarpeellisine tutkimuksineen.

Tiesuunnitelma käsittää noin 7,5 km pituisen uudessa maastokäytävässä Klaukkalan keskustaajaman kiertävän ohikulkutieyhteyden valtatieltä 3 maantielle 132 sekä yhteyteen liittyvät järjestelyt. Hankkeella parannetaan Klaukkalan taajaman liikenneturvallisuutta ja sujuvuutta sekä joukkoliikenteen ja kevyen liikenteen olosuhteita. Myös meluhaitat nykyisen Klaukkalantien varrella pienenevät.

Tienpitäjällä on oikeus tehdä kiinteistöillä suunnittelutyön edellyttämiä mittauksia ja maaperätutkimuksia tai muita vastaavia toimenpiteitä (maantielaki 16 §).

Kiinteistönomistajilla ja muilla asianosaisilla sekä niillä, joiden asumiseen, työntekoon tai muihin oloihin suunnitelma saattaa vaikuttaa, on oikeus olla tutkimuksissa saapuvilla ja lausua mielipiteensä asiasta (maantielaki 16 §, 27 §).

Suunnittelutöiden edetessä tullaan järjestämään yleisötilaisuus mielipiteen ilmaisemiseen suunnitelmasta. Valmistuttuaan suunnitelma asetetaan yleisesti nähtäville, jolloin asianosaisilla on mahdollisuus tehdä kirjallinen muistutus suunnitelmasta (maantielaki 27 § ja valtioneuvoston asetus maanteistä 3 §).

Valmistuttuaan suunnitelmat asetetaan yleisesti nähtäville, jolloin asianosaisilla on mahdollisuus tehdä kirjallinen muistutus suunnitelmasta (maantielaki 27 § ja valtioneuvoston asetus maanteistä 3 §).

Lisätietoja:

Jenna Johansson, Uudenmaan ELY-keskus, puhelin 0295 020 958 tai
Ari Puhakka, Uudenmaan ELY-keskus, puhelin 0295 021 327.

Helsingissä 7.1.2015

Uudenmaan elinkeino-, liikenne- ja ympäristökeskus