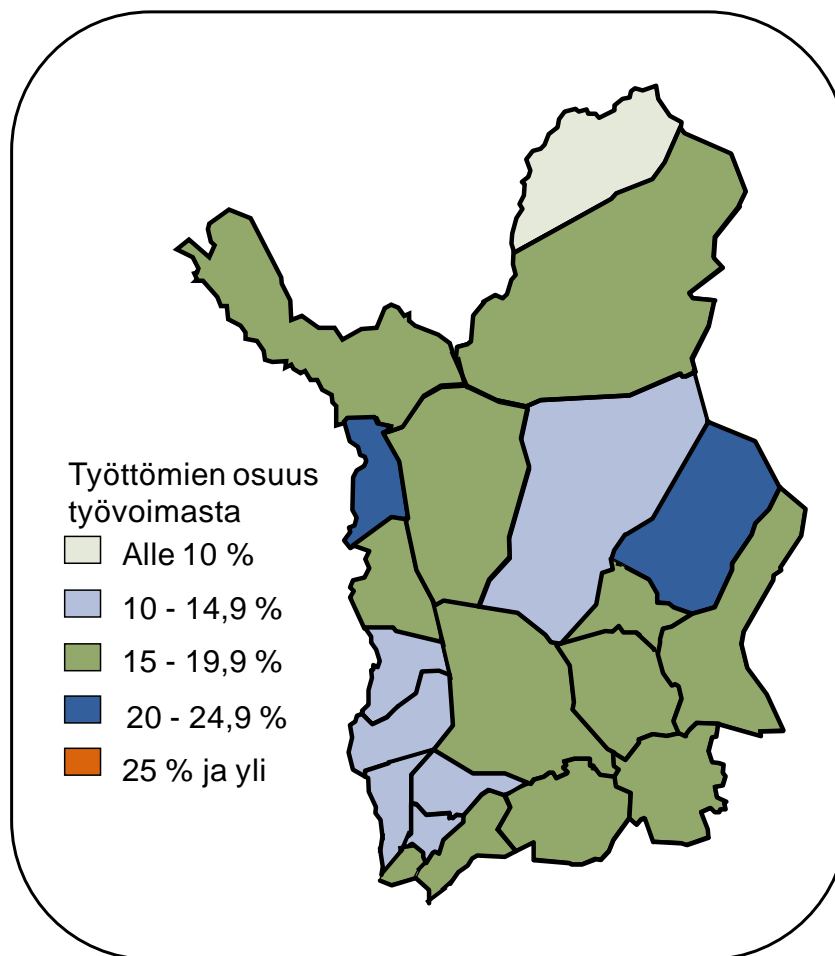


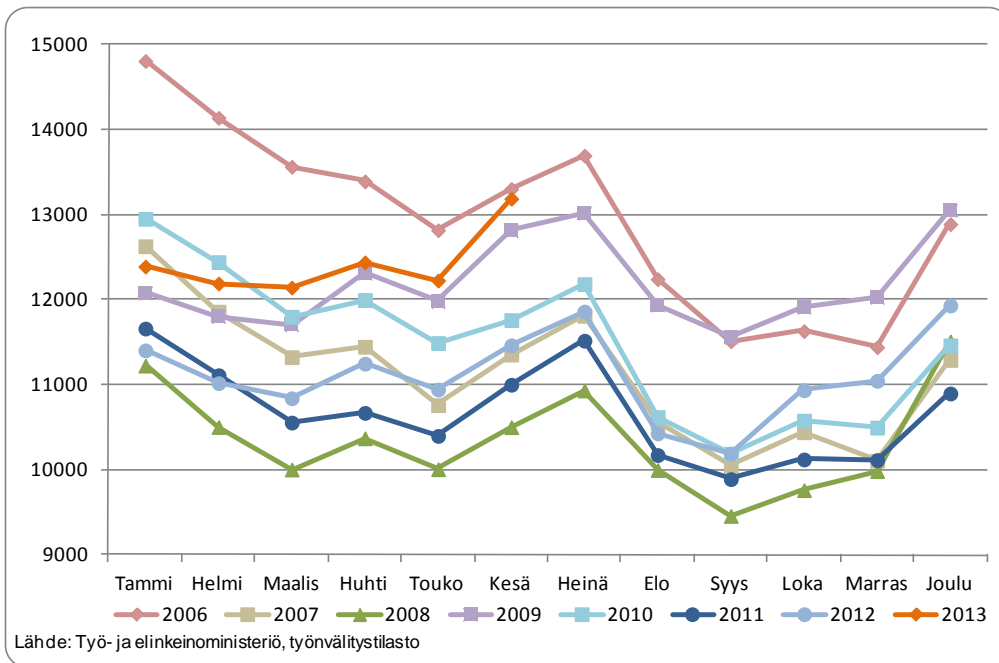


Lapin työllisyyskatsaus kesäkuu 2013

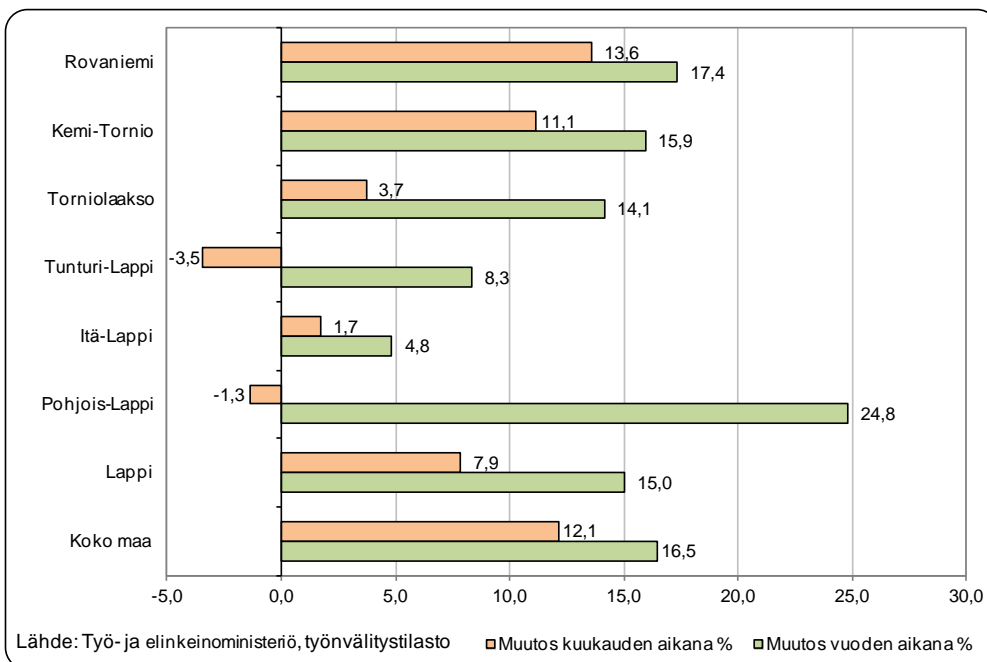
Julkaisuvapaa tiistaina 23.7.2013 klo 9.00



- Lapissa työttömiä 13 190 – 1 720 enemmän kuin viime vuoden kesäkuussa
- Työttömien osuus työvoimasta Lapissa alin Torniolaakson ja korkein Itä-Lapin seutukunnassa
- Nuoria työttömiä Lapissa 2 210, 330 enemmän kuin vuotta aiemmin
- TE-toimistoon ilmoitettuja avoimia työpaikkoja Lapissa 1 750
- Aktivointiasteeseen laskettaviin työ- ja elinkeinohallinnon palveluihin osallistui 3 900 lappilaista



Kuva 1. Työttömät Lapissa kuukausittain vuosina 2006-2013



Kuva 2. Työttömyyden muutos (%) kuukauden ja vuoden aikana Lapissa seutukunnittain ja koko maassa

Työllisyystilanne 2013 kesäkuun lopussa (I) ja toimistojen toiminta kesäkuun aikana (II)

I TILANNE KUUKAUDEN LOPUSSA		Kesäkuu 2013	Kesäkuu 2012	MUUTOS	
				HENK.	%
A. TYÖNHAKIJAT					
1.	Työttömät työnhakijat	13 190	11 466	1 724	15,0
	- joista henkilökohtaisesti lomautetut	760	447	313	70,0
2.	Lyhennetyllä työviikolla	98	48	50	104,2
3.	Työssä olevat yhteensä	5 363	4 588	775	16,9
	- joista yleisillä työmarkkinoilla	4 202	3 268	934	28,6
	- joista työllistettynä	1 161	1 320	-159	-12,0
4.	Työvoiman ulkopuolella	3 255	3 031	224	7,4
	- joista työllistymistä edist.palvelussa	588	0	588	0,0
	- joista koulutuksessa	1 080	0	1 080	0,0
5.	Työttömyyseläkettä saavat	865	1 357	-492	-36,3
1. - 5.	Kaikki työnhakijat yhteensä	22 771	20 490	2 281	11,1
B. TYÖVOIMAN KYSYNTÄ					
1.	Avoimet työpaikat yhteensä	706	906	-200	-22,1
	- joista yli kuukauden avoinna olleet	187	258	-71	-27,5
	- joista yli 2 kuukautta avoinna olleet	88	104	-16	-15,4
C. PALVELUISSA					
1.	Valtiolle työllistetyt	28	18	10	55,6
2.	Kuntiin työllistetyt	376	351	25	7,1
3.	Yksityiselle sektorille työllistetyt	828	744	84	11,3
1. - 3.	Työllistetyt yhteensä	1 232	1 113	119	10,7
4.	Työvoimakoulutuksessa	857	1 015	-158	-15,6
5.	Valmennuksessa	59	0	59	0,0
6.	Työ-/koulutuskokeilussa	212	0	212	0,0
7.	Työharjoittelussa/työelämävalmennuks.	1	335	-334	-99,7
8.	Vuorotteluvapaasijaisena	404	448	-44	-9,8
9.	Kuntouttavassa työtoiminnassa	371	315	56	17,8
10.	Omaehtoisessa opiskelussa	768	939	-171	-18,2
1. - 10.	Palveluissa yhteensä	3 904	4 165	-261	-6,3
D. TYÖTTÖMYYDEN RAKENNE					
1.	Työttömät naiset	5 587	5 032	555	11,0
2.	Työttömät miehet	7 603	6 434	1 169	18,2
3.	Alle 25-vuotiaat työttömät	2 207	1 877	330	17,6
4.	Yli 50-vuotiaat työttömät	5 049	4 388	661	15,1
5.	Pitkäaikaistyöttömät	2 746	2 248	498	22,2
E. TOIMEENTULOTURVA					
1.	Työttömiä työttömyyskassojen jäseniä	6 593	5 328	1 265	23,7
II. TOIMINTA KUUKAUDEN AIKANA					
1.	Työttömät työnhakijat	15 217	13 827	1 390	10,1
2.	Muut työnhakijat	8 626	8 492	134	1,6
1. - 2.	Työnhakijat yhteensä	23 843	22 319	1 524	6,8
3.	Kuukauden kaikki työpaikat	1 753	2 538	-785	-30,9
	Kuukauden uudet työpaikat	853	1 307	-454	-34,7
	Täyttyneet työpaikat	1 068	1 550	-482	-31,1
	- joista toimiston hakijalla täytt.	176	295	-119	-40,3
4.	Alkaneet työttömyysjaksot	3 984	4 538	-554	-12,2
5.	Päättyneet työttömyysjaksot	2 752	3 518	-766	-21,8
6.	Uudet työllistämiset	279	381	-102	-26,8
7.	Aloittanut työvoimakoulutuksen	27	46	-19	-41,3

Työttömät työnhakijat seutukunnittain

SEUTUKUNTA	TYÖTTÖMÄT TYÖNHAKIJAT					MUUTOS			
	Yhteensä	Alle 25-v.	Pitkäaikais-työttömät	Lomautetut	Työttömien osuus työvoimasta, %	kuukauden aikana		vuoden aikana *	
						Henk.	%	Henk.	%
Itä-Lappi	1 427	113	386	56	19,0	24	1,7	66	4,8
Kemi-Tornio	4 008	792	687	242	15,2	401	11,1	551	15,9
Pohjois-Lappi	1 177	124	216	90	15,2	-16	-1,3	234	24,8
Rovaniemi	4 855	970	1 211	266	15,9	581	13,6	718	17,4
Torniolaakso	476	53	101	25	14,0	17	3,7	59	14,1
Tunturi-Lappi	1 247	155	145	81	18,0	-45	-3,5	96	8,3
Lappi	13 190	2 207	2 746	760	16,0	962	7,9	1 724	15,0
Koko maa	301 723	44 945	72 761	15 472	11,6	32 678	12,1	42 651	16,5

* verrattuna edellisen vuoden vastaavaan kuukauteen

Työttömät työnhakijat ammattiryhmittäin

		Kesä 2013	Touko 2013	Kesä 2012	MUUTOS			
					kuukauden aikana		vuoden aikana *	
					Henk.	%	Henk.	%
0	Tieteellinen, tekninen ja taiteellinen työ	1 375	1 167	1 155	208	17,8	220	19,0
1	Terveystenhoito, sosiaaliala	1 276	966	1 123	310	32,1	153	13,6
2	Hallinto-, toimisto-, matkailu- ja it-alan työ	1 178	1 160	1 045	18	1,6	133	12,7
3	Kaupallinen työ	795	731	663	64	8,8	132	19,9
4	Maa- ja metsätaloustyö, kalastusala	637	617	604	20	3,2	33	5,5
5	Kuljetus ja liikenne	562	560	461	2	0,4	101	21,9
6	Rakennus- ja kaivosala	1 734	1 832	1 423	-98	-5,3	311	21,9
7 - 8	Teollinen työ	2 504	2 386	2 074	118	4,9	430	20,7
9	Palvelutyö	1 646	1 568	1 454	78	5,0	192	13,2
X	Muulla luokittelematon työ	1 483	1 241	1 464	242	19,5	19	1,3
	Yhteensä	13 190	12 228	11 466	962	7,9	1 724	15,0

* verrattuna edellisen vuoden vastaavaan kuukauteen

TE-toimistoon ilmoitetut avoimet työpaikat Lapissa

Ammattiryhmä	Kuukauden aikana avoinna	- joista kuukauden uudet
0 Tieteellinen, tekninen ja taiteellinen työ	225	96
1 Terveystenhoito, sosiaaliala	300	164
2 Hallinto-, toimisto-, matkailu- ja it-alan työ	102	56
3 Kaupallinen työ	391	181
4 Maa- ja metsätaloustyö, kalastusala	12	5
5 Kuljetus ja liikenne	78	51
6 Rakennus- ja kaivosala	109	53
7 - 8 Teollinen työ	116	87
9 Palvelutyö	420	160
Yhteensä	1 753	853

TAULU 1. LASKENTAPÄIVÄN AVOIMET TYÖPAIKAT, TYÖTTÖMÄT TYÖNHAKIJAT JA MUUT TYÖNHAKIJAT

ELY-KESKUS(K): 13 LAPPI

	KESÄKUU 2013	TOUKOKUU 2013	MUUTOS	2013 KESÄKUU/ 2013 TOUKOKUU %	KESÄKUU 2012	MUUTOS	2013 KESÄKUU/ 2012 KESÄKUU %
AVOIMET TYÖPAIKAT	706	970	-264	-27,2	906	-200	-22,1
KAIKKI TYÖNHAKIJAT	22771	21845	926	4,2	20490	2281	11,1
KAIKKI TYÖTTÖMÄT TYÖNHAKIJAT	13190	12228	962	7,9	11466	1724	15,0
TYÖTTÖMYYSASTE	16,0	14,8			13,9		
TYÖTTÖMÄT NAISET	5587	4811	776	16,1	5032	555	11,0
TYÖTTÖMÄT MIEHET	7603	7417	186	2,5	6434	1169	18,2
ALLE 25-VUOTIAAT	2207	1698	509	30,0	1877	330	17,6
ALLE 20-VUOTIAAT	618	268	350	130,6	553	65	11,8
YLI 50-VUOTIAAT	5049	5075	-26	-0,5	4388	661	15,1
PITKÄAikaistyöttömät	2746	2640	106	4,0	2248	498	22,2
VAMM./PITKÄAika.SAIR.TYÖTTÖMÄT	1605	1528	77	5,0	1516	89	5,9
ULKOMAALAISET TYÖTTÖMÄT	594	438	156	35,6	515	79	15,3
TYÖTTÖMÄT KASSOJEN JÄSENET	6593	6420	173	2,7	5328	1265	23,7
TYÖTTÖMÄT ILMAN LOMAUTETTUJA	12430	11417	1013	8,9	11019	1411	12,8
LOMAUTETUT	760	811	-51	-6,3	447	313	70,0
LYHENNETYLLÄ TYÖVIKOLLA	98	92	6	6,5	48	50	104,2
TYÖSSÄ OLEVAT TYÖNH. PL.PALVEL.	4202	3804	398	10,5	3268	934	28,6
TYÖTTÖMYYSSELÄKKEELLÄ	865	903	-38	-4,2	1357	-492	-36,3
TYÖLLISTYMISTÄ EDIST. PALVELUSSA	588	642	-54	-8,4	0	588	0,0
TYÖLLISTETYT	1233	1131	102	9,0	1448	-215	-14,8
TYÖVOIMAKOULUTUKSESSA	857	1030	-173	-16,8	1015	-158	-15,6

TAULU 14A. TYÖTTÖMÄT TYÖNHAKIJAT JA AVOIMET TYÖPAIKAT KUNNITTAIN

ELY-KESKUS: 13 LAPPI

KUNTA	TYÖVOIMA	TYÖTTÖMYYS- ASTE, %	TYÖTTÖMÄT TYÖNHAKIJAT			ALLE 20- VUOTIAAT	ALLE 25- VUOTIAAT	YLI 50- VUOTIAAT	PITKÄAika.- TYÖTTÖMÄT	VAMM. JA PITKÄAika. SAIRAAT	AVOIMET TYÖ- PAIKAT
			YHTEENSÄ	MIEHET	NAISET						
ENONTEKIO	894	17,7	158	101	57	..	15	78	26	16	9
INARI	3 218	17,9	577	367	210	12	51	275	123	53	71
KEMI	9 451	17,0	1 602	852	750	88	297	479	288	167	94
KEMIJARVI	3 372	19,1	645	417	228	21	63	342	178	97	9
KEMINMAA	3 918	13,1	515	257	258	37	99	164	79	54	6
KITTILÄ	3 135	16,6	521	300	221	23	65	180	65	42	83
KOLARI	1 831	18,6	341	188	153	9	37	155	35	49	29
MUONIO	1 067	21,3	227	141	86	10	38	83	19	15	8
PELKOSENNIEMI	437	18,1	79	57	22	..	8	47	18	7	..
PELLO	1 576	13,3	209	139	70	10	30	107	47	30	9
POSIO	1 551	17,7	274	169	105	6	18	157	83	74	11
RANUA	1 593	17,6	280	167	113	12	33	147	63	55	6
ROVANIEMI	29 018	15,8	4 575	2 658	1 917	234	937	1 522	1 148	508	225
SALLA	1 631	19,4	317	210	107	6	20	193	73	68	14
SAVUKOSKI	517	21,7	112	69	43	58	34	14	..
SIMO	1 418	15,6	221	115	106	13	32	102	44	26	..
SODANKYLÄ	3 962	13,8	545	339	206	25	71	244	81	55	40
TERVOLA	1 327	12,5	166	90	76	7	21	67	26	18	..
TORNIO	10 294	14,6	1 504	779	725	92	343	480	250	217	52
UTSJOKI	566	9,7	55	42	13	0	..	26	12	6	20
YLITORNIO	1 815	14,7	267	146	121	8	23	143	54	34	8
YHTEENSÄ	82 591	16,0	13 190	7 603	5 587	618	2 207	5 049	2 746	1 605	706

.. = TIETOA EI OLE SAATU, SE ON LIIAN EPÄVARMA ESITETTÄVÄKSI TAI SE ON SALASSAPITOSÄÄNNÖN ALAINEN

Lisätietoja:

Lapin elinkeino-, liikenne- ja ympäristökeskus

Elinkeinot, työvoima, osaaminen ja kulttuuri –vastuualue, email: [etunimi.sukunimi\(at\)ely-keskus.fi](mailto:etunimi.sukunimi(at)ely-keskus.fi)

Tietoassistentti Satu Takoja, 0295 037 131

Lapin työ- ja elinkeinotoimisto, email: [etunimi.sukunimi\(at\)te-toimisto.fi](mailto:etunimi.sukunimi(at)te-toimisto.fi)

Palvelujohtaja Tero Hyttinen, 0295 039 560

Lähde: Työ- ja elinkeinoministeriö, Työnvälitystilasto

Työnvälitystilastotietoja on saatavissa ELY-keskuksittain, seutukunnittain ja kunnittain myös

ToimialaOnlinen vapaasti saatavilla olevista aineistoista osoitteesta: <http://www2.toimialaonline.fi/>

kohdasta Tilastokanta/Työmarkkinat/Työnvälitystilastot

Tammikuun 2013 työllisyyskatsauksesta lähtien työllisyyskatsaus tuotetaan kaikkien tietojen osalta työnvälitystilaston kuntapohjaisia tietoja käyttäen.

NÄKYMIÄ HEINÄKUU | 2013

**LAPIN TYÖLLISYYSKATSAUS
KESÄKUU 2013**

Lapin elinkeino-, liikenne- ja ympäristökeskus

23.7.2013 | Elinkeinot, työvoima, osaaminen ja kulttuuri –vastuualue