



## **Etelä-Savo voi olla ylpeä maisemistaan ja hyödyntää niitä**

Parhaillaan on kansalaisten kommentoitavana 183 valtakunnallisesti arvokasta maisema-alueita, joista 13 on Etelä-Savossa. Nämä ovat maamme edustavimpia maaseudun kulttuurimaisemia, joiden arvot perustuvat hoidettuun viljelymaisemaan, perinteiseen rakennuskantaan ja kulttuurivaikutteiseen luontoon. Esimerkiksi **Kaskiin kylä** ja **Vuorenmaa** Juvalla, **Kokonsaaren saaristolaiskylä** Pihlajavdellä sekä Rantasalmen **Osikonmäki** ovat juuri tällaisia. Näiden lisäksi valikoimassa on erityisiä maisemanähtävyyksiä kuten **Punkaharju**, **Heinäveden reitti**, Mikkelin **Neitvuori** sekä **Sulkavan Linnavuoren** maisema.

Maisemien päivitysinventointi tehtiin Etelä-Savossa vuosina 2011-2013 ja sen pohjalta päivitetään myös maakunnallisesti arvokkaat maisema-alueet parhaillaan nähtävänä olevassa Etelä-Savon toisessa vaihemaakuntakaavassa.

## **Maisemien vaaliminen perustuu vapaaehtoisuuteen**

Maisemien vaalimisen keinot perustuvat vapaaehtoisuuteen, eri tukijärjestelmiin ja maankäytön suunnitteluun. Suoria oikeusvaikutuksia maanomistajaan asialla ei ole, vaan ne tulevat maankäytön suunnittelun ja lupamenettelyiden kautta, joissa maiseman arvot tulee sovittaa yhteen muiden intressien kanssa. Maisema-aluestatus ei estä rakentamista. Esimerkiksi Juvan Vuorenmaalla tehtiin kyläyleiskaava, johon sisältyy runsaasti uusia rakennuspaikkoja sovitettuna maisemaan ja kylää voidaan nyt markkinoida todellisena maisemakylänä. Samoin Mikkelin asuntomessut 2017 suunniteltiin aivan valtakunnallisesti merkittävän Porrassalmen rakennetun kulttuuriympäristöalueen kupeeseen. Maisema-alueiden maisemanhoidolle tärkeitä ovat myös maatalouden ympäristökorvauksiin liittyvät säädökset sekä erilaiset hankerahoitukset.



## Maisemat matkailun ja asukkaiden vetovoimana

Suomessa vanhimpia matkailunähtävyyksiä ovat juuri maisemanähtävyydet kuten Koli, Punkaharju, Aulanko ja Heinäveden reitti sekä keskiaikaisten linnojen ympäristöt. Hämeenlinnan Aulankoa ja Kolia on kehitetty matkailukohteina myös aivan viime aikoina. Eteläsavolainen esimerkki ovat Savonlinnan Vääräsaaren mittavat matkailua palvelevat suunnitelmat Kyrönsalmen maisema-alueella, jossa kohtaavat Saimaan lähes luonnontilaiset vesistömaisemat ja kaupunkimainen rakentaminen. Maisema-alueilla piileekin edelleen hyvin vahva potentiaali matkailun näkökulmasta. Kulttuurimatkailun suosion kasvaessa myös maaseudun viljelymaisemat kiinnostavat kaupunkilaistunutta matkailijaa yhä enemmän. Monet kylät, kuten Selkien vaarakylä Pohjois-Karjalassa on ylpeä vaarakarjalaisuudestaan, röyhittää rintaansa ja ylpeänä esittelee kulttuurimaisemaansa bussiryhmille ja muille kiinnostuneille. Siellä on myös edistetty maltillista uudisrakentamista ja saatu kylän elinvoimaa turvaavia uusia asukkaita, joita palvelevat virkeä kyläkoulu ja yksityinen päiväkot. Tasapaino maiseman kehityksen ja perinteen välillä on Selkiellä onnistuneesti säilytetty. Tämä on mahdollisuus myös eteläsavolaisille maisemakylille!



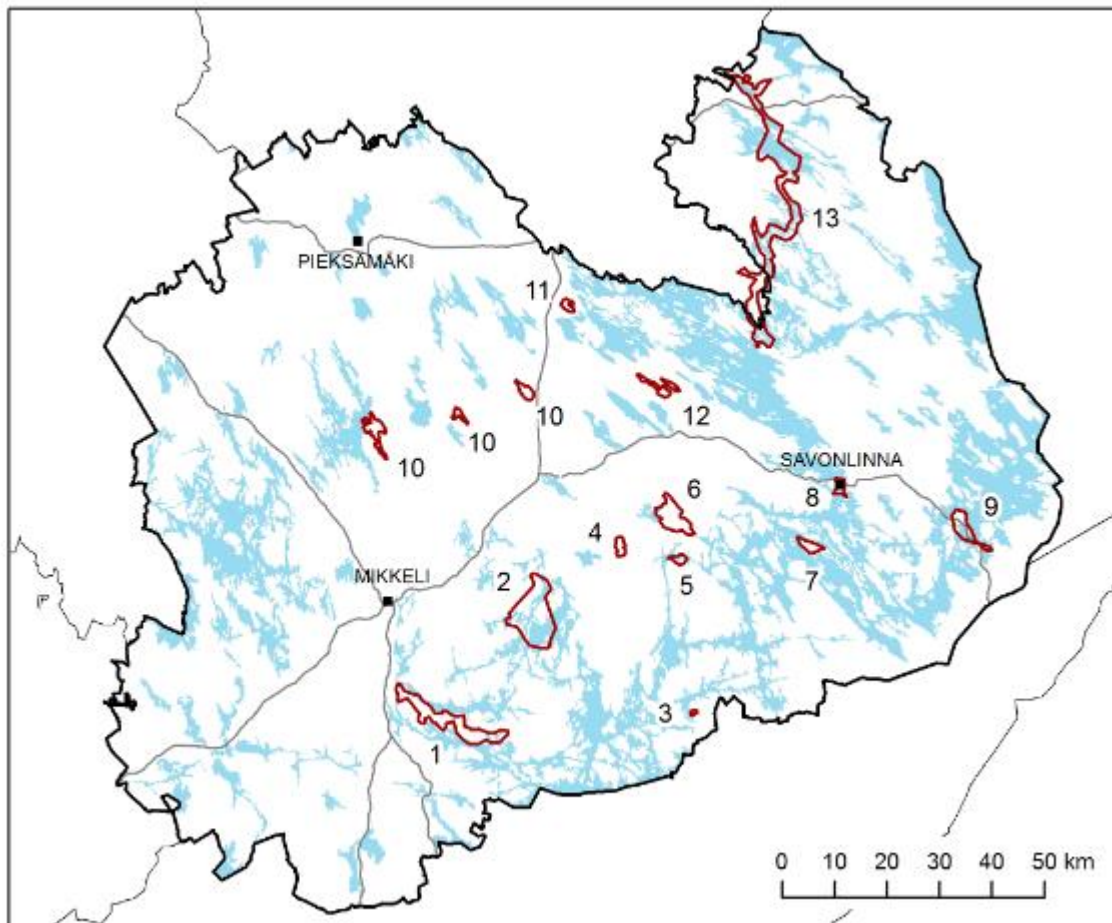
### Vielä ehtii jättää mielipiteenkin

Kuulemisaika päättyy **19.2.2016**, siihen saakka kuka tahansa, jolla on mielipide näistä maisemista, voi toimittaa sen kirjallisesti Etelä-Savon ELY-keskuksen kirjaamoon, Jääkärintie 14, PL 164, 50101 Mikkeli tai osoitteella: [kirjaamo.etela-savo@ely-keskus.fi](mailto:kirjaamo.etela-savo@ely-keskus.fi). Kuultavana oleva aineisto löytyy osoitteesta: [www.ym.fi/maisemakuuleminen](http://www.ym.fi/maisemakuuleminen). ELY-keskus välittää kannanotot edelleen ympäristöministeriölle.

### Lisätietoja:

Maankäytön asiantuntija Sirpa Peltonen, Etelä-Savon ELY-keskus, p. 0295 024 219, [sirpa.l.peltonen\(at\)ely-keskus.fi](mailto:sirpa.l.peltonen(at)ely-keskus.fi)

# ETELÄ-SAVON VALTAKUNNALLISESTI ARVOKKAAT MAISEMA-ALUEET



© Maanmittauslaitos lupa nro 7/MML/12  
© Liikennevirasto