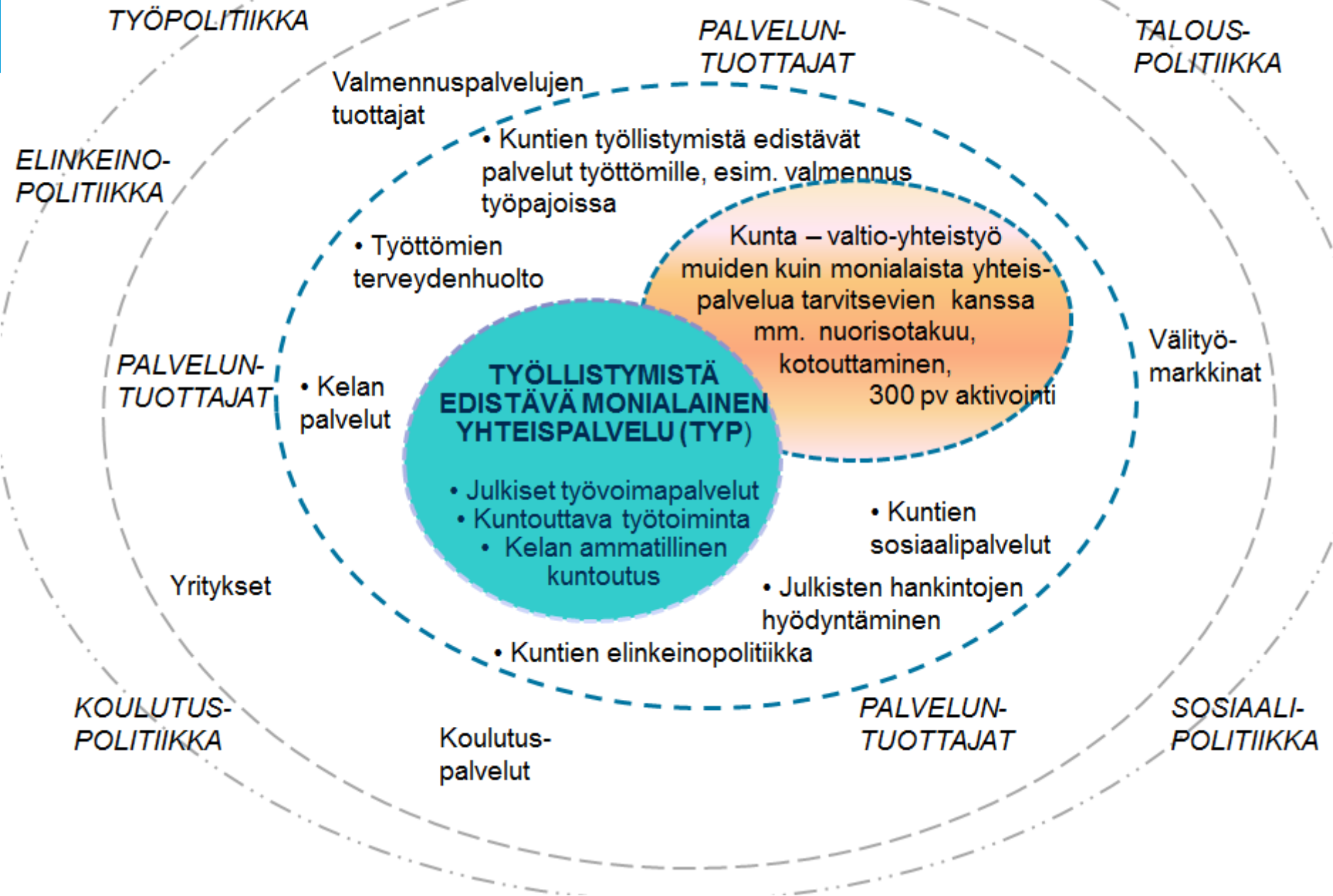


Kela osana
monialaisessa
verkostossa



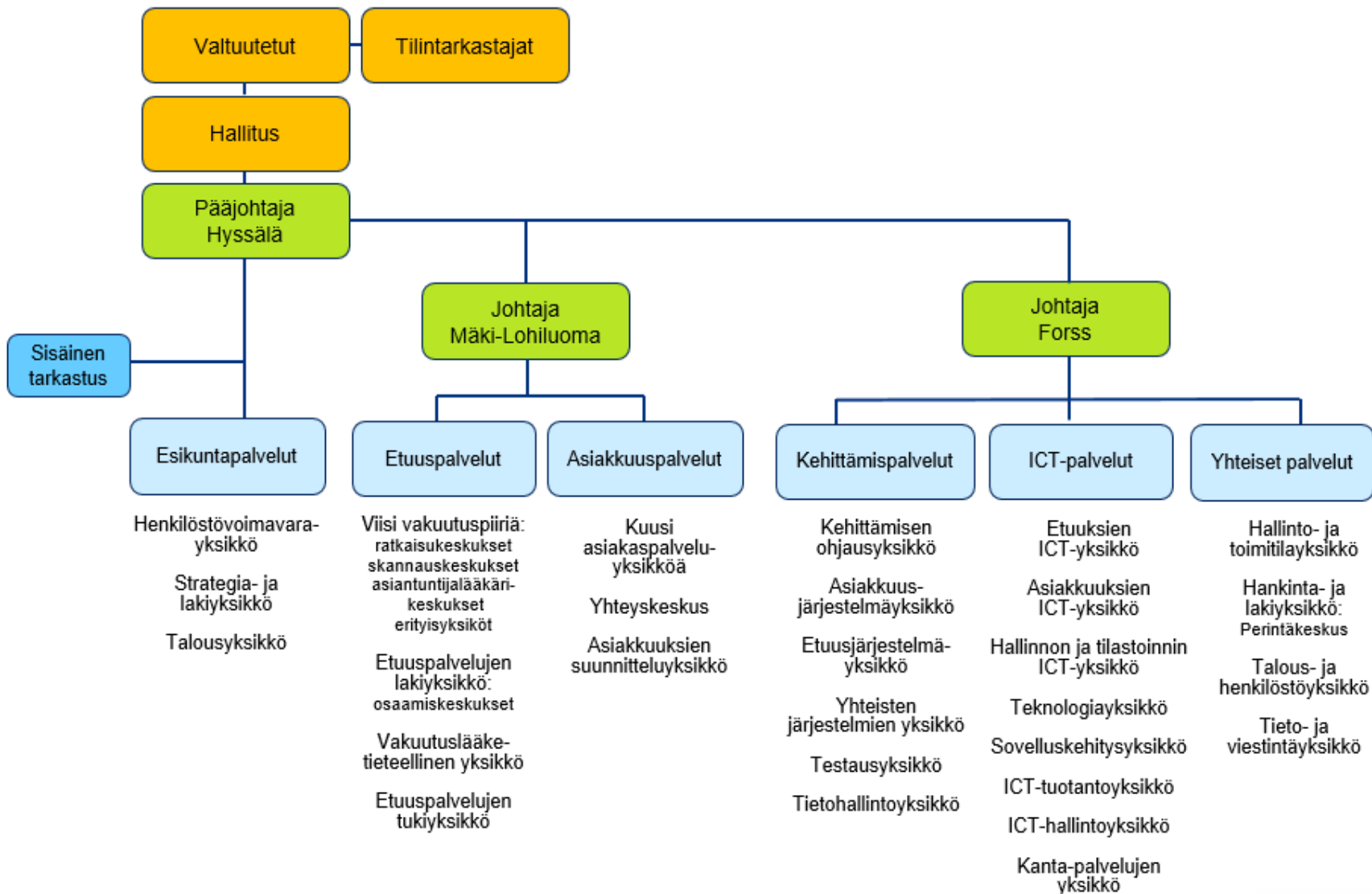
Työllisyydenhoidon kokonaisuus



Kelan strateginen painopiste kumppanuusyhteistyössä

- Parannamme suorituskykyämme uudistamalla toimintojamme sekä vahvistamalla yhteistyötä kumppaniemme kanssa
 - Kehitämme kumppanuusyhteistyötä toimintaympäristön muuttuessa
 - Valmistaudumme tuleviin muutoksiin muuttamalla tehtäviä perustyötä vaarantamatta (nuorisotakuu, toimeentulotuki)
 - Johdamme ja määrittelemme sidosryhmäyhteistyön tavoitteet koordinoitusti
 - Ohjaamme ja parannamme yhteisiä prosesseja yhdessä kumppanin kanssa
 - saada aikaan toimiva TYP- toimintamalli lain tarkoittamalla tavalla yhdessä muiden toimijoiden kanssa
- **Kela toimii valtakunnallisesti tasalaatuisesti ja tarjoaa palvelua tasapuolisesti asiakkaille ympäri maata TYP- lain mukaisesti**

Kelan organisaatio 1.1.2016 alkaen



**Uudet
vakuutuspiirit
ja Kelan
nykyiset
vakuutuspiirit**



Eteläinen	Läntinen	Keskinen	Itäinen	Pohjoinen
Helsinki	Turku	Tampere	Pohjois-Savo	Oulu
Espoo	Varsinais-Suomi	Etelä-Pirkanmaa	Etelä-Savo	Keski-Pohjanmaa
Länsi-Uusimaa	Satakunta	Kanta-Häme	Keski-Suomi	Pohjois-Pohjanmaa
Keski-Uusimaa	Pohjanmaa	Etelä-Pohjanmaa	Pohjois-Karjala	Lappi
Kymenlaakso	Ahvenanmaa			
Etelä-Karjala				
Vantaa-Porvoo				
Päijät-Häme				

Kelan vakuutuspiirit; asiakasmäärä, osatyökykyisyys, henkilöstö, toimipaikat

	Eteläinen	Läntinen	Keskinen	Itäinen	Pohjoinen
TYP-asiakkaat yht.	40 440 Hki 13 784	10 761	11 847	13 350	10 937
Dg-asiakkaat	7 625	3 208	3 157	4 536	3 474
Työkyky-neuvojat	12	6	5	8	7
TYP-verkostot	8 kpl	5 kpl	7 kpl	9 kpl	4 kpl

TYP- toiminnan perusteet

- **Työllistymistä edistävää monialaista yhteispalvelua (TYP) koskeva laki tuli voimaan 1.1.2015 (vuosi 2015 lain toimeenpanon valmisteluaikaa)**
 - Kyseessä on yhteistoimintamalli, jossa **TE- toimisto, kunta ja Kela** yhdessä arvioivat työttömien palvelutarpeet, suunnittelevat työllistymisen edistämiseksi tarkoituksenmukaiset palvelukokonaisuudet sekä vastaavat työllistymisen etenemisestä ja seurannasta
 - Monialaista yhteispalvelua tarjotaan 1.1.2016 alkaen vähintään 33 TYP- verkostossa kautta maan. Kelan osa - ja kokoaikaisia työntekijöitä TYP- toimipisteissä on tällä hetkellä 39.
 - TYP- lain mukaisesti **Kelan tehtävänä** on ohjata asiakkaita TYP- toimintaan, selvittää kuntoutustarvetta yhdessä asiakkaan sekä muiden toimijoiden kanssa, järjestää vajaakuntoisten työllistymistä tukevia kuntoutuspalveluja integroiden ne työllistymissuunnitelmaan. Lisäksi Kela tarjoaa muihin Kelan etuuksiin liittyvää neuvontaa.
 - TYP- asiakasselvityksen perusteella monialaista yhteispalvelua tarvitsevia työttömiä asiakkaita on noin 87 000 (TEM 6/2015)

Valtakunnallinen TYP- toiminnan ohjaus

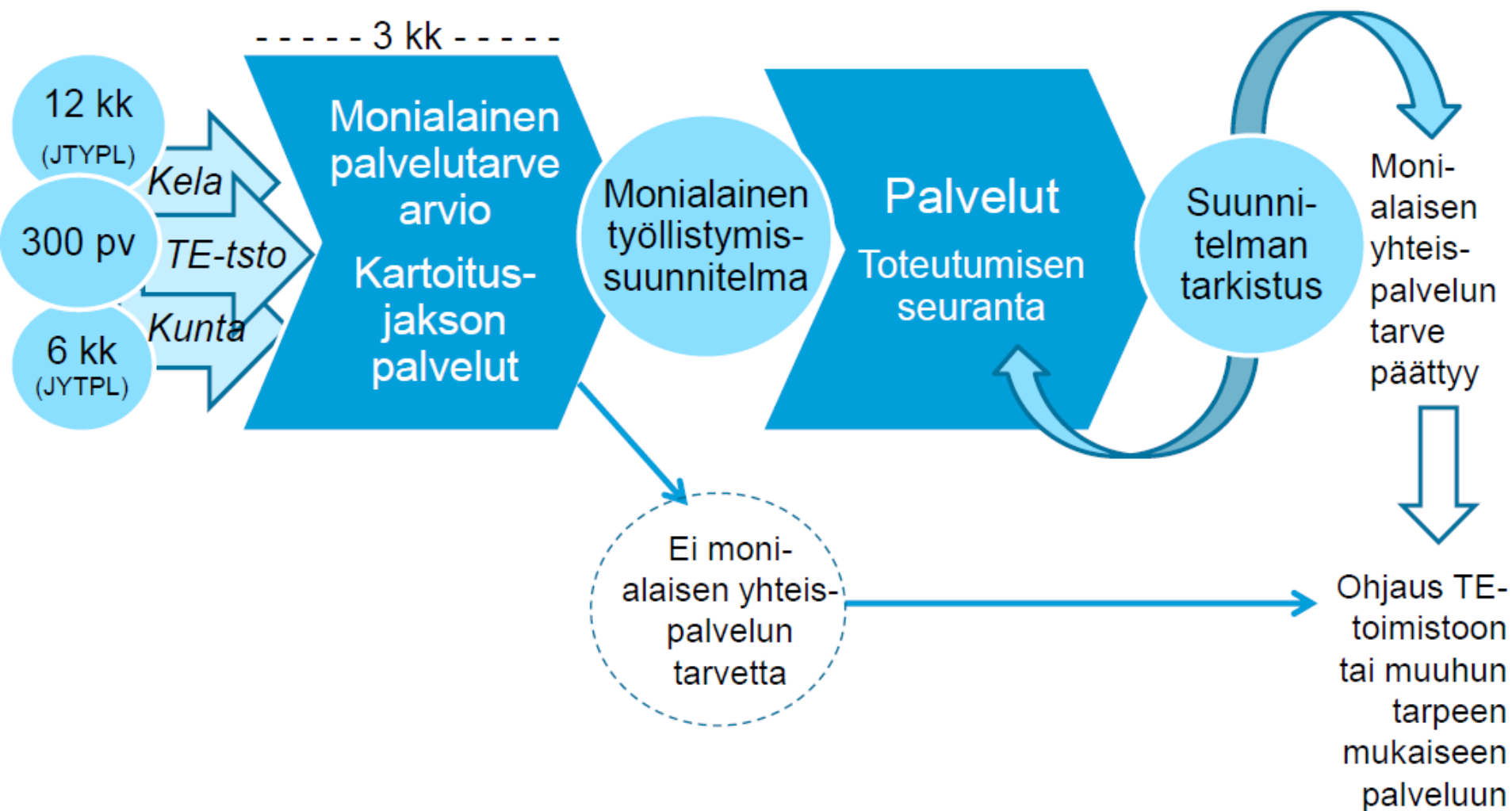
- **Valtakunnallinen TYP- ohjausryhmä;**
pj. ylijohtaja Tuija Oivo/TEM
 - Kelan edustajina; ma. kuntoutuspäällikkö Tuula Ahlgren ja vakuutuspiirin johtaja Ilpo Hakula/Etelä-Karjala
 - Ohjausryhmän tehtävänä on asettaa valtakunnalliset tavoitteet monialaiselle yhteispalvelulle, seurata ja arvioida yhteispalvelun toimeenpanoa ja tavoitteiden toteutumista sekä ohjata monialaisen yhteispalvelun kehittämistä
- **Valtakunnallinen TYP- työjaosto:**
pj. hallitusneuvos Päivi Kerminen/TEM
 - Kelan edustajina: kehittämisspäällikkö Juhani Rinne ja suunnittelija Marjaana Pajunen
 - Työjaoston tehtävänä on valmistella ohjausryhmälle päätettävät asiat, toimeenpanna ohjausryhmässä tehdyt päätökset sekä tukea TYP-verkostoja

Yhteistyösopimus – monialaisen yhteispalvelun perusta

TYP- verkostot laativat yhteistyösopimukset

- Vakuutuspiirin johtaja tai nimetty edustaja on ollut mukana neuvottelemassa TYP- verkoston yhteisestä toiminnasta
 - 31.12.2015 mennessä laaditaan kullekin verkostolle yhteistyösopimus
 - Sopimukseen tullaan määrittelemään mm.
 - toimijat, **henkilöstö (resurssi), toimipisteet**
 - TYP- palvelut ja palvelujen tarjonnan muodot (läsnäolo, etäyhteydet jne.)
 - kustannusten jakaminen: Kelan osallistuminen
 - Kelan organisaatiomuutoksessa nimetty uusi vakuutuspiirin johtaja allekirjoittaa lopullisen sopimuksen

Ohjautuminen ja TYP-prosessin eteneminen



TYP- asiakasprosessissa huomioitavaa

- **Asiakasta palvellaan nyt monialaisesti**
 - Pyrkimys: monialaista palvelua toteutetaan kasvokkain
 - Perustelu: asiakasprofiilissa haasteellisia asiakkaita, jotka tarvitsevat erityistukea ja kohtaamista (erityisasiakkaat)
- **Kela osoittaa TYP- toimintaan henkilöstöä, jolla on erityistä kuntoutusosaamista**
- **Kelan työntekijän läsnäolon minimi TYP- toimipisteessä tulee määritellä**
 - Kelan työntekijän läsnäolo määräytyy asiakastarpeen ja laajuuden mukaisesti. Miniminä voidaan pitää 1 päivä/vko. Asiakasmäärältään suurimmissa TYP- toimipisteissä Kelan toimihenkilö/toimihenkilöt työskentelee/työskentelevät kokopäiväisesti
 - Yhteydet/verkosto pitää luoda fyysisellä läsnäololla, ja asiakasprosessin jatkotoimet voidaan hoitaa esim. etäyhteyksillä huomioiden maantieteelliset etäisyydet

TYPin toiminta kohdistuu asiakkaiden työkyvyn perustan luomiseen



- Fyysinen, psyykinen ja sosiaalinen toimintakyky ja terveys muodostavat yhdessä työkyvyn perustan
- Ammatillisen osaamisen merkitys on viime vuosina korostunut, koska uusia työkykyvaatimuksia ja osaamisen alueita syntyy jatkuvasti kaikilla toimialoilla
- Omat asenteet työntekoon vaikuttavat merkittävästi työkykyyn

Kelan rooli TYPissä painottuu työkykyyn ja kuntoutukseen liittyvään asiantuntemukseen ja osaamiseen

Kelan tarjoama palvelu TYP: ssa 1/2

- Kela keskittyy kuntoutuspalvelujen tarjoamiseen, koska se edistää asiakkaan työ-, opiskelu- ja toimintakykyä TYP-asiakkuusprosessissa
- Asiakkaan hyöty:
 - Kuntoutus voidaan joustavasti integroida yhteiseen suunnitelmaan ja vie asiakasta eteenpäin
 - Palveluja voidaan limittää tai ketjuttaa tarpeiden mukaisesti
 - Ei päällekkäisiä toimintoja eri luukuilta
 - Asiakas sitoutuu yhteiseen suunnitelmaan, ei turhaudu

Kelan tarjoama palvelu TYP: ssa 2/2

- Kela huomioi muiden toimijoiden teettämät selvitykset ja toimenpiteet sekä täydentää niitä omilla kuntoutuspalveluillaan
 - Kuntoutustarpeen arviointi , suunnitelma, kuntoutuksen hakeminen ja kuntoutuksen seuranta, yhteistyö palveluntuottajien kanssa → tiedottaminen muille TYP: n toimijoille
 - Lisäksi Kelan työntekijä antaa tarpeen mukaan muuta Kelan etuusneuvontaa tai ohjaa asiakasta Kelan muuhun palvelukanavaan → toimeentulo turvataan kuntoutuksen aikana

On Kelan ”erityisasiantuntija ”

- **kuntoutukseen ja työkykyyn liittyvissä etuuksissa;**
TYP: n tavoitteena on työelämään siirtyminen, missä työntekijä tarjoaa työ- ja toimintakykyä parantavia kuntoutuspalveluja
- joka arvioi sen, että TYP- asiakas on oikealla etuudella
- joka pyrkii ratkaisemaan TYP- asiakkaan kuntoutushakemuksen tai suosittaa kuntoutuskäsittelijälle, miten TYP- asiakkaan kuntoutushakemus ratkaistaan joka kykenee monialaiseen työskentelyyn, on vahva kuntoutusosaaja ja osaa liitännäisetuuksia
- joka kykenee itsenäiseen työskentelyyn, arviointiin, ratkaisuihin ja päätöksentekoon (=elämänkestoinen päätös asiakkaan asiassa)

On Kelan ”erityisasiantuntija ”

- joka kykenee ottamaan kantaa asiakkaan kokonaistilanteeseen; ymmärtää TE- ja sosiaalitoimen ja terveydenhuollon ratkaisuja ja muiden hallintoyksiköiden toimintamalleja
- joka rakentaa luottamussuhteen asiakkaaseen ja monialaiseen työryhmään
- joka kykenee linkittämään Kelan palveluja asiakkaan kokonaisprosessiin
- joka tuntee TYP: n ulkopuolisen verkoston
- joka keskittyy TYP- työhön
- jolla on hyvät vuorovaikutustaidot ja on aktiivinen yhteistyökumppani
- joka on yhteydessä TYPiin myös puhelimitse, pikaviestiohjelmilla (esim. Lyncillä)
- joka toimii linkkinä Kelan suuntaan
- joka on itseohjautuva ja saa esimiehiltä luvan toteuttaa TYP- työtä
- joka saa tuen TYP- johtoryhmän Kelan edustajalta ja esimiehiltä sekä muulta Kelan työyhteisöltä

KIITOS!

”Toisten erilaisuuden ja ajattelun ymmärtämistä tulisi ehdottomasti viljellä osana sivistystä”

-Jaakko Hintikka, loogikko/filosofi-

