

OHJAAMO: NUOREN MUKANA MUUTTUVASSA MAAILMASSA

Teija Felt
Työmarkkinaneuvos
15.4.2016



Yhteiskunta muuttuu, Ohjaamo tukee

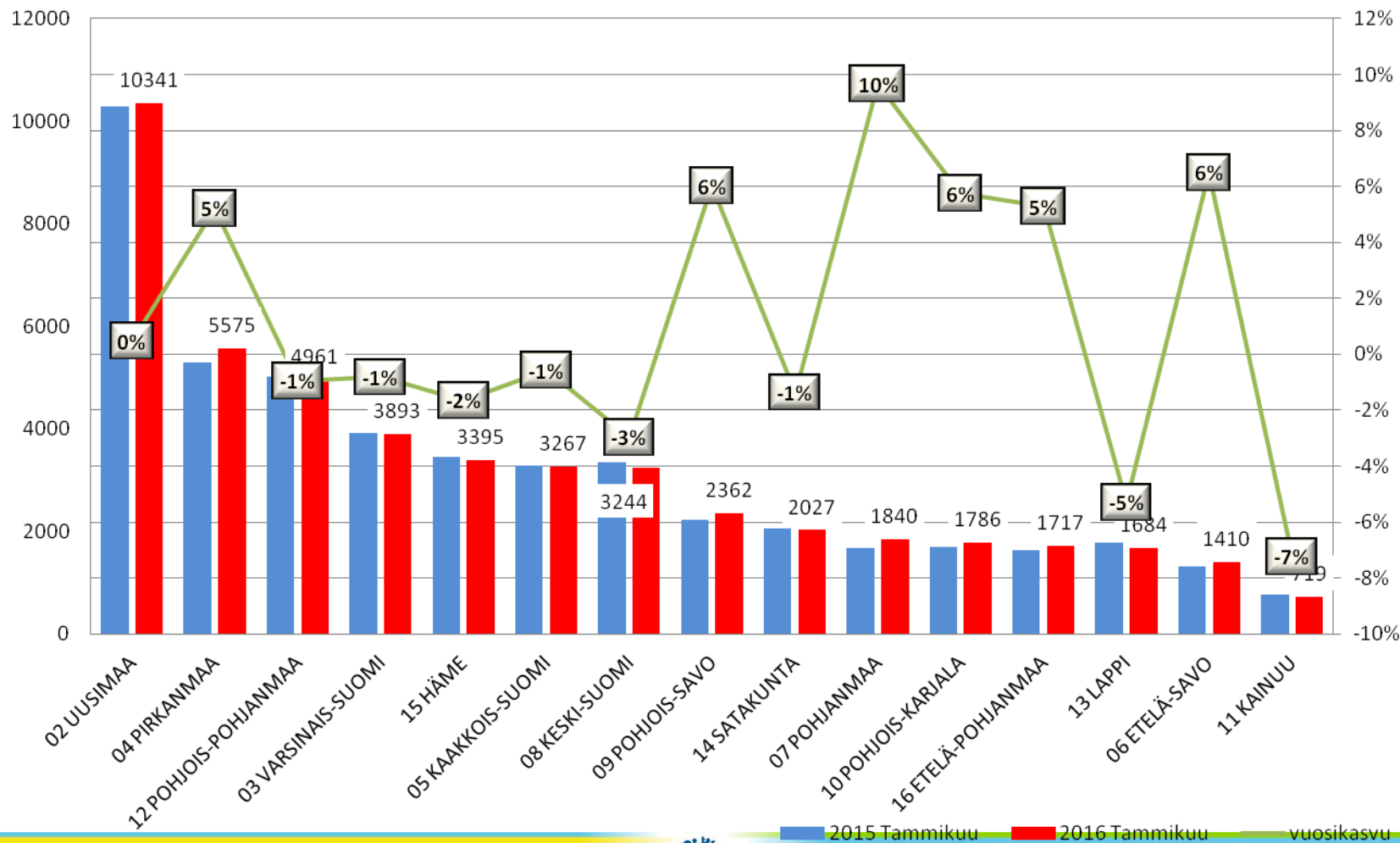
- Työelämä ja työurat pirstaloituvat, statukset vaihtelevat: työntekijä -> opiskelija -> yrittäjä...

"Verrattuna vuosia 2000 ja 2014 on lukumäärällisesti eniten kasvanut osa-aikatyötä tekevien määrä. Osa-aikatyön kasvun ohella toinen selkeä työmarkkinatrendi on ollut niin sanottujen itsensätyöllistäjien määrän kasvu." (Tilastokeskus).

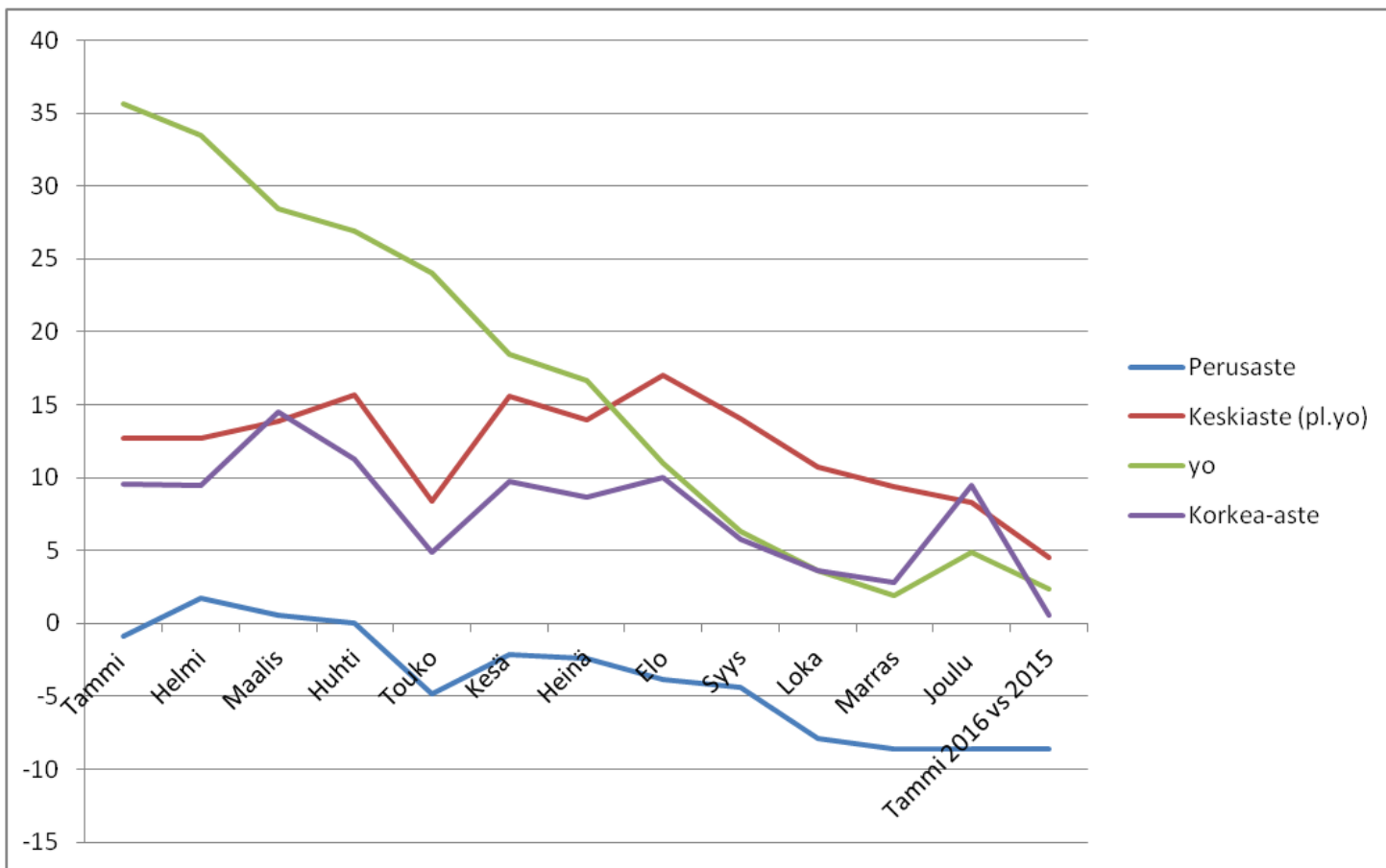
- Vaatimus toimijoiden yhteistyön lisäämiseksi on hallitusohjelmassa näkyvästi esillä:
 - työnvälityksen uudistaminen
 - lasten- ja perheiden palveluiden muutosohjelma
 - nuorisotakuu.
- Ohjaamot ovat keskeinen osa nuorisotakuuta ja elinikäisen ohjauksen kokonaisuutta -> taustalla on ajatus nuoret mukaan ottavasta tiiviistä julkisen, yksityisen ja kolmannen sektorin yhteistyöstä
- Palvelurakenteen uudistumisen tarpeet -> passiivisesta palvelujen uudelleen rakentumisen seuraamisesta aktiiviseen uudenlaisten palvelujen rakentamiseen



Nuorten työttömien määrä kasvoi vuoden aikana 1 %-yksikön koko maassa ollen tammikuun 2016 lopussa 48.314 henkilöä



Alle 25v työttömäksi työnhakijaksi rekisteröityneiden määrän muutos vuonna 2015 suhteessa 2014 (%)



Nuorten työttömyyden kasvu hidastuu selvästi ja ennusteiden mukaan saattaa kääntyä laskuun kesän aikana.

Toisaalta nuorten työttömyysjaksot pitkittyvät edelleen.

Pitkittyvä työttömyys johtaa helposti moninaisen tuen tarpeeseen.



Mikä on Ohjaamo?

- Kyse matalan kynnyksen palvelupisteestä
- Moniammatillinen tai monialainen ohjaus ja tuki nuorille, ohjaus muihin tukeviin palveluihin, rinnalla kulkeminen
- Tavoitteena koulutukseen / ammatillisen osaamisen polulle pääseminen. Pidemmän tähtäimen tavoite on ammatillisen koulutuksen hankkiminen ja työllistyminen
- Poikkeaa TYP –toiminnasta siinä, ettei asiakkaan tarvitse olla pitkäaikaistyötön



Ohjaamoiden vähimmäisvaatimukset

- Toiminnan kehittämisen lähtökohta on alhaalta ylöspäin juurruttaminen, mutta ei ilman vähimmäisvaatimuksia:
- Kohderyhmänä ovat kaikki alle 30-vuotiaat nuoret
 - Avoinna vähintään kahtena päivänä viikossa, kolme tuntia päivässä
 - *Suosituksena on, että Ohjaamo on avoinna viitenä päivänä viikossa*
 - *Suosituksena on, että Ohjaamo sijaitsee keskeisellä paikalla, jolloin se on helposti nuorten saavutettavissa ja että osana Ohjaamoa toimii liikkuva palvelu*
 - *Suosituksena on, että Ohjaamo sijaitsee paikassa, jota ei koeta nuorten keskuudessa leimaavana*
- Tarjoaa tietoa, neuvontaa, ohjausta ja tukea monialaisesti peruspalveluiden ja laajan yhteistyöverkoston kumppanuuksia hyödyntäen
 - *Yhteistyössä kunta, valtio, kolmas sektori ja yrittäjät*
- Yhteistyö eri toimijoiden välillä perustuu sopimuksellisuuteen
 - *Yhteistyöstä on selkeät sopimukset toimintaan osallistuvien kesken*
- Ohjaamossa fyysisesti läsnä joko koko ajan tai päivystämässä ovat ainakin seuraavat toimijat:
 - *TE-toimisto*
 - *Sosiaalityö tai sosiaaliohjaus*
 - *Nuorten tieto- ja neuvontapalvelut*
 - *Oppilaitokset (vähintään 2. aste)*
 - *Nuorisotyöntekijä / työvalmentaja / palveluohjaaja tms.*



Sopimuspohjaisuus

Sopimuspohjaisuus hankesuunnitelmassa:
tavoitteena on luoda eri toimijoiden yhdessä toteutettava monialainen ohjauspalvelu niin, että sovitaan...

1. yhteinen konsepti: kasvokkain tapahtuvissa ja sähköisissä palveluissa
2. yhteinen rahoitus
3. yhteiset tilat ja yhteiset sähköiset järjestelmät
4. yhteinen jatkuvasti kehittyvä orientaatio ja osaaminen
5. yhteinen koordinointi/johtaminen



Ohjaamot osana elinikäisen ohjauksen kokonaisuutta

- Valtakunnallinen ELO –ryhmä toimii ohjaamotoiminnan strategisena ohjausryhmänä, lisäksi ohjaamokohtaiset ohjausryhmät toiminnalliseen ohjaukseen
- Tavoitetila: alkuvaiheessa Ohjaamo -toimintaa tarjotaan nuorille ja jatkossa kaikenikäisille...

