



# Kainuun työllisyyskatsaus, kesäkuu 2013

Julkistettavissa 23.7.2013 klo 9.00

## Kainuussa työttömyys kasvoi kesäkuussa samaa tahtia kuin koko maassa

Työttömyys kasvoi sekä Kainuussa että koko maassa 16 % vuoden takaisesta

**Työttömyys kasvoi kesäkuussa suhdannetilanteen vaikutuksesta, mutta toisaalta myös työmarkkinoille tavanomaisesta kausivaihtelusta johtuen. Kainuun työ- ja elinkeinotoimistossa (TE-toimistossa) oli kesäkuun lopussa 5 305 työtöntä. Se on 463 enemmän kuin toukokuussa ja 756 eli 16 % enemmän kuin vuosi sitten.**

Nuorten työllistyminen koulutuksen päätyttyä on tänä vuonna ollut aiempaa vaikeampaa. Kainuussa alle 25-vuotiaiden nuorten työttömien määrä oli kesäkuussa 931, jossa on kasvua kuukauden takaiseen 325 ja vuoden takaiseen 259 henkilöä. Prosentuaalinen kasvu Kainuussa vuoden takaiseen verrattuna on 38 %, kun se oli koko maassa 22 %. Työttömistä alle 25-vuotiaiden nuorten osuus koko maassa oli 14,9 % ja Kainuussa 17,6 %. Kesä- ja heinäkuussa työttömyys ja erityisesti nuorisotyöttömyys on taas kasvanut, kun oppilaitoksista valmistunut uusi nuori työvoima pyrkii työmarkkinoille. Nuorisotyöttömyyden odotetaan vähenevän taas elokuussa, kun osa nuorista jatkaa opintojaan oppilaitoksissa.

Koko maan TE-toimistoissa oli kesäkuun lopussa kaikkiaan 301 723 työtöntä. Se on 32 678 enemmän kuin toukokuussa ja 42 651 enemmän kuin vuosi sitten. Työnvälitystilaston työttömyysaste, eli työttömien osuus työvoimasta, oli koko maassa 11,6 %. Kainuussa työttömien osuus työvoimasta oli kesäkuun lopussa 14,8 %. Samaa tasoa työttömyys oli Keski-Suomessa (14,7 %), mutta vaikeampi tilanne oli Pohjois-Karjalassa (16,2 %) ja Lapissa (16 %).

### Työvoiman kysyntä kuitenkin piristyi edellisvuodesta

Uuden työvoiman tarve on ollut viime aikoina selvästi aiempia vuosia vähäisempää, mutta Kainuussa tässä tapahtui kesäkuussa pieni muutos parempaan. Kuukauden lopussa avoimia paikkoja oli 355, mikä on 101 paikkaa ja 41 % enemmän kuin vuosi sitten. Niitä oli kuitenkin 74 (17%) vähemmän kuin toukokuussa. Lukumääräisesti eniten kasvua edellisestä vuodesta oli kaupallisessa työssä (+32 paikkaa). Muissa ammattiryhmissä maataloutta lukuun ottamatta oli kaikissa kasvua vuodentakaiseen kymmenen työpaikan luokkaa. Kesäkuussa Kainuun TE-toimistoon ilmoitettiin kaikkiaan 434 uutta avointa työpaikkaa.

### Työttömyysjaksot ovat pitkittyneet vuoden takaisesta

Työttömyyden kesto on myös pitkittynyt vuoden takaisesta. Yli viidennes Kainuun työttömistä eli 1 058 henkilöä oli ollut kesäkuun lopussa yhtäjaksoisesti yli vuoden työttömänä. Vaikka määrä ei juurikaan kasvanut

kesäkuun lopusta, se kasvoi lähes 25 % vuoden takaisesta. 434 henkilöä oli ollut yhtäjaksoisesti jo yli kaksi vuotta työttömänä.

### Työvoimapolitiisissa palveluissa on vähemmän työnhakijoita

Työllisyysmäärärahoihin työllistettyjä ja työllistymistä edistävissä palveluissa oli Kainuussa kesäkuun lopussa yhteensä 2 204 henkilöä. Se on 127 vähemmän kuin vuosi sitten. Palkkatuilla ja valtiolle työllistettyjä sekä starttirahan saajia oli kesäkuun lopussa yhteensä 954, joka on 87 vähemmän kuin vuosi sitten. Työvoimakoulutuksessa oli 380 henkilöä, joka on 50 vähemmän kuin vuosi sitten. Omaehtoisessa opiskelussa oli 372 henkilöä, mikä on 43 enemmän kuin vuosi sitten. Muissa työllistymistä edistävissä palveluissa, mm. työ- tai koulutuskokeilussa, kuntouttavassa työtoiminnassa ja vuorotteluvapaasijaisena oli yhteensä 481 henkilöä.

### Vaikein työttömyys on Kuhmossa

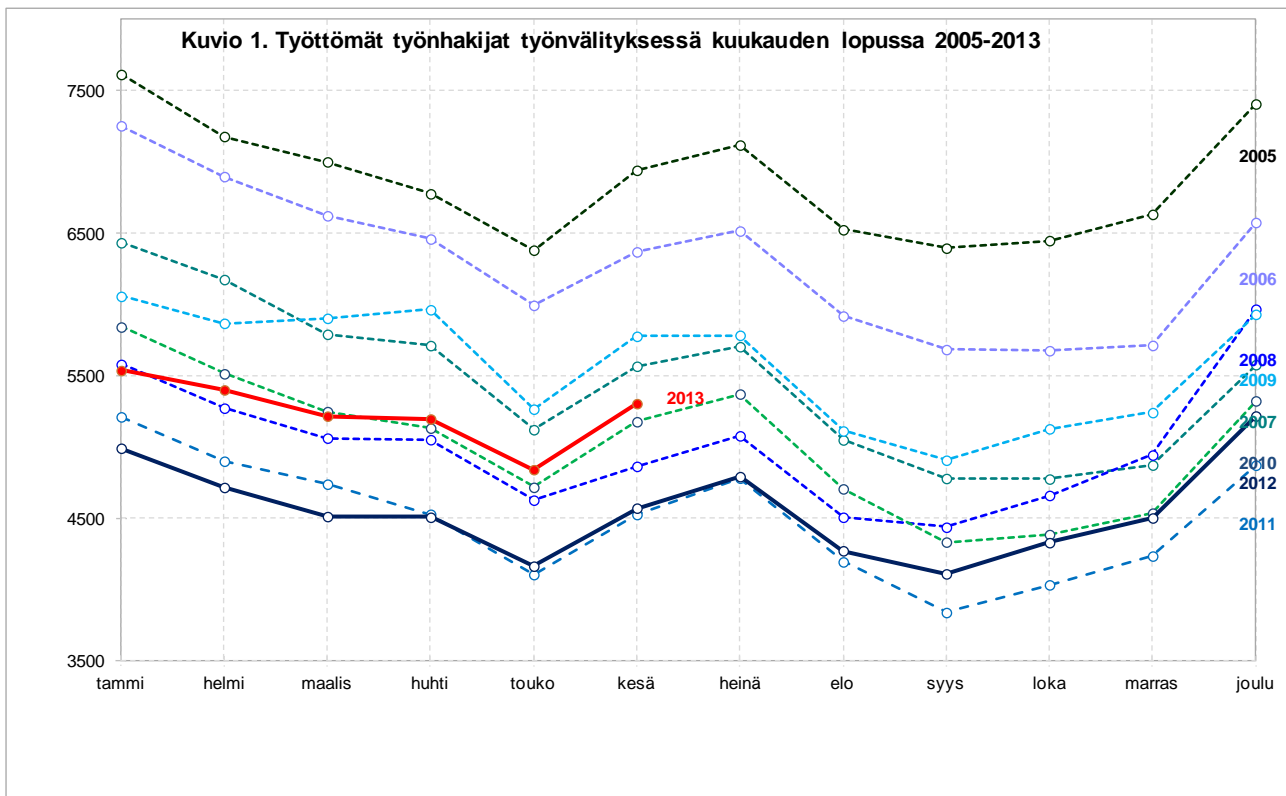
Työttömien määrä kasvoi vuoden takaisesta kaikissa Kainuun kunnissa. Pahin tilanne on Kuhmossa, missä työttömyysaste nousi 17,6 %:iin vuoden takaisesta 14,3 %:sta. Lähes samanlainen tilanne on Vaalassa (kesäkuu 2012 14,1 % ja kesäkuu 2013 17,4 %). Pienintä kasvu oli Puolangalla ja Hyrynsalmella (alle 1 prosenttiyksikkö). Eniten työttömyys kasvoi Paltamossa (5,1 %-yksikköä),

Suuresta kasvusta huolimatta työnvälitystilaston työttömyysasteella mitaten paras tilanne oli edelleen Paltamossa, jossa työttömyysaste oli 9,0 %. Myös Ristijärvellä (10,3 %) ja Sotkamossa (11,7%) tilanne oli muihin Kainuun kuntiin verrattuna parempi.

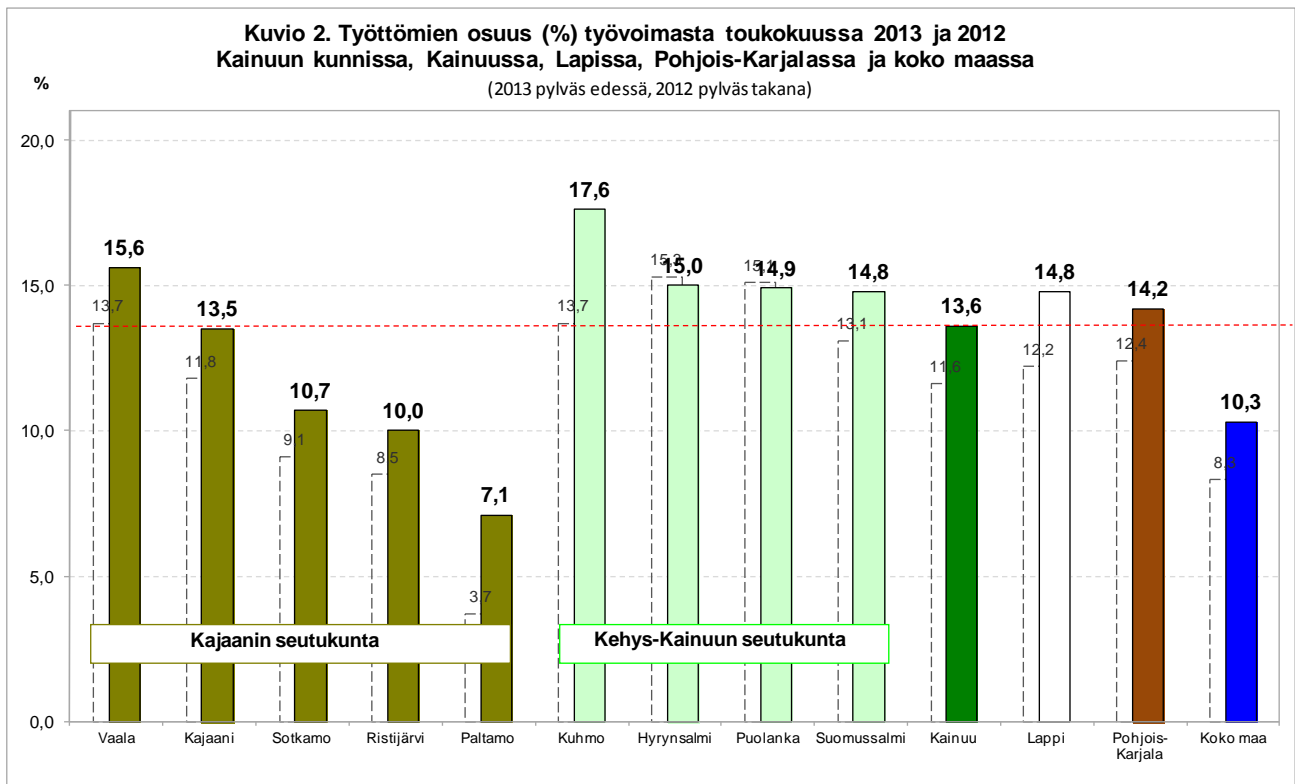
---

**Tilastointiperusteen muutos:** Valtakunnallinen ja alueelliset työllisyyskatsaukset tuotetaan tammikuusta 2013 lähtien kuntapohjaisina entisen TE-toimistopohjaisuuden sijasta. Tämän vuoksi kaikki työllisyyskatsauksessa esitettävät tilastotiedot on muutettu laskennaltaan kuntapohjaisiksi, jotta ne ovat vertailukelpoisia keskenään. Kuntapohjaisissa tiedoissa alueen tiedot lasketaan siihen kuuluvien kuntien summana. Kunnan tiedot puolestaan perustuvat esimerkiksi työnhakijana olevan henkilön asuinkuntaan ja työnantajan ilmoittaman työpaikan sijaintikuntaan. Aikaisemmin käytetyt TE-toimistopohjaiset tiedot perustuivat henkilön ja työnantajan asiointitoimistoon, joka voi olla esimerkiksi eri ELY-keskusalueella kuin henkilön asuinkunta. Alueen tilastointiperusteen muutos vaikuttaa jonkin verran alueellisten lukujen jakaumaan.

Lisätiedot: Kainuun elinkeino-, liikenne- ja ympäristökeskus (ELY-keskus), erikoissuunnittelija Leena Meriläinen, puh. 029 502 3570, sähköposti [leena.merilainen@ely-keskus.fi](mailto:leena.merilainen@ely-keskus.fi) sekä Kainuun työ- ja elinkeinotoimisto [Kainuun TE-toimisto](#) palvelujohtaja Kai Hyttinen, puh 029 503 9043



Työttömyystiedot perustuvat työ- ja elinkeinotoimistojen asiakasrekisterin tietoihin. Työtön on henkilö, joka ei ole työsuhteessa eikä työttömyysturvalaissa tarkoitetulla tavalla työllistyy päätoimisesti yritystoiminnassa tai omassa työssään ja joka ei ole työttömyysturvalaissa tarkoitettu päätoiminen opiskelija; työttömänä pidetään myös työsuhteessa olevaa, joka on kokonaan lomautettu tai jonka säännöllinen viikoittainen työskentelyaika on alle 4 tuntia.



**Taulukko 1 TYÖTTÖMÄT TYÖNHAKIJAT JA TYÖTTÖMYYSASTEET KUNNITTAIN KUUKAUDEN LOPUSSA KAINUU**

KUNTA	TYÖTTÖMÄT YHTEENSÄ			MUUTOS 2012/2013		TYÖTTÖMYYS ASTE %		
	kesä.13	kesä.12	touko.13	henkilöä	%	kesä.13	kesä.12	touko.13
HYRYNSALMI	160	152	155	8	5 %	15,5	14,6	15,0
KAJAANI	2752	2432	2392	320	13 %	15,5	13,8	13,5
KUHMO	686	572	690	114	20 %	17,5	14,3	17,6
PALTAMO	136	61	108	75	123 %	9,0	3,9	7,1
PUOLANKA	170	169	169	1	1 %	15,0	14,4	14,9
RISTIJÄRVI	62	55	60	7	13 %	10,3	9,3	10,0
SOTKAMO	566	456	516	110	24 %	11,7	9,5	10,7
SUOMUSSALMI	545	490	548	55	11 %	14,7	12,8	14,8
VAALA	228	185	204	43	23 %	17,4	14,1	15,6
YHTEENSÄ	5305	4572	4842	733	16 %	14,8	12,7	13,6

**Taulukko 2. TYÖLLISYYSTILANNE 2013 KESÄKUUN LOPUSSA (I) JA TOIMISTOJEN TOIMINTA KESÄKUUN AIKANA (II)**

**ELY-KESKUS: KAINUU**

I TILANNE KUUKAUDEN LOPUSSA	kesä.13	kesä.12	HENK.	%
<b>A. TYÖNHAKIJAT</b>				
1. Työttömät työnhakijat	5305	4549	756	16,6
joista henkilökohtaisesti lomautetut	228	208	20	9,6
2. Lyhennetyllä työviikolla	46	27	19	70,4
3. Työssä olevat yhteensä	2737	2974	-237	-8
joista yleisillä työmarkkinoilla	1879	1786	93	5,2
joista työllistettynä	858	1188	-330	-27,8
4. Työvoiman ulkopuolella	1795	1706	89	5,2
joista työllistymistä edist.palvelussa	337	0	337	0
joista koulutuksessa	295	0	295	0
5. Työttömyyseläkettä saavat	477	762	-285	-37,4
1-5 Kaikki työnhakijat yhteensä	10360	10018	342	3,4

## B TYÖVOIMAN KYSYNTÄ

1. Avoimet työpaikat yhteensä	355	251	104	41,4
joista yli kuukauden avoinna olleet	118	95	23	24,2
joista yli 2 kuukautta avoinna olleet	53	20	33	165

## C PALVELUISSA

1. Valtiolle työllistetyt	71	122	-51	-41,8
2. Kuntiin työllistetyt	139	160	-21	-13,1
3. Yksityiselle sektorille työllistetyt	744	759	-15	-2
1-3 Työllistetyt yhteensä	954	1041	-87	-8,4
4. Työvoimakoulutuksessa	380	430	-50	-11,6
5. Valmennuksessa	17	0	17	0
6. Työ-/koulutuskokeilussa	230	0	230	0
7. Työharjoittelussa/työelämävalmennuks.	3	272	-269	-98,9
8. Vuorotteluvapaasijaisena	103	113	-10	-8,8
9. Kuntouttavassa työtoiminnassa	145	146	-1	-0,7
10. Omaehtoisessa opiskelussa	372	329	43	13,1
1-10 Palveluissa yhteensä	2204	2331	-127	-5,4

## D. TYÖTTÖMYYDEN RAKENNE

1. Työttömät naiset	2253	1952	301	15,4
2. Työttömät miehet	3052	2597	455	17,5
3. Alle 25-vuotiaat työttömät	937	678	259	38,2
4. Yli 50-vuotiaat työttömät	2245	2026	219	10,8
5. Pitkäaikaistyöttömät	1058	848	210	24,8

## E. TOIMEENTULOTURVA

1. Työttömiä työttömyyskassojen jäseniä	2775	2391	384	16,1
---	------	------	-----	------

## II. TOIMINTA KUUKAUDEN AIKANA

1. Työttömät työnhakijat	6216	5457	759	13,9
2. Muut työnhakijat	4618	5138	-520	-10,1
1-2 Työnhakijat yhteensä	10834	10595	239	2,3
3. Kuukauden kaikki työpaikat	851	726	125	17,2
Kuukauden uudet työpaikat	434	353	81	22,9
Täyttyneet työpaikat	521	487	34	7
joista toimiston hakijalla täytt.	88	94	-6	-6,4
4. Alkaneet työttömyysjaksot	1667	1735	-68	-3,9
5. Päättäneet työttömyysjaksot	1179	1155	24	2,1
6. Uudet työllistämiset	234	332	-98	-29,5
7. Aloittanut työvoimakoulutuksen	8	22	-14	-63,6

**NÄKYMIÄ | 2013**

**KAINUUN TYÖLLISYYSKATSAUS**

**Kainuun elinkeino-, liikenne- ja ympäristökeskus**

**Strategia- ja kehitysyksikkö, strategiapäällikkö Juha Puranen**

[www.ely-keskus.fi](http://www.ely-keskus.fi)