



Vesitilannekatsaus 3.5.2013

Etelä-Savon järvien vedenpinnat keskimääräistä korkeammalla



Saimaan vedenpinta ei merkittävästi nousemassa

Kylmän huhtikuun alkupuolen takia Etelä-Savon järvien vedenpinnat lähtivät nousuun tavallista myöhemmin. Suurten ja keskisuurten järvien vedenkorkeudet ovat noususuunnassa ja jatkavat vielä nousemistaan. Kevään valuntahuippu on kuitenkin jo monin paikoin saavutettu ja etenkin pienten jokien virtaamat ovat kääntyneet laskuun.

Vedenpinta oli Saimaalla toukokuun 3. päivänä Lappeenrannan Lauritsalan asteikossa NN + 76,11 m. Saimaan pinta on tällä hetkellä +47 cm ajankohdan keskitason yläpuolella eli ns. normaalivyöhykkeen ylärajan tuntumassa. Vedenkorkeus on noussut noin 5 cm huhtikuun puolivälin jälkeen. Ennusteen mukaan vedenkorkeuden ei ennakoida enää nousevan. Mikäli loppukevät ei ole poikkeuksellisen sateinen, vedenpinnan nousua kertyy korkeintaan 10 cm kesäkuun puoliväliin mennessä. Myös Saimaan poikkeusjuoksutukset tullaan lähiaikoina todennäköisesti lopettamaan.

Kermajärven pinta on tällä hetkellä +8 cm ajankohdan keskitason yläpuolella. Enonkoskella Ylä-Enonveden pinta on +17 cm ajankohtaan nähden korkeammalla. Savonlinnan Suurijärvellä ollaan tällä hetkellä ajankohdan keskivedenkorkeuden tasolla ja Sulkavan Kuhakoskella -16 cm tavanomaista alempana. Säännöstellyistä vesistä Maaveden pinta on tällä hetkellä +3 cm ajankohdan keskiarvoa ylempänä.

Ylempänä Vuoksen vesistöalueella Pielisen ja Kallaveden vedenkorkeudet nousevat ainakin toukokuun puoliväliin asti. Talvella tehdyn Pielisen lisäjuoksutuksen johdosta Pielisen juoksutusta on nyt pienennetty vedenkorkeuden palauttamiseksi luonnontilaista vastaavalle tasolle.

Vuoksen vesistöalueen merkittävimpien järvien vedenkorkeudet ja vedenkorkeusennusteet löytyvät kuvina linkkilistalta.

Puulan vedenpinta lähellä ajankohdan keskiarvoa

Mäntyharjun reitin latvajärvistä Pieksämäen Iso-Naakkiman vedenpinta on tällä hetkellä -2 cm ajankohdan keskiarvon alapuolella ja vedenpinnan nousu on tasaantumassa. Kyyveden vedenkorkeus, NN + 100,76 m, on +14 cm ajankohdan keskiarvon yläpuolella. Vedenpinnan nousua on kertynyt parissa viikossa n. 40 cm. Kyyveden pinnan ennakoidaan nousevan huippuunsa toukokuun puoliväliin mennessä, jolloin vedenpinta olisi noin 10 cm nykyistä korkeammalla.

Puulan vedenkorkeus on tällä hetkellä tasolla NN + 94,44 m. Vedenpinta on -6 cm ajankohdan keskiarvon alapuolella ja sen ennustetaan nousevan nykyisestä tasosta kesäkuun alkuun n. 15 cm. Nousua on kertynyt kevään alimmista lukemista huhtikuun puolivälistä n. 15 cm.

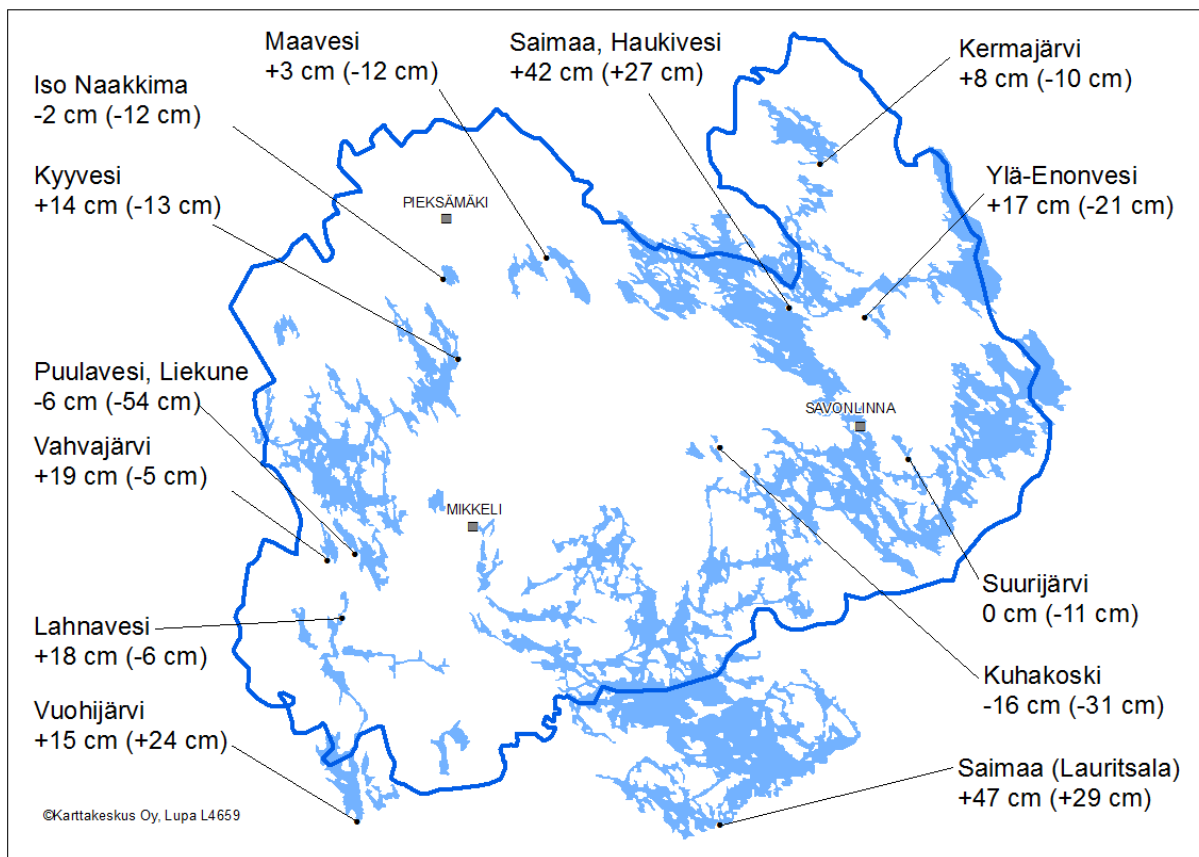
Vahvajärven vedenpinta on tällä hetkellä +19 cm ajankohdan keskiarvon yläpuolella ja Lahnavesi +18 cm keskiarvon yläpuolella. Vuohijärvellä vedenpinnan taso on tällä hetkellä +15 cm ajankohtaan nähden korkeammalla.

Merkittävimmistä säännöstelemättömistä virtavesistä Läsäkoskessa on tällä hetkellä noin 20 m³/s virtaama, joka on ajankohtaan nähden n. 3 m³/s suurempi.

Mäntyharjun reitin merkittävimpien järvien vedenkorkeudet ja vedenkorkeusennusteet löytyvät kuvina linkkilistalta.

Järvien vedenkorkeudet

Seuraavassa kuvassa on esitetty jatkuvasti havaittavien järvien nykyisten vedenkorkeuksien poikkeamat senttimetreinä pitkäaikaisesta keskiarvosta. Suluissa oleva luku kertoo poikkeaman viimevuotisesta vastaavan ajan vedenkorkeudesta. Kuvan vedenkorkeudet on mitattu aikavälillä 24.–26.7.2012.



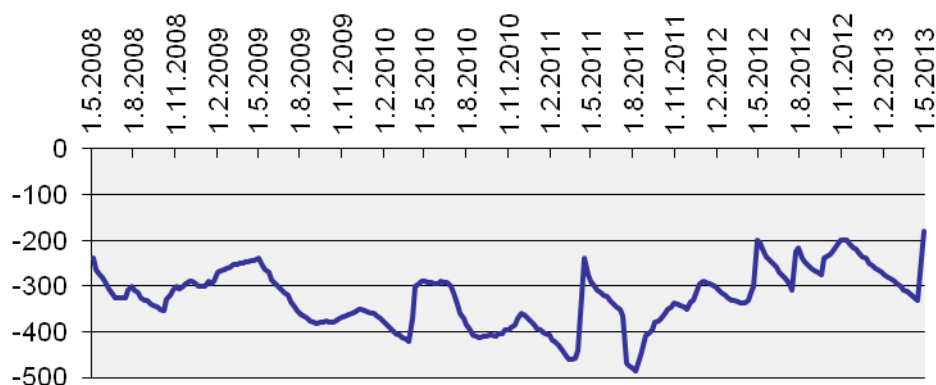
Puuskankoski, Mäntyharju. Kuva: Juho Kotanen

Pohjavesivarastot täydentymässä

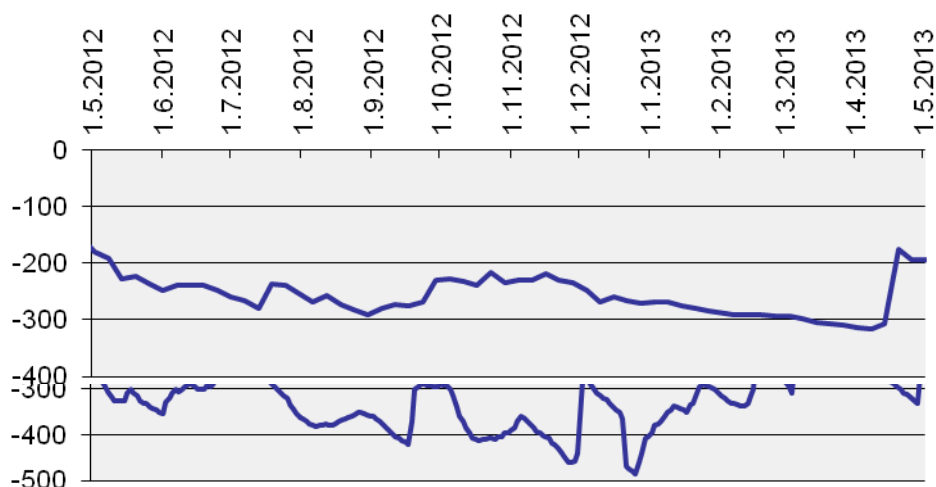
Kevään hidas eteneminen on näkynyt pohjavesivaraston myöhästyneessä täydentymisessä Etelä-Savossa. Pohjaveden pinnat eivät nousseet vielä huhtikuussa suuressa osassa maata ja huhtikuun puolivälissä ne olivat ajankohdan keskiarvon alapuolella. Nyt pohjavesien pinnat ovat kuitenkin lähteneet noususuuntaan. Pohjavesiasemien vedenkorkeudet löytyvät kuvina linkkiluettelosta.

Rantasalmella Etelä-Kokkilan seuranta-kaivossa vedenpinta kohosi parin viikon sisällä puolitoista metriä. Samanlainen kehityssuunta on havaittavissa Kerimäen Louhella sijaitsevassa kaivossa. Kaivovesien riittävyys riippuu mm. muodostumisalueen ominaisuuksista ja kaivon sijainnista. Erityisesti muodostumisalueeltaan pienissä kaivoissa pinnankorkeudet vaihtelevat erityisesti sademäärän mukaan. Etelä-Savon kaivoissa ainakin alkukesällä veden riittävyys on turvattu, mutta loppukesän tilanteeseen vaikuttaa kesän sateet.

Etelä-Kokkila, Rantasalmi
Vedenpinta kaivon kannesta, cm



Louhi, Kerimäki
Vedenpinta kaivon kannesta, cm



Linkit

[Saimaan korkeus ja ennuste](#)

[Saimaan vedenkorkeus](#)

[Saimaan juoksutukset](#)

[Mäntyharjun reitin vedenkorkeudet](#)

[Pohjaveden korkeudet Etelä-Savossa](#)

Lisätietoja

Erikoissuunnittelija Juho Kotanen, Etelä-Savon ELY-keskus, puh. 0295 024 192

NÄKYMIÄ | TOUKOKUU | 2013

VESITILANNEKATSAUS

Etelä-Savon elinkeino-, liikenne- ja ympäristökeskus

3.5.2013

www.ely-keskus.fi/julkaisut | www.doria.fi/ely-keskus