



# Vesitilannekatsaus 14.8.2013

Etelä-Savon järvien vedenpinnat tavanomaista alempana



## Saimaa laskenut ajankohdan keskitason alapuolelle

Vuoksen vesistöalueella useimpien suurten järvien vedenkorkeudet ovat olleet pitkään laskussa, mutta monessa järvestä lasku on pysähtymässä. Vedenpinta oli Saimaalla elokuun 12. päivänä Lappeenrannan Lauritsalan asteikossa NN + 75,97 m. Saimaan pinta on juuri laskenut hiukan ajankohdan keskitason alapuolelle eli (-4 cm), ja laskua kertyy elokuun loppuun mennessä ennusteen mukaan vielä 5-15 cm.

Kermajärven pinta on -14 cm ajankohdan keskivedenkorkeuden alapuolella. Vedenpinnan ennustetaan pysyvän lähiviikkoina nykytason tuntumassa. Savonlinnan Suurijärvellä ollaan tällä hetkellä +2 cm ajankohdan keskivedenkorkeuden yläpuolella. Sulkavan Kuhakoskella eroa on peräti -25 cm keskiarvoon nähden. Säätöaluetta vesistä Maaveden pinta on myös tällä hetkellä ajankohdan keskitasolla.

Ylempänä Vuoksen vesistöalueella Pielisen vedenkorkeus on noin -30 cm ajankohdan keskitason alapuolella, mutta pinnan lasku on pysähtynyt sateiden ja normaalia pienemmän juoksuksen takia. Pielinen pysynee elokuun loppuun saakka suurin piirtein nykyisellä tasollaan. Kallaveden lähellä ajankohdan keskitasoa olevan vedenkorkeuden lasku on juuri pysähtynyt, ja pysynee syyskuulle saakka suunnilleen nykyisissä lukemissa.

Kesäkuussa Saimaan lähialueen aluesadannan arvo 75 mm oli noin viidennes keskimääräistä suurempi. Heinäkuun sademäärä 73 mm oli ajankohtaan nähden tavanomainen. Elokuun alkupuolella sateita ollaan saatu taas tavanomaista enemmän, mikä on osaltaan hidastanut vedenkorkeuksien alenemista.

Vuoksen vesistöalueen merkittävimpien järvien vedenkorkeudet ja vedenkorkeusennusteet löytyvät kuvina linkkilistalta.

## Mäntyharjun reitin järvien vedenpinnat hitaassa laskussa

Mäntyharjun reitin järvien vedenkorkeudet ovat jonkin verran tavanomaista tasoaan alempana ja hitaassa laskussa. Kesäkuussa aluesadannan sadekertymä oli runsaat 80 mm, joka on noin 20 mm enemmän kuin vastaavana ajankohtana keskimäärin. Heinäkuun sademäärä 65 mm oli puolestaan hieman tavanomaista pienempi. Elokuussa tähän mennessä kertyneet paikoin runsaatkin sateet ovat jonkin verran hidastaneet vedenkorkeuksien alenemista.

Latvajärvistä Synsiä on -6 cm ajankohdan keskimääräisiä lukemia alempana. Samaa kokoluokkaa olevista latvajärvistä Pieksämäen Iso-Naakkima on -9 cm ajankohdan keskiarvon ja -30 cm ajankohdan viimevuotisen korkeuden alapuolella.

Kyyveden korkeus, NN + 100,37, on -5 cm ajankohdan keskiarvon alapuolella ja n. -30 cm viimevuoden vastaavaa ajankohtaa alempana. Läsäkoskessa on tällä hetkellä 10 m<sup>3</sup>/s virtaama, joka on lähellä ajankohdan keskimääräisiä lukemia. Kyyveden ei ennusteta enää juurikaan laskevan nykyisistä lukemista.

Puulaveden pinta on tällä hetkellä tasolla NN + 94,62. Vedenpinta on tällä hetkellä -3 cm ajankohdan keskivedenkorkeuden alapuolella. Puulan vedenkorkeutta säännöstelevän Kissakosken juoksutus on ollut edelleen pienehkö ollen tällä hetkellä noin 13 m<sup>3</sup>/s. Vedenkorkeuteen ei ole odotettavissa suuria muutoksia lähiviikkoina.

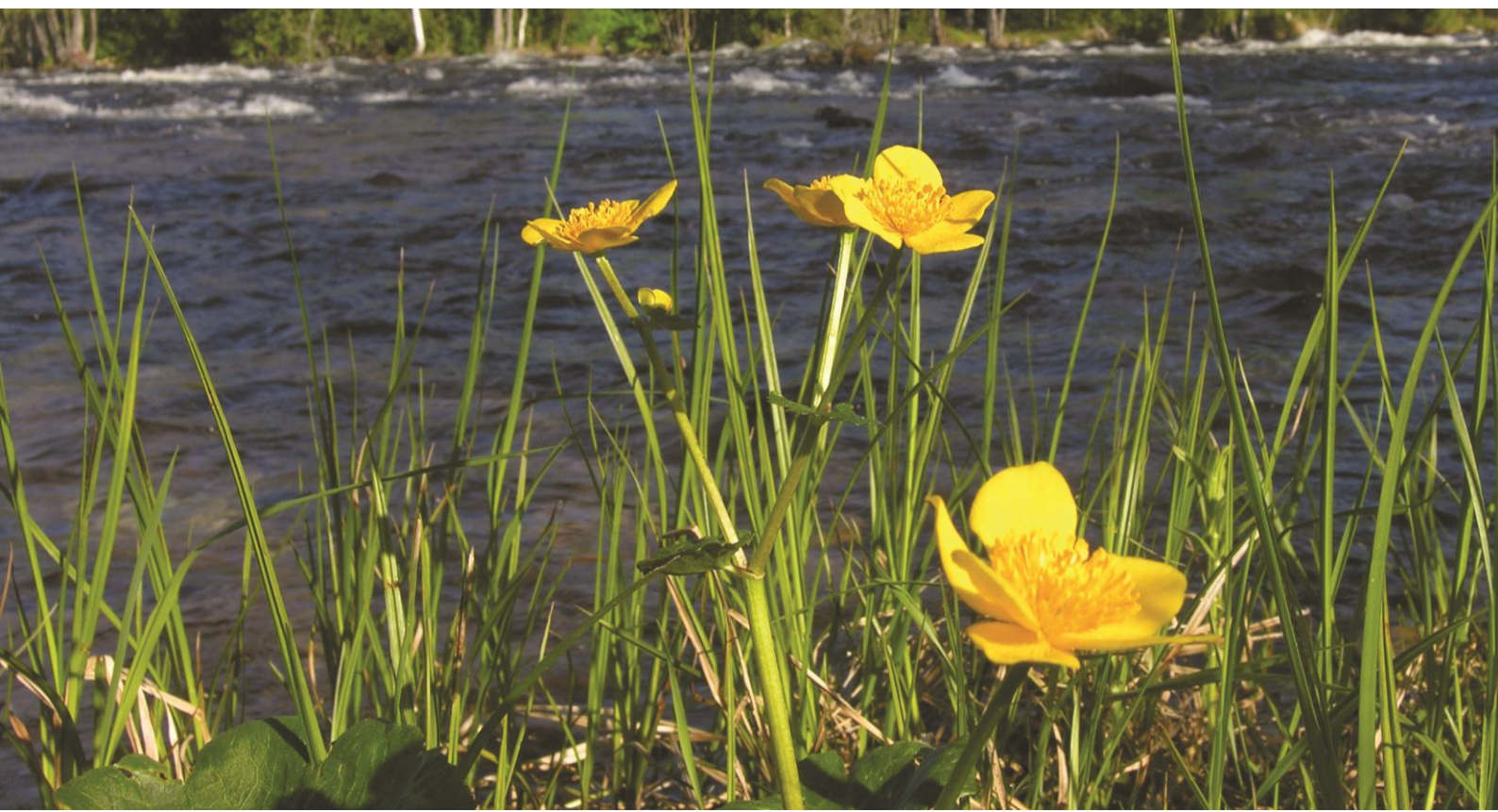
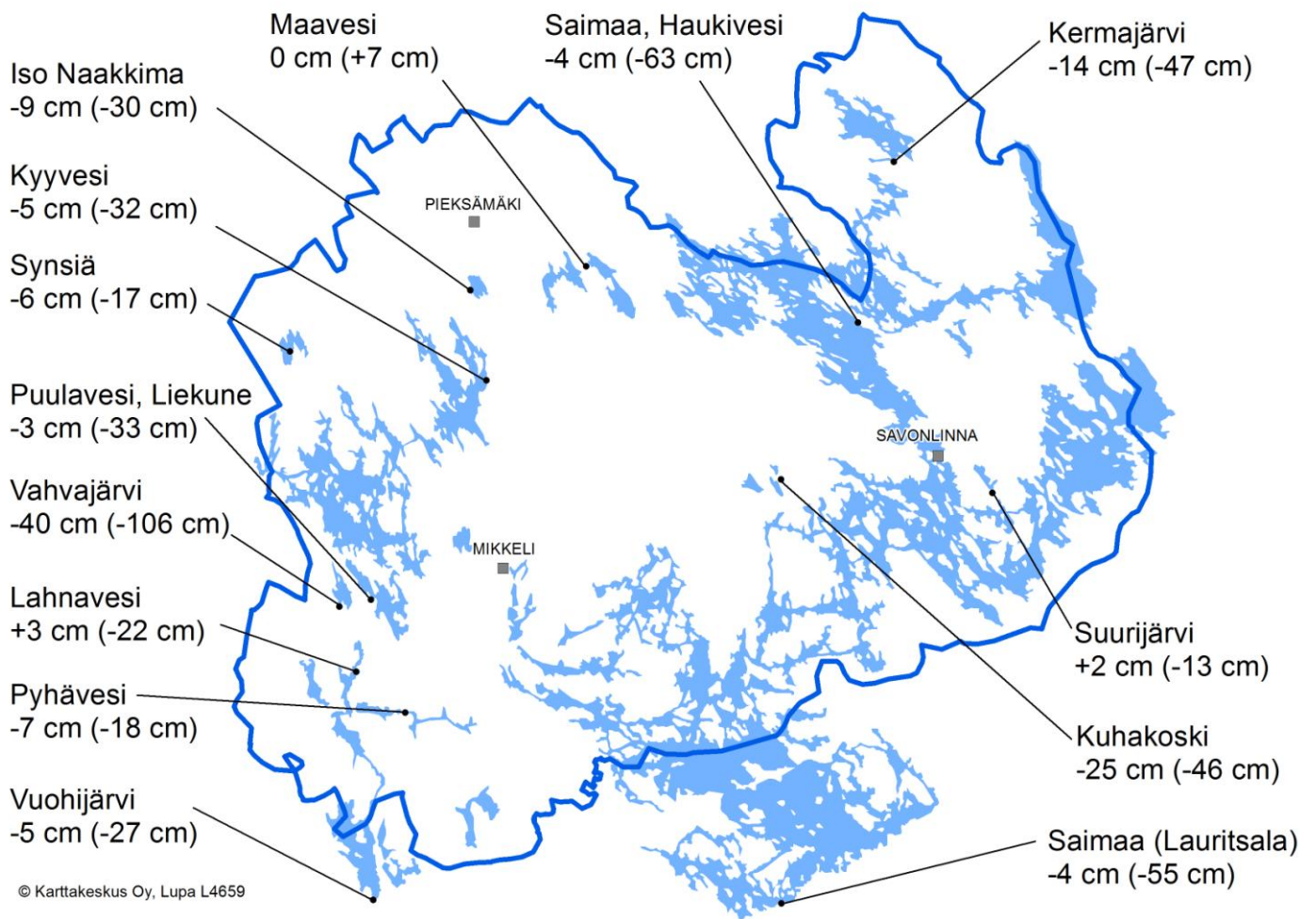
Reitin keskiosan järvistä erityisesti Vahvajärven korkeudet ovat olleet kesällä melko alhaisissa lukemissa; tällä hetkellä Vahvajärvi on -40 cm ajankohdan keskiarvon alapuolella. Lahnavesi on kuitenkin +3 cm keskitason yläpuolella. Pyhävesi on tällä hetkellä korkeudessa NN + 81,35, mikä on ajankohdan keskiarvoon nähden -7 cm vähemmän. Vuohijärven vedenpinta on puolestaan lukemissa NN + 76,34 ollen -5 cm ajankohdan keskiarvon alapuolella.

Mäntyharjun reitin merkittävimpien vedenkorkeudet ja vedenkorkeusennusteet löytyvät kuvina linkkilistalta

## Järvien vedenkorkeudet

Seuraavassa kuvassa on esitetty jatkuvasti havaittavien järvien nykyisten vedenkorkeuksien poikkeamat senttimetreinä pitkäaikaisesta keskiarvosta. Suluissa oleva luku kertoo poikkeaman viimevuotisesta vastaavan ajan vedenkorkeudesta. Kuvan vedenkorkeudet on mitattu pääosin aikavälillä 11.-13.8.2013.



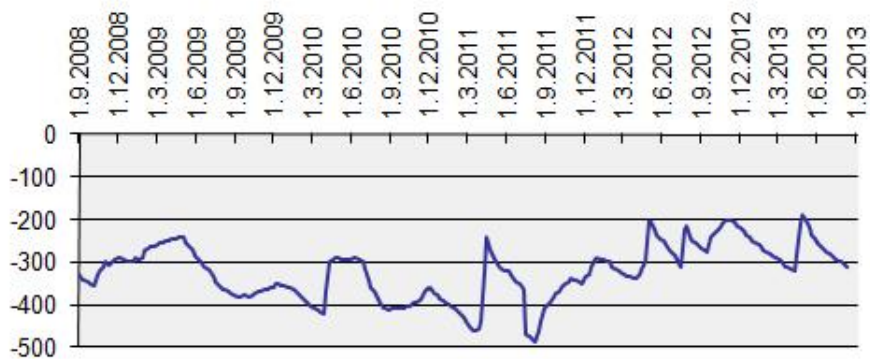


## Pohjavedenpinnat laskusuunnassa

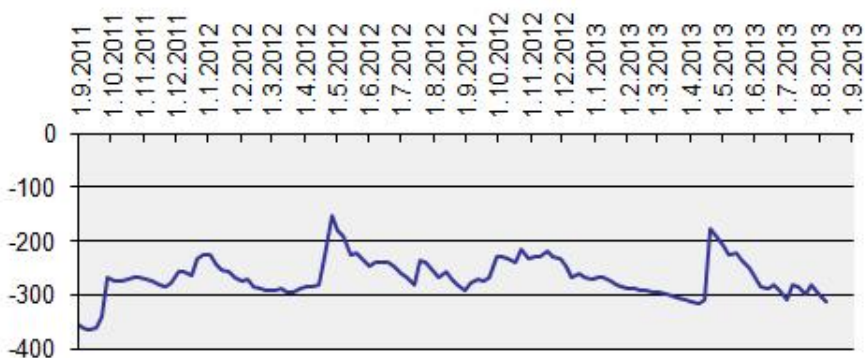
Pohjavesien pinnat ovat kesälle tyypilliseen tapaan olleet laskusuunnassa. Maakunnan pohjavesien seuranta-asemilla vedenpinnat laskivat heinäkuun loppuun mennessä monin paikoin ajankohdan keskitasolle tai sen alapuolelle. Pohjavesiasemien vedenkorkeudet löytyvät kuvina linkkiluettelosta.

Rantasalmella Etelä-Kokkilan seurantakaivossa sekä Kerimäen Louhen kylällä sijaitsevassa kaivossa vedenpinnat ovat olleet kesällä laskusuunnassa. Kaivovesien riittoisuus riippuu mm. muodostumisalueen ominaisuuksista ja kaivon sijainnista. Erityisesti muodostumisalueeltaan pienissä kaivoissa pinnankorkeudet vaihtelevat erityisesti sademäärän mukaan. Kaivojen vesitilanne on tänä kesänä pysynyt suhteellisen hyvänä.

**Etelä-Kokkila, Rantasalmi**  
Vedenpinta kaivon kannesta, cm



**Louhi, Kerimäki**  
Vedenpinta kaivon kannesta, cm



## Pintavedet viilentymässä

Järvien pintaveden lämpötilat pysyttelivät elokuun alussa pääosin ajankohdan keskiarvoa korkeammissa lukemissa. Elokuun 10. päivän jälkeen vedet alkoivat jäähtyä lämpimän sään väistyttyä. Haukivedellä Oravissa pintaveden lämpötila oli aamulla 13,8. rannan tuntumassa 20,4 astetta, mikä oli puolitoista astetta ajankohdan keskitasoa korkeammalla. Kyyvedellä Haukivuorella vastaavaan aikaan lämpötila oli 19,2 astetta, mikä oli puoli astetta tavanomaista lämpimämpää. Seurantakohteilla vedet ovat viilentyneet 3-5 astetta kesän lämpimimmistä lukemista kesä-heinäkuun vaihteesta. Vedet jatkavat hidasta viilenemistä, ellei säässä tapahdu lämpenemistä.

### Linkit

[Vuoksen vesistöalueen vesistöennusteet](#)

[Saimaan vedenkorkeus](#)

[Saimaan juoksutukset](#)

[Mäntyharjun reitin vesistöennusteet](#)

[Pohjaveden korkeudet Etelä-Savossa](#)

### Lisätietoja

Erikoissuunnittelija Juho Kotanen, Etelä-Savon ELY-keskus, puh. 0295 024 192



**NÄKYMIÄ | ELOKUU | 2013**

**VESITILANNEKATSAUS**

**Etelä-Savon elinkeino-, liikenne- ja ympäristökeskus**

**14.8.2013**

**[www.ely-keskus.fi/julkaisut](http://www.ely-keskus.fi/julkaisut) | [www.doria.fi/ely-keskus](http://www.doria.fi/ely-keskus)**