



# Vesitilannekatsaus 20.6.2013

Etelä-Savon järvien vedenpinnat tavanomaista alempana



## Saimaan vedenpinta hitaassa laskussa

Vuoksen vesistöalueen suurten järvien vedenkorkeudet ovat olleet laskussa toukokuun puolivälissä alkaneen vähäsateisen jakson jälkeen. Viime viikon sateet ovat hidastaneet vedenpintojen laskua, mutta valunta ja jokien virtaamat ovat edelleen pieniä suuren maankosteuden vajeen johdosta. Ennusteen mukaan sademäärät jäävät seuraavan viikon aikana suhteellisen vähäisiksi, joten vedenkorkeudet jatkavat laskemistaan.

Vedenpinta oli Saimaalla kesäkuun 19. päivänä Lappeenrannan Lauritsalan asteikossa NN + 76,16 m. Saimaan pinta on tällä hetkellä +26 cm ajankohdan keskitason yläpuolella ja -8 cm viime vuoden vastaavaa ajankohtaa alempana. Vedenpinta oli keväällä korkeimmillaan toukokuun lopulla, jonka jälkeen laskua on kertynyt 5 cm. Saimaan vedenpinnan ennustetaan laskevan kesän aikana hitaasti ja ellei kesän sademäärä ole kovin poikkeuksellinen, kertynee laskua heinäkuun loppuun mennessä 5-25 cm. Tämän hetkisen ennusteen mukaan vedenkorkeus laskee loppukesällä ajankohdan pitkäaikaisen keskitason alapuolelle, ellei kesästä tule tavallista sateisempi.

Savonlinnan Suurijärvellä ollaan tällä hetkellä -6 cm ajankohdan keskivedenkorkeuden alapuolella. Säännöstellyistä vesistä Maaveden pinta on myös tällä hetkellä -6 cm ajankohdan keskiarvoa alempana. Kermajärven vedenkorkeustietoja ei ollut saatavilla.

Ylempänä Vuoksen vesistöalueella Pielisen vedenkorkeus on runsaat 20 cm ajankohdan keskitason alapuolella ja laskussa. Kallavesi on tällä hetkellä noin 10 cm ajankohdan keskitason alapuolella ja myös laskusuunnassa. Heinäveden reitin yläosassa sijaitseva Juojärvi on tyypillisessä kesäkorkeudessa.

Vuoksen vesistöalueen merkittävimpien järvien vedenkorkeudet ja vedenkorkeusennusteet löytyvät kuvina linkkilistalta.

## Mäntyharjun reitillä vedenkorkeudet tavanomaista alempana

Mäntyharjun reitin järvien vedenkorkeudet ovat jonkin verran tavanomaista tasoaan alempana ja selvästi edelliskevääseen verrattuna matalammalla. Puulaveden pinta on noussut toukokuun loppupuolen lukemista 7 cm ollen tällä hetkellä tasolla NN + 94,63. Vedenpinta on tällä hetkellä -1 cm ajankohdan keskivedenkorkeuden alapuolella. Puulan vedenkorkeutta säännöstelevän Kissakosken juoksutus on ollut edelleen pie-nehkö mutta määrää on hieman nostettu kesän aikana ollen tällä hetkellä noin 16 m<sup>3</sup>/s.

Latvajärvistä Synsiä on -9 cm ajankohdan keskimääräisiä lukemia alempana. Samaa kokoluokkaa olevista latvajärvistä Pieksämäen Iso-Naakkima on -11 cm ajankohdan keskiarvon ja -21 cm ajankohdan viimevuotisen korkeuden alapuolella.

Kyyveden korkeus, NN + 100,64, on -10 senttiä ajankohdan keskiarvon alapuolella ja -23 cm viimevuoden vastaavaa ajankohtaa alempana. Läsäkoskessa on tällä hetkellä 17 m<sup>3</sup>/s virtaama, joka on ajankohdan keskimääräisiin lukemiin verrattuna noin viidenneksen pienemmällä tasolla.

Reitin keskiosan järvistä erityisesti Vahvajärven korkeudet ovat olleet toukokuun ja alkukesän melko alhaisissa lukemissa; tällä hetkellä Vahvajärvi on -41 cm ajankohdan keskiarvon alapuolella (kesäkuuhun 2012 verrattuna reilun metrin alempana), mutta Lahnavesi enää -12 cm keskiarvon alapuolella. Pyhävesi on tällä hetkellä korkeudessa NN + 81,55, mikä on ajankohdan keskiarvoon nähden -1 cm vähemmän. Vuohijärven vedenpinta on puolestaan lukemissa NN + 76,38 ollen -15 cm ajankohdan keskiarvon alapuolella.

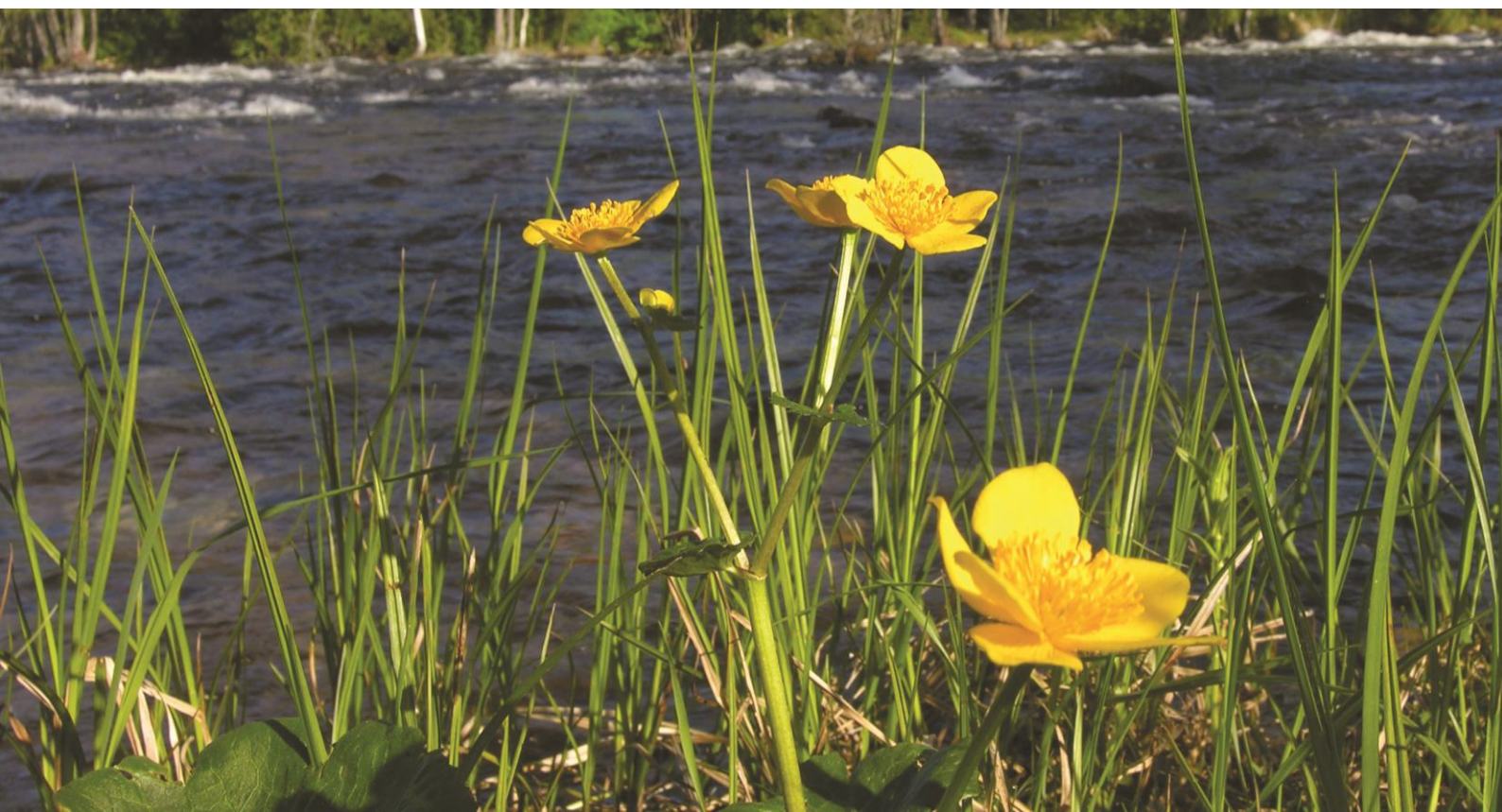
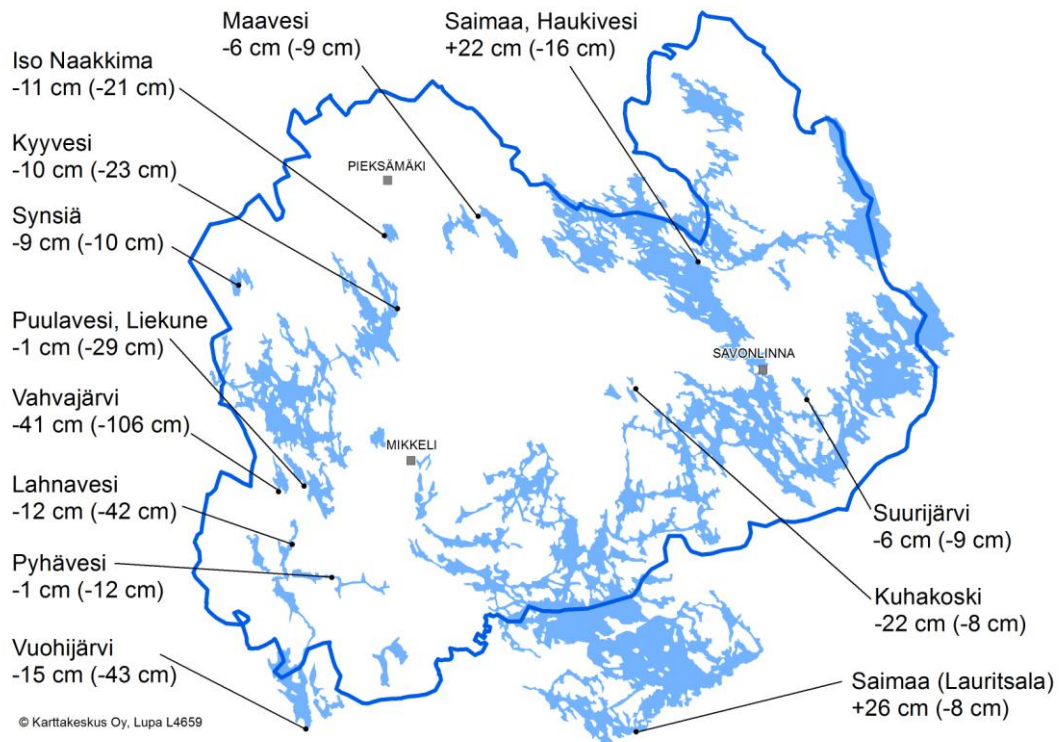
Suurimmista järvistä Puulan korkeuden odotetaan laskevan heinäkuun alkuun mennessä noin 5 cm, Kyyveden noin 10 cm ja Vuohijärven noin 7 cm. Vahvajärven ja sen alapuolisten järvien kuten Iso-Sämpin ja Tuusjärven ei toistaiseksi ennakoida enää laskevan.

Mäntyharjun reitin merkittävimpien vedenkorkeudet ja vedenkorkeusennusteet löytyvät kuvina linkkilistalta



## Järvien vedenkorkeudet

Seuraavassa kuvassa on esitetty jatkuvasti havaittavien järvien nykyisten vedenkorkeuksien poikkeamat senttimetreinä pitkäaikaisesta keskiarvosta. Suluissa oleva luku kertoo poikkeaman viimevuotisesta vastaavan ajan vedenkorkeudesta. Kuvan vedenkorkeudet on mitattu aikavälillä 17.-19.6.2013.

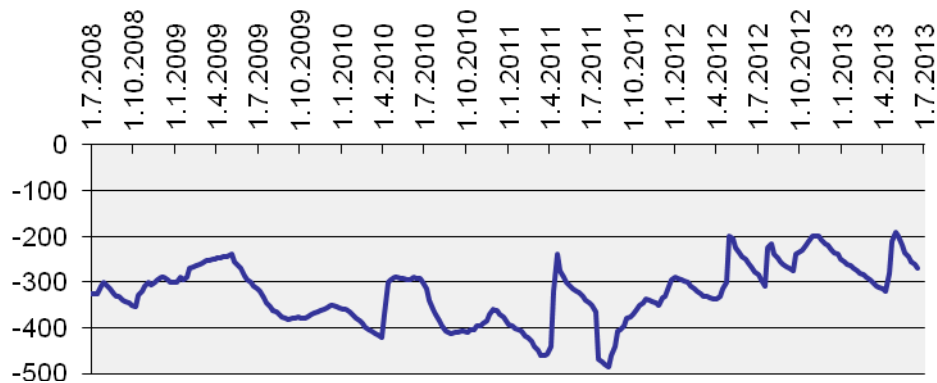


## Pohjavedenpinnat laskusuunnassa

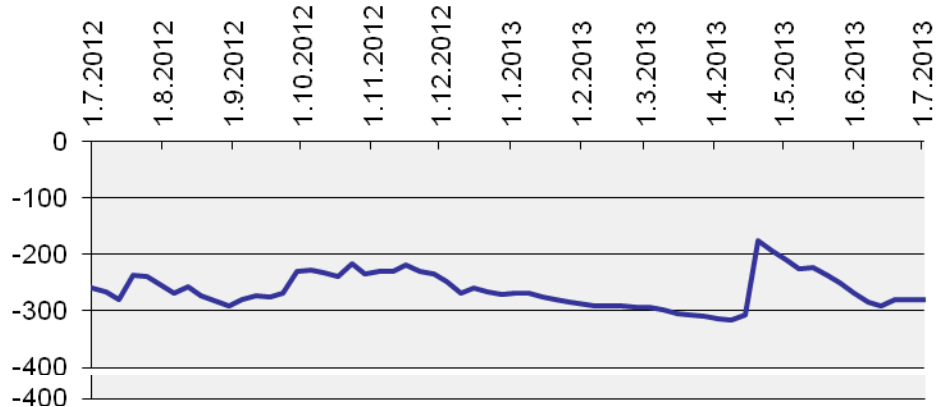
Pohjavesivarastot täydentyivät kohtalaisen hyvin kevään sulamisvesistä Etelä-Savossa. Pohjavesien pinnat ovat kesälle tyypilliseen tapaan laskusuunnassa. Pohjavesiasemien vedenkorkeudet löytyvät kuvina linkki-luettelosta.

Rantasalmella Etelä-Kokkilan seuranta-kaivossa sekä Kerimäen Louhen kylällä sijaitsevassa kaivossa vedenpinnat ovat laskusuunnassa. Kaivovesien riittoisuus riippuu mm. muodostumisalueen ominaisuuksista ja kaivon sijainnista. Erityisesti muodostumisalueeltaan pienissä kaivoissa pinnankorkeudet vaihtelevat erityisesti sademäärän mukaan. Loppukesän vesitilannetta kaivojen osalta on siten vaikea ennustaa.

**Etelä-Kokkila, Rantasalmi**  
Vedenpinta kaivon kannesta, cm



**Louhi, Kerimäki**  
Vedenpinta kaivon kannesta, cm



## Pintavedet viilentyivät hellejakson jälkeen

Touko-kesäkuun vaihteessa pintaveden lämpötilat kohosivat helteiden myötä ajankohtaan nähden ennätysellisen korkeisiin lukemiin. Viilentynyt sää, sateet ja tuulet ovat sekoittaneet ja jäädyttäneet pintavesiä.

Haukivedellä Oravissa pintaveden lämpötila oli aamulla 18.6. rannan tuntumassa 15,9 astetta, mikä oli asteen ajankohdan keskitasoa korkeammalla. Kyyvedellä Haukivuorella vastaavaan aikaan lämpötila oli 16,0 astetta, mikä oli asteen ajankohdan keskiarvon tasolla. Seurantakohteilla vedet ovat viilentyneet noin 5-6 astetta alkukesän korkeimmista lukemista.

Veden lämpötilat seurailevat pääosin ilman lämpötiloja. Tyynellä ja lämpimällä säällä pintavesi voi lämmetä lyhyessä ajassa merkittävästi. Alkukesällä lämmin pintakerros on kuitenkin vielä ohut, ja tuulen suunnan muutokset voivat nostaa kylmää alusvettä pintaan. Tällöin veden lämpötilat voivat vastaavasti laskea hyvinkin äkkiä.

### Linkit

[Saimaan korkeus ja ennuste](#)

[Saimaan vedenkorkeus](#)

[Saimaan juoksutukset](#)

[Mäntyharjun reitin vedenkorkeudet](#)

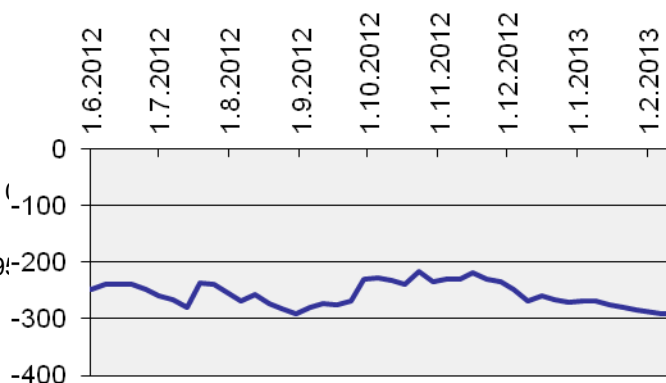
[Pohjaveden korkeudet Etelä-Savossa](#)

### Lisätietoja

Erikoissuunnittelija Juho Kotanen, Etelä-Savon ELY-keskus, puh. 029503100

Vesistöinsinööri Varpu Rajala, Etelä-Savon ELY-keskus, puh. 029503100

**Louhi, Kerimäki**  
Vedenpinta kaivon kannesta,





**NÄKYMIÄ | KESÄKUU | 2013**

**VESITILANNEKATSAUS**

**Etelä-Savon elinkeino-, liikenne- ja ympäristökeskus**

**20.6.2013**

**[www.ely-keskus.fi/julkaisut](http://www.ely-keskus.fi/julkaisut) | [www.doria.fi/ely-keskus](http://www.doria.fi/ely-keskus)**