

Itä-Suomen liikenneturvallisuustyö

# Kyselytutkimus suojatiekäyttymisestä Itä-Suomen alueella

Juha Heltimo, Strafica Oy



SITOWISE



# Kyselyn keskeiset havainnot 1/4

- ▼ Kysely nosti esille paljon negatiivisia tunteita toisia tienkäyttäjiä kohtaan. Tämä korostui etenkin karttavastauksissa.
- ▼ Suojatiekäyttäytymisessä on kuitenkin parannettavaa niin jalankulkijoiden, pyöräilijöiden kuin autoilijoiden osalta.
- ▼ Positiivisimman kokonaisarvosanan toiminnastaan suojateilla saivat jalankulkijat ja negatiivisimman kokonaisarvosanan autoilijat.
- ▼ Maakuntien väliset ero ovat varsin pieniä kulkutapakohtaisen kokonaisarvosanan osalta. Pohjois-Karjalassa jalankulkijoiden ja pyöräilijöiden toiminta saa kuitenkin jonkin verran enemmän negatiivista palautetta kuin muissa maakunnissa.
- ▼ Maakuntien välisiä eroavaisuuksia löytyy kuitenkin yksittäisissä suojatiekäyttäytymistä koskevissa väittämässä (näistä joitakin mainittu myöhempanä).

# Kyselyn keskeiset havainnot 2/4



- ▼ Jalankulkijoiden suojatiekäyttämisen osalta eniten parannettavaa koetaan olevan heidän havaittavuudessaan pimeään vuoden aikaan (heijastimet, huomioliivit).
- ▼ Jalankulkijoiden toivotaan myös keskittyvän nykyistä enemmän tienylitykseen sekä viestivän selkeämmin aikeistaan ylittää tie.



- ▼ Myös pyöräilijöiden suojatiekäyttämisen osalta merkittävimmäksi koettu ongelma liittyy heidän havaittavuudessaan pimeään vuoden aikaan (pyörävalot, huomioliivit).
- ▼ Lähes yhtä merkittäväksi ongelmaksi koetaan se, että pyöräilijät eivät noudata tai tiedosta väistämisvelvollisuuttaan tilanteissa, joissa heidän pitäisi pyörätien jatketta ajaessaan väistää oikealta ja vasemmalta tulevaa liikennettä.

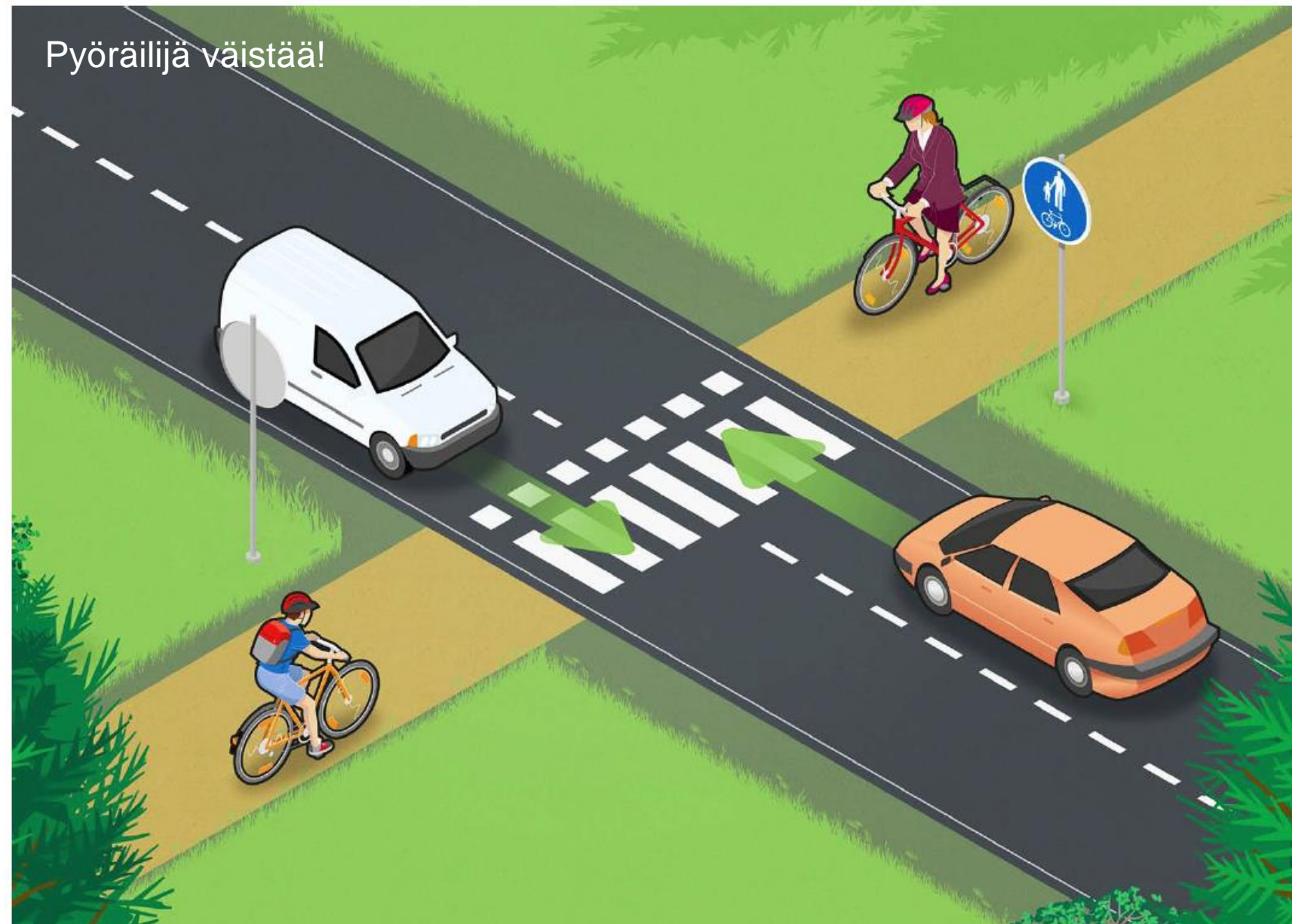
Pimeään aikaan jalankulkijan on käytettävä heijastinta ja pyöräilijän valoa. Ne auttavat muita havaitsemaan liikkujan myös tienylityksissä.



## Pyöräilijän säännöistä vaikein:

Pyörätieltä tuleva pyöräilijä saa ajaa tien yli pyörätien jatketta pitkin, mutta hänen on väistettävä sekä oikealta että vasemmalta tulevia autoilijoita.

Suojateitä, joissa pyöräilijä on väistämismuuttanut autoon nähden, on lukuisia, joten ongelmaa voidaan pitää varsin merkittävänä. On toki myös todettava, että myöskään autoilijat eivät näissä tilanteissa etuajaoikeuttaan tunnista tai uskalla hyödyntää.



# Kyselyn keskeiset havainnot 3/4



- ▼ Autoilijoiden toivotaan laskevan ajonopeuksia suojateiden kohdilla ja viestivän siten selkeämmin jalankulkijoille, että aikovat päästää heidät turvallisesti tien ylitse.
- ▼ Vastausten perusteella valitettavan yleistä näyttäisi olevan myös se, että autoilija ei pysähdy suojatien eteen vaikka viereisellä kaistalla oleva auto olisikin pysähtynyt.
- ▼ Maakuntien väliset erot suojatiekäyttämisen ongelmassa ovat varsin pieniä. Joitakin eroavaisuuksia voidaan kuitenkin todeta:
  - ▼ Eteläsavolaisten vastauksissa korostuu naapurimaakuntiin nähden isompana ongelmana jalankulkijoiden keskittyminen tienlityksiin sekä pyöräilijöiden arvaamaton tai varomaton suojatielle tuleminen.
  - ▼ Pohjoissavolaisten vastauksissa korostuu muihin maakuntiin nähden isompana ongelmana jalankulkijoiden ja pyöräilijöiden liikennevalojen noudattamattomuus.
  - ▼ Pohjoiskarjalalaisten vastauksissa korostuu hieman naapurikuntia enemmän jalankulkijoiden varomaton tai arvaamaton suojatielle saapuminen, pyöräilijöiden tarkkaamattomuusongelmat sekä autoilijoiden korkeat nopeudet.

# Kyselyn keskeiset havainnot 4/4

- ▼ Suojatiekulttuurin parantamisen osalta vastaajat arvottavat liikennekasvatuksen ja viestinnän sekä liikenneympäristön turvalliset ratkaisut yhtä tärkeiksi keinoiksi. Molempia siis tarvitaan.
- ▼ Vastaajat toivat myös esille keinoja parantaa omia toimintamallejaan jalankulkijana, pyöräilijänä tai autoilijana liikkuessaan. Pääosin itsensä haastaminen liittyi tarkkaavaisuuden parantamiseen, turvalaitteiden parempaan käyttöön ja sääntötuntemuksen parantamiseen.

# Kyselyn tausta

- ▼ Kysely toteutettiin osana Itä-Suomen liikenneturvallisuustyöryhmän ja Itä-Suomen liikenneturvallisuustoimijahankkeen yhteistyönä.
- ▼ Kyselyn toteutus tapahtui nettikyselynä 13.4.–6.5.2018 välisenä aikana.
- ▼ Kyselyllä kartoitettiin:
  - ▼ suojatiekäyttäytymisen haasteita jalankulkijan, pyöräilijän ja autoilijan näkökulmasta,
  - ▼ suojatiekäyttäytymisen parantamiskeinoja eri liikkujaryhmien näkökulmasta,
  - ▼ suojatiekäyttäytymisen kannalta ongelmallisia suojateitä (karttaosio),
  - ▼ suojateillä tapahtuneita läheltä piti -tilanteita ja onnettomuuksia (karttaosio).





# Vastaukset

- ▼ Vastauksia saatiin 43 kunnasta (45:stä).
- ▼ Kyselyyn vastasi 1 384 henkilöä (253 ES, 506 PK, 625 PS).
- ▼ Karttaosiossa 2 131 merkintää ongelmallisista suojateistä ja 478 merkintää suojateistä, joissa vastaajalle on tapahtunut onnettomuus tai läheltä piti – tilanne: [http://apps.strafica.fi/karpalo/tulokset/suojatiekysely\\_itasuomi/](http://apps.strafica.fi/karpalo/tulokset/suojatiekysely_itasuomi/)
- ▼ Tulokset analysoidaan ensisijaisesti Itä-Suomen ja maakuntien tasolla.
- ▼ Seutu- tai kuntakohtaisia analyyskejä tehdään datan puitteissa liikenneturvallisuuustoimijoiden avustuksella.



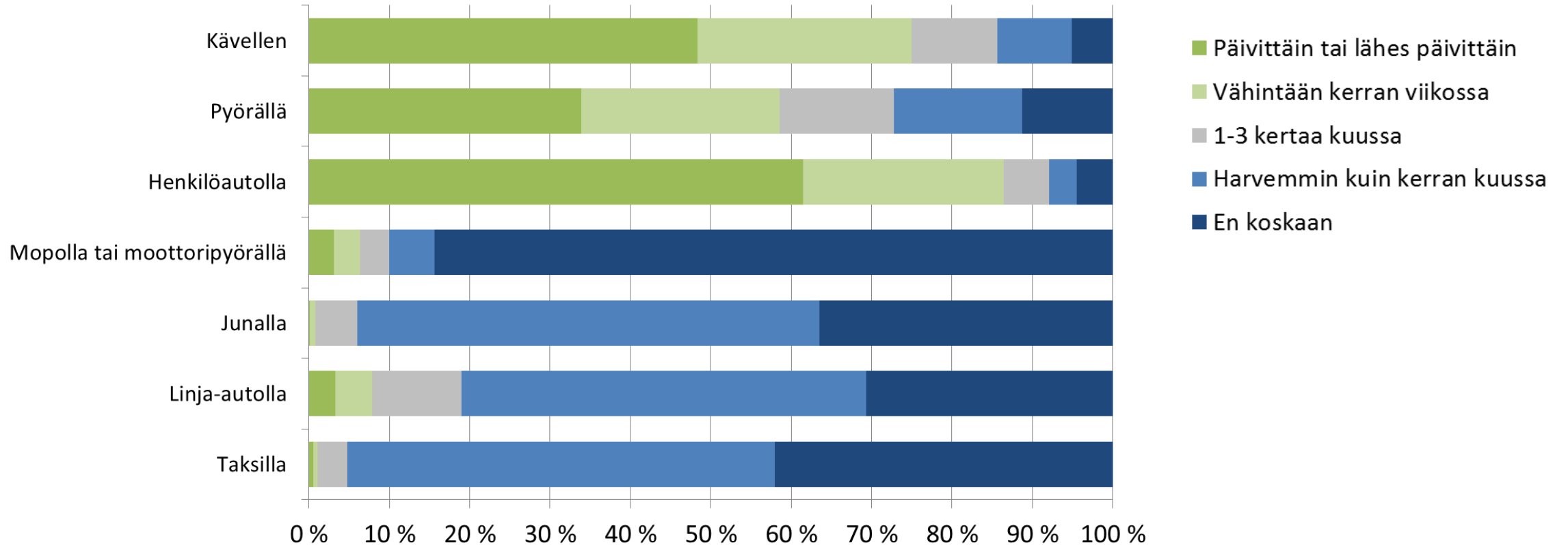
# Vastaukset

Etelä-Savo		Pohjois-Karjala		Pohjois-Savo		Itä-Suomi	
KPL		KPL		KPL		KPL	
<b>253</b>		<b>506</b>		<b>625</b>		<b>1384</b>	
Enonkoski	8	Ilomantsi	51	Iisalmi	77	Etelä-Savo	253
Heinävesi	30	<b>Joensuu</b>	<b>303</b>	Kaavi	5	Pohjois-Karjala	506
Hirvensalmi	3	Juuka	13	Keitele	13	Pohjois-Savo	625
Joroinen	8	Kitee	25	Kiuruvesi	25		
Juva	3	Kontiolahti	19	<b>Kuopio</b>	<b>207</b>		
Kangasniemi	23	Lieksa	20	Lapinlahti	11		
<b>Mikkeli</b>	<b>81</b>	Liperi	18	Leppävirta	41		
Mäntyharju	16	Nurmes	11	Pielavesi	1		
Pertunmaa	5	Outokumpu	20	Rautalampi	16		
Pieksämäki	14	Polvijärvi	11	Rautavaara	0		
Puumala	5	Rääkkylä	3	Siilinjärvi	95		
Rantasalmi	10	Tohmajärvi	8	Sonkajärvi	39		
Savonlinna	39	Valtimo	4	Suonenjoki	10		
Sulkava	8			Tervo	1		
				Tuusniemi	9		
				Vesanto	0		
				Varkaus	66		
				Vieremä	9		



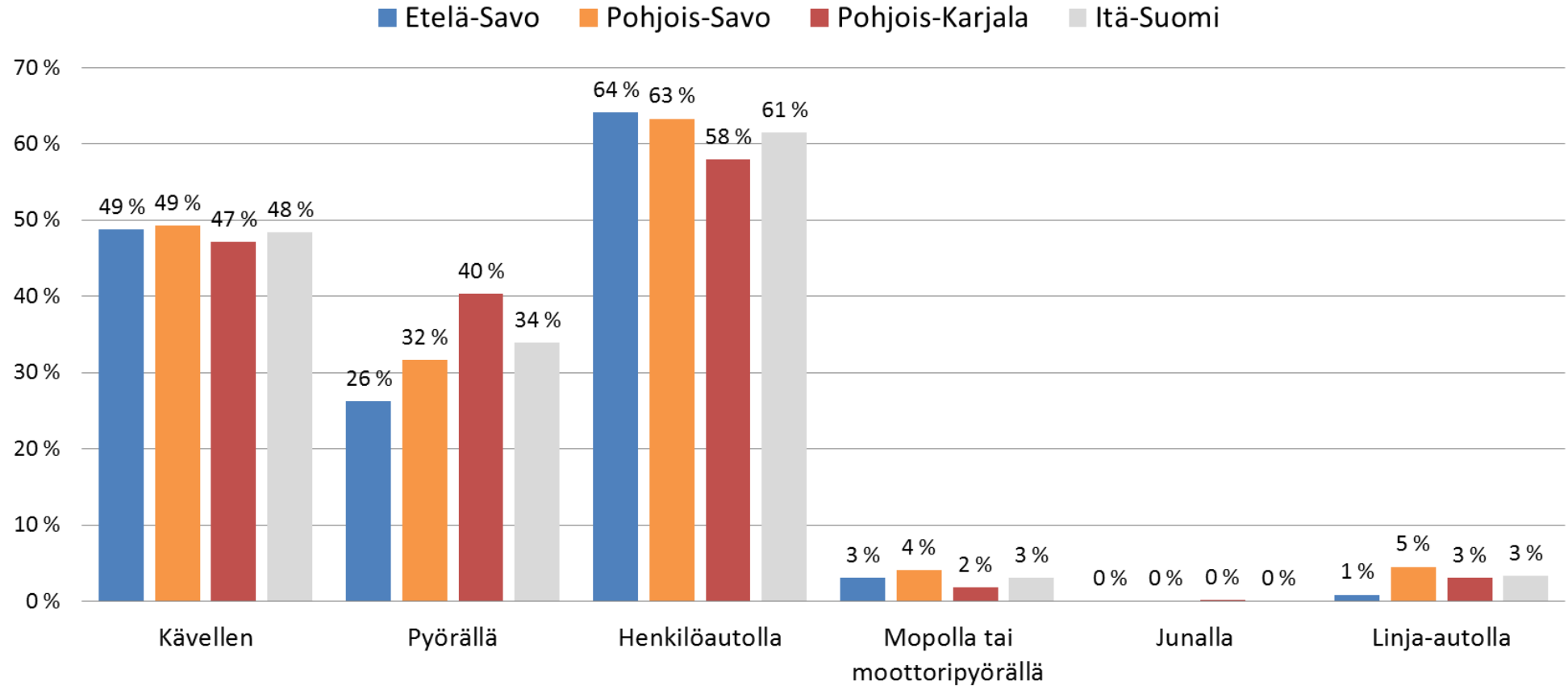
# Vastaajien liikkumisprofiili (kaikki vastaajat)

Kuinka usein teet kesäaikaan arkipäivän matkoja seuraavilla kulkutavoilla?



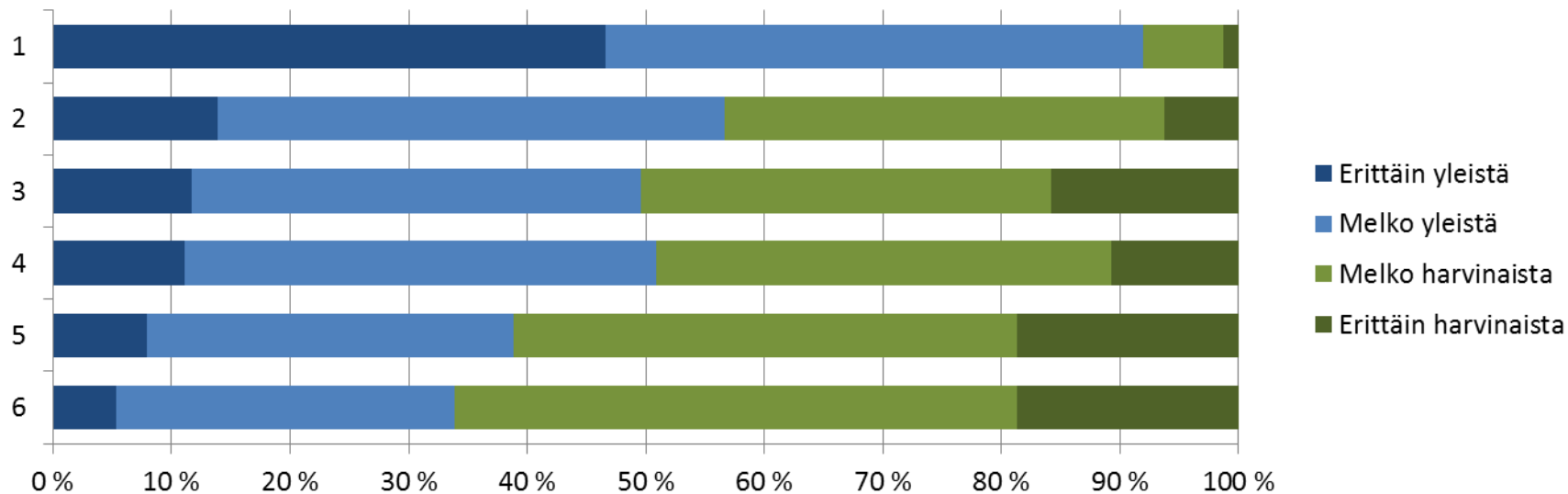
# Vastaajien liikkumisprofiili

Päivittäin tai lähes päivittäin eri kulkutavalla liikkuvien osuus maakunnittain



# Suojatiekäyttäytyminen – jalankulkijat

(kaikki vastaajat)



☹️ **16 %**

Erittäin yleistä vastausten  
%-osuus kaikista  
kysymyksistä (keskiarvo)

**1. Jalankulkijat eivät pimeään aikaan käytä heijastimia, minkä vuoksi heitä on vaikea havaita**

2. Jalankulkijat eivät keskity tien ylittämiseen (keskittyvät johonkin muuhun kuin liikenteeseen)

3. Jalankulkijat eivät uskalla ylittää suojatietä vaikka autoilija antaisi heille tilaa

4. Jalankulkijat eivät ilmaise tienylittämisaietta selkeästi

5. Jalankulkijat tulevat suojatielle piittaamattomasti tai riittävää varovaisuutta noudattamatta

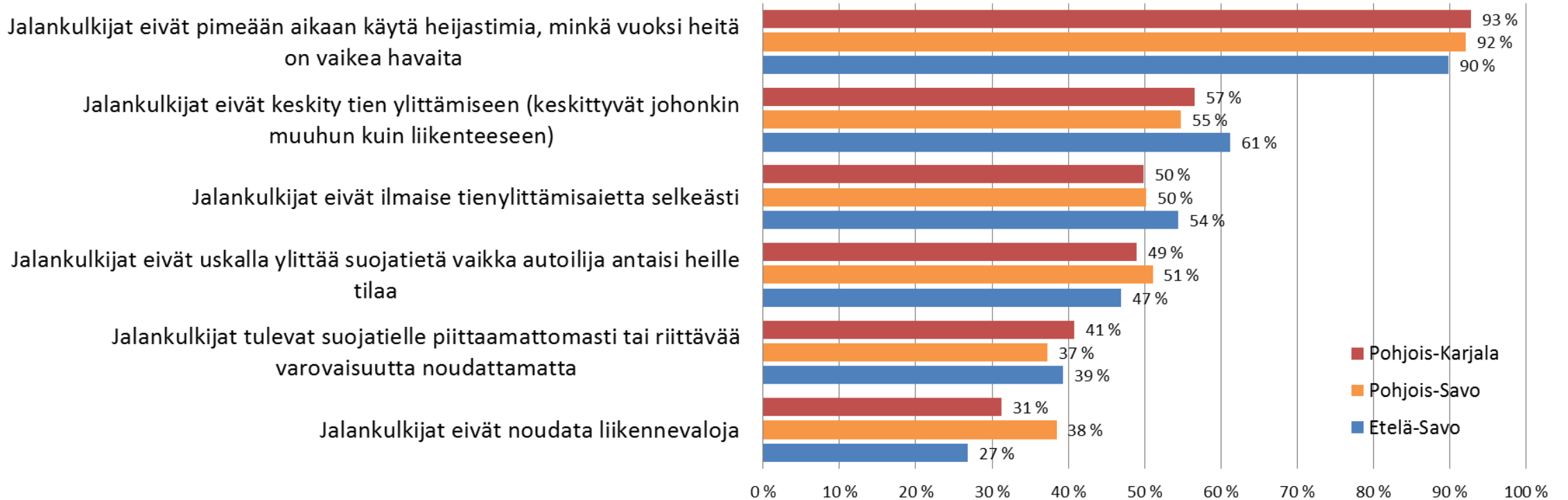
6. Jalankulkijat eivät noudata liikennevaloja

# Suojatiekäyttäytyminen – jalankulkijat

(maakuntien erot)

## Jalankulkijoiden toiminta suojatiellä - maakuntien erot

(Väittämiin erittäin tai melko yleistä -vastanneiden %-osuus)

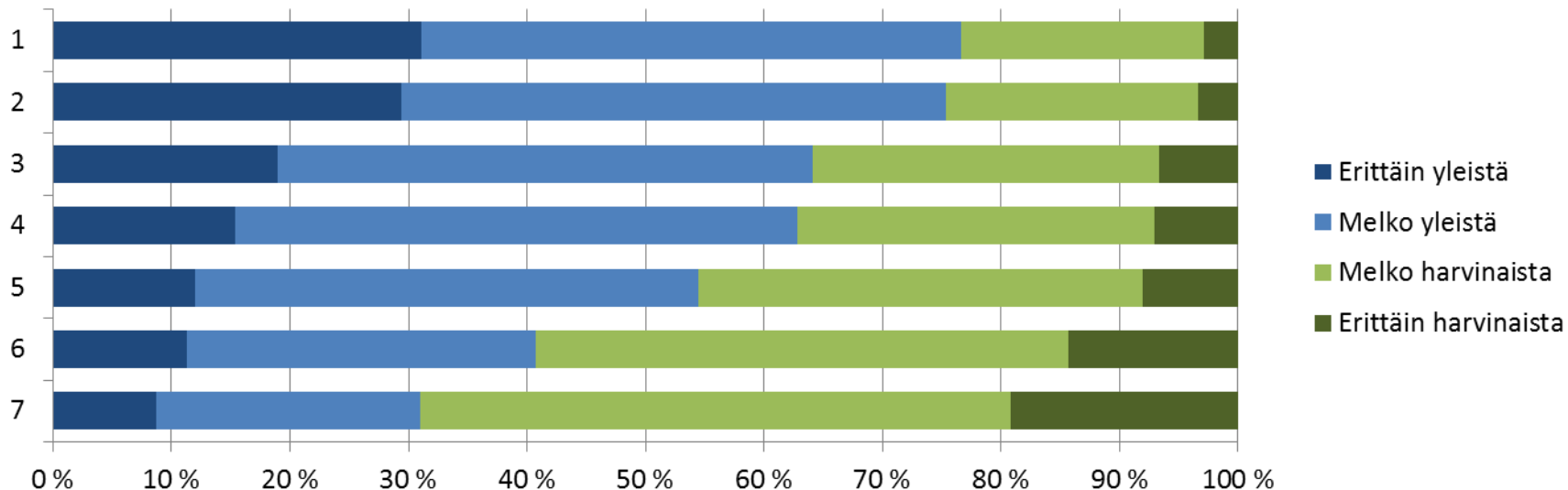


☹️ **ES 17 %**    **PS 15 %**    **PK 17 %**

Erittäin yleistä vastausten %-osuus kaikista kysymyksistä (keskiarvo)

# Suojatiekäyttäytyminen – pyöräilijät

(kaikki vastaajat)



☹️ **18 %**

Erittäin yleistä vastausten  
%-osuus kaikista  
kysymyksistä (keskiarvo)

**1. Pyöräilijät eivät pimeään aikaan käytä riittävästi pyöränvaloja tai heijastimia, minkä vuoksi heitä on vaikea havaita**

**2. Pyöräilijät eivät noudata väistämisvelvollisuutta pyörätien (jatkeen) ja ajoradan risteyksessä**

3. Pyöräilijät tulevat pyörätien jatkeelle riittävää varovaisuutta noudattamatta (vaikka heillä sääntöjen mukaan olisikin etuajo-oikeus)

4. Pyöräilijät eivät noudata tai tiedosta etuajo-oikeuttaan tilanteissa, jossa autoilijalle on liikennemerkkein osoitettu väistämisvelvollisuus

5. Pyöräilijät eivät noudata tai tiedosta etuajo-oikeuttaan kääntyvään ajoneuvoon nähden

6. Pyöräilijät eivät keskity tien ylittämiseen (keskittyvät johonkin muuhun)

7. Pyöräilijät eivät noudata liikennevaloja

# Suojatiekäyttäytyminen – pyöräilijät

(maakuntien erot)

## Pyöräilijöiden toiminta suojatiellä - maakuntien erot

(Väittämiin erittäin tai melko yleistä -vastanneiden %-osuus)



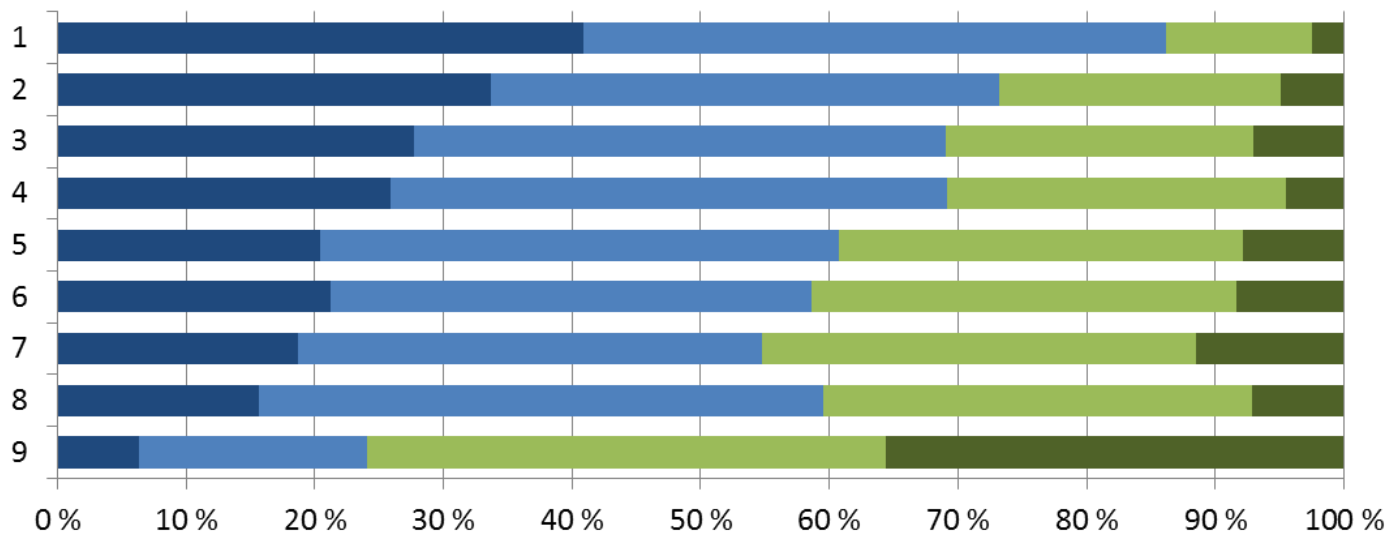
☹️ **ES 19 %**    **PS 16 %**    **PK 21 %**

Erittäin yleistä vastauksen %-osuus kaikista kysymyksistä (keskiarvo)



# Suojatiekäyttäytyminen – autoilijat

(kaikki vastaajat)



☹️ **24 %**

Erittäin yleistä vastausten  
%-osuus kaikista  
kysymyksistä (keskiarvo)

**1. Autoilijat lähestyvät suojatietä liian kovalla vauhdilla (ottaen huomioon väistämismelko)**

**2. Autoilijat eivät päästä jalankulkijaa astumaan suojatielle tai kävelemään siellä esteettä**

3. Autoilijat eivät pysähdy suojatien eteen, vaikka viereisellä kaistalla oleva auto olisi pysähtynyt

4. Autoilijat eivät noudata väistämismelkollisuutta pyörätien ja ajoradan risteyksessä, vaikka heille olisi osoitettu väistämismelkollisuus

5. Autoilijat eivät noudata väistämismelkollisuuttaan kääntyessään risteävälle tielle

6. Autoilijat eivät noudata väistämismelkollisuuttaan pyöräilijöitä ja jalankulkijoita kohtaan liikenneympyröissä

7. Autoilijat eivät kerro kääntymisaikeistaan vilkulla

8. Autoilijat eivät keskity riittävästi ajamiseen ja ympäristön havainnointiin (keskittyvät muuhun kuin liikenteeseen)

9. Autoilijat eivät noudata liikennevaloja

# Suojatiekäyttäytyminen – autoilijat

(maakuntien erot)

## Autoilijoiden toiminta suojatiellä - maakuntien erot

(Väittämiin erittäin tai melko yleistä -vastanneiden %-osuus)

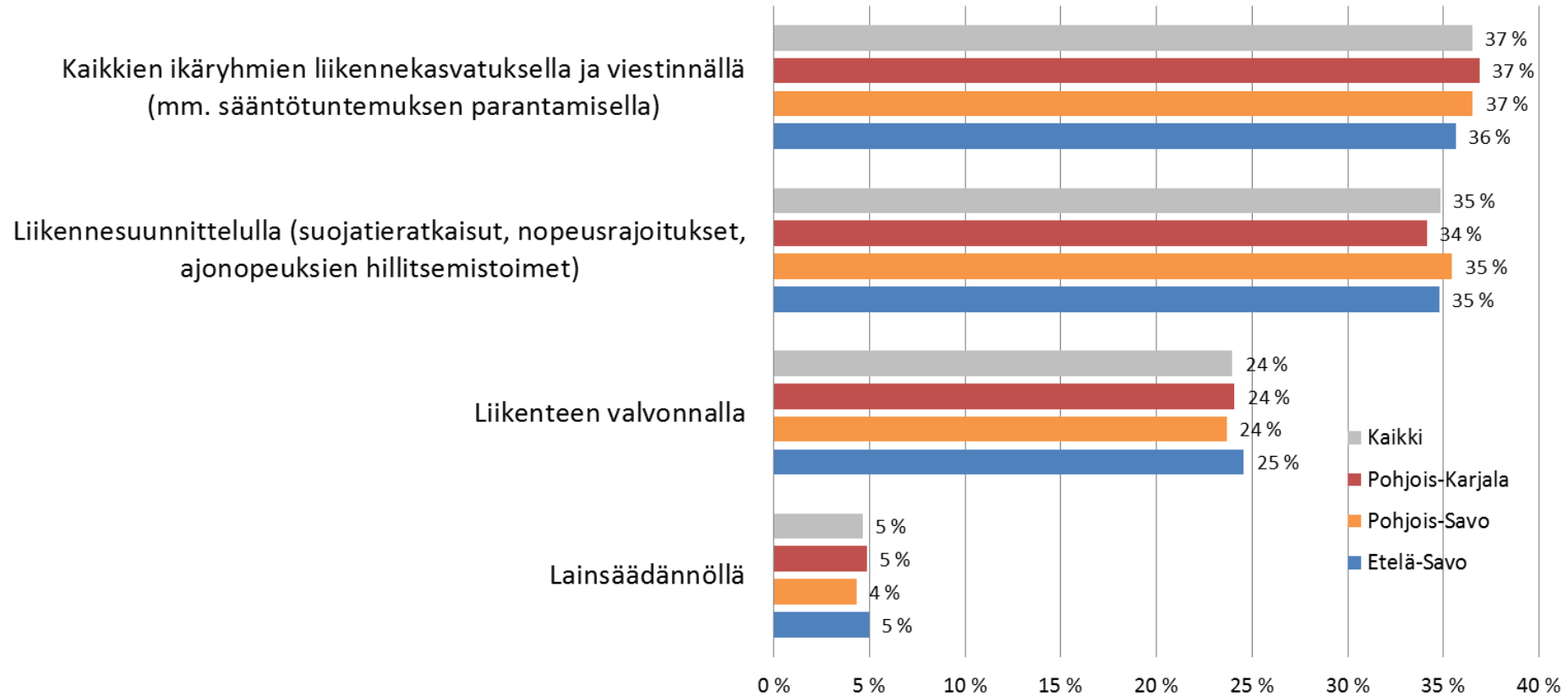


☹️ **ES 23 %**   **PS 24 %**   **PK 24 %**

Erittäin yleistä vastausten %-osuus kaikista kysymyksistä (keskiarvo)

# Suojatiekulttuurin parantamiskeinot

Millä seuraavista asioista on mielestäsi suurin merkitys suojatiekäyttämisen parantamisessa?



# Karttaosion vastaukset

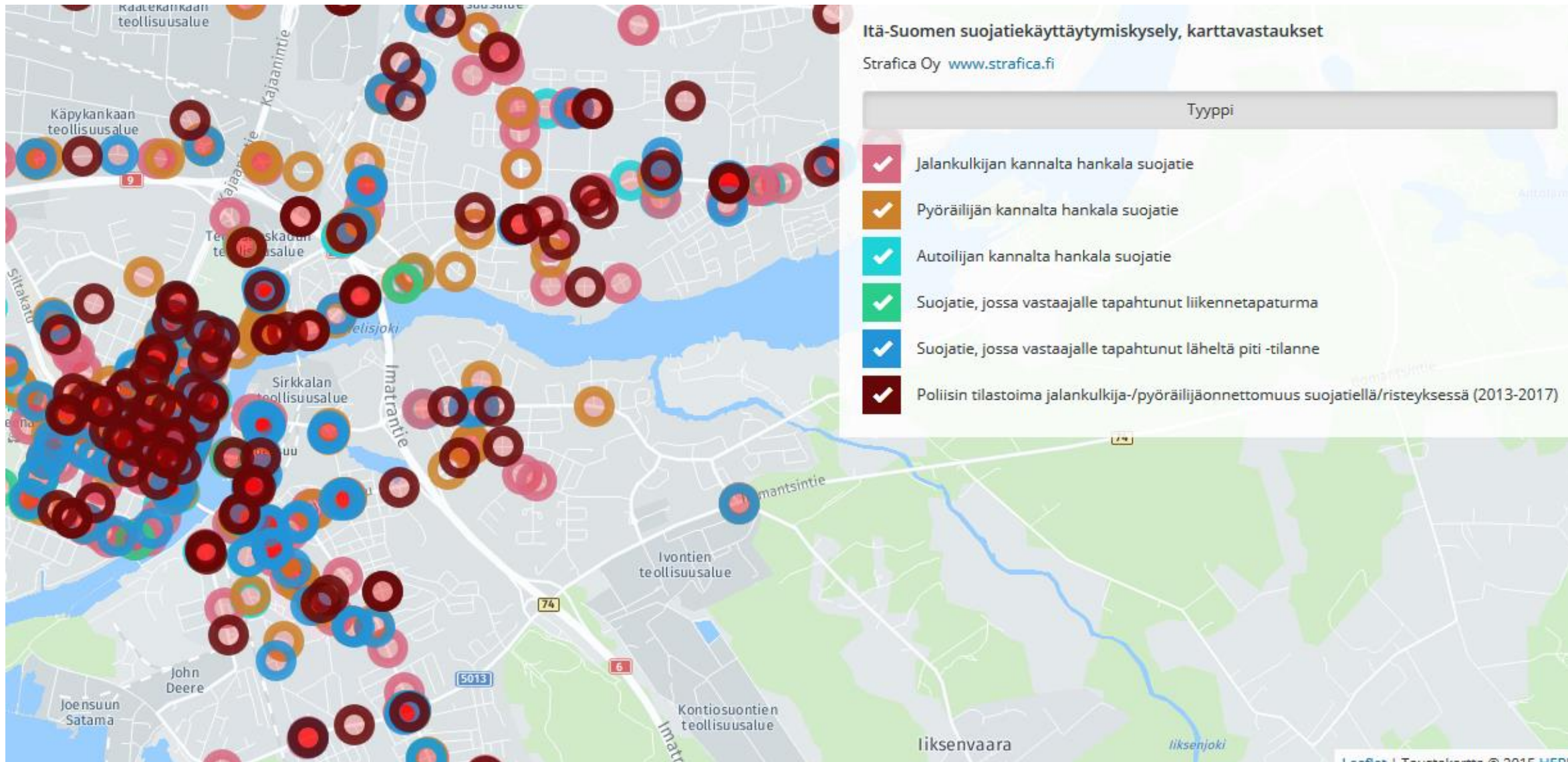
**Karttavastauksia saatiin yhteensä 2 609 kpl**, jotka jakautuivat teemoittain seuraavasti:

- ▼ Autoilijan kannalta hankala suojatie: 467 kpl (18 %)
- ▼ Jalankulkijan kannalta hankala suojatie: 1 123 kpl (43 %)
- ▼ Pyöräilijän kannalta hankala suojatie: 541 kpl (21 %)
- ▼ Suojatie, jossa itselle tapahtunut liikennetapaturma: 38 kpl (1 %)
- ▼ Suojatie, jossa itselle tapahtunut läheltä piti -tilanne: 440 kpl (17 %)

▼ Tutustu kaikkiin karttavastauksiin:

[http://apps.strafica.fi/karpalo/tulokset/suojatiekysely\\_itasuomi/](http://apps.strafica.fi/karpalo/tulokset/suojatiekysely_itasuomi/)





[http://apps.strafica.fi/karpalo/tulokset/suojatiekysely\\_itsuomi/](http://apps.strafica.fi/karpalo/tulokset/suojatiekysely_itsuomi/)

