



Jäätilanekatsaus 11.4.2018

Järvien jäät heikentymässä Etelä-Savossa



Kohvajäätä noin puolet kokonaisjäänpaksuudesta

Etelä-Savon ELY-keskus mittasi jään paksuutta tiistaina 10.4.2018 neljällä järvellä maakunnan etelä- ja länsiosassa. Mittaukset tehtiin 100 metrin etäisyydellä rannasta. Jääpeitteen kokonaispaksuudet vaihtelivat mittauspaikasta riippuen 39-42 cm välillä, josta teräsjään paksuus vaihteli 15-22 cm välillä. Mittauskohteissa jäät olivat 5-12 cm ohuempia huhtikuun keskimääräiseen jäänpaksuuteen nähden riippuen havaintopaikasta.

Jään paksuus ei kerro välttämättä jään kantavuudesta. Heikomman kohvajään osuus kokonaisjänpaksuudesta oli mittauskohteissa noin puolet. Enimmillään sitä oli Pertunmaan Peruedellä, jossa kohvajäätä oli vajaa 2/3 kokonaisjänpaksuudesta. Kohvajää oli mittauskohteissa pehmennyt etenkin iltpäivällä. Jääkerrosten välissä oli mittauskohteissa havaittavissa vesikerros. Alimpana olevan teräsjäänkin laatu on alkamassa heikentyä.

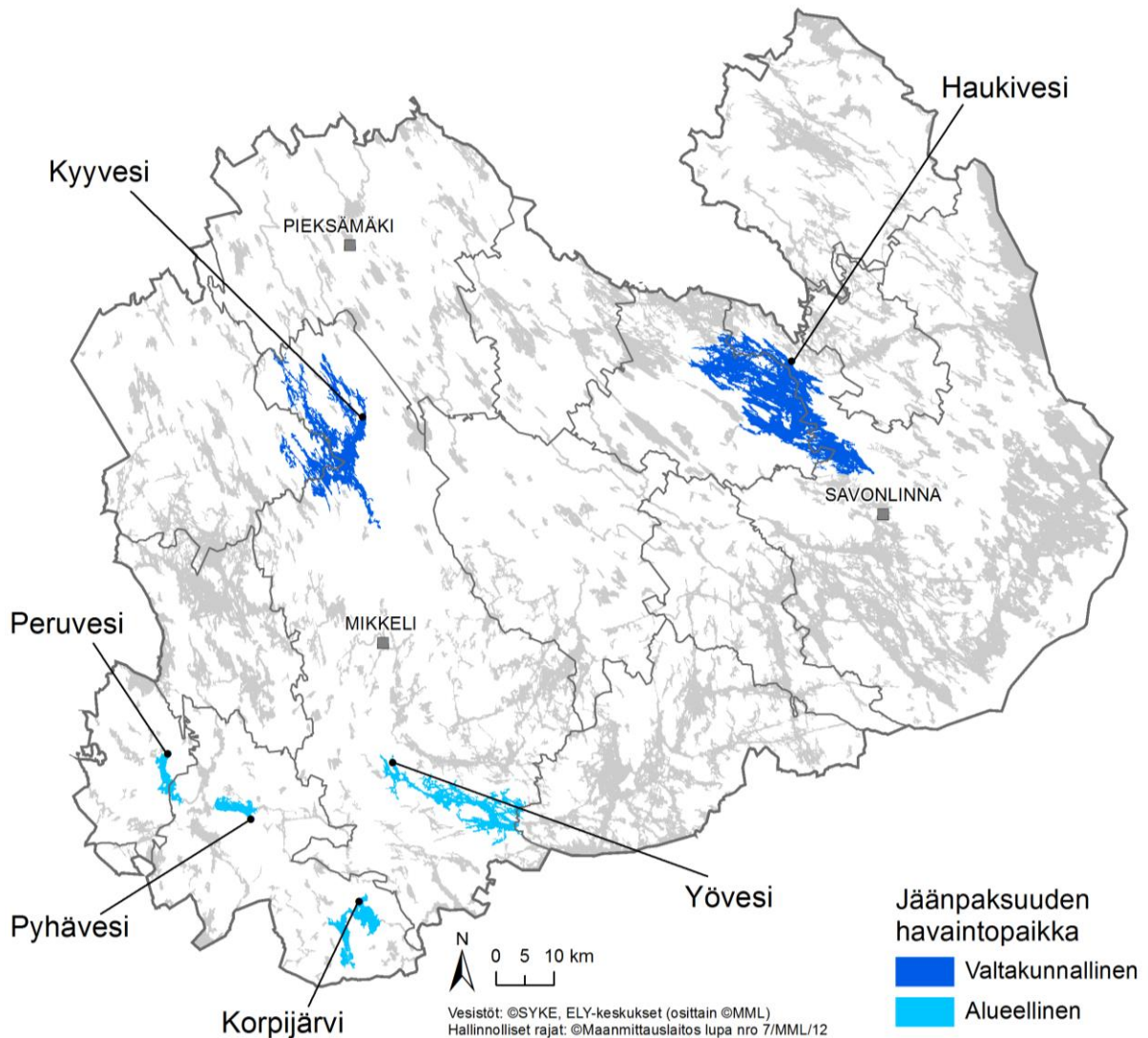
Valtakunnallisista jäähavaintopaikoista Haukivuoren Kyyvedellä kokonaisjänpaksuus oli 10.4. mittauksessa 49 cm. Haukivedellä Savonlinnan Oravissa lukemat olivat vastaavasti 48 cm. Jäänpaksuus oli mittauspaikoissa ajankohdan keskiarvon tasolla. Mittaukset tehdään valtakunnallisilla havaintopaikoilla 10 päivän välein. Seuraava mittauspäivä on 20.4.

Ilmoitetut jäänpaksuudet eivät milloinkaan kerro kyseisen järven koko jäätilannetta, vaan pelkästään yhden tutkimuskohteen tuloksen. Mittauspaikat ovat korkeintaan 100 metrin etäisyydellä rannasta, eivätkä näin ollen kuvaa selkävesien jäätilannetta. Mittauskohteet eivät myöskään sijaitse salmissa eivätkä virtapaikoissa.

Jäänmittaustulokset 10.4.2018

Kunta, kylä	Järvi	Jään kokonaispaksuus, cm (10.4.2018)	Huomioita
Mikkeli, Ristiina	Yövesi, Kissalahti	40	Teräsjää 20 cm, kohvajää 20 cm
Mäntyharju, Tommola	Korpijärvi	39	Teräsjää 19 cm, kohvajää 20 cm
Mäntyharju, Kirkonkylä	Pyhävesi	42	Teräsjää 22 cm, kohvajää 20 cm
Pertunmaa, Lihavanpää	Peruvesi	40	Teräsjää 15 cm, kohvajää 25 cm

Jäämittauskohteet kartalla



Vesisade ja auringon säteily haurastuttavat jään pintaa

Vesisateet ja auringon säteily ovat sulattaneet lumen jään päältä monin paikoin lähes kokonaan ja pääsevät nyt heikentämään kohvajäätä, joka on muutenkin teräsjäätä heikompaa. Aamupakkasilla jää tuntuu kovalta mutta iltapäivällä aurinko on jo pehmentänyt sitä ja kantavuus on heikentynyt. Tänä talvena kohvajään osuus on ollut melko suuri ja jäät tavanomaista huonolaatuisempia, jolloin ne myös heikentyvät keväällä nopeammin.

Sääennusteen mukaan ilman lämpötila seuraavan viikon aikana ylittää 10 astetta useampana päivänä. Yöaikaan on vielä odotettavissa pientä pakkasta. Jäiden haurastuminen kiihtyy entisestään siinä vaiheessa kun öisin ei ole pakkasta.

Kevään eteneminen alkaa näkyä jo rannoillakin. Etenkin maakunnan länsi- ja lounaisosissa on havaittavissa sulapaikkoja rannan tuntumassa.

Järvien vedet ovat monin paikoin jo ennestään korkealla ja viime aikoina lumen sulaminen on ollut voimakasta, joten ojien ja purojen virtaamat järviin ovat suuria ja kasvussa. Tämä tulee huomioida jäällä liikuttaessa.

Oikeat varusteet mukaan jäälle

Jäällä liikuttaessa on pidettävä mukana jäänaskaleita, joiden avulla voi vetää itsensä takaisin jäälle. Hyvä apuväline on myös tukeva keppi, jolla voi kokeilla jään laatua sekä auttaa hädän tullen itseään ja toisia. Heittoliinan voi tarvittaessa nopeasti heittää auttajalle tai autettavalle. Kelluntapuvut ja -takit sekä pelastusliivit suojaavat viimalta ja helpottavat onnettomuuden sattuessa pelastautumista. Jäällä liikuttaessa kannattaa aina pitää mukana myös pilliä, koska sen ääni kuuluu huutoa kauemmaksi.

Linkit

[Vesistöjen jäänpaksuus -havaintokartta](#)

[Järvien jäänpaksuuden ennustekartta](#)

[Jään kantavuus mitataan teräsjään mukaan](#)

[Kansalaishavaintoja jäätilanteesta](#) (Järviwiki)

[Suomen vesistöjen jääolot –julkaisu](#) (Korhonen 2005)

[Jäistä pelastautuminen](#) (Suomen uimaopetus- ja hengenpelastusliitto)

Lisätietoja

Vesienhoidon asiantuntija Juho Kotanen, Etelä-Savon ELY-keskus, p. 0295 024 192

Suunnittelija Matti Tissari, Etelä-Savon ELY-keskus, p. 0295 024 235

NÄKYMIÄ HUHTIKUU | 2018

JÄÄTILANNEKATSAUS

Etelä-Savon elinkeino-, liikenne- ja ympäristökeskus

11.4.2018

www.ely-keskus.fi/julkaisut | www.doria.fi/ely-keskus