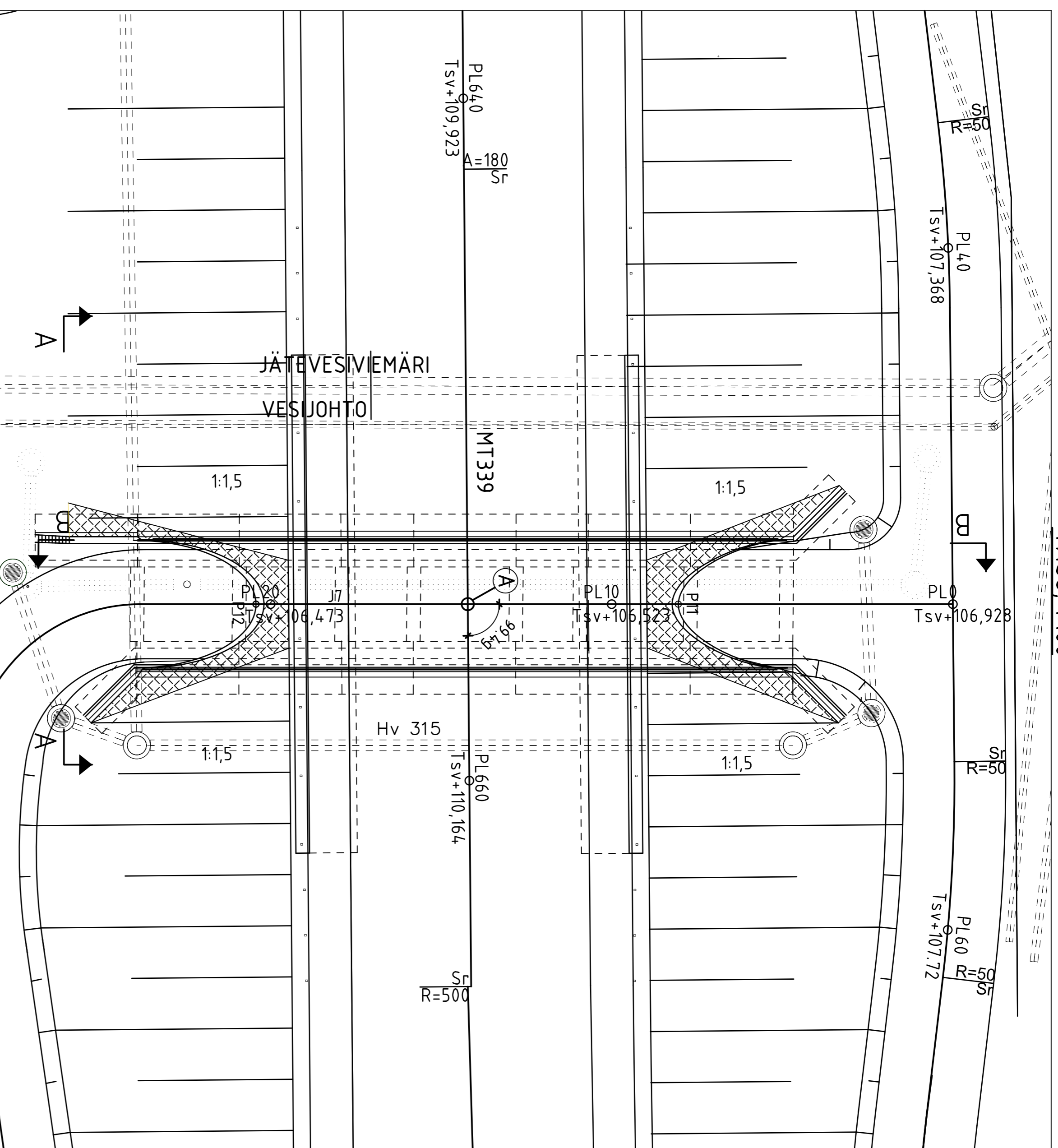
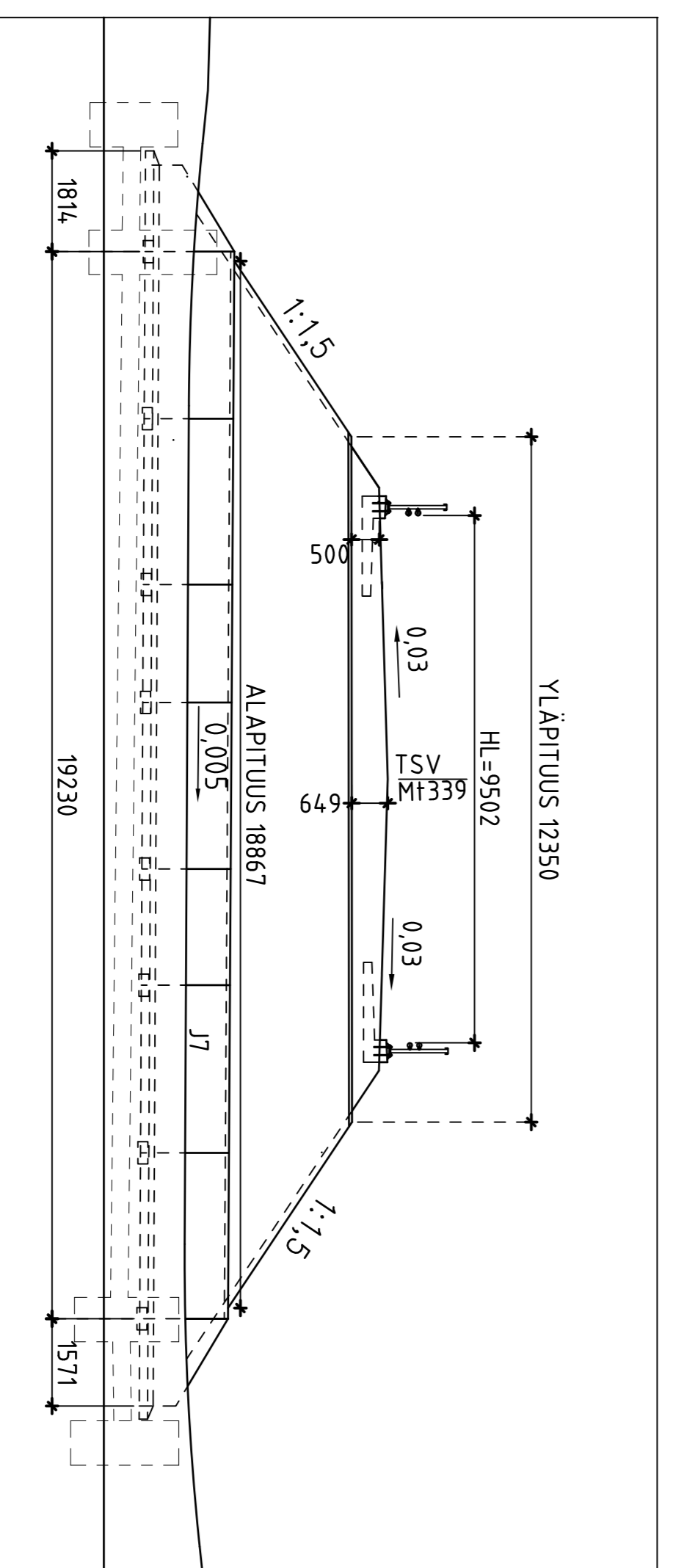


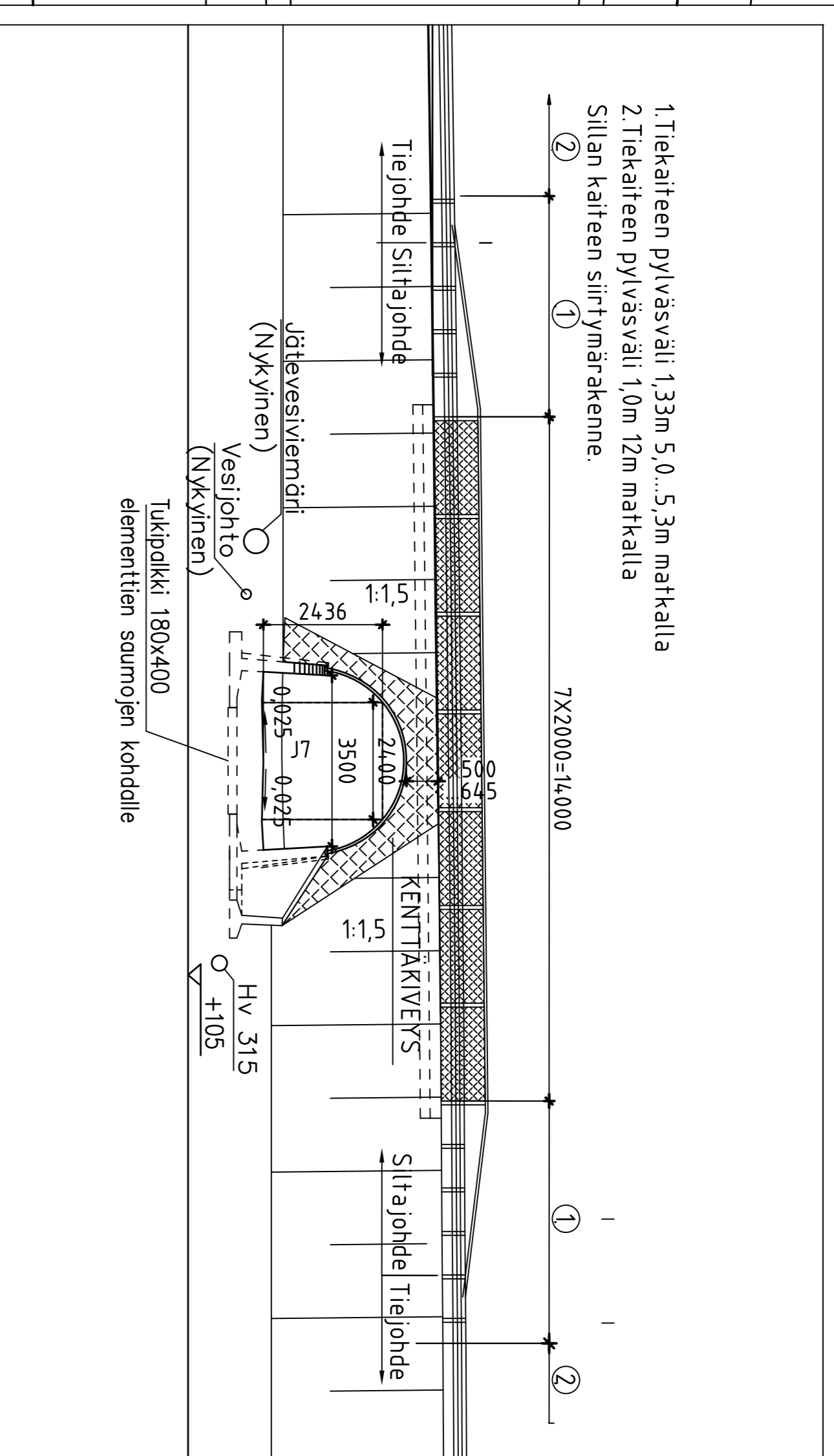
TASO 1:100



LEIKKAUS B-B, 1:100



LEIKKAUS A-A, 1:100



PÄÄPISTEET:

PISTE	X	Y
P11	6818352,576	24496945,503
P12	6818340,448	24496943,024

SUUNNITTELUKÄYTTÖKÄ: 50v.

BETONI: R003, R1, C35/45-3, P50, cnom=50mm

AALLISET TERAASUT: KAS-352 (Runtel) tai vast. Kuumasinkitys standardin SFS-EN 103646 mukaisesti, teräksen myötöraja >275 N/mm<sup>2</sup>.

OLOSUHDELUOKKA 2: Antura a=2,0m  
Pitken pään suojaus kumiprotiilla

OLOSUHDELUOKKA 1: Ulkopuoli

LIKENNELUOKKA 1: Sisäpuoli

KANNEN PINNARAKENNE: Tiesuunnitelman mukaan

LUSKAKERHOKSET: Ympäristösuunnitelman mukaan

VALAISTUS: Valaistussuunnitelman mukaan.

KENTTÄVIKKEET: Silko 2,918 mukaan.

KAIDE: TieH2-sillankaide, piir. R15/DK H2-1 mukaan

KULMA-TUKIMUURI: Korkea kulmatukimuri, piir. R15/DK H2-21 mukaan

KORKEUSJÄRJESTELMÄ: N2000

KOORDINAATTIJÄRJESTELMÄ: ETRS-GK24

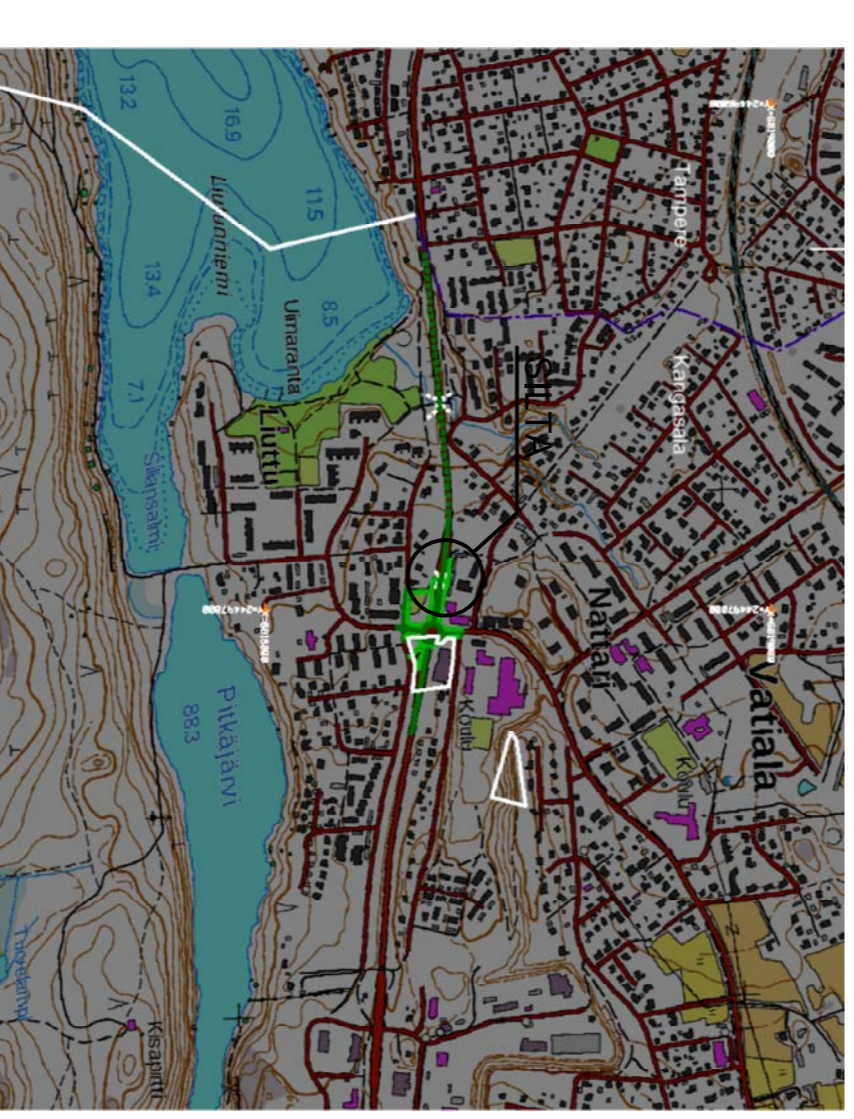
KIINTOPISTE:

RISTEYSKOHTA: A M339 PL654,8273 Tsv +110,114

J7 PL14,219 Tsv +106,497

X = 6818346,529

Y = 24496944,275



HIKRIKI	PVM	HOUDOS	TEHNIT	TARKASTAJAT
<b>Maantien 339 parantaminen Vatalan kiertoliitymällä</b>				
<b>Tiesuunnitelma</b>				
HÄNKE				
SILAN NIMI	TOOSIN ALIKULKUKÄYTTÄVÄ, KANGASALA			
JÄ KILNIN TYPPI	TERÄKSINEN KAARISILTA (HOIVISILTA KAS)			
PIINUSTUS	PÄÄPIIRUSTUS			
#VA	3,5m	HL	9,5m	
KUORVA	LM1, LM3 /6.12.2017	VINDUS	0,6g	
SUUNNITTELU				
<b>Finmap</b>		<b>Infra</b>		
Kangasalan kunta		Erikois- ja yhteistyökeskus		
Sillansuunnittelu	Prkannan ELY	TARK. HYV.		
PIIRI: IS3208	Hakko Hilli			
SUUNN. IS3208	Hakko Hilli			
TARK.				
Geotekninen suunnittelu				
TARK.				
KITTA				
KITTA	1:100			15T-S1