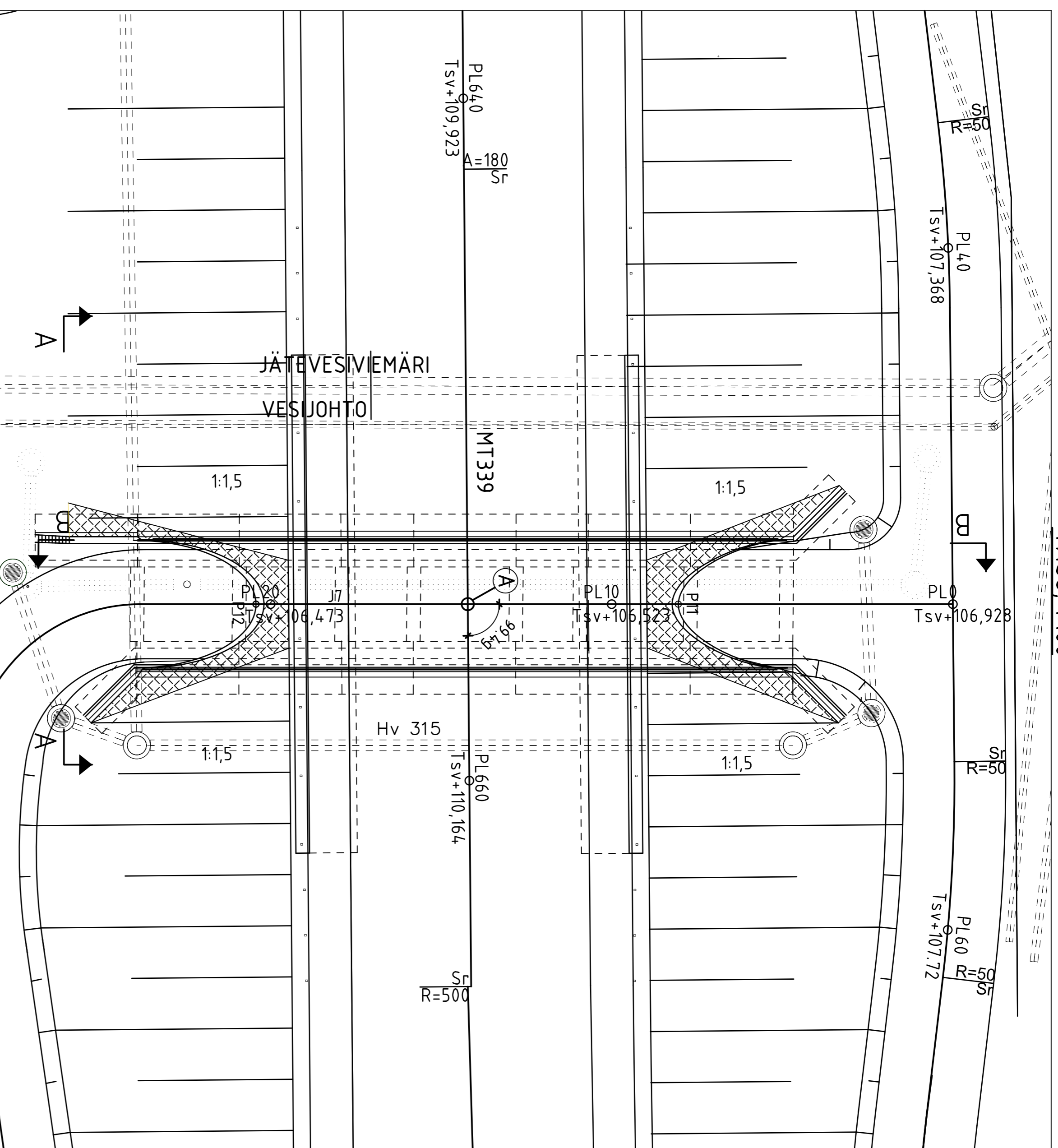
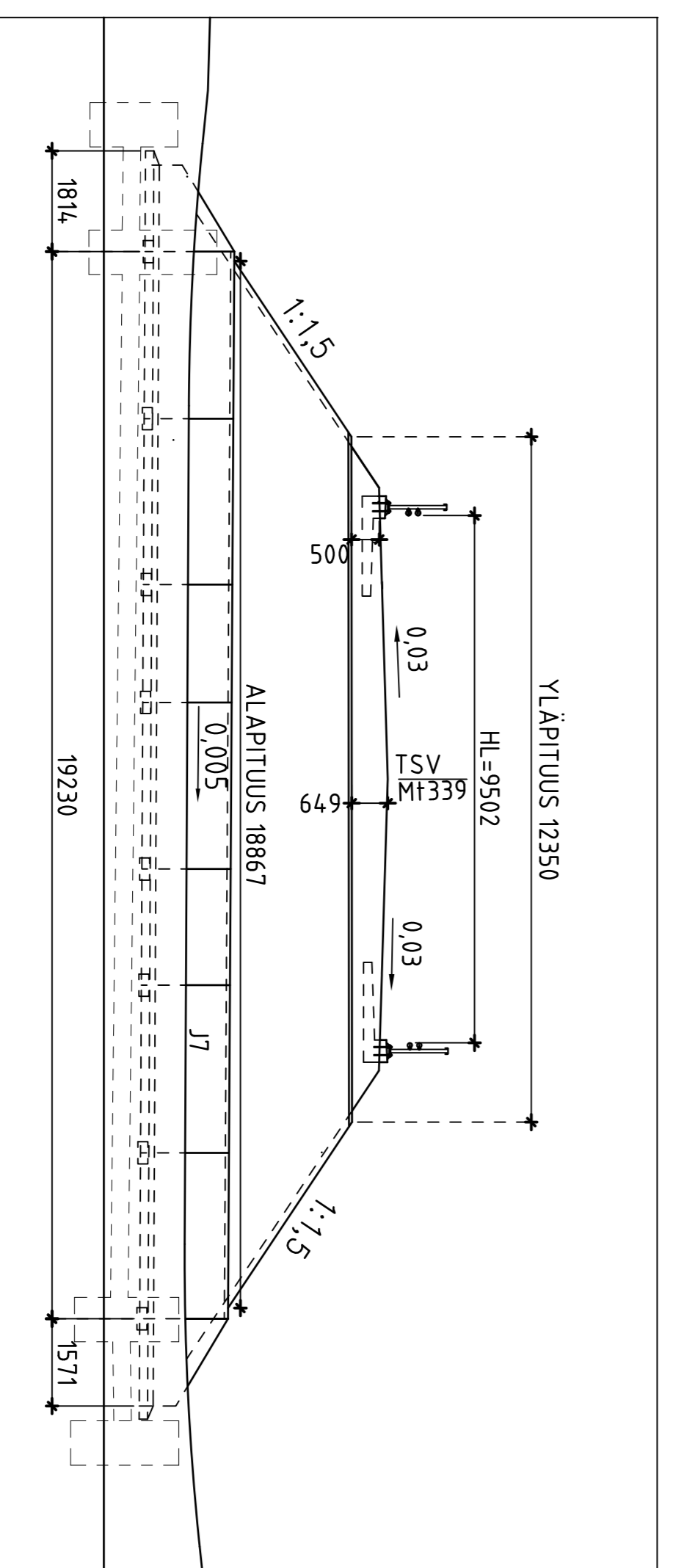


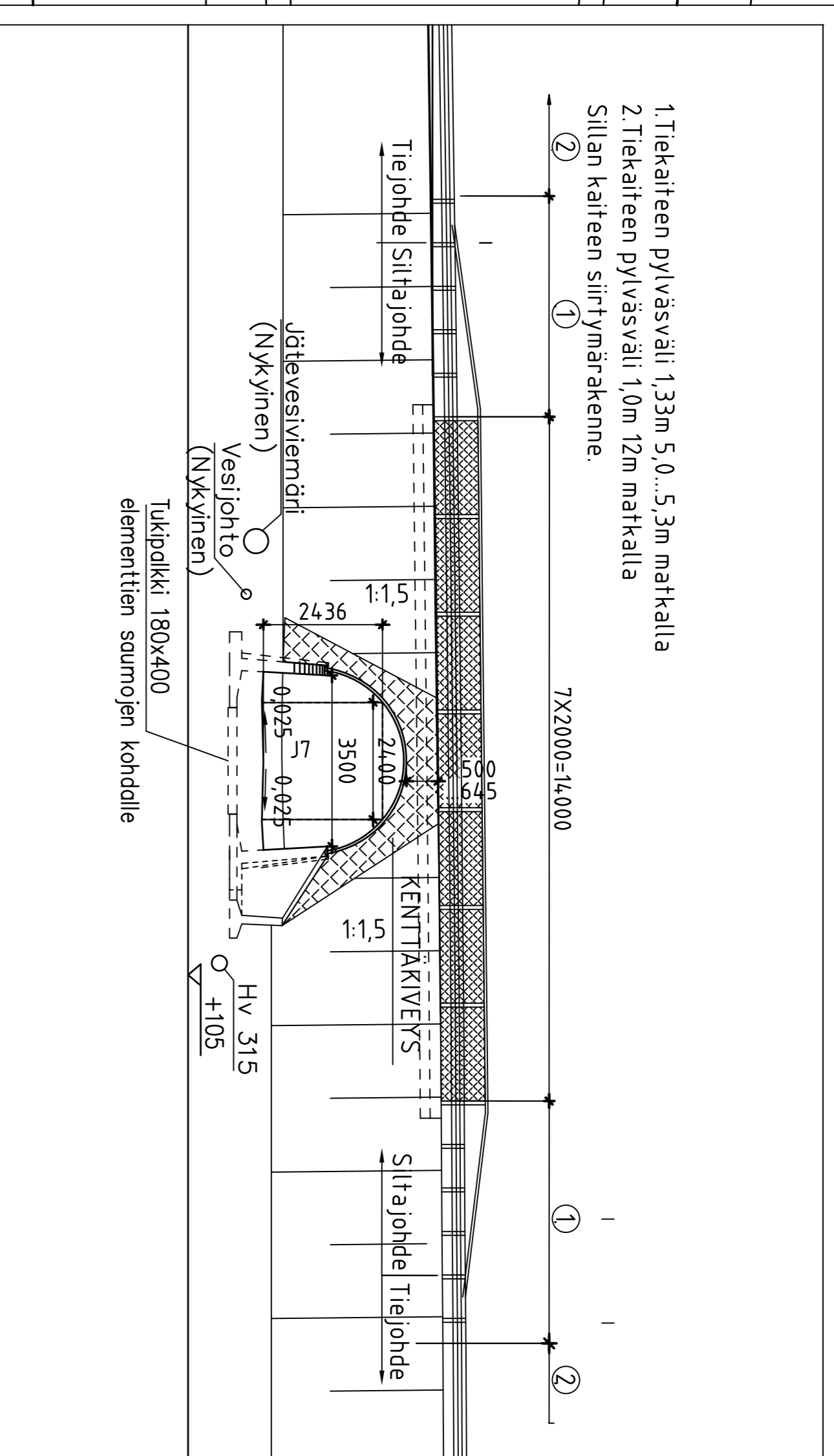
TASO 1:100



LEIKKAUS B-B, 1:100



LEIKKAUS A-A, 1:100



SUUNNITTELUKÄYTTÖKÄ: 50v.

BETONI: R003, R1, C35/45-3, P50, cnom=50mm

AALLISET TERÄSPUTKITYYPPI KAS-352 (Runtec) tai vast. Kuumasinkitys standardin SFS-EN 103646 mukaisesti, teräksen myötöraja >275 N/mm².

Autura a=2,0m
Pitken pään suojaus kumiprofiililla

OLOSUHDELUOKKA 2: Ulkopuoli

OLOSUHDELUOKKA 1: Sisäpuolen

LIKENNELUOKKA 1

KANNEN PINNARAKENNE: Tiesuunnitelman mukaan

LUSKAKERHOUKSET: Ympäristösuunnitelman mukaan

VALAISTUS: Valaistussuunnitelman mukaan.

KENTTÄKIVEKSET: Silko 2.918 mukaan.

KAIDE: TIEH H2-sillankaide, piir. R15/DK H2-1 mukaan

korkea suojaverkko piir. R15/DK H2-7 mukaan

KULMA-TUKIMUURI: Korkea kulmatukimuri piir. R15/DK H2-21 mukaan

KORKEUSJÄRJESTELMÄ: N2000

KOORDINAATTIJÄRJESTELMÄ: ETRS-GK24

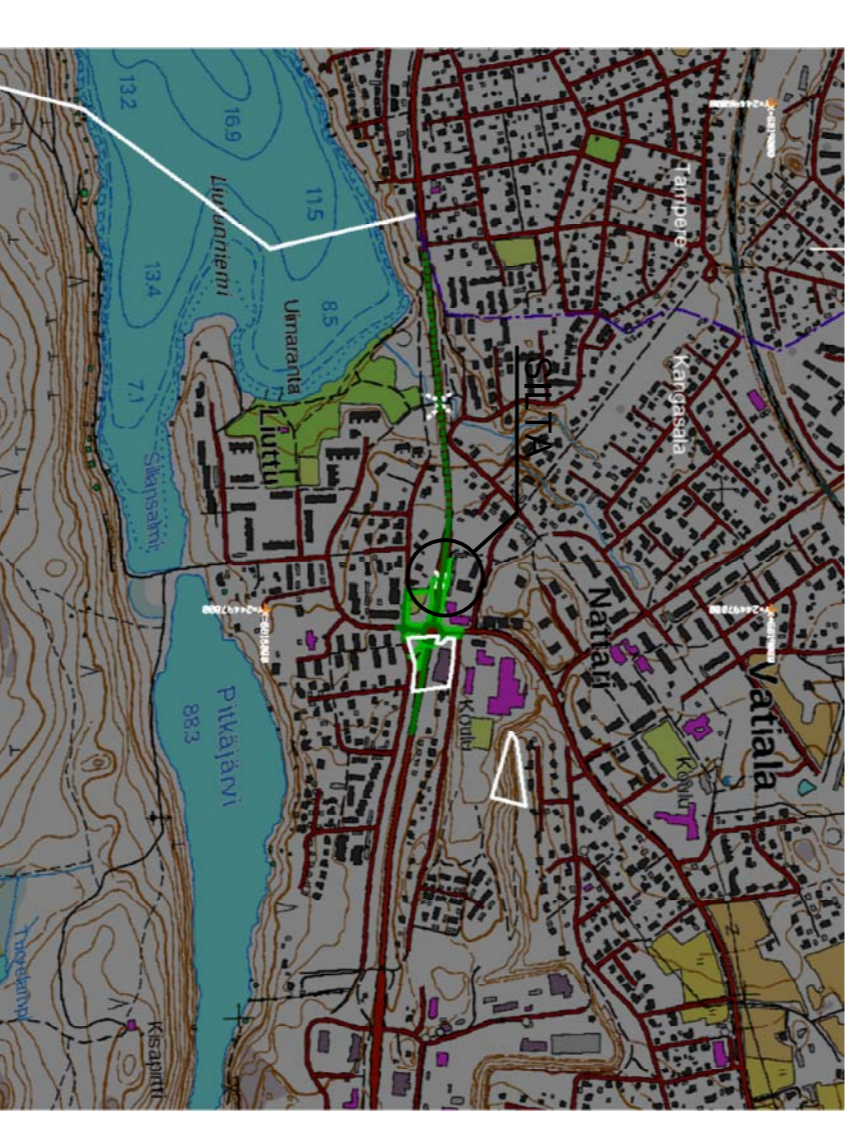
KIINTOPISTE:

RISTEYSKOHTA: A M339 PL654,8273 Tsv +110,114

J7 PL14,219 Tsv +106,497

X = 681834,6,529

Y = 244,96944,275



PÄÄPISTEET:

PISTE	X	Y
P11	6818352,576	244,96945,503
P12	6818340,448	244,96943,024

HIKRIKI	PVM	HOUDOS	TEHNIT	TARKASTAJAT
Maantien 339 parantaminen Valtian kiertoliitymällä				
Tiesuunnitelma				
HÄNKE				
SILAN NIMI	TOOSIN ALIKULKUKÄYTTÄVÄ, KANGASALA			
JÄ KILNIN TYPPI	TERÄKSINEN KAARISILTA (HOIVISILTA KAS)			
PIINUSTUS	PÄÄPIIRUSTUS			
#VA	3,5m	HL	9,5m	
KUORVA	LM1, LM3 /6.12.2017	VINDUS	0,6g	
SUUNNITTELU				
Finmap		Infra		
Sillansuunnittelu	Kangasalan kunta	Erikois-, liikenne- ja ympäristökeskus		
PIIRI	15.03.2018	Maakohti	Pirkanmaan ELY	
SUUNNITTELU	15.3.2018	Maakohti		
TARK.				
Geotekninen suunnittelu				
TARK.				
KITTA				
KITTA	1:100	PIIRI	NB0	15T-S1