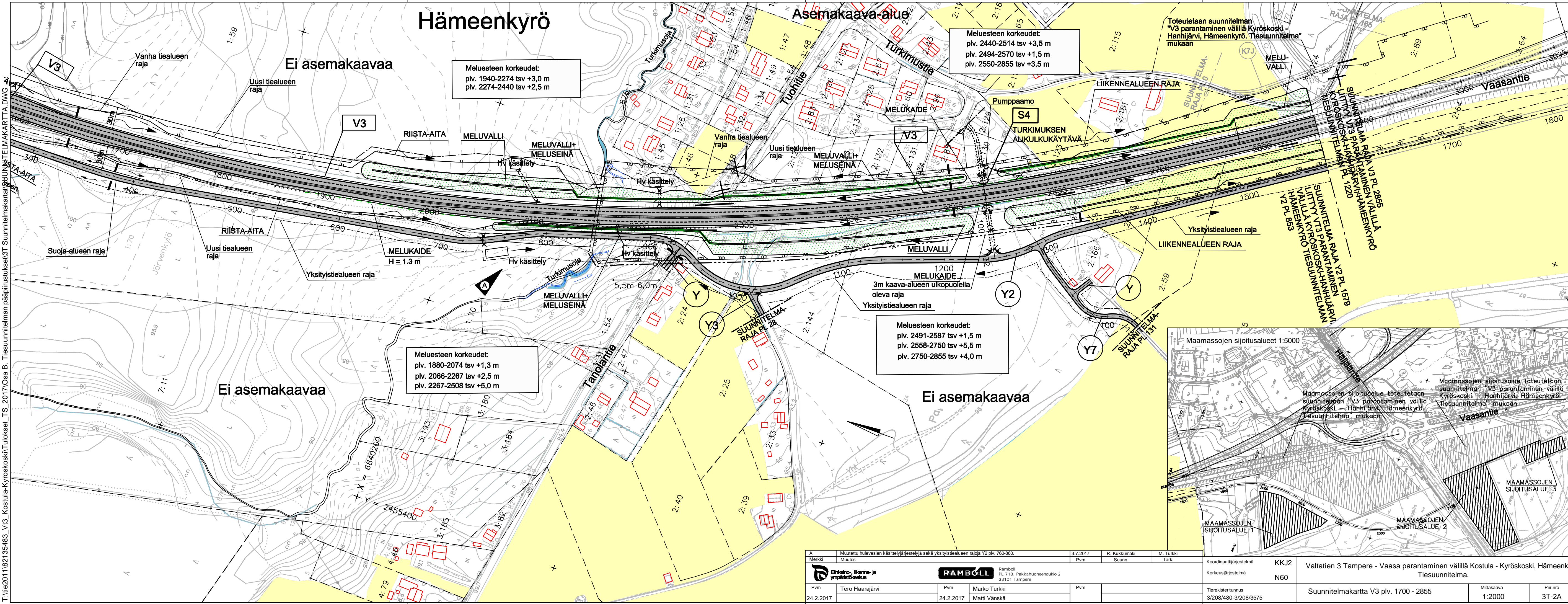


# Hämeenkyrö



Meluesteen korkeudet:  
plv. 1940-2274 tsv +3,0 m  
plv. 2274-2440 tsv +2,5 m

Meluesteen korkeudet:  
plv. 2440-2514 tsv +3,5 m  
plv. 2494-2570 tsv +1,5 m  
plv. 2550-2855 tsv +3,5 m

Meluesteen korkeudet:  
plv. 1880-2074 tsv +1,3 m  
plv. 2066-2267 tsv +2,5 m  
plv. 2267-2508 tsv +5,0 m

Meluesteen korkeudet:  
plv. 2491-2587 tsv +1,5 m  
plv. 2558-2750 tsv +5,5 m  
plv. 2750-2855 tsv +4,0 m

Toteutetaan suunnitelman  
"V3 parantaminen välillä Kyröskoski -  
Hanhijärvi, Hämeenkyrö. Tiesuunnitelma"  
mukaan

SUUNNITELMA RAJAN V3 PL 2855  
LITTY V3 PARANTAMISEN VALLILLA  
KIRKOSKA-HANHIJÄRVI  
KESJUNNITELMAN PL 1220

Maamassojen sijoitusalueet 1:5000

Maamassojen sijoitusalue toteutetaan  
suunnitelman "V3 parantaminen välillä  
Kyröskoski - Hanhijärvi, Hämeenkyrö."  
Tiesuunnitelma mukaan

Maamassojen sijoitusalue toteutetaan  
suunnitelman "V3 parantaminen välillä  
Kyröskoski - Hanhijärvi, Hämeenkyrö."  
Tiesuunnitelma mukaan

|  |   |                    |              |                                       |                      |                                       |                      |
|--|---|--------------------|--------------|---------------------------------------|----------------------|---------------------------------------|----------------------|
| A  | Muutettu hulevesien käsittelyjärjestelyä sekä yksityistiealueen rajoja Y2 plv. 760-860. | 3.7.2017           | R. Kukkumäki | M. Turkki                             |                      |                                       |                      |
| Merkki   | Muutos  | Pvm                | Suunn.       | Tark.                                 |                      |                                       |                      |
|  |   |                    |              |                                       |                      |                                       |                      |
| Pvm  | Tero Haarajärvi   | Pvm                | Marko Turkki | Pvm                                   |                      |                                       |                      |
| 24.2.2017  |   | 24.2.2017          | Matti Vänskä |                                       |                      |                                       |                      |
| Koordinaattijärjestelmä  | KKJ2  | Korkeusjärjestelmä | N60          | Tierikisteritunnus                    | 3/208/480-3/208/3575 | Suunnitelmakartta V3 plv. 1700 - 2855 | Mittakaava<br>1:2000 |
| Valtatien 3 Tampere - Vaasa parantaminen välillä Kostula - Kyröskoski, Hämeenkyrö. Tiesuunnitelma. |   |                    |              | Suunnitelmakartta V3 plv. 1700 - 2855 |                      |                                       |                      |
|  |   |                    |              | Mittakaava<br>1:2000                  |                      | Piiri no<br>3T-2A                     |                      |

T:\file2011\82135483\_V13\_Kostula-Kyröskoski\Tulokset\_TS\_2017\Osa B. Tiesuunnitelman pääpiirustukset\3T\_Suunnitelmapaketti\SUUNNITELMAKARTTA.DWG