



Elinkeino-, liikenne- ja ympäristökeskus  
Närings-, trafik- och miljöcentralen  
Centre for Economic Development, Transport and the Environment

# SOTE-alan ammattien tarkastelu - maaliskuu 2019

Tutkija Timo Aulanko  
Uudenmaan ELY-keskus





## Tarkastelun periaatteet

- Ammattibarometri:
  - Barometri antaa TE-toimiston henkilöasiakas- ja yrityspuolen asiantuntijoista/esimiehistä koostuvien paneelien näkemyksen yksittäisten ammattinimikkeiden työmarkkinatilanteen nykytilasta ja kehityksestä lähitulevaisuudessa. Arviot perustuvat asiakastyönkautta saatuihin kokemuksiin ja tilastoihin.
- Tilastot:
  - Tilastoissa on suhteutettu toisiinsa TEM:n tietoja työttömistä työnhakijoista kuukauden lopussa ja avoimista työpaikoista kuukauden aikana
  - Tiedot ovat kuviosta riippuen joko (vajaa-)vuosikeskiarvoja tai viimeisimpiä kuukausitietoja
  - TEM tilastoissa työttömäksi lasketaan työllisyyskoodilla 02 Työtön ja 03 Lomautettu olevat työnhakijat





## Yhteenveto

- Suurin osa sote-alan ammateista luokitellaan Ammattibarometrissa edelleen pula-ammateiksi
- Avoimien työpaikkojen määrä kasvanut merkittävästi alkuvuoden 2019 aikana erityisesti sairaanhoitajien ja lähihoitajien ammateissa





# Sote-alan ammattien tarkastelu

(Lähde: TEM / Ammattibarometri)

Ammatit 4-numerotasolla	I/2016	II/2016	I/2017	II/2017	I/2018	II/2018	I/2019
2211 - Yleislääkärit	5	5	4	4	4	4	4
2212 - Ylilääkärit ja erikoislääkärit	5	5	4	4	4	4	4
2221 - Ylihoitajat ja osastonhoitajat	5	5	4	4	4	4	4
2261 - Hammaslääkärit	4	5	5	4	5	5	4
2266 - Kuulontutkijat ja puheterapeutit	5	5	5	4	5	5	5
2635 - Sosiaalityön erityisasiantuntijat	4	4	4	5	4	4	4
3212 - Bioanalyytikot (terveydenhuolto)	3	3	4	4	4	4	4
3213 - Farmaseutit	3	3	3	3	3	3	3
3221 - Sairaanhoidaja ja terveydenhoitaja	4	4	4	4	4	4	4
3251 - Suuhygienistit	4	4	4	4	4	4	4
3255 - Fysioterapeutit ym.	3	3	3	3	3	3	3
3258 - Sairaankuljetuksen ensihoitajat	3	3	3	3	3	3	3
3259 - Muut luokittelemattomat terveydenhuollon asiant.	3	3	3	3	3	3	4
5311 - Lastenhoitotyöntekijät	3	4	4	4	4	4	4
5321 - Lähihoitajat	4	4	4	4	4	4	4
5322 - Kodinhoitajat (kotipalvelutoiminta)	4	4	5	5	5	4	4
5329 - Muut terveydenhuoltoalan työntekijät	3	3	3	3	3	3	3

5 = Paljon pulaa hakijoista

4 = Pulaa hakijoista

3 = Tasapano

2 = Liikaa hakijoita

1 = Paljon liikaa hakijoita



# Yhteenveto sote-alan avoimista paikoista ja työttömistä vuonna 2018 (Lähde: TEM / Työnvälitystilasto)

Ammattiryhmä	Av.paikat ka 2017	Av.paikat ka 2018	Työttömiä työnhakijoita ka. 2018	Työttömiä PL1 ja PL2:n työnhakijoita 2018	Työttömiä PL1:n työnhakijoita ka. 2018	Av. paikat per työtön ka. 2018	Av. paikat per PL1:n ja PL2:n työtön ka2018	Av. paikat per PL1:n työtön ka. 2018
2211 Yleislääkärit	45	66	52	43	11	1,3	1,5	6,0
2212 Yliääkärit ja erikoislääkärit	50	60	45	35	10	1,3	1,7	6,0
2221 Ylihoitajat ja osastonhoitajat	19	28	12	6	..	2,3	4,7	..
2261 Hammaslääkärit	23	21	29	24	6	0,7	0,9	3,5
2266 Kuulontutkijat ja puheterapeutit	31	36	7	..	..	5,1	..	..
2635 Sosiaalityön erityisasiantuntijat	158	238	133	88	38	1,8	2,7	6,3
3212 Bioanalytikot (terveydenhuolto)	50	82	32	18	6	2,6	4,6	13,7
3213 Farmaseutit	21	30	55	37	15	0,5	0,8	2,0
3221 Sairaanhoidajat ym.	489	667	411	254	150	1,6	2,6	4,4
3251 Suuhygienistit	13	14	17	14	7	0,8	1,0	2,0
3255 Fysioterapeutit ym.	57	52	97	65	38	0,5	0,8	1,4
3258 Sairaankuljetuksen ensihoitajat	2	3	15	8	..	0,2	0,4	..
3259 Muut luokittelemattomat terveydenhuoll. asiant.	45	49	62	42	21	0,8	1,2	2,3
5321 Lähihoitajat	760	1086	1281	769	423	0,8	1,4	2,6
5322 Kodinhoitajat (kotipalvelutoiminta)	427	592	406	208	64	1,5	2,8	9,3
5329 Muut terveydenhuoltoalan työntekijät	165	235	368	227	90	0,6	1,0	2,6



# Yhteenveto sote-alan avoimista paikoista ja työttömistä tammi-maaliskuussa 2019 (Lähde: TEM / Työnvälitystilasto)

Ammattiryhmä	Av.paikat ka. 1-3/2018	Av.paikat ka. 1-3/2019	Työttömiä työnhakijoita ka. 1-3/2019	Työttömiä PL1 ja PL2:n työnhakijoita ka. 1-3/2019	Työttömiä PL1:n työnhakijoita ka. 1-3/2019	Av. paikat per työtön ka. 1-3/2019	Av. paikat per PL1:n ja PL2:n työtön ka. 1-3/2019	Av. paikat per PL1:n työtön ka. 1-3/2019
2211 Yleislääkärit	46	59	59	48	9	1,0	1,2	6,6
2212 Yliääkärit ja erikoislääkärit	62	77	35	24	5	2,2	3,2	15,4
2221 Ylihoitajat ja osastonhoitajat	29	38	11	5	..	3,5	7,6	..
2261 Hammaslääkärit	35	49	35	29	8	1,4	1,7	6,1
2266 Kuulontutkijat ja puheterapeutit	51	26	..	..	..	..	..	..
2635 Sosiaalityön erityisasiantuntijat	309	279	115	78	35	2,4	3,6	8,0
3212 Bioanalytikot (terveydenhuolto)	71	201	32	20	8	6,3	10,1	25,1
3213 Farmaseutit	38	78	58	35	13	1,3	2,2	6,0
3221 Sairaanhoidajat ym.	821	1493	428	261	147	3,5	5,7	10,2
3251 Suuhygienistit	9	15	16	13	6	0,9	1,2	2,5
3255 Fysioterapeutit ym.	56	81	103	63	29	0,8	1,3	2,8
3258 Sairaankuljetuksen ensihoitajat	1	8	12	5	..	0,7	1,6	..
3259 Muut luokittelemattomat terveydenhuol. asiant.	60	124	64	43	24	1,9	2,9	5,2
5321 Lähihoitajat	1323	2203	1120	659	341	2,0	3,3	6,5
5322 Kodinhoitajat (kotipalvelutoiminta)	547	601	348	165	54	1,7	3,6	11,1
5329 Muut terveydenhuoltoalan työntekijät	330	414	339	191	61	1,2	2,2	6,8



## Kielteiset ja myönteiset osaratkaisut 1. oleskelulupiin sote-alan työntekijöiden osalta Uudellamaalla (Lähde: TEM / Migri)

	2015		2016		2017		2018		1-3/2019	
	Kielteinen	Myönteinen	Kielteinen	Myönteinen	Kielteinen	Myönteinen	Kielteinen	Myönteinen	Kielteinen	Myönteinen
2211 - Yleislääkärit	0	..	0	..	0	0	0	..	0	0
5321 - Lähihoitajat	..	..	0	13	0	..	0	0	0	0
5322 - Kodinhoitajat (kotipalvelutoiminta)	..	10	..	..	..	8	..	33	..	..
5329 - Muut terveydenhuoltoalan työntekijät (avustavat)	..	30	0	37	0	9	..	..	10	..



Elinkeino-, liikenne- ja ympäristökeskus  
Närings-, trafik- och miljöcentralen  
Centre for Economic Development, Transport and the Environment

# Ammattikohtaiset tarkastelut





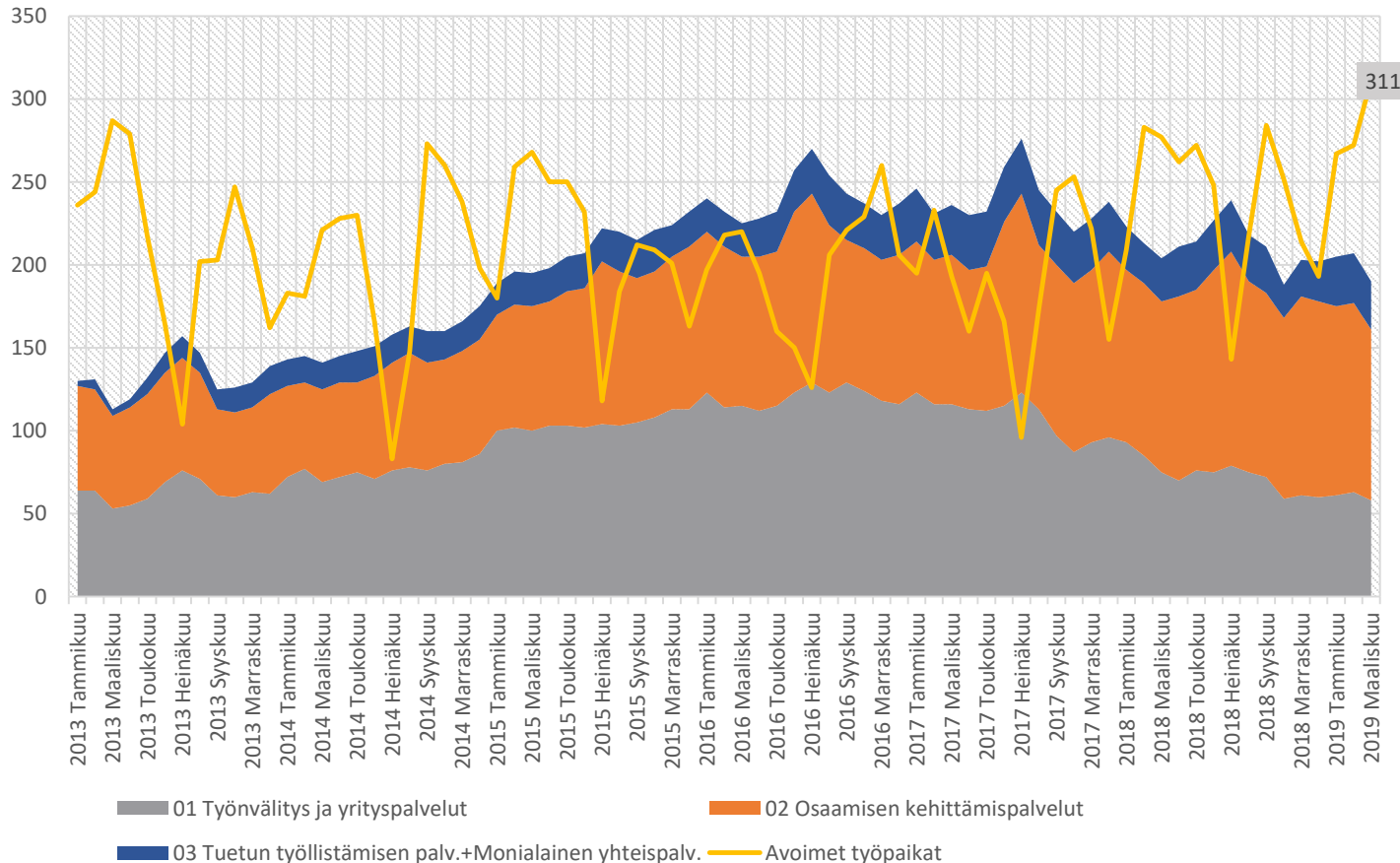


# 22 Terveysthuollon erityisasiantuntijat

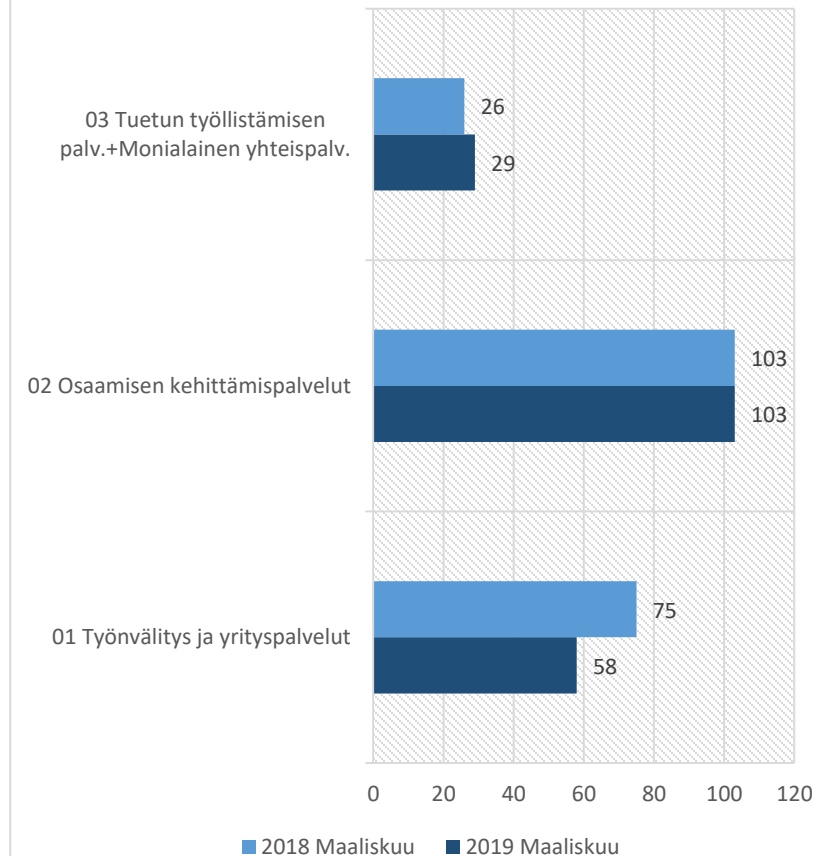
Pulaa hakijoista

Paljon pulaa hakijoista

Työttömät palvelulinjoittain kk lopussa ja avoimet paikat kk aikana



Työttömät palvelulinjoittain kk lopussa



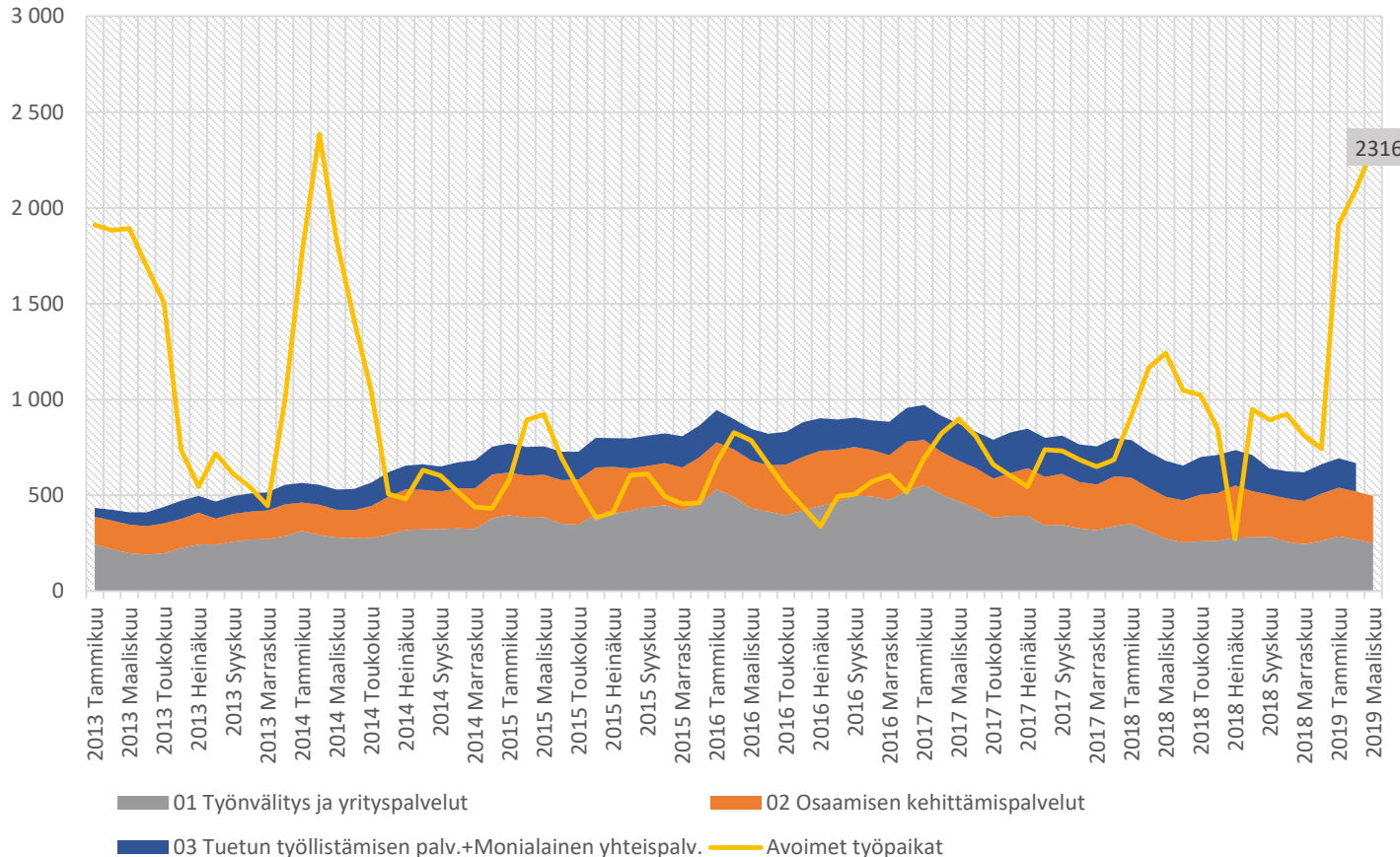


# 32 Terveydenhuollon asiantuntijat

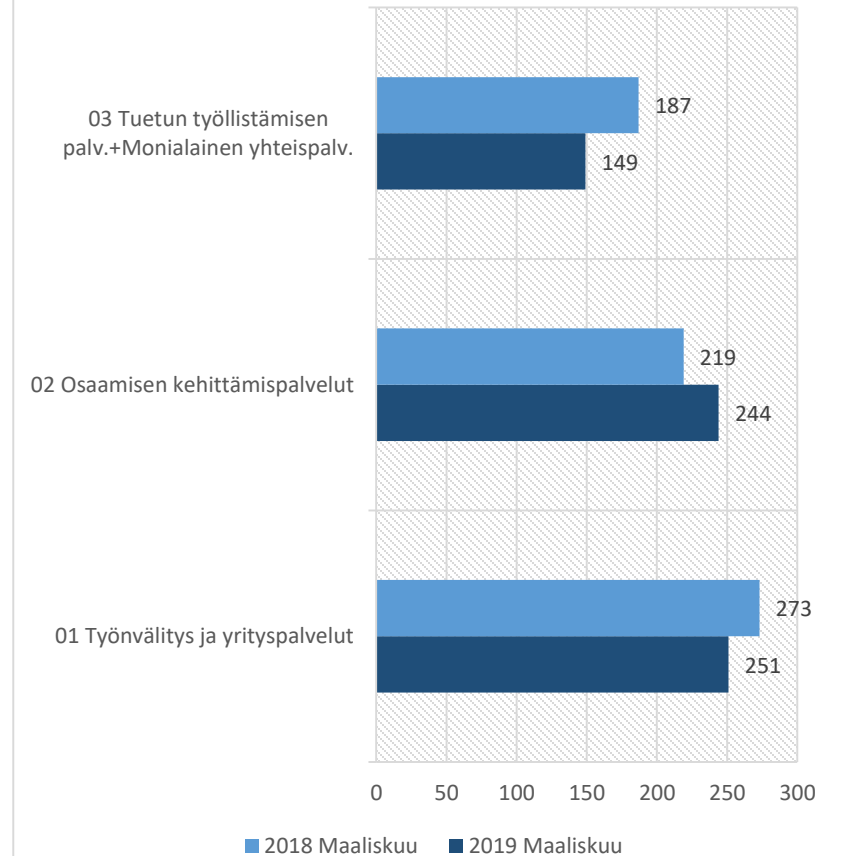
Tasapaino

Pulaa hakijoista

### Työttömät palvelulinjoittain kk lopussa ja avoimet paikat kk aikana



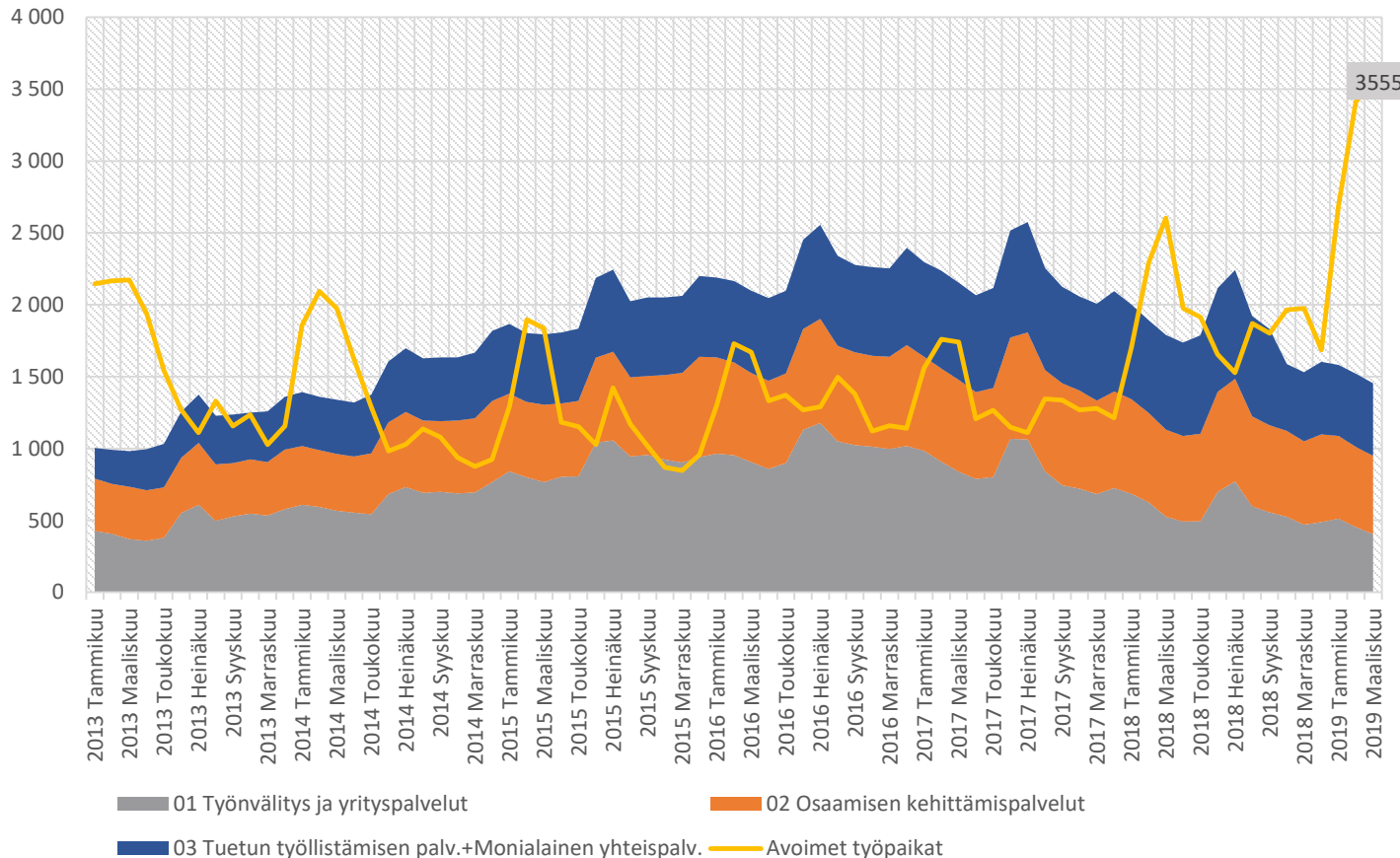
### Työttömät palvelulinjoittain kk lopussa





# Lähihoitajat, kotipalvelutyöntekijät ja muu terveydenhuolto

## Työttömät palvelulinjoittain kk lopussa ja avoimet paikat kk aikana



## Työttömät palvelulinjoittain kk lopussa

