



Elinkeino-, liikenne- ja ympäristökeskus
Närings-, trafik- och miljöcentralen
Centre for Economic Development, Transport and the Environment

Nuorisotyöttömyyden seuranta Uudenmaan ELY-keskuksen alueella

Syyskuu 2019

Uudenmaan ELY-keskus



Nuoret työttömät työnhakijat kuukauden lopussa Uudellamaalla

	2018 Syyskuu	2019 Elokuu	2019 Syyskuu	Vuosimuutos (%)
Alle 25-v.	6 617	6 641	6 158	-6,9 %
- Alle 20-v.	1 317	1 409	1 281	-2,7 %
25-29-v.	7 370	7 142	6 799	-7,7 %
<u>Kaikki alle 30-v.</u>	13 987	13 783	12 957	-7,4 %
20-29-v. ilman peruskoulun jälk. tutkintoa	4 289	4 155	3 948	-8,0 %



Elinkeino-, liikenne- ja ympäristökeskus
Närings-, trafik- och miljöcentralen
Centre for Economic Development, Transport and the Environment

Alle 25-vuotiaat työttömät työnhakijat





Alle 25-v. työttömät työnhakijat Uudenmaan alueen kunnissa sekä vuosimuutos (%) kuukauden lopussa

Alue	2018 Syyskuu	2019 Elokuu	2019 Syyskuu	Vuosimuutos (%)
KOKO MAA	29 059	29 632	27 906	-4,0 %
02 UUSIMAA	6 617	6 641	6 158	-6,9 %
Helsingin seutukunta	2018 Syyskuu	2019 Elokuu	2019 Syyskuu	Vuosimuutos (%)
ESPOO	982	1 015	884	-10,0 %
HELSINKI	2 343	2 385	2 154	-8,1 %
HYVINKÄÄ	249	290	256	2,8 %
JÄRVENPÄÄ	242	221	202	-16,5 %
KARKKILA	39	42	39	0,0 %
KAUNIAINEN	14	14	14	0,0 %
KERAVA	232	215	200	-13,8 %
KIRKKONUMMI	139	137	124	-10,8 %
LOHJA	214	217	233	8,9 %
MÄNTSÄLÄ	58	65	67	15,5 %
NURMIJÄRVI	160	129	137	-14,4 %
PORNAINEN	10	12	19	90,0 %
SIPOO	78	84	75	-3,8 %
SIUNTIO	5	12	9	80,0 %
TUUSULA	105	106	106	1,0 %
VANTAA	1 149	1 117	1 070	-6,9 %
VIHTI	121	129	121	0,0 %

Raaseporin seutukunta	2018 Syyskuu	2019 Elokuu	2019 Syyskuu	Vuosimuutos (%)
HANKO	34	35	32	-5,9 %
INKOO	10	11	11	10,0 %
RAASEPORI	103	90	95	-7,8 %
Porvoon seutukunta	2018 Syyskuu	2019 Elokuu	2019 Syyskuu	Vuosimuutos (%)
ASKOLA	11	14	20	81,8 %
MYRSKYLÄ	11	9	8	-27,3 %
PORVOO	253	225	221	-12,6 %
PUKKILA	8	6	7	-12,5 %
Loviisan seutukunta	2018 Syyskuu	2019 Elokuu	2019 Syyskuu	Vuosimuutos (%)
LAPINJÄRVI	6	5	6	0,0 %
LOVIISA	41	56	48	17,1 %
Muut alueet	2018 Syyskuu	2019 Elokuu	2019 Syyskuu	Vuosimuutos (%)
PK-seudun kunnat	4 488	4 531	4 122	-8,2 %

... = tieto on salassapitosäännön alainen



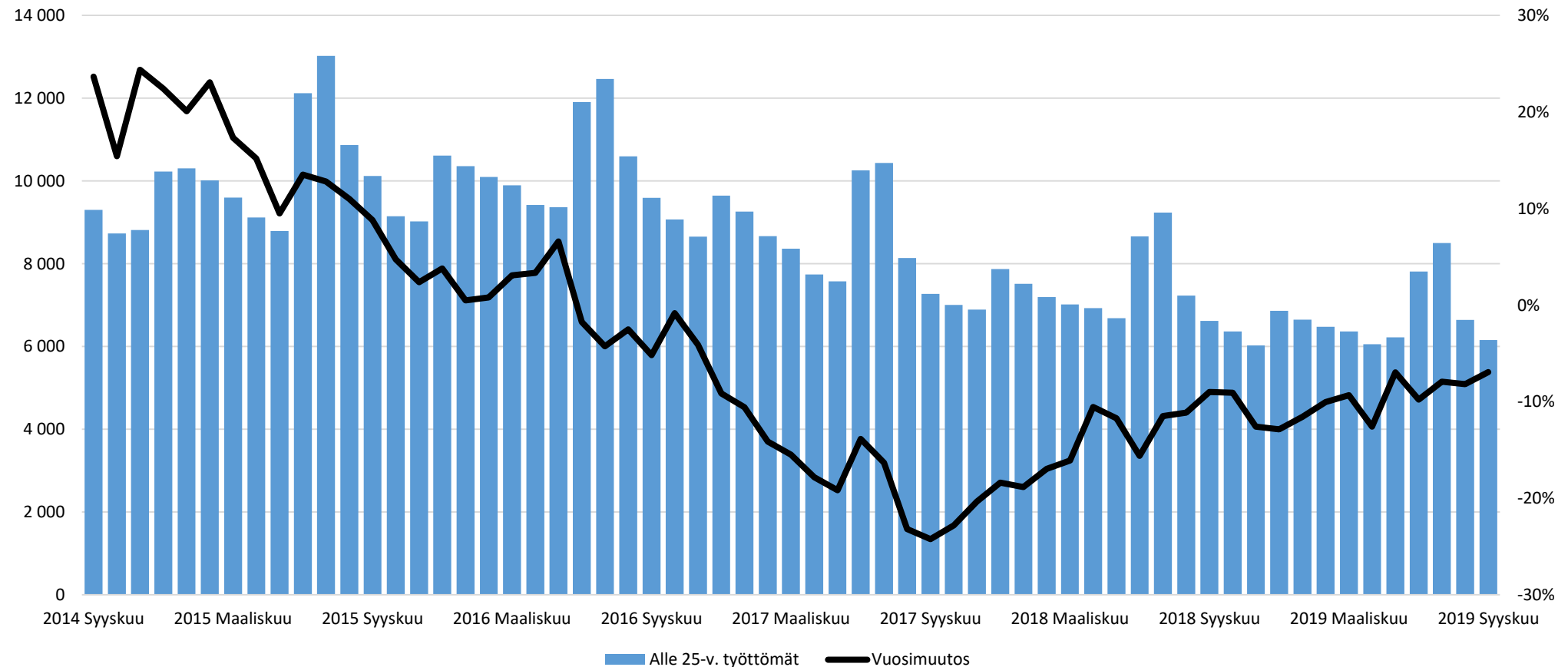
Alle 25-vuotiaiden työttömien työnhakijoiden osuus (%) alle 25-vuotiaasta työvoimasta Uudenmaan alueen kunnissa

Alue	2018 Syyskuu	2019 Syyskuu	Vuosi­muutos (%-yksikköä)
KOKO MAA	11,0	10,6	-0,4
02 UUSIMAA	7,9	7,4	-0,5
Helsingin seutukunta	2018 Syyskuu	2019 Syyskuu	Vuosi­muutos (%-yksikköä)
ESPOO	7,1	6,5	-0,6
HELSINKI	6,6	6,2	-0,4
HYVINKÄÄ	10,6	10,7	0,1
JÄRVENPÄÄ	11,0	8,6	-2,4
KARKKILA	12,7	12,2	-0,5
KAUNIAINEN	3,2	3,2	0,0
KERAVA	11,5	10,2	-1,3
KIRKKONUMMI	9,0	8,0	-1,0
LOHJA	10,6	12,1	1,5
MÄNTSÄLÄ	6,8	8,1	1,3
NURMIJÄRVI	9,3	7,9	-1,4
PORNAINEN	5,0	8,8	3,8
SIPOO	9,4	8,5	-0,9
SIUNTIO	2,5	4,7	2,2
TUUSULA	6,9	7,3	0,4
VANTAA	9,4	8,5	-0,9
VIHTI	10,7	10,3	-0,4

Raaseporin seutukunta	2018 Syyskuu	2019 Syyskuu	Vuosi­muutos (%-yksikköä)
HANKO	14,2	12,4	-1,8
INKOO	5,9	6,5	0,6
RAASEPORI	9,2	8,9	-0,3
Porvoon seutukunta	2018 Syyskuu	2019 Syyskuu	Vuosi­muutos (%-yksikköä)
ASKOLA	6,2	11,1	4,9
MYRSKYLÄ	13,3	10,1	-3,2
PORVOO	10,5	9,2	-1,3
PUKKILA	8,5	7,7	-0,8
Loviisan seutukunta	2018 Syyskuu	2019 Syyskuu	Vuosi­muutos (%-yksikköä)
LAPINJÄRVI	7,4	6,4	-1,0
LOVIISA	8,2	9,6	1,4

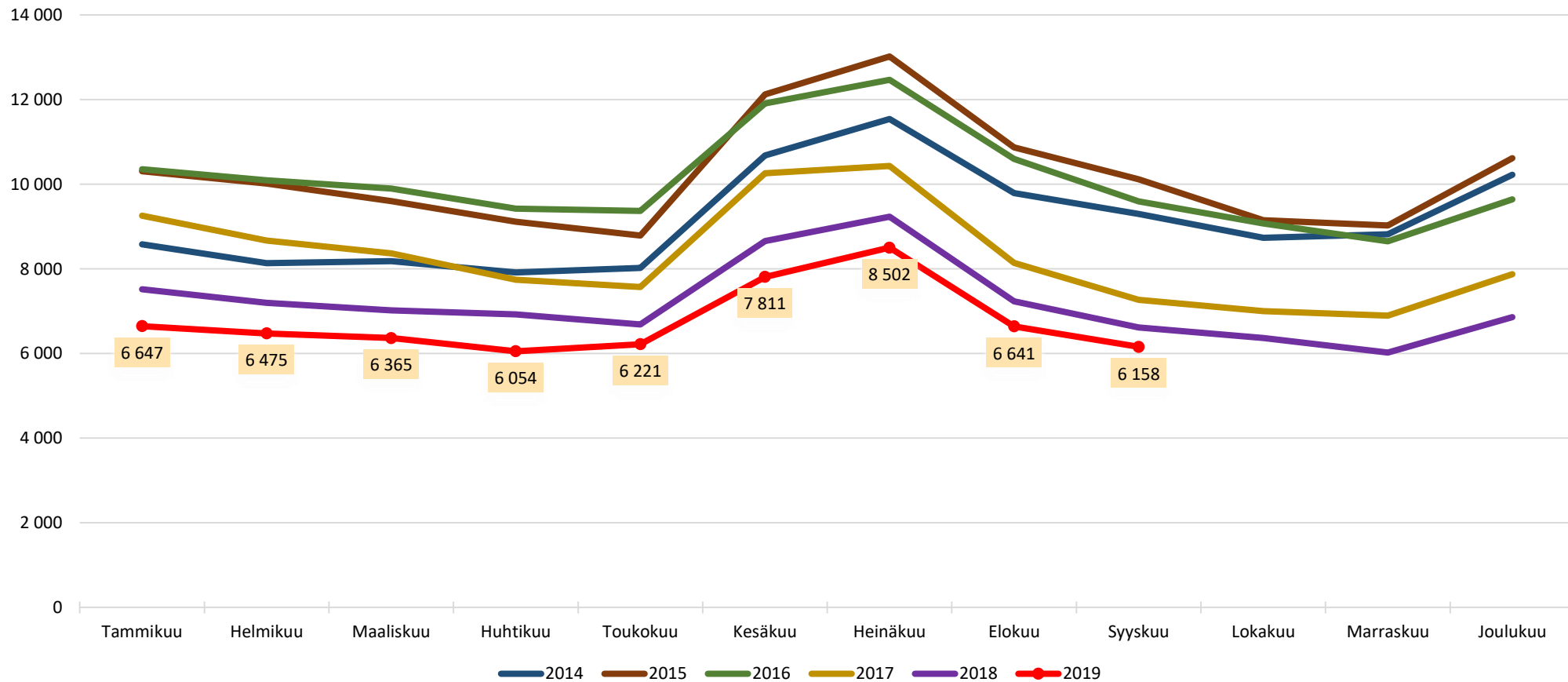


Alle 25 -vuotiaat työttömät työnhakijat Uudellamaalla kuukauden lopussa ja työttömyyden vuosimuutos (%)



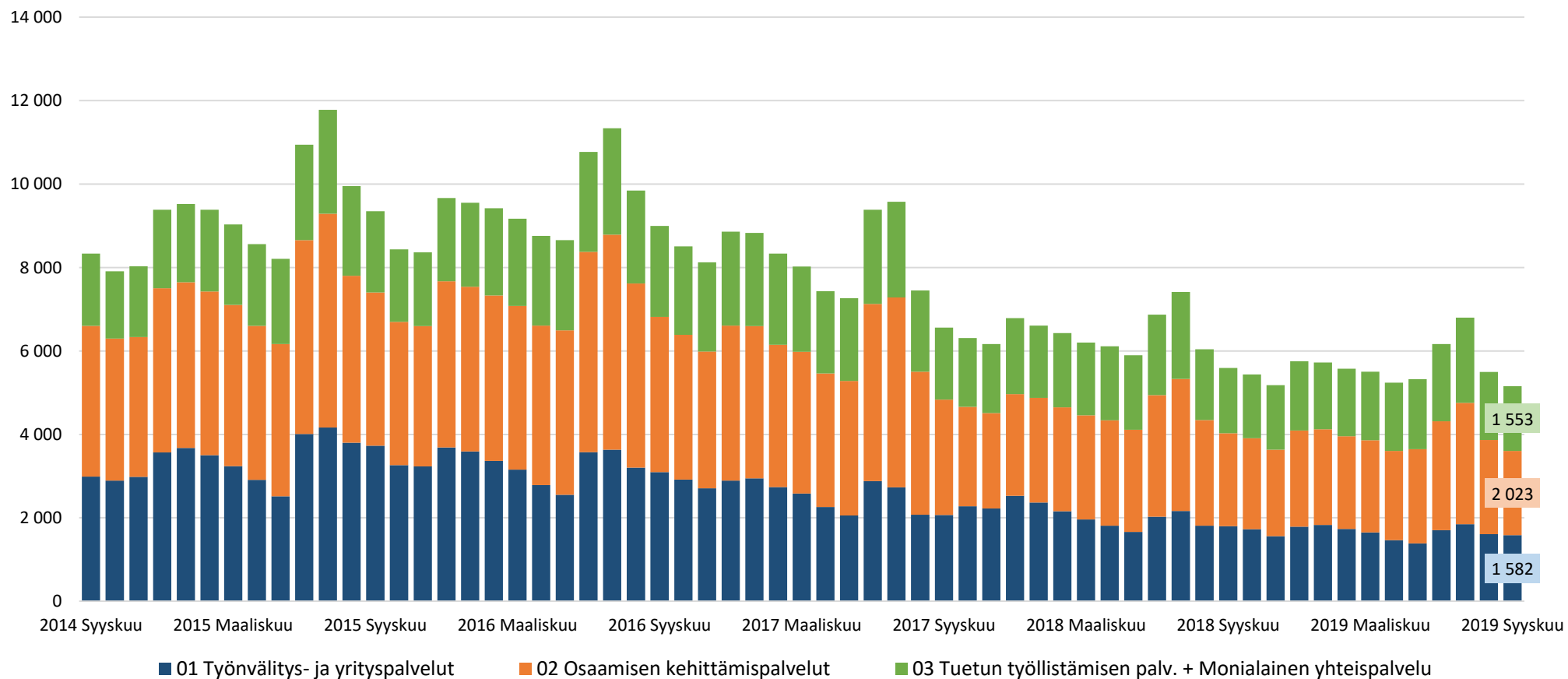


Alle 25-v. työttömät työnhakijat kuukauden lopussa Uudellamaalla





Alle 25-v. työttömät työnhakijat TE-toimiston palvelulinjan mukaan kuukauden lopussa Uudellamaalla





Palveluissa olevat alle 25-vuotiaat työnhakijat Uudellamaalla kuukauden lopussa

	Aktivointiaste	Työttömiä työnhakijoita	Palveluissa yhteensä	Työvoima-koulutuksessa	Valmennuksessa	Työllistettynä	Kokeilussa	Vuorottelu-vapaasijaiset	Kuntouttava työtoiminta	Omaehtoinen opiskelu
2019 Syyskuu	33,2	6 158	3 058	460	14	570	449	120	346	1 099
2019 Elokuu	29,8	6 641	2 816	400	17	560	371	119	311	1 038
2019 Heinäkuu	23,3	8 502	2 580	363	21	574	386	103	322	811
2019 Kesäkuu	26,3	7 811	2 794	404	16	586	499	115	368	806
2019 Toukokuu	33,9	6 221	3 192	449	18	576	560	105	403	1 081
2019 Huhtikuu	36,5	6 054	3 476	466	13	587	555	94	429	1 332
2019 Maaliskuu	35,3	6 365	3 470	461	17	583	564	97	416	1 332
2019 Helmikuu	34,6	6 475	3 428	450	16	574	566	98	387	1 337
2019 Tammikuu	33,2	6 647	3 297	390	16	575	545	92	364	1 315
2018 Joulukuu	31,4	6 860	3 141	394	13	602	449	93	339	1 251
2018 Marraskuu	37,5	6 026	3 621	508	14	627	629	105	411	1 327
2018 Lokakuu	36,1	6 367	3 594	509	20	638	613	109	394	1 311
2018 Syyskuu	34,5	6 617	3 479	497	24	655	519	115	374	1 295
Vuosi muutos	-1,3	-459	-421	-37	-10	-85	-70	5	-28	-196



Alle 25-v. aktivointiaste (%) kuukauden lopussa Uudenmaan alueen kunnissa

Alue	2018 Syyskuu	2019 Syyskuu	Vuosi muutos (%-yksikköä)
KOKO MAA	33,1	30,5	-2,6
02 UUSIMAA	34,5	33,2	-1,3
Helsingin seutukunta	2018 Syyskuu	2019 Syyskuu	Vuosi muutos (%-yksikköä)
ESPOO	36,1	35,8	-0,3
HELSINKI	34,7	32,7	-2,0
HYVINKÄÄ	37,0	31,6	-5,4
JÄRVENPÄÄ	34,4	40,8	6,4
KARKKILA	39,1	41,8	2,7
KAUNIAINEN	57,6	46,2	-11,4
KERAVA	32,4	34,0	1,6
KIRKKONUMMI	33,2	37,1	3,9
LOHJA	33,5	27,0	-6,5
MÄNTSÄLÄ	38,3	26,4	-11,9
NURMIJÄRVI	25,6	27,9	2,3
PORNAINEN	47,4	17,4	-30,0
SIPOO	26,4	22,7	-3,7
SIUNTIO	64,3	35,7	-28,6
TUUSULA	36,7	26,9	-9,8
VANTAA	34,3	34,6	0,3
VIHTI	26,7	26,7	0,0

Raaseporin seutukunta	2018 Syyskuu	2019 Syyskuu	Vuosi muutos (%-yksikköä)
HANKO	37,0	30,4	-6,6
INKOO	37,5	26,7	-10,8
RAASEPORI	35,6	31,7	-3,9
Porvoon seutukunta	2018 Syyskuu	2019 Syyskuu	Vuosi muutos (%-yksikköä)
ASKOLA	31,3	31,0	-0,3
MYRSKYLÄ	15,4	0,0	-15,4
PORVOO	30,9	30,9	0,0
PUKKILA	11,1	46,2	35,1
Loviisan seutukunta	2018 Syyskuu	2019 Syyskuu	Vuosi muutos (%-yksikköä)
LAPINJÄRVI	25,0	25,0	0,0
LOVIISA	40,6	34,2	-6,4



25-29-vuotiaat työttömät työnhakijat





25-29-vuotiaat työttömät työnhakijat Uudenmaan alueen kunnissa sekä vuosimuutos (%) kuukauden lopussa

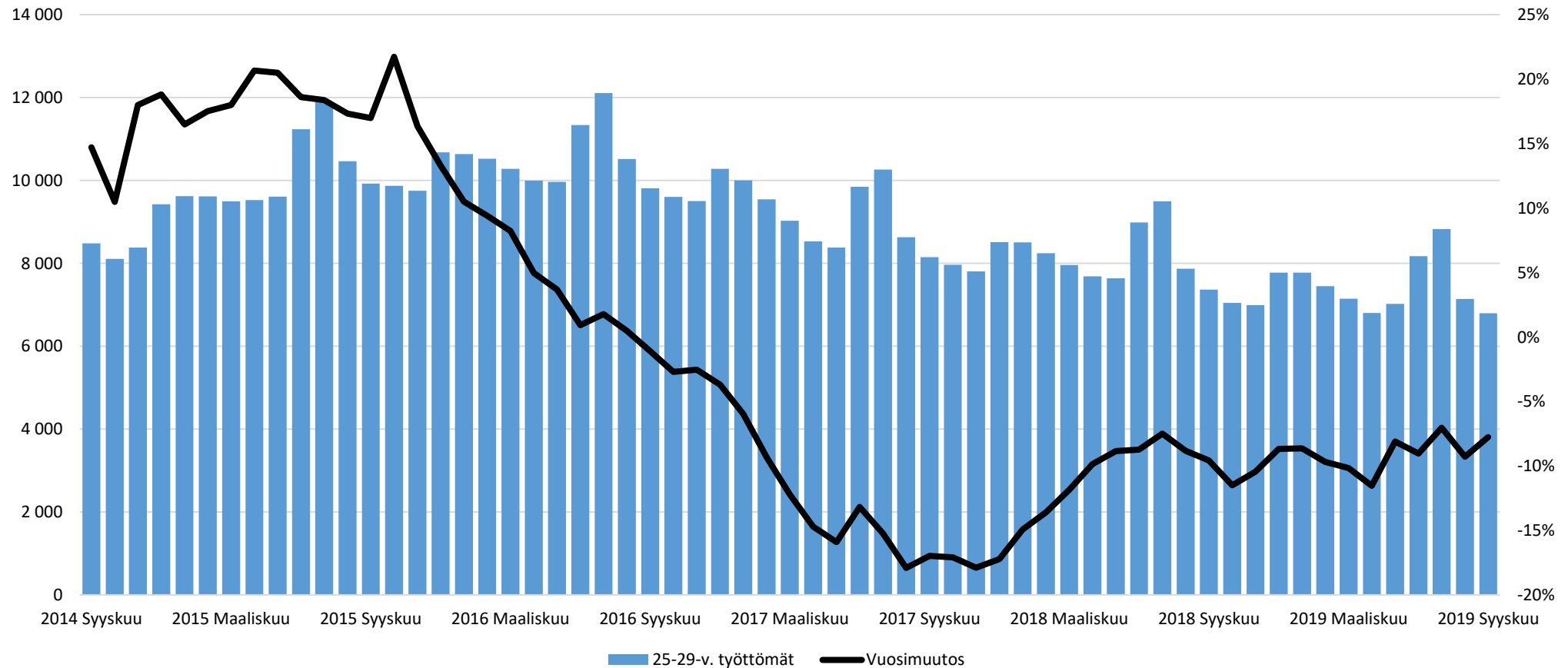
Alue	2018 Syyskuu	2019 Elokuu	2019 Syyskuu	Vuosimuutos (%)
KOKO MAA	24 745	24 584	23 756	-4,0 %
02 UUSIMAA	7 370	7 142	6 799	-7,7 %
Helsingin seutukunta	2018 Syyskuu	2019 Elokuu	2019 Syyskuu	Vuosimuutos (%)
ESPOO	1 103	1 127	1 069	-3,1 %
HELSINKI	3 487	3 247	3 034	-13,0 %
HYVINKÄÄ	205	178	188	-8,3 %
JÄRVENPÄÄ	200	169	168	-16,0 %
KARKKILA	27	28	32	18,5 %
KAUNIAINEN	21	17	16	-23,8 %
KERAVA	210	208	201	-4,3 %
KIRKKONUMMI	142	124	120	-15,5 %
LOHJA	152	138	134	-11,8 %
MÄNTSÄLÄ	41	59	60	46,3 %
NURMIJÄRVI	99	100	108	9,1 %
PORNAINEN	...	9	9	...
SIPOO	37	51	46	24,3 %
SIUNTIO	11	13	12	9,1 %
TUUSULA	82	81	89	8,5 %
VANTAA	1 064	1 111	1 044	-1,9 %
VIHTI	82	79	75	-8,5 %

Raaseporin seutukunta	2018 Syyskuu	2019 Elokuu	2019 Syyskuu	Vuosimuutos (%)
HANKO	20	29	31	55,0 %
INKOO	15	7	8	-46,7 %
RAASEPORI	88	88	86	-2,3 %
Porvoon seutukunta	2018 Syyskuu	2019 Elokuu	2019 Syyskuu	Vuosimuutos (%)
ASKOLA	14	11	8	-42,9 %
MYRSKYLÄ	5	9	8	60,0 %
PORVOO	196	200	197	0,5 %
PUKKILA	...	7	7	...
Loviisan seutukunta	2018 Syyskuu	2019 Elokuu	2019 Syyskuu	Vuosimuutos (%)
LAPINJÄRVI	...	6	5	...
LOVIISA	58	46	44	-24,1 %
Muut alueet	2018 Syyskuu	2019 Elokuu	2019 Syyskuu	Vuosimuutos (%)
PK-seudun kunnat	5 675	5 502	5 163	-9,0 %

... = tieto on salassapitosäännön alainen

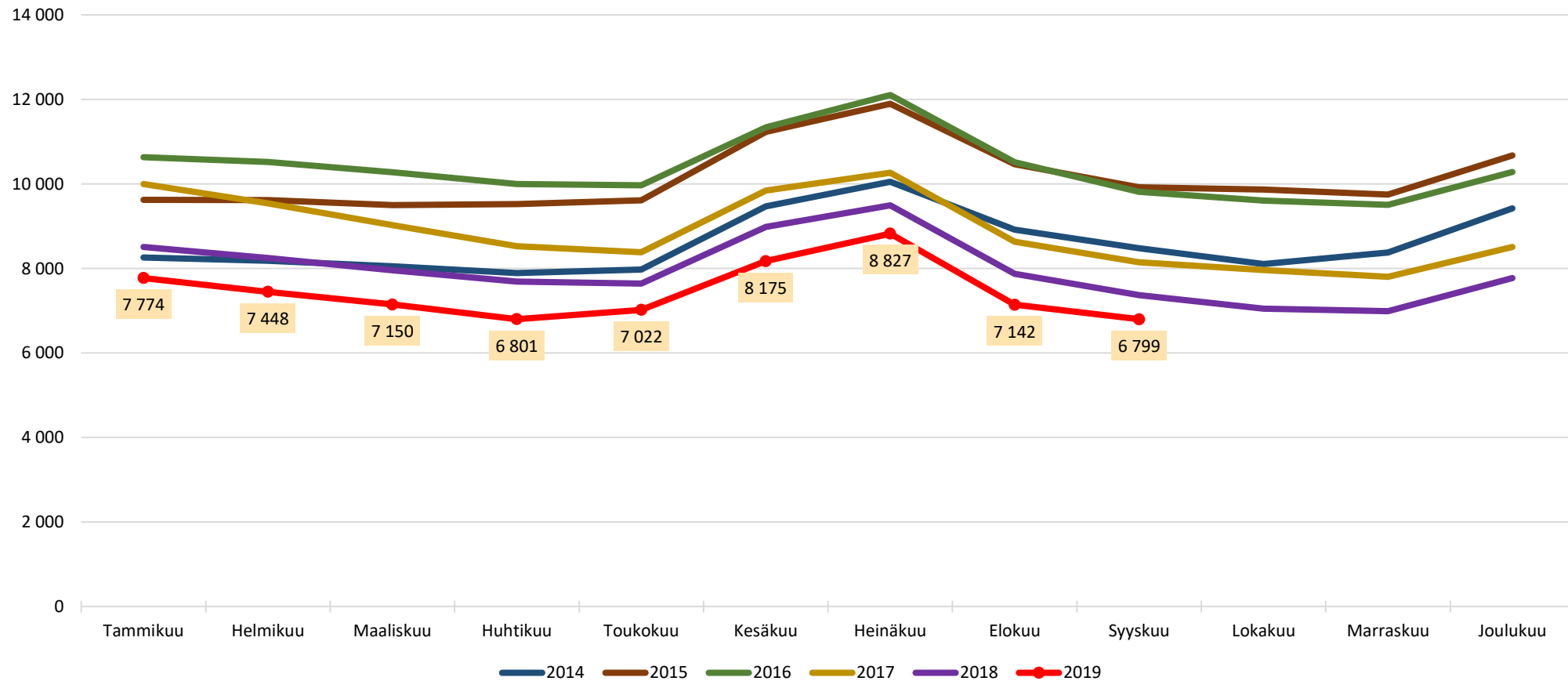


25-29-vuotiaat työttömät työnhakijat Uudellamaalla kuukauden lopussa ja työttömyyden vuosimuutos (%)



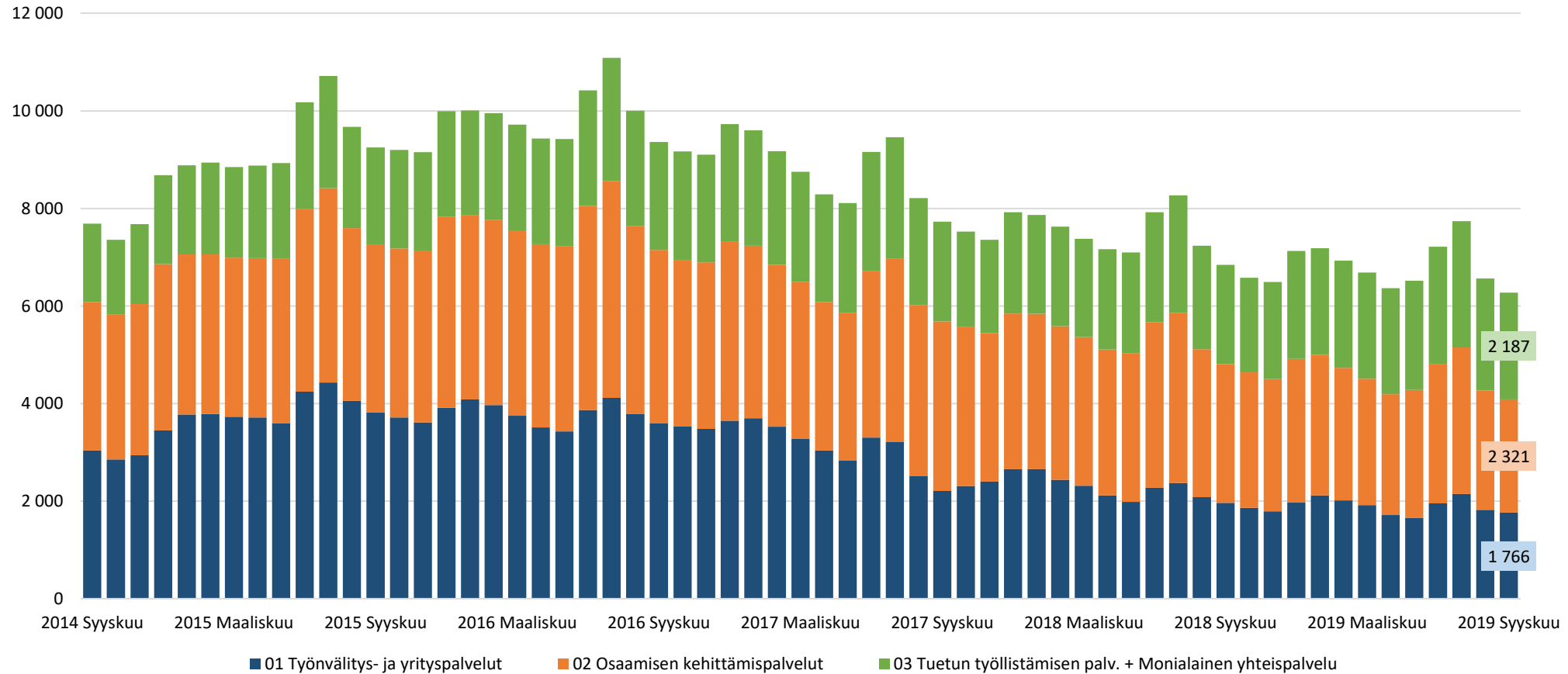


25-29-vuotiaat työttömät työnhakijat kuukauden lopussa Uudellamaalla





25-29-vuotiaat työttömät työnhakijat TE-toimiston palvelulinjan mukaan kuukauden lopussa Uudellamaalla





Palveluissa olevat 25-29-vuotiaat työnhakijat Uudellamaalla kuukauden lopussa

	Aktivointiaste	Työttömiä työnhakijoita	Palveluissa yhteensä	Työvoimakoulutuksessa	Valmennuksessa	Työllistettynä	Kokeilussa	Vuorotteluvapaasijaiset	Kuntouttava työtoiminta	Omaehtoinen opiskelu
2019 Syyskuu	44,1	6 799	5 357	922	19	804	424	105	357	2 726
2019 Elokuu	41,7	7 142	5 116	874	23	826	367	109	332	2 585
2019 Heinäkuu	33,8	8 827	4 498	785	16	815	315	100	342	2 125
2019 Kesäkuu	36,9	8 175	4 782	861	17	837	396	115	378	2 178
2019 Toukokuu	43,4	7 022	5 386	945	22	828	451	108	431	2 601
2019 Huhtikuu	45,6	6 801	5 710	1 001	18	817	462	92	454	2 866
2019 Maaliskuu	44,4	7 150	5 699	981	21	784	471	77	455	2 910
2019 Helmikuu	42,5	7 448	5 512	894	21	792	459	72	432	2 842
2019 Tammikuu	41,0	7 774	5 395	852	23	797	443	81	405	2 794
2018 Joulukuu	40,0	7 774	5 190	928	13	794	388	93	388	2 586
2018 Marraskuu	45,0	6 991	5 731	1 066	12	794	468	103	465	2 823
2018 Lokakuu	44,6	7 049	5 679	1 064	21	798	433	116	424	2 823
2018 Syyskuu	42,8	7 370	5 512	1 022	29	794	401	133	393	2 740
Vuosi muutos	1,3	-571	-155	-100	-10	10	23	-28	-36	-14



25-29-vuotiaiden aktivointiaste (%) kuukauden lopussa Uudenmaan alueen kunnissa

Alue	2018 Syyskuu	2019 Syyskuu	Vuosi muutos (%-yksikköä)
KOKO MAA	45,0	44,6	-0,4
02 UUSIMAA	42,8	44,1	1,3
Helsingin seutukunta	2018 Syyskuu	2019 Syyskuu	Vuosi muutos (%-yksikköä)
ESPOO	46,0	45,6	-0,4
HELSINKI	41,8	44,8	3,0
HYVINKÄÄ	48,2	48,1	-0,1
JÄRVENPÄÄ	35,7	38,2	2,5
KARKKILA	55,7	44,8	-10,9
KAUNIAINEN	30,0	36,0	6,0
KERAVA	37,5	42,7	5,2
KIRKKONUMMI	41,1	43,7	2,6
LOHJA	42,2	44,6	2,4
MÄNTSÄLÄ	54,9	33,3	-21,6
NURMIJÄRVI	40,0	32,5	-7,5
PORNAINEN	50,0	35,7	-14,3
SIPOO	39,3	36,1	-3,2
SIUNTIO	31,3	25,0	-6,3
TUUSULA	35,4	33,6	-1,8
VANTAA	44,2	45,5	1,3
VIHTI	45,0	44,9	-0,1

Raaseporin seutukunta	2018 Syyskuu	2019 Syyskuu	Vuosi muutos (%-yksikköä)
HANKO	52,4	27,9	-24,5
INKOO	28,6	46,7	18,1
RAASEPORI	49,4	45,9	-3,5
Porvoon seutukunta	2018 Syyskuu	2019 Syyskuu	Vuosi muutos (%-yksikköä)
ASKOLA	12,5	50,0	37,5
MYRSKYLÄ	28,6	38,5	9,9
PORVOO	40,1	35,6	-4,5
PUKKILA	42,9	46,2	3,3
Loviisan seutukunta	2018 Syyskuu	2019 Syyskuu	Vuosi muutos (%-yksikköä)
LAPINJÄRVI	40,0	28,6	-11,4
LOVIISA	29,3	31,3	2,0



20-29-v. ilman
peruskoulunjälkeistä tutkintoa
olevat työttömät
työnhakijat





Ilman peruskoulun jälkeistä tutkintoa olevat 20-29 vuotiaat työttömät työnhakijat Uudenmaan alueen kunnissa

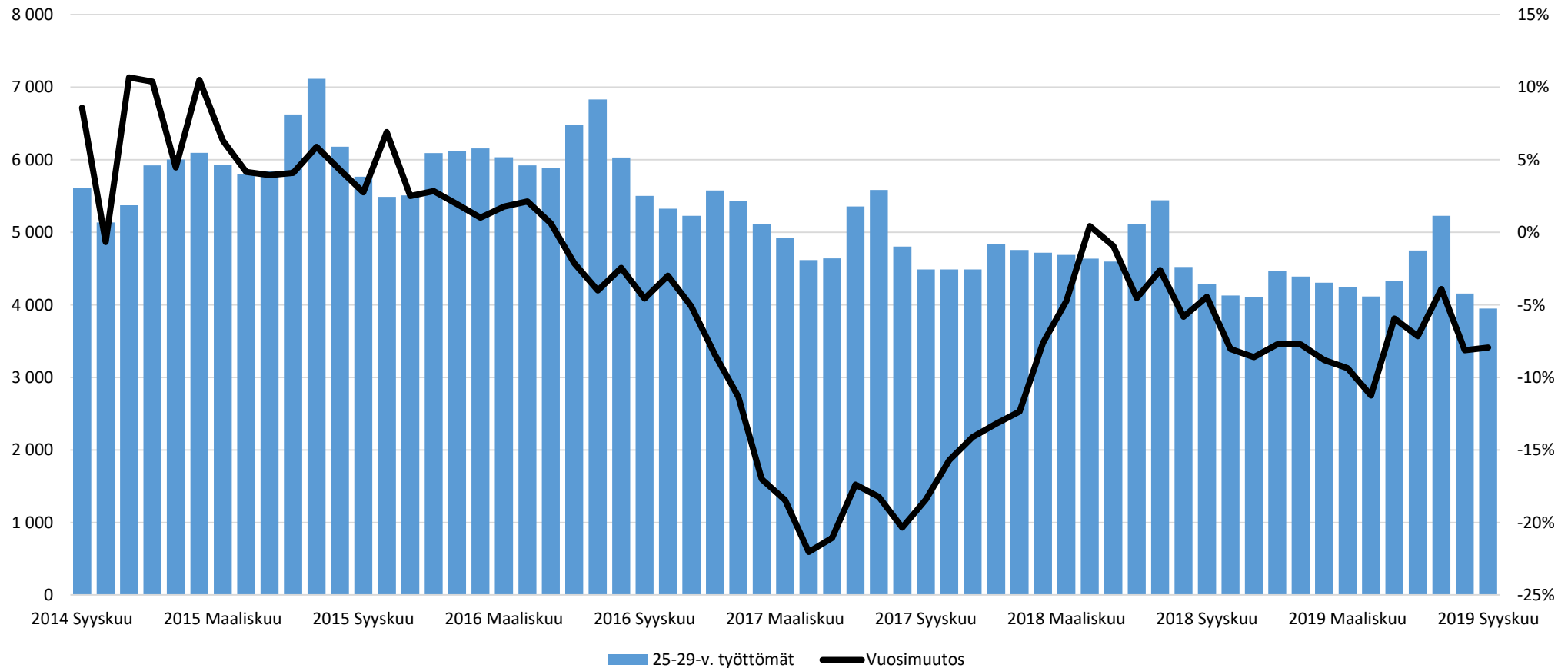
Alue	2018 Syyskuu	2019 Elokuu	2019 Syyskuu	Vuosi muutos (%)
KOKO MAA	12 742	12 834	12 149	-4,7 %
02 UUSIMAA	4 289	4 155	3 948	-8,0 %
Helsingin seutukunta	2018 Syyskuu	2019 Elokuu	2019 Syyskuu	Vuosi muutos (%)
ESPOO	658	634	593	-9,9 %
HELSINKI	1 764	1 649	1 577	-10,6 %
HYVINKÄÄ	125	138	128	2,4 %
JÄRVENPÄÄ	132	130	126	-4,5 %
KARKKILA	18	16	21	16,7 %
KAUNIAINEN	8	5
KERAVA	157	137	124	-21,0 %
KIRKKONUMMI	89	78	73	-18,0 %
LOHJA	95	101	104	9,5 %
MÄNTSÄLÄ	24	30	27	12,5 %
NURMIJÄRVI	63	63	61	-3,2 %
PORNAINEN
SIPOO	37	32	33	-10,8 %
SIUNTIO	6	7	7	16,7 %
TUUSULA	50	51	54	8,0 %
VANTAA	727	741	684	-5,9 %
VIHTI	54	49	48	-11,1 %

Raaseporin seutukunta	2018 Syyskuu	2019 Elokuu	2019 Syyskuu	Vuosi muutos (%)
HANKO	16	26	23	43,8 %
INKOO	7	5
RAASEPORI	53	54	65	22,6 %
Porvoon seutukunta	2018 Syyskuu	2019 Elokuu	2019 Syyskuu	Vuosi muutos (%)
ASKOLA	7	6	8	14,3 %
MYRSKYLÄ	8	8	8	0,0 %
PORVOO	148	143	131	-11,5 %
PUKKILA
Loviisan seutukunta	2018 Syyskuu	2019 Elokuu	2019 Syyskuu	Vuosi muutos (%)
LAPINJÄRVI	...	6
LOVIISA	7	5
Muut alueet	2018 Syyskuu	2019 Elokuu	2019 Syyskuu	Vuosi muutos (%)
PK-seudun kunnat	3 157	3 029	2 858	-9,5 %

... = tieto on salassapitosäännön alainen

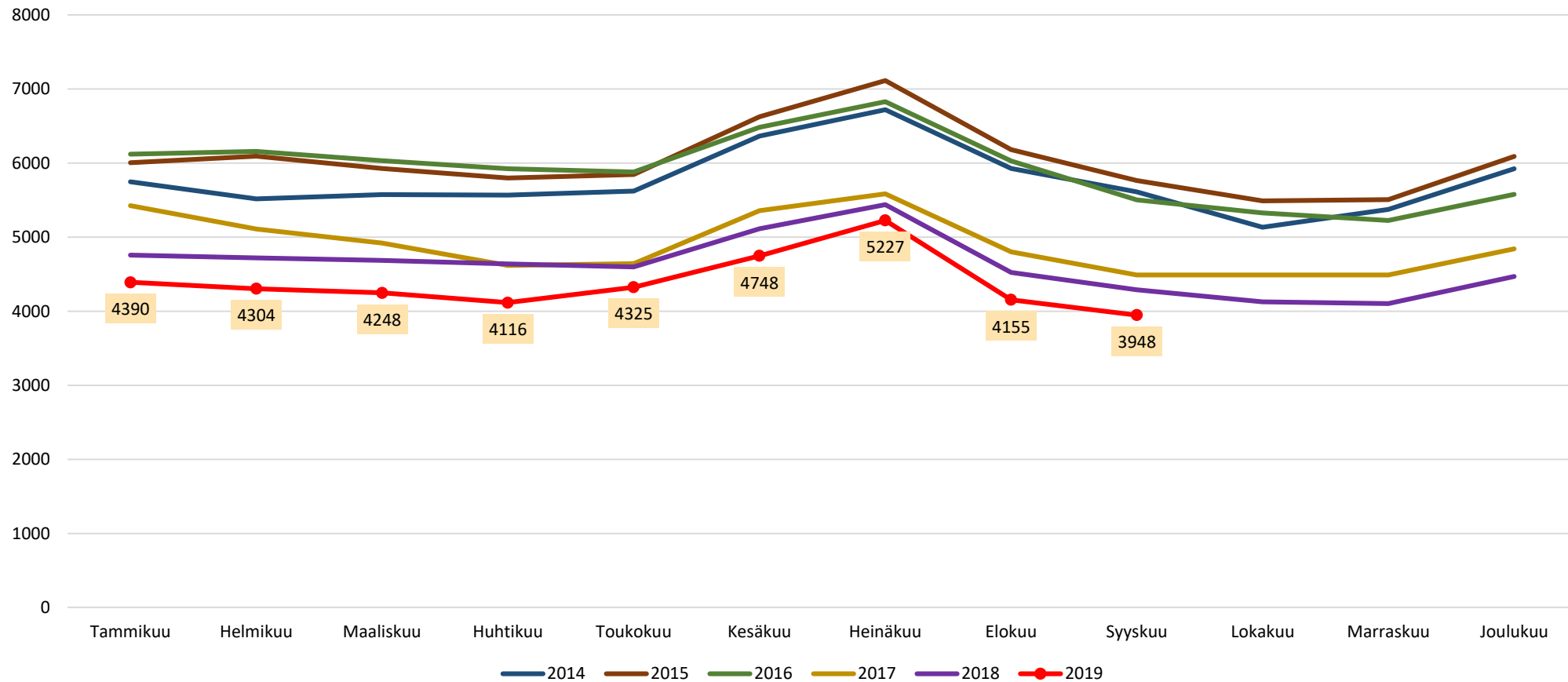


Ilman peruskoulun jälkeistä tutkintoa olevat 20-29-v. työttömät kuukauden lopussa Uudellamaalla



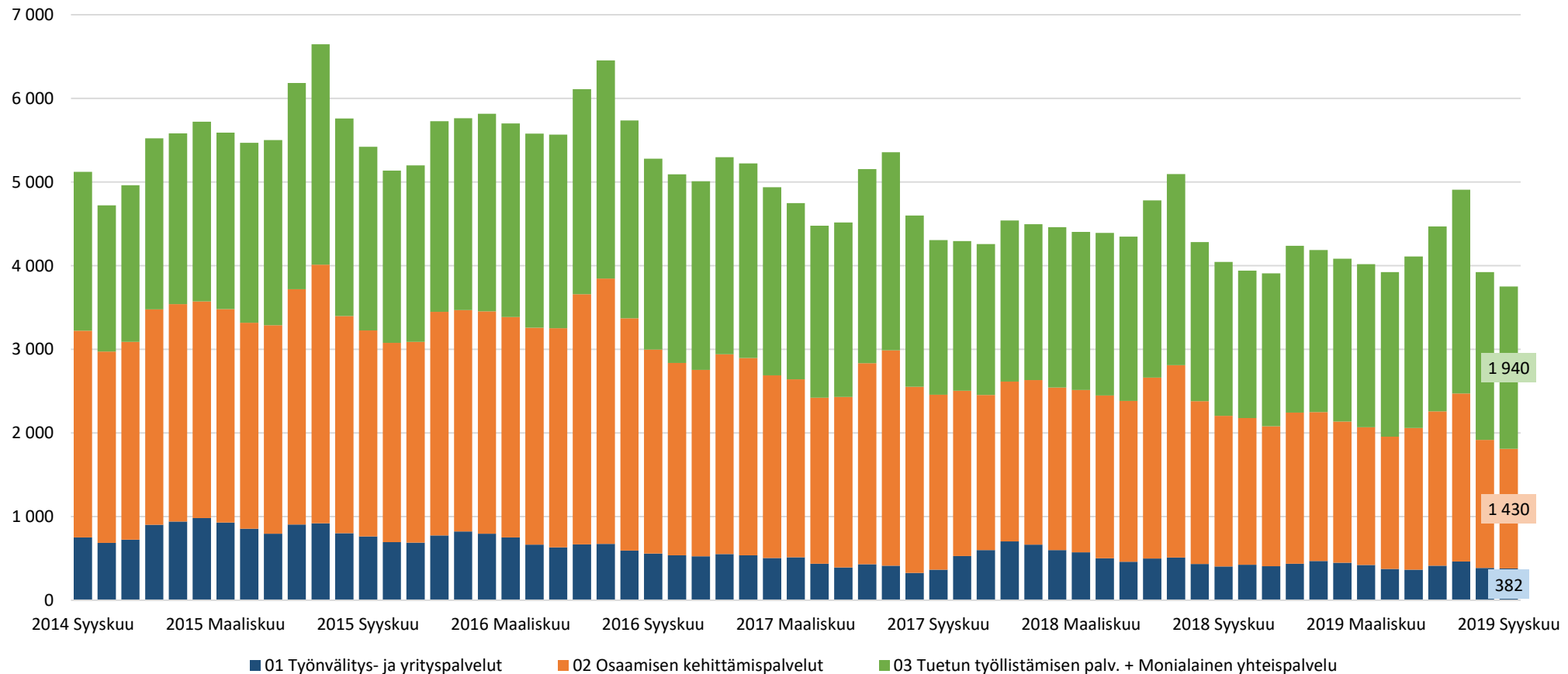


Ilman peruskoulun jälkeistä tutkintoa olevat 20-29-v. työttömät TE-toimiston palvelulinjan mukaan Uudellamaalla





Ilman peruskoulun jälkeistä tutkintoa olevat 20-29-v. työttömät TE-toimiston palvelulinjan mukaan Uudellamaalla





Lisätietoa ja kuntakohtaisia tilastoja:

Uudenmaan ELY-keskus
[tutkimus.uusimaa\(at\)ely-keskus.fi](mailto:tutkimus.uusimaa(at)ely-keskus.fi)

