



Elinkeino-, liikenne- ja ympäristökeskus
Närings-, trafik- och miljöcentralen
Centre for Economic Development, Transport and the Environment

Nuorisotyöttömyyden seuranta Uudenmaan ELY-keskuksen alueella

lokakuu 2019

Uudenmaan ELY-keskus



Nuoret työttömät työnhakijat kuukauden lopussa Uudellamaalla

	2018 Lokakuu	2019 Syyskuu	2019 Lokakuu	Vuosi muutos (%)
Alle 25-v.	6 367	6 158	5 758	-9,6 %
- Alle 20-v.	1 240	1 281	1 160	-6,5 %
25-29-v.	7 049	6 799	6 567	-6,8 %
<u>Kaikki alle 30-v.</u>	13 416	12 957	12 325	-8,1 %
20-29-v. ilman peruskoulun jälk. tutkintoa	4 128	3 948	3 765	-8,8 %



Alle 25-vuotiaat työttömät työnhakijat





Alle 25-v. työttömät työnhakijat Uudenmaan alueen kunnissa sekä vuosimuutos (%) kuukauden lopussa

Alue	2018 Lokakuu	2019 Syyskuu	2019 Lokakuu	Vuosimuutos (%)
KOKO MAA	28 433	27 906	26 710	-6,1 %
02 UUSIMAA	6 367	6 158	5 758	-9,6 %
Helsingin seutukunta	2018 Lokakuu	2019 Syyskuu	2019 Lokakuu	Vuosimuutos (%)
ESPOO	911	884	803	-11,9 %
HELSINKI	2 280	2 154	2 006	-12,0 %
HYVINKÄÄ	252	256	251	-0,4 %
JÄRVENPÄÄ	227	202	191	-15,9 %
KARKKILA	42	39	43	2,4 %
KAUNIAINEN	13	14	8	-38,5 %
KERAVA	228	200	191	-16,2 %
KIRKKONUMMI	135	124	114	-15,6 %
LOHJA	198	233	195	-1,5 %
MÄNTSÄLÄ	53	67	57	7,5 %
NURMIJÄRVI	166	137	141	-15,1 %
PORNAINEN	10	19	17	70,0 %
SIPOO	74	75	74	0,0 %
SIUNTIO	...	9	7	...
TUUSULA	100	106	102	2,0 %
VANTAA	1 069	1 070	1 029	-3,7 %
VIHTI	114	121	122	7,0 %

Raaseporin seutukunta	2018 Lokakuu	2019 Syyskuu	2019 Lokakuu	Vuosimuutos (%)
HANKO	36	32	36	0,0 %
INKOO	11	11	7	-36,4 %
RAASEPORI	103	95	90	-12,6 %
Porvoon seutukunta	2018 Lokakuu	2019 Syyskuu	2019 Lokakuu	Vuosimuutos (%)
ASKOLA	12	20	21	75,0 %
MYRSKYLÄ	12	8	6	-50,0 %
PORVOO	256	221	180	-29,7 %
PUKKILA	6	7	9	50,0 %
Loviisan seutukunta	2018 Lokakuu	2019 Syyskuu	2019 Lokakuu	Vuosimuutos (%)
LAPINJÄRVI	6	6	10	66,7 %
LOVIISA	50	48	48	-4,0 %
Muut alueet	2018 Lokakuu	2019 Syyskuu	2019 Lokakuu	Vuosimuutos (%)
PK-seudun kunnat	4 273	4 122	3 846	-10,0 %

... = tieto on salassapitosäännön alainen



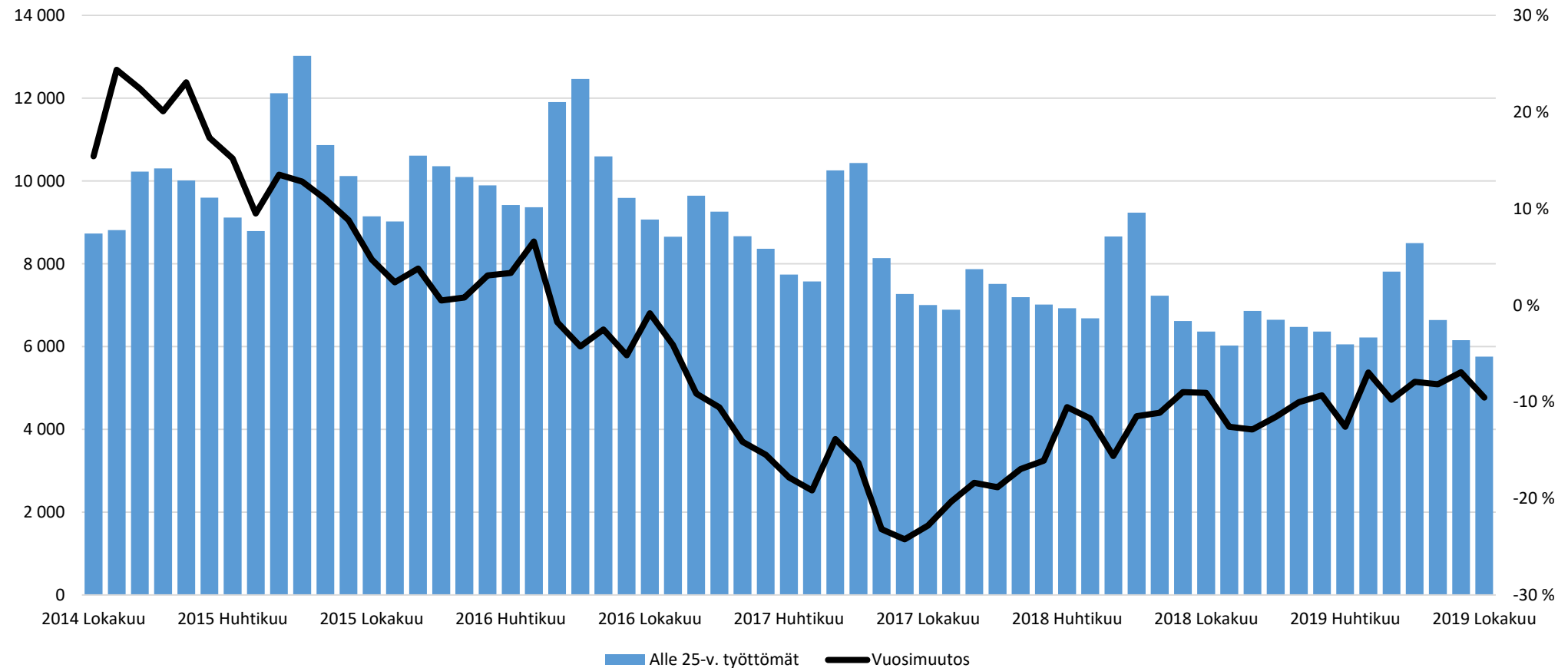
Alle 25-vuotiaiden työttömien työnhakijoiden osuus (%) alle 25-vuotiaasta työvoimasta Uudenmaan alueen kunnissa

Alue	2018 Lokakuu	2019 Lokakuu	Vuosi muutos (%-yksikköä)
KOKO MAA	10,7	10,1	-0,6
02 UUSIMAA	7,6	6,9	-0,7
Helsingin seutukunta	2018 Lokakuu	2019 Lokakuu	Vuosi muutos (%-yksikköä)
ESPOO	6,6	5,9	-0,7
HELSINKI	6,4	5,7	-0,7
HYVINKÄÄ	10,7	10,5	-0,2
JÄRVENPÄÄ	10,4	8,1	-2,3
KARKKILA	13,7	13,5	-0,2
KAUNIAINEN	3,0	1,8	-1,2
KERAVA	11,3	9,8	-1,5
KIRKKONUMMI	8,8	7,4	-1,4
LOHJA	9,8	10,1	0,3
MÄNTSÄLÄ	6,2	6,9	0,7
NURMIJÄRVI	9,6	8,2	-1,4
PORNAINEN	5,0	7,9	2,9
SIPOO	9,0	8,4	-0,6
SIUNTIO	1,5	3,7	2,2
TUUSULA	6,6	7,0	0,4
VANTAA	8,8	8,1	-0,7
VIHTI	10,0	10,4	0,4

Raaseporin seutukunta	2018 Lokakuu	2019 Lokakuu	Vuosi muutos (%-yksikköä)
HANKO	15,1	13,9	-1,2
INKOO	6,5	4,2	-2,3
RAASEPORI	9,2	8,4	-0,8
Porvoon seutukunta	2018 Lokakuu	2019 Lokakuu	Vuosi muutos (%-yksikköä)
ASKOLA	6,7	11,7	5,0
MYRSKYLÄ	14,5	7,6	-6,9
PORVOO	10,6	7,5	-3,1
PUKKILA	6,4	9,9	3,5
Loviisan seutukunta	2018 Lokakuu	2019 Lokakuu	Vuosi muutos (%-yksikköä)
LAPINJÄRVI	7,4	10,6	3,2
LOVIISA	10,0	9,6	-0,4

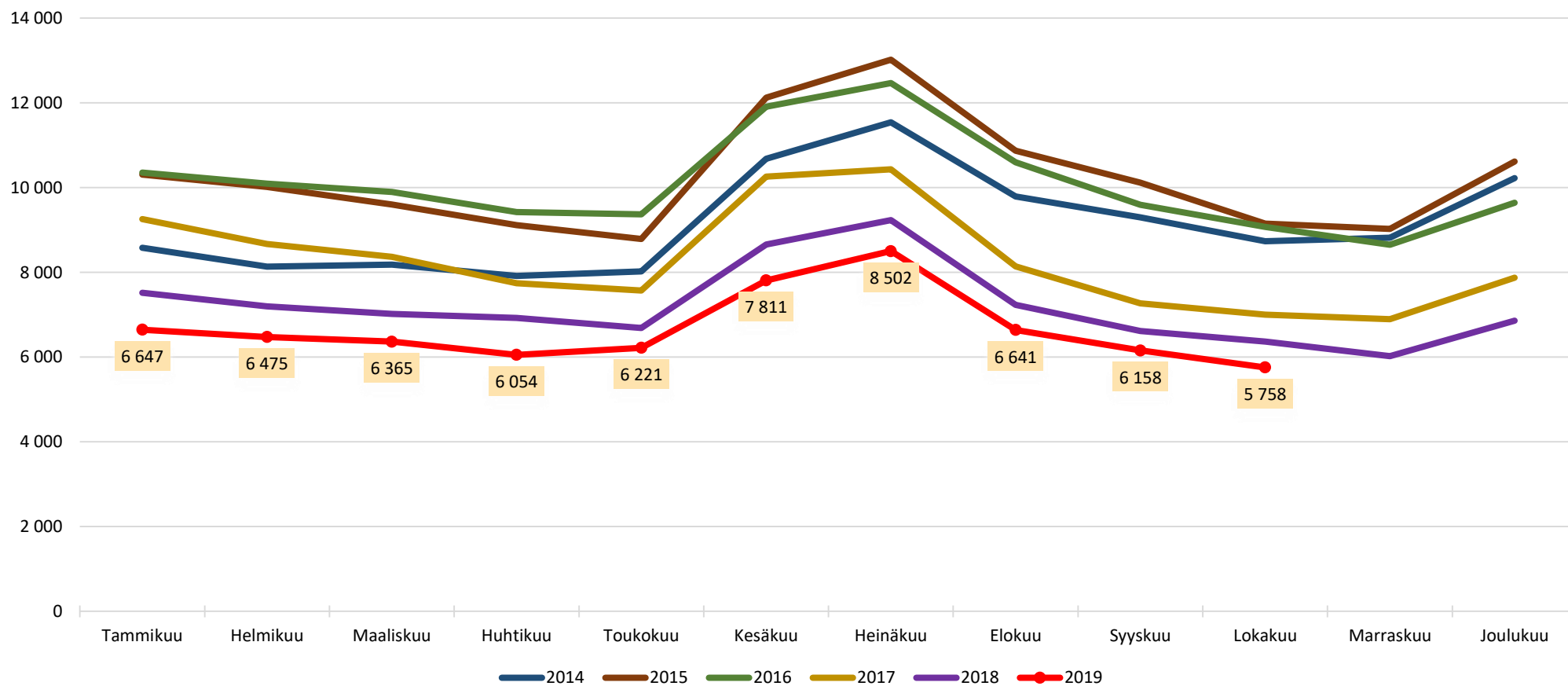


Alle 25 -vuotiaat työttömät työnhakijat Uudellamaalla kuukauden lopussa ja työttömyyden vuosimuutos (%)



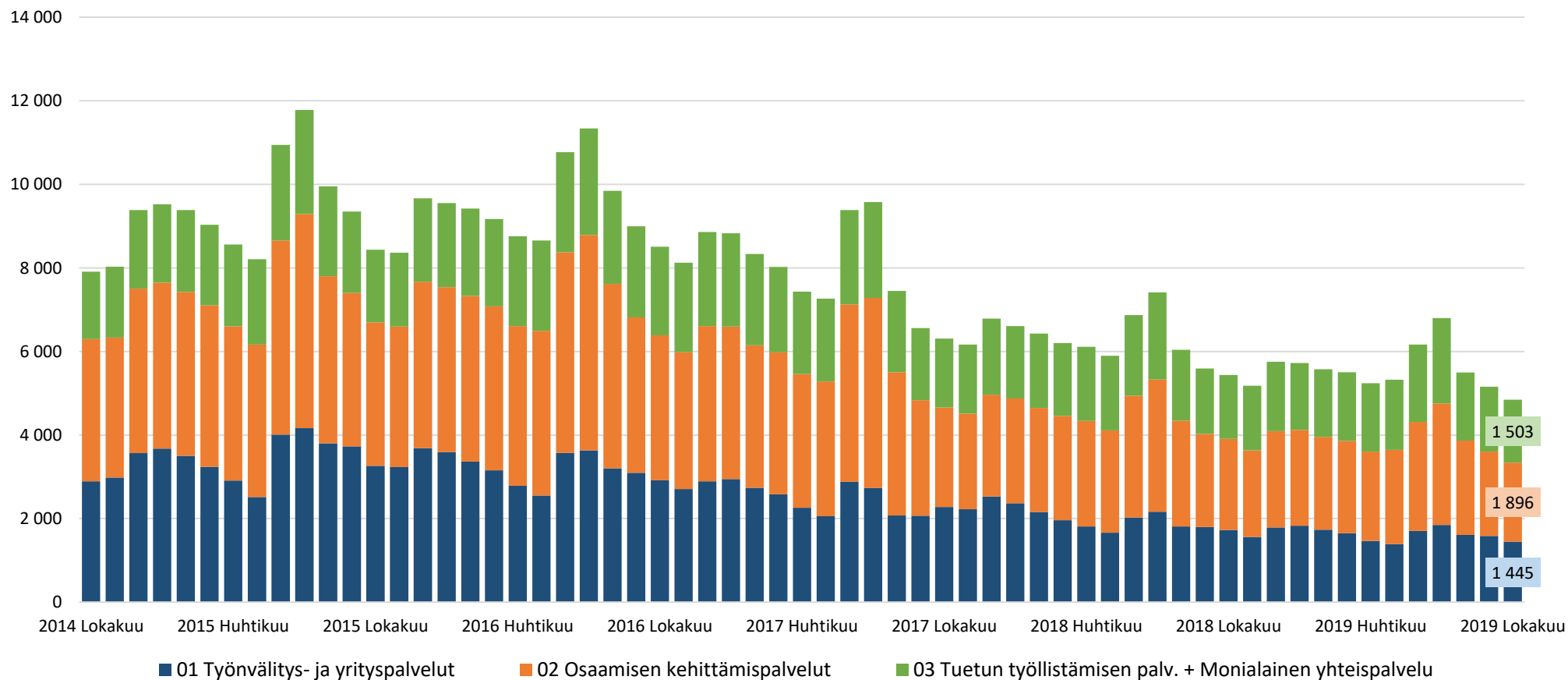


Alle 25-v. työttömät työnhakijat kuukauden lopussa Uudellamaalla





Alle 25-v. työttömät työnhakijat TE-toimiston palvelulinjan mukaan kuukauden lopussa Uudellamaalla





Palveluissa olevat alle 25-vuotiaat työnhakijat Uudellamaalla kuukauden lopussa

	Aktivointiaste	Työttömiä työnhakijoita	Palveluissa yhteensä	Työvoimakoulutuksessa	Valmennuksessa	Työllistettynä	Kokeilussa	Vuorotteluvapaasijaiset	Kuntouttava työtoiminta	Omaehtoinen opiskelu
2019 Lokakuu	35,4	5 758	3 150	492	11	562	489	111	361	1 124
2019 Syyskuu	33,2	6 158	3 058	460	14	570	449	120	346	1 099
2019 Elokuu	29,8	6 641	2 816	400	17	560	371	119	311	1 038
2019 Heinäkuu	23,3	8 502	2 580	363	21	574	386	103	322	811
2019 Kesäkuu	26,3	7 811	2 794	404	16	586	499	115	368	806
2019 Toukokuu	33,9	6 221	3 192	449	18	576	560	105	403	1 081
2019 Huhtikuu	36,5	6 054	3 476	466	13	587	555	94	429	1 332
2019 Maaliskuu	35,3	6 365	3 470	461	17	583	564	97	416	1 332
2019 Helmikuu	34,6	6 475	3 428	450	16	574	566	98	387	1 337
2019 Tammikuu	33,2	6 647	3 297	390	16	575	545	92	364	1 315
2018 Joulukuu	31,4	6 860	3 141	394	13	602	449	93	339	1 251
2018 Marraskuu	37,5	6 026	3 621	508	14	627	629	105	411	1 327
2018 Lokakuu	36,1	6 367	3 594	509	20	638	613	109	394	1 311
Vuosimuutos	-0,7	-609	-444	-17	-9	-76	-124	2	-33	-187



Alle 25-v. aktivointiaste (%) kuukauden lopussa Uudenmaan alueen kunnissa

Alue	2018 Lokakuu	2019 Lokakuu	Vuosi­muutos (%-yksikköä)
KOKO MAA	34,2	32,0	-2,2
02 UUSIMAA	36,1	35,4	-0,7
Helsingin seutukunta	2018 Lokakuu	2019 Lokakuu	Vuosi­muutos (%-yksikköä)
ESPOO	38,4	38,7	0,3
HELSINKI	35,7	35,0	-0,7
HYVINKÄÄ	36,7	33,6	-3,1
JÄRVENPÄÄ	36,4	41,2	4,8
KARKKILA	41,7	42,7	1,0
KAUNIAINEN	59,4	61,9	2,5
KERAVA	32,3	35,5	3,2
KIRKKONUMMI	35,7	40,3	4,6
LOHJA	36,1	33,4	-2,7
MÄNTSÄLÄ	42,4	34,5	-7,9
NURMIJÄRVI	24,9	27,7	2,8
PORNAINEN	47,4	15,0	-32,4
SIPOO	31,5	24,5	-7,0
SIUNTIO	78,6	41,7	-36,9
TUUSULA	35,5	28,2	-7,3
VANTAA	37,6	35,7	-1,9
VIHTI	28,3	29,1	0,8

Raaseporin seutukunta	2018 Lokakuu	2019 Lokakuu	Vuosi­muutos (%-yksikköä)
HANKO	36,8	26,5	-10,3
INKOO	35,3	36,4	1,1
RAASEPORI	33,1	33,3	0,2
Porvoon seutukunta	2018 Lokakuu	2019 Lokakuu	Vuosi­muutos (%-yksikköä)
ASKOLA	36,8	19,2	-17,6
MYRSKYLÄ	14,3	14,3	0,0
PORVOO	33,3	35,7	2,4
PUKKILA	14,3	35,7	21,4
Loviisan seutukunta	2018 Lokakuu	2019 Lokakuu	Vuosi­muutos (%-yksikköä)
LAPINJÄRVI	25,0	9,1	-15,9
LOVIISA	36,7	35,1	-1,6



25-29-vuotiaat työttömät työnhakijat





25-29-vuotiaat työttömät työnhakijat Uudenmaan alueen kunnissa sekä vuosimuutos (%) kuukauden lopussa

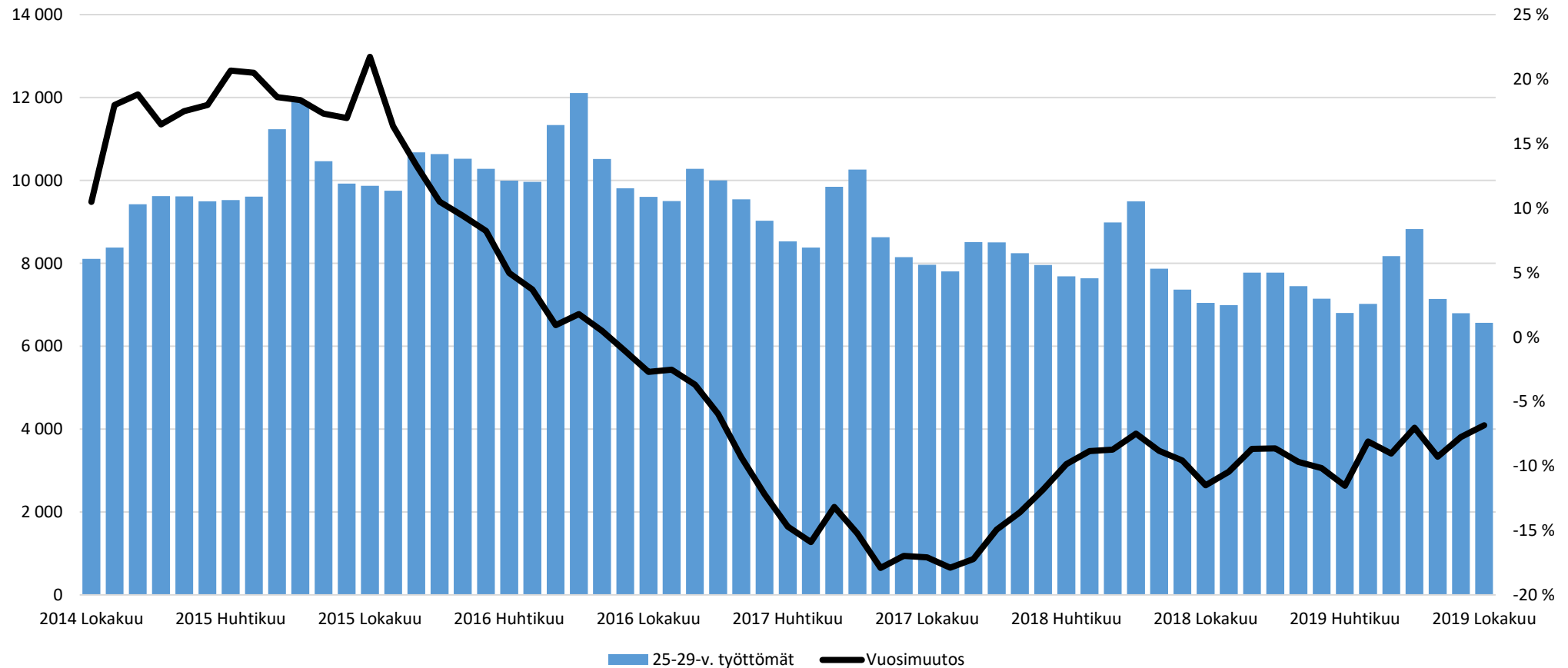
Alue	2018 Lokakuu	2019 Syyskuu	2019 Lokakuu	Vuosimuutos (%)
KOKO MAA	24 230	23 756	23 493	-3,0 %
02 UUSIMAA	7 049	6 799	6 567	-6,8 %
Helsingin seutukunta	2018 Lokakuu	2019 Syyskuu	2019 Lokakuu	Vuosimuutos (%)
ESPOO	1 043	1 069	1 009	-3,3 %
HELSINKI	3 290	3 034	2 901	-11,8 %
HYVINKÄÄ	192	188	172	-10,4 %
JÄRVENPÄÄ	200	168	165	-17,5 %
KARKKILA	27	32	30	11,1 %
KAUNIAINEN	18	16	19	5,6 %
KERAVA	212	201	201	-5,2 %
KIRKKONUMMI	124	120	111	-10,5 %
LOHJA	154	134	140	-9,1 %
MÄNTSÄLÄ	43	60	54	25,6 %
NURMIJÄRVI	105	108	106	1,0 %
PORNAINEN	...	9	11	...
SIPOO	38	46	44	15,8 %
SIUNTIO	12	12	12	0,0 %
TUUSULA	91	89	91	0,0 %
VANTAA	997	1 044	1 047	5,0 %
VIHTI	74	75	75	1,4 %

Raaseporin seutukunta	2018 Lokakuu	2019 Syyskuu	2019 Lokakuu	Vuosimuutos (%)
HANKO	21	31	31	47,6 %
INKOO	12	8	9	-25,0 %
RAASEPORI	105	86	87	-17,1 %
Porvoon seutukunta	2018 Lokakuu	2019 Syyskuu	2019 Lokakuu	Vuosimuutos (%)
ASKOLA	16	8	8	-50,0 %
MYRSKYLÄ	6	8	8	33,3 %
PORVOO	197	197	182	-7,6 %
PUKKILA	5	7
Loviisan seutukunta	2018 Lokakuu	2019 Syyskuu	2019 Lokakuu	Vuosimuutos (%)
LAPINJÄRVI	...	5
LOVIISA	59	44	46	-22,0 %
Muut alueet	2018 Lokakuu	2019 Syyskuu	2019 Lokakuu	Vuosimuutos (%)
PK-seudun kunnat	5 348	5 163	4 976	-7,0 %

... = tieto on salassapitosäännön alainen

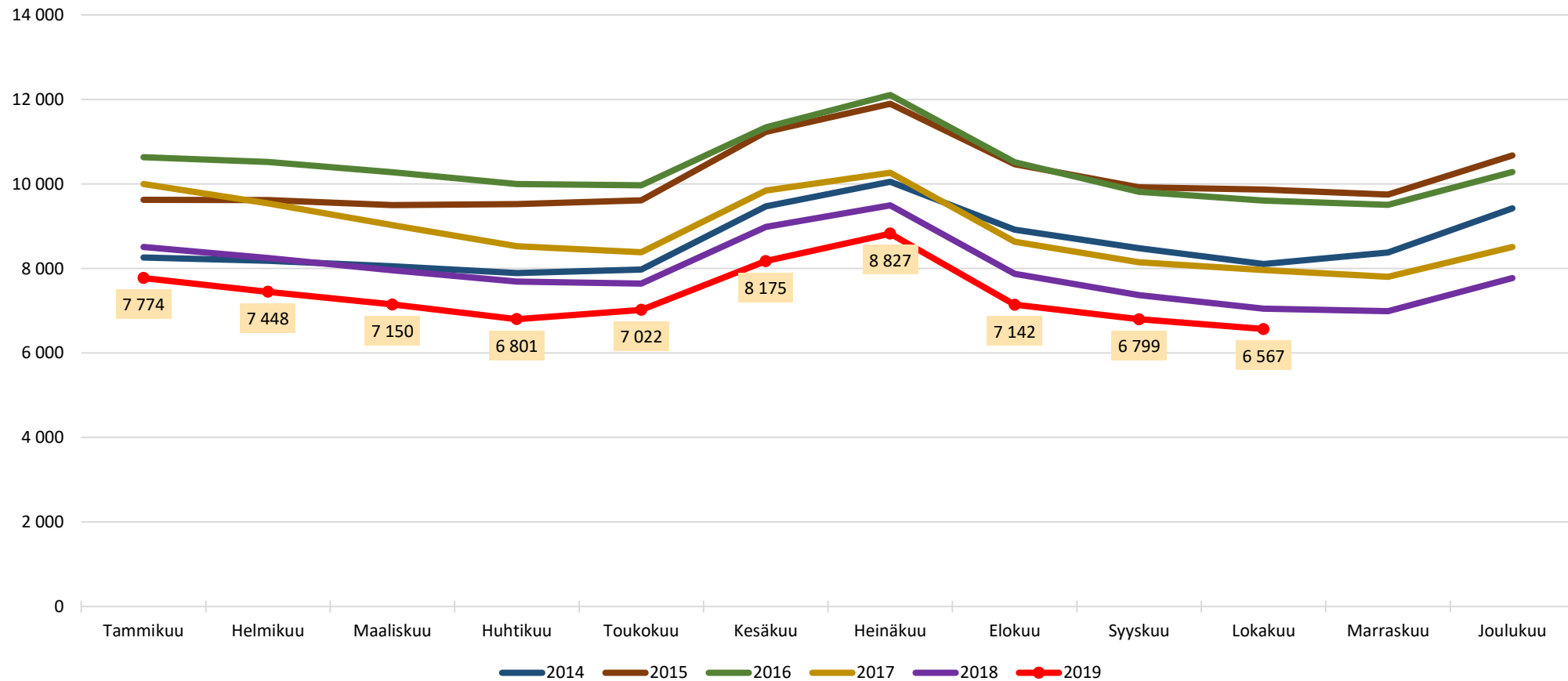


25-29-vuotiaat työttömät työnhakijat Uudellamaalla kuukauden lopussa ja työttömyyden vuosimuutos (%)



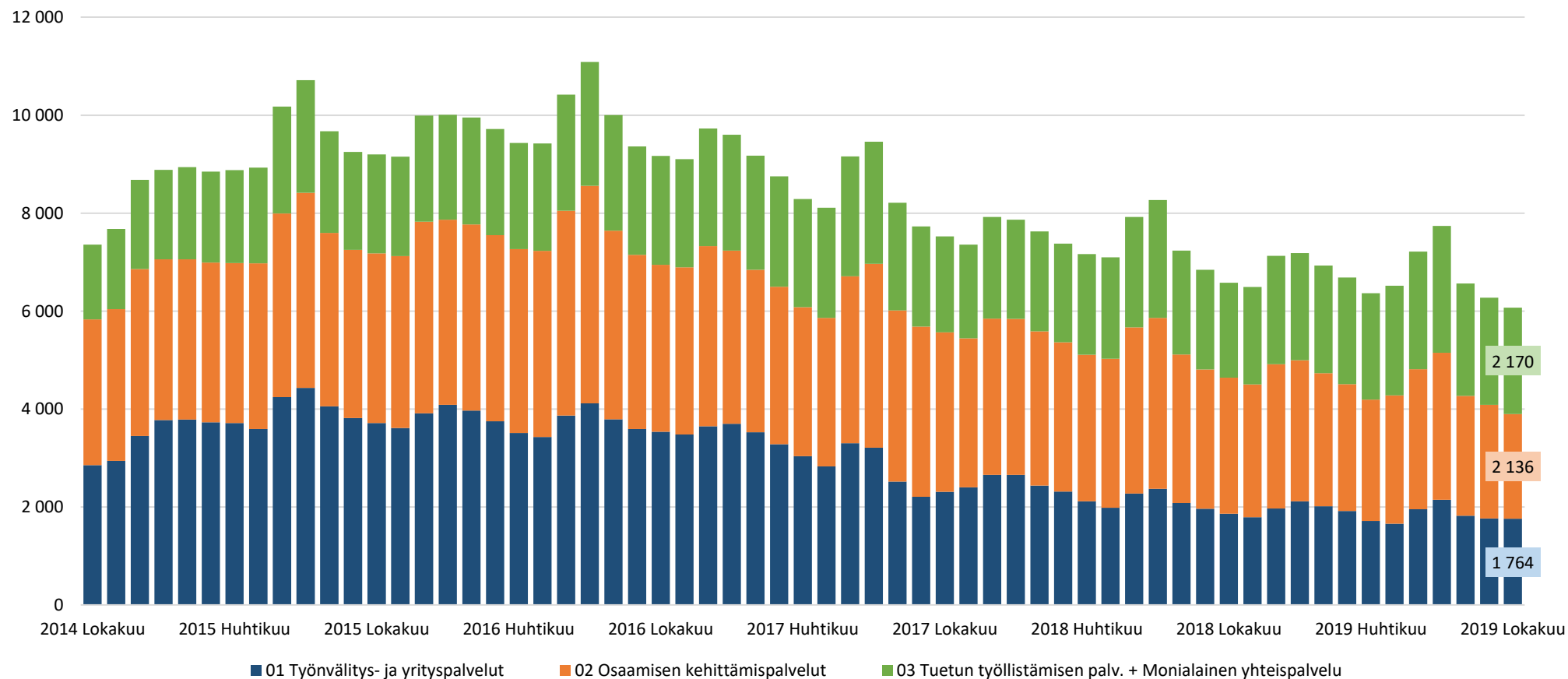


25-29-vuotiaat työttömät työnhakijat kuukauden lopussa Uudellamaalla





25-29-vuotiaat työttömät työnhakijat TE-toimiston palvelulinjan mukaan kuukauden lopussa Uudellamaalla





Palveluissa olevat 25-29-vuotiaat työnhakijat Uudellamaalla kuukauden lopussa

	Aktivointiaste	Työttömiä työnhakijoita	Palveluissa yhteensä	Työvoimakoulutuksessa	Valmennuksessa	Työllistettynä	Kokeilussa	Vuorotteluvapaasijaiset	Kuntouttava työtoiminta	Omaehtoinen opiskelu
2019 Lokakuu	45,8	6 567	5 552	1 011	21	802	450	99	382	2 787
2019 Syyskuu	44,1	6 799	5 357	922	19	804	424	105	357	2 726
2019 Elokuu	41,7	7 142	5 116	874	23	826	367	109	332	2 585
2019 Heinäkuu	33,8	8 827	4 498	785	16	815	315	100	342	2 125
2019 Kesäkuu	36,9	8 175	4 782	861	17	837	396	115	378	2 178
2019 Toukokuu	43,4	7 022	5 386	945	22	828	451	108	431	2 601
2019 Huhtikuu	45,6	6 801	5 710	1 001	18	817	462	92	454	2 866
2019 Maaliskuu	44,4	7 150	5 699	981	21	784	471	77	455	2 910
2019 Helmikuu	42,5	7 448	5 512	894	21	792	459	72	432	2 842
2019 Tammikuu	41,0	7 774	5 395	852	23	797	443	81	405	2 794
2018 Joulukuu	40,0	7 774	5 190	928	13	794	388	93	388	2 586
2018 Marraskuu	45,0	6 991	5 731	1 066	12	794	468	103	465	2 823
2018 Lokakuu	44,6	7 049	5 679	1 064	21	798	433	116	424	2 823
Vuosimuutos	1,2	-482	-127	-53	0	4	17	-17	-42	-36



25-29-vuotiaiden aktivointiaste (%) kuukauden lopussa Uudenmaan alueen kunnissa

Alue	2018 Lokakuu	2019 Lokakuu	Vuosi­muutos (%-yksikköä)
KOKO MAA	46,1	45,4	-0,7
02 UUSIMAA	44,6	45,8	1,2
Helsingin seutukunta	2018 Lokakuu	2019 Lokakuu	Vuosi­muutos (%-yksikköä)
ESPOO	48,8	48,4	-0,4
HELSINKI	44,0	46,8	2,8
HYVINKÄÄ	50,5	50,0	-0,5
JÄRVENPÄÄ	35,5	40,4	4,9
KARKKILA	53,4	46,4	-7,0
KAUNIAINEN	37,9	34,5	-3,4
KERAVA	36,9	42,1	5,2
KIRKKONUMMI	44,6	46,4	1,8
LOHJA	43,0	44,2	1,2
MÄNTSÄLÄ	52,2	34,9	-17,3
NURMIJÄRVI	37,9	34,2	-3,7
PORNAINEN	55,6	26,7	-28,9
SIPOO	36,7	37,1	0,4
SIUNTIO	25,0	25,0	0,0
TUUSULA	31,6	33,6	2,0
VANTAA	46,9	46,0	-0,9
VIHTI	48,6	44,9	-3,7

Raaseporin seutukunta	2018 Lokakuu	2019 Lokakuu	Vuosi­muutos (%-yksikköä)
HANKO	46,2	29,5	-16,7
INKOO	36,8	30,8	-6,0
RAASEPORI	42,6	48,2	5,6
Porvoon seutukunta	2018 Lokakuu	2019 Lokakuu	Vuosi­muutos (%-yksikköä)
ASKOLA	15,8	46,7	30,9
MYRSKYLÄ	25,0	38,5	13,5
PORVOO	41,0	39,5	-1,5
PUKKILA	37,5	60,0	22,5
Loviisan seutukunta	2018 Lokakuu	2019 Lokakuu	Vuosi­muutos (%-yksikköä)
LAPINJÄRVI	42,9	33,3	-9,6
LOVIISA	28,9	34,3	5,4



20-29-v. ilman
peruskoulunjälkeistä tutkintoa
olevat työttömät
työnhakijat





Ilman peruskoulun jälkeistä tutkintoa olevat 20-29 vuotiaat työttömät työnhakijat Uudenmaan alueen kunnissa

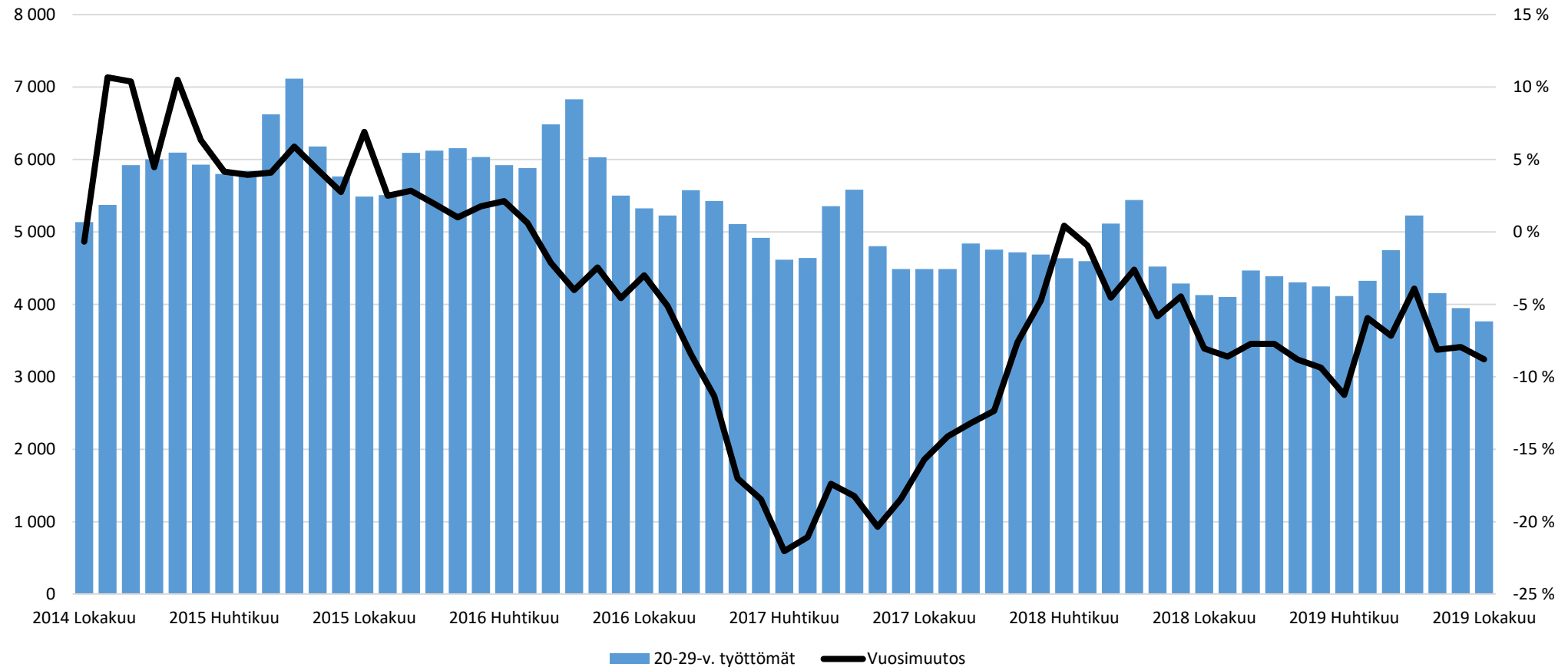
Alue	2018 Lokakuu	2019 Syyskuu	2019 Lokakuu	Vuosi­muutos (%)
KOKO MAA	12 433	12 149	11 819	-4,9 %
02 UUSIMAA	4 128	3 948	3 765	-8,8 %
Helsingin seutukunta	2018 Lokakuu	2019 Syyskuu	2019 Lokakuu	Vuosi­muutos (%)
ESPOO	621	593	542	-12,7 %
HELSINKI	1 714	1 577	1 497	-12,7 %
HYVINKÄÄ	134	128	124	-7,5 %
JÄRVENPÄÄ	129	126	118	-8,5 %
KARKKILA	16	21	19	18,8 %
KAUNIAINEN	5	...	5	0,0 %
KERAVA	154	124	121	-21,4 %
KIRKKONUMMI	82	73	64	-22,0 %
LOHJA	91	104	100	9,9 %
MÄNTSÄLÄ	24	27	26	8,3 %
NURMIJÄRVI	73	61	56	-23,3 %
PORNAINEN
SIPOO	34	33	29	-14,7 %
SIUNTIO	6	7	7	16,7 %
TUUSULA	54	54	51	-5,6 %
VANTAA	660	684	688	4,2 %
VIHTI	44	48	49	11,4 %

Raaseporin seutukunta	2018 Lokakuu	2019 Syyskuu	2019 Lokakuu	Vuosi­muutos (%)
HANKO	17	23	25	47,1 %
INKOO	5	...
RAASEPORI	61	65	70	14,8 %
Porvoon seutukunta	2018 Lokakuu	2019 Syyskuu	2019 Lokakuu	Vuosi­muutos (%)
ASKOLA	8	8	8	0,0 %
MYRSKYLÄ	8	8	8	0,0 %
PORVOO	143	131	114	-20,3 %
PUKKILA
Loviisan seutukunta	2018 Lokakuu	2019 Syyskuu	2019 Lokakuu	Vuosi­muutos (%)
LAPINJÄRVI
LOVIISA	5	...
Muut alueet	2018 Lokakuu	2019 Syyskuu	2019 Lokakuu	Vuosi­muutos (%)
PK-seudun kunnat	3 000	2 858	2 732	-8,9 %

... = tieto on salassapitosäännön alainen

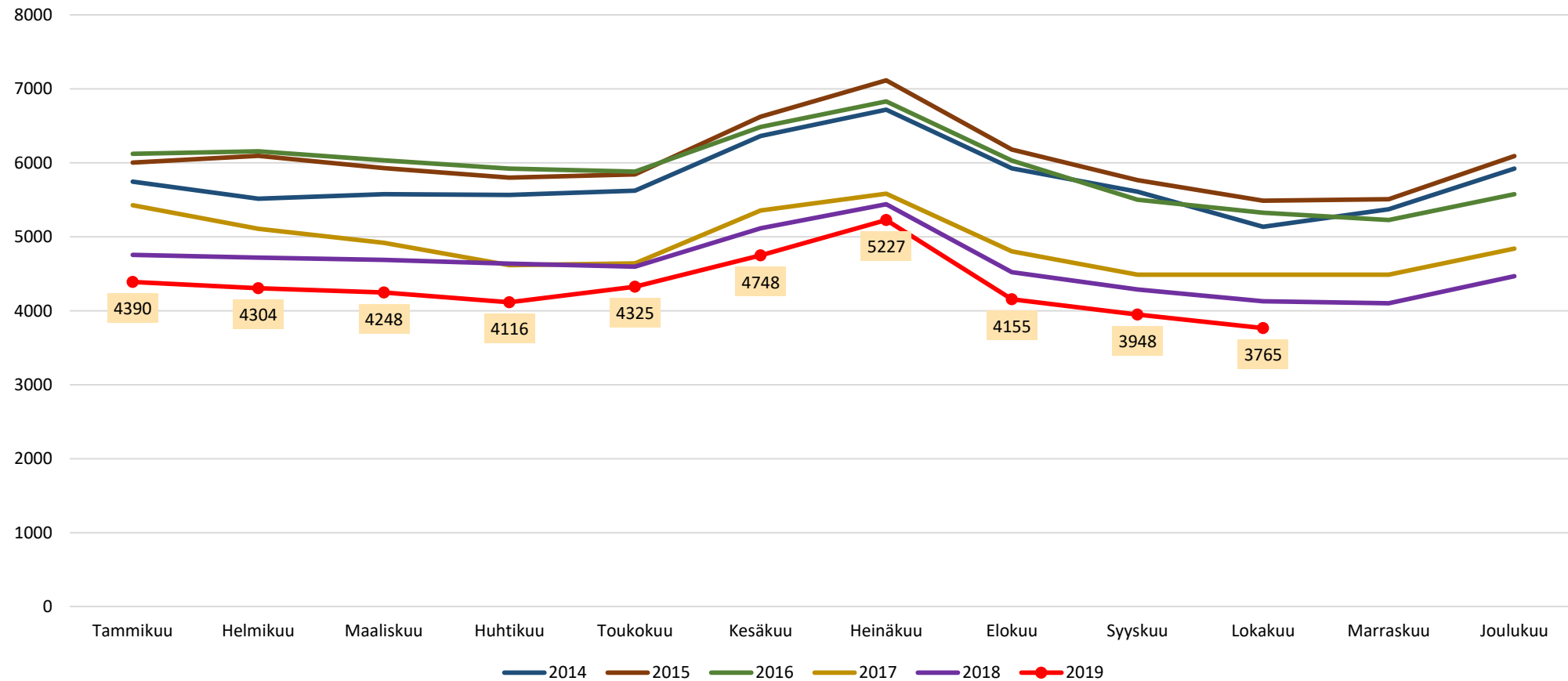


Ilman peruskoulun jälkeistä tutkintoa olevat 20-29-v. työttömät kuukauden lopussa Uudellamaalla



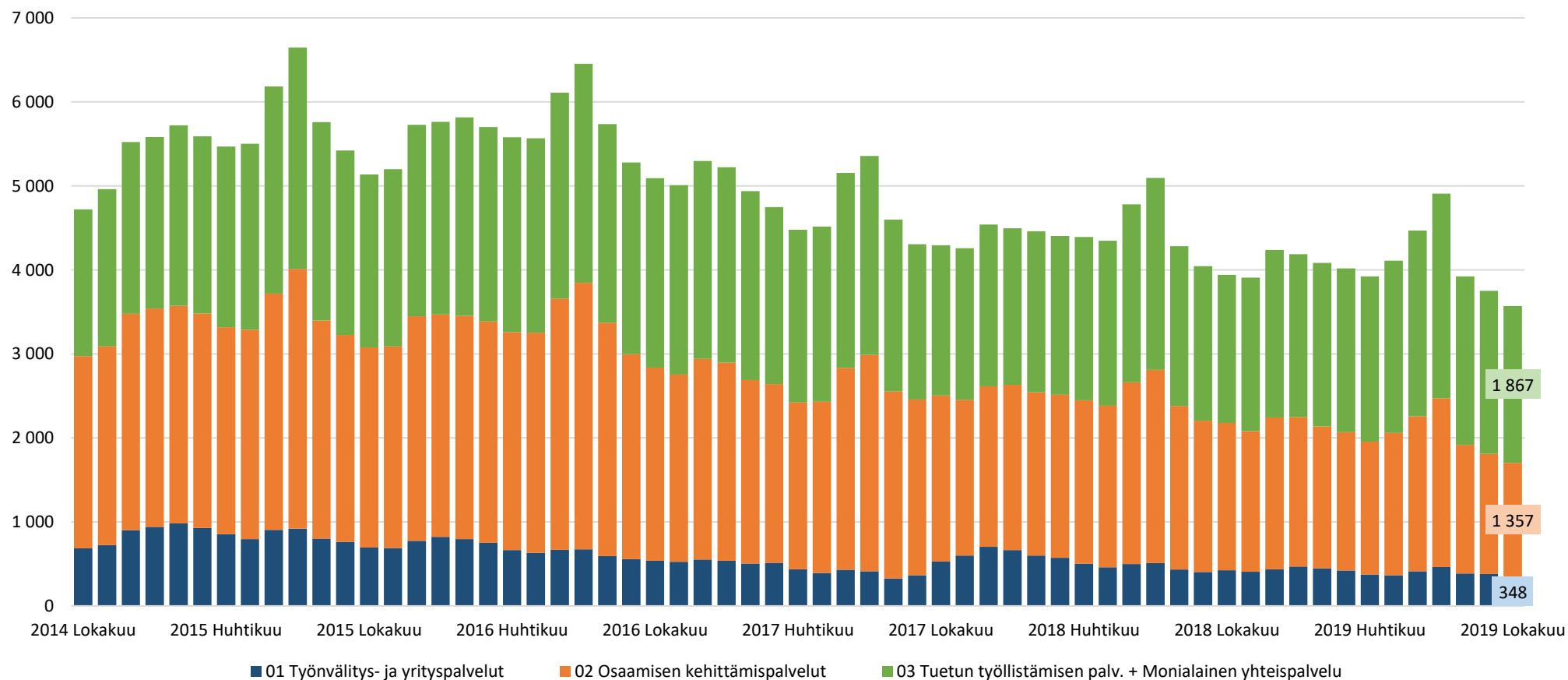


Ilman peruskoulun jälkeistä tutkintoa olevat 20-29-v. työttömät Uudellamaalla





Ilman peruskoulun jälkeistä tutkintoa olevat 20-29-v. työttömät TE-toimiston palvelulinjan mukaan Uudellamaalla





Lisätietoa ja kuntakohtaisia tilastoja:

Uudenmaan ELY-keskus
[tutkimus.uusimaa\(at\)ely-keskus.fi](mailto:tutkimus.uusimaa(at)ely-keskus.fi)

