



# Nuorisotyöttömyyden seuranta Uudenmaan ELY-keskuksen alueella helmikuu 2019

Uudenmaan ELY-keskus



## Nuoret työttömät työnhakijat kuukauden lopussa Uudellamaalla

(Lähde: TEM/Työnvälitystilasto 1207.)

	2018 Helmikuu	2019 Tammikuu	2019 Helmikuu	Vuosimuutos 2018-2019 (%)
<b>Alle 25-v.</b>	7 198	6 647	6 475	-10,0 %
<i>-Alle 20-v.</i>	1 149	1 122	1 088	-5,3 %
<b>25-29-v.</b>	8 246	7 774	7 448	-9,7 %
<b><u>Kaikki alle 30-v.</u></b>	15 444	14 421	13 923	-9,8 %
<b>20-29-v. ilman peruskoulun jälk. tutkintoa</b>	4 720	4 390	4 304	-8,8 %



# Alle 25-vuotiaat työttömät työnhakijat



## Alle 25-v. työttömät työnhakijat Uudenmaan alueen kunnissa sekä vuosimuutos (%) kuukauden lopussa (Lähde: TEM/Työnvälitystilasto 1207.)

Alue	2018 Helmikuu	2019 Tammikuu	2019 Helmikuu	Vuosimuutos (%)
KOKO MAA	33 366	31 917	30 488	-8,6 %
02 UUSIMAA	7 198	6 647	6 475	-10,0 %
Helsingin seutukunta	2018 Helmikuu	2019 Tammikuu	2019 Helmikuu	Vuosimuutos (%)
ESPOO	991	932	938	-5,3 %
HELSINKI	2 654	2 353	2 306	-13,1 %
HYVINKÄÄ	309	249	258	-16,5 %
JÄRVENPÄÄ	243	241	221	-9,1 %
KARKKILA	46	36	46	0,0 %
KAUNIAINEN	17	20	16	-5,9 %
KERAVA	272	225	212	-22,1 %
KIRKKONUMMI	145	155	143	-1,4 %
LOHJA	252	227	210	-16,7 %
MÄNTSÄLÄ	55	68	68	23,6 %
NURMIJÄRVI	138	162	170	23,2 %
PORNAINEN	19	16	13	-31,6 %
SIPOO	72	76	76	5,6 %
SIUNTIO	10	8	10	0,0 %
TUUSULA	122	111	109	-10,7 %
VANTAA	1 164	1 107	1 082	-7,0 %
VIHTI	133	134	126	-5,3 %

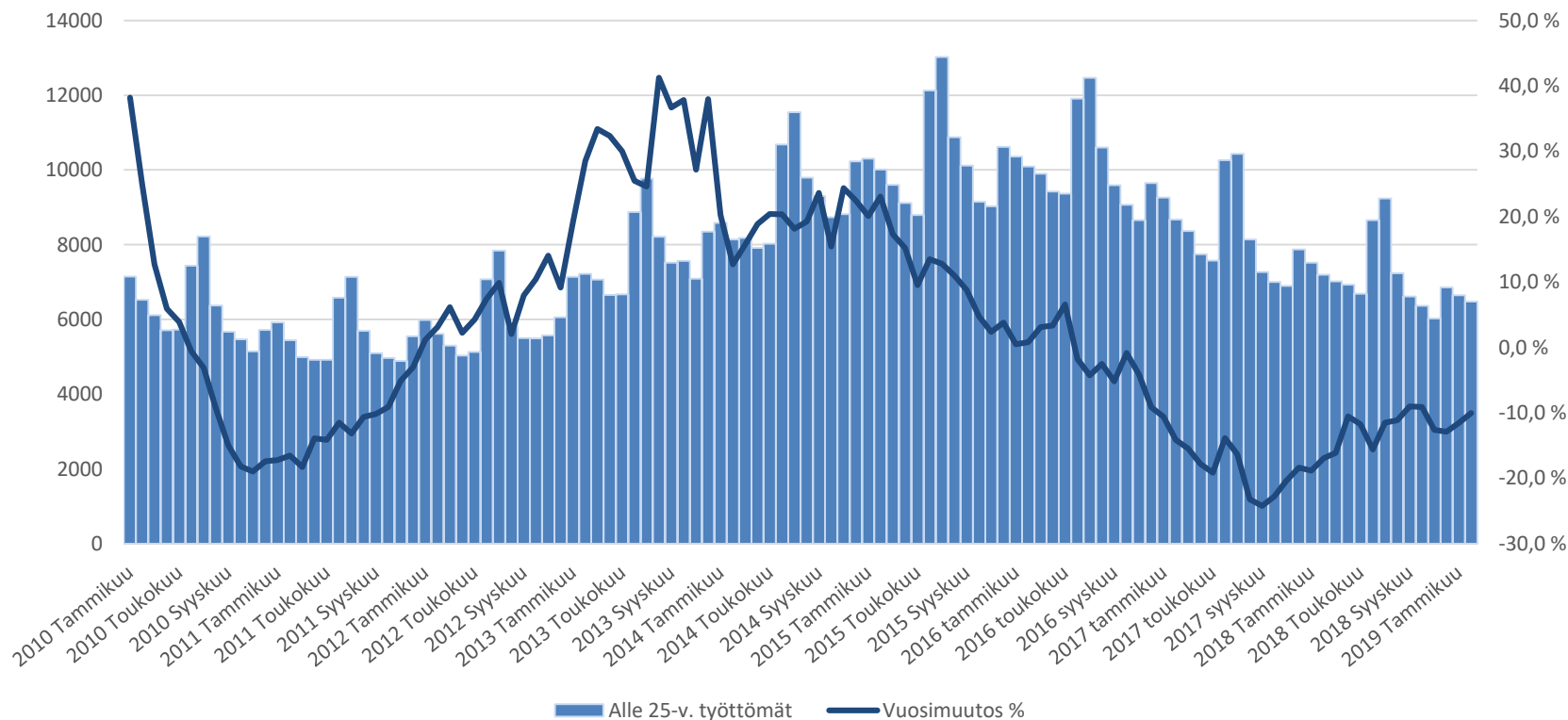
Raaseporin seutukunta	2018 Helmikuu	2019 Tammikuu	2019 Helmikuu	Vuosimuutos (%)
HANKO	30	35	35	16,7 %
INKOO	12	9	7	-41,7 %
RAASEPORI	158	103	96	-39,2 %
Porvoon seutukunta	2018 Helmikuu	2019 Tammikuu	2019 Helmikuu	Vuosimuutos (%)
ASKOLA	13	15	16	23,1 %
MYRSKYLÄ	13	12	13	0,0 %
PORVOO	264	283	240	-9,1 %
PUKKILA	11	5	9	-18,2 %
Loviisan seutukunta	2018 Helmikuu	2019 Tammikuu	2019 Helmikuu	Vuosimuutos (%)
LAPINJÄRVI	6	8	8	33,3 %
LOVIISA	49	57	47	-4,1 %
Muut alueet	2018 Helmikuu	2019 Tammikuu	2019 Helmikuu	Vuosimuutos (%)
PK-seudun kunnat	4 826	4 412	4 342	-10,0 %

.. = tietoa ei ole saatu, se on liian epävarma esitettäväksi tai se on salassapitosäännön alainen



## Alle 25 -vuotiaat työttömät työnhakijat Uudellamaalla ja työttömyyden vuosimuutos (%)

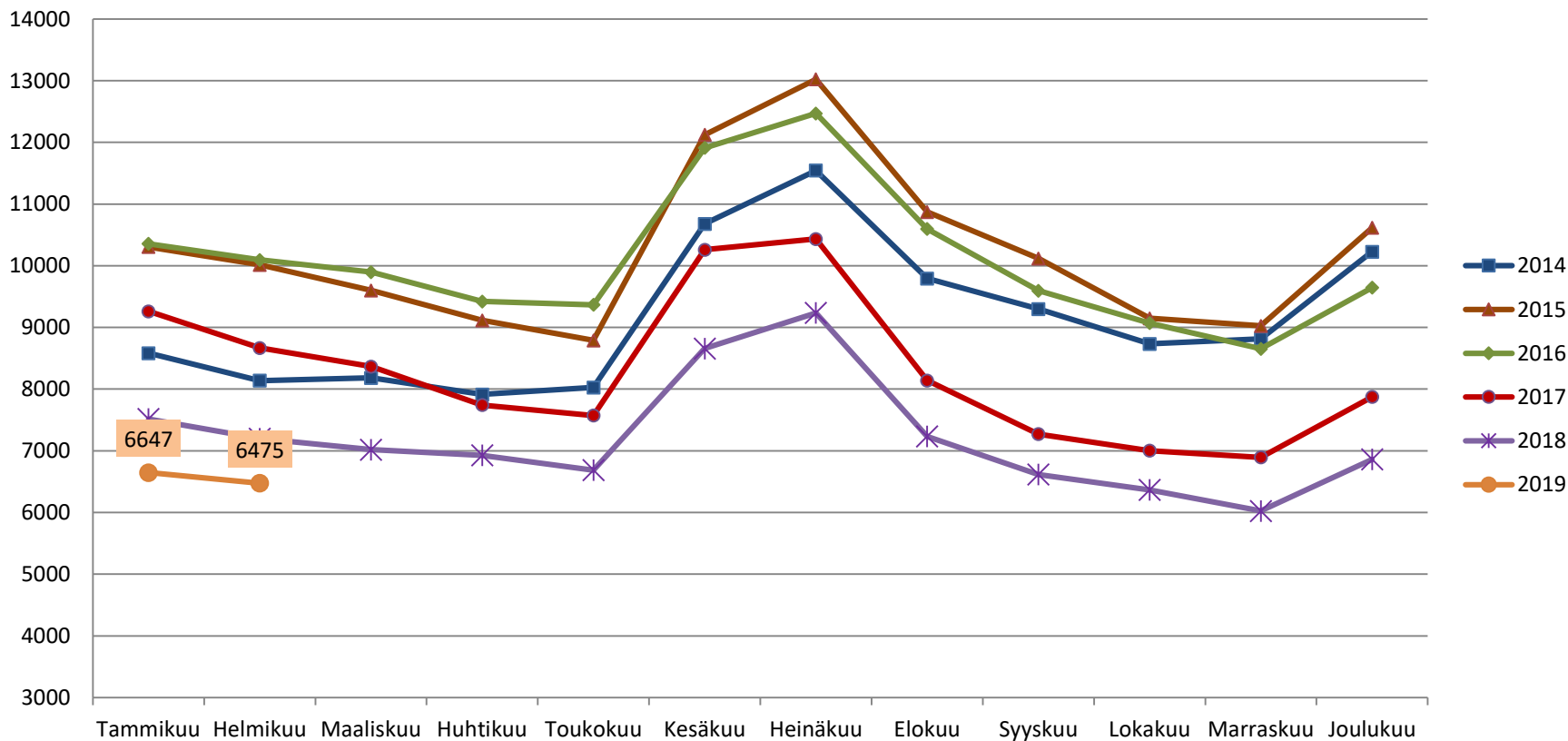
(Lähde: TEM/Työnvälitystilasto, 1207.)





## Alle 25-v. työttömät työnhakijat kuukauden lopussa Uudellamaalla v. 2012-2017

(Lähde: TEM/Työnvälitystilasto 1207.)

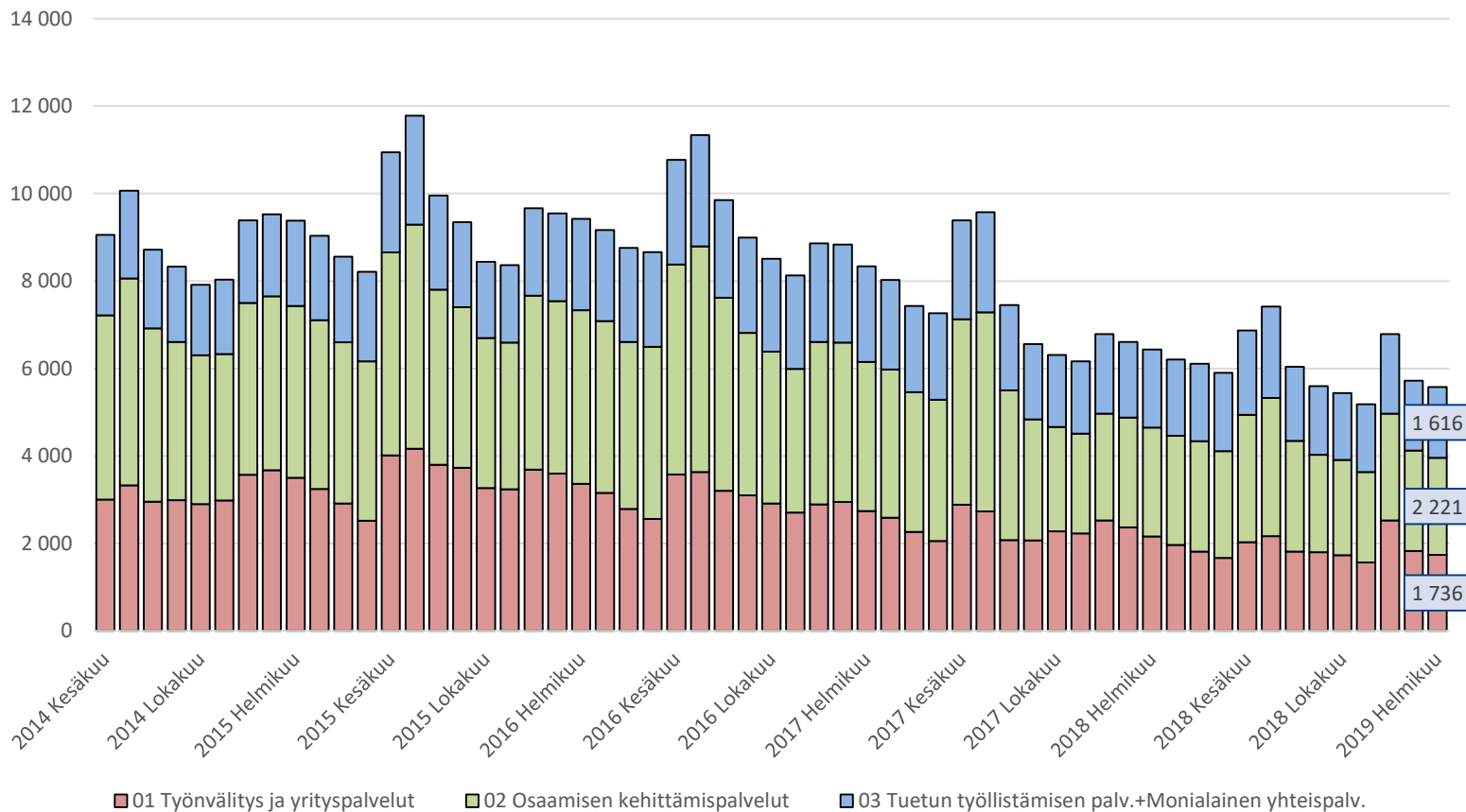




# Alle 25-v. työttömät työnhakijat TE-toimiston palvelulinjan mukaan kuukauden lopussa Uudellamaalla

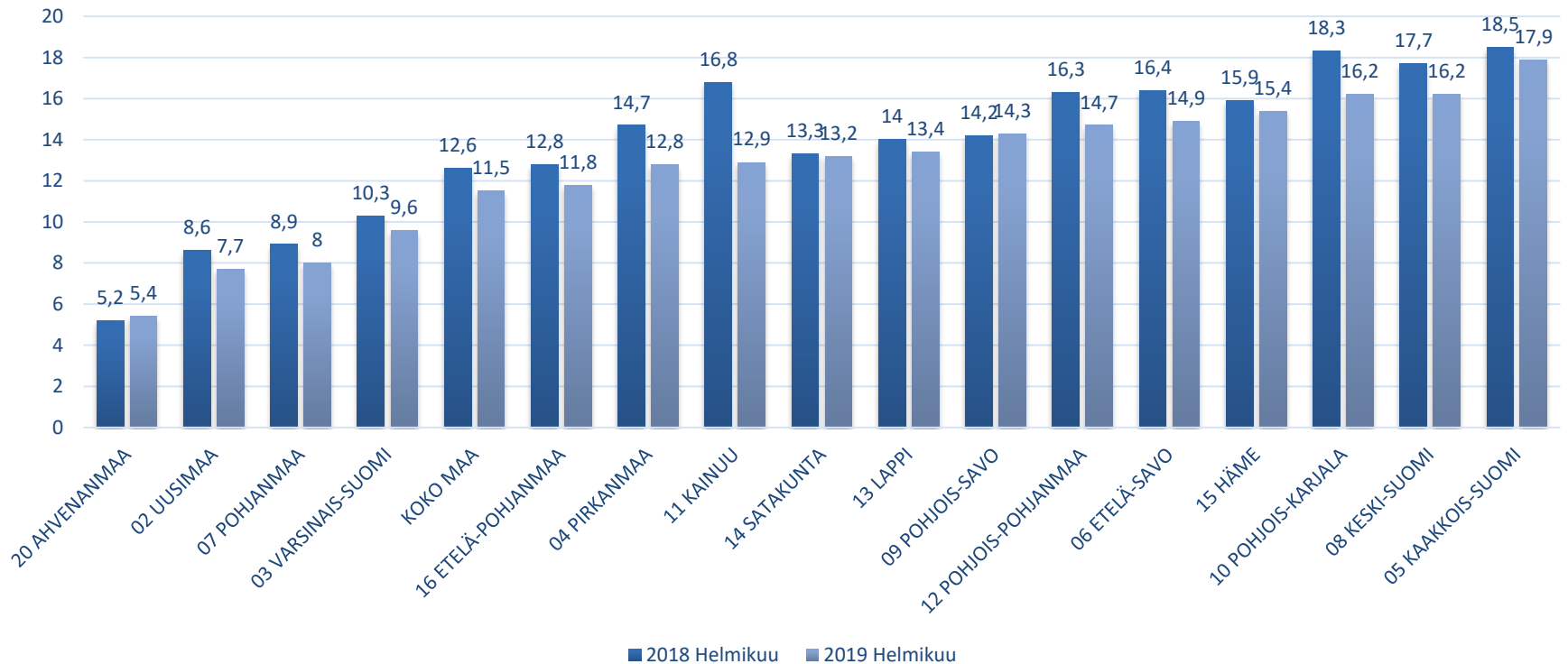
v. 2013-2019

(Lähde: TEM/Työnvälitystilasto 1215.)





## Alle 25-vuotiaiden työttömien työnhakijoiden osuus (%) alle 25-vuotiaasta työvoimasta ELY-alueittain (Lähde: TEM/Työnvälitystilasto 1263.)







## Alle 25-v. aktivointiaste (%) kuukauden lopussa Uudenmaan alueen kunnissa (Lähde: TEM/Työnvälitystilasto 4250.)

<b>YHTEENSÄ</b>	<b>2018 Helmikuu</b>	<b>2019 helmikuu</b>	<b>Vuosi- muutos, %-yksikköä</b>
KOKO MAA	32,4	31,8	-0,6
UUSIMAA	35,5	34,6	-0,9
<b>Helsingin seutukunta</b>	<b>2018 Helmikuu</b>	<b>2019 helmikuu</b>	<b>Vuosi- muutos, %-yksikköä</b>
ESPOO	37,9	36	-1,9
HELSINKI	35,4	34,8	-0,6
HYVINKÄÄ	35,8	36,6	0,8
JÄRVENPÄÄ	37	36,3	-0,7
KARKKILA	37	38,7	1,7
KAUNIAINEN	58,5	55,6	-2,9
KERAVA	24,9	35,8	10,9
KIRKKONUMMI	32,9	33,5	0,6
LOHJA	31,3	33,5	2,2
MÄNTSÄLÄ	45	29,9	-15,1
NURMIJÄRVI	30,3	28	-2,3
PORNAINEN	20,8	13,3	-7,5
SIPOO	35,1	26,2	-8,9
SIUNTIO	50	44,4	-5,6
TUUSULA	29,1	36,3	7,2
VANTAA	38,2	35,7	-2,5
VIHTI	27,3	24,1	-3,2

<b>Raaseporin seutukunta</b>	<b>2018 Helmikuu</b>	<b>2019 helmikuu</b>	<b>Vuosi- muutos, %-yksikköä</b>
HANKO	44,4	34	-10,4
INKOO	57,1	41,7	-15,4
RAASEPORI	22,9	34,2	11,3
<b>Porvoon seutukunta</b>	<b>2018 Helmikuu</b>	<b>2019 helmikuu</b>	<b>Vuosi- muutos, %-yksikköä</b>
ASKOLA	40,9	33,3	-7,6
MYRSKYLÄ	7,1	13,3	6,2
PORVOO	35,6	32,4	-3,2
PUKKILA	21,4	18,2	-3,2
<b>Loviisan seutukunta</b>	<b>2018 Helmikuu</b>	<b>2019 helmikuu</b>	<b>Vuosi- muutos, %-yksikköä</b>
LAPINJÄRVI	57,1	20	-37,1
LOVIISA	38	25,4	-12,6

Aktivointiaste = palveluissa yhteensä laskentapäivänä olleiden osuus palveluissa yhteensä laskentapäivänä olleiden ja työttömien työnhakijoiden summasta.



## Palveluissa olevat alle 25-vuotiaat työnhakijat Uudellamaalla kuukauden lopussa

(Lähde: TEM/Työnvälitystilasto 4250.)

Alle 25-v.	Aktivointiaste	Työttömiä työnhakijoita	Palveluissa yhteensä	Työvoimakoulutuksessa	-Valmennuksessa	Työllistettynä	-Kokeilussa	-Vuorotteluvapaasijaiset	-Kuntouttava työtoiminta	-Omaehtoinen opiskelu
2019 Helmikuu	34,6	6 475	3 428	450	16	574	566	98	387	1 337
2019 Tammikuu	33,2	6 647	3 297	390	16	575	545	92	364	1 315
2018 Joulukuu	31,4	6 860	3 141	394	13	602	449	93	339	1 251
2018 Marraskuu	37,5	6 026	3 621	508	14	627	629	105	411	1 327
2018 Lokakuu	36,1	6 367	3 594	509	20	638	613	109	394	1 311
2018 Syyskuu	34,5	6 617	3 479	497	24	655	519	115	374	1 295
2018 Elokuu	31,1	7 233	3 268	482	21	664	475	124	335	1 167
2018 Heinäkuu	24,1	9 235	2 930	468	14	673	488	123	344	820
2018 Kesäkuu	27,2	8 659	3 231	521	14	692	672	144	385	803
2018 Toukokuu	36,8	6 686	3 896	581	26	679	772	120	450	1 268
2018 Huhtikuu	36,7	6 926	4 007	638	26	678	778	112	471	1 304
2018 Maaliskuu	36,6	7 020	4 047	640	20	667	815	94	514	1 297
2018 Helmikuu	35,5	7 198	3 966	618	21	648	831	89	489	1 270
<b>Vuosimuutos</b>	<b>-0,9</b>	<b>-723</b>	<b>-538</b>	<b>-168</b>	<b>-5</b>	<b>-74</b>	<b>-265</b>	<b>9</b>	<b>-102</b>	<b>67</b>



# 25-29-vuotiaat työttömät työnhakijat



## 25-29-v. työttömät työnhakijat kuukauden lopussa Uudenmaan alueen kunnissa sekä vuosimuutos (%) (Lähde: TEM/Työnvälitystilasto 1207.)

Alue	2018 Helmikuu	2019 Tammikuu	2019 Helmikuu	Vuosimuutos (%)
KOKO MAA	29 709	27 479	26 573	-10,6 %
UUSIMAA	8 246	7 774	7 448	-9,7 %
Helsingin seutukunta	2018 Helmikuu	2019 Tammikuu	2019 Helmikuu	Vuosimuutos (%)
ESPOO	1 266	1 176	1 128	-10,9 %
HELSINKI	3 809	3 560	3 355	-11,9 %
HYVINKÄÄ	227	214	207	-8,8 %
JÄRVENPÄÄ	218	219	208	-4,6 %
KARKKILA	33	31	33	0,0 %
KAUNIAINEN	15	13	14	-6,7 %
KERAVA	203	234	222	9,4 %
KIRKKONUMMI	162	132	128	-21,0 %
LOHJA	179	148	147	-17,9 %
MÄNTSÄLÄ	53	48	48	-9,4 %
NURMIJÄRVI	114	122	118	3,5 %
PORNAINEN	6	..	5	-16,7 %
SIPOO	41	54	54	31,7 %
SIUNTIO	14	11	12	-14,3 %
TUUSULA	109	83	86	-21,1 %
VANTAA	1 222	1 222	1 206	-1,3 %
VIHTI	91	82	86	-5,5 %

Raaseporin seutukunta	2018 Helmikuu	2019 Tammikuu	2019 Helmikuu	Vuosimuutos (%)
HANKO	24	22	21	-12,5 %
INKOO	15	13	11	-26,7 %
RAASEPORI	130	102	98	-24,6 %
Porvoon seutukunta	2018 Helmikuu	2019 Tammikuu	2019 Helmikuu	Vuosimuutos (%)
ASKOLA	19	15	13	-31,6 %
MYRSKYLÄ	10	7	6	-40,0 %
PORVOO	193	201	182	-5,7 %
PUKKILA	8	5	6	-25,0 %
Loviisan seutukunta	2018 Helmikuu	2019 Tammikuu	2019 Helmikuu	Vuosimuutos (%)
LAPINJÄRVI	5	5	6	20,0 %
LOVIISA	80	51	48	-40,0 %
Muut alueet	2018 Helmikuu	2019 Tammikuu	2019 Helmikuu	Vuosimuutos (%)
PK-seudun kunnat	6 312	5 971	5 703	-9,6 %

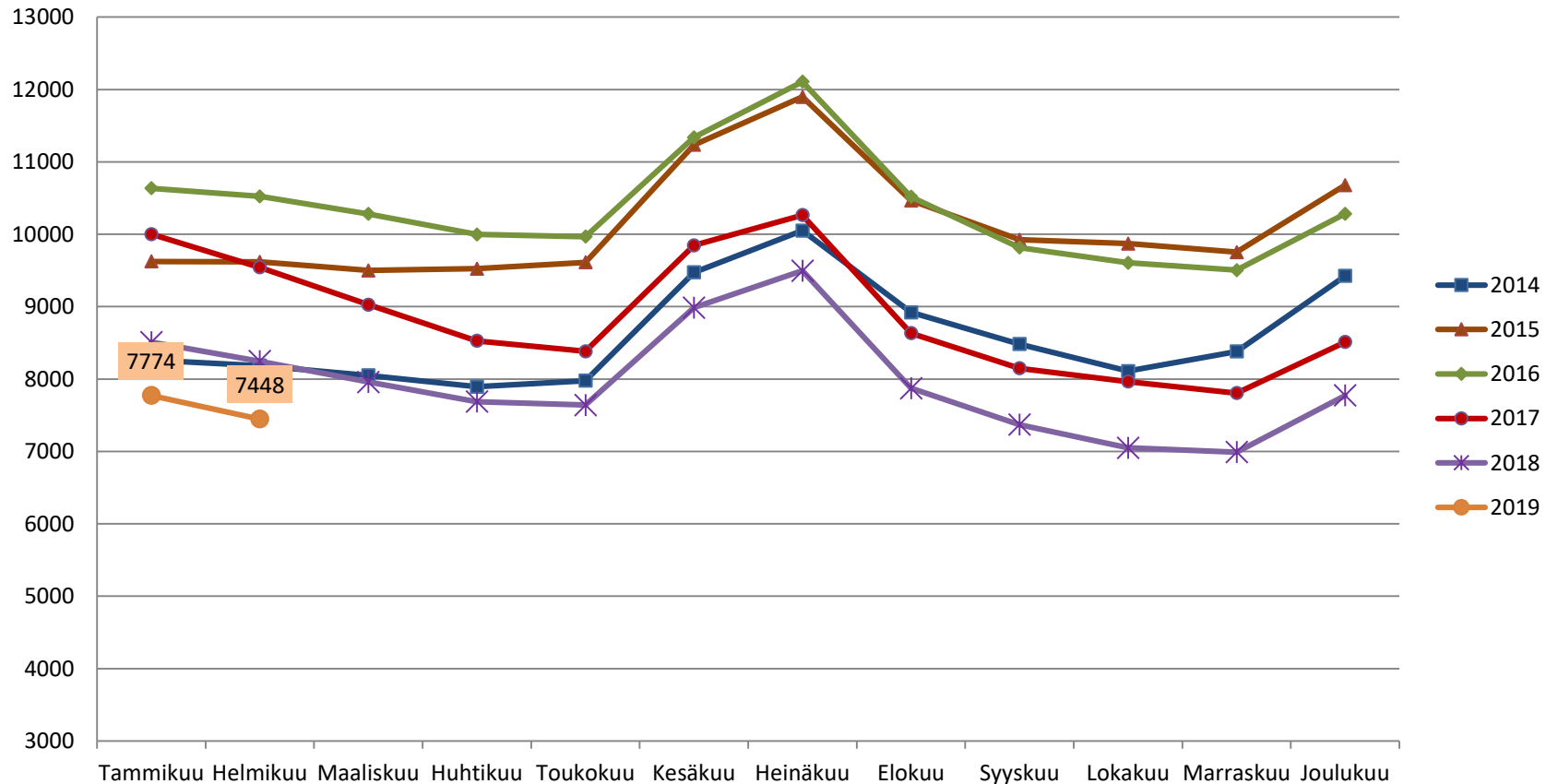
.. = tietoa ei ole saatu, se on liian epävarma esitettäväksi tai se on salassapitosäännön alainen





## 25-29-v. työttömät työnhakijat kuukauden lopussa Uudellamaalla v. 2012-2017

(Lähde: TEM/Työnvälitystilasto 1207.)

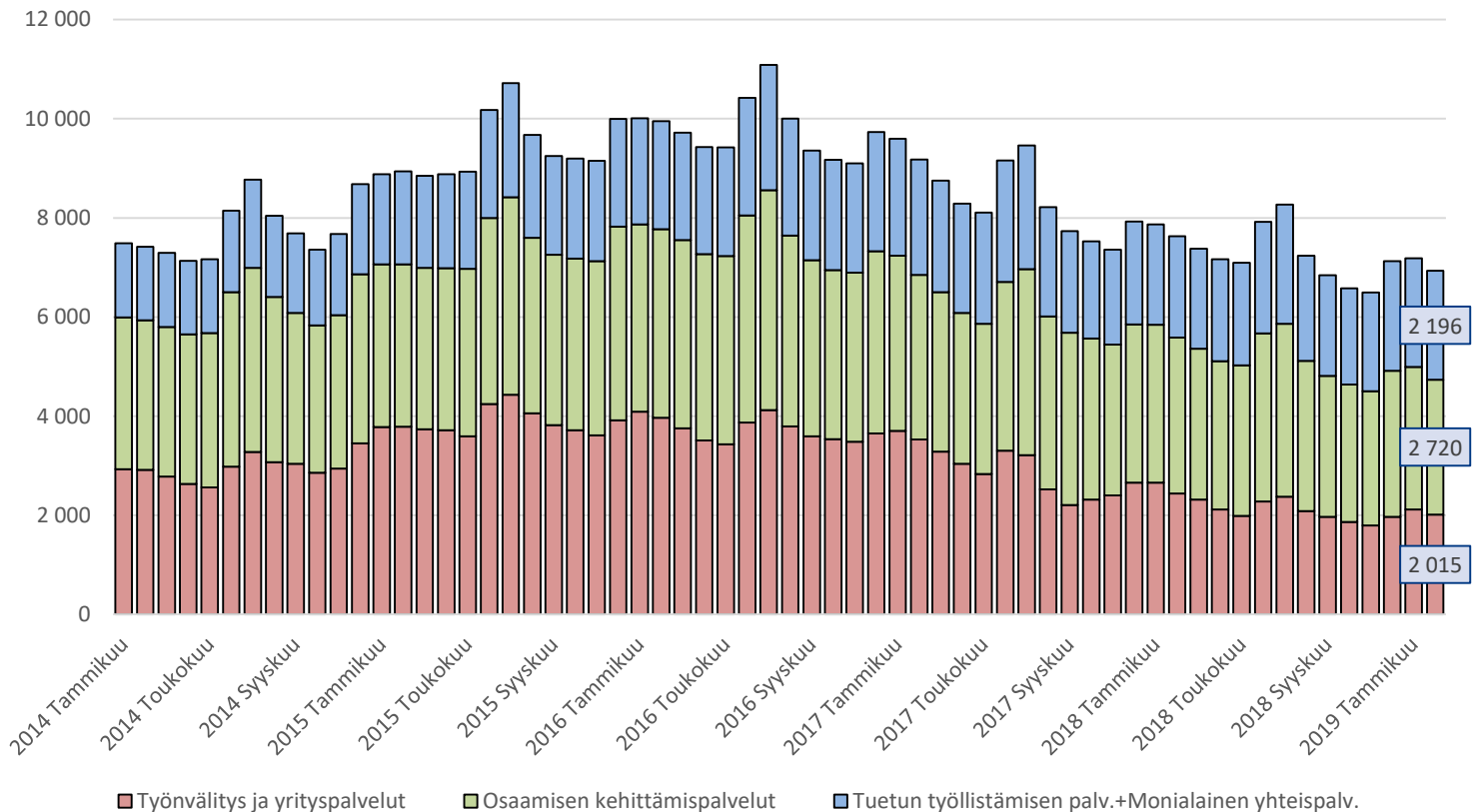




# Alle 25-v. työttömät työnhakijat TE-toimiston palvelulinjan mukaan kuukauden lopussa Uudellamaalla

v. 2013-2019

(Lähde: TEM/Työnvälitystilasto 1215.)





## 25-29-vuotiaiden työnhakijoiden aktivointiaste (%) kuukauden lopussa Uudenmaan alueen kunnissa

(Lähde: TEM/Työvälistilasto 1355.)

<b>YHTEENSÄ</b>	<b>2018 Helmikuu</b>	<b>2019 helmikuu</b>	<b>Vuosi- muutos, %-yksikköä</b>
KOKO MAA	40,8	43,2	2,4
UUSIMAA	40,5	42,5	2
<b>Helsingin seutukunta</b>	<b>2018 Helmikuu</b>	<b>2019 helmikuu</b>	<b>Vuosi- muutos, %-yksikköä</b>
ESPOO	43,1	44,1	1
HELSINKI	40	43,1	3,1
HYVINKÄÄ	45,7	49	3,3
JÄRVENPÄÄ	38,4	37	-1,4
KARKKILA	49,2	46,8	-2,4
KAUNIAINEN	48,3	41,7	-6,6
KERAVA	42	37,3	-4,7
KIRKKONUMMI	34,4	45,1	10,7
LOHJA	42,3	44,3	2
MÄNTSÄLÄ	44,8	46,1	1,3
NURMIJÄRVI	34,9	33,7	-1,2
PORNAINEN	53,8	54,5	0,7
SIPOO	46,1	34,9	-11,2
SIUNTIO	22,2	33,3	11,1
TUUSULA	31	31,7	0,7
VANTAA	41	40,9	-0,1
VIHTI	42,4	47,6	5,2

<b>Raaseporin seutukunta</b>	<b>2018 Helmikuu</b>	<b>2019 helmikuu</b>	<b>Vuosi- muutos, %-yksikköä</b>
HANKO	52	40	-12
INKOO	34,8	38,9	4,1
RAASEPORI	33,7	42,7	9
<b>Porvoon seutukunta</b>	<b>2018 Helmikuu</b>	<b>2019 helmikuu</b>	<b>Vuosi- muutos, %-yksikköä</b>
ASKOLA	5	27,8	22,8
MYRSKYLÄ	28,6	25	-3,6
PORVOO	37,3	43,1	5,8
PUKKILA	27,3	33,3	6
<b>Loviisan seutukunta</b>	<b>2018 Helmikuu</b>	<b>2019 helmikuu</b>	<b>Vuosi- muutos, %-yksikköä</b>
LAPINJÄRVI	50	16,7	-33,3
LOVIISA	29,8	38,5	8,7

Aktivointiaste = palveluissa yhteensä laskentapäivänä olleiden osuus palveluissa yhteensä laskentapäivänä olleiden ja työttömien työnhakijoiden summasta.





## Palveluissa olevat 25-29-vuotiaat työnhakijat Uudellamaalla kuukauden lopussa (Lähde: TEM/Työnvälitystilasto 4250.)

25-29-v	Aktivointiaste	Työttömiä työnhakijoita	Palveluissa yhteensä	Työvoimakoulutuksessa	-Valmennuksessa	Työllistettynä	-Kokeilussa	-Vuorotteluvapaasijaiset	-Kuntouttava työtoiminta	-Omaehtoinen opiskelu
2019 Helmikuu	42,5	7 448	5 512	894	21	792	459	72	432	2 842
2019 Tammikuu	41	7 774	5 395	852	23	797	443	81	405	2 794
2018 Joulukuu	40	7 774	5 190	928	13	794	388	93	388	2 586
2018 Marraskuu	45	6 991	5 731	1 066	12	794	468	103	465	2 823
2018 Lokakuu	44,6	7 049	5 679	1 064	21	798	433	116	424	2 823
2018 Syyskuu	42,8	7 370	5 512	1 022	29	794	401	133	393	2 740
2018 Elokuu	39,9	7 873	5 229	994	29	780	375	130	361	2 560
2018 Heinäkuu	32,6	9 495	4 583	946	11	793	372	106	318	2 037
2018 Kesäkuu	35,1	8 986	4 860	1 002	15	820	466	120	344	2 093
2018 Toukokuu	42,2	7 641	5 580	1 116	27	828	490	110	429	2 580
2018 Huhtikuu	42,7	7 688	5 719	1 164	19	832	518	99	425	2 662
2018 Maaliskuu	42,2	7 958	5 807	1 191	25	842	518	81	430	2 720
2018 Helmikuu	40,5	8 246	5 613	1 126	35	813	490	81	396	2 672
Vuosimuutos	2	-798	-101	-232	-14	-21	-31	-9	36	170



# 20-29-v. ilman peruskoulunjälkeistä tutkintoa olevat työttömät työnhakijat



## Ilman peruskoulun jälkeistä tutkintoa olevat 20-29 vuotiaat työttömät työnhakijat Uudenmaan alueen kunnissa kuukauden lopussa

(Lähde: TEM/Työnvälitystilasto, 1207.)

Alue	2018 Helmikuu	2019 Tammikuu	2019 Helmikuu	Vuosimuutos (%)
KOKO MAA	14 469	13 629	13 291	-8,1 %
UUSIMAA	4 720	4 390	4 304	-8,8 %
Helsingin seutukunta	2018 Helmikuu	2019 Tammikuu	2019 Helmikuu	Vuosimuutos (%)
ESPOO	719	649	630	-12,4 %
HELSINKI	1932	1777	1742	-9,8 %
HYVINKÄÄ	141	149	152	7,8 %
JÄRVENPÄÄ	153	132	129	-15,7 %
KARKKILA	24	15	21	-12,5 %
KAUNIAINEN	5	8	8	60,0 %
KERAVA	148	144	146	-1,4 %
KIRKKONUMMI	99	87	84	-15,2 %
LOHJA	115	82	81	-29,6 %
MÄNTSÄLÄ	23	26	27	17,4 %
NURMIJÄRVI	71	75	80	12,7 %
PORNAINEN	..	0	..	..
SIPOO	29	39	43	48,3 %
SIUNTIO	8	6	8	0,0 %
TUUSULA	67	50	48	-28,4 %
VANTAA	792	760	761	-3,9 %
VIHTI	59	59	53	-10,2 %

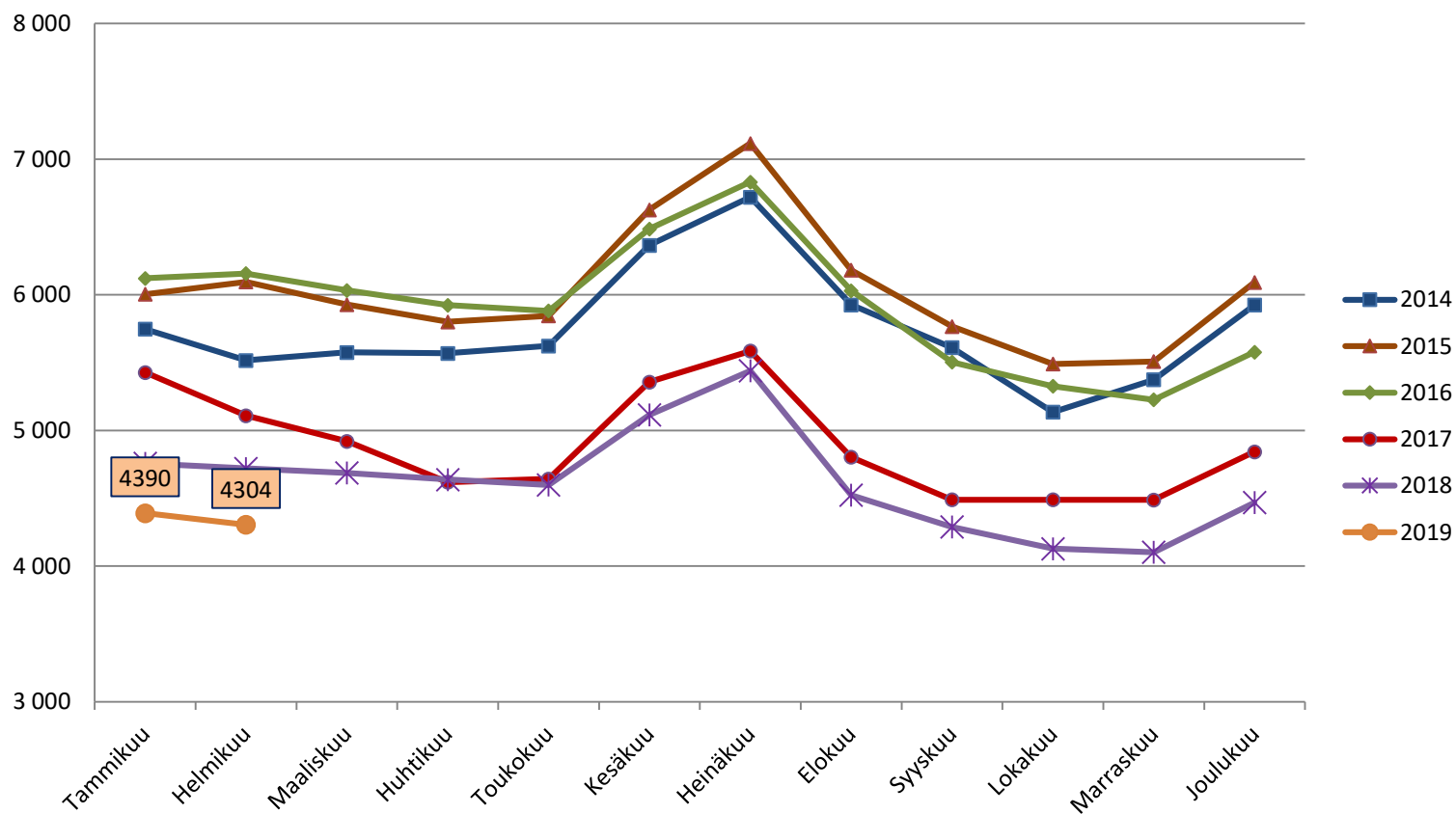
Raaseporin seutukunta	2018 Helmikuu	2019 Tammikuu	2019 Helmikuu	Vuosimuutos (%)
HANKO	18	22	21	16,7 %
INKOO	8	6	5	-37,5 %
RAASEPORI	87	74	71	-18,4 %
Porvoon seutukunta	2018 Helmikuu	2019 Tammikuu	2019 Helmikuu	Vuosimuutos (%)
ASKOLA	5	6	6	20,0 %
MYRSKYLÄ	11	8	8	-27,3 %
PORVOO	147	163	134	-8,8 %
PUKKILA	..	..	..	..
Loviisan seutukunta	2018 Helmikuu	2019 Tammikuu	2019 Helmikuu	Vuosimuutos (%)
LAPINJÄRVI	..	7	..	..
LOVIISA	48	45	40	-16,7 %
Muut alueet	2018 Helmikuu	2019 Tammikuu	2019 Helmikuu	Vuosimuutos (%)
PK-seudun kunnat	3 448	3 194	3 141	-8,9 %

.. = tietoa ei ole saatu, se on liian epävarma esitettäväksi tai se on salassapitosäännön alainen



## Ilman peruskoulun jälkeistä tutkintoa olevat 20-29-v. työttömät kuukauden lopussa v. 2013-2018 Uudellamaalla

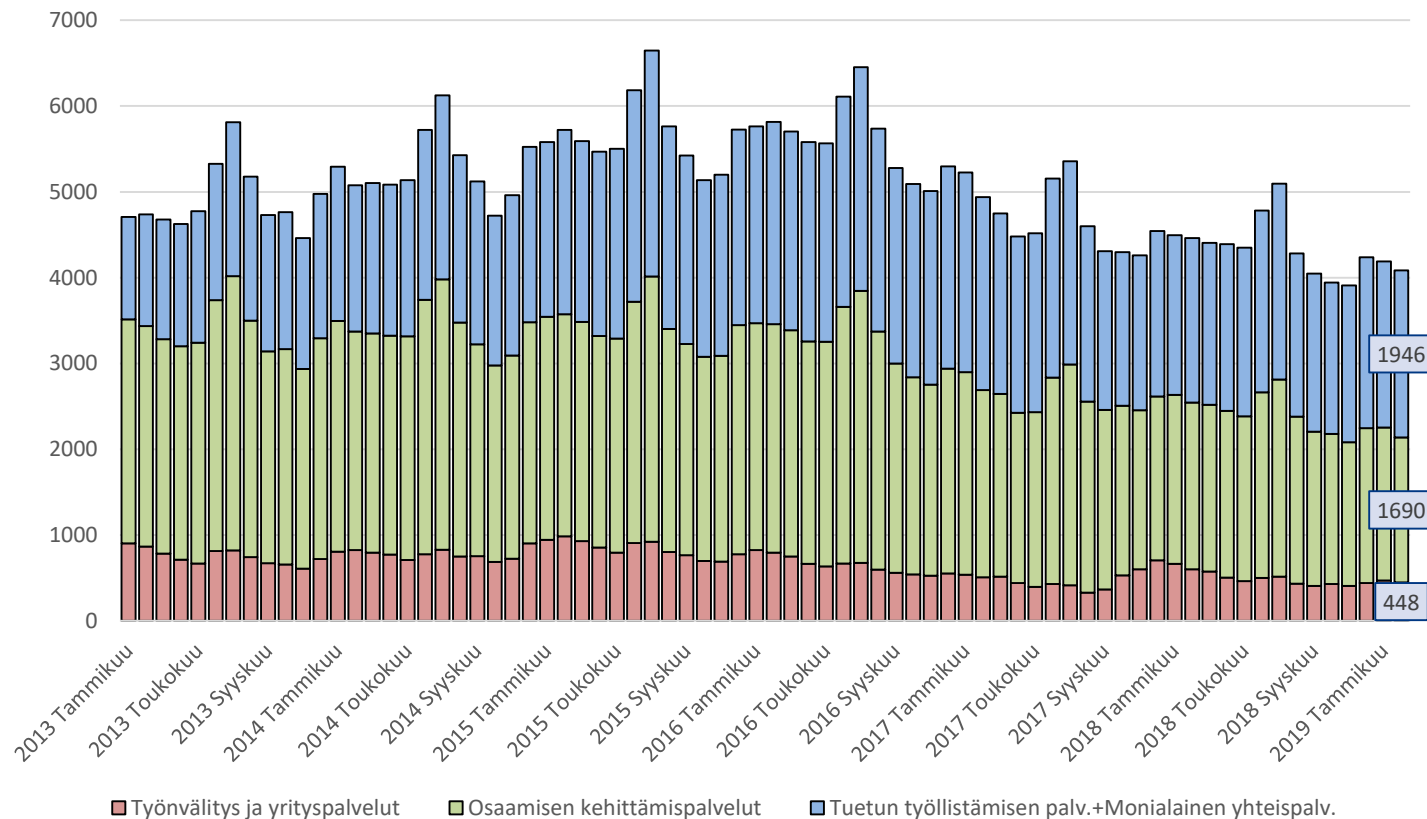
(Lähde: TEM/Työnvälitystilasto 1207.)





# Ilman peruskoulun jälkeistä tutkintoa olevat 20-29-v. työttömät TE-toimiston palvelulinjan mukaan kuukauden lopussa Uudellamaalla v. 2013-2019

(Lähde: TEM/Työnvälitystilasto 1215.)





- Lisätietoa ja kuntakohtaisia tilastoja:
  - Tutkija Timo Aulanko, Uudenmaan ELY-keskus  
([tutkimus.uusimaa\(at\)ely-keskus.fi](mailto:tutkimus.uusimaa(at)ely-keskus.fi))