



Elinkeino-, liikenne- ja ympäristökeskus
Närings-, trafik- och miljöcentralen
Centre for Economic Development, Transport and the Environment

Nuorisotyöttömyyden seuranta Uudenmaan ELY-keskuksen alueella

Maaliskuu 2019

Uudenmaan ELY-keskus



Nuoret työttömät työnhakijat kuukauden lopussa Uudellamaalla

	2018 Maaliskuu	2019 Helmikuu	2019 Maaliskuu	Vuosi muutos (%)
Alle 25-v.	7 020	6 475	6 365	-9,3 %
- Alle 20-v.	1 077	1 088	1 116	3,6 %
25-29-v.	7 958	7 448	7 150	-10,2 %
<u>Kaikki alle 30-v.</u>	14 978	13 923	13 515	-9,8 %
20-29-v. ilman peruskoulun jälk. tutkintoa	4 687	4 304	4 248	-9,4 %



Alle 25-vuotiaat työttömät työnhakijat





Alle 25-v. työttömät työnhakijat Uudenmaan alueen kunnissa sekä vuosimuutos (%) kuukauden lopussa

Alue	2018 Maaliskuu	2019 Helmikuu	2019 Maaliskuu	Vuosimuutos (%)
KOKO MAA	32 222	30 488	29 497	-8,5 %
02 UUSIMAA	7 020	6 475	6 365	-9,3 %
Helsingin seutukunta	2018 Maaliskuu	2019 Helmikuu	2019 Maaliskuu	Vuosimuutos (%)
ESPOO	989	938	913	-7,7 %
HELSINKI	2 531	2 306	2 278	-10,0 %
HYVINKÄÄ	298	258	257	-13,8 %
JÄRVENPÄÄ	248	221	231	-6,9 %
KARKKILA	40	46	46	15,0 %
KAUNIAINEN	14	16	18	28,6 %
KERAVA	254	212	217	-14,6 %
KIRKKONUMMI	152	143	129	-15,1 %
LOHJA	260	210	207	-20,4 %
MÄNTSÄLÄ	61	68	58	-4,9 %
NURMIJÄRVI	135	170	158	17,0 %
PORNAINEN	12	13	11	-8,3 %
SIPOO	71	76	77	8,5 %
SIUNTIO	12	10	10	-16,7 %
TUUSULA	128	109	108	-15,6 %
VANTAA	1 122	1 082	1 040	-7,3 %
VIHTI	128	126	135	5,5 %

Raaseporin seutukunta	2018 Maaliskuu	2019 Helmikuu	2019 Maaliskuu	Vuosimuutos (%)
HANKO	26	35	43	65,4 %
INKOO	14	7	10	-28,6 %
RAASEPORI	148	96	91	-38,5 %
Porvoon seutukunta	2018 Maaliskuu	2019 Helmikuu	2019 Maaliskuu	Vuosimuutos (%)
ASKOLA	16	16	14	-12,5 %
MYRSKYLÄ	10	13	14	40,0 %
PORVOO	281	240	232	-17,4 %
PUKKILA	13	9	9	-30,8 %
Loviisan seutukunta	2018 Maaliskuu	2019 Helmikuu	2019 Maaliskuu	Vuosimuutos (%)
LAPINJÄRVI	10	8	7	-30,0 %
LOVIISA	47	47	52	10,6 %
Muut alueet	2018 Maaliskuu	2019 Helmikuu	2019 Maaliskuu	Vuosimuutos (%)
PK-seudun kunnat	4 656	4 342	4 249	-8,7 %

... = tieto on salassapitosäännön alainen



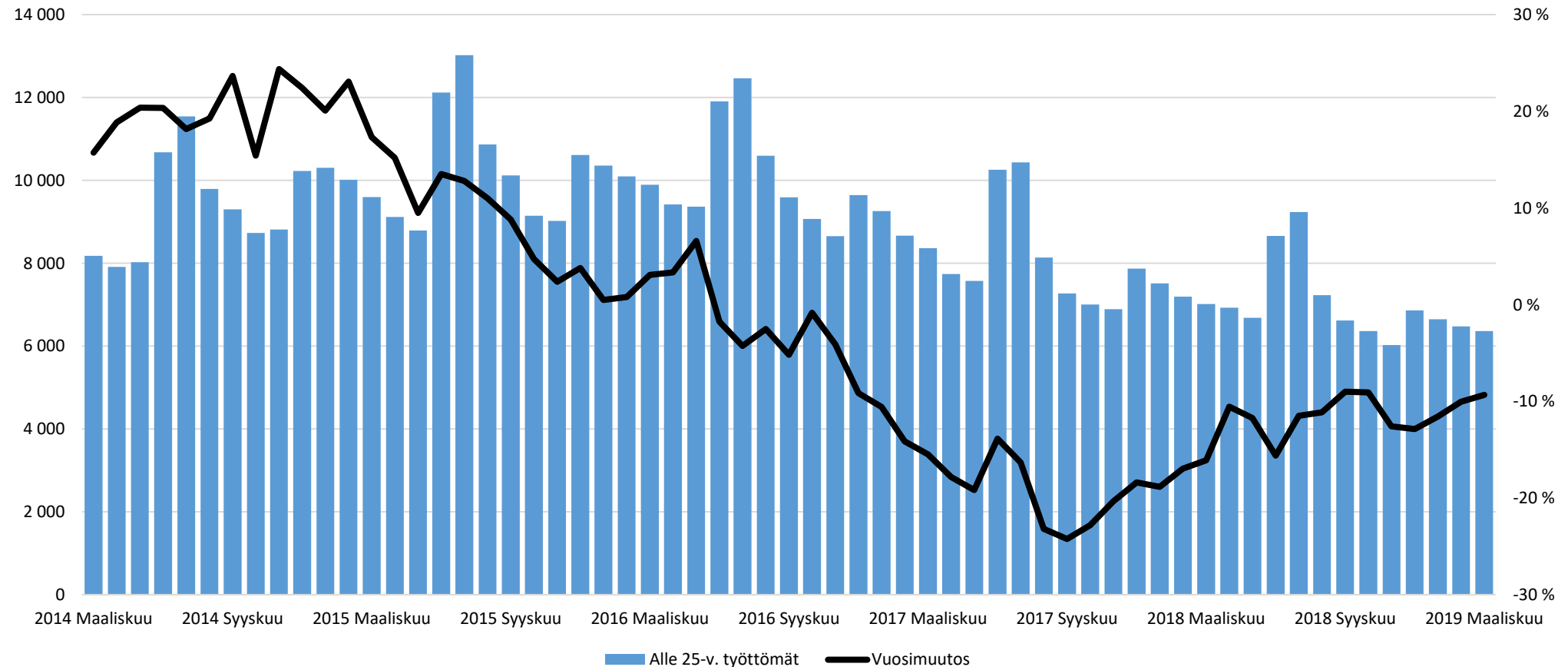
Alle 25-vuotiaiden työttömien työnhakijoiden osuus (%) alle 25-vuotiaasta työvoimasta Uudenmaan alueen kunnissa

Alue	2018 Maaliskuu	2019 Maaliskuu	Vuosi- muutos (%-yksikköä)
KOKO MAA	12,2	11,2	-1,0
02 UUSIMAA	8,4	7,6	-0,8
Helsingin seutukunta	2018 Maaliskuu	2019 Maaliskuu	Vuosi- muutos (%-yksikköä)
ESPOO	7,2	6,7	-0,5
HELSINKI	7,1	6,5	-0,6
HYVINKÄÄ	12,7	10,8	-1,9
JÄRVENPÄÄ	11,3	9,8	-1,5
KARKKILA	13,1	14,4	1,3
KAUNIAINEN	3,2	4,1	0,9
KERAVA	12,6	11,1	-1,5
KIRKKONUMMI	9,9	8,3	-1,6
LOHJA	12,9	10,7	-2,2
MÄNTSÄLÄ	7,2	7,0	-0,2
NURMIJÄRVI	7,8	9,1	1,3
PORNAINEN	6,0	5,1	-0,9
SIPOO	8,6	8,7	0,1
SIUNTIO	6,0	5,3	-0,7
TUUSULA	8,5	7,4	-1,1
VANTAA	9,2	8,2	-1,0
VIHTI	11,3	11,5	0,2

Raaseporin seutukunta	2018 Maaliskuu	2019 Maaliskuu	Vuosi- muutos (%-yksikköä)
HANKO	10,9	16,6	5,7
INKOO	8,3	6,0	-2,3
RAASEPORI	13,2	8,5	-4,7
Porvoon seutukunta	2018 Maaliskuu	2019 Maaliskuu	Vuosi- muutos (%-yksikköä)
ASKOLA	9,0	7,8	-1,2
MYRSKYLÄ	12,0	17,7	5,7
PORVOO	11,7	9,6	-2,1
PUKKILA	13,8	9,9	-3,9
Loviisan seutukunta	2018 Maaliskuu	2019 Maaliskuu	Vuosi- muutos (%-yksikköä)
LAPINJÄRVI	12,3	7,4	-4,9
LOVIISA	9,4	10,4	1,0

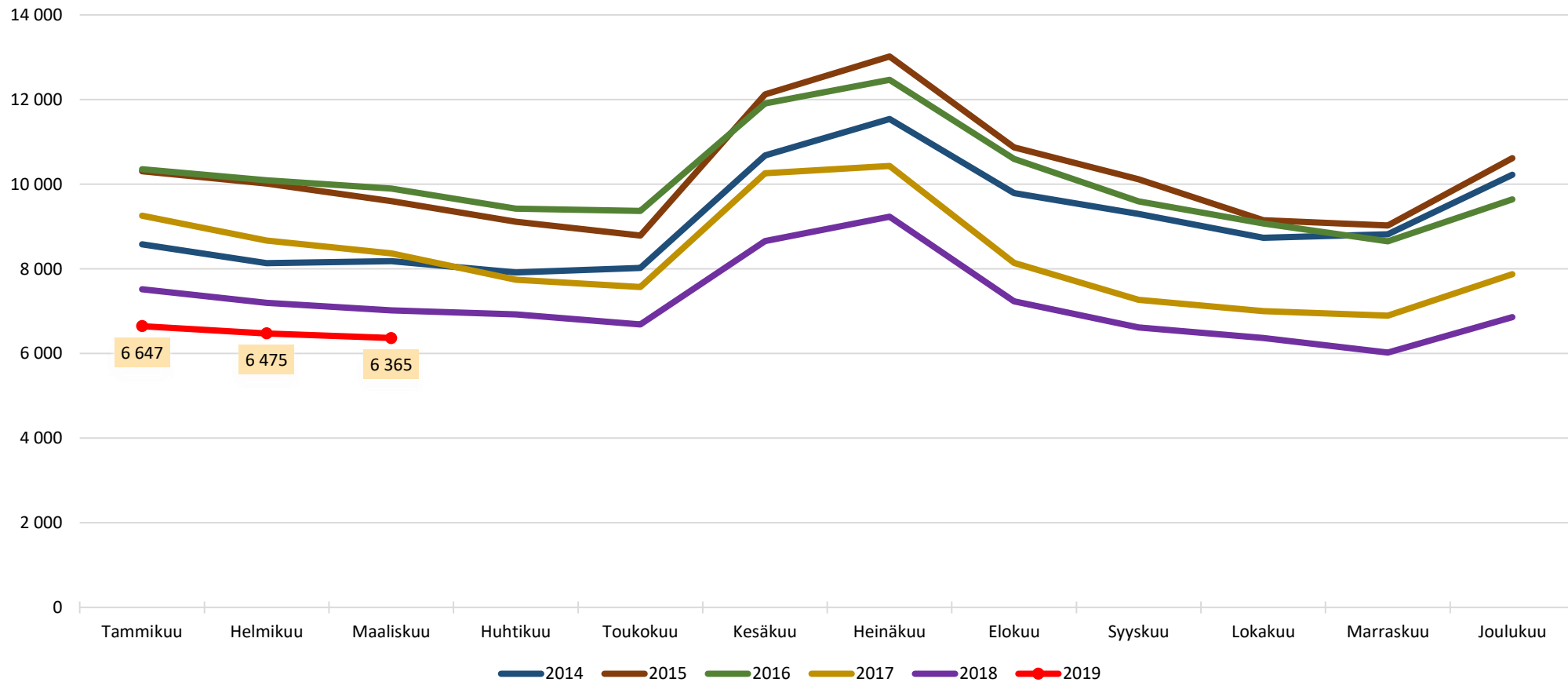


Alle 25 -vuotiaat työttömät työnhakijat Uudellamaalla kuukauden lopussa ja työttömyyden vuosimuutos (%)



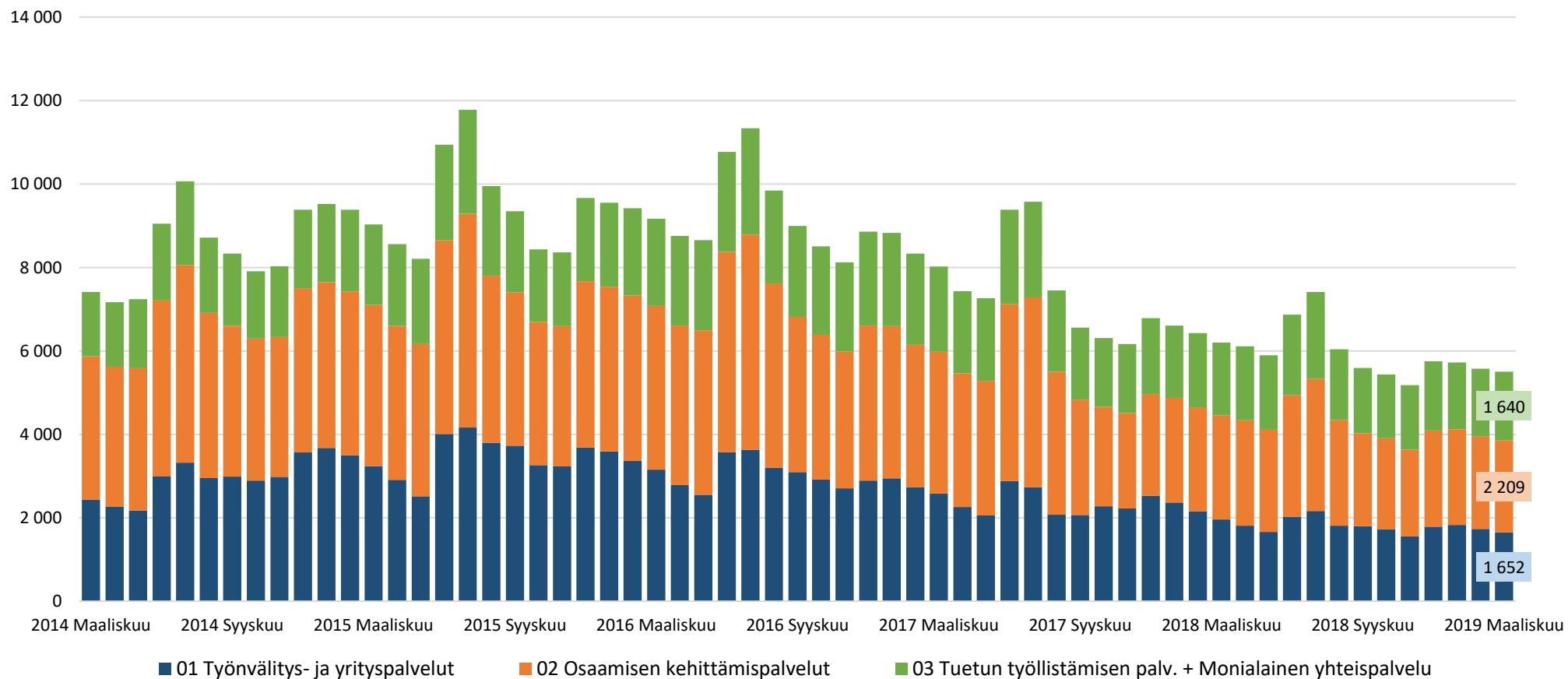


Alle 25-v. työttömät työnhakijat kuukauden lopussa Uudellamaalla





Alle 25-v. työttömät työnhakijat TE-toimiston palvelulinjan mukaan kuukauden lopussa Uudellamaalla





Palveluissa olevat alle 25-vuotiaat työnhakijat Uudellamaalla kuukauden lopussa

	Aktivointiaste	Työttömiä työnhakijoita	Palveluissa yhteensä	Työvoima-koulutuksessa	Valmennuksessa	Työllistettynä	Kokeilussa	Vuorottelu-vapaasijaiset	Kuntouttava työtoiminta	Omaehtoinen opiskelu
2019 Maaliskuu	35,3	6 365	3 470	461	17	583	564	97	416	1 332
2019 Helmikuu	34,6	6 475	3 428	450	16	574	566	98	387	1 337
2019 Tammikuu	33,2	6 647	3 297	390	16	575	545	92	364	1 315
2018 Joulukuu	31,4	6 860	3 141	394	13	602	449	93	339	1 251
2018 Marraskuu	37,5	6 026	3 621	508	14	627	629	105	411	1 327
2018 Lokakuu	36,1	6 367	3 594	509	20	638	613	109	394	1 311
2018 Syyskuu	34,5	6 617	3 479	497	24	655	519	115	374	1 295
2018 Elokuu	31,1	7 233	3 268	482	21	664	475	124	335	1 167
2018 Heinäkuu	24,1	9 235	2 930	468	14	673	488	123	344	820
2018 Kesäkuu	27,2	8 659	3 231	521	14	692	672	144	385	803
2018 Toukokuu	36,8	6 686	3 896	581	26	679	772	120	450	1 268
2018 Huhtikuu	36,7	6 926	4 007	638	26	678	778	112	471	1 304
2018 Maaliskuu	36,6	7 020	4 047	640	20	667	815	94	514	1 297
Vuosi	-1,3	-655	-577	-179	-3	-84	-251	3	-98	35



Alle 25-v. aktivointiaste (%) kuukauden lopussa Uudenmaan alueen kunnissa

Alue	2018 Maaliskuu	2019 Maaliskuu	Vuosi- muutos (%-yksikköä)
KOKO MAA	33,7	33,3	-0,4
02 UUSIMAA	36,6	35,3	-1,3
Helsingin seutukunta	2018 Maaliskuu	2019 Maaliskuu	Vuosi- muutos (%-yksikköä)
ESPOO	39,0	36,6	-2,4
HELSINKI	37,0	34,9	-2,1
HYVINKÄÄ	37,9	34,9	-3,0
JÄRVENPÄÄ	37,1	36,2	-0,9
KARKKILA	41,2	39,5	-1,7
KAUNIAINEN	61,1	52,6	-8,5
KERAVA	27,8	35,8	8,0
KIRKKONUMMI	31,5	37,7	6,2
LOHJA	31,2	35,5	4,3
MÄNTSÄLÄ	44,0	35,6	-8,4
NURMIJÄRVI	31,8	31,0	-0,8
PORNAINEN	33,3	21,4	-11,9
SIPOO	36,0	26,7	-9,3
SIUNTIO	45,5	44,4	-1,1
TUUSULA	27,7	35,3	7,6
VANTAA	39,1	37,2	-1,9
VIHTI	31,2	23,7	-7,5

Raaseporin seutukunta	2018 Maaliskuu	2019 Maaliskuu	Vuosi- muutos (%-yksikköä)
HANKO	48,0	28,3	-19,7
INKOO	46,2	33,3	-12,9
RAASEPORI	22,1	38,5	16,4
Porvoon seutukunta	2018 Maaliskuu	2019 Maaliskuu	Vuosi- muutos (%-yksikköä)
ASKOLA	36,0	36,4	0,4
MYRSKYLÄ	23,1	12,5	-10,6
PORVOO	33,4	34,1	0,7
PUKKILA	18,8	25,0	6,2
Loviisan seutukunta	2018 Maaliskuu	2019 Maaliskuu	Vuosi- muutos (%-yksikköä)
LAPINJÄRVI	41,2	12,5	-28,7
LOVIISA	39,7	24,6	-15,1



25-29-vuotiaat työttömät työnhakijat





25-29-vuotiaat työttömät työnhakijat Uudenmaan alueen kunnissa sekä vuosimuutos (%) kuukauden lopussa

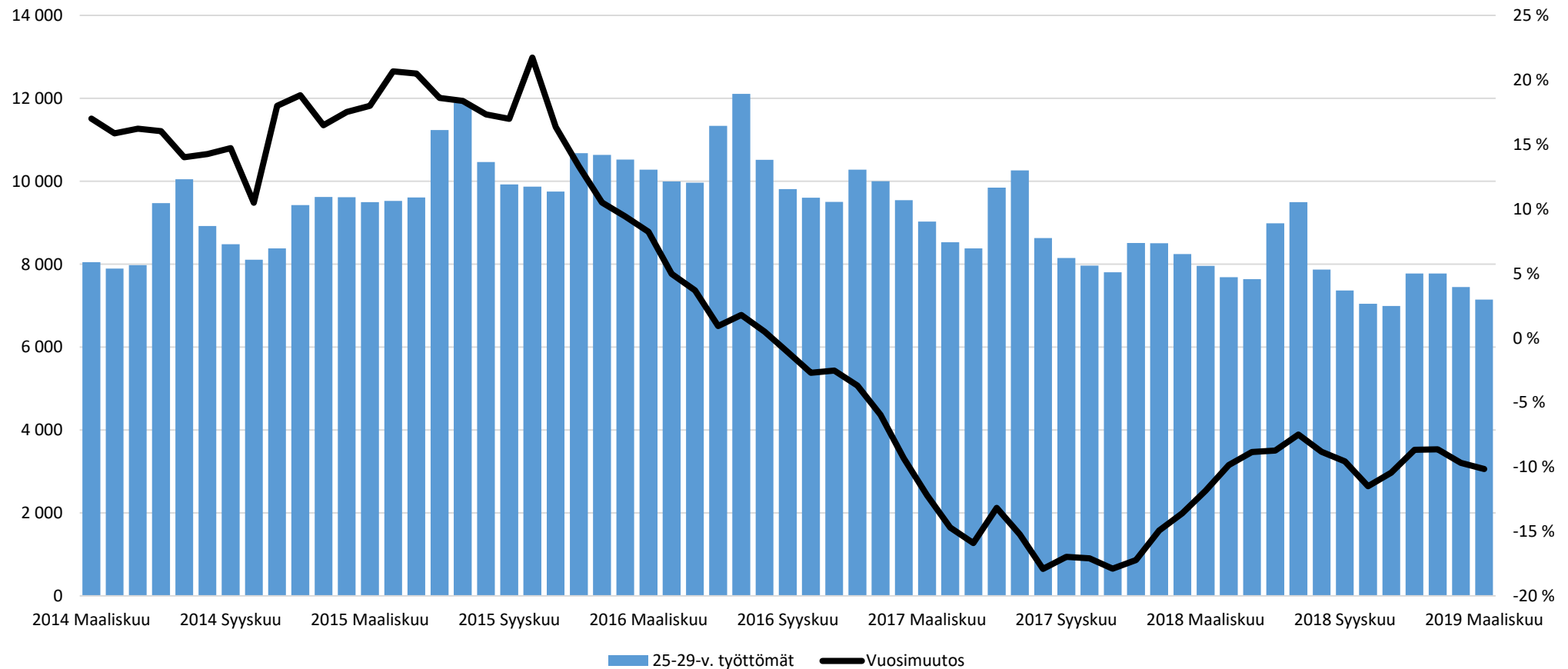
Alue	2018 Maaliskuu	2019 Helmikuu	2019 Maaliskuu	Vuosimuutos (%)
KOKO MAA	28 263	26 573	25 564	-9,5 %
02 UUSIMAA	7 958	7 448	7 150	-10,2 %
Helsingin seutukunta	2018 Maaliskuu	2019 Helmikuu	2019 Maaliskuu	Vuosimuutos (%)
ESPOO	1 249	1 128	1 103	-11,7 %
HELSINKI	3 590	3 355	3 197	-10,9 %
HYVINKÄÄ	223	207	189	-15,2 %
JÄRVENPÄÄ	218	208	195	-10,6 %
KARKKILA	32	33	30	-6,3 %
KAUNIAINEN	14	14	11	-21,4 %
KERAVA	198	222	212	7,1 %
KIRKKONUMMI	167	128	127	-24,0 %
LOHJA	172	147	150	-12,8 %
MÄNTSÄLÄ	44	48	48	9,1 %
NURMIJÄRVI	101	118	104	3,0 %
PORNAINEN	5	5	5	0,0 %
SIPOO	45	54	52	15,6 %
SIUNTIO	12	12	12	0,0 %
TUUSULA	98	86	89	-9,2 %
VANTAA	1 214	1 206	1 154	-4,9 %
VIHTI	89	86	75	-15,7 %

Raaseporin seutukunta	2018 Maaliskuu	2019 Helmikuu	2019 Maaliskuu	Vuosimuutos (%)
HANKO	21	21	22	4,8 %
INKOO	14	11	12	-14,3 %
RAASEPORI	132	98	107	-18,9 %
Porvoon seutukunta	2018 Maaliskuu	2019 Helmikuu	2019 Maaliskuu	Vuosimuutos (%)
ASKOLA	16	13	14	-12,5 %
MYRSKYLÄ	11	6	6	-45,5 %
PORVOO	204	182	179	-12,3 %
PUKKILA	6	6	5	-16,7 %
Loviisan seutukunta	2018 Maaliskuu	2019 Helmikuu	2019 Maaliskuu	Vuosimuutos (%)
LAPINJÄRVI	6	6	5	-16,7 %
LOVIISA	77	48	47	-39,0 %
Muut alueet	2018 Maaliskuu	2019 Helmikuu	2019 Maaliskuu	Vuosimuutos (%)
PK-seudun kunnat	6 067	5 703	5 465	-9,9 %

... = tieto on salassapitosäännön alainen

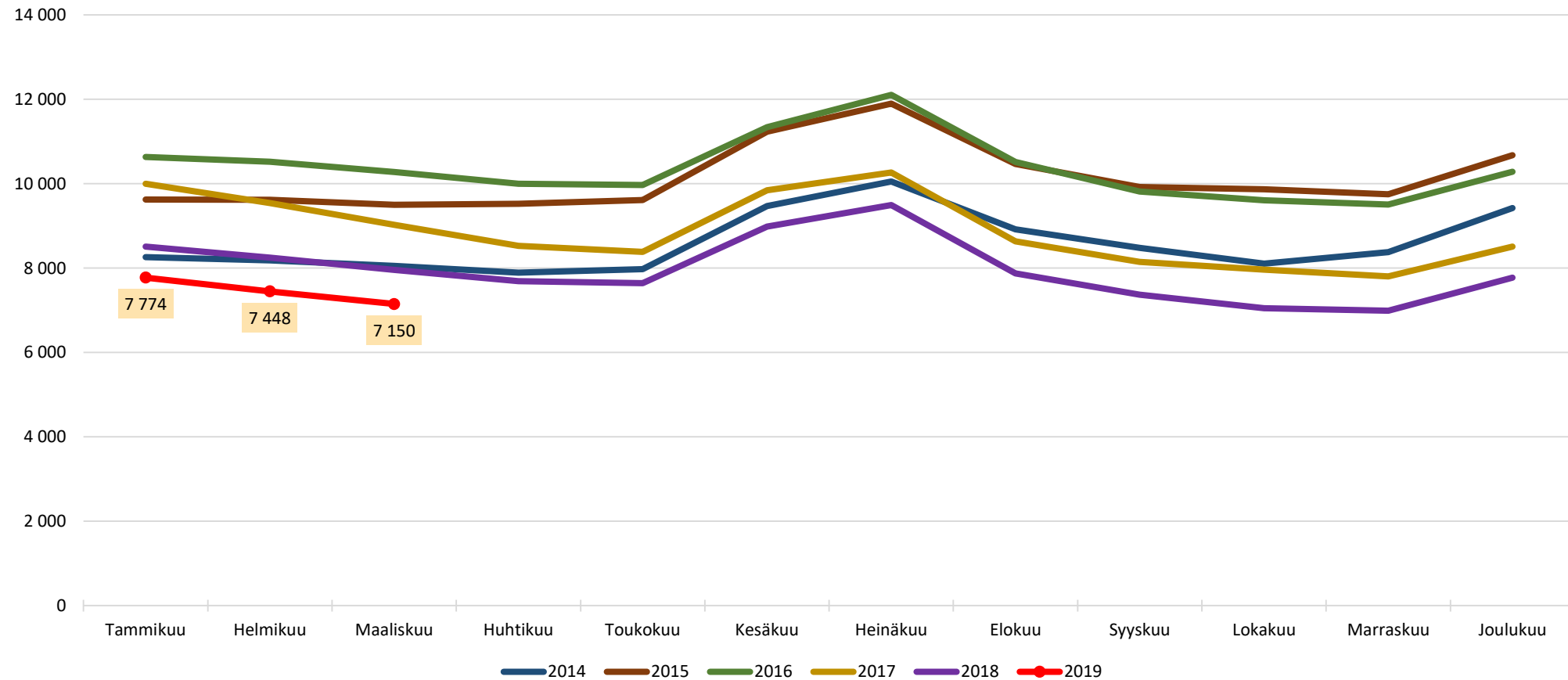


25-29-vuotiaat työttömät työnhakijat Uudellamaalla kuukauden lopussa ja työttömyyden vuosimuutos (%)



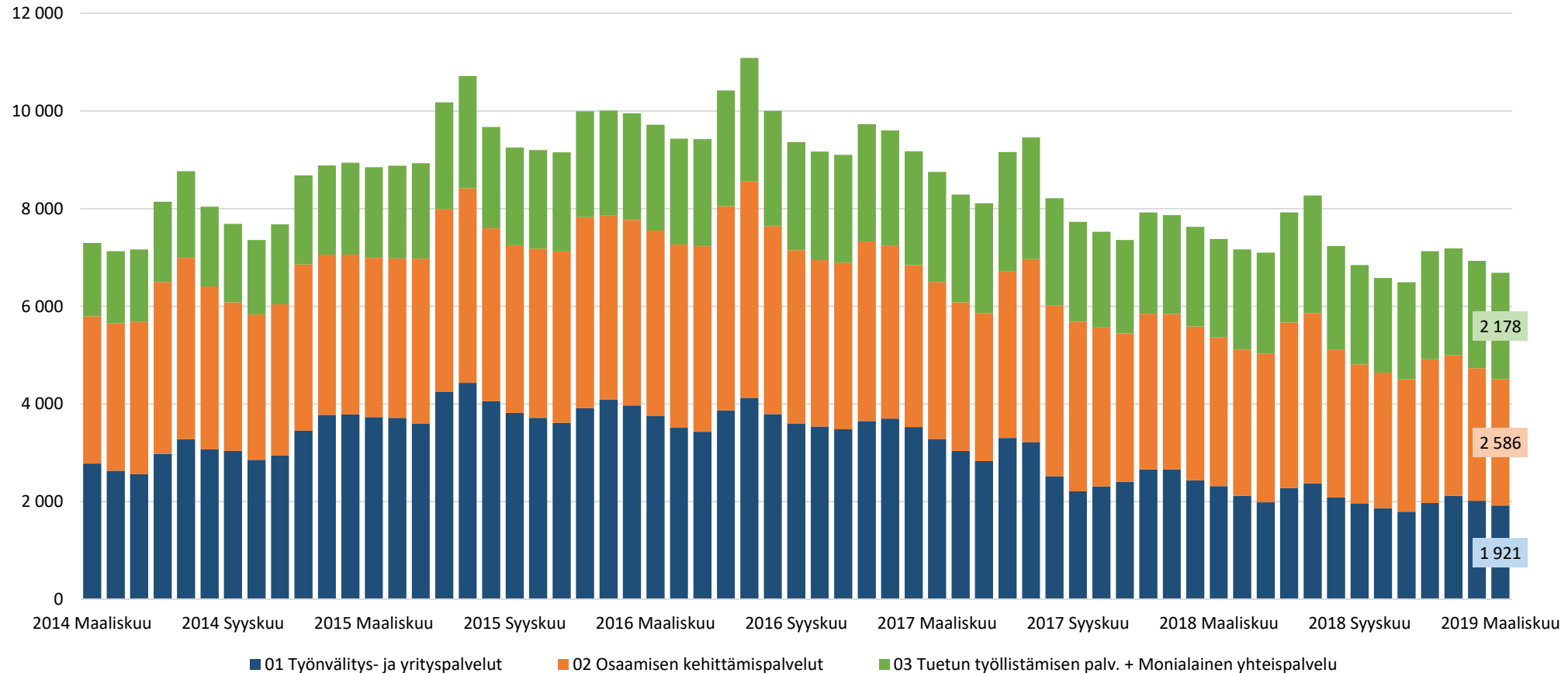


25-29-vuotiaat työttömät työnhakijat kuukauden lopussa Uudellamaalla





25-29-vuotiaat työttömät työnhakijat TE-toimiston palvelulinjan mukaan kuukauden lopussa Uudellamaalla





Palveluissa olevat 25-29-vuotiaat työnhakijat Uudellamaalla kuukauden lopussa

	Aktivointiaste	Työttömiä työnhakijoita	Palveluissa yhteensä	Työvoima-koulutuksessa	Valmennuksessa	Työllistettynä	Kokeilussa	Vuorottelu-vapaasijaiset	Kuntouttava työtoiminta	Omaehtoinen opiskelu
2019 Maaliskuu	44,4	7 150	5 699	981	21	784	471	77	455	2 910
2019 Helmikuu	42,5	7 448	5 512	894	21	792	459	72	432	2 842
2019 Tammikuu	41,0	7 774	5 395	852	23	797	443	81	405	2 794
2018 Joulukuu	40,0	7 774	5 190	928	13	794	388	93	388	2 586
2018 Marraskuu	45,0	6 991	5 731	1 066	12	794	468	103	465	2 823
2018 Lokakuu	44,6	7 049	5 679	1 064	21	798	433	116	424	2 823
2018 Syyskuu	42,8	7 370	5 512	1 022	29	794	401	133	393	2 740
2018 Elokuu	39,9	7 873	5 229	994	29	780	375	130	361	2 560
2018 Heinäkuu	32,6	9 495	4 583	946	11	793	372	106	318	2 037
2018 Kesäkuu	35,1	8 986	4 860	1 002	15	820	466	120	344	2 093
2018 Toukokuu	42,2	7 641	5 580	1 116	27	828	490	110	429	2 580
2018 Huhtikuu	42,7	7 688	5 719	1 164	19	832	518	99	425	2 662
2018 Maaliskuu	42,2	7 958	5 807	1 191	25	842	518	81	430	2 720
Vuosi muutos	2,2	-808	-108	-210	-4	-58	-47	-4	25	190



25-29-vuotiaiden aktivointiaste (%) kuukauden lopussa Uudenmaan alueen kunnissa

Alue	2018 Maaliskuu	2019 Maaliskuu	Vuosi- muutos (%-yksikköä)
KOKO MAA	42,8	44,8	2,0
02 UUSIMAA	42,2	44,4	2,2
Helsingin seutukunta	2018 Maaliskuu	2019 Maaliskuu	Vuosi- muutos (%-yksikköä)
ESPOO	43,9	45,8	1,9
HELSINKI	42,8	45,0	2,2
HYVINKÄÄ	47,4	53,2	5,8
JÄRVENPÄÄ	38,2	38,9	0,7
KARKKILA	51,5	48,3	-3,2
KAUNIAINEN	48,1	50,0	1,9
KERAVA	42,1	42,4	0,3
KIRKKONUMMI	35,8	46,9	11,1
LOHJA	44,2	43,2	-1,0
MÄNTSÄLÄ	53,2	44,8	-8,4
NURMIJÄRVI	37,3	35,4	-1,9
PORNAINEN	61,5	58,3	-3,2
SIPOO	41,6	36,6	-5,0
SIUNTIO	29,4	33,3	3,9
TUUSULA	36,4	31,5	-4,9
VANTAA	41,3	42,8	1,5
VIHTI	42,6	51,6	9,0

Raaseporin seutukunta	2018 Maaliskuu	2019 Maaliskuu	Vuosi- muutos (%-yksikköä)
HANKO	54,3	35,3	-19,0
INKOO	33,3	36,8	3,5
RAASEPORI	35,0	38,9	3,9
Porvoon seutukunta	2018 Maaliskuu	2019 Maaliskuu	Vuosi- muutos (%-yksikköä)
ASKOLA	5,9	22,2	16,3
MYRSKYLÄ	31,3	33,3	2,0
PORVOO	36,3	42,4	6,1
PUKKILA	25,0	44,4	19,4
Loviisan seutukunta	2018 Maaliskuu	2019 Maaliskuu	Vuosi- muutos (%-yksikköä)
LAPINJÄRVI	40,0	28,6	-11,4
LOVIISA	28,7	38,2	9,5



20-29-v. ilman
peruskoulunjälkeistä tutkintoa
olevat työttömät
työnhakijat





Ilman peruskoulun jälkeistä tutkintoa olevat 20-29 vuotiaat työttömät työnhakijat Uudenmaan alueen kunnissa

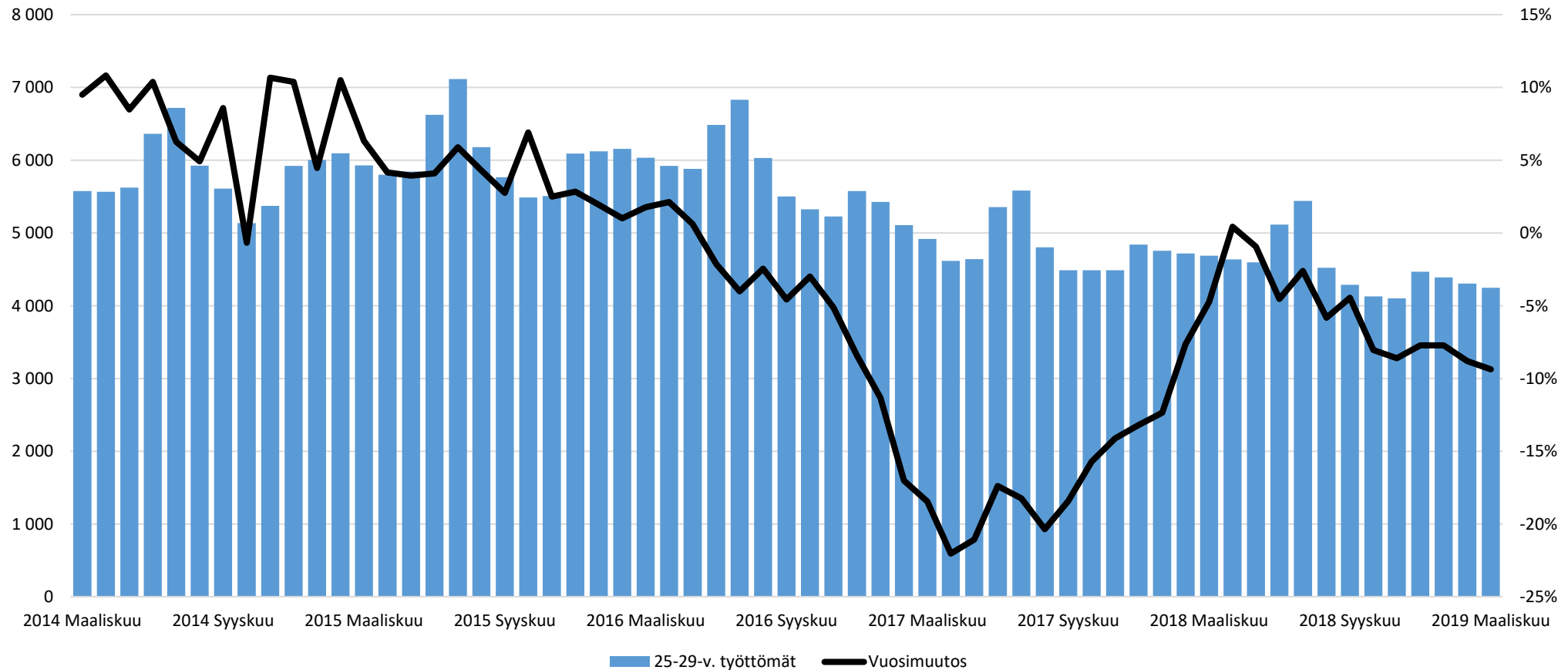
Alue	2018	2019	2019	Vuosi- muutos (%)
	Maaliskuu	Helmikuu	Maaliskuu	
KOKO MAA	14 252	13 291	13 033	-8,6 %
02 UUSIMAA	4 687	4 304	4 248	-9,4 %
Helsingin seutukunta	2018	2019	2019	Vuosi- muutos (%)
Maaliskuu	Helmikuu	Maaliskuu		
ESPOO	722	630	616	-14,7 %
HELSINKI	1 888	1 742	1 705	-9,7 %
HYVINKÄÄ	147	152	143	-2,7 %
JÄRVENPÄÄ	153	129	144	-5,9 %
KARKKILA	24	21	17	-29,2 %
KAUNIAINEN	...	8	7	...
KERAVA	142	146	144	1,4 %
KIRKKONUMMI	112	84	80	-28,6 %
LOHJA	117	81	91	-22,2 %
MÄNTSÄLÄ	22	27	23	4,5 %
NURMIJÄRVI	68	80	66	-2,9 %
PORNAINEN
SIPOO	29	43	48	65,5 %
SIUNTIO	8	8	10	25,0 %
TUUSULA	62	48	48	-22,6 %
VANTAA	798	761	758	-5,0 %
VIHTI	58	53	52	-10,3 %

Raaseporin seutukunta	2018	2019	2019	Vuosi- muutos (%)
	Maaliskuu	Helmikuu	Maaliskuu	
HANKO	16	21	24	50,0 %
INKOO	9	5	6	-33,3 %
RAASEPORI	85	71	71	-16,5 %
Porvoon seutukunta	2018	2019	2019	Vuosi- muutos (%)
Maaliskuu	Helmikuu	Maaliskuu		
ASKOLA	6	6
MYRSKYLÄ	12	8	7	-41,7 %
PORVOO	151	134	132	-12,6 %
PUKKILA
Loviisan seutukunta	2018	2019	2019	Vuosi- muutos (%)
Maaliskuu	Helmikuu	Maaliskuu		
LAPINJÄRVI	5	...	5	0,0 %
LOVIISA	9	5	6	-33,3 %
Muut alueet	2018	2019	2019	Vuosi- muutos (%)
Maaliskuu	Helmikuu	Maaliskuu		
PK-seudun kunnat	3 412	3 141	3 086	-9,6 %

... = tieto on salassapitosäännön alainen

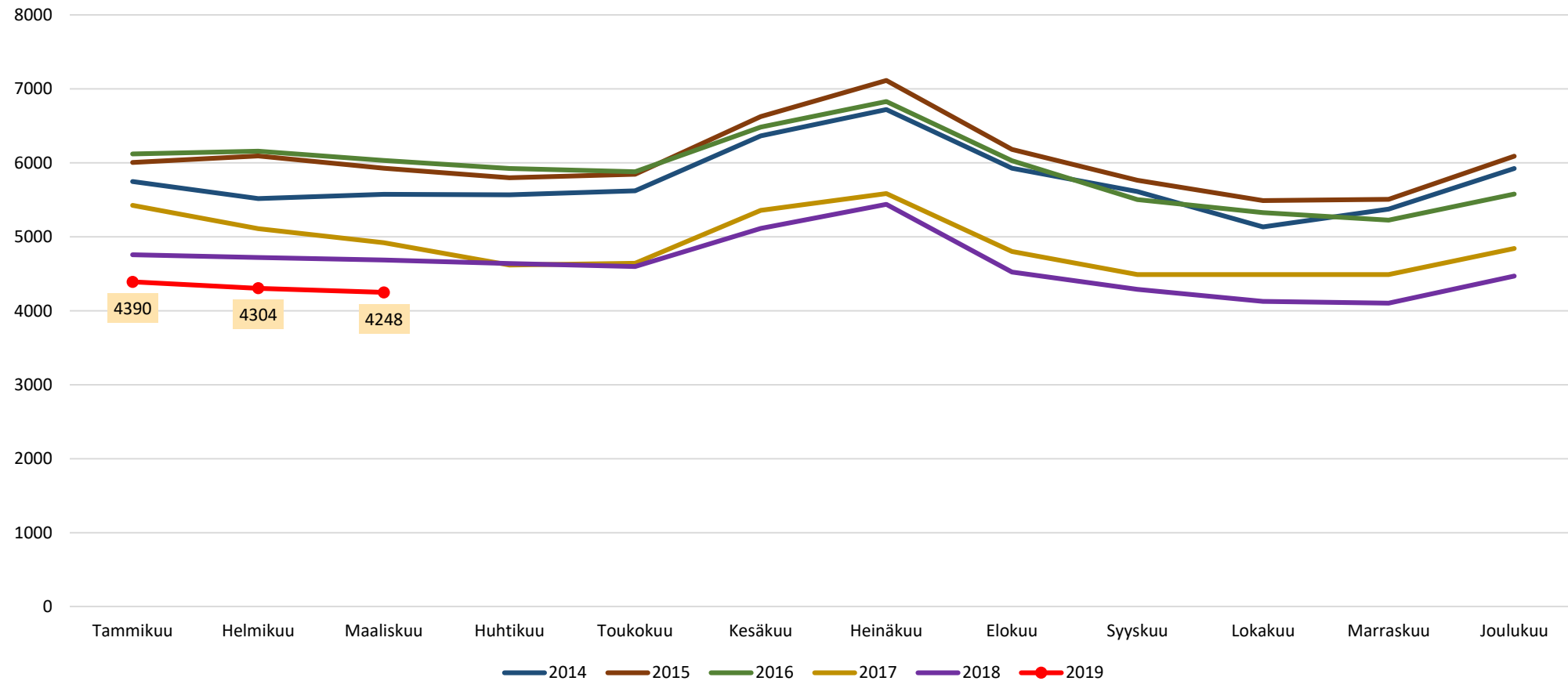


Ilman peruskoulun jälkeistä tutkintoa olevat 20-29-v. työttömät kuukauden lopussa Uudellamaalla



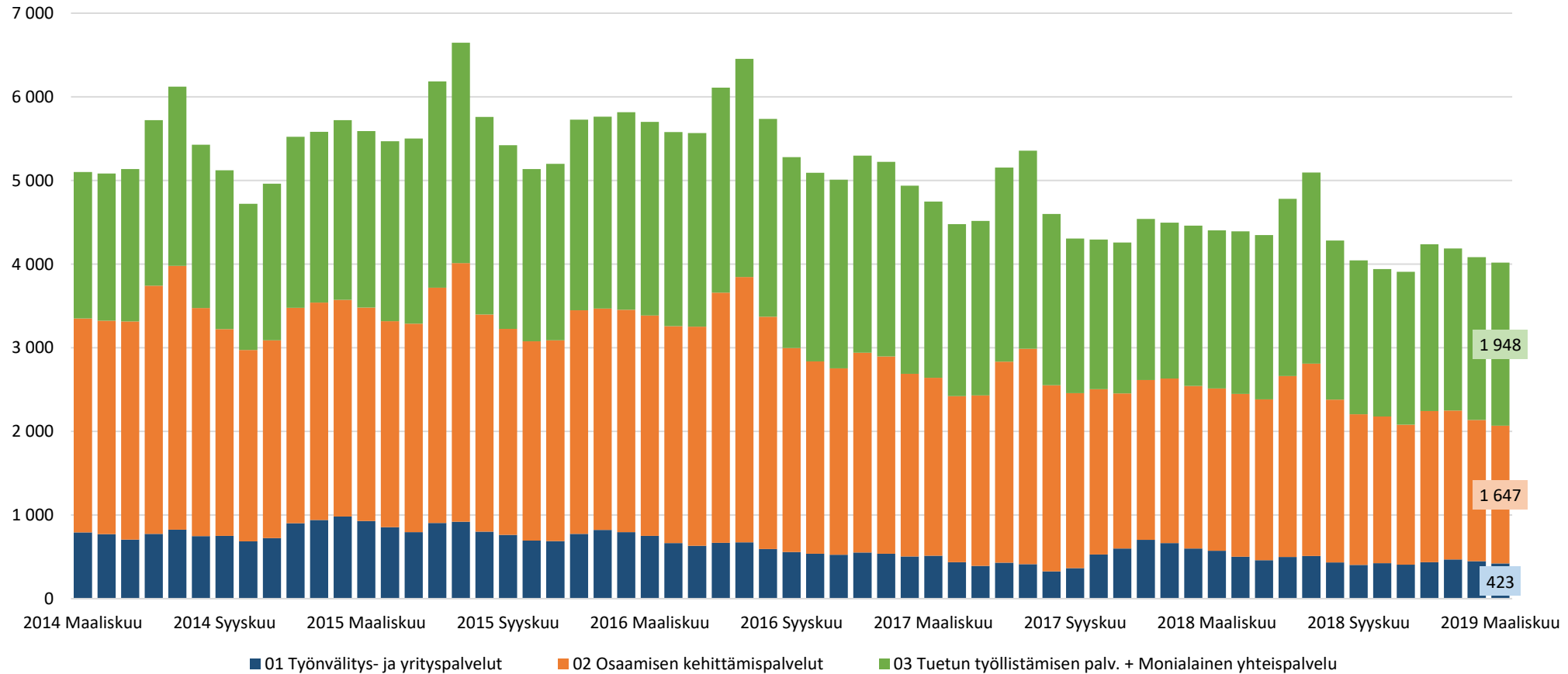


Ilman peruskoulun jälkeistä tutkintoa olevat 20-29-v. työttömät TE-toimiston palvelulinjan mukaan Uudellamaalla





Ilman peruskoulun jälkeistä tutkintoa olevat 20-29-v. työttömät TE-toimiston palvelulinjan mukaan Uudellamaalla





Lisätietoa ja kuntakohtaisia tilastoja:

Uudenmaan ELY-keskus
[tutkimus.uusimaa\(at\)ely-keskus.fi](mailto:tutkimus.uusimaa(at)ely-keskus.fi)

