



Nuorten työttömyydestä

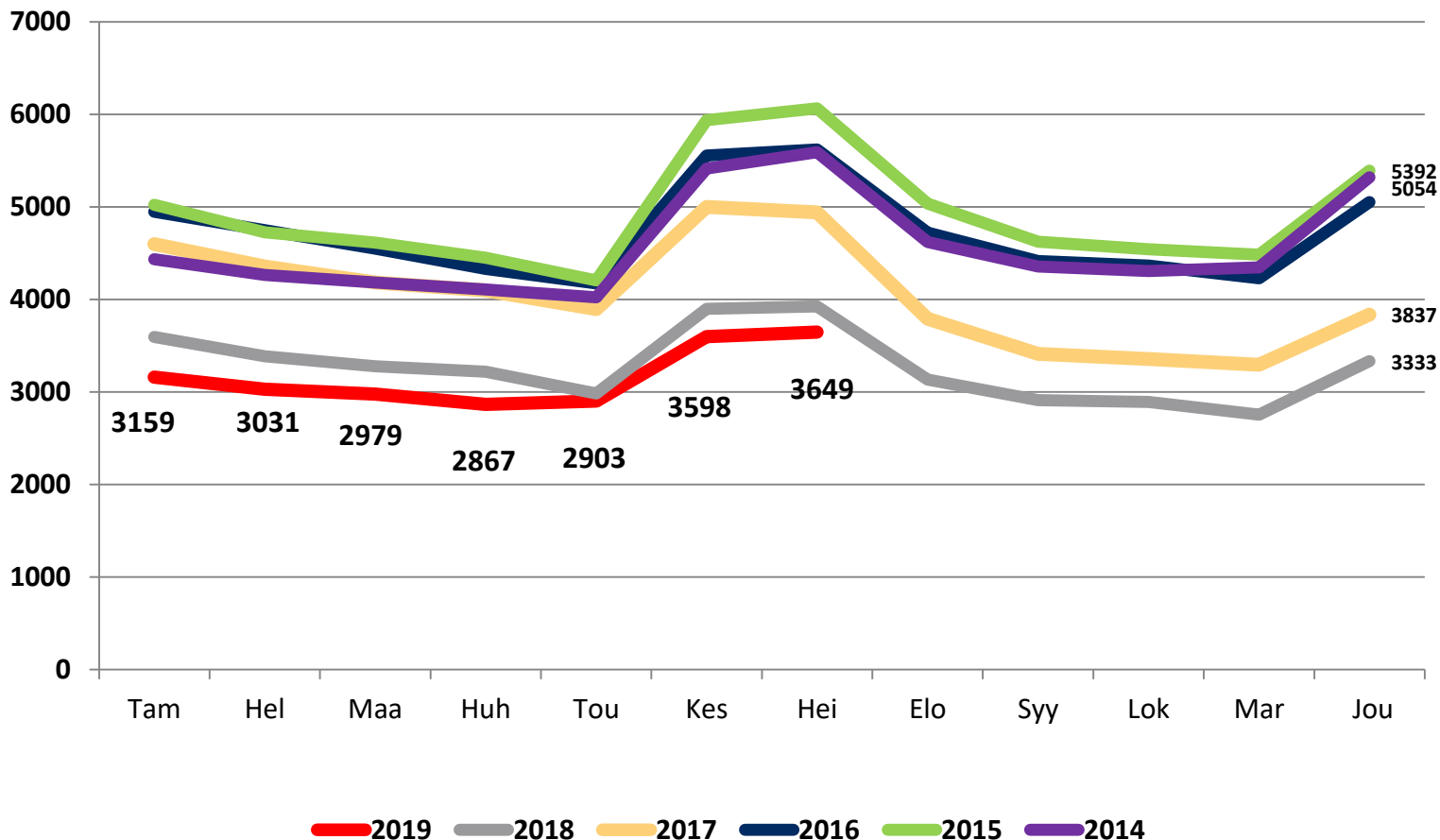
Pohjois-Pohjanmaalla

- heinäkuu 2019

Pohjois-Pohjanmaan ELY-keskus

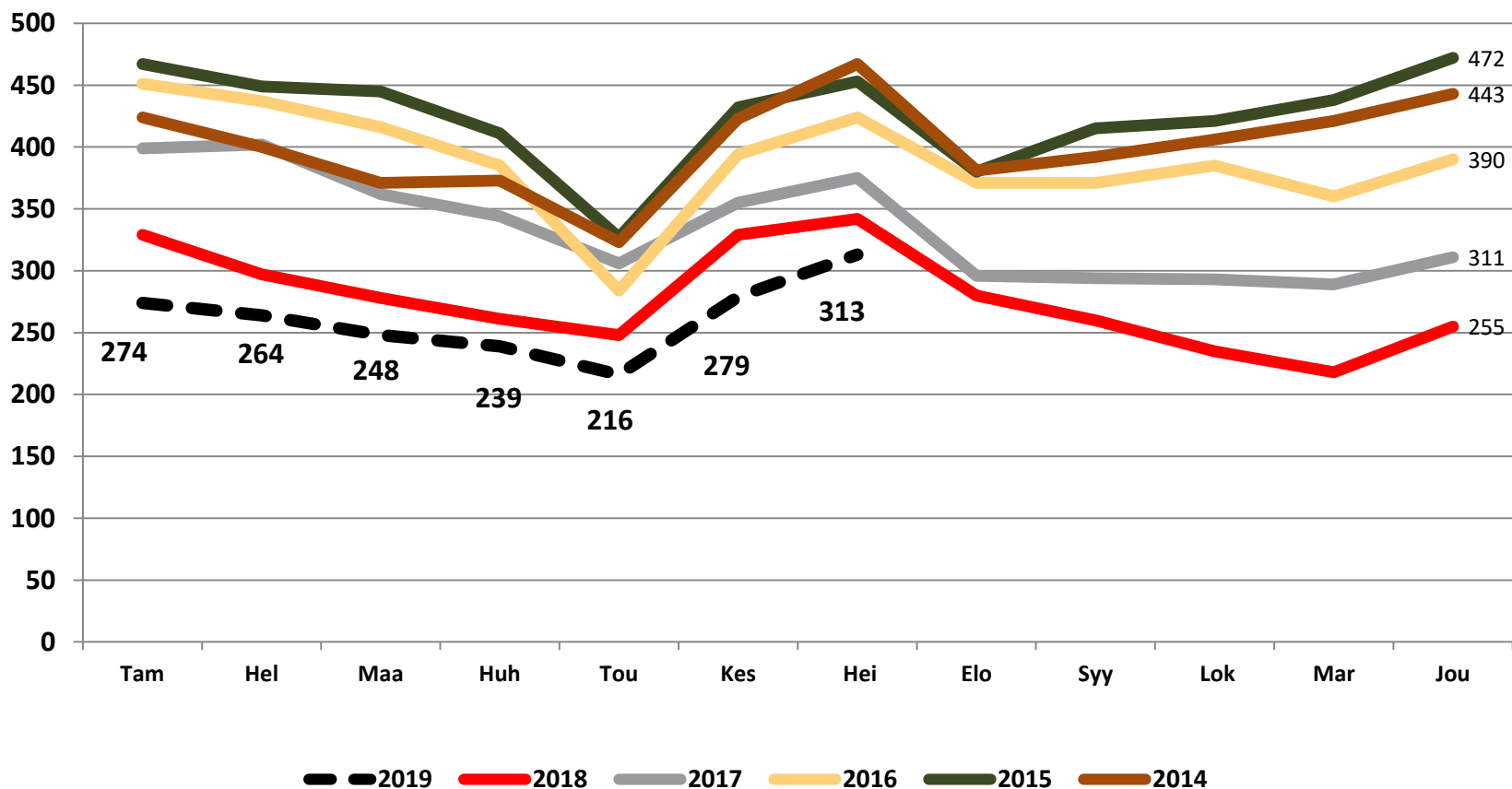


Alle 25-vuotiaat työttömät työnhakijat kuukausittain kuukauden lopussa Pohjois-Pohjanmaalla 2014-2019



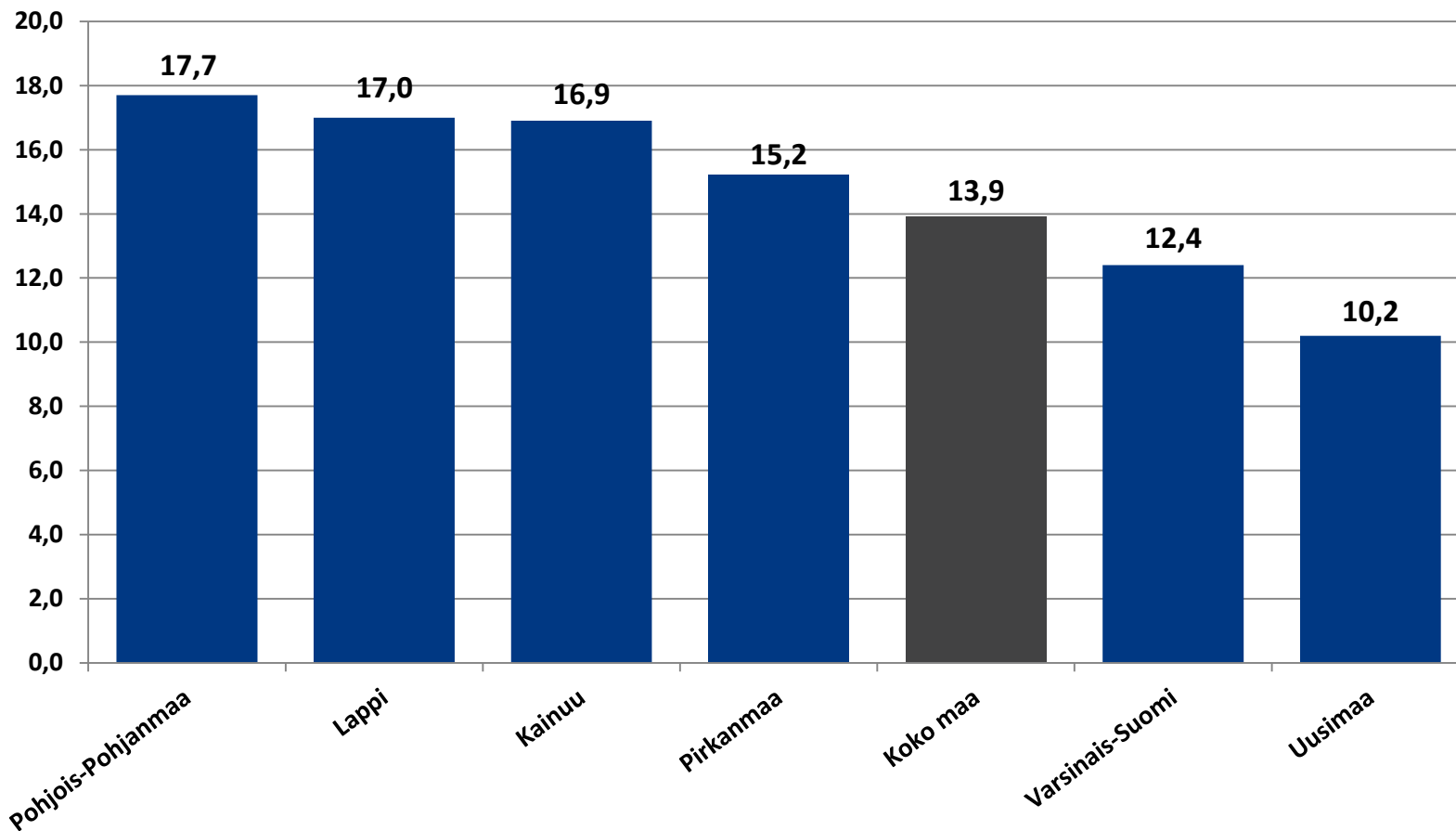


25-29-vuotiaat vastavalmistuneet työttömät työnhakijat kuukausittain Pohjois-Pohjanmaalla 2014-2019



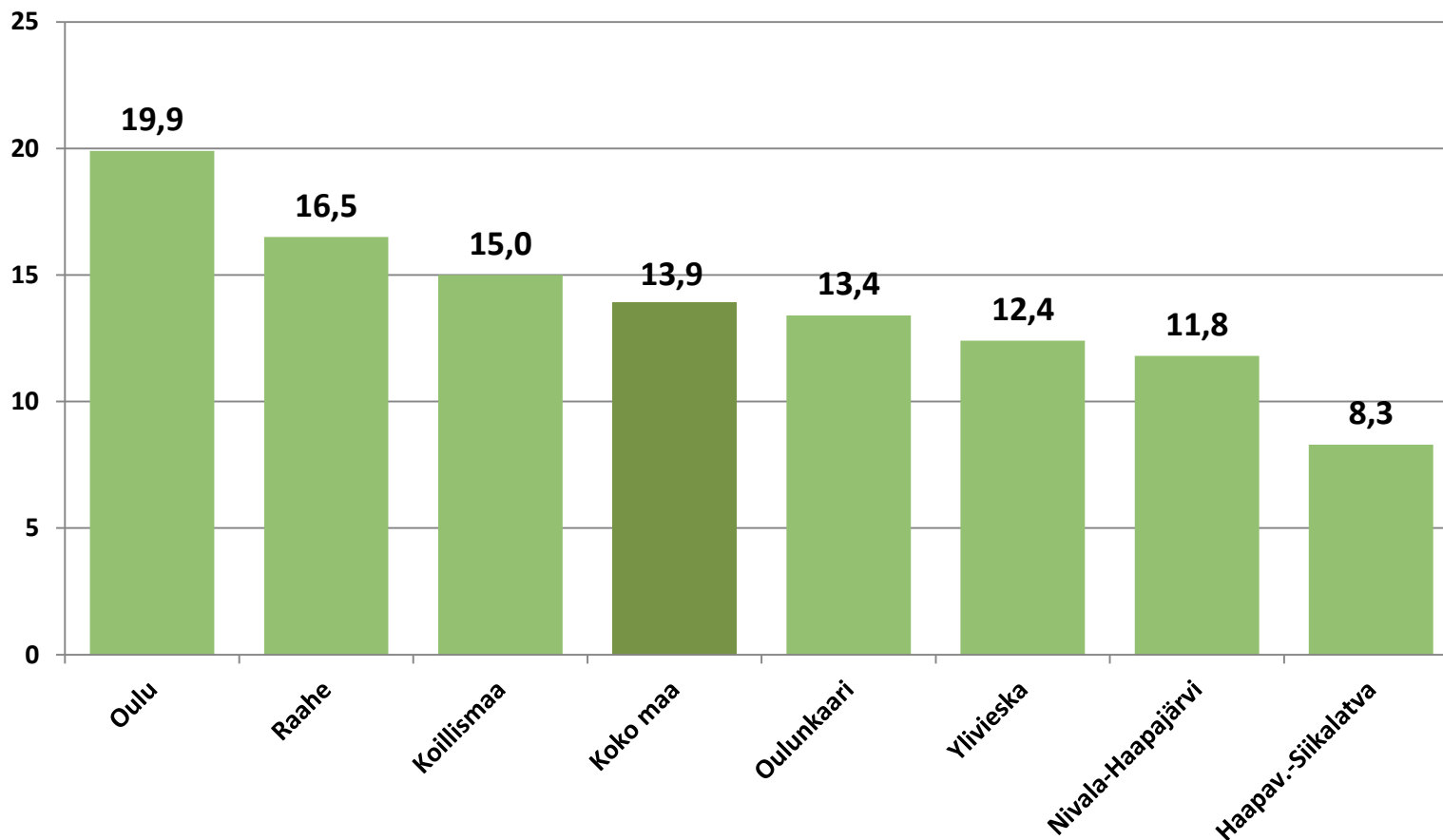


Alle 25-vuotiaiden työttömien työnhakijoiden %-osuus alle 25-vuotiaasta työvoimasta eräissä maakunnissa – heinäkuu 2019





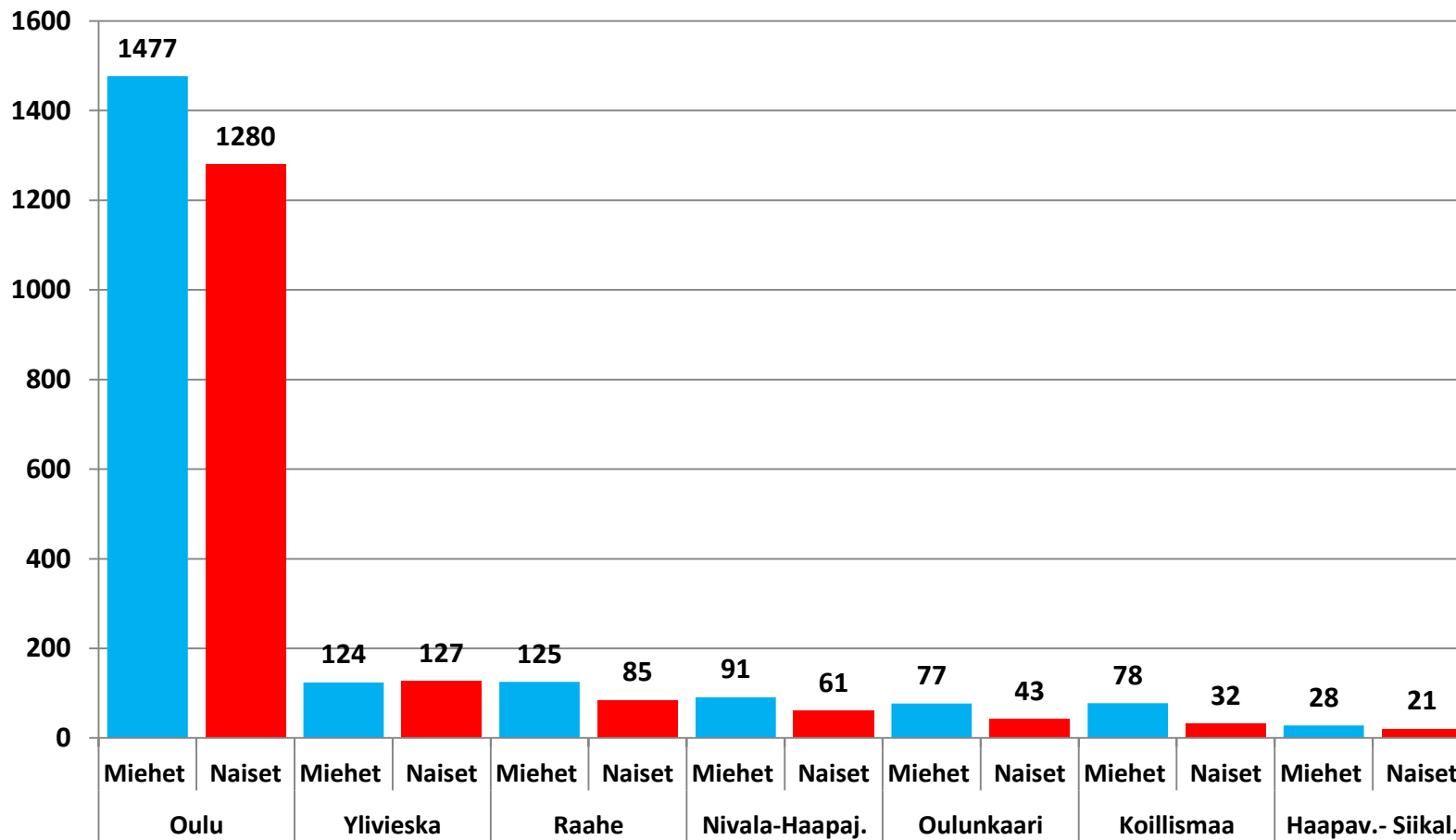
Alle 25-vuotiaiden työttömien työnhakijoiden %-osuus alle 25-vuotiaasta työvoimasta seuduittain – heinäkuu 2019





Alle 25-vuotiaiden työttömien työnhakijoiden määrä seuduittain – heinäkuu 2019

N=3649





Alle 25-vuotiaat työttömät työnhakijat kunnittain 2019 (1/3)

	Tammi	Helmi	Maalis	Huhti	Touko	Kesä	Heinä	Elo	Syys	Loka	Marras	Joulu	Keskim.
Oulu	2011	1936	1901	1894	1987	2441	2510						2097
Raahe	165	144	167	149	129	167	172						156
Kempele	110	124	110	107	94	118	111						111
Kuusamo	106	95	89	85	90	110	94						96
Ylivieska	85	85	87	81	74	97	104						88
li	55	58	64	52	59	65	58						59
Muhos	66	61	58	46	47	61	60						57
Oulainen	52	57	57	50	43	59	66						55
Nivala	59	55	55	47	41	53	58						53
Kalajokki	55	52	46	44	47	52	47						49
Pohjois-Pohjanmaa	3159	3031	2979	2867	2903	3598	3649						3169



Alle 25-vuotiaat työttömät työnhakijat kunnittain 2019 (2/3)

	Tammi	Helmi	Maalis	Huhti	Touko	Kesä	Heinä	Elo	Syys	Loka	Marras	Joulu	Keskim.
Liminka	41	41	28	30	35	59	50						41
Haapajärvi	44	36	36	27	25	29	32						33
Haapavesi	44	33	34	28	28	29	26						32
Pyhäjärvi	27	27	28	26	29	33	39						30
Pudasjärvi	33	23	22	23	23	35	38						28
Siikajoki	19	25	25	26	21	29	29						25
Tyrnävä	25	18	25	25	24	26	20						23
Sievi	25	22	23	22	19	22	15						21
Siikalatva	17	13	17	15	11	15	18						15
Taivalkoski	25	16	16	14	9	12	16						15
Pohjois-Pohjanmaa	3159	3031	2979	2867	2903	3598	3649						3169

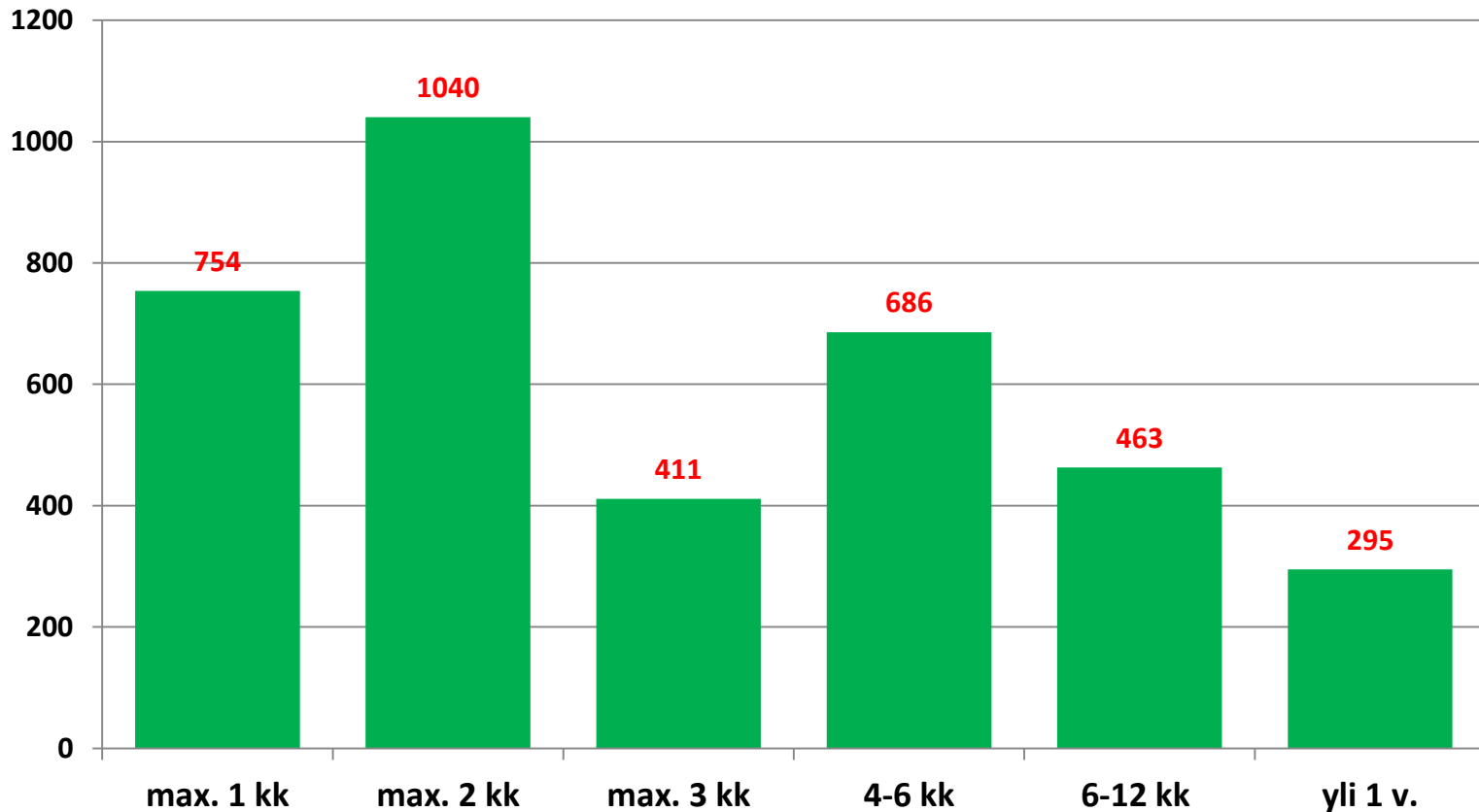


Alle 25-vuotiaat työttömät työnhakijat kunnittain 2019 (3/3)

	Tammi	Helmi	Maalis	Huhti	Touko	Kesä	Heinä	Elo	Syys	Loka	Marras	Joulu	Keskim.
Utajärvi	13	24	12	6	7	16	13						13
Vaala	15	15	14	12	9	10	11						12
Alavieska	9	9	11	10	10	10	13						10
Kärsämäki	11	9	10	11	8	11	13						10
Pyhäjoki	13	13	11	7	6	10	9						10
Reisjärvi	10	14	9	10	8	11	10						10
Lumijoki	9	7	9	9	10	8	5						8
Merijärvi	6	9	7	5	6						6
Pyhäntä	7	7	7	5	5	..	5						6
Hailuoto
Pohjois-Pohjanmaa	3159	3031	2979	2867	2903	3598	3649						3169



Työttömyyden kesto alle 25-v. työttömällä työnhakijoilla Pohjois-Pohjanmaalla – heinäkuu 2019



N=3649



Työttömät ja aktiivitoimissa olevat nuoret Pohjois-Pohjanmaalla - heinäkuu 2019

Nuoria palveluissa yht. 802, aktiivointiaste 18,0 %

