



Elinkeino-, liikenne- ja ympäristökeskus
Närings-, trafik- och miljöcentralen
Centre for Economic Development, Transport and the Environment

Nuorten työttömyydestä

Pohjois-Pohjanmaalla

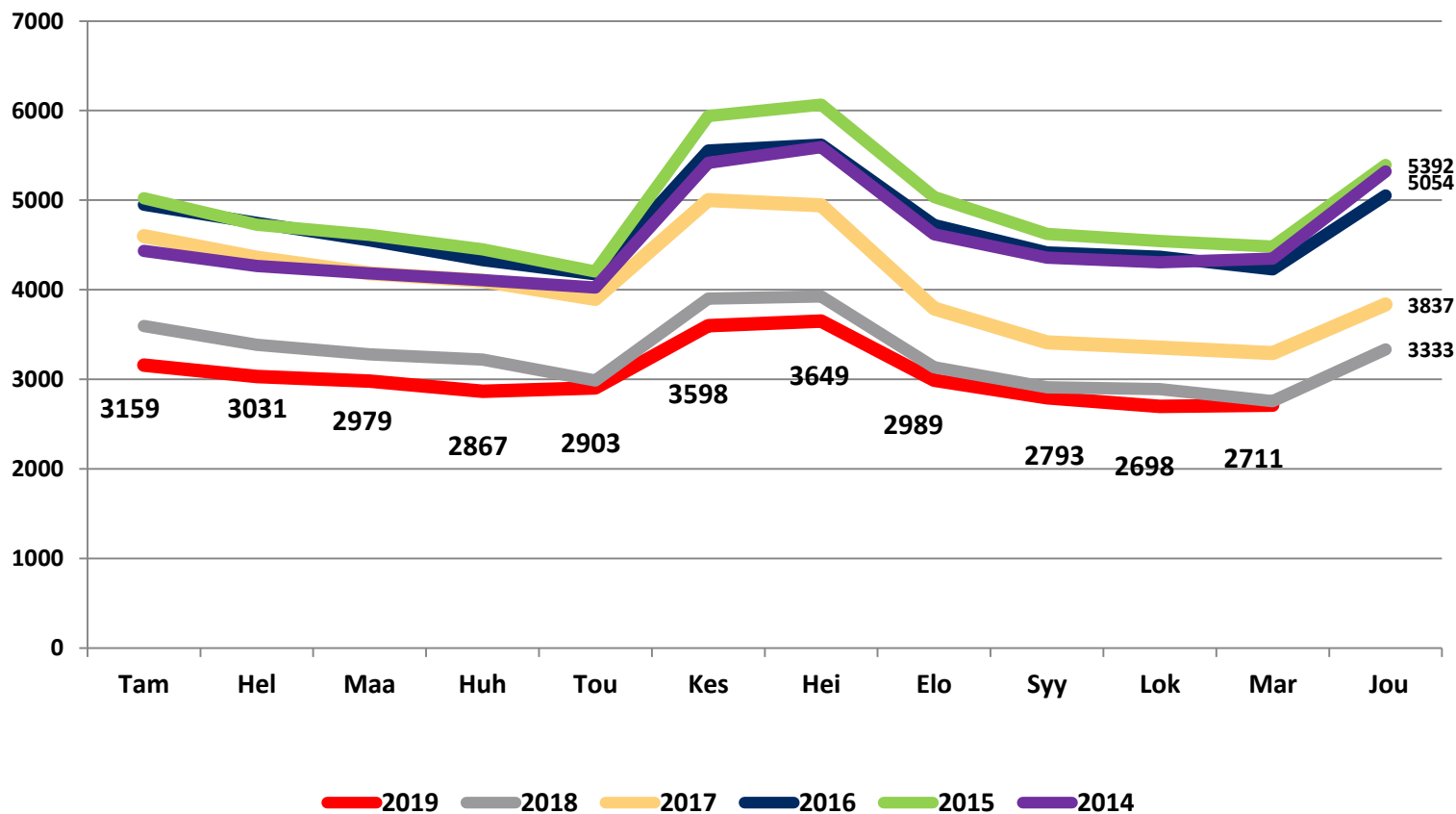
- marraskuu 2019

Pohjois-Pohjanmaan ELY-keskus

20.12.2019

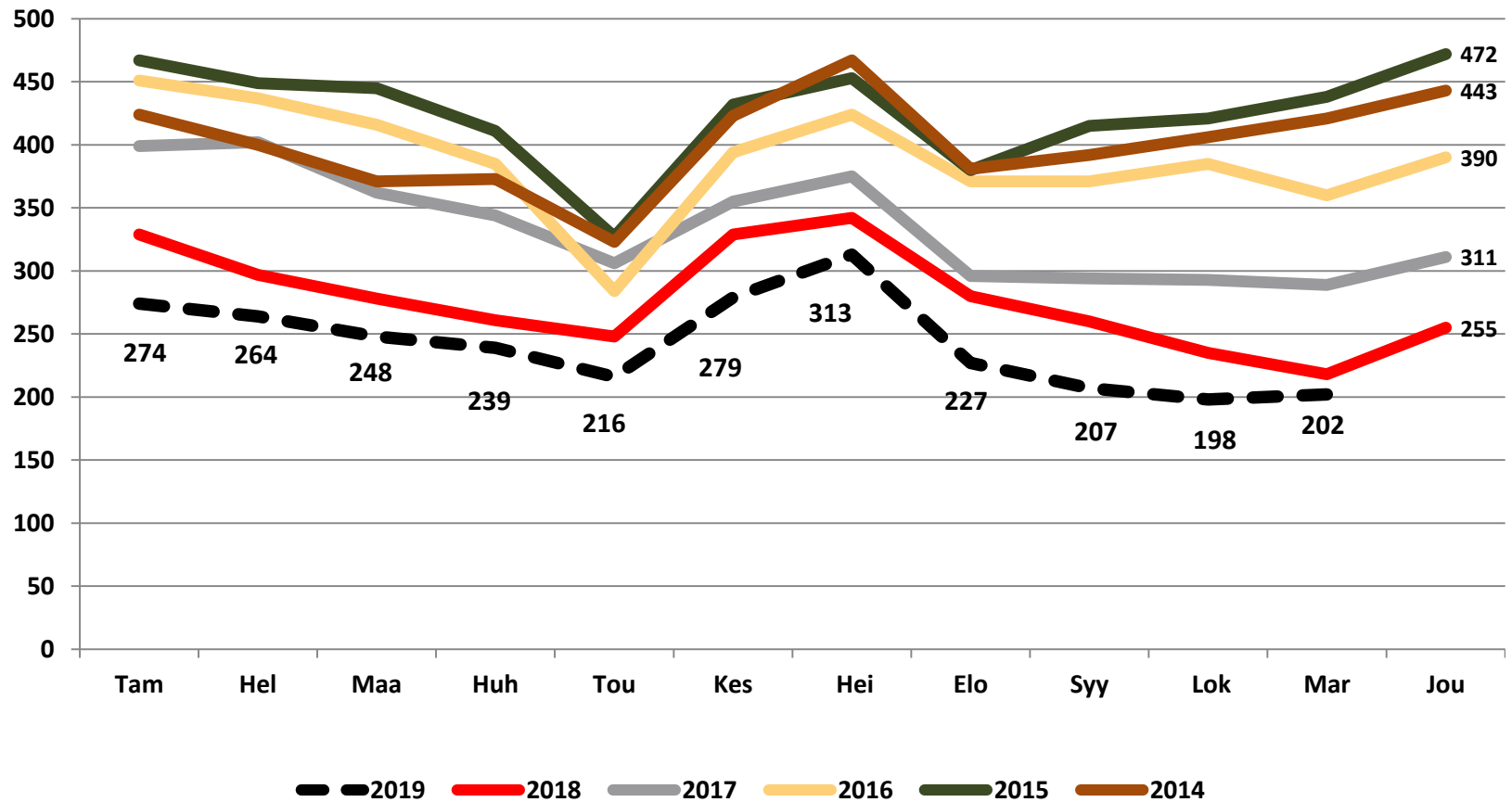


Alle 25-vuotiaat työttömät työnhakijat kuukausittain kuukauden lopussa Pohjois-Pohjanmaalla 2014-2019



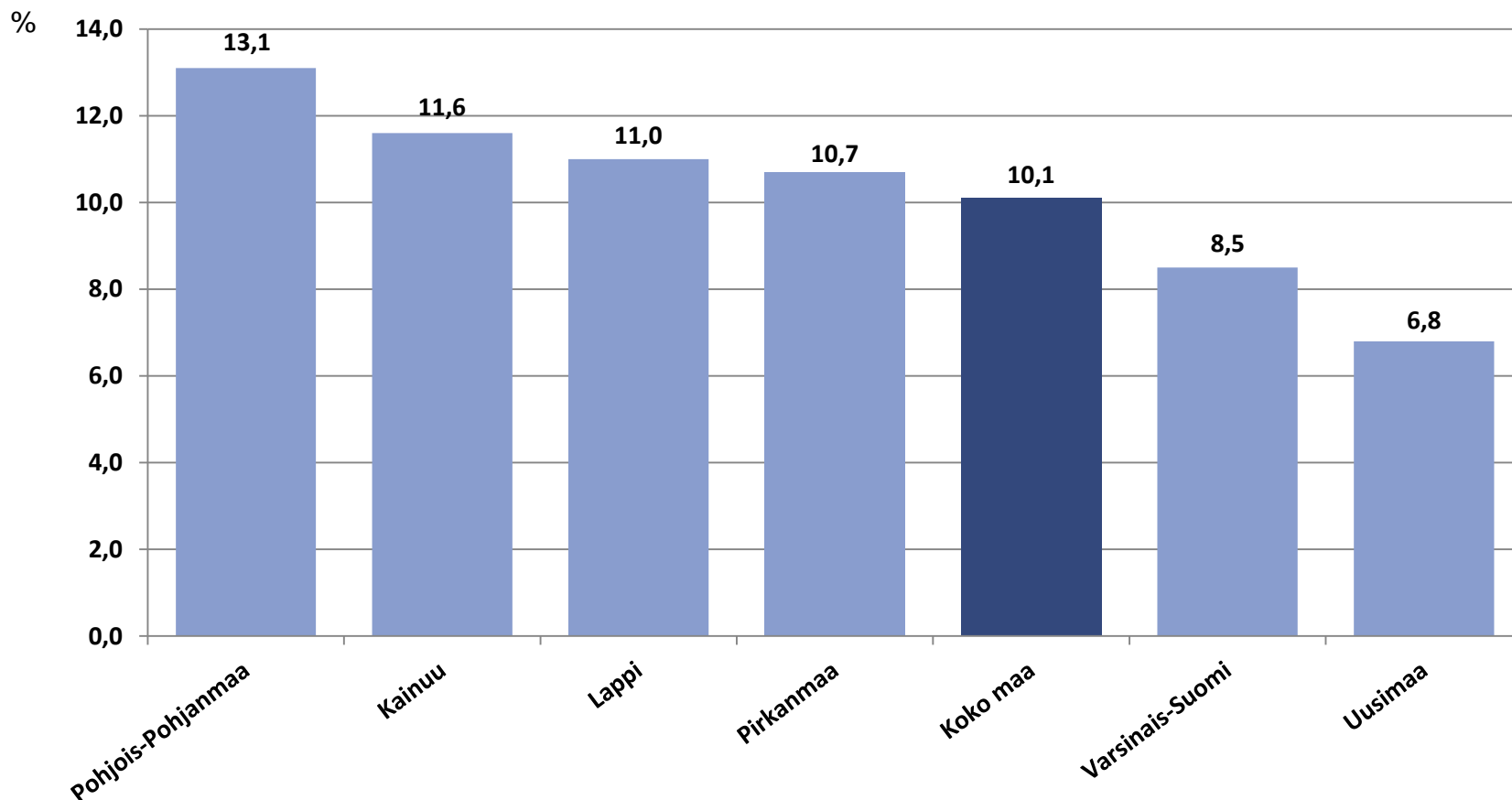


25-29-vuotiaat vastavalmistuneet työttömät työnhakijat kuukausittain Pohjois-Pohjanmaalla 2014-2019



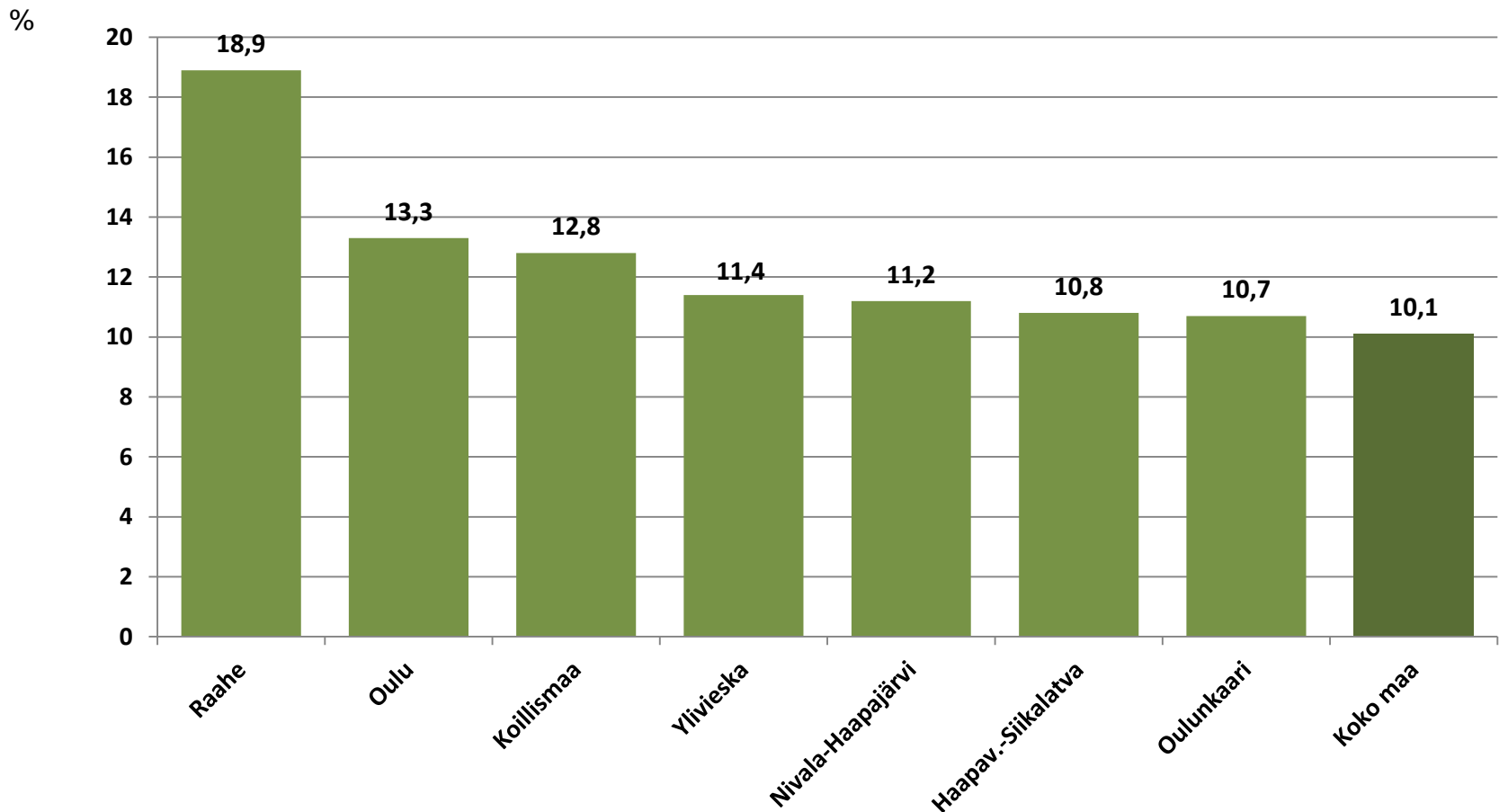


Alle 25-vuotiaiden työttömien työnhakijoiden %-osuus alle 25-vuotiaasta työvoimasta eräissä maakunnissa – marraskuu 2019





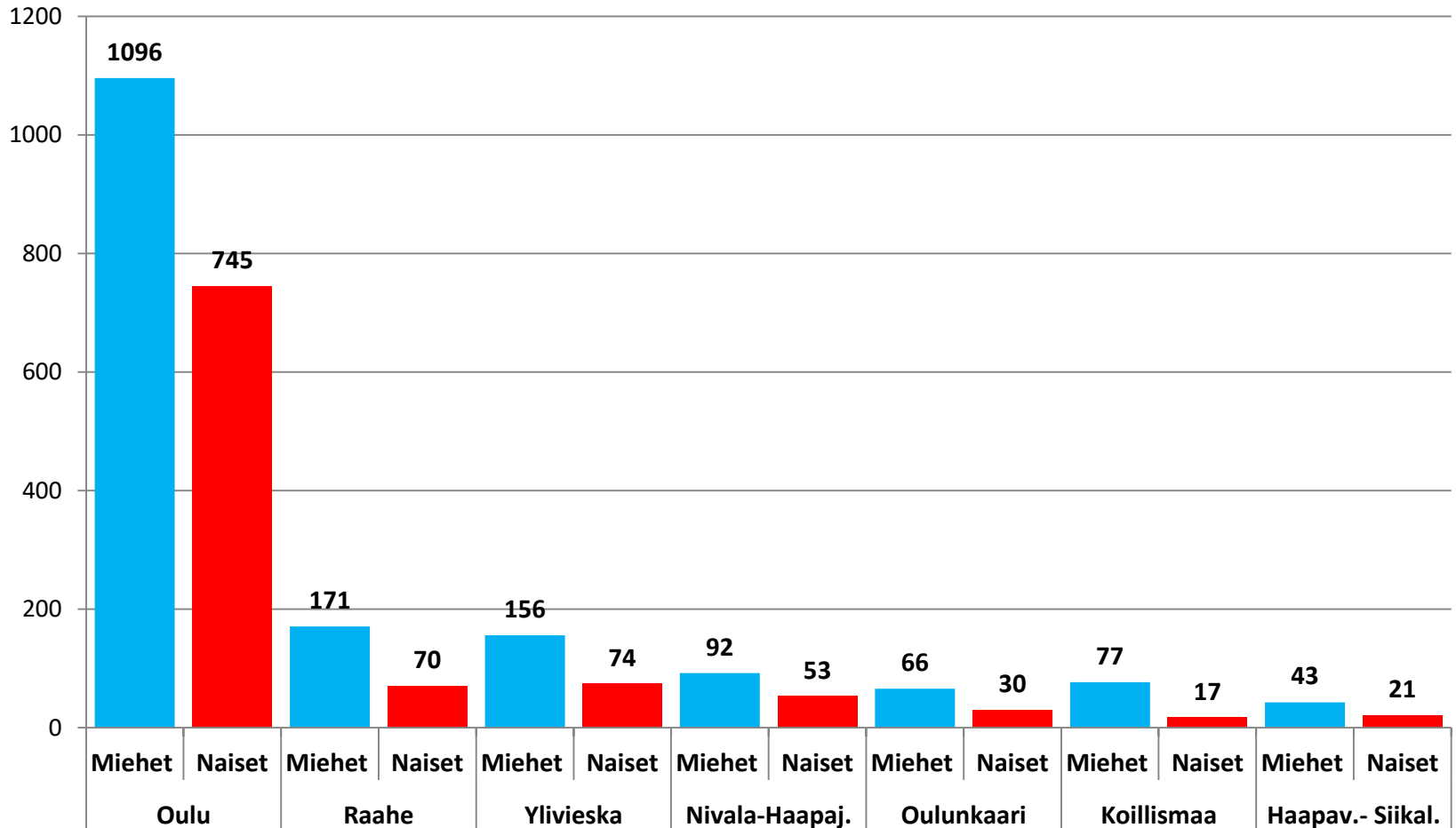
Alle 25-vuotiaiden työttömien työnhakijoiden %-osuus alle 25-vuotiaasta työvoimasta seuduittain – marraskuu 2019





Alle 25-vuotiaiden työttömien työnhakijoiden määrä seuduittain – marraskuu 2019

N=2711





Alle 25-vuotiaat työttömät työnhakijat kunnittain 2019 (1/3)

	Tammi	Helmi	Maalis	Huhti	Touko	Kesä	Heinä	Elo	Syys	Loka	Marras	Joulu	Keskim.
Oulu	2011	1936	1901	1894	1987	2441	2510	1975	1770	1660	1644		1975
Raahe	165	144	167	149	129	167	172	178	214	208	212		173
Kempele	110	124	110	107	94	118	111	89	81	82	80		101
Kuusamo	106	95	89	85	90	110	94	83	80	86	76		90
Ylivieska	85	85	87	81	74	97	104	88	82	90	101		89
Muhos	66	61	58	46	47	61	60	56	51	49	53		55
Ii	55	58	64	52	59	65	58	44	42	40	47		53
Oulainen	52	57	57	50	43	59	66	52	51	46	51		53
Nivala	59	55	55	47	41	53	58	49	46	50	49		51
Kalajoki	55	52	46	44	47	52	47	41	40	39	42		46
Pohjois-Pohjanmaa	3159	3031	2979	2867	2903	3598	3649	2989	2793	2698	2711		3034



Alle 25-vuotiaat työttömät työnhakijat kunnittain 2019 (2/3)

	Tammi	Helmi	Maalis	Huhti	Touko	Kesä	Heinä	Elo	Syys	Loka	Marras	Joulu	Keskim.
Liminka	41	41	28	30	35	59	50	44	38	35	34		40
Haapajärvi	44	36	36	27	25	29	32	37	36	30	31		33
Pyhäjärvi	27	27	28	26	29	33	39	37	35	37	32		32
Haapavesi	44	33	34	28	28	29	26	26	24	30	36		31
Pudasjärvi	33	23	22	23	23	35	38	34	28	29	28		29
Siikajoki	19	25	25	26	21	29	29	22	22	20	19		23
Tyrnävä	25	18	25	25	24	26	20	15	18	23	23		22
Sievi	25	22	23	22	19	22	15	14	19	14	18		19
Taivalkoski	25	16	16	14	9	12	16	19	19	20	18		17
Siikalatva	17	13	17	15	11	15	18	13	15	17	21		16
Pohjois-Pohjanmaa	3159	3031	2979	2867	2903	3598	3649	2989	2793	2698	2711		3034

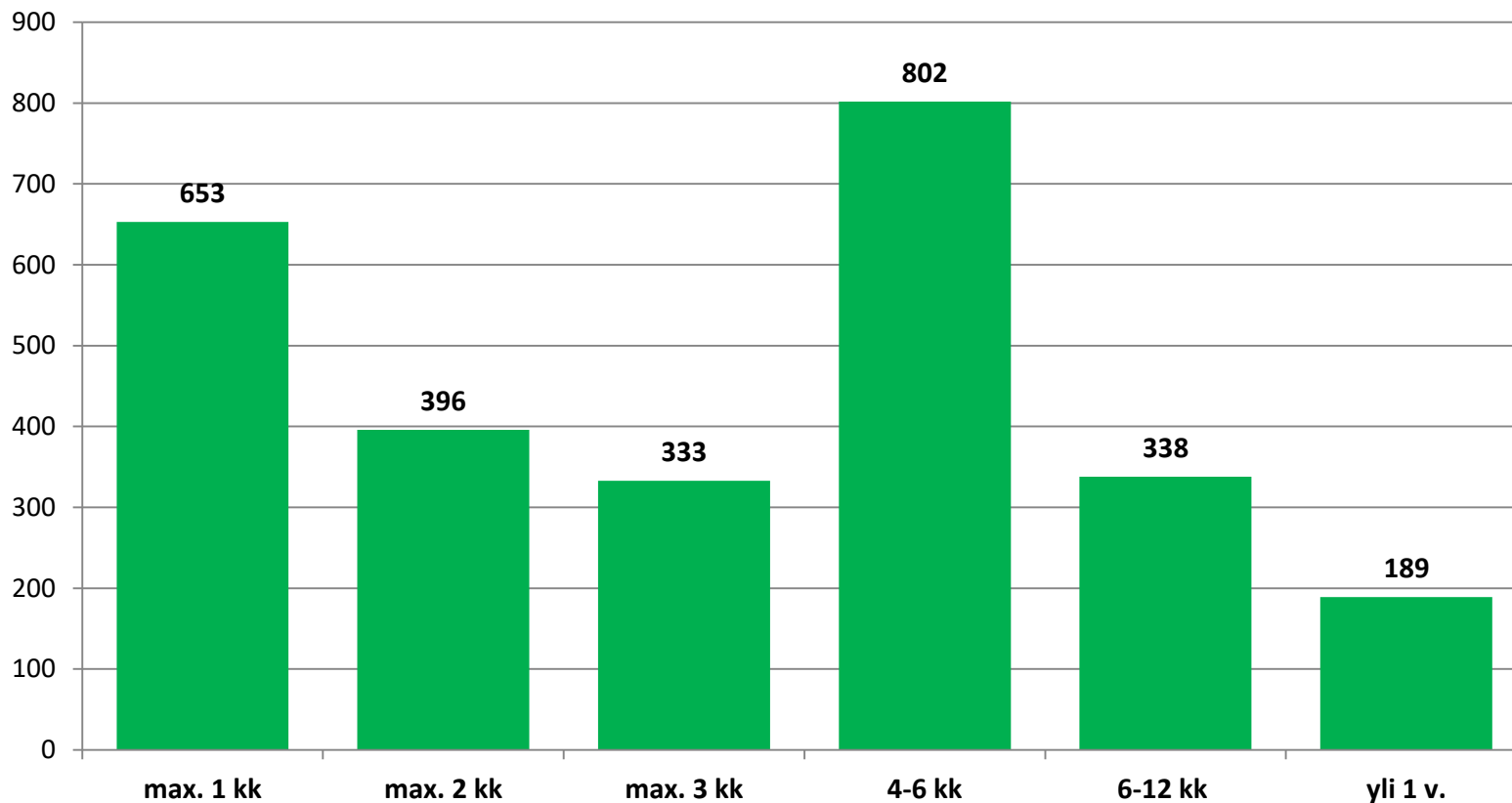


Alle 25-vuotiaat työttömät työnhakijat kunnittain 2019 (3/3)

	Tammi	Helmi	Maalis	Huhti	Touko	Kesä	Heinä	Elo	Syys	Loka	Marras	Joulu	Keskim.
Kärsämäki	11	9	10	11	8	11	13	14	15	20	21		13
Utajärvi	13	24	12	6	7	16	13	9	7	10	10		12
Pyhäjoki	13	13	11	7	6	10	9	9	15	13	10		11
Reisjärvi	10	14	9	10	8	11	10	9	13	14	12		11
Vaala	15	15	14	12	9	10	11	6	6	10	11		11
Alavieska	9	9	11	10	10	10	13	7	8	8	9		9
Lumijoki	9	7	9	9	10	8	5	7	6	5	6		7
Merijärvi	6	9	7	5	6	7	9	8	9		7
Pyhäntä	7	7	7	5	5	..	5	5	7		5
Hailuoto	0	0
Pohjois-Pohjanmaa	3159	3031	2979	2867	2903	3598	3649	2989	2793	2698	2711		3034



Työttömyyden kesto alle 25-v. työttömillä työnhakijoilla Pohjois-Pohjanmaalla – marraskuu 2019





Työttömät ja aktiivitoimissa olevat nuoret Pohjois-Pohjanmaalla - marraskuu 2019

