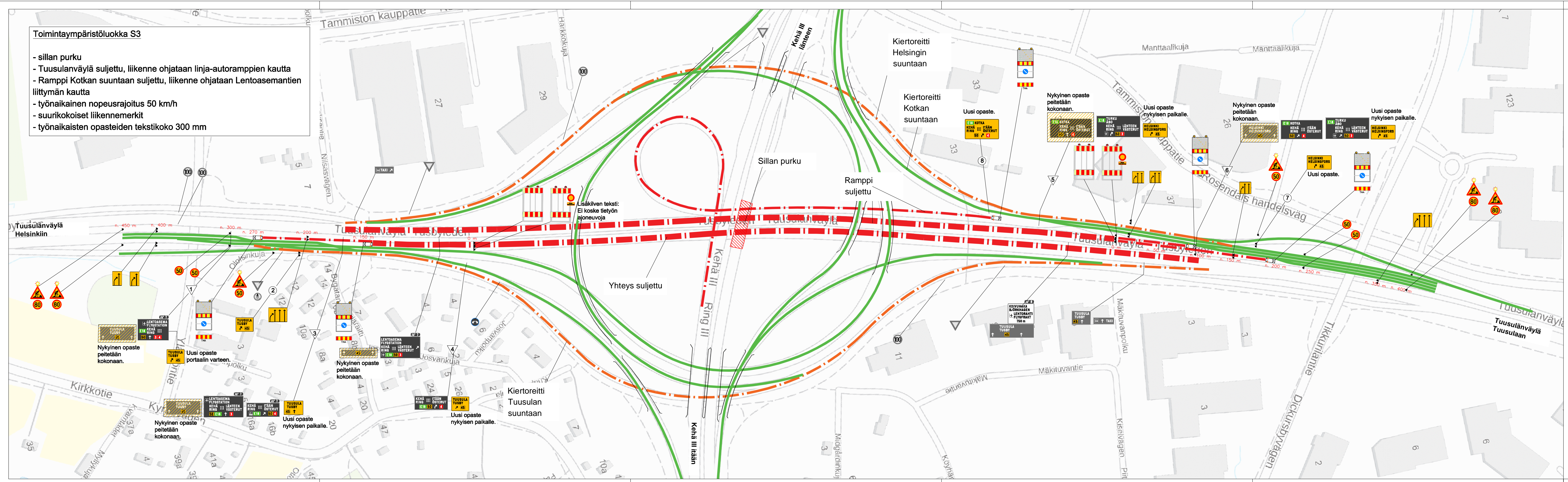


Toimintaympäristöluokka S3

- sillan purku
- Tuusulanväylä suljettu, liikenne ohjataan linja-autorampin kautta
- Ramppi Kotkan suuntaan suljettu, liikenne ohjataan Lentoasemantien liittymän kautta
- työnaikainen nopeusrajoitus 50 km/h
- suurikokoiset liikennemerkit
- työnaikaisten opasteiden tekstikoko 300 mm



Merkki	Muutos	Pvm.	Suunn.	Tark.
Hankkeen nimi				
Kehä III (E18/kt 50) Tammiston risteyssillan uusiminen, Vantaa				
Rakennussuunnitelma				
Piirustuksen sisältö				
Työnaikaiset liikennejärjestelyt, periaatekuva Tuusulanväylä, purkuvaihe				
A-INSINÖÖRIT			Eikeyho- ja ympäristökeskus	
Pvm.	Suunn.	Minna Siiskonen	Pvm.	Tark.
13.11.2019	Tark.	Ulrika Nummelin	13.11.2019	Hyy.
Tiirekisteri numero	Mittakaava	-	Piir.nro.	R14/2
			Piiriversio	0