



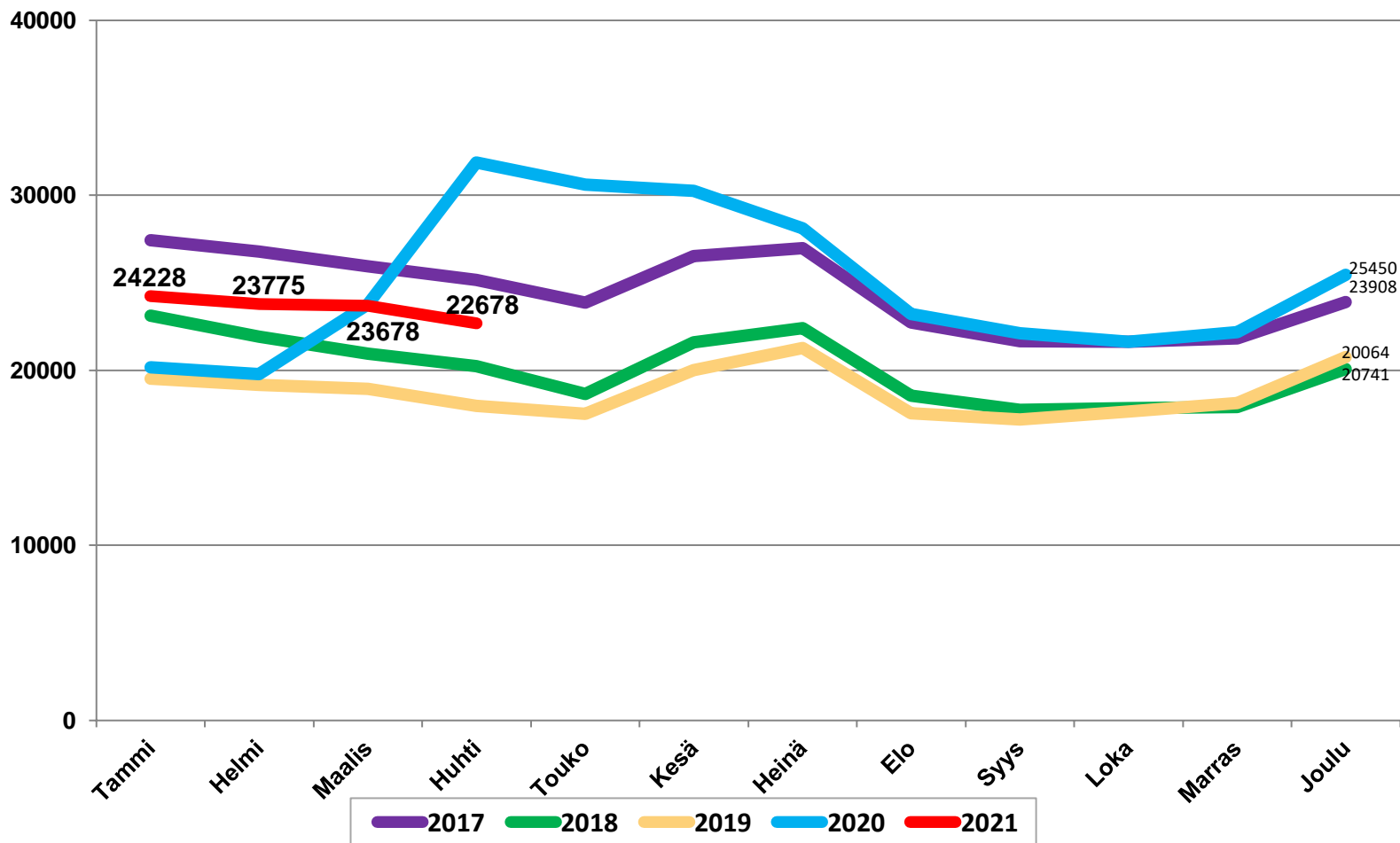
Pohjois-Pohjanmaan työllisyydestä

- huhtikuu 2021

Pohjois-Pohjanmaan ELY-keskus

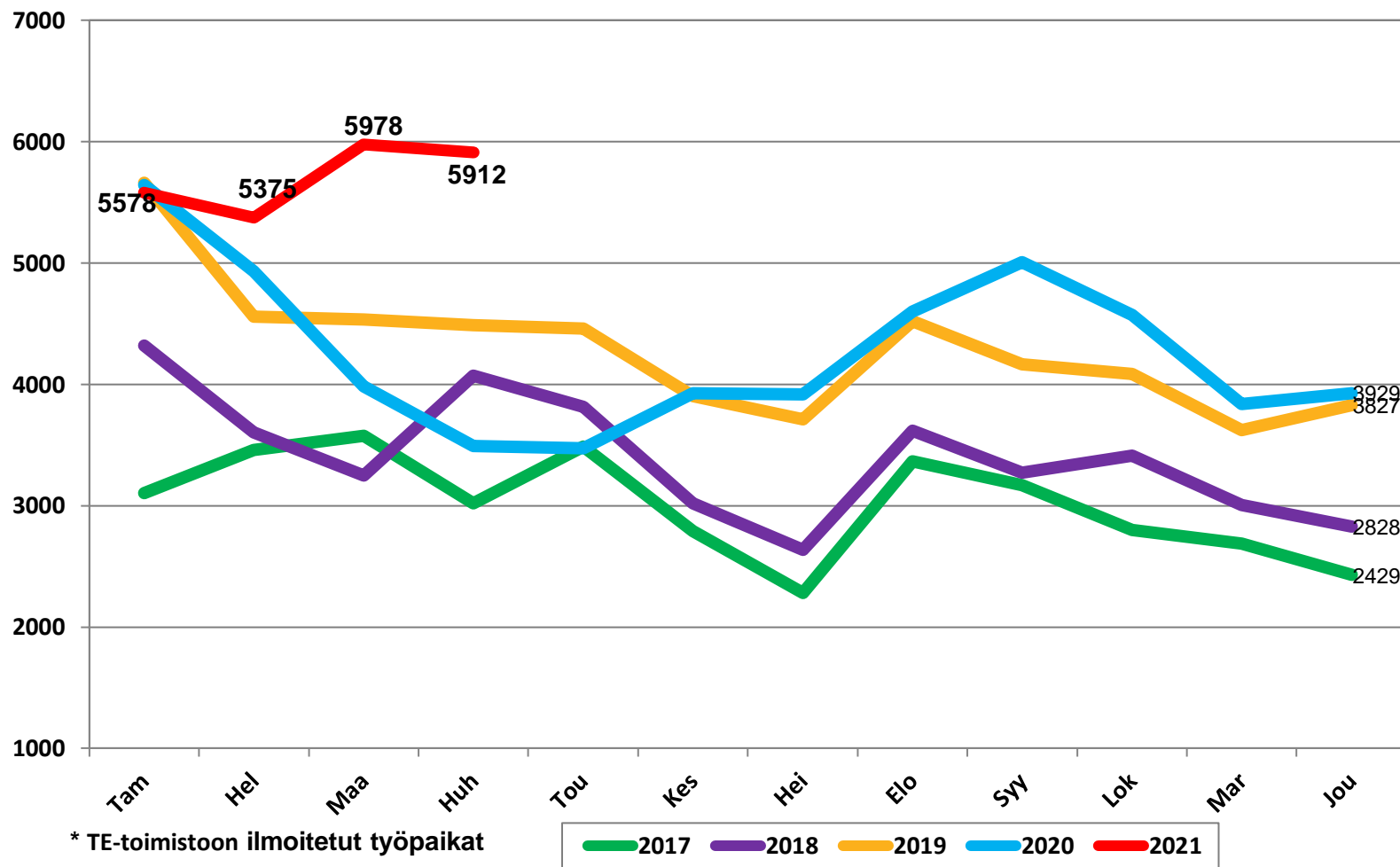


Työttömät työnhakijat kuukausittain Pohjois-Pohjanmaalla 2017-2021



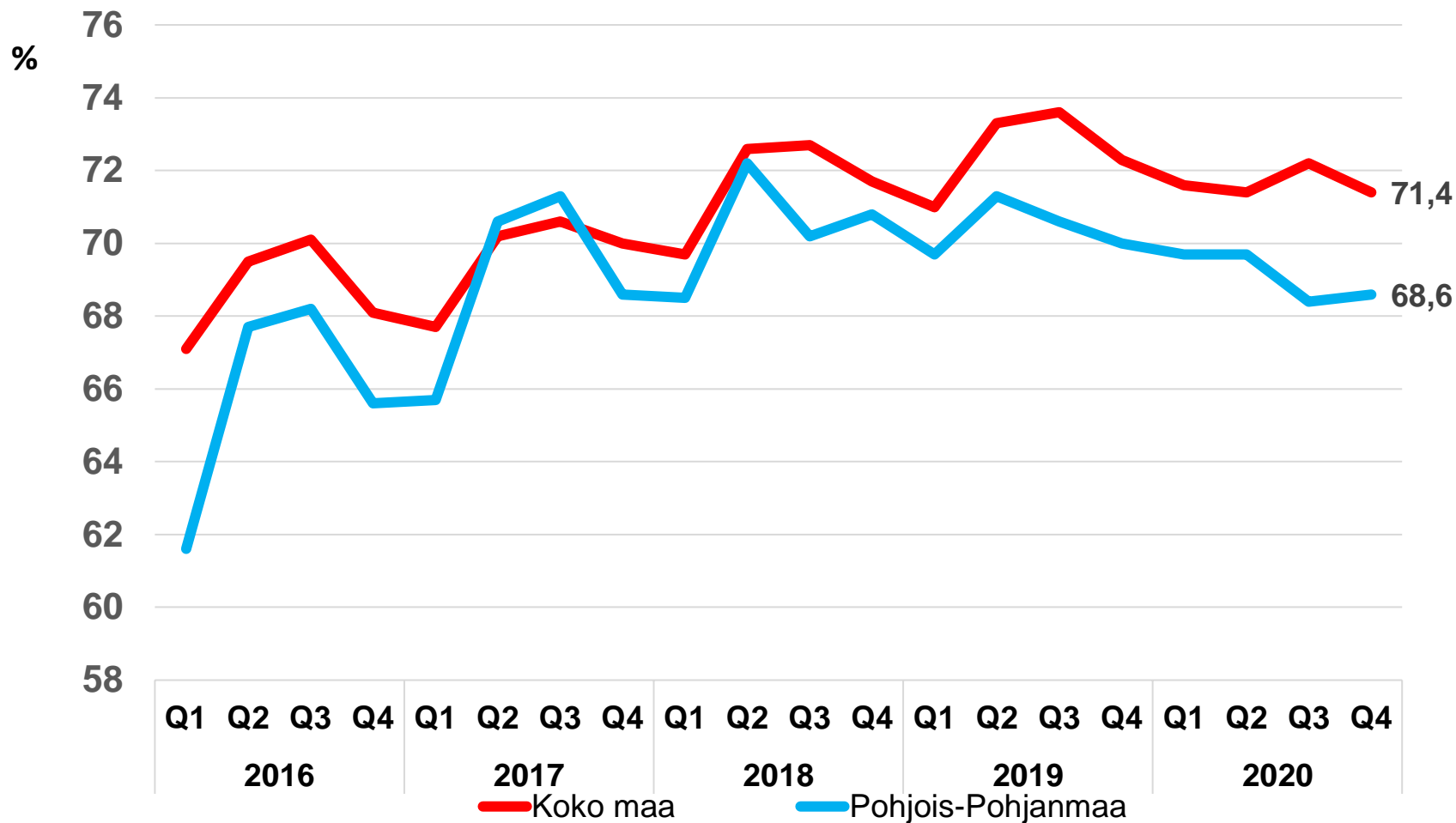


Uudet avoimet työpaikat * kuukausittain Pohjois-Pohjanmaalla 2017-2021



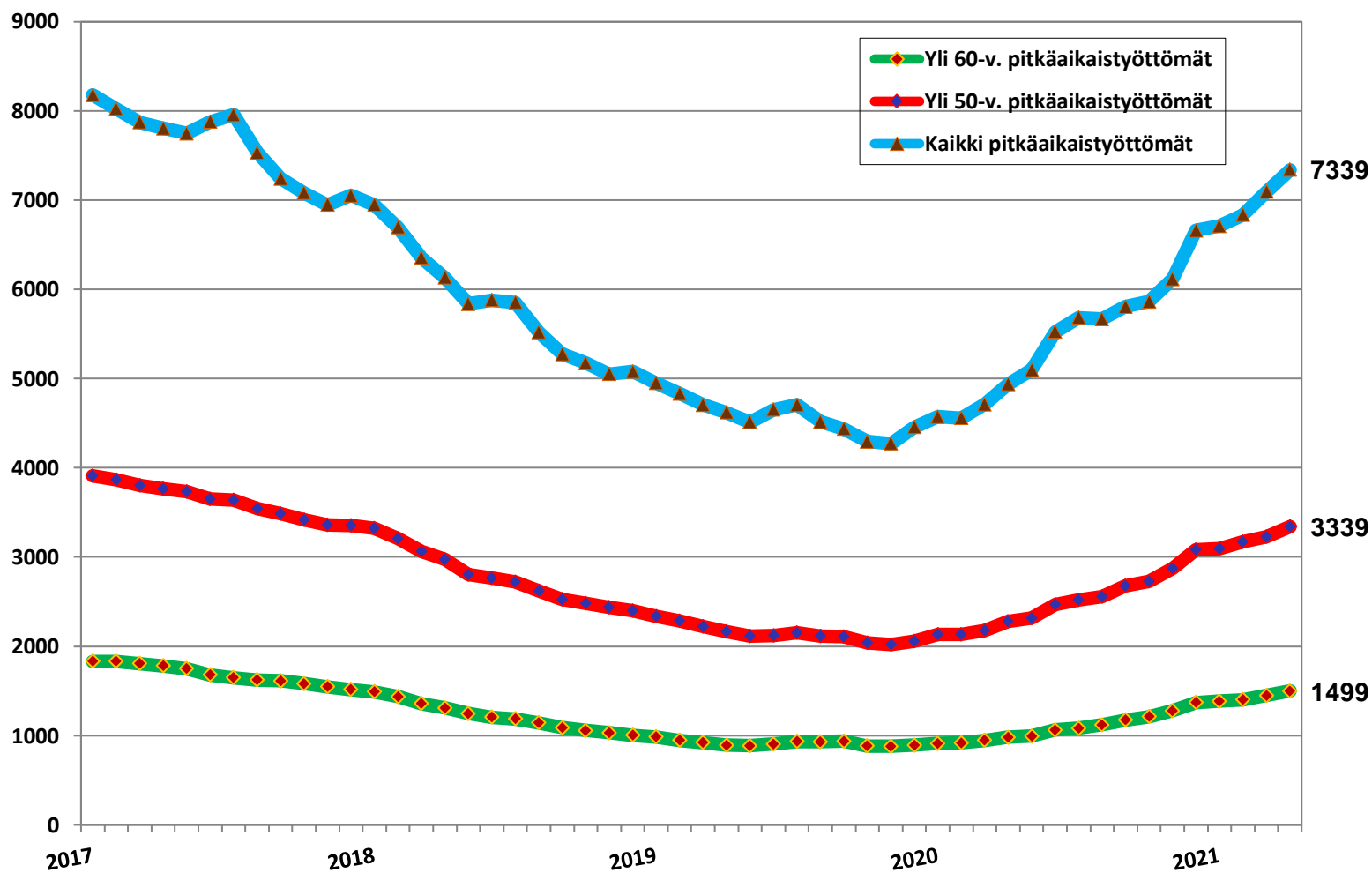


Työllisyysaste (%) vuosikvartaaleittain Pohjois-Pohjanmaalla ja koko maassa 2016 – 2020



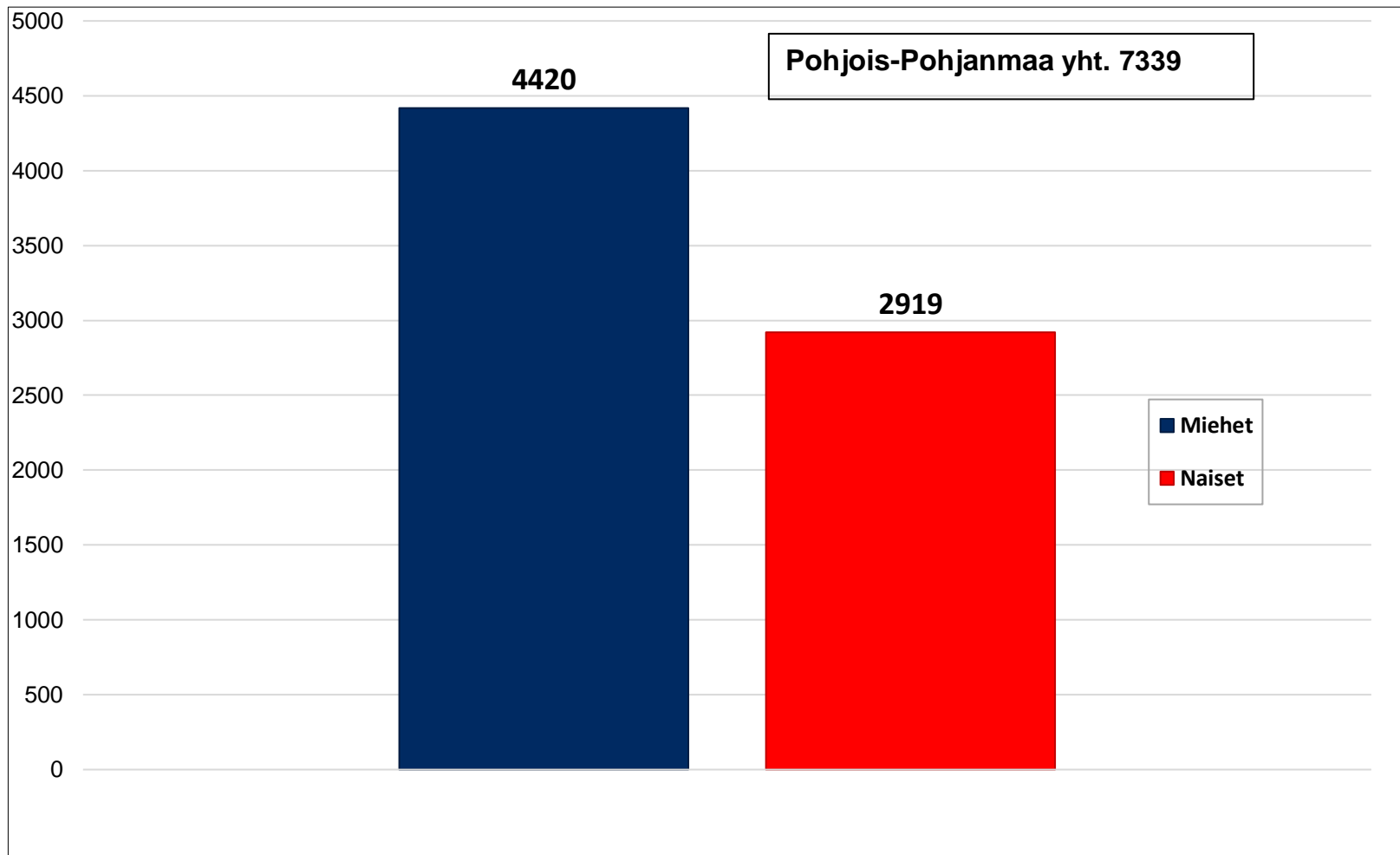


Pitkäaikaistyöttömät Pohjois-Pohjanmaalla kuukausittain 2017-2021



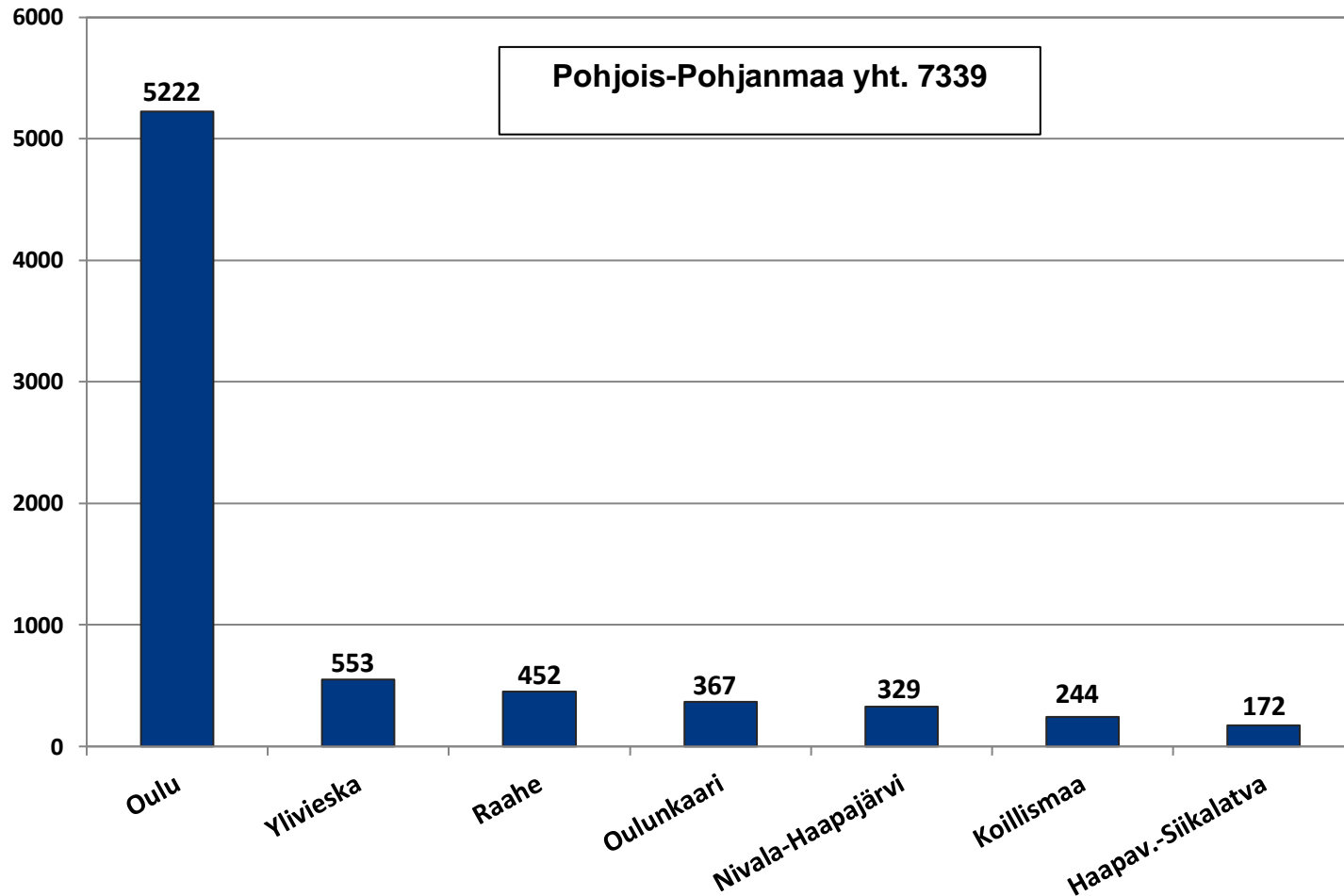


Pitkäaikaistyöttömät sukupuolen mukaan Pohjois-Pohjanmaalla - huhtikuu 2021



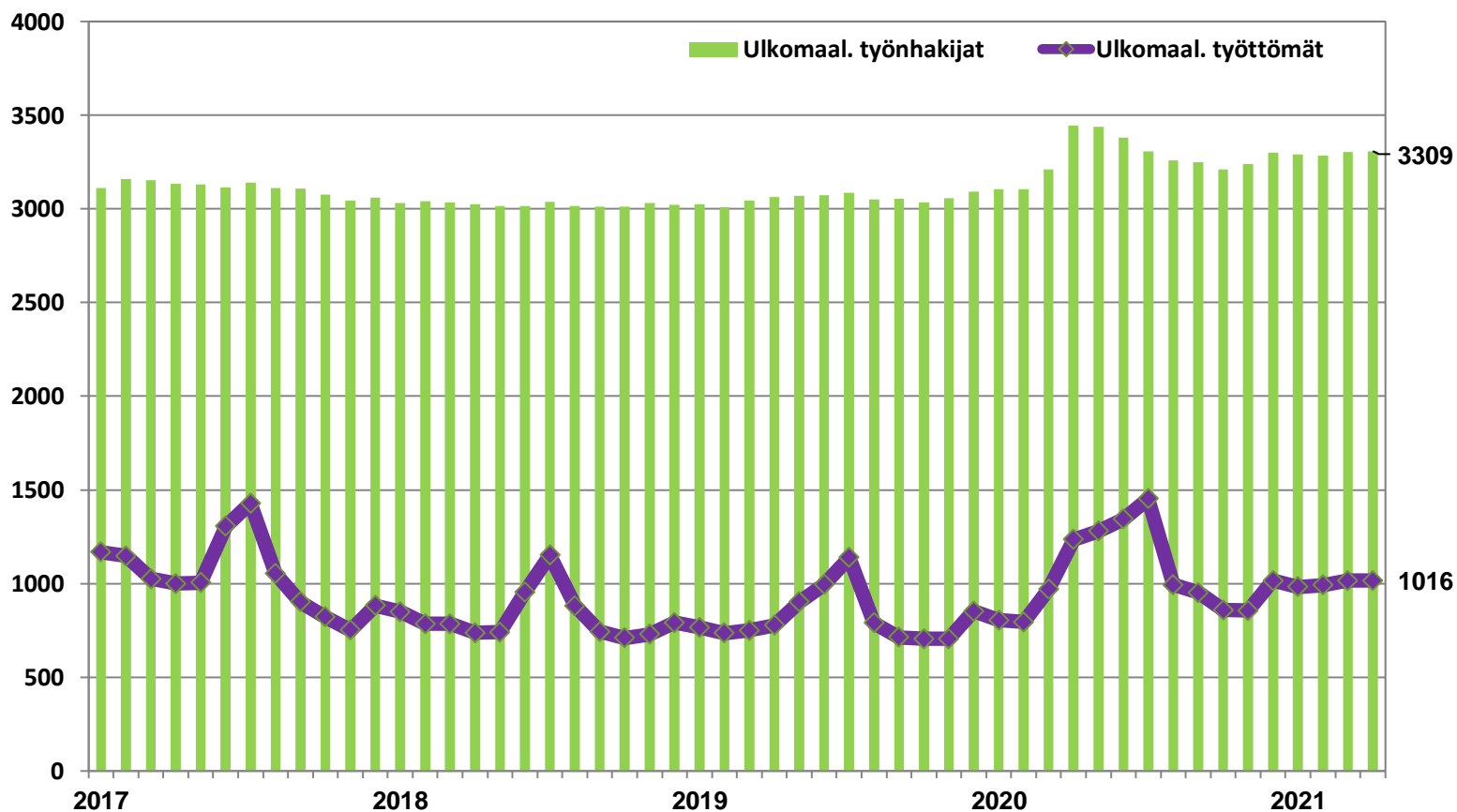


Pitkäaikaistyöttömät seutukunnittain - huhtikuu 2021



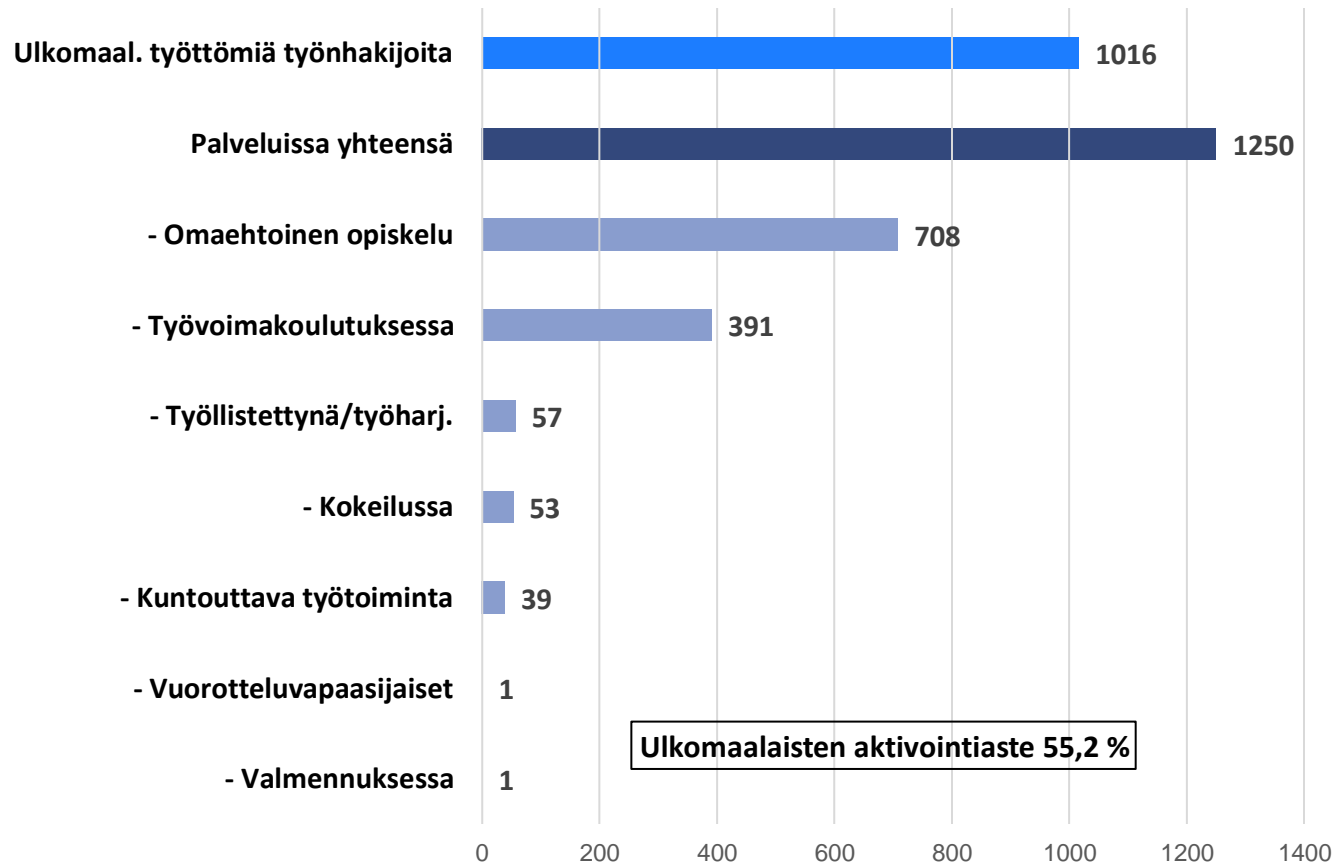


Ulkomaalaiset työnhakijat Pohjois-Pohjanmaalla kuukausittain kuukauden lopussa 2017-2021



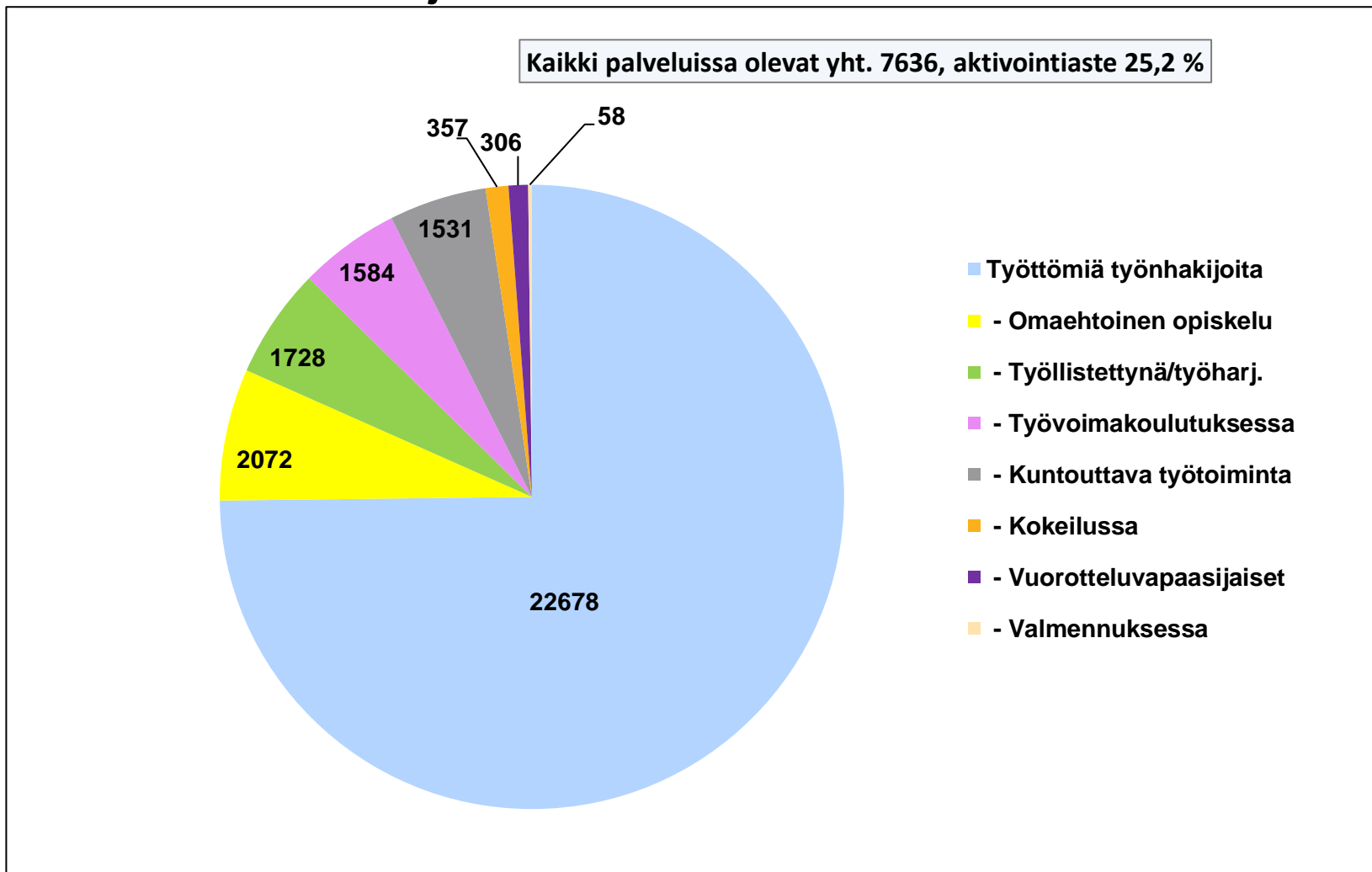


Ulkomaalaiset työttömät ja aktiivitoimissa olevat Pohjois-Pohjanmaalla - huhtikuu 2021





Kaikki työttömät ja aktiivitoimissa olevat Pohjois-Pohjanmaalla – huhtikuu 2021





ICT-työttömät Pohjois-Pohjanmaalla ja Oulun seudulla (sis. johtajat, asiantuntijat ja perustyöntekijät) – huhtikuu 2021

Ammattinimike	Pohjois-Pohjanmaa	Oulun seutu
1330 Tieto- ja viestintäteknologiajohtajat	14	14
2151 Sähkötekniikan erityisasiantuntijat	56	45
2152 Elektroniikan erityisasiantuntijat	52	48
2153 ICT-alan erityisasiantuntijat	112	93
2511 Sovellusarkkitehdit	68	62
2512 Sovellussuunnittelijat	112	92
2513 Web- ja multimediatekijät	17	16
2514 Sovellusohjelmoijat	76	70
2519 Muut ohjelmisto- ja sovelluskehittäjät	24	23
2521 Tietokantasuunnittelijat ja -vastaavat	60	53
2522 Tietojärjestelmien ylläpitäjät	3	2
2523 Tietoverkkojen erityisasiantuntijat	5	5
2529 Muut tietokanta-, tietoverkkojen erityisasiantunt.	4	2
3113 Sähkötekniikan asiantuntijat	23	11
3114 Elektroniikan asiantuntijat	30	27
3511 Käytön operaattorit	17	16
3512 Käytön tukihenkilöt	163	132
3513 Tietoverkkoteknikot	5	3
3514 Webmasterit ja -tekniikot	1	1
7422 Tieto- ja viestintäteknologian asentajat, korjaajat	149	112
8212 Sähkö- ja elektroniikkalaitteiden kokoonpanijat	134	97
Yhteensä	1125	924