



Elinkeino-, liikenne- ja ympäristökeskus  
Närings-, trafik- och miljöcentralen  
Centre for Economic Development, Transport and the Environment

Ohje  
**Tiestötiedot lupapalveluun  
-karttasovellus**  
Liikennevirasto

Pirkanmaan ELY-keskus

30.9.2016

Sovelluksen linkki päivitetty 6.6.2018



## Tiestötiedot lupapalveluun -karttasovellus

Linkki karttapalveluun:

- <https://julkinen.liikennevirasto.fi/webgis-sovellukset/webgis/template.html?config=lupapalvelu>
- ELY-keskuksen Liikenteen luvat verkkosivuilla on linkkejä karttasovellukseen mm. työlupia sekä johtojen ja kaapeleiden sijoituslupia käsittelevissä kohdissa

Kartan käyttötarkoitus:

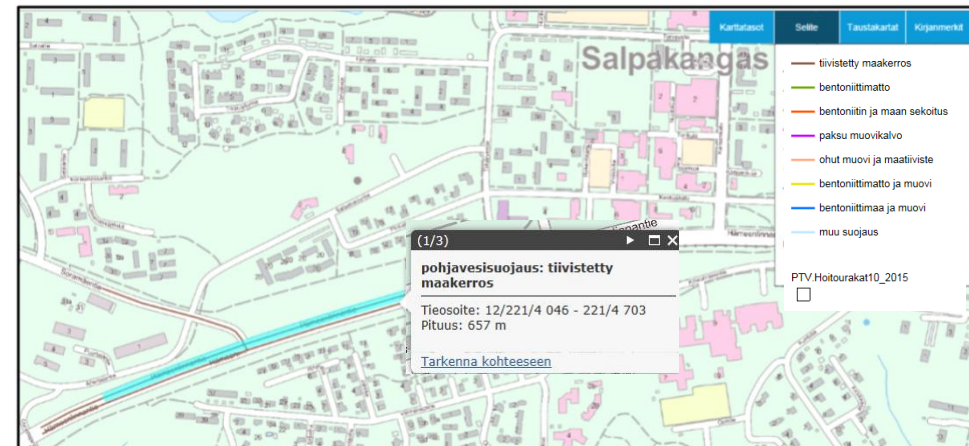
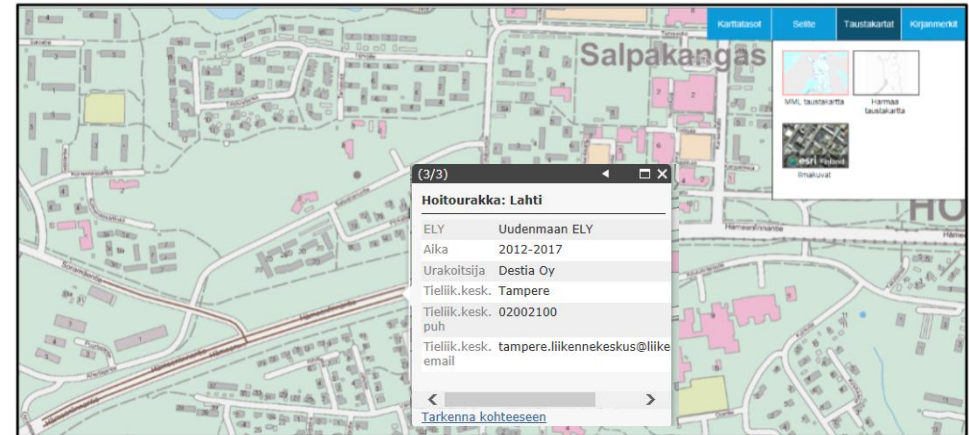
- Ø Johtojen ja kaapeleiden sijoittaminen ilmoitusmenettelyllä edellyttää sijaintipaikan tieosoitteen ja tiestötietojen selvittämistä ennen ilmoituksen jättämistä
- Ø Muissa lupatyypeissä tiestön perustietojen selvittäminen on vapaaehtoista, mutta auttaa työn suunnittelussa (työluvat, sijoitusluvat, jne.)
- Ø Karttapalvelun tarjoamat tietolajit on esitetty kuvassa

Karttatasot	Selite	Taustakartat	Kirjanmerkit
	<input type="checkbox"/> pohjavesisuojaus		
	<input type="checkbox"/> valaistus		
	<input type="checkbox"/> asemakaavoitettu alue 9/2015		
	<input type="checkbox"/> moottoritie		
	<input type="checkbox"/> päällysteen leveys		
	<input type="checkbox"/> ajoradan leveys		
	<input type="checkbox"/> sillat		
	<input type="checkbox"/> nopeusrajoitus (km/h)		
	<input type="checkbox"/> liikennemäärä 2015 (ajon./vrk)		
	<input type="checkbox"/> hoitourakat 2016		
	<input type="checkbox"/> tienumerot		



## Tiestötiedot lupapalveluun -karttasovellus

- § Karttapohjan voi valita
- § Kohteen voi hakea suoraan kartalta tai tiennumero- tai tieosoitehakua käyttämällä
- § Karttaa tulee kohdentaa riittävän lähelle haluttua kohdetta, jotta tarjotut tiedot koskevat oikeaa tietä
- § Yhden tietolajin tarkastelu onnistuu hyvin kartalle piirtyvien merkintöjen avulla: värikoodien merkitykset on listattu kohdassa 'selitteet'
  - Yhdellä värillä voi olla useita merkityksiä
- § Jos valitset monta tietolajia kerralla, tiedot kannattaa katsoa tietä klikkaamalla esiin tulevasta tietolaatikosta





# Karttanäkymä

Karttatasot Selite **Taustakartat** Kijänmerkit

Paikannimet näkyvät MML taustakartassa

MML taustakartta Harmaa taustakartta

Ilmakuvat

Päivänkämmen Lemmetinhaka Stendal Kuoholanpelto

Tiehaku Tieosoite Hoitourakka ELY-alue Osoitehaku Tulostus Avoimen datan lisenssi

Liikennevirasto





# Paikan hakeminen

Vinkki: Tienumeron voi kirjoittaa vapaasti tai hakea selaamalla.

Tieosoitteen etäisyys valitaan tien ja tieosan täyttämisen jälkeen

Näkymä tieosoitteen valitsemisen jälkeen (huom. taustakarttana MML)

Etsi tie

Tie: 455, Tieosa: 7, Ajourata: 0, Tyhjienna:

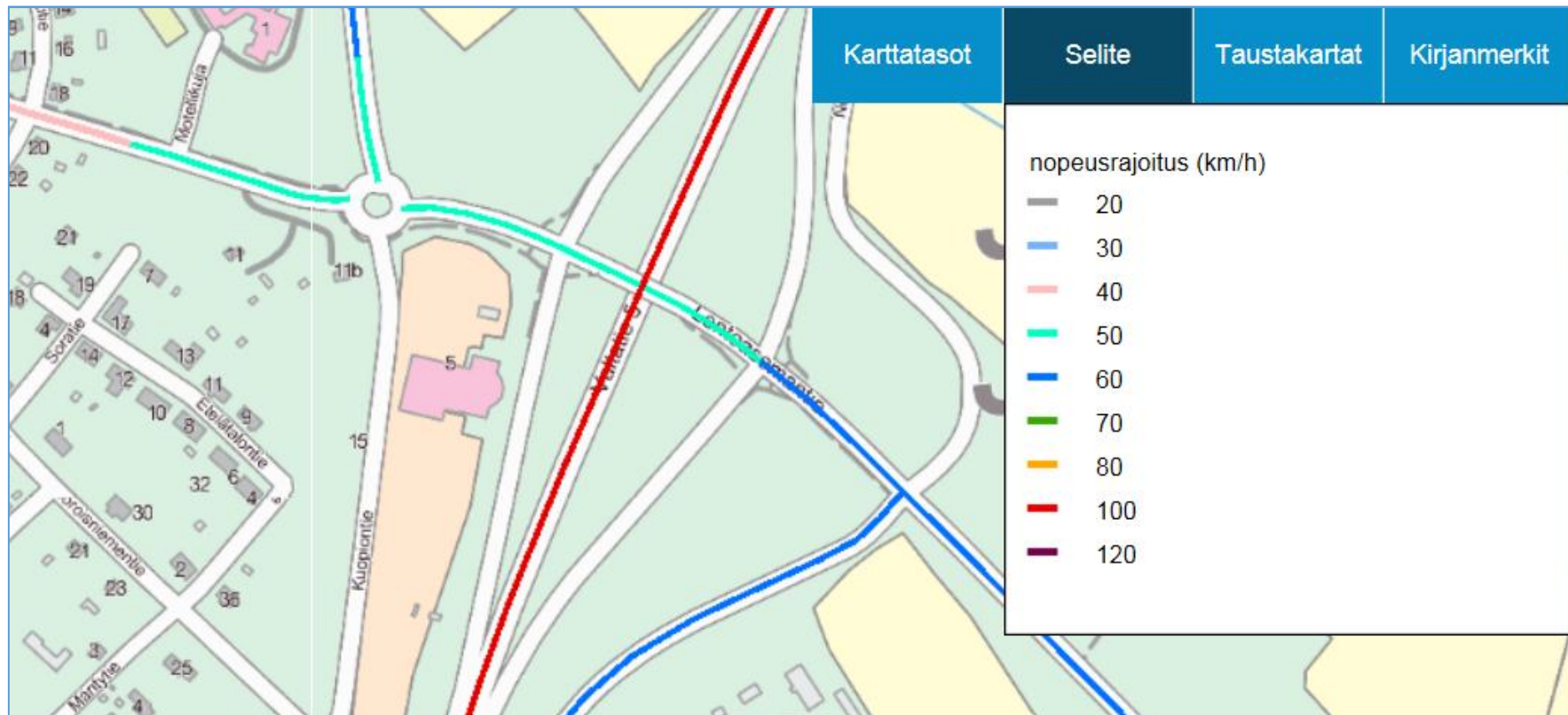
Etäisyys (m): 9735

Tiehaku, Tieosoite, Hoitourakka, ELY-alue, Osoitehaku, Tulostus

Avoimen datan lisenssi



Yksittäisen tietolajin tarkastelu on havainnollista karttapohjaisesti.





## Useiden tietolajien tarkastelu

Useita tietolajeja tarkasteltaessa tulokset kannattaa katsoa tietä klikkaamalla esiin tulevasta tietolaatikosta.

Huom! Sama värikoodi voi esiintyä useissa tietolajeissa.

**Tietolaatikon sivujen selaus**

**Tietolajien valinta**

**Värikoodien selitteet esitetään ainoastaan valituista tietolajeista.**

**Karttatasot** | Selite | Taustakartat | Kirjanmerkit

**Hoitourakka: Juva**  
ELY PohjoisSavon ELY  
Aika 2015-2020  
Urakoitsija Destia Oy  
Tietokesk. Tampere  
kesk. 02002100  
Tietokesk. tampere.liikennekeskus@liike

**Alueurakan nimi (mm. johto- ja kaapeli-ilmoitukset)**

pohjavesisuojaus 100%  
 valaistus 100%  
 asemakaavoitettu alue 9/2015  
 moottoritie 100%  
 päällysteen leveys 100%  
 ajoradan leveys 100%  
 sillat

**Karttatasot** | **Selite** | Taustakartat | Kirjanmerkit

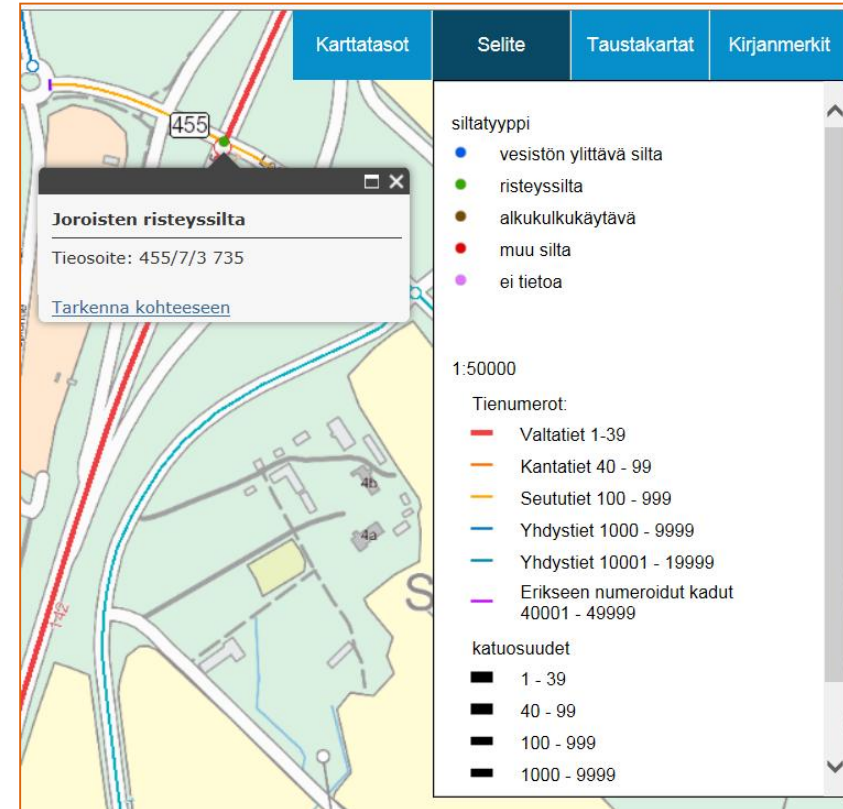
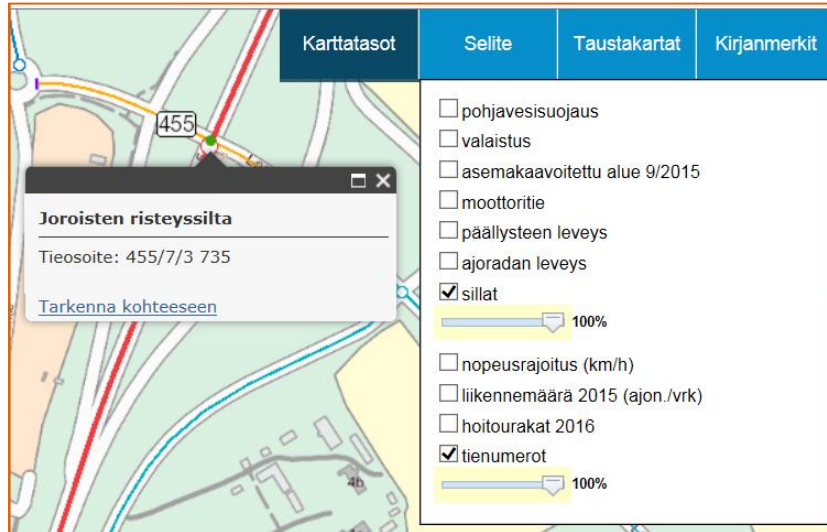
alkukulkukäytävä  
muu silta  
ei tietoa

**nopeusrajoitus (km/h)**  
20  
30  
40  
50  
60  
70  
80  
100  
120





# Tietolaji - Sillat



Maanteillä olevat sillat esitetään kartassa pisteinä

- Ø Pisteen väri kuvaa sillatyyppiä
- Ø Pistettä klikkaamalla esiin sillan nimi ja tieosoite





# Tietolaji - Pohjavesisuojaus

Pohjavedensuojaus esitetään kartassa viivana

- Ø Viivan väri kuvaa suojauksen tyyppiä
- Ø Viivaa klikkaamalla esiin suojauksen tyyppi, tieosoiteväli ja pituus

