

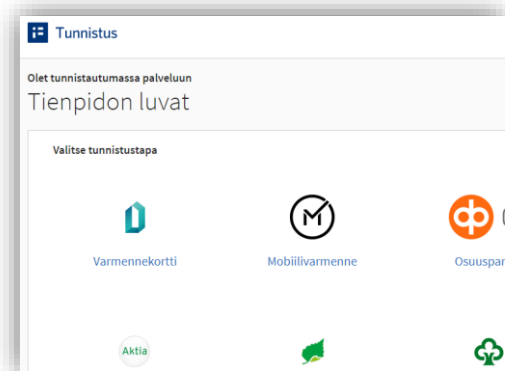
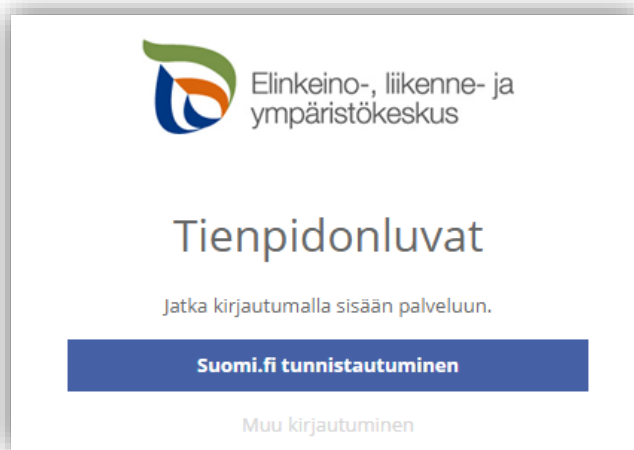


7.2.2020

Kirjautuminen palveluun

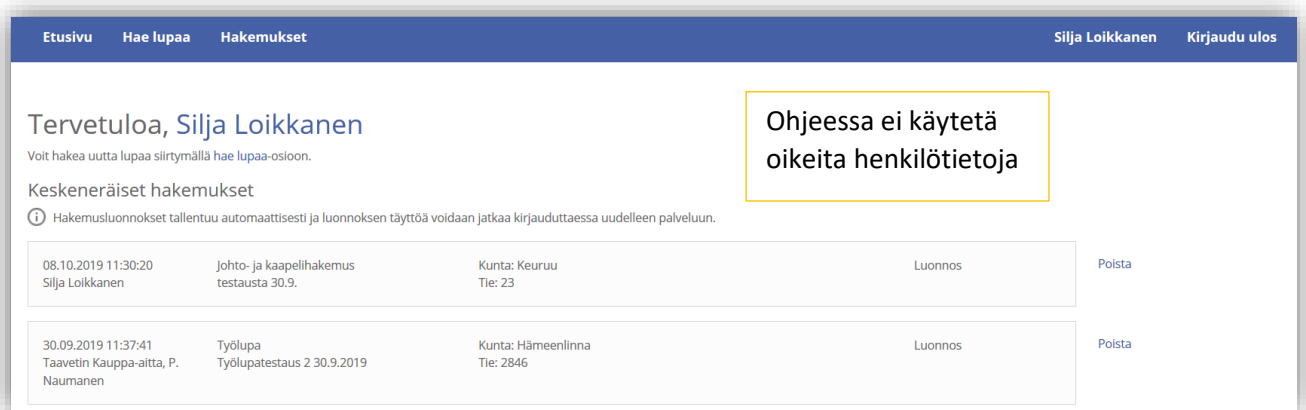
Sähköisen asiointin tuotantoympäristö löytyy osoitteesta <https://sa.tienpidonluvat.ahtp.fi>

Käyttäjän tunnistamiseen käytetään Suomi.fi-palvelua, jossa henkilökohtainen tunnistus tapahtuu vahvalla tunnistautumisella, eli pankkitunnuksilla, mobiilivarmenteella tai varmennekortilla. Seuraa palvelun ohjeita kirjautuaksesi sähköiseen asiointiin.



Tunnistautumisen jälkeen palvelu siirtyy sähköisen asiointin etusivulle. Asiointin toimivuutta on testattu eri selaimilla ja parhaiten se on toiminut Firefox-selaimella. Asiointi toimii myös Edge- ja Chrome-selaimilla.

Etusivu



Etusivulla näet viimeisimmät hakemuksesi. Voit jatkaa hakemusten täydentämistä tai poistaa tarpeettomat luonnokset.

Kohdasta **Hae lupaa** voit siirtyä kokonaan uuden luvan hakemiseen.



Kohdasta **Hakemukset** näet kaikki aiemmat hakemuksesi. Voit tarkastella aikaisempia hakemuksia, tai voit käyttää niitä uuden hakemuksen pohjana.

Sivun oikeasta ylä laidasta voit muuttaa omia ja muita käyttämiäsi **yhteystietoja** tai **kirjautua ulos** palvelusta

Hae lupaa

Hae lupaa

Valitse haettavan luvan tyyppi:

Johto- ja kaapelihakemus

Työlupahakemus

Liittymälupahakemus

Vesihuoltolupahakemus

Tilapäinen liikennemerkkihakemus

Valitse mitä lupaa olet hakemassa.

Välilehti Hakijan tiedot

Hakijan tiedot

1

Hakemuksen työnimi

Telekaapelin korjaus vt 12 Sastamala

Voit nimetä hakemuksen, jolloin löydät oikean hakemuksen muiden hakemusten joukosta helposti

2

Hakija

*Jos haet lupaa yritykselle, merkitse luvansaajan tiedot kohtaan **Luvansaajan yhteyshenkilö** sivulla **Yhteystiedot**.*

Nimi

Silja Loikkanen

Henkilötunnus

Ohjeessa ei käytetä
oikeita henkilötietoja

Osoite *

Testiosoite 1234

Postinumero

40100

Puhelinnumero *

567

Sähköpostiosoite *

silja@testi

Aikaisemmin
käytössä ollut
Valtuutus-
toiminto on
otettu
tilapäisesti
pois käytöstä

Merkitse kohtaan **Hakija** kaikki yhteystiedot. Yhteystiedot tallentuvat asiointiin seuraavaa kertaa varten.

Jos haet lupaa yritykselle, merkitse luvansaajan tiedot kohtaan **Luvansaajan yhteyshenkilö** sivulla **Yhteystiedot**.

- Voit siirtyä seuraavaan vaiheeseen sivun alalaidan painikkeesta **Jatka**, tai valitsemalla seuraavan välilehden. Välilehden väri ilmaisee, onko kaikki tarvittavat tiedot täytetty (**punainen** = pakollisia tietoja täyttämättä, **vihreä** = tiedot ok)

Jatka

Hakijan tiedot

Hakijan tiedot



Välilehti Työkohteen sijainti ja työn kuvaus

Työkohteen sijainti ja työn kuvaus

1. Työn ajankohta ja sisältö

1

Työn ajankohta ja sisältö

Työn aloituspäivä 2019-10-09

Työn päättymispäivä 2019-10-10

Tarkentavat tiedot työn ajankohdasta *

Työ tehdään ilta-/yöaikaan

Kohdassa valitaan työn suoritusaika sekä annetaan tarkempi kuvaus työn suoritusajankohdasta (aamupäivällä, yöllä, ruuhka-ajan jälkeen tms.)

Tehtävä *
Sähkö/telekaapelin korjaus

Kuvaile työn sisältöä *

Kaivetaan kaapeli esille ja ...

Työmenetelmät *

Kaivutyö tehdään koneella ulkoluisikan päällä...


Valitse tehtävä työ ja kuvaile tarkemmin **työn sisältöä** sekä **työmenetelmiä**.

2. Työkohteiden sijainnit

Tien suuntaisen työkohteen alku- ja loppupisteen voi lisätä kohdasta **Lisää uusi reitti**. Jos kyseessä on pistemäinen työkohde, valitaan **Lisää pistemäinen kohde**.

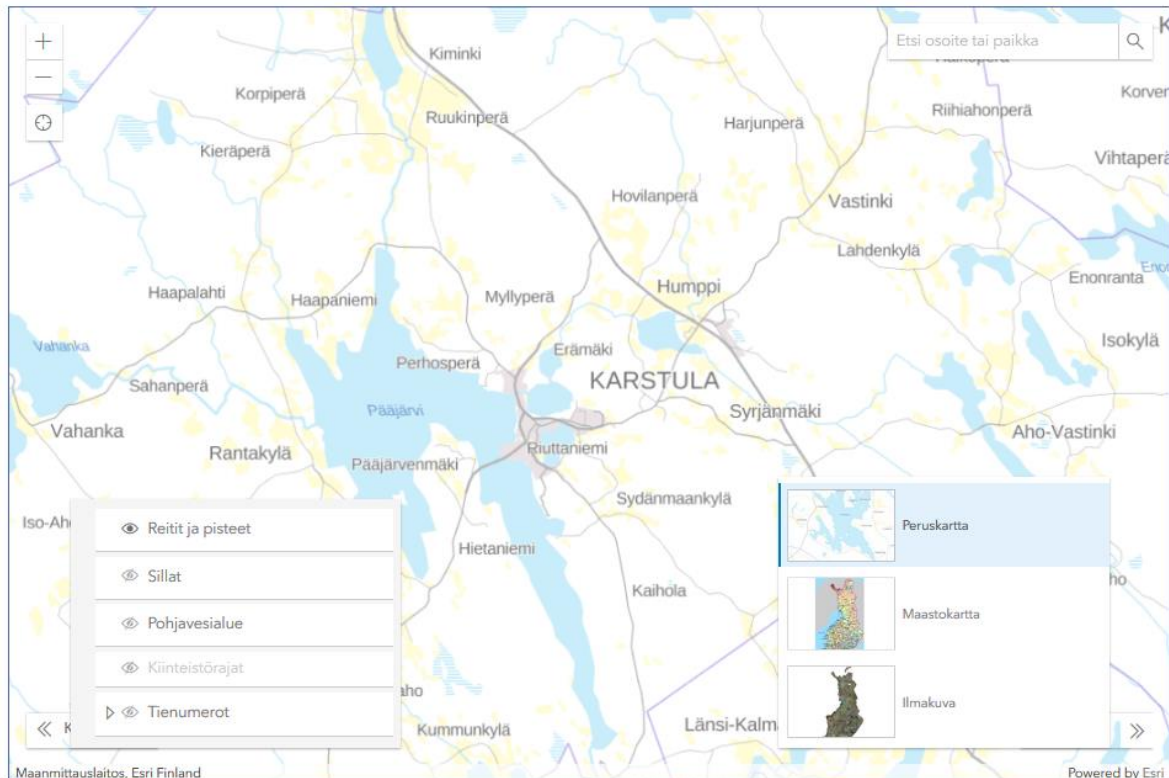
2

Työkohteiden sijainnit *

 Voit lisätä työkohteiden tiedot syöttämällä tieosoitteet kohdasta kohdasta 'Lisää uusi reitti' tai 'Lisää pistemäinen kohde'. Mikäli työkohde on pistemäinen, valitse 'Lisää pistemäinen kohde'. Tässä tapauksessa määrität työkohteen tieosoitteen. Muussa tapauksessa valitse 'Lisää uusi reitti'. Tässä tapauksessa määrität työkohteen alku- ja loppupisteen tieosoitteet.

Lisää uusi reitti

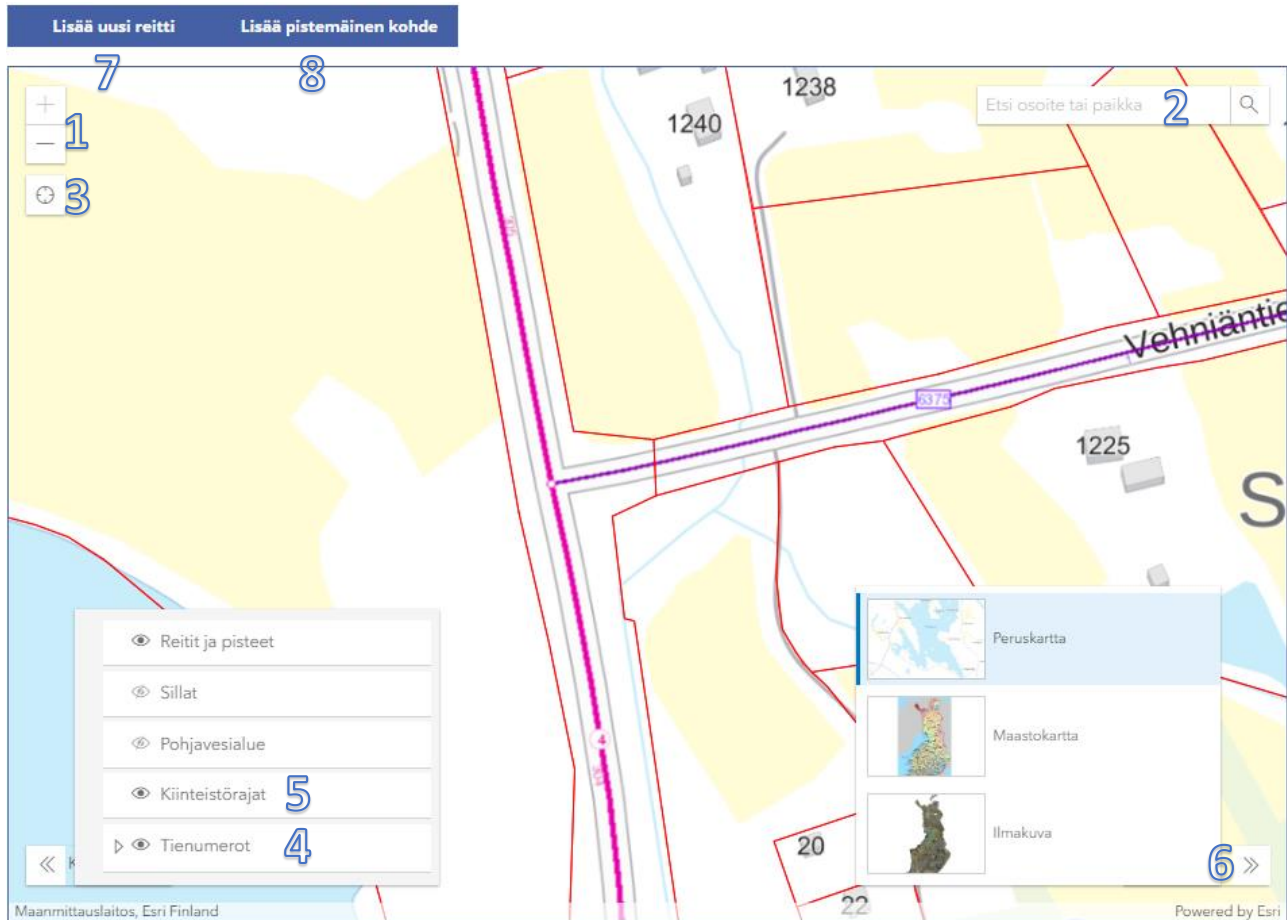
Lisää pistemäinen kohde



Työkohteen lisäys kartalle

Kartalle on tarkoitus lisätä pistemäiset työkohteet omina pisteinään yksi kerrallaan.

- Jos kyseessä on pitempi tien suuntainen työkohde, on tarkoitus merkitä kartalle tien keskijanjalle työalueen alku- ja loppupiste.
- Jos kyseessä on useita maanteitä koskeva työalue, niin merkitse ainakin yksi piste jokaiselle tielle, johon työ kohdistuu.
- Piirrä eri maanteitä koskevat työkohteet erikseen, jotta kartta pystyy hakemaan tieosoitteet jokaiselle kohteelle.
- Muista liittää hakemuksen liitteeksi myös tarkka **työsuunnitelmapartta** sekä **lähestymiskartta**.



Kohdista kartta oikealle alueelle (1) tai hae paikka **hakutoiminnon** avulla (2) tai **kohdistamalla nykyiseen sijaintiin** (3).

Voit lisätä vasemmasta alakulmasta kartalle näkyviin **tienumerot** (4), jotta näet mitkä tiet ovat maanteitä. **Kiinteistörajat** (5) näkyvät vain, kun kartta on kohdistettu tarpeeksi lähelle.

Voit myös vaihtaa sopivan **taustakartan** oikeasta alakulmasta (6).

Lisää tien suuntaisen työkohteen alku- ja loppupiste yläreunan **Lisää uusi reitti** -painikkeesta (7). Pistemäisen työkohteen voit lisätä **Lisää pistemäinen kohde** -painikkeesta (8).



3. Reitit ja pisteet

Lisää uusi reitti

Lisää pistemäinen kohde

Avaa asennuksen tiedot valitsemalla **uusi reitti** tai **pistemäinen kohde**

Valitse kartalta

Työkohteen alkupiste **Valitse alku- ja päätepiste kartalta**

Tie * Osa * Etäisyys *

4 304 4590

Työkohteen päätepiste

Osa * Etäisyys *

305 235

Tien puoli * Ajorata *

Vasen 0

Kommentit

Nykyisen telekaapelin esille kaivu ja vaihto

Valmis Peruuta

Valitse kartalta

Työkohteen tieosoite **Valitse piste kartalta**

Tie * Osa * Etäisyys *

6375 1 35

Tien puoli * Ajorata *

Valitse ... 0

Kommentit

Telekaivon vaihtotyö

Valmis Peruuta

Voit valita pisteet kartalta valitsemalla **Valitse alku- ja päätepiste kartalta** tai **Valitse piste kartalta**

Tieosoite: 4 / 304 / 4590, ajorata: 0

Koordinaatit (TM35FIN): 6922327.58,432487.255

Nopeusrajoitukset: 80 km/h (tien puoli: oikea), 80 km/h (tien puoli: vasen)

Lisää alkupiste Lisää päätepiste

Valitse lisätyt pisteet Peruuta

Klikkaamalla avautunutta karttaikkunaa valitsemastasi kohdasta saat näkyviin valitun pisteen tiedot (tieosoite, koordinaatit nopeusrajoitus, vuorokausiliikenne ym.). Voit valita, onko kyseessä reitin alku- vai loppupiste (pistemäisessä kohteessa vain yksi piste). Valittuasi pisteet, niille haetaan automaattisesti tieosoitteet. Jos paikka ei ole maantiellä, ei pisteitä pysty valitsemaan. Alku- ja loppupisteiden pitää myös olla samalla maantiellä.



Reitin alkupiste ja päätepiste: Kartalle merkittyjen pisteiden tieosoitteet (tienumero - tien osa - etäisyys metreinä) haetaan automaattisesti. Voit myös itse lisätä tai korjata tieosoitteita, jos tiedät oikean tieosoitteen.

- **Tien puoli** = *Oikea* on tien oikea puoli tieosoitteen kasvusuunnassa. Valitse **0** jos puolesta ei ole tietoa.
- **Ajorata** = Yksiajorataisella tiellä aina **0**. Kaksiajorataisella tiellä ajoradat ovat **1** (oikea) ja **2** (vasen)
- **Kommentti** = Voit kertoa tarkemmin mitä kyseisessä työkohteessa on tarkoitus tehdä, jos työkohteita on useita samalla hakemuksella

3 Työkohteet *

Tieosoite	Tien puoli	Ajorata	Toiminnot
6375 / 1 / 35		0	Muokkaa Poista

Kommentti

Telekaivon vaihtotyö

Tieosoite	Tien puoli	Ajorata	Toiminnot
4 / 304 / 4389 - 305 / 235	Vasen	0	Muokkaa Poista

Kommentti

Nykyisen telekaapelin esille kaivu ja vaihto

Valittujen työkohteiden tieosoitteet ja tiedot tallentuvat asiointiin. Voit vielä muokata osoitteita ja tietoja.

Välilehti Liikenteenohjaukuvat

Liikenteenohjaukuvat

0 Liitä oma vapaaehtoinen liikenteenohjaukuva PDF-muodossa:

Valitse... Liitä

1 Liikenteen pysäyttäminen

Näytä vaihtoehdot

2 Liikkuva työ

Näytä vaihtoehdot

Lisää valmiita mallikuvia tai oma liikenteenohjaussuunnitelmasi. Jos työ on jo tehty tai työ ei vaikuta maantien liikenteeseen, voit valita **Liikenteenohjaussuunnitelmaa ei tarvita**.



Välilehti Yhteystiedot

Yhteystiedot

1 Luvansaajan yhteyshenkilö

Sama kuin hakija

Valitse aikaisemmista
Valitse

Etunimi * Sukunimi *

Puhelinnumero * Sähköpostiosoite *

Osoite Postinumero Postitoimipaikka

Yrityksen nimi

2 Laskutustiedot

Yksityinen henkilö
 Yritys

Sama kuin hakija

Valitse aikaisemmista
Valitse

Täytä kaikki yhteystiedot. Lisäämäsi yhteystiedot tallentuvat muistiin seuraavaa kertaa varten.

Jos haet lupaa yritykselle, täytä yrityksen tiedot kohtaan **Luvansaajan yhteyshenkilö**

Välilehti Hakemuksen lähetys

Hakemuksen lähetys

1 Liitteet

MUUT

Liitä vapaavalintaisia liitteitä

Valitse... Liitä

LUODUT

Nämä liitteet on luotu automaattisesti hakemuksesi valintojen perusteella.

- Liikenteenohjaussuunnitelma.pdf
- Esiselvitykset.pdf

PAKOLLISET

Nämä liitteet on pakollisia hakemuksesi valintojen perusteella.

Työkartta:

Valitse



- Lisätessäsi liitteitä, muista painaa lopuksi **Liitä**

Liitä lausunto

1/2024

Valitse...

Liitä

Lähetä hakemus

Lomakkeen tiedot ovat puutteelliset!

Jos kaikki vaaditut tiedot on täytetty, voit lähettää hakemuksen.

Lähetetty hakemus tallentuu **Hakemukset** -sivulle