



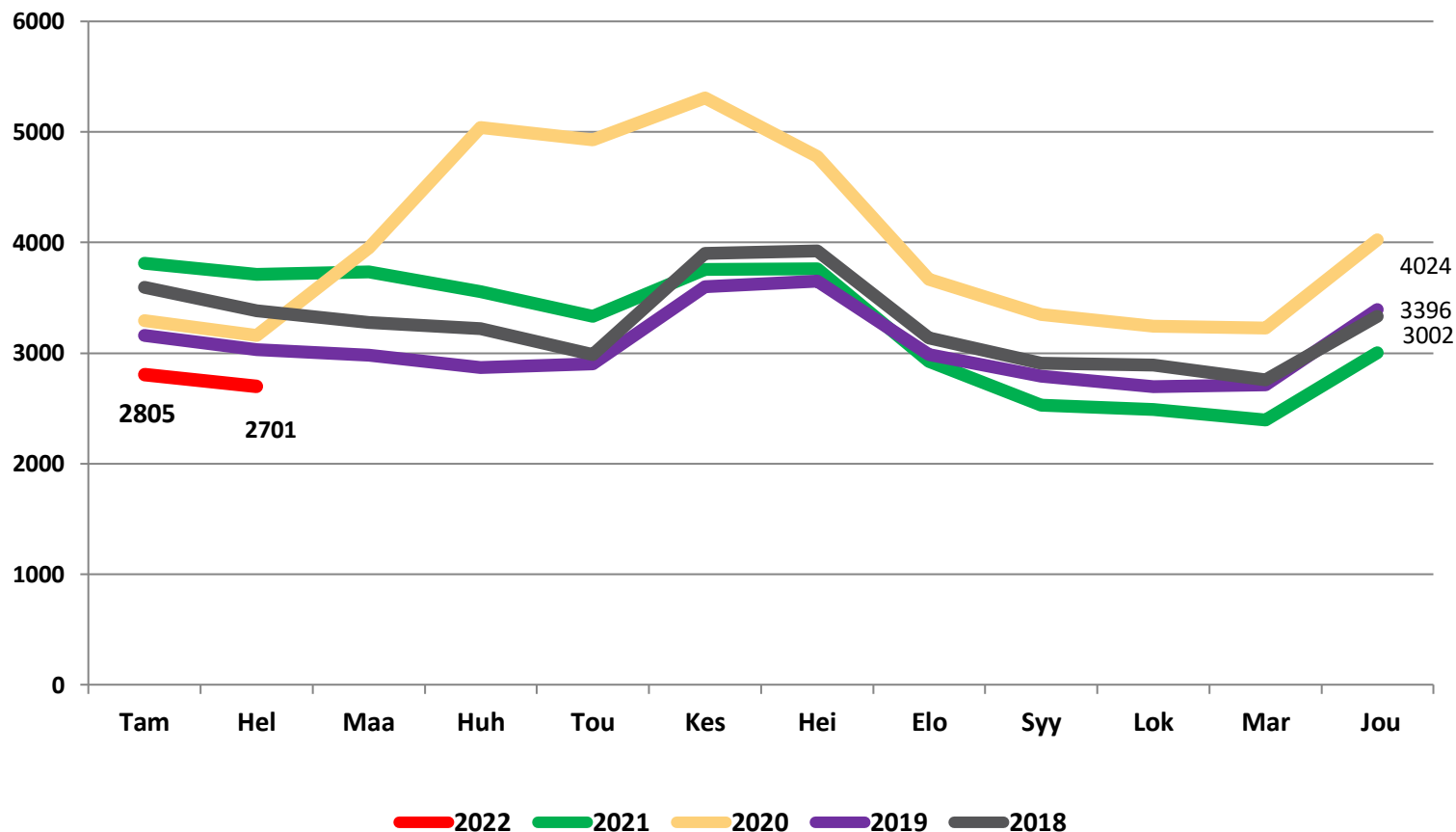
Nuorten työttömyydestä

Pohjois-Pohjanmaalla

- helmikuu 2022

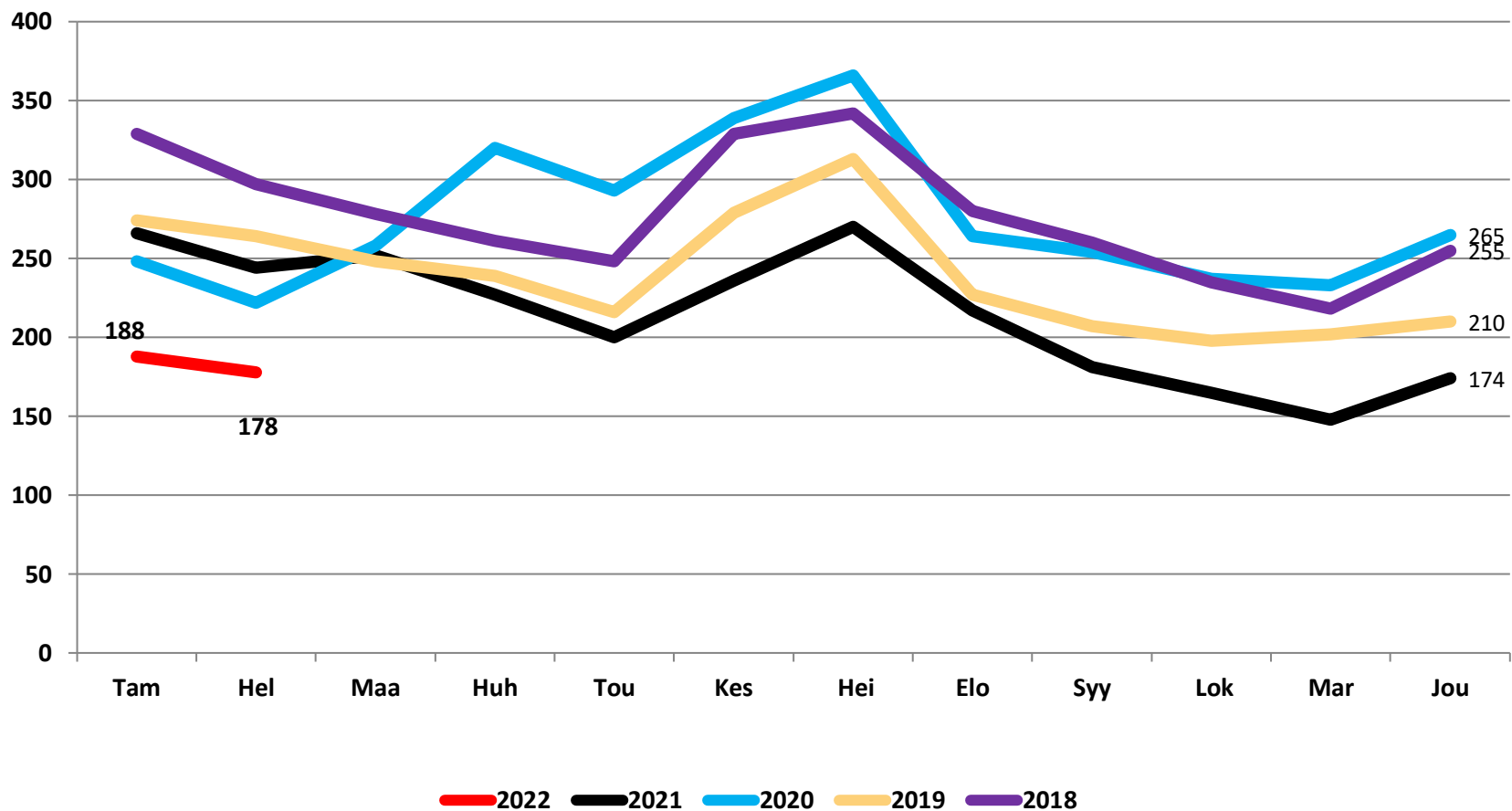


Alle 25-vuotiaat työttömät työnhakijat kuukausittain kuukauden lopussa Pohjois-Pohjanmaalla 2018-2022



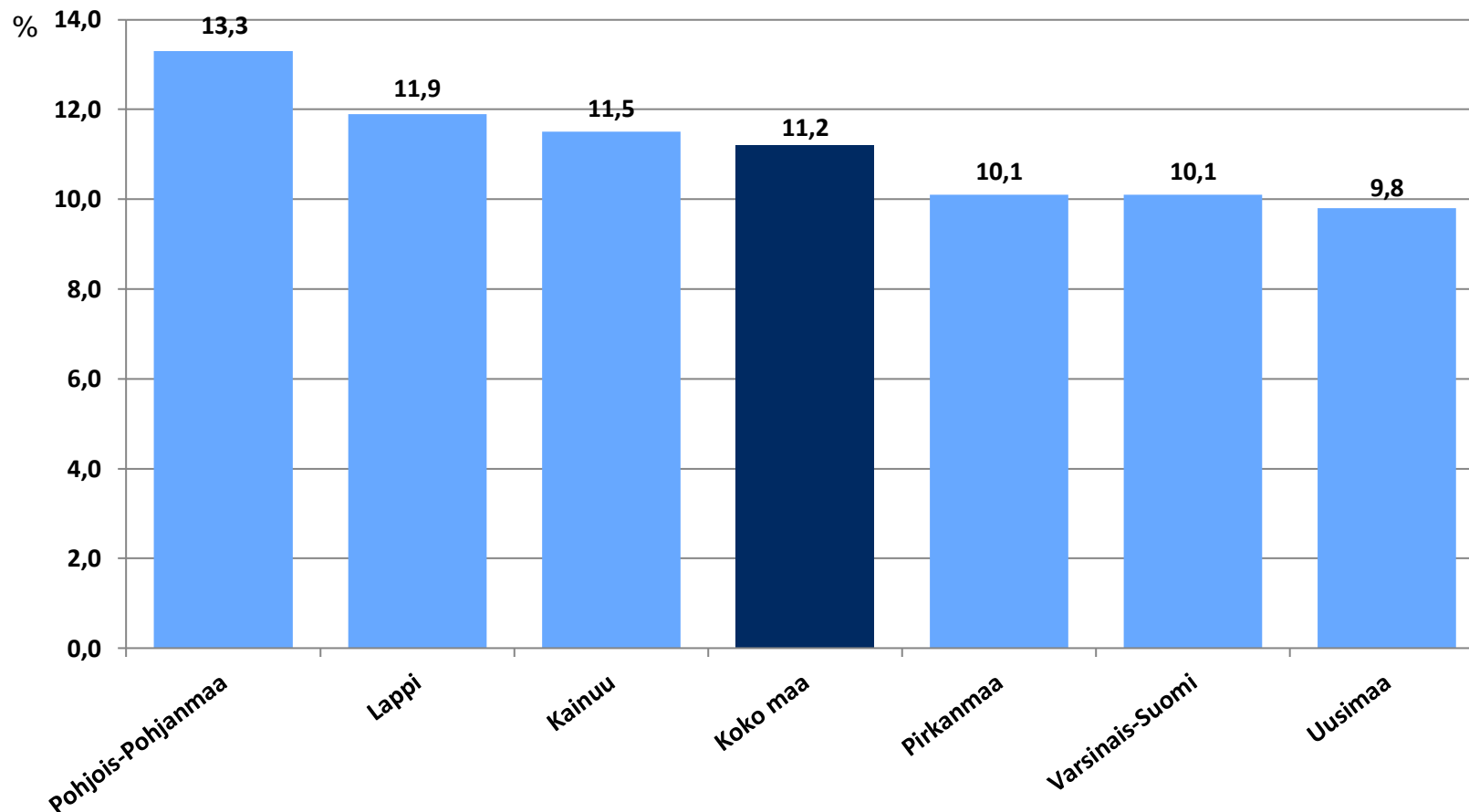


25-29-vuotiaat vastavalmistuneet työttömät työnhakijat kuukausittain Pohjois-Pohjanmaalla 2018-2022



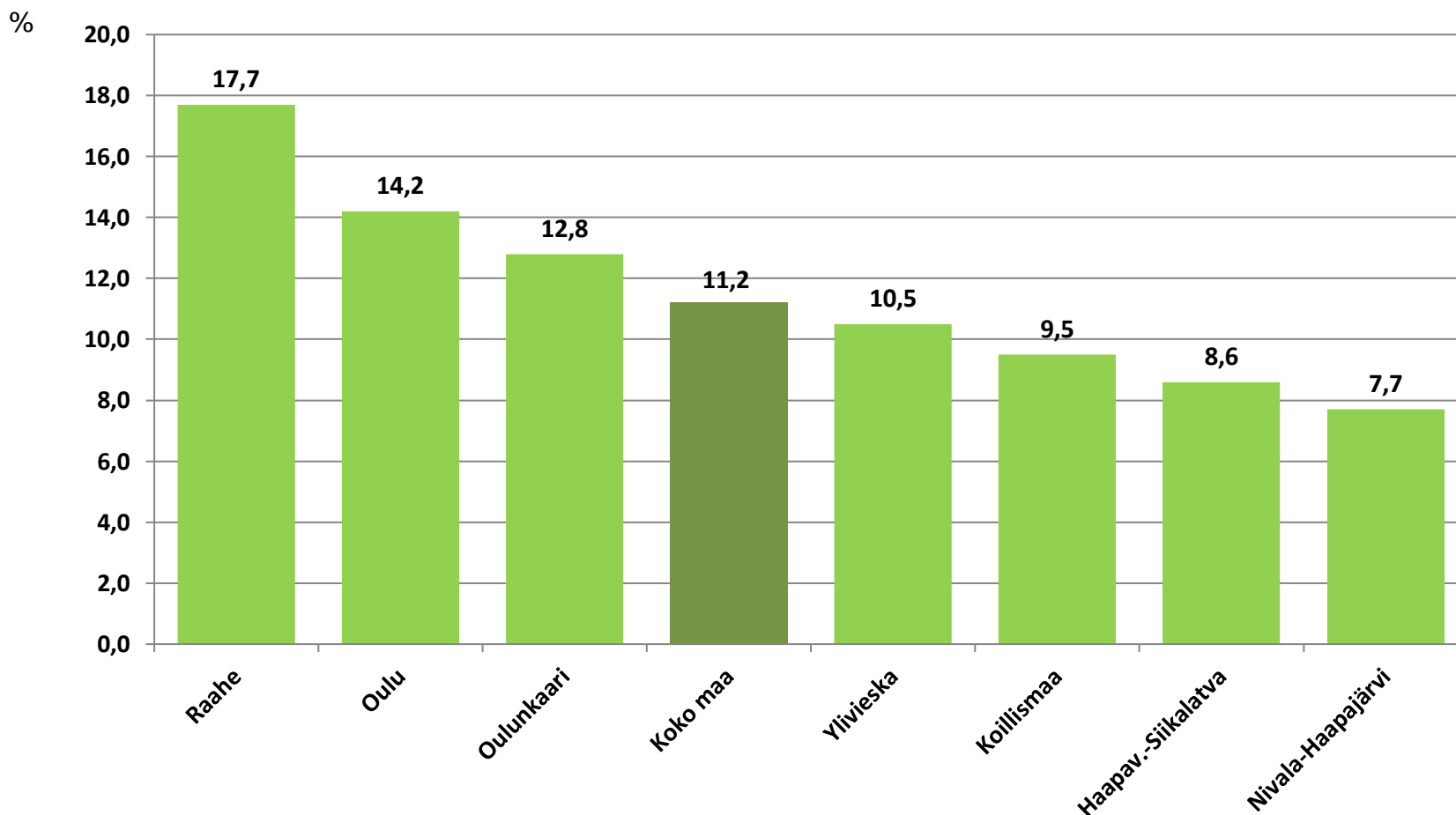


Alle 25-vuotiaiden työttömien työnhakijoiden %-osuus alle 25-vuotiaasta työvoimasta eräissä maakunnissa – helmikuu 2022



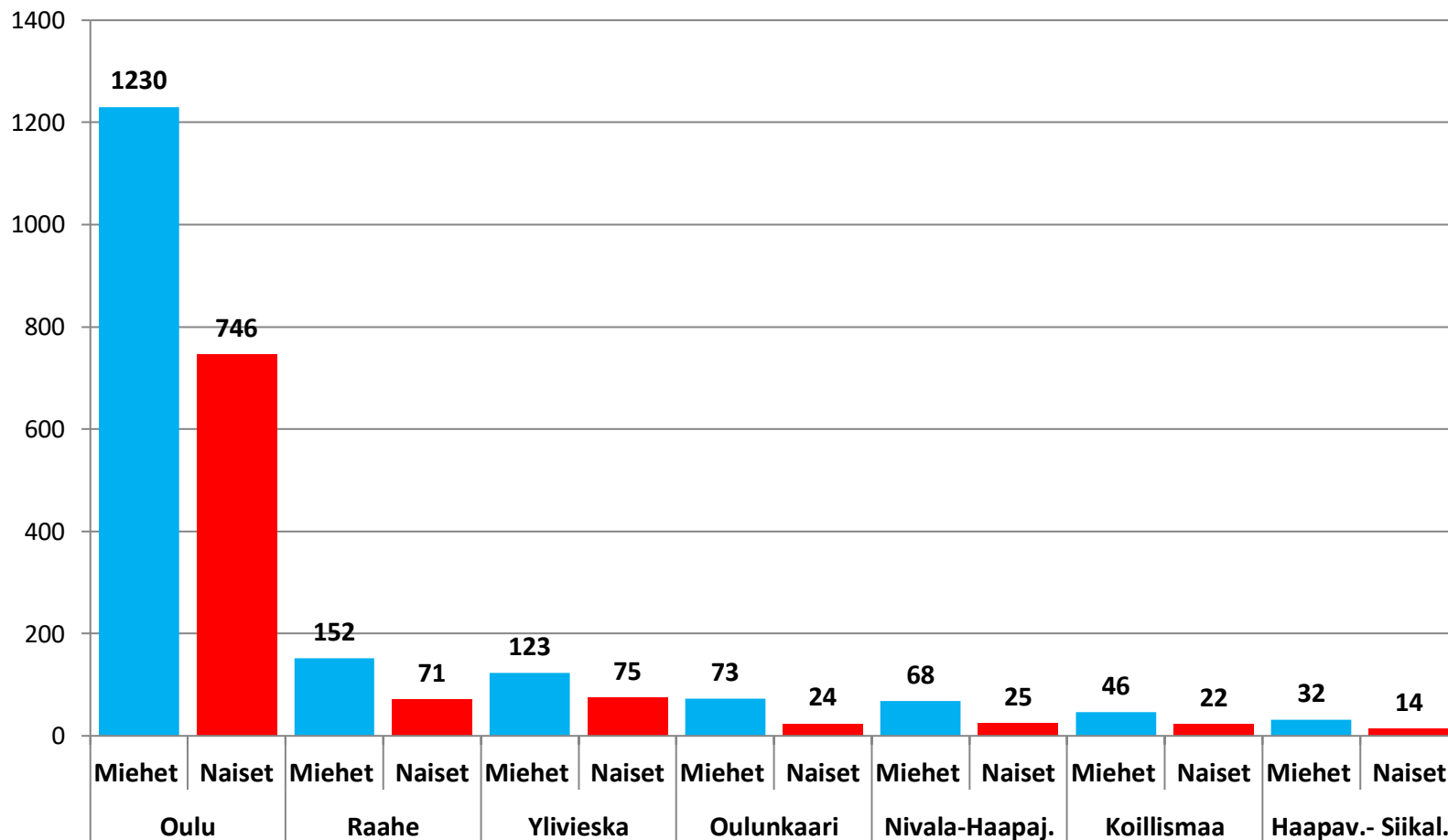


Alle 25-vuotiaiden työttömien työnhakijoiden %-osuus alle 25-vuotiaasta työvoimasta seuduittain – helmikuu 2022





Alle 25-vuotiaiden työttömien työnhakijoiden määrä seuduittain – helmikuu 2022



N=2701



Alle 25-vuotiaat työttömät työnhakijat kunnittain 2022 (1/3)

	Tammi	Helmi	Maalis	Huhti	Touko	Kesä	Heinä	Elo	Syys	Loka	Marras	Joulu	Keskim.
Oulu	1812	1750											1781
Raahe	194	188											191
Kempele	108	104											106
Ylivieska	105	102											104
Muhos	85	78											82
Kuusamo	56	58											57
Ii	54	53											54
Kalajoki	47	48											48
Nivala	42	36											39
Liminka	29	24											27
Pohjois-Pohjanmaa	2805	2701											2753



Alle 25-vuotiaat työttömät työnhakijat kunnittain 2022 (2/3)

	Tammi	Helmi	Maalis	Huhti	Touko	Kesä	Heinä	Elo	Syys	Loka	Marras	Joulu	Keskim.
Pudasjärvi	28	26											27
Haapavesi	27	25											26
Pyhäjärvi	24	21											23
Siikajoki	22	24											23
Haapajärvi	19	21											20
Oulainen	20	16											18
Sievi	16	20											18
Tyrnävä	20	16											18
Siikalatva	15	18											17
Taivalkoski	13	10											12
Pohjois- Pohjanmaa	2805	2701											2753

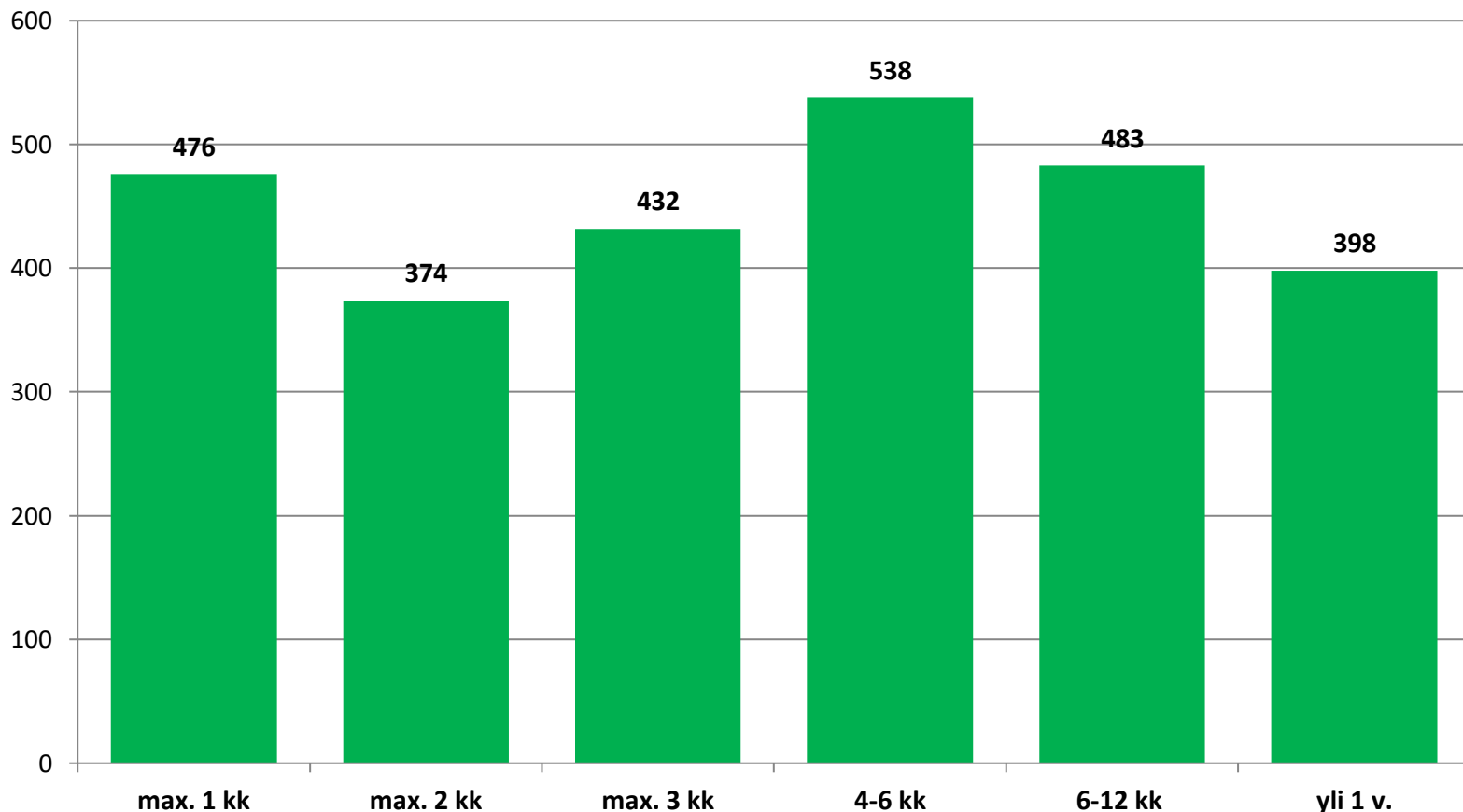


Alle 25-vuotiaat työttömät työnhakijat kunnittain 2022 (3/3)

	Tammi	Helmi	Maalis	Huhti	Touko	Kesä	Heinä	Elo	Syys	Loka	Marras	Joulu	Keskim.
Pyhäjoki	11	11											11
Utajärvi	13	9											11
Kärsämäki	11	8											10
Alavieska	8	9											9
Vaala	9	9											9
Reisjärvi	7	7											7
Lumijoki
Merijärvi
Pyhäntä
Hailuoto	..	0											..
Pohjois- Pohjanmaa	2805	2701											2753



Työttömyyden kesto alle 25-vuotiailla työttömällä työnhakijoilla Pohjois-Pohjanmaalla – helmikuu 2022



N=2701



Työttömät ja aktiivitoimissa olevat nuoret Pohjois-Pohjanmaalla - helmikuu 2022

