



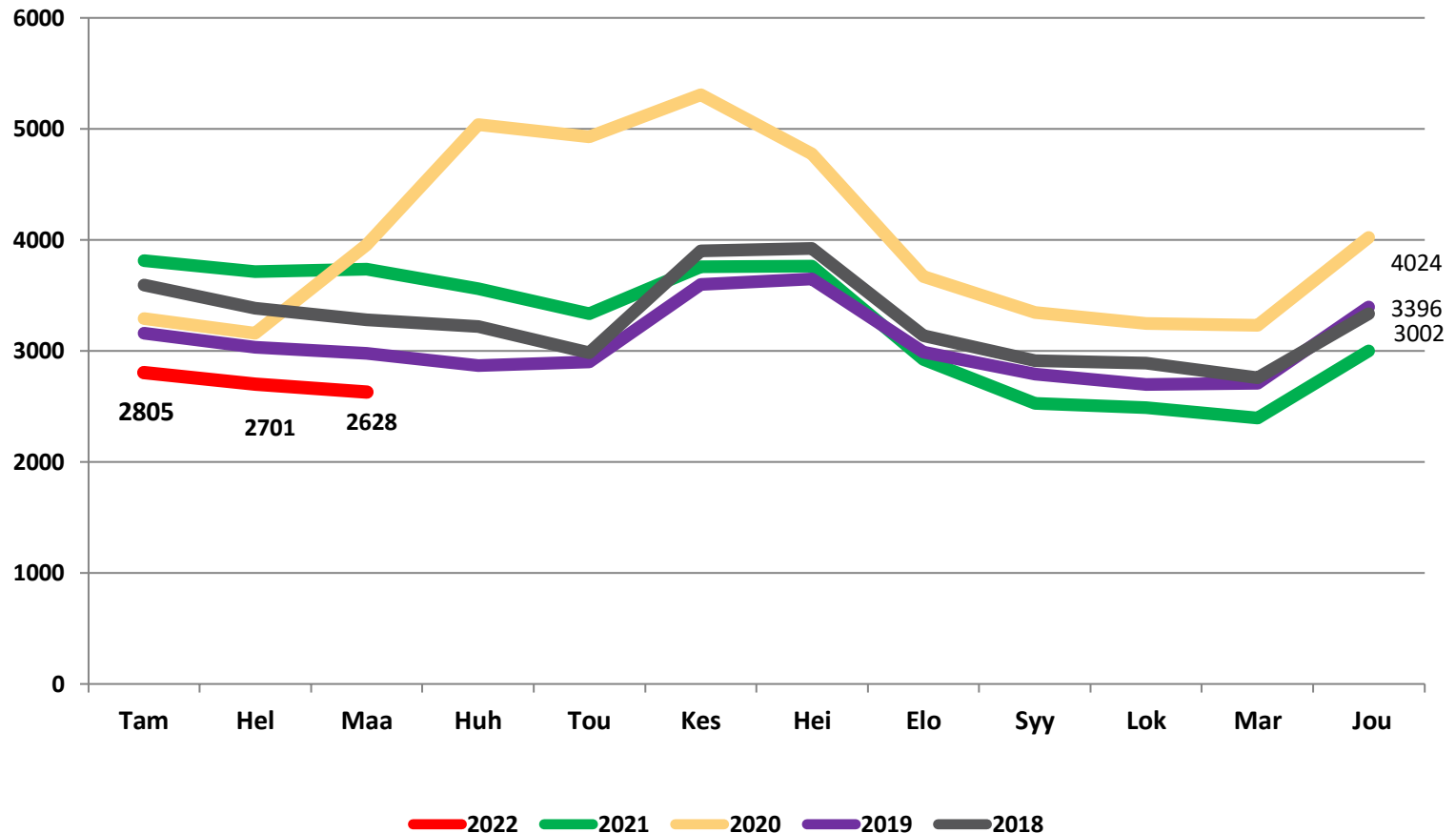
Nuorten työttömyydestä

Pohjois-Pohjanmaalla

- maaliskuu 2022

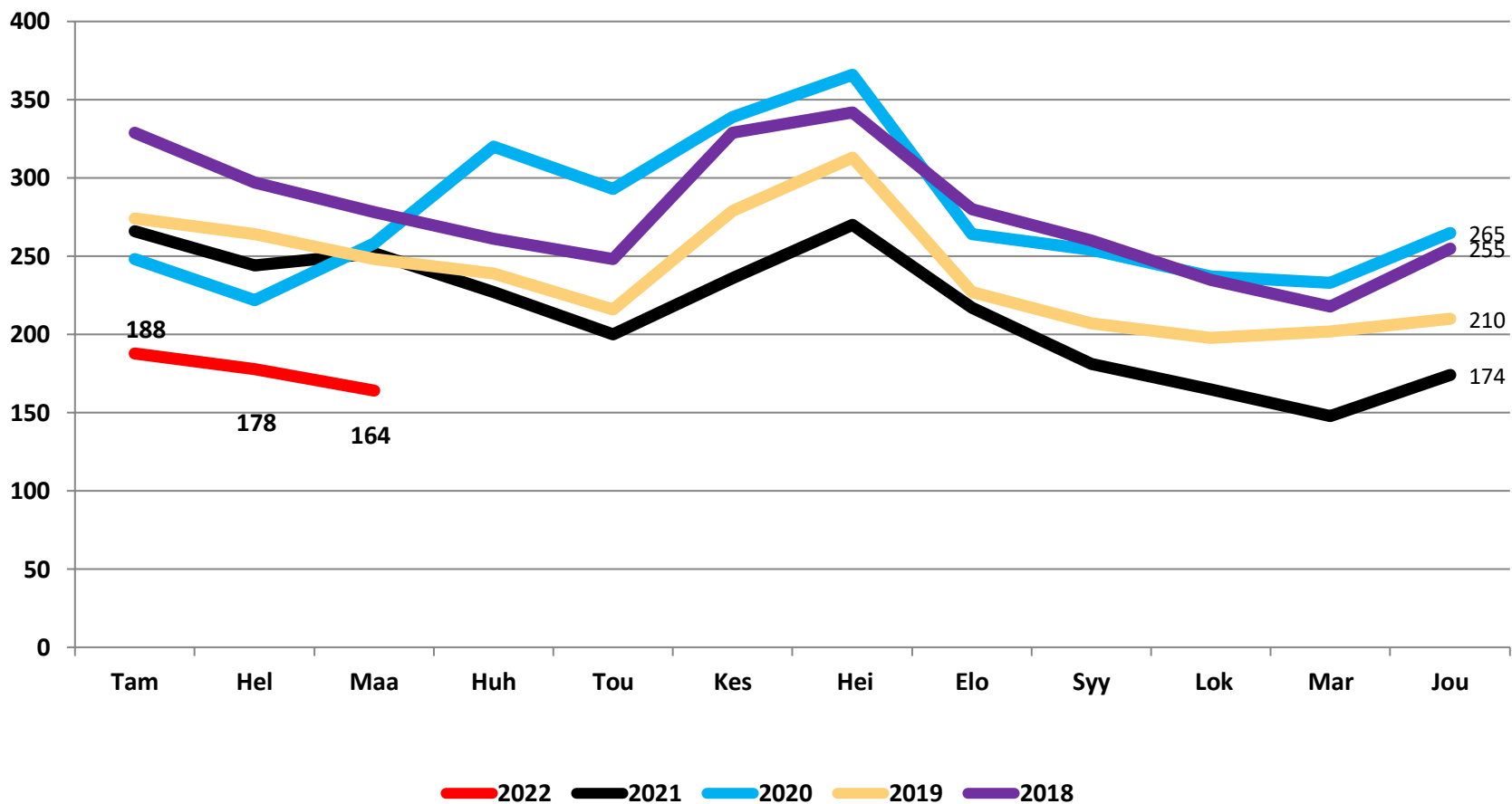


Alle 25-vuotiaat työttömät työnhakijat kuukausittain kuukauden lopussa Pohjois-Pohjanmaalla 2018-2022



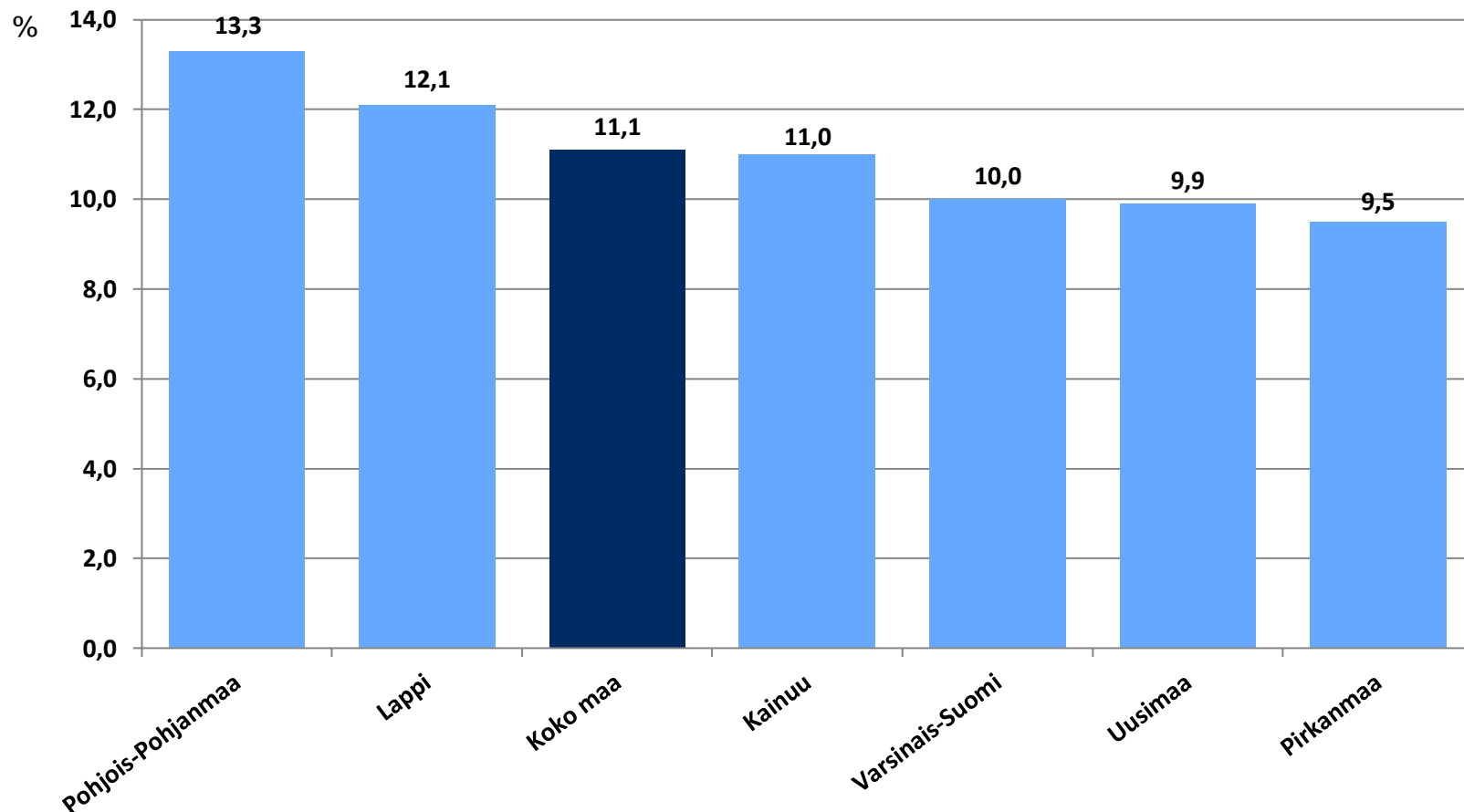


25-29-vuotiaat vastavalmistuneet työttömät työnhakijat kuukausittain Pohjois-Pohjanmaalla 2018-2022



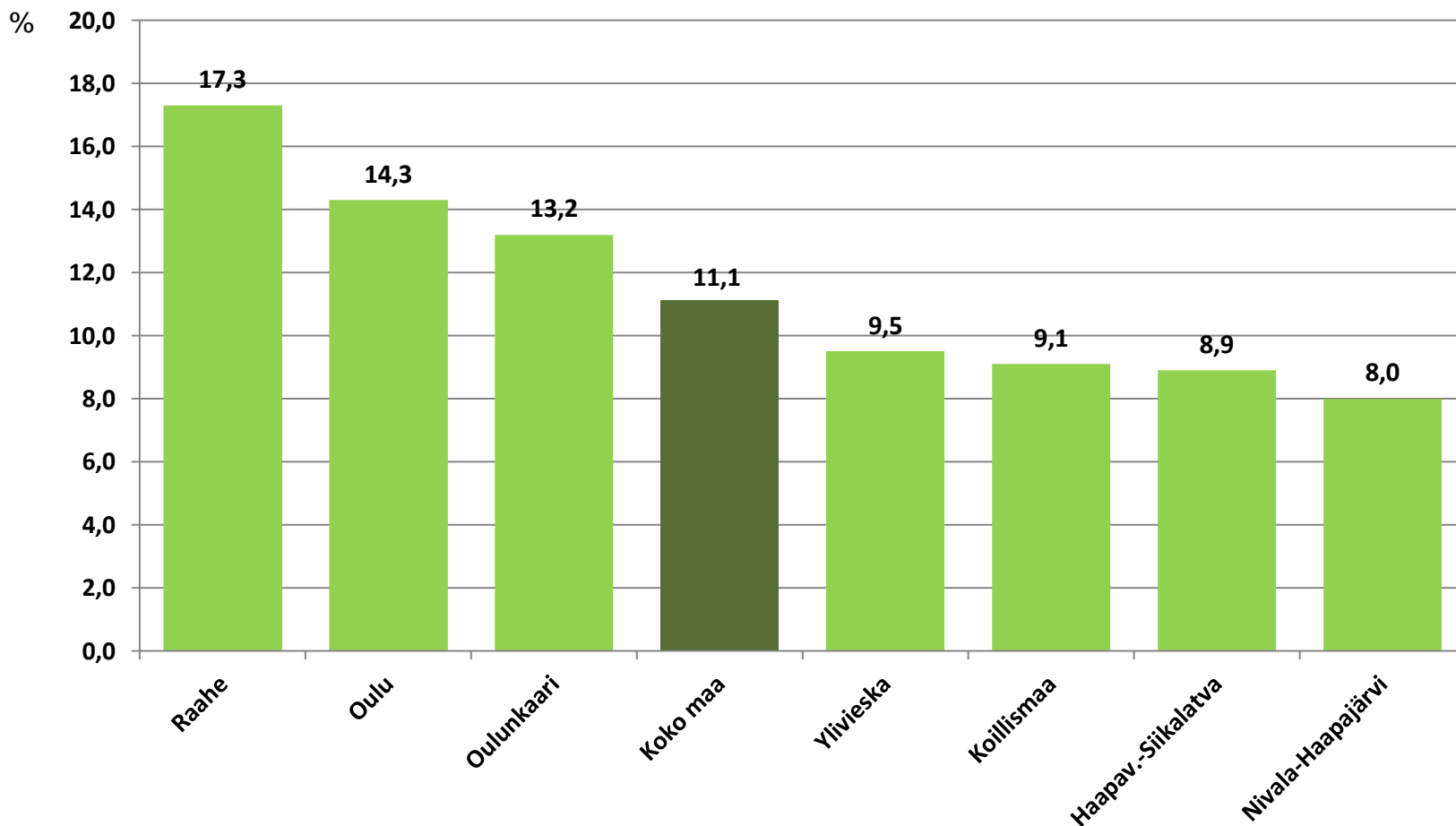


Alle 25-vuotiaiden työttömien työnhakijoiden %-osuus alle 25-vuotiaasta työvoimasta eräissä maakunnissa – maaliskuu 2022



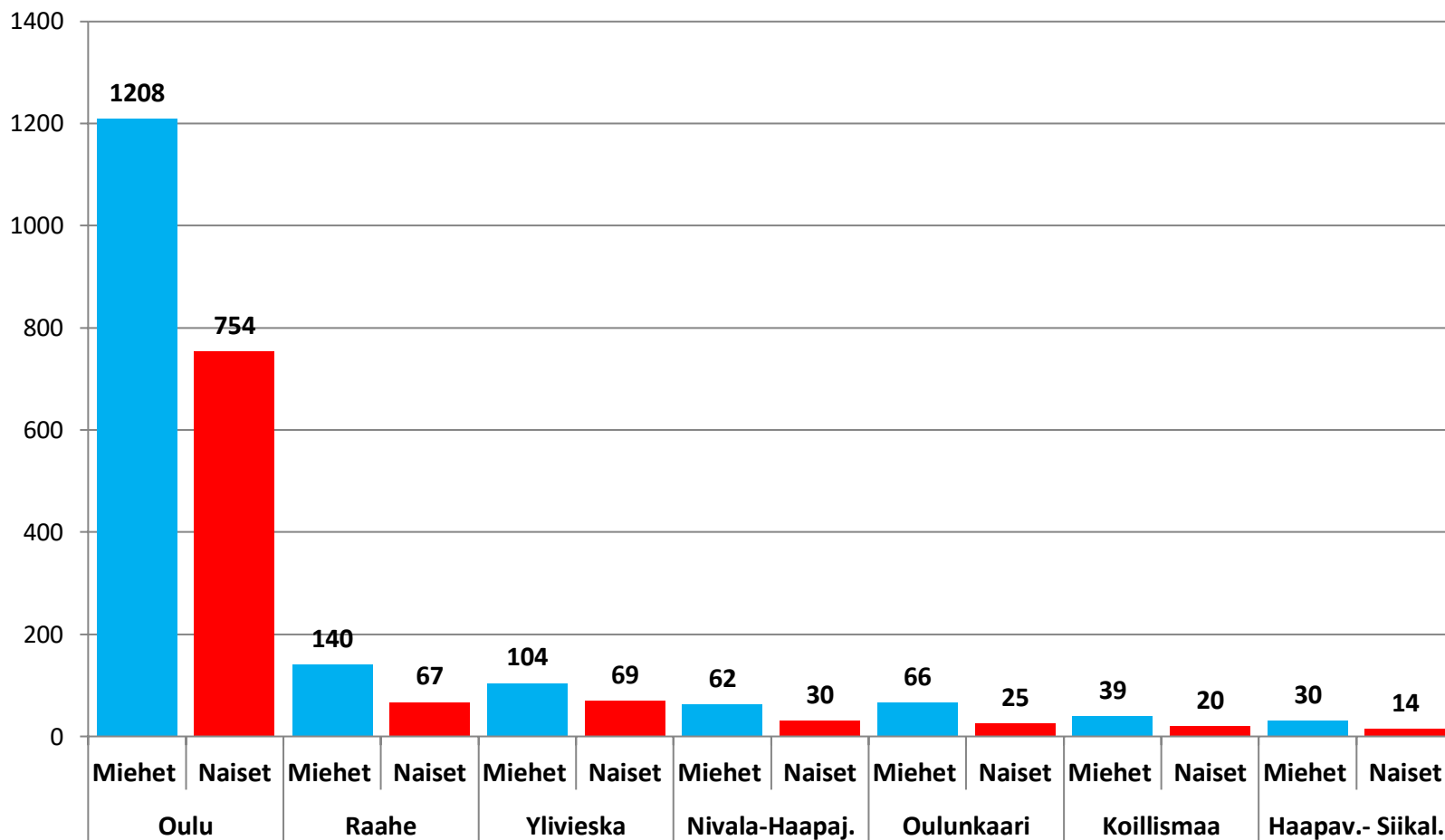


Alle 25-vuotiaiden työttömien työnhakijoiden %-osuus alle 25-vuotiaasta työvoimasta seuduittain – maaliskuu 2022





Alle 25-vuotiaiden työttömien työnhakijoiden määrä seuduittain – maaliskuu 2022



N=2628



Alle 25-vuotiaat työttömät työnhakijat kunnittain 2022 (1/3)

	Tammi	Helmi	Maalis	Huhti	Touko	Kesä	Heinä	Elo	Syys	Loka	Marras	Joulu	Keskim.
Oulu	1812	1750	1754										1772
Raahe	194	188	174										185
Kempele	108	104	95										102
Ylivieska	105	102	86										98
Muhos	85	78	61										75
Kuusamo	56	58	48										54
li	54	53	51										53
Kalajoki	47	48	43										46
Nivala	42	36	39										39
Liminka	29	24	32										28
Pohjois-Pohjanmaa	2805	2701	2628										2711



Alle 25-vuotiaat työttömät työnhakijat kunnittain 2022 (2/3)

	Tammi	Helmi	Maalis	Huhti	Touko	Kesä	Heinä	Elo	Syys	Loka	Marras	Joulu	Keskim.
Haapavesi	27	25	22										25
Pudasjärvi	28	26	21										25
Siikajoki	22	24	21										22
Haapajärvi	19	21	22										21
Pyhäjärvi	24	21	17										21
			17										
Oulainen	20	16	14										17
Siikalatva	15	18	17										17
Tyrnävä	20	16	15										17
Pyhäjoki	11	11	12										11
Pohjois- Pohjanmaa	2805	2701	2628										2711

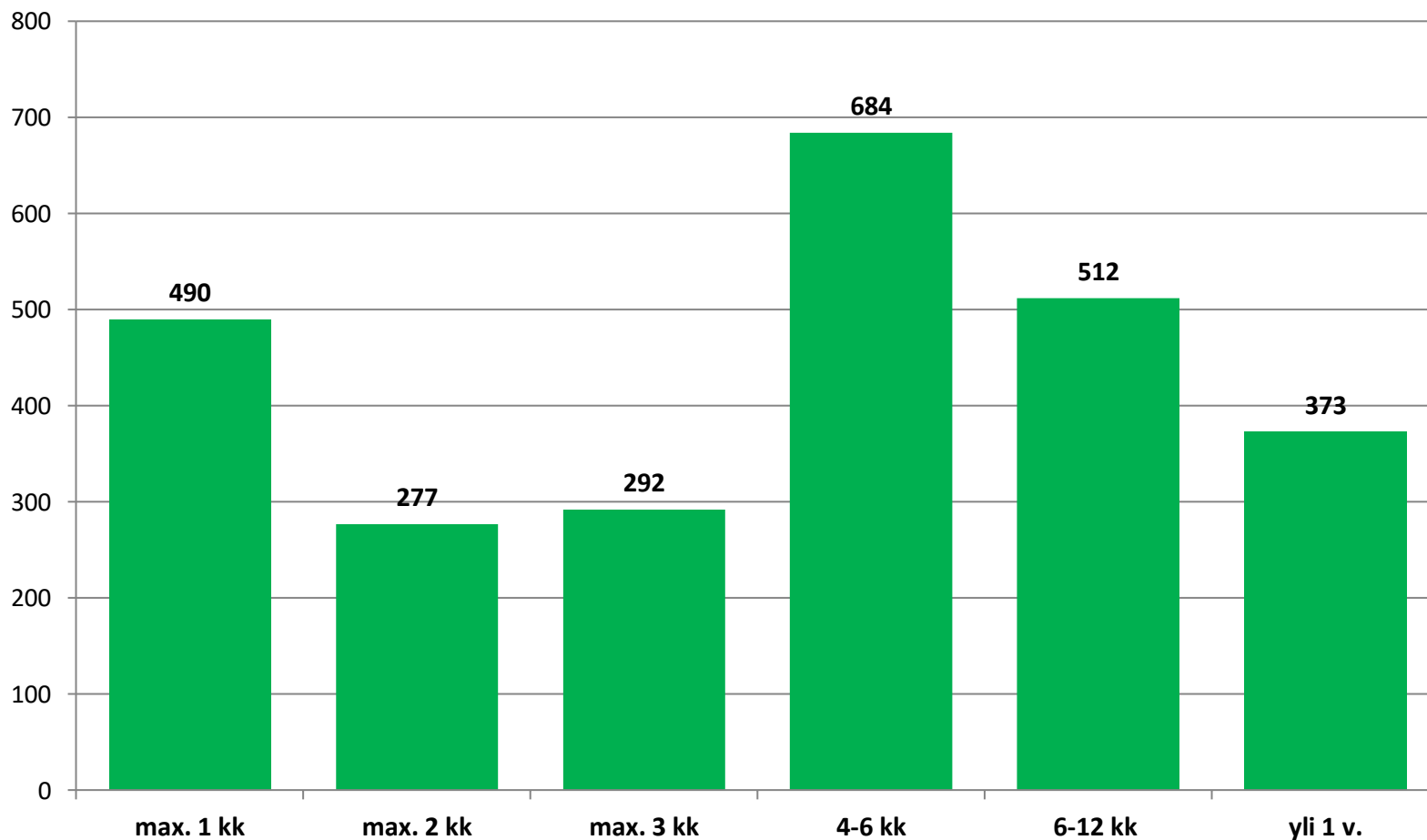


Alle 25-vuotiaat työttömät työnhakijat kunnittain 2022 (3/3)

	Tammi	Helmi	Maalis	Huhti	Touko	Kesä	Heinä	Elo	Syys	Loka	Marras	Joulu	Keskim.
Taivalkoski	13	10	11										11
Utajärvi	13	9	9										10
Kärsämäki	11	8	7										9
			10										
Alavieska	8	9	8										8
		7	7										7
Lumijoki	5										..
		..	5										
Pyhäntä	5										..
		0											
Pohjois-Pohjanmaa	2805	2701	2628										2711



Työttömyyden kesto alle 25-vuotiailla työttömällä työnhakijoilla Pohjois-Pohjanmaalla – maaliskuu 2022



N=2628



Työttömät ja aktiivitoimissa olevat nuoret Pohjois-Pohjanmaalla - maaliskuu 2022

