



Elinkeino-, liikenne- ja ympäristökeskus
Närings-, trafik- och miljöcentralen
Centre for Economic Development, Transport and the Environment

Nuorisotakuun seuranta Uudenmaan alueella, huhtikuu 2015

Tutkija Linnea Alho
Uudenmaan ELY-keskus



Seurantaan liittyvä käsitteistö

- **Virta yli 3 kk työttömyyteen %** = Kuukauden aikana 3 kuukauden työttömyysrajan ylittäneiden henkilöiden osuus kaikista 3 kk sitten alkaneista työttömyysjaksoista.
- **Aktivointiaste %** = TE-palveluissa laskentapäivänä olevien osuus palveluissa olleiden ja työttömien työnhakijoiden yhteissummasta
- **Vastavalmistunut** = Vastavalmistuneisiin lasketaan sellaiset henkilöt, joiden uusimman tutkinnon suorittamisesta on kulunut korkeintaan vuosi
- ***Alle 30-vuotiaiden ikäryhmään** kuuluvat myös henkilöt, jotka eivät virallisesti ole nuorisotakuun piirissä (25-29-v., jotka eivät ole vastavalmistuneita).
- **Muissa palveluissa olevat** = laskettu yhteen vuorotteluvapaasijaiset, omaehtoinen opiskelu sekä kuntouttava työ



Nuorisotakuun piiriin kuuluvat työttömät työnhakijat kuukauden lopussa Uudellamaalla

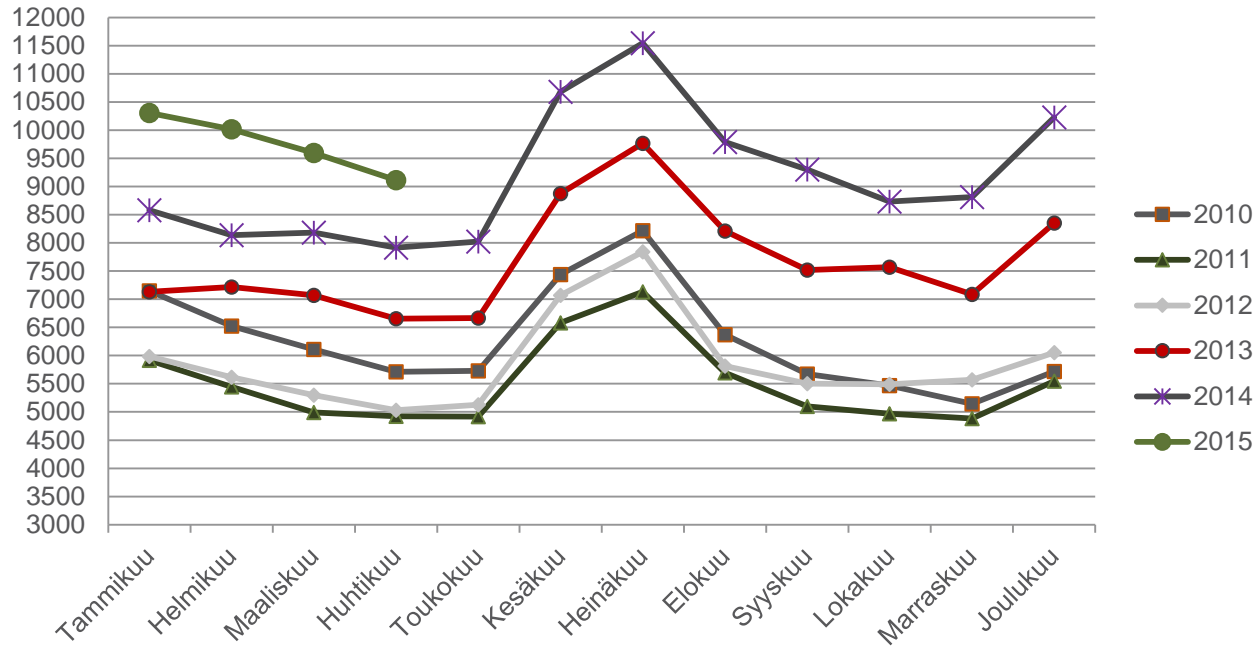
(Lähde: TEM/Työnvälitystilasto 1207.)

	2014 huhtikuu	2015 maaliskuu	2015 huhtikuu	Vuosimuutos 2014-2015 (%)
Alle 25-v.	7 914	9 600	9 116	15,2 %
-Alle 20-v.	1 396	1 575	1 473	5,5 %
- <u>Kaikki</u> alle 30-v.*	15807	19634	18641	17,9 %
25-29-v. vastavalmistuneet	653	756	793	21,4 %
20-29-v. ilman peruskoulun jälk. tutkintoa	5 568	6 004	5 800	4,2 %



Alle 25-vuotiaat työttömät työnhakijat kuukauden lopussa Uudenmaan alueella

(Lähde: TEM/Työnvälitystilasto 1207.)





Alle 25-v. työttömät työnhakijat huhtikuun lopussa Uudenmaan alueen kunnissa sekä vuosimuutosaste (%)

(Lähde: TEM/Työnvälitystilasto 1207.)

Alue	2014		2015		Vuosimuutos (%)
	huhtikuu	2015 maaliskuu	huhtikuu	huhtikuu	
Koko maa	37 724	41 037	42 395	42 395	12,4 %
Uusimaa	7 914	9 600	9 116	9 116	15,2 %
Helsingin seutukunta	2014		2015		Vuosimuutos (%)
	huhtikuu	2015 maaliskuu	huhtikuu	huhtikuu	
ESPOO	1134	1337	1291	1291	13,8 %
HELSINKI	3030	3728	3591	3591	18,5 %
HYVINKÄÄ	361	429	378	378	4,7 %
JÄRVENPÄÄ	251	339	336	336	33,9 %
KARKKILA	44	66	60	60	36,4 %
KAUNIAINEN	16	11	18	18	12,5 %
KERAVA	250	317	314	314	25,6 %
KIRKKONUMMI	138	184	182	182	31,9 %
LOHJA	353	412	410	410	16,1 %
MÄNTSÄLÄ	70	109	102	102	45,7 %
NURMIJÄRVI	168	203	167	167	-0,6 %
PORNAINEN	15	27	21	21	40,0 %
SIPOO	59	82	68	68	15,3 %
SIUNTIO	18	..	16	16	-11,1 %
TUUSULA	128	159	158	158	23,4 %
VANTAA	1043	1215	1103	1103	5,8 %
VIHTI	183	209	200	200	9,3 %

Raaseporin seutukunta	2014		2015		2015 Vuosimuutos (%)
	huhtikuu	maaliskuu	huhtikuu	huhtikuu	
HANKO	55	53	41	41	-25,5 %
INKOO	11	18	15	15	36,4 %
RAASEPORI	131	171	167	167	27,5 %
Porvoon seutukunta	2014		2015		2015 Vuosimuutos (%)
	huhtikuu	maaliskuu	huhtikuu	huhtikuu	
ASKOLA	16	26	23	23	43,8 %
MYRSKYLÄ	12	7	6	6	-50,0 %
PORVOO	343	373	345	345	0,6 %
PUKKILA	7	14	13	13	85,7 %
Loviisan seutukunta	2014		2015		2015 Vuosimuutos (%)
	huhtikuu	maaliskuu	huhtikuu	huhtikuu	
LAPINJÄRVI	5	13	13	13	160,0 %
LOVIISA	73	94	78	78	6,8 %



Elinkeino-, liikenne- ja ympäristökeskus
 Närings-, trafik- och miljöcentralen
 Centre for Economic Development, Transport and the Environment

Alle 25-vuotiaiden virta yli 3 kk työttömyyteen (%) huhtikuussa Uudenmaan alueen kunnissa (Lähde: TEM/Työnvälitystilasto 1355.)

	2014	3 kk sitten	3 kk	2015
	huhtikuu	alkaneet	ylityksiä	huhtikuu
YHTEENSÄ		työttömyydet		
KOKO MAA	30,5	14 656	5 502	37,5
UUSIMAA	29,9	3 109	1248	40,1
Helsingin	2014	3 kk sitten	3 kk	2015
seutukunta	huhtikuu	alkaneet	ylityksiä	huhtikuu
ESPOO	29,4	406	180	44,3
HELSINKI	29,8	1179	466	39,5
HYVINKÄÄ	32	161	60	37,3
JÄRVENPÄÄ	32,5	105	42	40
KARKKILA	9,5	17	9	52,9
KAUNIAINEN	28,6	0
KERAVA	35	86	42	48,8
KIRKKONUMMI	37,5	63	20	31,7
LOHJA	32,8	97	44	45,4
MÄNTSÄLÄ	30	31	15	48,4
NURMIJÄRVI	31,3	71	31	43,7
PORNAINEN	38,5	37,5
SIPOO	30	27	12	44,4
SIUNTIO	27,3	20
TUUSULA	29,5	52	25	48,1
VANTAA	24,5	472	156	33,1
VIHTI	30,5	66	38	57,6

	2014	3 kk sitten	3 kk	2015
	huhtikuu	alkaneet	ylityksiä	huhtikuu
seutukunta		työttömyydet		
HANKO	18,6	30	10	33,3
INKOO	44,4	28,6
RAASEPORI	31,8	78	36	46,2
Porvoon	2014	3 kk sitten	3 kk	2015
seutukunta	huhtikuu	alkaneet	ylityksiä	huhtikuu
ASKOLA	28,6	33,3
MYRSKYLÄ	0	0
PORVOO	38,8	98	39	39,8
PUKKILA	66,7	50
Loviisan	2014	3 kk sitten	3 kk	2015
seutukunta	huhtikuu	alkaneet	ylityksiä	huhtikuu
LAPINJÄRVI	0	66,7
LOVIISA	50	31	10	32,3



25-29-v. vastavalmistuneiden virta yli 3 kk työttömyyteen (%) huhtikuussa (Lähde: TEM/Työnvälitystilasto 1355.)

	2014	3 kk sitten alkaneet	3 kk	2015
YHTEENSÄ	huhtikuu	työttömyydet	ylityksiä	huhtikuu
KOKO MAA	40,5	1095	489	44,7
UUSIMAA	43,3	208	110	52,9



Alle 25-v. aktivointiaste (%) huhtikuun lopussa Uudenmaan alueen kunnissa (Lähde: TEM/Työnvälitystilasto 4250.)

	2014	Palveluissa ja	Palveluissa	2015
YHTEENSÄ	huhtikuu	työttömänä	olevat	huhtikuu
KOKO MAA	39,9	64851	22456	34,6
UUSIMAA	41,1	14144	5028	35,5
<u>Helsingin</u>	2014	Palveluissa ja	Palveluissa	2015
<u>seutukunta</u>	huhtikuu	työttömänä	olevat	huhtikuu
ESPOO	39,7	1956	665	34
HELSINKI	42,9	5580	1989	35,6
HYVINKÄÄ	40,1	637	259	40,7
JÄRVENPÄÄ	34,6	476	140	29,4
KARKKILA	50,6	96	36	37,5
KAUNIAINEN	46,7	26	8	30,8
KERAVA	35,4	473	159	33,6
KIRKKONUMMI	41,8	258	76	29,5
LOHJA	35,1	569	159	27,9
MÄNTSÄLÄ	38,6	134	32	23,9
NURMIJÄRVI	35,4	252	85	33,7
PORNAINEN	54,5	34	13	38,2
SIPOO	39,8	108	40	37
SIUNTIO	35,7	27	11	40,7
TUUSULA	39	248	90	36,3
VANTAA	43,1	1858	755	40,6
VIHTI	31,5	272	72	26,5

<u>Raaseporin</u>	2014	Palveluissa ja	Palveluissa	2015
<u>seutukunta</u>	huhtikuu	työttömänä	olevat	huhtikuu
HANKO	57,4	109	68	62,4
INKOO	62,1	28	13	46,4
RAASEPORI	50,8	289	122	42,2
<u>Porvoon</u>	2014	Palveluissa ja	Palveluissa	2015
<u>seutukunta</u>	huhtikuu	työttömänä	olevat	huhtikuu
ASKOLA	50	41	18	43,9
MYRSKYLÄ	25	11	5	45,5
PORVOO	32,3	508	163	32,1
PUKKILA	41,7	18	5	27,8
<u>Loviisan</u>	2014	Palveluissa ja	Palveluissa	2015
<u>seutukunta</u>	huhtikuu	työttömänä	olevat	huhtikuu
LAPINJÄRVI	61,5	16	..	18,8
LOVIISA	37,6	120	42	35



Palveluissa olevat alle 25-vuotiaat työnhakijat

(Lähde: TEM/Työnvälitystilasto 4250)

