



Elinkeino-, liikenne- ja ympäristökeskus  
Närings-, trafik- och miljöcentralen  
Centre for Economic Development, Transport and the Environment

# Nuorisotakuun seuranta Uudenmaan alueella, joulukuu 2013

Tutkija Tuunia Keränen  
Uudenmaan ELY-keskus



## Seurantaan liittyvä käsitteistö

- **Virta yli 3 kk työttömyyteen %** = Kuukauden aikana 3 kuukauden työttömyysrajan ylittäneiden henkilöiden osuus kaikista 3 kk sitten alkaneista työttömyysjaksoista.
- **Aktivointiaste %** = TE-palveluissa laskentapäivänä olevien osuus palveluissa olleiden ja työttömien työnhakijoiden yhteissummasta
- **Vastavalmistunut** = Vastavalmistuneisiin lasketaan sellaiset henkilöt, joiden uusimman tutkinnon suorittamisesta on kulunut korkeintaan vuosi
- **Muualla luokittelematon työ** = Ilman ammattia, ammatillista koulutusta tai pidempää työhistoriaa olevat työnhakijat.
- **\*Alle 30-vuotiaiden ikäryhmään** kuuluvat myös henkilöt, jotka eivät virallisesti ole nuorisotakuun piirissä (25-29-v., jotka eivät ole vastavalmistuneita).



Elinkeino-, liikenne- ja ympäristökeskus  
Närings-, trafik- och miljöcentralen  
Centre for Economic Development, Transport and the Environment

## Nuorisotakuun piiriin kuuluvat työttömät työnhakijat kuukauden lopussa Uudellamaalla

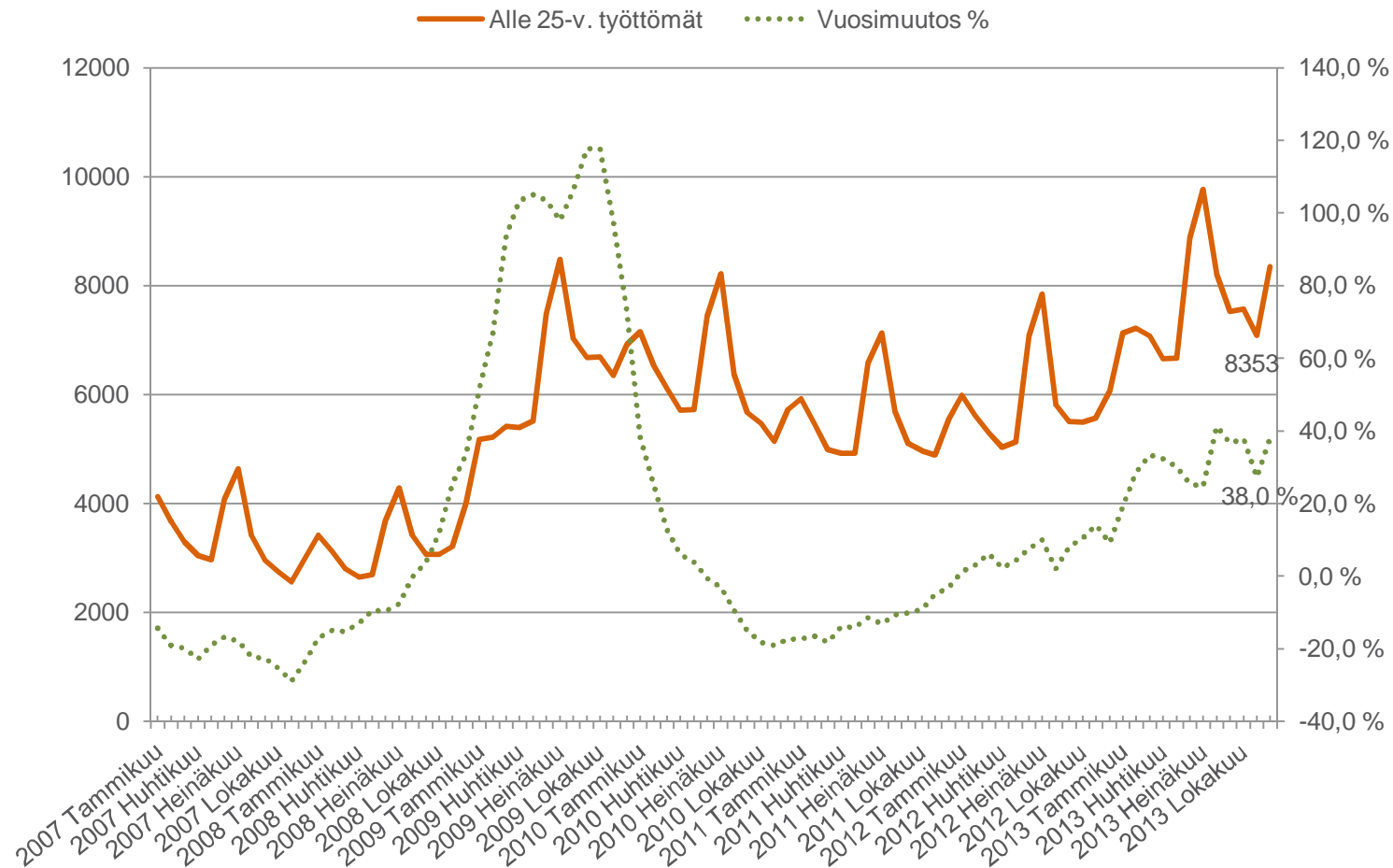
(Lähde: TEM/Työnvälitystilasto 1215.)

	2012 joulukuu	2013 marraskuu	2013 joulukuu	Vuosimuutos 2012- 2013 (%)
Alle 25-v.	6 055	7 088	8 353	38,0 %
-Alle 20-v.	1 318	1 533	1 762	33,7 %
- <u>Kaikki</u> alle 30-v.*	12518	14 191	16284	30,1 %
25-29-v. vastavalmistu- neet	493	654	698	41,6 %
20-29-v. ilman peruskoulun jälk. tutkintoa	4 680	4 856	5 367	14,7 %



# Alle 25-vuotiaat työttömät työnhakijat kuukauden lopussa Uudellamaalla sekä työttömyyden vuosimuutos

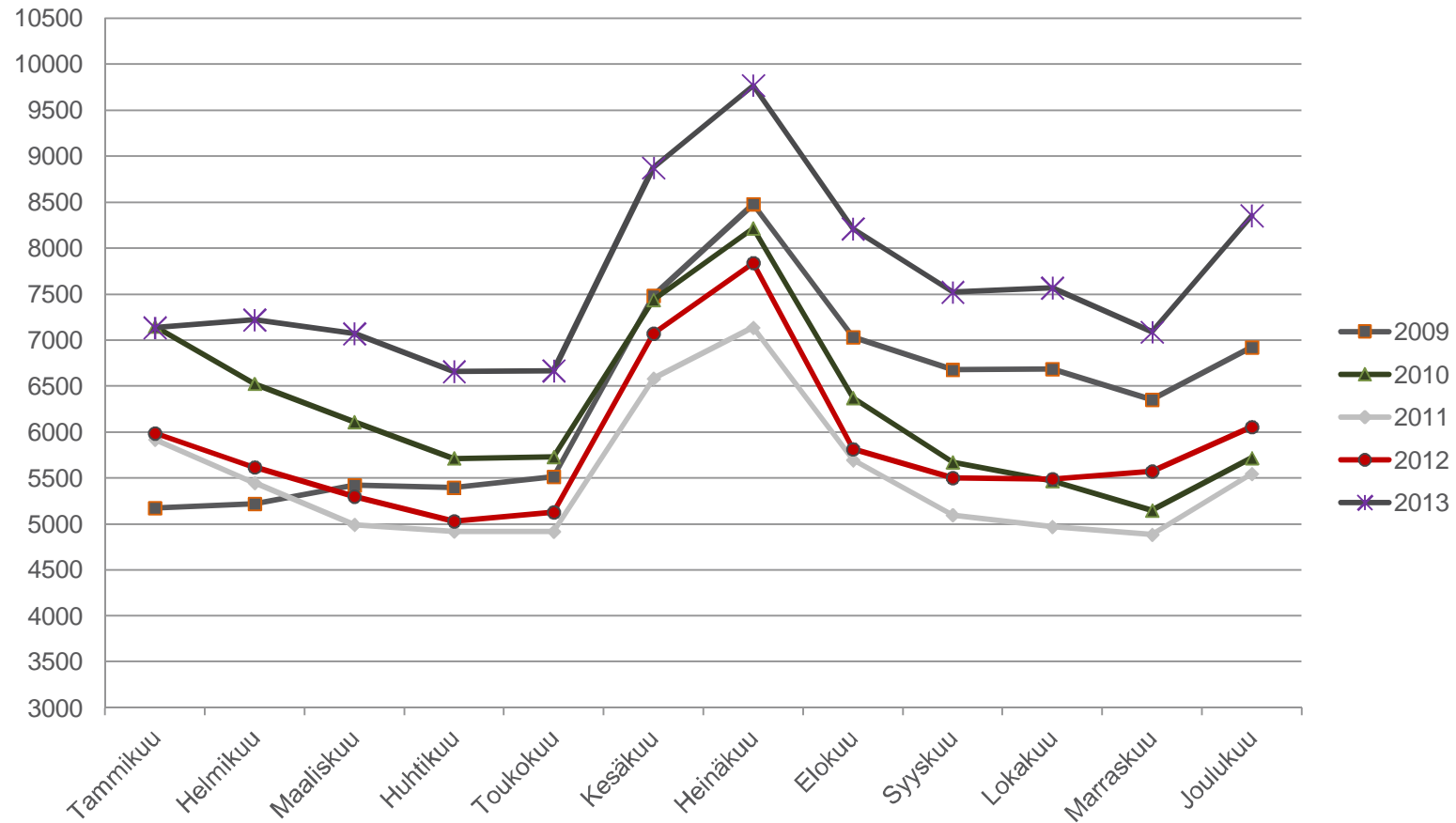
(Lähde: TEM/Työvälistilasto 1215.)





# Alle 25-vuotiaat työttömät työnhakijat kuukauden lopussa Uudenmaan alueella

(Lähde: TEM/Työnvälitystilasto 1215.)

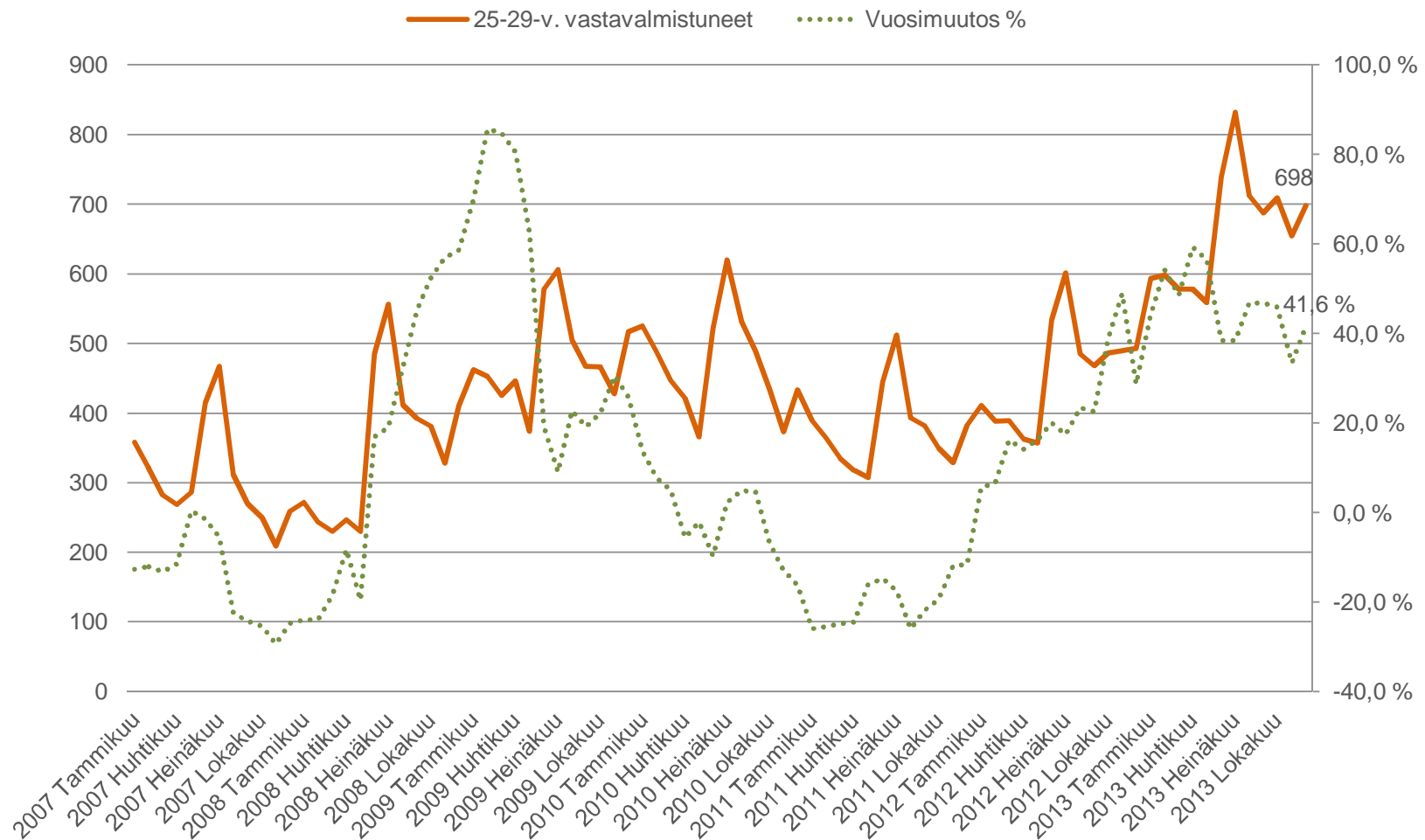




Elinkeino-, liikenne- ja ympäristökeskus  
Närings-, trafik- och miljöcentralen  
Centre for Economic Development, Transport and the Environment

## 25-29-v. vastavalmistuneet työttömät työnhakijat kuukauden lopussa Uudellamaalla sekä työttömyyden vuosimuutos

(Lähde: TEM/Työvälytystilasto 1215.)





Elinkeino-, liikenne- ja ympäristökeskus  
Närings-, trafik- och miljöcentralen  
Centre for Economic Development, Transport and the Environment

## Alle 25-v. työttömät työnhakijat joulukuun lopussa Uudenmaan alueen kunnissa sekä vuosimuutosaste (%)

(Lähde: TEM/Työnvälitystilasto 1215.)

Alue	2012	2013	2013	Vuosimuutos (%)
	joulukuu	marraskuu	joulukuu	
Koko maa	34 836	35 982	44 229	27,0 %
Uusimaa	6 055	7 088	8 353	38,0 %
Helsingin seutukunta	2012	2013	2013	Vuosimuutos (%)
	joulukuu	marraskuu	joulukuu	
ESPOO	700	896	1100	57,1 %
HELSINKI	2257	2579	3014	33,5 %
HYVINKÄÄ	275	298	383	39,3 %
JÄRVENPÄÄ	201	227	274	36,3 %
KARKKILA	41	47	54	31,7 %
KAUNIAINEN	11	15	18	63,6 %
KERAVA	152	222	263	73,0 %
KIRKKONUMMI	107	132	144	34,6 %
LOHJA	229	335	391	70,7 %
MÄNTSÄLÄ	84	76	85	1,2 %
NURMIJÄRVI	121	132	160	32,2 %
PORNAINEN	14	22	20	42,9 %
SIPOO	39	48	60	53,8 %
SIUNTIO	8	17	19	137,5 %
TUUSULA	99	125	145	46,5 %
VANTAA	914	1059	1209	32,3 %
VIHTI	120	165	197	64,2 %

Raaseporin seutukunta	2012	2013	2013	Vuosimuutos (%)
	joulukuu	marraskuu	joulukuu	
HANKO	82	73	80	-2,4 %
INKOO	16	13	14	-12,5 %
RAASEPORI	167	151	181	8,4 %
Porvoon seutukunta	2012	2013	2013	Vuosimuutos (%)
	joulukuu	marraskuu	joulukuu	
ASKOLA	22	14	20	-9,1 %
MYRSKYLÄ	7	12	12	71,4 %
PORVOO	305	334	398	30,5 %
PUKKILA	7	10	11	57,1 %
Loviisan seutukunta	2012	2013	2013	Vuosimuutos (%)
	joulukuu	marraskuu	joulukuu	
LAPINJÄRVI	12	5	8	-33,3 %
LOVIISA	65	81	93	43,1 %



Elinkeino-, liikenne- ja ympäristökeskus  
Närings-, trafik- och miljöcentralen  
Centre for Economic Development, Transport and the Environment

## 25-29-v. vastavalmistuneet työttömät ja vuosimuutos (%) joulukuun lopussa Espoossa, Helsingissä ja Vantaalla (Lähde: TEM/Työnvälitystilasto 1215.)

<u>25-29-v. vastavalmistuneet</u>	<u>joulukuu</u> <u>2012</u>	<u>marraskuu</u> <u>2013</u>	<u>joulukuu</u> <u>2013</u>	<u>Vuosimuutos</u> <u>%</u>
Espoo	64	95	115	79,7 %
Helsinki	320	379	404	26,3 %
Vantaa	42	74	75	78,6 %

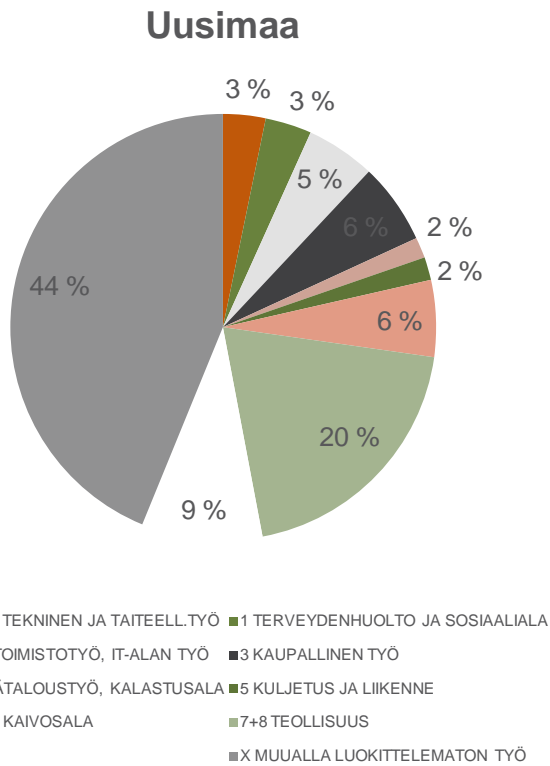




Elinkeino-, liikenne- ja ympäristökeskus  
 Närings-, trafik- och miljöcentralen  
 Centre for Economic Development, Transport and the Environment

# Alle 25-v. työttömät työnhakijat joulukuun lopussa ammattiryhmittäin Uudenmaan seutukunnissa

(Lähde: TEM/Työnvälitystilasto 1215.)



Ammattiryhmä	Helsingin seutukunta	Raaseporin seutukunta	Porvoon seutukunta	Loviisan seutukunta	Uusimaa
0 TIETEELLINEN, TEKNINEN JA TAITEELL.TYÖ	249	9	10	0	268
1 TERVEYDENHUOLTO JA SOSIAALIALA	259	21	10	..	294
2 HALLINTO- JA TOIMISTOTYÖ, IT-ALAN TYÖ	401	10	25	..	438
3 KAUPALLINEN TYÖ	475	12	23	..	513
4 MAA- JA METSÄTALOUSTYÖ, KALASTUSALA	110	10	7	5	132
5 KULJETUS JA LIIKENNE	127	..	11	..	145
6 RAKENNUS- JA KAIVOSALA	426	24	29	8	487
7+8 TEOLLISUUS	1455	59	108	31	1653
9 PALVELUTYÖ	680	37	35	11	763
X MUUALLA LUOKITTELEMATON TYÖ	3354	89	183	34	3660

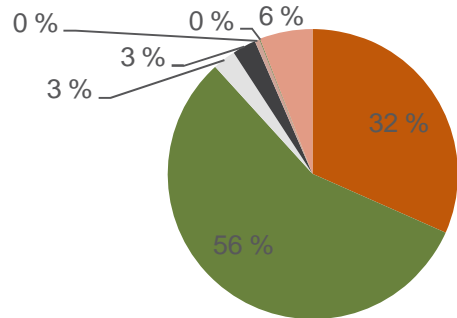


Elinkeino-, liikenne- ja ympäristökeskus  
Närings-, trafik- och miljöcentralen  
Centre for Economic Development, Transport and the Environment

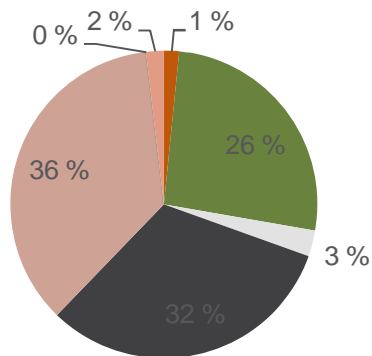
## Nuorisotakuun piiriin kuuluvat työttömät joulukuun lopussa koulutusasteittain Uudenmaan seutukunnissa

(Lähde: TEM/Työnvälitystilasto 1215.)

### Uudenmaan maakunta (alle 25-v.)



### Uudenmaan maakunta (25-29-v. vastavalmistuneet)



Alle 25-v.	Helsingin seutukunta	Raaseporin seutukunta	Porvoon seutukunta	Loviisan seutukunta	Uudenmaan maakunta
PERUSASTE	2406	80	129	28	2643
KESKIASTE	4219	162	275	69	4725
- <i>Ammattitutkinto</i>	3210	131	226	58	3625
- <i>Yleissivistävä</i>	1009	31	49	11	1100
ALIN KORKEA-ASTE	186	17	14	0	217
ALEMPI KORKEAKOULUASTE	207	5	9	..	222
YLEMPI KORKEAKOULUASTE	38	..	..	0	43
TUTKIJAKOULUTUSASTE	10	0	0	0	10
KOULUTUSASTE TUNTEMATON	470	9	11	..	493

25-29-v. vastavalmistuneet	Helsingin seutukunta	Raaseporin seutukunta	Porvoon seutukunta	Loviisan seutukunta	Uudenmaan maakunta
PERUSASTE	11	0	0	0	11
KESKIASTE	172	5	..	..	182
ALIN KORKEA-ASTE	18	0	..	0	19
ALEMPI KORKEAKOULUASTE	216	..	..	0	221
YLEMPI KORKEAKOULUASTE	243	..	..	..	250
TUTKIJAKOULUTUSASTE	..	0	0	0	..
KOULUTUSASTE TUNTEMATON	13	0	0	0	13



Elinkeino-, liikenne- ja ympäristökeskus  
 Närings-, trafik- och miljöcentralen  
 Centre for Economic Development, Transport and the Environment

## Alle 25-vuotiaiden virta yli 3 kk työttömyyteen (%) joulukuussa Uudenmaan alueen kunnissa (Lähde: TEM/Työnvälitystilasto 1355.)

	2012	3 kk sitten alkaneet	3 kk	2013
YHTEENSÄ	joulukuu	työttömyydet	ylityksiä	joulukuu
KOKO MAA	23	17 924	5 288	29,5
UUSIMAA	15,9	3 732	935	25,1
<u>Helsingin</u>	2012	3 kk sitten alkaneet	3 kk	2013
<u>seutukunta</u>	joulukuu	työttömyydet	ylityksiä	joulukuu
ESPOO	12,9	456	118	25,9
HELSINKI	15,7	1493	337	22,6
HYVINKÄÄ	13,1	147	38	25,9
JÄRVENPÄÄ	21	111	25	22,5
KARKKILA	9,5	26	6	23,1
KAUNIAINEN	33,3	..	..	28,6
KERAVA	15,9	109	27	24,8
KIRKKONUMMI	17,9	57	14	24,6
LOHJA	19,5	122	56	45,9
MÄNTSÄLÄ	26,3	40	9	22,5
NURMIJÄRVI	23,3	74	14	18,9
PORNAINEN	11,1	11	6	54,5
SIPOO	10,5	23	5	21,7
SIUNTIO	0	..	..	25
TUUSULA	11,7	61	17	27,9
VANTAA	14,2	603	139	23,1
VIHTI	21,7	50	16	32
<u>Raaseporin</u>	2012	3 kk sitten alkaneet	3 kk	2013
<u>seutukunta</u>	joulukuu	työttömyydet	ylityksiä	joulukuu
HANKO	14,3	40	13	32,5
INKOO	20	..	..	12,5
RAASEPORI	17,4	83	20	24,1
<u>Porvoon</u>	2012	3 kk sitten alkaneet	3 kk	2013
<u>seutukunta</u>	joulukuu	työttömyydet	ylityksiä	joulukuu
ASKOLA	22,2	..	..	30
MYRSKYLÄ	16,7	6	6	100
PORVOO	24,8	137	44	32,1
PUKKILA	0	..	..	16,7
<u>Loviisan</u>	2012	3 kk sitten alkaneet	3 kk	2013
<u>seutukunta</u>	joulukuu	työttömyydet	ylityksiä	joulukuu
LAPINJÄRVI	66,7	..	..	50
LOVIISA	9,5	38	13	34,2



Elinkeino-, liikenne- ja ympäristökeskus  
 Närings-, trafik- och miljöcentralen  
 Centre for Economic Development, Transport and the Environment

## 25-29-v. vastavalmistuneiden virta yli 3 kk työttömyyteen (%) joulukuussa Uudenmaan alueen kunnissa (Lähde: TEM/Työnvälitystilasto 1355.)

	2012	3 kk sitten alkaneet	3 kk	2013
YHTEENSÄ	joulukuu	työttömyydet	ylityksiä	joulukuu
KOKO MAA	32,9	1117	404	36,2
UUSIMAA	37,6	230	73	31,7
<u>Helsingin</u>	2012	3 kk sitten alkaneet	3 kk	2013
<u>seutukunta</u>	joulukuu	työttömyydet	ylityksiä	joulukuu
ESPOO	31,8	33	14	42,4
HELSINKI	38,3	144	43	29,9
HYVINKÄÄ	150	..	..	16,7
JÄRVENPÄÄ	0	..	..	100
KARKKILA	0	..	..	100
KAUNIAINEN	0	..	..	100
KERAVA	0	..	..	66,7
KIRKKONUMMI	0	..	0	0
LOHJA	0	..	..	33,3
MÄNTSÄLÄ	100	0	0	0
NURMIJÄRVI	0	0	0	0
PORNAINEN	0	0	0	0
SIPOO	0	..	0	0
SIUNTIO	0	0	0	0
TUUSULA	100	..	0	0
VANTAA	38,5	26	7	26,9
VIHTI	0	..	..	100
<u>Raaseporin</u>	2012	3 kk sitten alkaneet	3 kk	2013
<u>seutukunta</u>	joulukuu	työttömyydet	ylityksiä	joulukuu
HANKO	0	..	0	0
INKOO	0	0	0	0
RAASEPORI	100	..	..	50
<u>Porvoon</u>	2012	3 kk sitten alkaneet	3 kk	2013
<u>seutukunta</u>	joulukuu	työttömyydet	ylityksiä	joulukuu
ASKOLA	0	..	0	0
MYRSKYLÄ	0	0	0	0
PORVOO	42,9	..	0	0
PUKKILA	0	0	0	0
<u>Loviisan</u>	2012	3 kk sitten alkaneet	3 kk	2013
<u>seutukunta</u>	joulukuu	työttömyydet	ylityksiä	joulukuu
LAPINJÄRVI	0	..	0	0
LOVIISA	0	..	0	0



Elinkeino-, liikenne- ja ympäristökeskus  
Närings-, trafik- och miljöcentralen  
Centre for Economic Development, Transport and the Environment

## Alle 25-v. ja 30-v. palveluissa olevat joulukuun 2012/2013 lopussa Uudellamaalla (Lähde: TEM/Työnvälitystilasto 4250.)

	-Työvoimakoul.	-Valmennuksessa	-Työllistettynä	-Kokeilussa	-Muissa palveluissa*	Yhteensä
Alle 25-v.	787 / 724	0 / 38	2012 / 1928	0 / 947	259 / 877	3058 / 4514
Kaikki alle 30-v.	1752 / 1911	0 / 69	3334 / 3161	0 / 1271	1535 / 2531	6621 / 8943

\*Muissa palveluissa sisältää vuorotteluvapaapaikkaan työllistetyt, kuntouttavassa työtoiminnassa olevat ja omaehtoisessa opiskelussa olevat



Elinkeino-, liikenne- ja ympäristökeskus  
Närings-, trafik- och miljöcentralen  
Centre for Economic Development, Transport and the Environment

## Alle 25-v. aktivointiaste (%) joulukuun lopussa Uudenmaan alueen kunnissa

	2012	Palveluissa ja	Palveluissa	2013
YHTEENSÄ	joulukuu	työttömänä	olevat	joulukuu
KOKO MAA	30,9	64648	20419	31,6
UUSIMAA	33,6	12867	4514	35,1
<u>Helsingin seutukunta</u>	2012	Palveluissa ja		2013
	joulukuu	työttömänä	Palveluissa olevat	joulukuu
ESPOO	37	1737	637	36,7
HELSINKI	36,2	4901	1887	38,5
HYVINKÄÄ	37,4	591	208	35,2
JÄRVENPÄÄ	24,2	383	109	28,5
KARKKILA	40,6	90	36	40
KAUNIAINEN	38,9	29	11	37,9
KERAVA	31,5	358	95	26,5
KIRKKONUMMI	23,6	217	73	33,6
LOHJA	35,9	534	143	26,8
MÄNTSÄLÄ	25	119	34	28,6
NURMIJÄRVI	31,3	235	75	31,9
PORNAINEN	41,7	31	11	35,5
SIPOO	40,9	88	28	31,8
SIUNTIO	33,3	26	7	26,9
TUUSULA	33,1	212	67	31,6
VANTAA	32	1899	690	36,3
VIHTI	31	254	57	22,4
<u>Raaseporin seutukunta</u>	2012	Palveluissa ja		2013
	joulukuu	työttömänä	Palveluissa olevat	joulukuu
HANKO	29,9	130	50	38,5
INKOO	15,8	28	14	50
RAASEPORI	20,9	289	108	37,4
<u>Porvoon seutukunta</u>	2012	Palveluissa ja		2013
	joulukuu	työttömänä	Palveluissa olevat	joulukuu
ASKOLA	15,4	33	13	39,4
MYRSKYLÄ	30	..	..	20
PORVOO	25,1	523	125	23,9
PUKKILA	22,2	..	..	21,4
<u>Loviisan seutukunta</u>	2012	Palveluissa ja		2013
	joulukuu	työttömänä	Palveluissa olevat	joulukuu
LAPINJÄRVI	14,3	..	..	33,3
LOVIISA	20,7	119	26	21,8



Elinkeino-, liikenne- ja ympäristökeskus  
Närings-, trafik- och miljöcentralen  
Centre for Economic Development, Transport and the Environment

## Alle 25-v. työttömien osuus alle 25-v. työvoimasta (%) joulukuun lopussa Uudenmaan alueen kunnissa (Lähde: TEM/Työnvälitystilasto, 1263.)

	2013 joulukuu
KOKO MAA	16,6
UUSIMAA	9,9
<u>Helsingin</u> <u>seutukunta</u>	2013 joulukuu
ESPOO	8,2
HELSINKI	8
HYVINKÄÄ	16,3
JÄRVENPÄÄ	12,1
KARKKILA	13,9
KAUNIAINEN	5,2
KERAVA	12,7
KIRKKONUMMI	10,6
LOHJA	19,2
MÄNTSÄLÄ	11,1
NURMIJÄRVI	10,3
PORNAINEN	10,5
SIPOO	9,7
SIUNTIO	9,8
TUUSULA	10,1
VANTAA	10,1
VIHTI	17

<u>Raaseporin</u> <u>seutukunta</u>	2013 joulukuu
HANKO	23,8
INKOO	7,7
RAASEPORI	13,7
<u>Porvoon</u> <u>seutukunta</u>	2013 joulukuu
ASKOLA	11,4
MYRSKYLÄ	15,4
PORVOO	16,7
PUKKILA	15,5
<u>Loviisan</u> <u>seutukunta</u>	2013 joulukuu
LAPINJÄRVI	9,2
LOVIISA	16,4

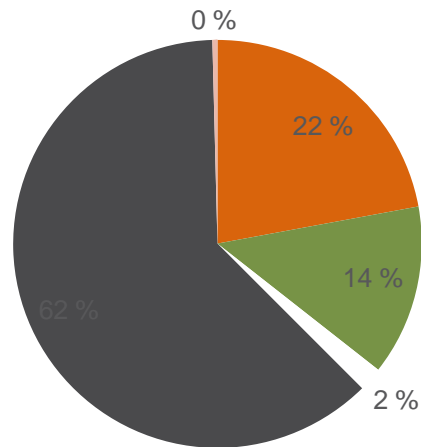


Elinkeino-, liikenne- ja ympäristökeskus  
Närings-, trafik- och miljöcentralen  
Centre for Economic Development, Transport and the Environment

# Nuorisotakuun piiriin kuuluvat työttömät työnhakijat joulukuussa työttömyysjakson päättymissyyden mukaan Uudellamaalla

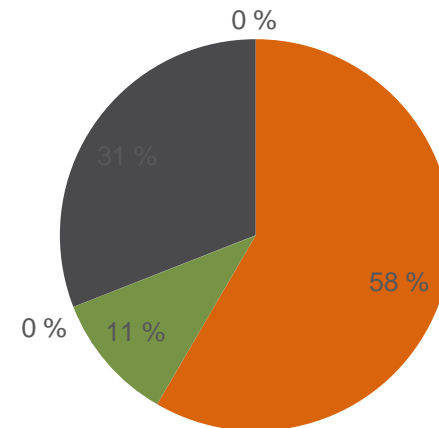
(Lähde: TEM/Työnvälitystilasto 1315.)

Alle 25-v. työttömät työnhakijat



- Aloittanut työn
- Aloittanut palvelussa
- Siirtynyt työvoiman ulkopuolelle
- Ei ole uusinnut työnhakuaan
- Muu syy tai ei tietoa

25-29-v. vastavalmistuneet  
työttömät työnhakijat



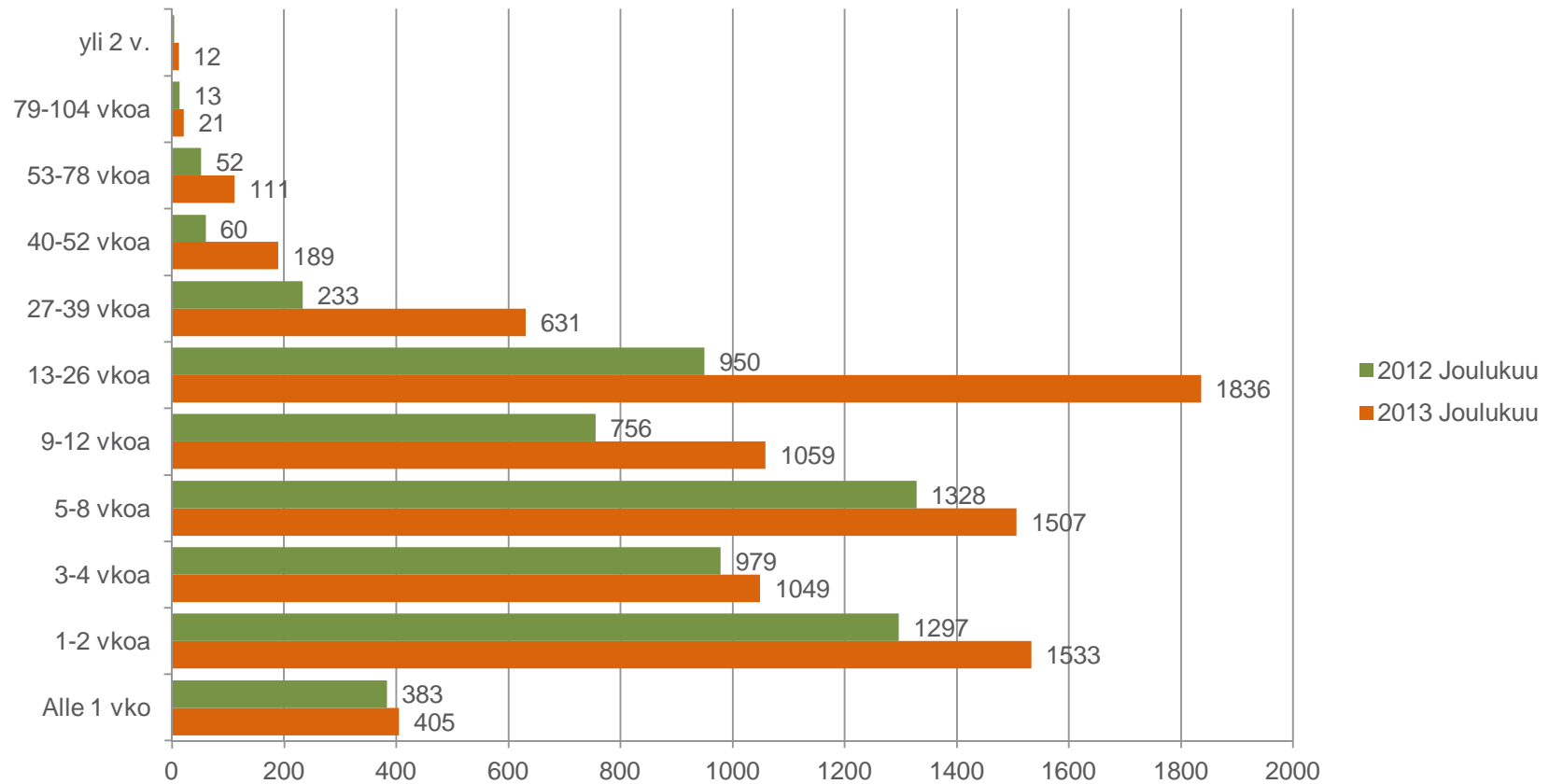
- Aloittanut työn
- Aloittanut palvelussa
- Siirtynyt työvoiman ulkopuolelle
- Ei ole uusinnut työnhakuaan
- Muu syy tai ei tietoa





Elinkeino-, liikenne- ja ympäristökeskus  
Närings-, trafik- och miljöcentralen  
Centre for Economic Development, Transport and the Environment

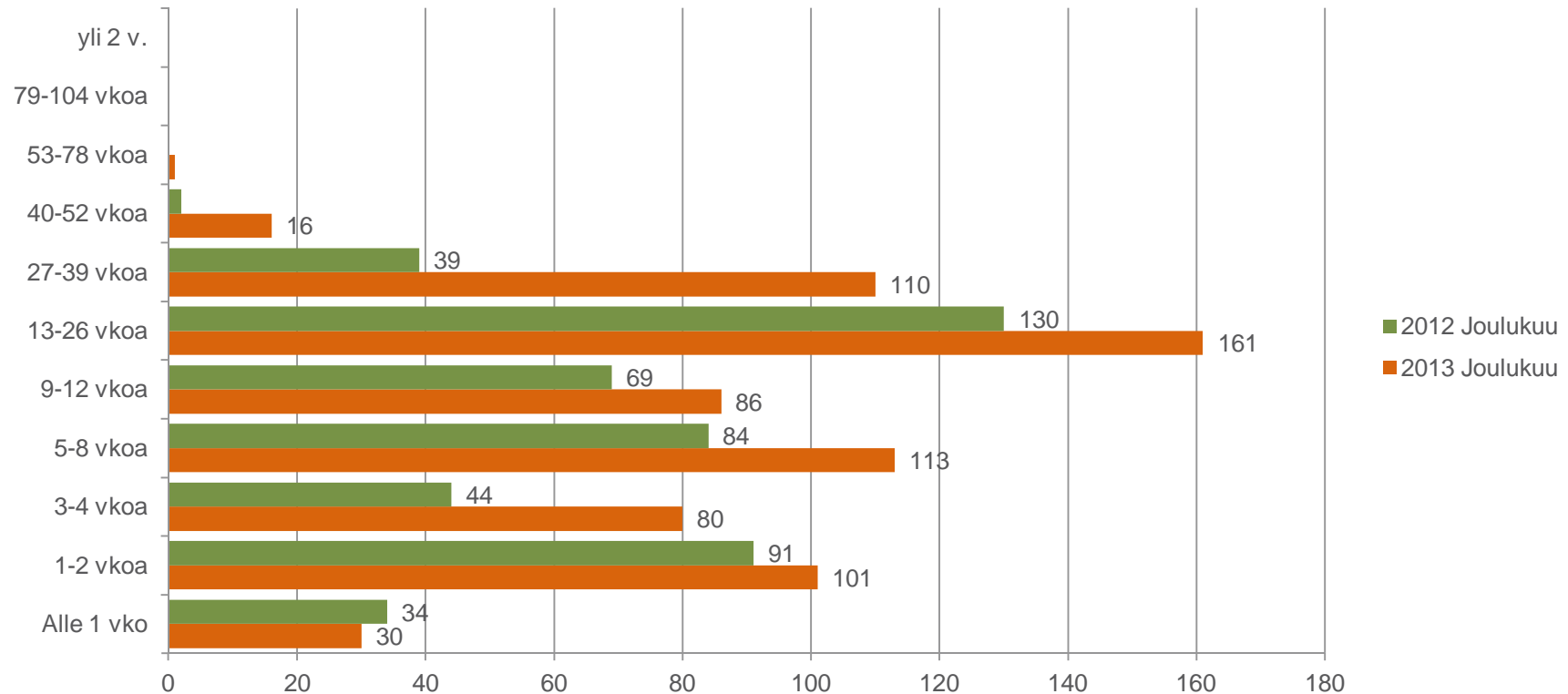
## Alle 25-v. työttömät työnhakijat joulukuun lopussa työnhau- keston mukaan Uudellamaalla (Lähde: TEM/Työnvälitystilasto 1207.)



\*Alle 25-v. työttömien työnhauksen keskimääräinen kesto joulukuun lopussa oli 12 vk.



## 25-29-v. vastavalmistuneet työttömät työnhakijat joulukuun lopussa työnhaun keston mukaan Uudellamaalla (Lähde: TEM/Työnvälitystilasto 1207.)



25-29-v. vastavalmistuneiden työttömien työnhaun keskimääräinen kesto joulukuun lopussa oli 13 vk.