



Elinkeino-, liikenne- ja ympäristökeskus
Närings-, trafik- och miljöcentralen
Centre for Economic Development, Transport and the Environment

Nuorisotakuun seuranta Uudenmaan alueella, joulukuu 2014

Tutkija Linnea Alho
Uudenmaan ELY-keskus



Seurantaan liittyvä käsitteistö

- **Virta yli 3 kk työttömyyteen %** = Kuukauden aikana 3 kuukauden työttömyysrajan ylittäneiden henkilöiden osuus kaikista 3 kk sitten alkaneista työttömyysjaksoista.
- **Aktivointiaste %** = TE-palveluissa laskentapäivänä olevien osuus palveluissa olleiden ja työttömien työnhakijoiden yhteissummasta
- **Vastavalmistunut** = Vastavalmistuneisiin lasketaan sellaiset henkilöt, joiden uusimman tutkinnon suorittamisesta on kulunut korkeintaan vuosi
- ***Alle 30-vuotiaiden ikäryhmään** kuuluvat myös henkilöt, jotka eivät virallisesti ole nuorisotakuun piirissä (25-29-v., jotka eivät ole vastavalmistuneita).
- **Muissa palveluissa olevat** = laskettu yhteen vuorotteluvapaasijaiset, omaehtoinen opiskelu sekä kuntouttava työ



Yhteenveto tärkeimmistä havainnoista

- 25-29-vastavalmistuneiden työttömyyden lasku edellisvuoteen verrattuna jatkuu.
- Alle 25-vuotiaden työttömyys on Vantaalla kasvanut paljon maltillisemmin verrattuna Helsinkiin ja Espooseen.
- Nuorten työttömyys pitkittyy. Virta yli 3 kuukauden työttömyyteen oli 25,1 prosenttia vuoden 2013 joulukuussa. Vuoden 2014 joulukuussa se oli jo 37,4 prosenttia.



Nuorisotakuun piiriin kuuluvat työttömät työnhakijat kuukauden lopussa Uudellamaalla

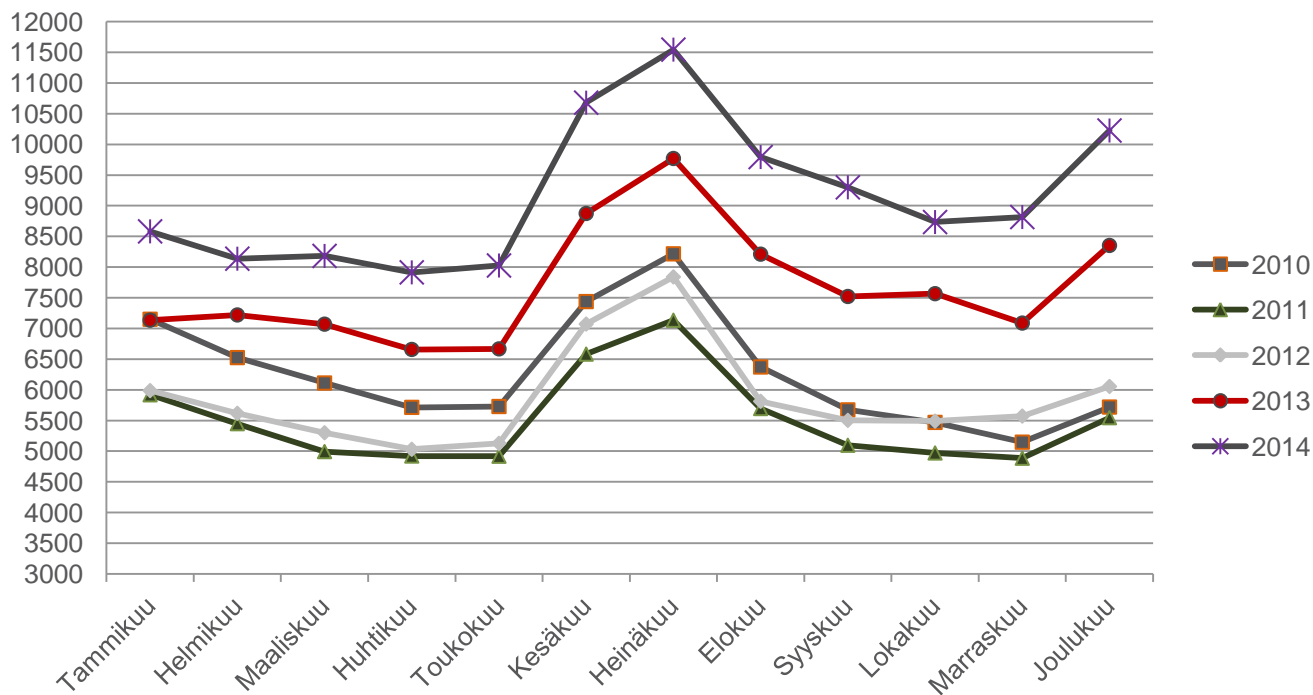
(Lähde: TEM/Työväilytystilasto 1207.)

	2013 joulukuu	2014 marraskuu	2014 joulukuu	Vuosi muutos 2013-2014 (%)
Alle 25-v.	8 353	8 816	10 226	22,4 %
-Alle 20-v.	1 762	1 892	2 110	19,8 %
- <u>Kaikki</u> alle 30-v.*	16284	17197	19650	20,7 %
25-29-v. vastavalmistuneet	698	643	671	-3,9 %
20-29-v. ilman peruskoulun jälk. tutkintoa	5 367	5 374	5 924	10,4 %



Alle 25-vuotiaat työttömät työnhakijat kuukauden lopussa Uudenmaan alueella

(Lähde: TEM/Työnvälitystilasto 1207.)





Elinkeino-, liikenne- ja ympäristökeskus
Närings-, trafik- och miljöcentralen
Centre for Economic Development, Transport and the Environment

25-29-v. vastavalmistuneet työttömät työnhakijat kuukauden lopussa Helsingissä, Espoossa ja Vantaalla

(Lähde: TEM/Työnvälitystilasto 1207.)

<u>25-29-v. vastavalmistuneet</u>	<u>joulukuu</u> <u>2013</u>	<u>marraskuu</u> <u>2014</u>	<u>joulukuu</u> <u>2014</u>	<u>Vuosi</u> <u>muutos</u> <u>%</u>
Espoo	115	101	117	1,7 %
Helsinki	404	359	381	-5,7 %
Vantaa	75	66	64	-14,7 %



Alle 25-v. työttömät työnhakijat joulukuun lopussa Uudenmaan alueen kunnissa sekä vuosimuutosaste (%)

(Lähde: TEM/Työnvälitystilasto 1207.)

Alue	2013	2014	2014	Vuosimuutos (%)
	joulukuu	marraskuu	joulukuu	
Koko maa	44 229	41 404	50 382	13,9 %
Uusimaa	8 353	8 816	10 226	22,4 %
Helsingin seutukunta	2013	2014	2014	Vuosimuutos (%)
	joulukuu	marraskuu	joulukuu	
ESPOO	1100	1242	1424	29,5 %
HELSINKI	3014	3357	3840	27,4 %
HYVINKÄÄ	383	381	452	18,0 %
JÄRVENPÄÄ	274	282	331	20,8 %
KARKKILA	54	48	66	22,2 %
KAUNIAINEN	18	11	18	0,0 %
KERAVA	263	260	308	17,1 %
KIRKKONUMMI	144	165	197	36,8 %
LOHJA	391	407	470	20,2 %
MÄNTSÄLÄ	85	94	107	25,9 %
NURMIJÄRVI	160	215	231	44,4 %
PORNAINEN	20	21	24	20,0 %
SIPOO	60	63	79	31,7 %
SIUNTIO	19	27	30	57,9 %
TUUSULA	145	157	186	28,3 %
VANTAA	1209	1149	1328	9,8 %
VIHTI	197	185	203	3,0 %

Raaseporin seutukunta	2013	2014	2014	Vuosimuutos (%)
	joulukuu	marraskuu	joulukuu	
HANKO	80	65	73	-8,8 %
INKOO	14	16	19	35,7 %
RAASEPORI	181	189	220	21,5 %
Porvoon seutukunta	2013	2014	2014	Vuosimuutos (%)
	joulukuu	marraskuu	joulukuu	
ASKOLA	20	24	37	85,0 %
MYRSKYLÄ	12	9	11	-8,3 %
PORVOO	398	328	422	6,0 %
PUKKILA	11	11	14	27,3 %
Loviisan seutukunta	2013	2014	2014	Vuosimuutos (%)
	joulukuu	marraskuu	joulukuu	
LAPINJÄRVI	8	12	14	75,0 %
LOVIISA	93	98	122	31,2 %



Elinkeino-, liikenne- ja ympäristökeskus
 Närings-, trafik- och miljöcentralen
 Centre for Economic Development, Transport and the Environment

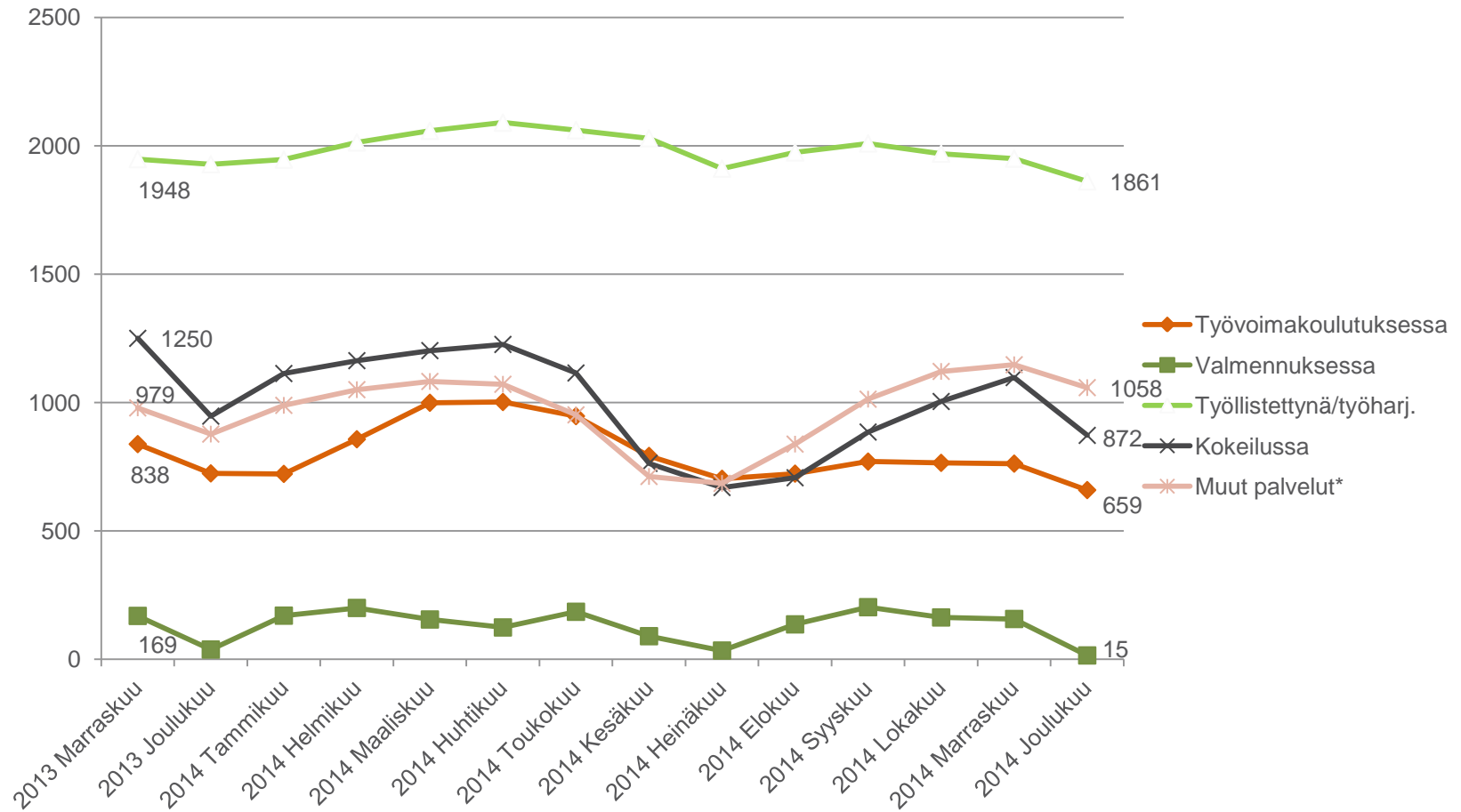
Alle 25-vuotiaiden virta yli 3 kk työttömyyteen (%) joulukuussa Uudenmaan alueen kunnissa (Lähde: TEM/Työnvälitystilasto 1355.)

	2013	3 kk sitten	3 kk	2014
	joulukuu	alkaneet	ylityksiä	joulukuu
YHTEENSÄ		työttömyydet		
KOKO MAA	29,5	15 908	5 887	37
UUSIMAA	25,1	3 032	1133	37,4
<u>Helsingin</u>	2013	3 kk sitten	3 kk	2014
<u>seutukunta</u>	joulukuu	alkaneet	ylityksiä	joulukuu
työttömyydet				
ESPOO	25,9	366	139	38
HELSINKI	22,6	1065	395	37,1
HYVINKÄÄ	25,9	148	52	35,1
JÄRVENPÄÄ	22,5	94	43	45,7
KARKKILA	23,1	23	8	34,8
KAUNIAINEN	28,6	6	1	16,7
KERAVA	24,8	106	45	42,5
KIRKKONUMMI	24,6	50	15	30
LOHJA	45,9	100	57	57
MÄNTSÄLÄ	22,5	36	13	36,1
NURMIJÄRVI	18,9	61	26	42,6
PORNAINEN	54,5	12	3	25
SIPOO	21,7	24	14	58,3
SIUNTIO	25	8	4	50
TUUSULA	27,9	57	24	42,1
VANTAA	23,1	530	142	26,8
VIHTI	32	45	24	53,3

	2013	3 kk sitten	3 kk	2014
	joulukuu	alkaneet	ylityksiä	joulukuu
seutukunta		työttömyydet		
HANKO	32,5	27	12	44,4
INKOO	12,5	12	5	41,7
RAASEPORI	24,1	79	29	36,7
<u>Porvoon</u>	2013	3 kk sitten	3 kk	2014
<u>seutukunta</u>	joulukuu	alkaneet	ylityksiä	joulukuu
työttömyydet				
ASKOLA	30	8	..	37,5
MYRSKYLÄ	100	..	0	0
PORVOO	32,1	125	48	38,4
PUKKILA	16,7	6	..	66,7
<u>Loviisan</u>	2013	3 kk sitten	3 kk	2014
<u>seutukunta</u>	joulukuu	alkaneet	ylityksiä	joulukuu
työttömyydet				
LAPINJÄRVI	50	5	..	60
LOVIISA	34,2	35	24	68,6



Palveluissa olevat alle 25-vuotiaat työnhakijat (Lähde: TEM/Työnvälitystilasto 4250.)



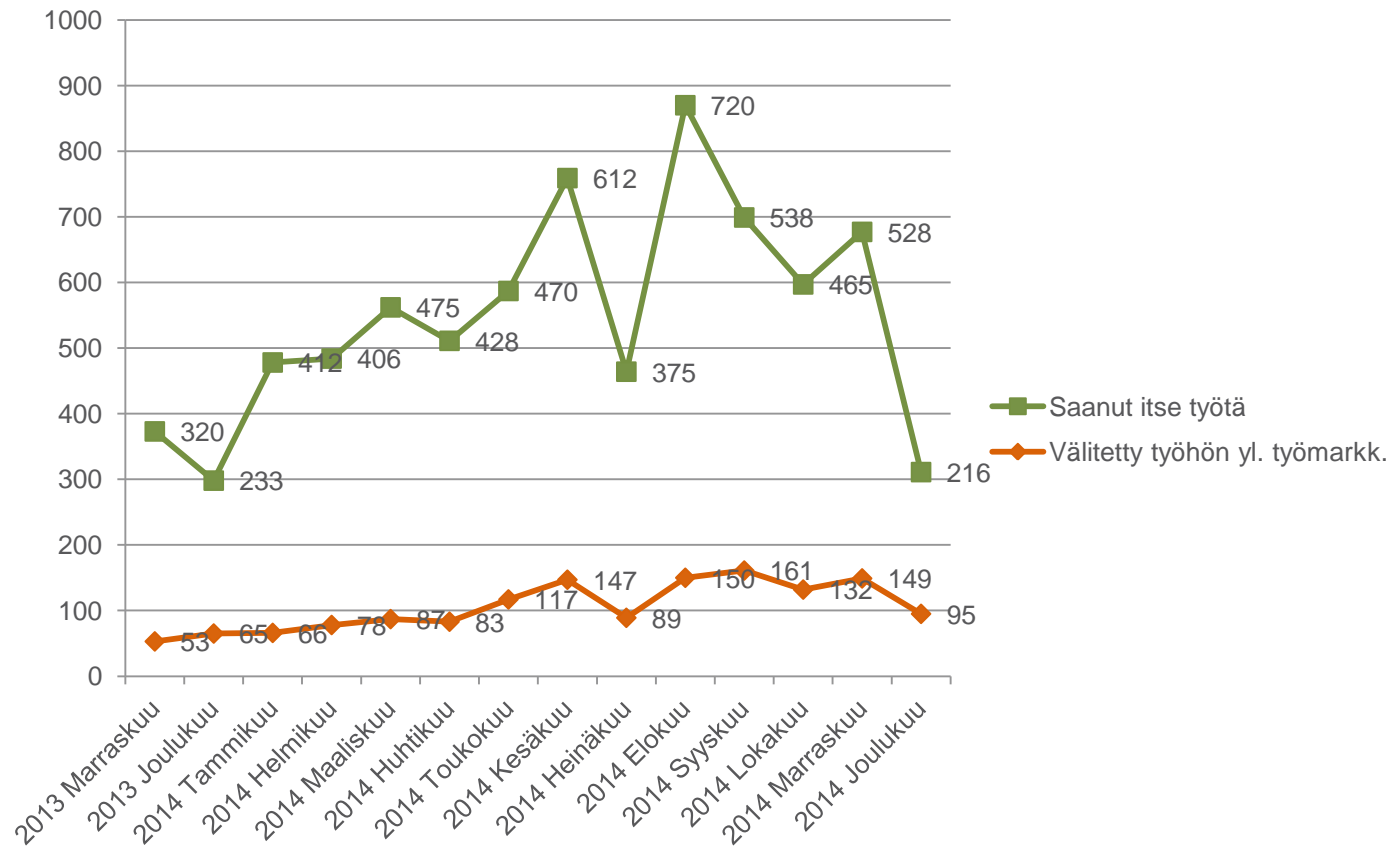


Alle 25-v. aktivointiaste (%) joulukuun lopussa Uudenmaan alueen kunnissa (Lähde: TEM/Työnvälitystilasto 4250.)

	2013	Palveluissa ja	Palveluissa	2014
	joulukuu	työttömänä	olevat	joulukuu
YHTEENSÄ				
KOKO MAA	31,6	69909	19527	27,9
UUSIMAA	35,1	14691	4465	30,4
Helsingin	2013	Palveluissa ja	Palveluissa	2014
seutukunta	joulukuu	työttömänä	olevat	joulukuu
ESPOO	36,7	1970	546	27,7
HELSINKI	38,5	5639	1799	31,9
HYVINKÄÄ	35,2	656	204	31,1
JÄRVENPÄÄ	28,5	465	134	28,8
KARKKILA	40	98	32	32,7
KAUNIAINEN	37,9	31	13	41,9
KERAVA	26,5	454	146	32,2
KIRKKONUMMI	33,6	250	53	21,2
LOHJA	26,8	608	138	22,7
MÄNTSÄLÄ	28,6	147	40	27,2
NURMIJÄRVI	31,9	308	77	25
PORNAINEN	35,5	36	12	33,3
SIPOO	31,8	119	40	33,6
SIUNTIO	26,9	34	..	11,8
TUUSULA	31,6	256	70	27,3
VANTAA	36,3	2016	688	34,1
VIHTI	22,4	270	67	24,8
Raaseporin	2013	Palveluissa ja	Palveluissa	2014
seutukunta	joulukuu	työttömänä	olevat	joulukuu
HANKO	38,5	137	64	46,7
INKOO	50	30	11	36,7
RAASEPORI	37,4	338	118	34,9
Porvoon	2013	Palveluissa ja	Palveluissa	2014
seutukunta	joulukuu	työttömänä	olevat	joulukuu
ASKOLA	39,4	51	14	27,5
MYRSKYLÄ	20	17	6	35,3
PORVOO	23,9	568	146	25,7
PUKKILA	21,4	16	..	12,5
Loviisan	2013	Palveluissa ja	Palveluissa	2014
seutukunta	joulukuu	työttömänä	olevat	joulukuu
LAPINJÄRVI	33,3	17	..	17,6
LOVIISA	21,8	160	38	23,8



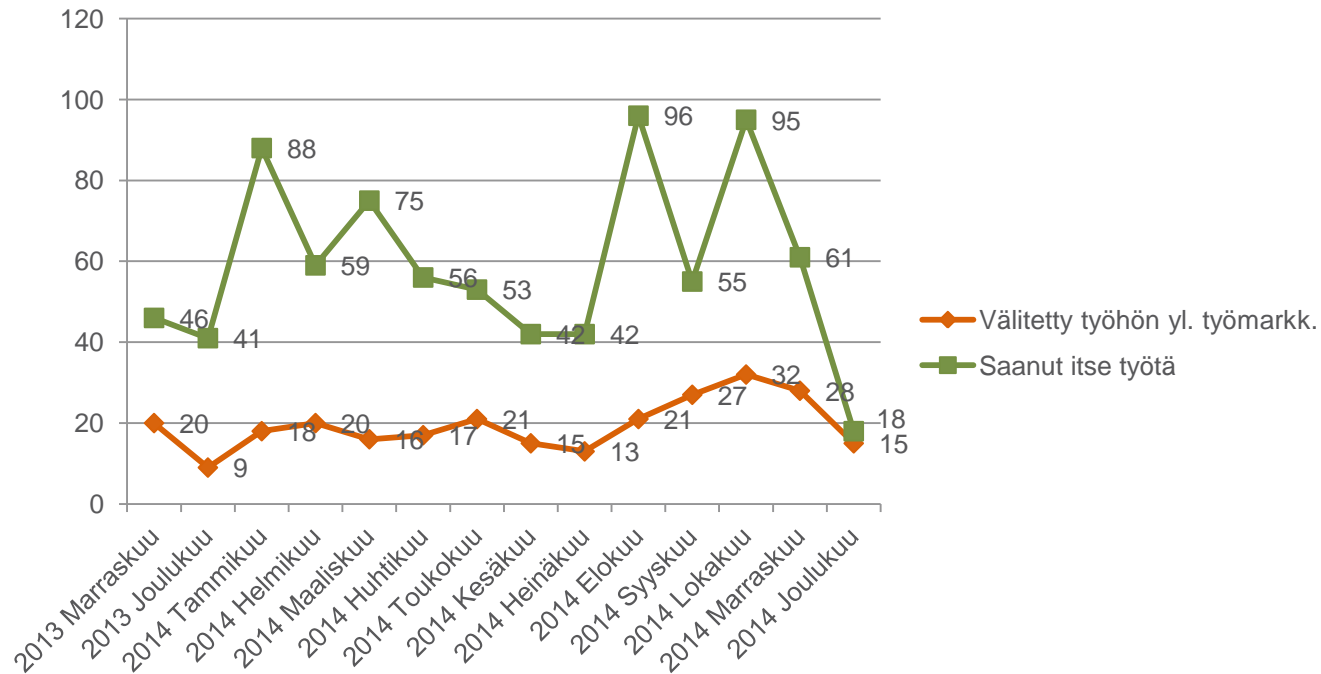
Avoimille työmarkkinoille työllistyneet alle 25-vuotiaat (Lähde: TEM/Työnvälitystilasto 1315.)





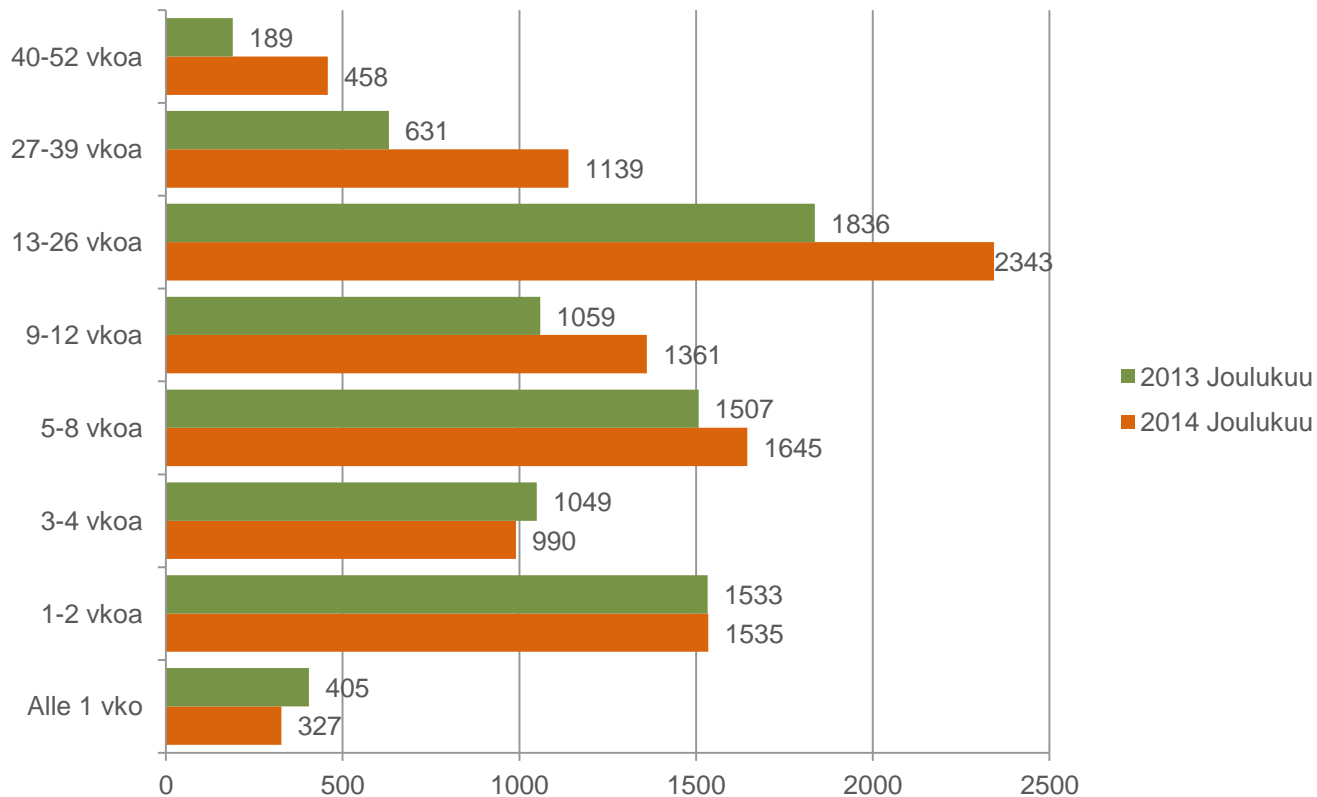
Avoimille työmarkkinoille työllistyneet 25-29 -vuotiaat vastavalmistuneet

(Lähde: TEM/Työnvälitystilasto 1315.)





Alle 25-v. työttömät työnhakijat joulukuun lopussa työnhaun keston mukaan Uudellamaalla (Lähde: TEM/Työnvälitystilasto 1207.)





25-29-v. vastavalmistuneet työttömät työnhakijat joulukuun lopussa työnhaun keston mukaan Uudellamaalla (Lähde: TEM/Työnvälitystilasto 1207.)

