



Elinkeino-, liikenne- ja ympäristökeskus
Närings-, trafik- och miljöcentralen
Centre for Economic Development, Transport and the Environment

Nuorisotakuun seuranta Uudenmaan alueella, toukokuu 2013

Tutkija Santtu Sundvall
Uudenmaan ELY-keskus



Seurantaan liittyvä käsitteistö

- **Virta yli 3 kk työttömyyteen %** = Kuukauden aikana 3 kuukauden työttömyysrajan ylittäneiden henkilöiden osuus kaikista 3 kk sitten alkaneista työttömyysjaksoista.
- **Aktivointiaste %** = TE-palveluissa laskentapäivänä olevien osuus palveluissa olleiden ja työttömien työnhakijoiden yhteissummasta
- **Vastavalmistunut** = Vastavalmistuneisiin lasketaan sellaiset henkilöt, joiden uusimman tutkinnon suorittamisesta on kulunut korkeintaan vuosi
- **Muulla luokittelematon työ** = Ilman ammattia, ammatillista koulutusta tai pidempää työhistoriaa olevat työnhakijat.



Elinkeino-, liikenne- ja ympäristökeskus
Närings-, trafik- och miljöcentralen
Centre for Economic Development, Transport and the Environment

Nuorisotakuun piiriin kuuluvat työttömät työnhakijat kuukauden lopussa Uudellamaalla

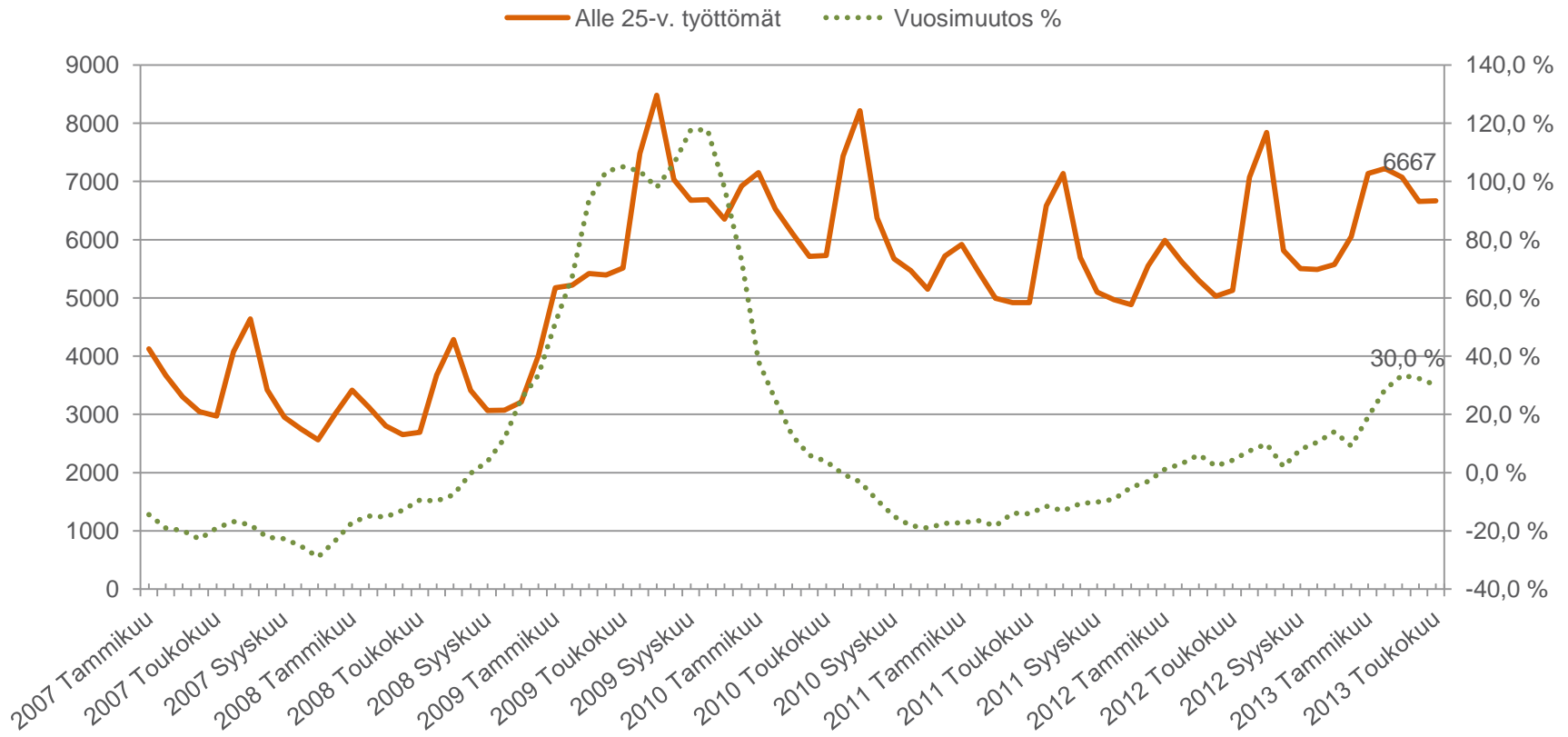
(Lähde: TEM/Työnvälitystilasto)

	Toukokuu 2012	Huhtikuu 2013	Toukokuu 2013	Vuosimuutos 2012-2013 (%)
Alle 25-v.	5 128	6 658	6 667	30,0 %
25-29-v. vastavalmistu- neet	357	578	559	56,6 %



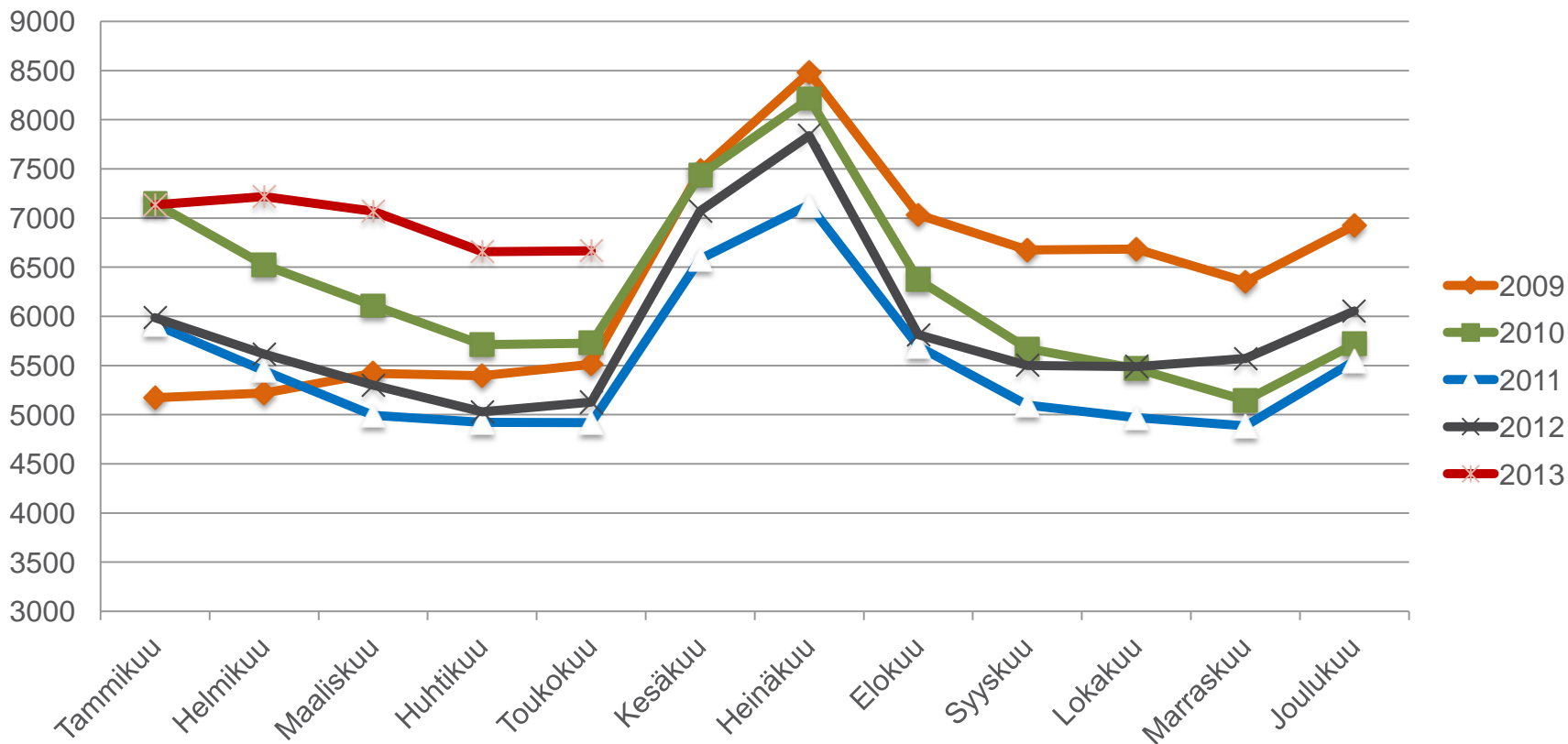
Alle 25-vuotiaat työttömät työnhakijat kuukauden lopussa Uudellamaalla sekä työttömyyden vuosimuutos

(Lähde: TEM/Työnvälitystilasto)





Alle 25-vuotiaat työttömät työnhakijat kuukauden lopussa Uudenmaan alueella (Lähde: TEM/Työnvälitystilasto)





Elinkeino-, liikenne- ja ympäristökeskus
Närings-, trafik- och miljöcentralen
Centre for Economic Development, Transport and the Environment

Alle 25-v. työttömät työnhakijat kuukauden lopussa Uudenmaan alueen kunnissa sekä vuosimuutosaste

(Lähde: TEM/Työnvälitystilasto)

Uudenmaan maakunta	2012 Toukokuu	2013 Huhtikuu	2013 Toukokuu	Vuosimuutos (%)
YHTEENSÄ	5128	6658	6667	30,0 %
Helsingin seutukunta	2012 Toukokuu	2013 Huhtikuu	2013 Toukokuu	Vuosimuutos (%)
ESPOO	563	966	1004	78,3 %
HELSINKI	2073	2557	2624	26,6 %
HYVINKÄÄ	199	287	260	30,7 %
JÄRVENPÄÄ	149	172	159	6,7 %
KARKKILA	45	57	48	6,7 %
KAUNIAINEN	10	14	16	60,0 %
KERAVA	138	188	200	44,9 %
KIRKKONUMMI	91	138	115	26,4 %
LOHJA	200	256	276	38,0 %
MÄNTSÄLÄ	58	65	65	12,1 %
NURMIJÄRVI	78	122	98	25,6 %
PORNAINEN	9	10	12	33,3 %
SIPOO	42	39	36	-14,3 %
SIUNTIO	6	16	16	166,7 %
TUUSULA	85	108	111	30,6 %
VANTAA	851	931	945	11,0 %
VIHTI	82	138	129	57,3 %

Raaseporin seutukunta	2012 Toukokuu	2013 Huhtikuu	2013 Toukokuu	Vuosimuutos (%)
HANKO	51	74	58	13,7 %
INKOO	8	15	10	25,0 %
RAASEPORI	86	138	136	58,1 %
Porvoon seutukunta	2012 Toukokuu	2013 Huhtikuu	2013 Toukokuu	Vuosimuutos (%)
ASKOLA	11	17	16	45,5 %
MYRSKYLÄ	10	10	9	-10,0 %
PORVOO	227	252	247	8,8 %
PUKKILA	..	7	6	..
Loviisan seutukunta	2012 Toukokuu	2013 Huhtikuu	2013 Toukokuu	Vuosimuutos (%)
LAPINJÄRVI	..	10	9	..
LOVIISA	50	71	62	24,0 %



Elinkeino-, liikenne- ja ympäristökeskus

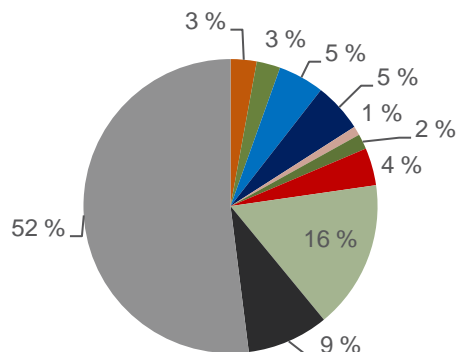
Närings-, trafik- och miljöcentralen

Centre for Economic Development, Transport and the Environment

Alle 25-v. työttömät työnhakijat toukokuun lopussa ammattiryhmittäin Uudenmaan seutukunnissa

(Lähde: TEM/Työnvälitystilasto)

Uudenmaan maakunta



Ammattiryhmä	Helsingin seutukunta	Raaseporin seutukunta	Porvoon seutukunta	Loviisan seutukunta	Uudenmaan maakunta
TIETEELLINEN, TEKINEN JA TAITEELL.TYÖ	176	..	10	..	191
TERVEYDENHUOLTO JA SOSIAALIALA	158	8	6	..	174
HALLINTO- JA TOIMISTOTYÖ, IT-ALAN TYÖ	312	10	13	..	337
KAUPALLINEN TYÖ	329	13	17	..	361
MAA- JA METSÄTALOUSTYÖ, KALASTUSALA	53	8	66
KULJETUS JA LIIKENNE	99	5	5	..	111
RAKENNUS- JA KAIVOSALA	238	13	18	6	275
TEOLLISUUS	964	42	68	14	1 088
PALVELUTYÖ	550	22	19	7	598
MUUALLA LUOKITTELEMATON TYÖ	3235	79	119	33	3 466

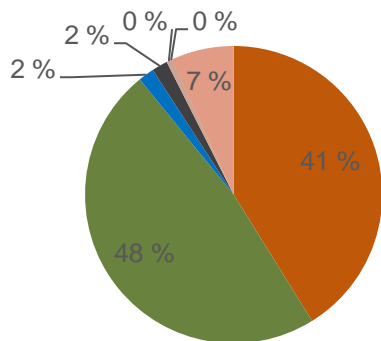
- 0 TIETEELLINEN, TEKINEN JA TAITEELL.TYÖ
- 1 TERVEYDENHUOLTO JA SOSIAALIALA
- 2 HALLINTO- JA TOIMISTOTYÖ, IT-ALAN TYÖ
- 3 KAUPALLINEN TYÖ
- 4 MAA- JA METSÄTALOUSTYÖ, KALASTUSALA
- 5 KULJETUS JA LIIKENNE
- 6 RAKENNUS- JA KAIVOSALA
- 7+8 TEOLLISUUS
- 9 PALVELUTYÖ
- X MUUALLA LUOKITTELEMATON TYÖ



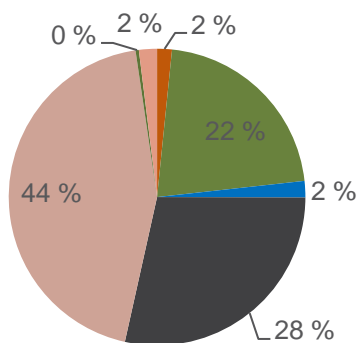
Nuorisotakuun piiriin kuuluvat työttömät toukokuun lopussa koulutusasteittain Uudenmaan seutukunnissa

(Lähde: TEM/Työnvälitystilasto)

Uudenmaan maakunta (alle 25-v.)



Uudenmaan maakunta (25-29-v. vastavalmistuneet)



Alle 25-v. työttömät	Helsingin seutukunta	Raaseporin seutukunta	Porvoon seutukunta	Loviisan seutukunta	Uudenmaan maakunta
ALEMPI PERUSASTE	2 509	91	106	38	2 744
KESKIASTE	2 918	99	150	30	3 197
-Ammattitutkinto	2 120	80	130	28	2 358
-Yleissivistävä tutk.	798	..	20	..	839
ALIN KORKEA-ASTE	100	..	8	..	115
ALEMPI KORKEAKOULUASTE	108	0	115
YLEMPI KORKEAKOULUASTE	33	0	0	0	33
TUTKIJAKOULUTUSASTE	..	0	0	0	..
KOULUTUSASTE TUNTEMATON	443	..	10	..	460

25-29-v. vastavalmistuneet	Helsingin seutukunta	Raaseporin seutukunta	Porvoon seutukunta	Loviisan seutukunta	Uudenmaan maakunta
ALEMPI PERUSASTE	8	0	9
KESKIASTE	114	121
ALIN KORKEA-ASTE	10	0	0	0	10
ALEMPI KORKEAKOULUASTE	154	0	159
YLEMPI KORKEAKOULUASTE	243	0	247
TUTKIJAKOULUTUSASTE	..	0	0	0	..
KOULUTUSASTE TUNTEMATON	11	0	0	0	11

- PERUSASTE
- KESKIASTE
- ALIN KORKEA-ASTE
- ALEMPI KORKEAKOULUASTE
- YLEMPI KORKEAKOULUASTE
- TUTKIJAKOULUTUSASTE
- KOULUTUSASTE TUNTEMATON



Elinkeino-, liikenne- ja ympäristökeskus

Närings-, trafik- och miljöcentralen

Centre for Economic Development, Transport and the Environment

Nuorisotakuun piiriin kuuluvien työtönten virta yli 3 kk työttömyyteen (%)

Uudenmaan alueen kunnissa

Alle 25-v. (%):

(Lähde: TEM/Työnvälitystilasto)

25-29-v.

vastavalmistuneet (%):

YHTEENSÄ	2012 Toukokuu	2013 Toukokuu
KOKO MAA	18,4	25,9
UUSIMAA	13,7	24,5
<u>Helsingin</u>	<u>2012</u>	<u>2013</u>
<u>seutukunta</u>	<u>Toukokuu</u>	<u>Toukokuu</u>
ESPOO	7,5	32,9
HELSINKI	12,7	24,8
HYVINKÄÄ	13,3	28,2
JÄRVENPÄÄ	12,9	10
KARKKILA	22,7	48,1
KAUNIAINEN	25	20
KERAVA	12,3	17,2
KIRKKONUMMI	13,3	25
LOHJA	19,5	29,6
MÄNTSÄLÄ	19,4	23,8
NURMIJÄRVI	9,1	25,8
PORNAINEN	10	25
SIPOO	11,1	17,6
SIUNTIO	0	66,7
TUUSULA	7,1	20
VANTAA	16,1	15,5
VIHTI	20,5	38,7
<u>Raaseporin</u>	<u>2012</u>	<u>2013</u>
<u>seutukunta</u>	<u>Toukokuu</u>	<u>Toukokuu</u>
HANKO	14,8	20
INKOO	0	0
RAASEPORI	5,2	25
<u>Porvoon</u>	<u>2012</u>	<u>2013</u>
<u>seutukunta</u>	<u>Toukokuu</u>	<u>Toukokuu</u>
ASKOLA	20	100
MYRSKYLÄ	44,4	50
PORVOO	28,7	28,3
PUKKILA	0	100
<u>Loviisan</u>	<u>2012</u>	<u>2013</u>
<u>seutukunta</u>	<u>Toukokuu</u>	<u>Toukokuu</u>
LAPINJÄRVI	0	0
LOVIISA	25	28

YHTEENSÄ	2012 Toukokuu	2013 Toukokuu
KOKO MAA	25,0	29,6
UUSIMAA	28,0	42,9
<u>Helsingin</u>	<u>2012</u>	<u>2013</u>
<u>seutukunta</u>	<u>Toukokuu</u>	<u>Toukokuu</u>
ESPOO	32,1	40
HELSINKI	23,9	47,3
HYVINKÄÄ	50	33,3
JÄRVENPÄÄ	0	0
KARKKILA	0	0
KAUNIAINEN	0	0
KERAVA	100	0
KIRKKONUMMI	0	100
LOHJA	0	50
MÄNTSÄLÄ	0	0
NURMIJÄRVI	0	0
PORNAINEN	0	0
SIPOO	0	0
SIUNTIO	0	0
TUUSULA	0	0
VANTAA	62,5	45,5
VIHTI	0	0
<u>Raaseporin</u>	<u>2012</u>	<u>2013</u>
<u>seutukunta</u>	<u>Toukokuu</u>	<u>Toukokuu</u>
HANKO	0	0
INKOO	0	0
RAASEPORI	0	50
<u>Porvoon</u>	<u>2012</u>	<u>2013</u>
<u>seutukunta</u>	<u>Toukokuu</u>	<u>Toukokuu</u>
ASKOLA	0	0
MYRSKYLÄ	0	0
PORVOO	0	0
PUKKILA	0	0
<u>Loviisan</u>	<u>2012</u>	<u>2013</u>
<u>seutukunta</u>	<u>Toukokuu</u>	<u>Toukokuu</u>
LAPINJÄRVI	0	0
LOVIISA	0	0



Elinkeino-, liikenne- ja ympäristökeskus
Närings-, trafik- och miljöcentralen
Centre for Economic Development, Transport and the Environment

Alle 25-v. aktivointiaste (%) toukokuun lopussa Uudenmaan alueen kunnissa

(Lähde: TEM/Työnvälitystilasto)

	2012	2013
YHTEENSÄ	Toukokuu	Toukokuu
KOKO MAA	39,7	37,0
UUSIMAA	41,0	36,0
Helsingin seutukunta	2012	2013
	Toukokuu	Toukokuu
ESPOO	45,3	30,6
HELSINKI	41,7	35,5
HYVINKÄÄ	50,6	45,3
JÄRVENPÄÄ	39,2	41,8
KARKKILA	41,6	44,2
KAUNIAINEN	52,4	30,4
KERAVA	31,3	28,6
KIRKKONUMMI	35,0	32,7
LOHJA	43,3	32,2
MÄNTSÄLÄ	41,4	40,9
NURMIJÄRVI	49,7	43,0
PORNAINEN	52,6	57,1
SIPOO	34,4	47,1
SIUNTIO	45,5	15,8
TUUSULA	35,1	36,6
VANTAA	34,5	38,0
VIHTI	38,8	27,5
Raaseporin seutukunta	2012	2013
	Toukokuu	Toukokuu
HANKO	45,2	48,7
INKOO	33,3	23,1
RAASEPORI	43,4	43,8
Porvoon seutukunta	2012	2013
	Toukokuu	Toukokuu
ASKOLA	47,6	33,3
MYRSKYLÄ	41,2	30,8
PORVOO	39,3	36,5
PUKKILA	60,0	40,0
Loviisan seutukunta	2012	2013
	Toukokuu	Toukokuu
LAPINJÄRVI	71,4	43,8
LOVIISA	33,3	30,3

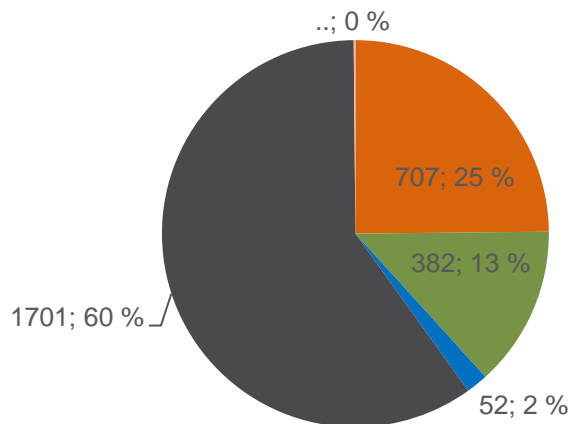


Elinkeino-, liikenne- ja ympäristökeskus
Närings-, trafik- och miljöcentralen
Centre for Economic Development, Transport and the Environment

Nuorisotakuun piiriin kuuluvat työttömät työnhakijat toukokuussa työnhaun päättymissyyden mukaan Uudellamaalla

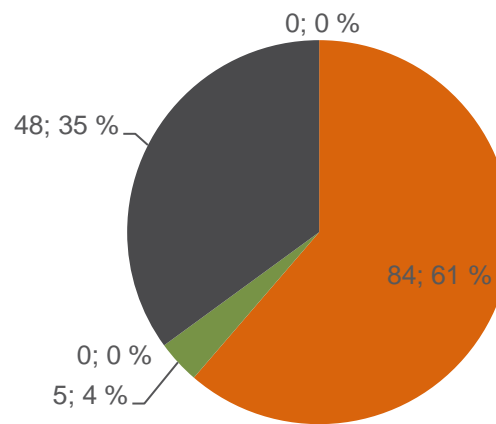
(Lähde: TEM/Työnvälitystilasto)

Alle 25-v. työttömät työnhakijat



- Aloittanut työn
- Aloittanut palvelussa
- Siirtynyt työvoiman ulkopuolelle
- Ei ole uusinnut työnhakuaan
- Muu syy tai ei tietoa

25-29-v. vastavalmistuneet työttömät työnhakijat



- Aloittanut työn
- Aloittanut palvelussa
- Siirtynyt työvoiman ulkopuolelle
- Ei ole uusinnut työnhakuaan
- Muu syy tai ei tietoa



Elinkeino-, liikenne- ja ympäristökeskus
Närings-, trafik- och miljöcentralen
Centre for Economic Development, Transport and the Environment

Alle 25-v. työttömille työnhakijoille tehdyt suunnitelmat toukokuun aikana Uudellamaalla

(Lähde: TEM/Työnvälitystilasto, työllistymis-, kotoutumis-, ja aktivointisuunnitelma)

	<u>2012</u> Toukokuu	<u>2013</u> Toukokuu
KOKO MAA	7280	5529
UUSIMAA	1382	1238