



Nuorisotyöttömyyden seuranta Uudenmaan ELY-keskuksen alueella, elokuu 2018

Uudenmaan ELY-keskus



Nuoret työttömät työnhakijat kuukauden lopussa Uudellamaalla

(Lähde: TEM/Työnvälitystilasto 1207.)

	2017 elokuu	2018 heinäkuu	2018 elokuu	Vuosi- muutos 2017-2018 (%)
Alle 25-v.	8 139	9 235	7 233	-11,1 %
-Alle 20-v.	1 775	2 095	1 527	-14,0 %
25-29-v.	8 634	9 495	7 873	-8,8 %
<i>Kaikki alle 30-v.</i>	16 773	18 730	15 106	-9,9 %
20-29-v. ilman peruskoulun jälk. tutkintoa (NAO)	4 803	5 440	4 523	-5,8 %



Alle 25-vuotiaat työttömät työnhakijat



Alle 25-v. työttömät työnhakijat Uudenmaan alueen kunnissa sekä vuosimuutos (%) kuukauden lopussa (Lähde: TEM/Työnvälitystilasto 1207.)

Alue	2017 elokuu	2018 heinäkuu	2018 elokuu	Vuosimuutos (%)
KOKO MAA	36 587	39 207	31 479	-14,0 %
UUSIMAA	8 139	9 235	7 233	-11,1 %
Helsingin seutukunta	2017 elokuu	2018 heinäkuu	2018 elokuu	Vuosimuutos (%)
ESPOO	1 250	1 412	1 123	-10,2 %
HELSINKI	2 973	3 393	2 679	-9,9 %
HYVINKÄÄ	335	363	275	-17,9 %
JÄRVENPÄÄ	295	351	247	-16,3 %
KARKKILA	60	41	39	-35,0 %
KAUNIAINEN	27	37	21	-22,2 %
KERAVA	253	315	249	-1,6 %
KIRKKONUMMI	161	191	143	-11,2 %
LOHJA	264	287	215	-18,6 %
MÄNTSÄLÄ	69	77	54	-21,7 %
NURMIJÄRVI	179	199	165	-7,8 %
PORNAINEN	17	15	12	-29,4 %
SIPOO	84	109	90	7,1 %
SIUNTIO	..	8	..	-60,0 %
TUUSULA	149	150	125	-16,1 %
VANTAA	1 255	1 524	1 176	-6,3 %
VIHTI	140	157	116	-17,1 %

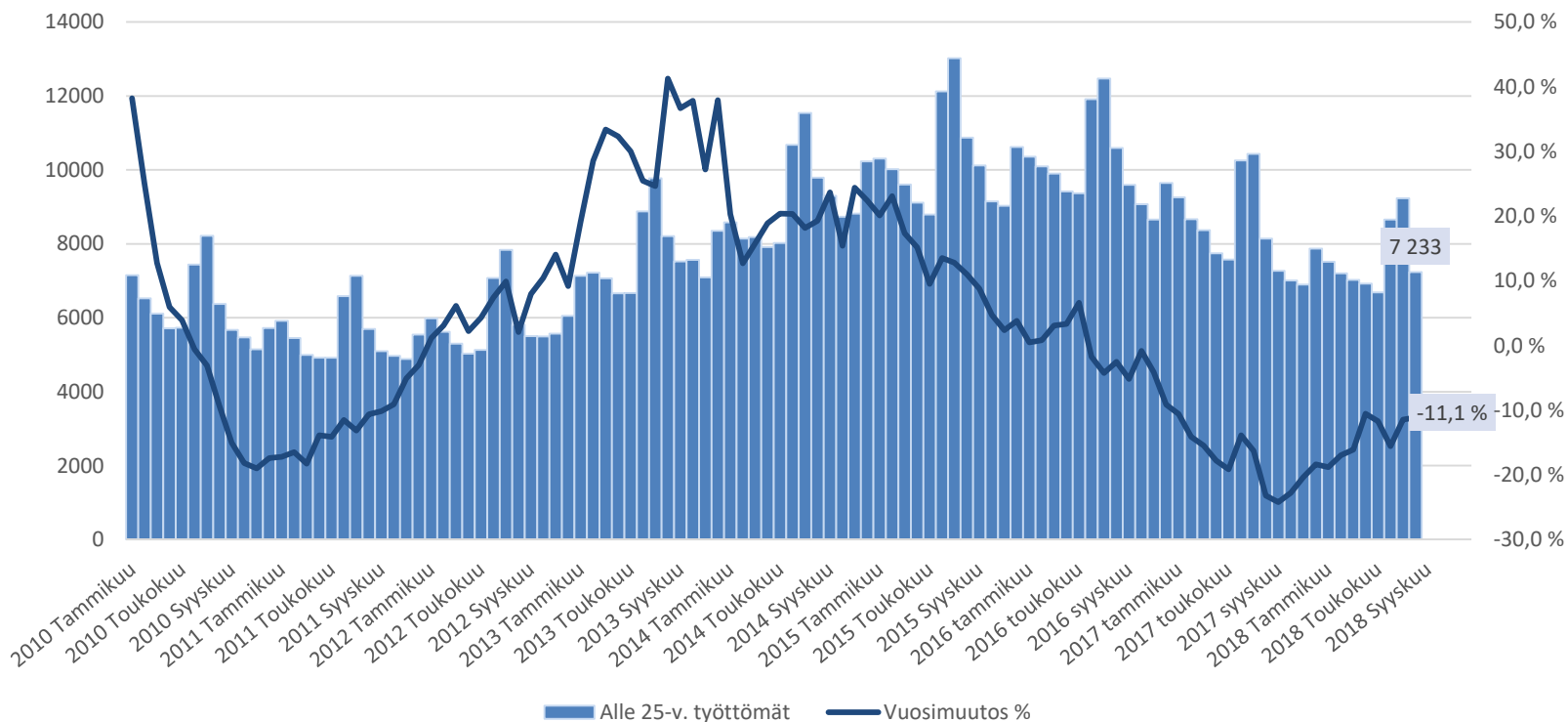
Raaseporin seutukunta	2017 elokuu	2018 heinäkuu	2018 elokuu	Vuosimuutos (%)
HANKO	28	32	27	-3,6 %
INKOO	18	9	11	-38,9 %
RAASEPORI	140	114	96	-31,4 %
Porvoon seutukunta	2017 elokuu	2018 heinäkuu	2018 elokuu	Vuosimuutos (%)
ASKOLA	24	16	16	-33,3 %
MYRSKYLÄ	8	10	11	37,5 %
PORVOO	322	326	268	-16,8 %
PUKKILA	9	12	10	11,1 %
Loviisan seutukunta	2017 elokuu	2018 heinäkuu	2018 elokuu	Vuosimuutos (%)
LAPINJÄRVI	13	12	10	-23,1 %
LOVIISA	56	75	51	-8,9 %
Muut alueet	2017 elokuu	2018 heinäkuu	2018 elokuu	Vuosimuutos (%)
PK-seudun kunnat	7 170	5 848	6 366	-11,2 %

.. = tietoa ei ole saatu, se on
liian epävarma esitettäväksi tai
se on salassapitosäännön
alainen



Alle 25 -vuotiaat työttömät työnhakijat Uudellamaalla ja työttömyyden vuosimuutos (%)

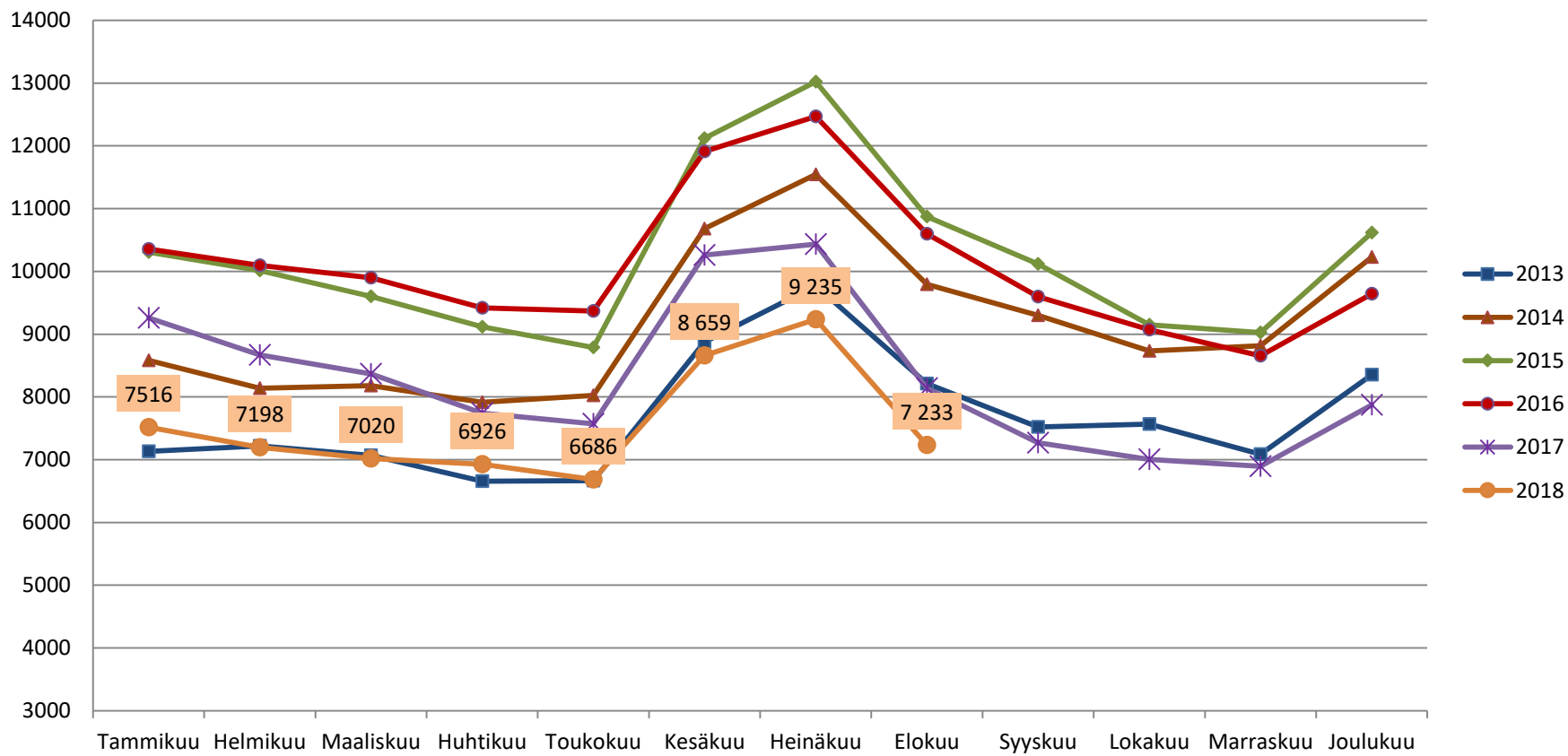
(Lähde: TEM/Työnvälitystilasto, 1207.)





Alle 25-v. työttömät työnhakijat kuukauden lopussa Uudellamaalla v. 2012-2017

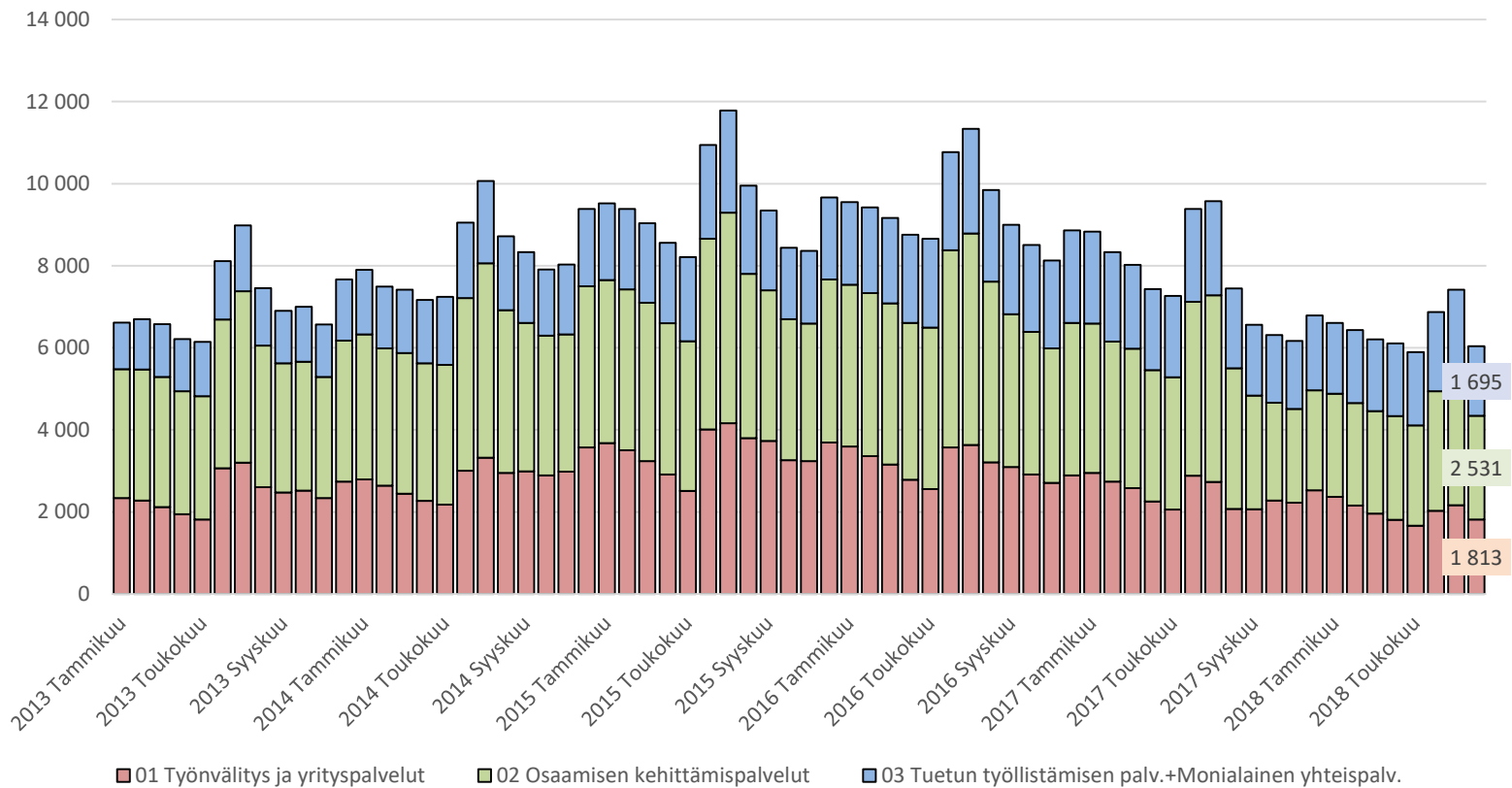
(Lähde: TEM/Työnvälitystilasto 1207.)





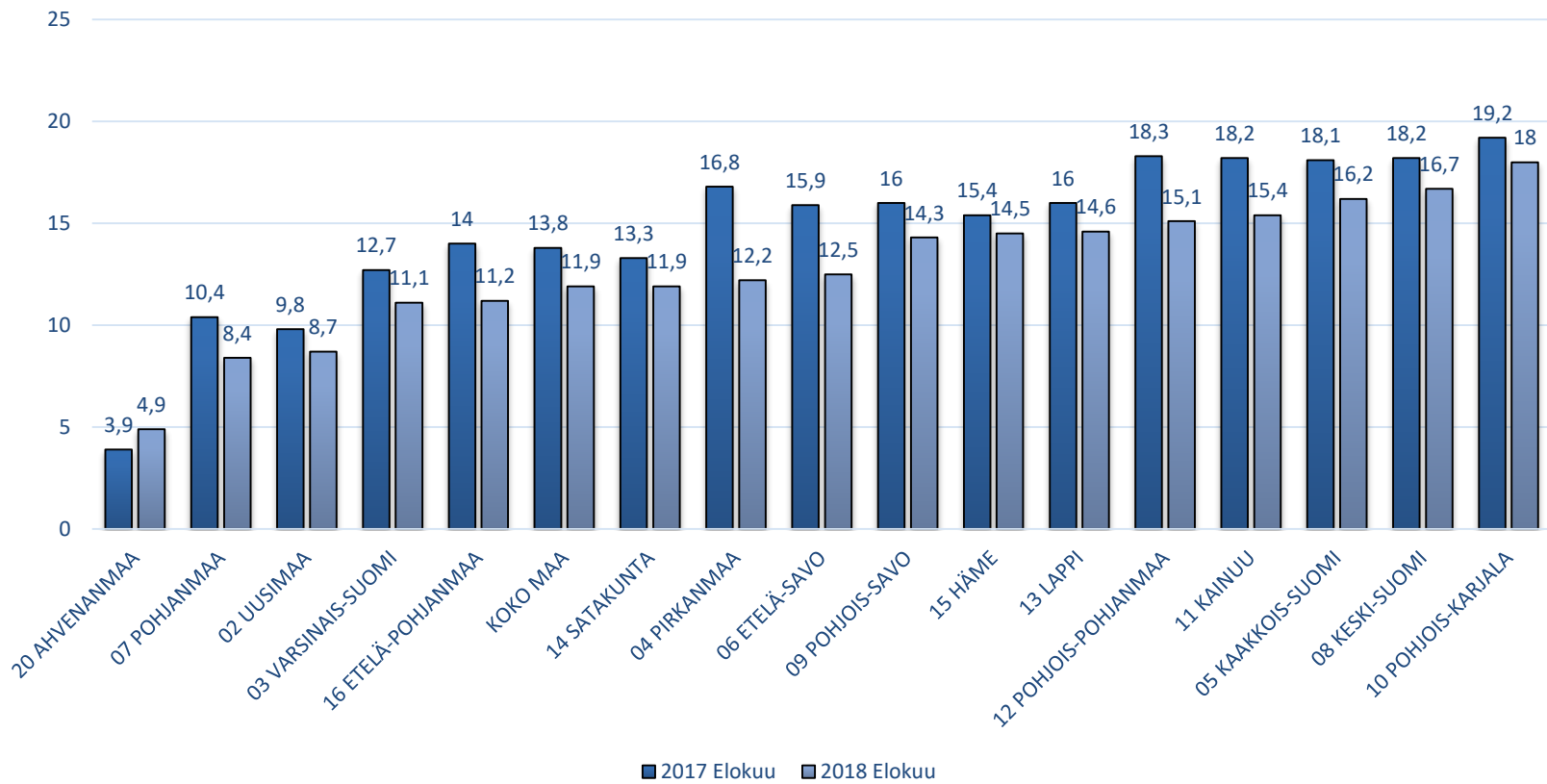
Alle 25-v. työttömät työnhakijat TE-toimiston palvelulinjan mukaan kuukauden lopussa Uudellamaalla v. 2013-2017

(Lähde: TEM/Työnvälitystilasto 1215.)



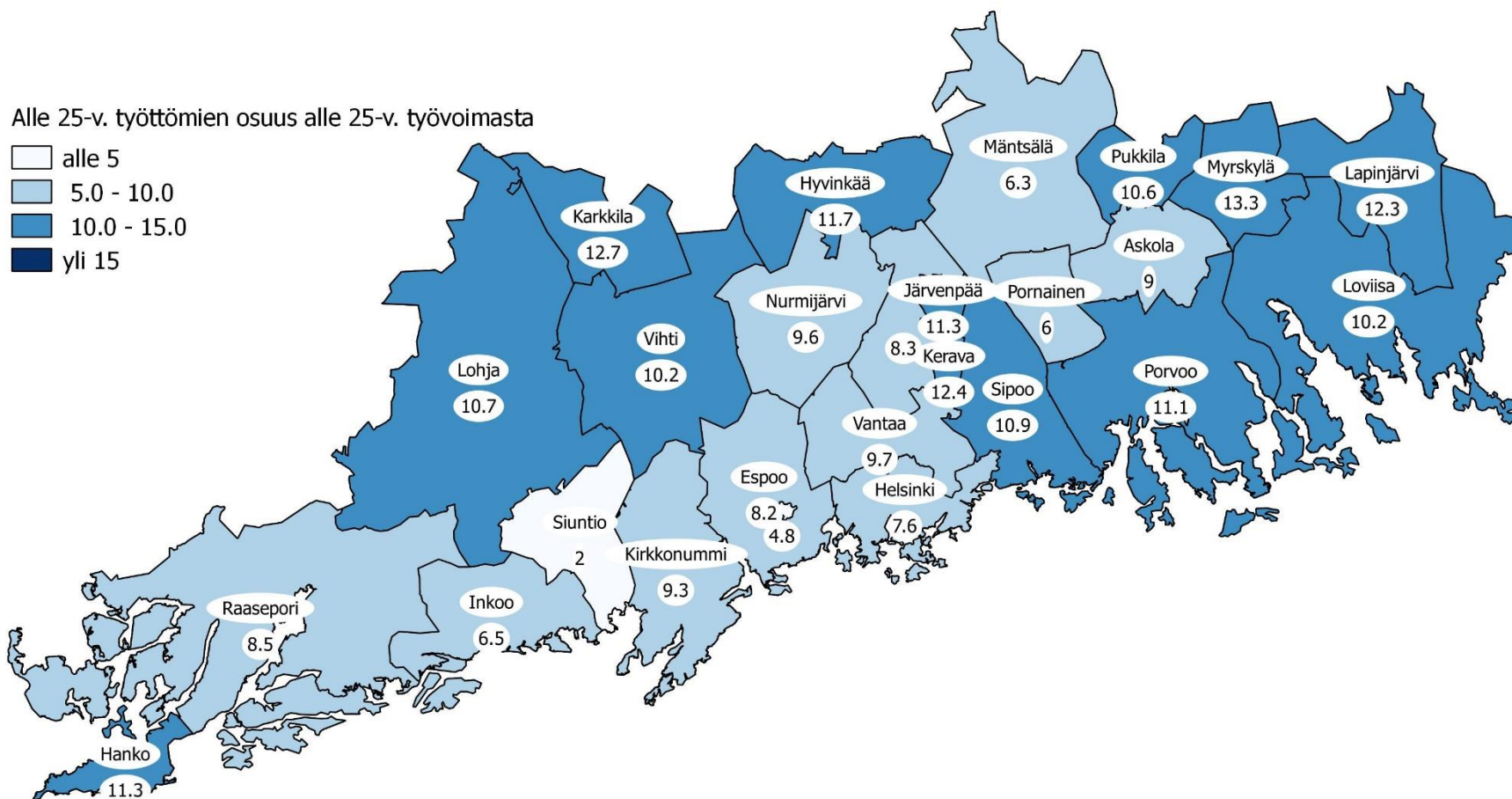


Alle 25-vuotiaiden työttömien työnhakijoiden osuus (%) alle 25-vuotiaasta työvoimasta ELY-alueittain (Lähde: TEM/Työnvälitystilasto 1263.)



Alle 25-vuotiaiden työttömien työnhakijoiden osuus (%) alle 25-vuotiaasta työvoimasta Uudenmaan alueen kunnissa

(Lähde: TEM/Työnvälitystilasto 1263.)





Alle 25-v. aktivointiaste (%) kuukauden lopussa Uudenmaan alueen kunnissa (Lähde: TEM/Työnvälitystilasto 4250.)

YHTEENSÄ	2017 elokuu	2018 elokuu	Vuosi- muutos, %-yksikköä
KOKO MAA	28,3	29,8	1,5
UUSIMAA	29,5	31,1	1,6
Helsingin seutukunta	2017 elokuu	2018 elokuu	Vuosi- muutos, %-yksikköä
ESPOO	29,9	31,8	1,9
HELSINKI	30,7	29,9	-0,8
HYVINKÄÄ	28,7	35,6	6,9
JÄRVENPÄÄ	29,9	33,8	3,9
KARKKILA	21,1	38,1	17
KAUNIAINEN	32,5	41,7	9,2
KERAVA	25,1	27	1,9
KIRKKONUMMI	29,4	30,6	1,2
LOHJA	25,8	33,6	7,8
MÄNTSÄLÄ	32,4	38,6	6,2
NURMIJÄRVI	20,4	24,7	4,3
PORNAINEN	32	42,9	10,9
SIPOO	27,6	21,7	-5,9
SIUNTIO	54,5	69,2	14,7
TUUSULA	18,6	29,4	10,8
VANTAA	31	32,9	1,9
VIHTI	20,5	26,6	6,1

Raaseporin seutukunta	2017 elokuu	2018 elokuu	Vuosi- muutos, %-yksikköä
HANKO	47,2	43,8	-3,4
INKOO	55	38,9	-16,1
RAASEPORI	30,7	36,4	5,7
Porvoon seutukunta	2017 elokuu	2018 elokuu	Vuosi- muutos, %-yksikköä
ASKOLA	20	27,3	7,3
MYRSKYLÄ	20	15,4	-4,6
PORVOO	25,6	27,2	1,6
PUKKILA	10	16,7	6,7
Loviisan seutukunta	2017 elokuu	2018 elokuu	Vuosi- muutos, %-yksikköä
LAPINJÄRVI	35	9,1	-25,9
LOVIISA	27,3	34,6	7,3

Aktivointiaste = palveluissa yhteensä laskentapäivänä olleiden osuus palveluissa yhteensä laskentapäivänä olleiden ja työttömien työnhakijoiden summasta.



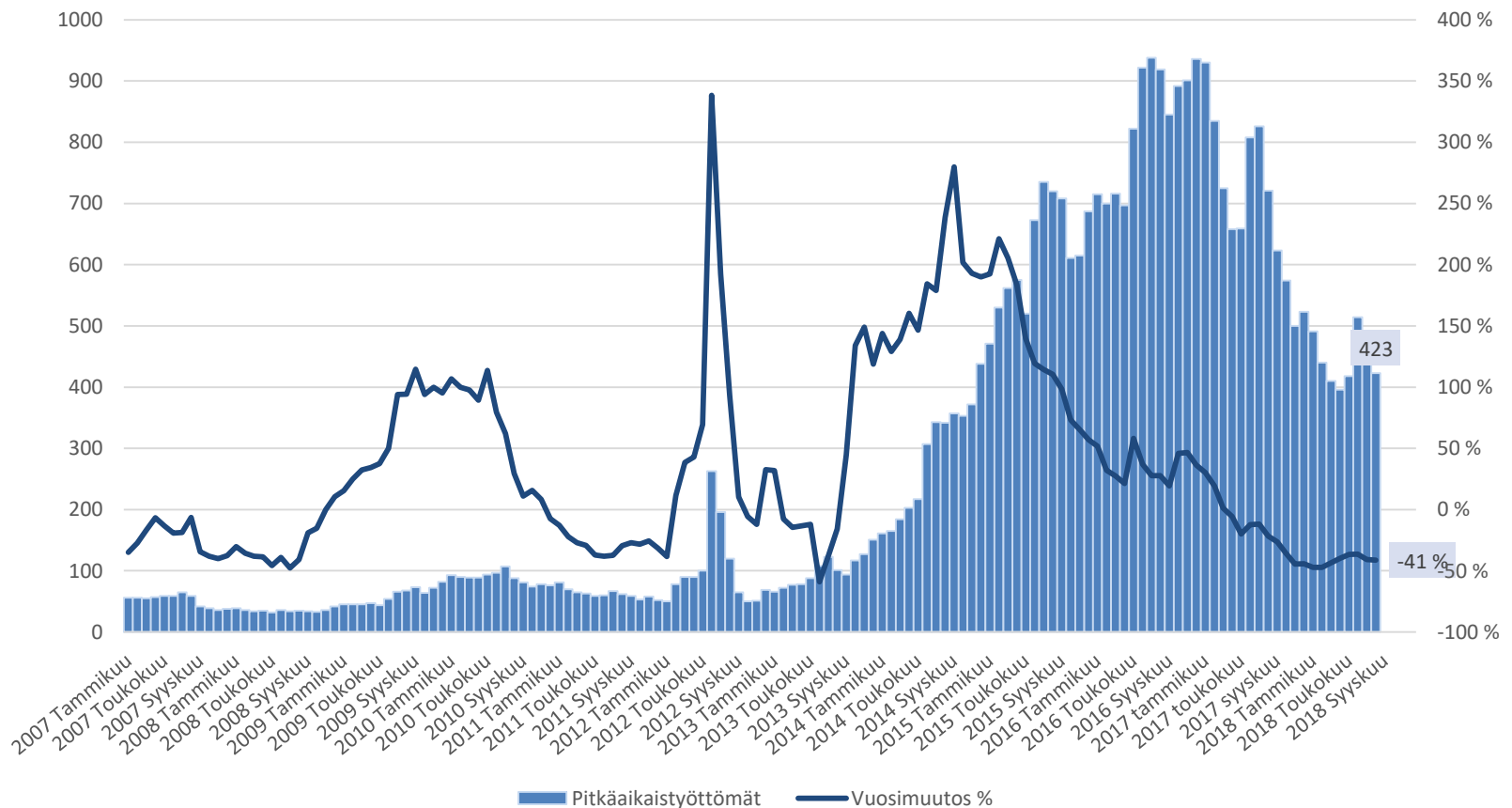
Palveluissa olevat alle 25-vuotiaat työnhakijat Uudellamaalla kuukauden lopussa

(Lähde: TEM/Työnvälitystilasto 4250.)

Alle 25-v.	Aktivointiaste	Työttömiä työnhakijoita	Palveluissa yhteensä	Työvoimakoulutuksessa	-Valmennuksessa	Työllistettynä	-Kokeilussa	-Vuorotteluvapaasijaiset	-Kuntouttava työtoiminta	-Omaehtoinen opiskelu
2018 Elokuu	31,1	7 233	3 268	482	21	664	475	124	335	1 167
2018 Heinäkuu	24,1	9 235	2 930	468	14	673	488	123	344	820
2018 Kesäkuu	27,2	8 659	3 231	521	14	692	672	144	385	803
2018 Toukokuu	36,8	6 686	3 896	581	26	679	772	120	450	1 268
2018 Huhtikuu	36,7	6 926	4 007	638	26	678	778	112	471	1 304
2018 Maaliskuu	36,6	7 020	4 047	640	20	667	815	94	514	1 297
2018 Helmikuu	35,5	7 198	3 966	618	21	648	831	89	489	1 270
2018 Tammikuu	34	7 516	3 876	619	34	639	785	101	446	1 252
2017 Joulukuu	31,8	7 873	3 670	657	13	682	699	96	352	1 171
2017 Marraskuu	37,6	6 894	4 153	687	67	724	885	108	436	1 246
2017 Lokakuu	36,3	7 003	3 998	656	39	732	817	114	406	1 234
2017 Syyskuu	34,6	7 271	3 842	607	59	741	714	130	383	1 208
2017 Elokuu	29,5	8 139	3 409	582	28	738	605	160	310	986
Vuosi muutos	1,6	-906	-141	-100	-7	-74	-130	-36	25	181



Alle 25-v. pitkäaikaistyöttömät ja työttömyyden vuosimuutos (%) kuukauden lopussa Uudellamaalla (Lähde: TEM/Työnvälitystilasto 1207.)





25-29-vuotiaat työttömät työnhakijat



25-29-v. työttömät työnhakijat kuukauden lopussa Uudenmaan alueen kunnissa sekä vuosimuutos (%) (Lähde: TEM/Työnvälitystilasto 1207.)

Alue	2017 elokuu	2018 heinäkuu	2018 elokuu	Vuosimuutos (%)
KOKO MAA	30 364	32 327	26 128	-14,0 %
UUSIMAA	8 634	9 495	7 873	-8,8 %
Helsingin seutukunta	2017 elokuu	2018 heinäkuu	2018 elokuu	Vuosimuutos (%)
ESPOO	1 287	1 460	1 181	-8,2 %
HELSINKI	4 235	4 574	3 800	-10,3 %
HYVINKÄÄ	254	262	215	-15,4 %
JÄRVENPÄÄ	234	262	219	-6,4 %
KARKKILA	34	33	32	-5,9 %
KAUNIAINEN	24	22	21	-12,5 %
KERAVA	185	261	215	16,2 %
KIRKKONUMMI	148	177	162	9,5 %
LOHJA	183	179	140	-23,5 %
MÄNTSÄLÄ	53	53	41	-22,6 %
NURMIJÄRVI	103	122	103	0,0 %
PORNAINEN	-70,0 %
SIPOO	34	40	35	2,9 %
SIUNTIO	13	11	12	-7,7 %
TUUSULA	104	101	75	-27,9 %
VANTAA	1 174	1 348	1 114	-5,1 %
VIHTI	88	101	80	-9,1 %

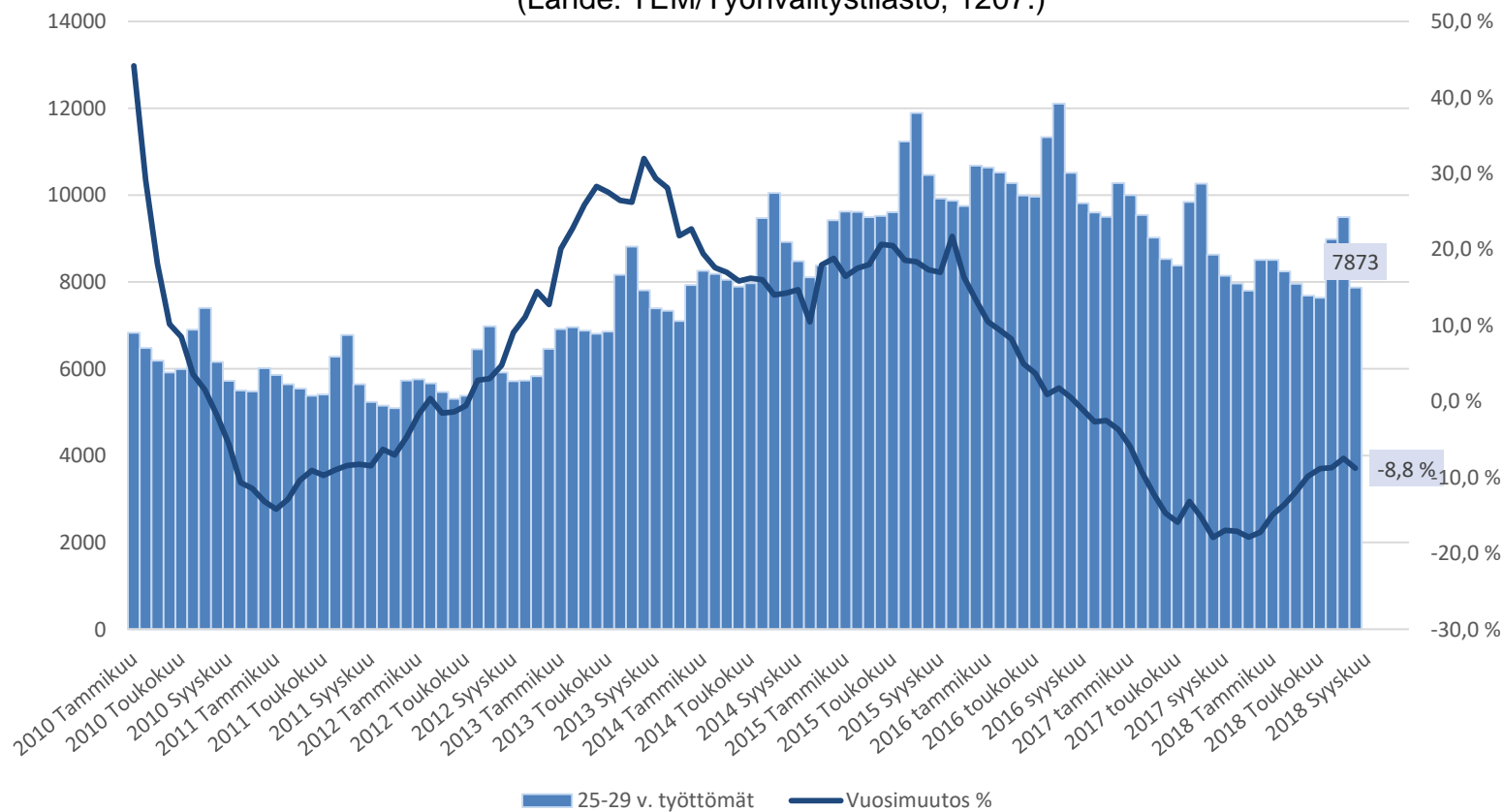
Raaseporin seutukunta	2017 elokuu	2018 heinäkuu	2018 elokuu	Vuosimuutos (%)
HANKO	31	29	24	-22,6 %
INKOO	14	21	17	21,4 %
RAASEPORI	124	124	99	-20,2 %
Porvoon seutukunta	2017 elokuu	2018 heinäkuu	2018 elokuu	Vuosimuutos (%)
ASKOLA	13	15	15	15,4 %
MYRSKYLÄ	9	6	6	-33,3 %
PORVOO	203	220	200	-1,5 %
PUKKILA	-80,0 %
Loviisan seutukunta	2017 elokuu	2018 heinäkuu	2018 elokuu	Vuosimuutos (%)
LAPINJÄRVI	..	5	..	-62,5 %
LOVIISA	64	63	60	-6,3 %
Muut alueet	2017 elokuu	2018 heinäkuu	2018 elokuu	Vuosimuutos (%)
PK-seudun kunnat	6 720	7 404	6 116	-9,0 %

.. = tietoa ei ole saatu, se on liian epävarma esitettäväksi tai se on salassapitosäännön alainen



25-29 -vuotiaat työttömät työnhakijat Uudellamaalla ja työttömyyden vuosimuutos (%)

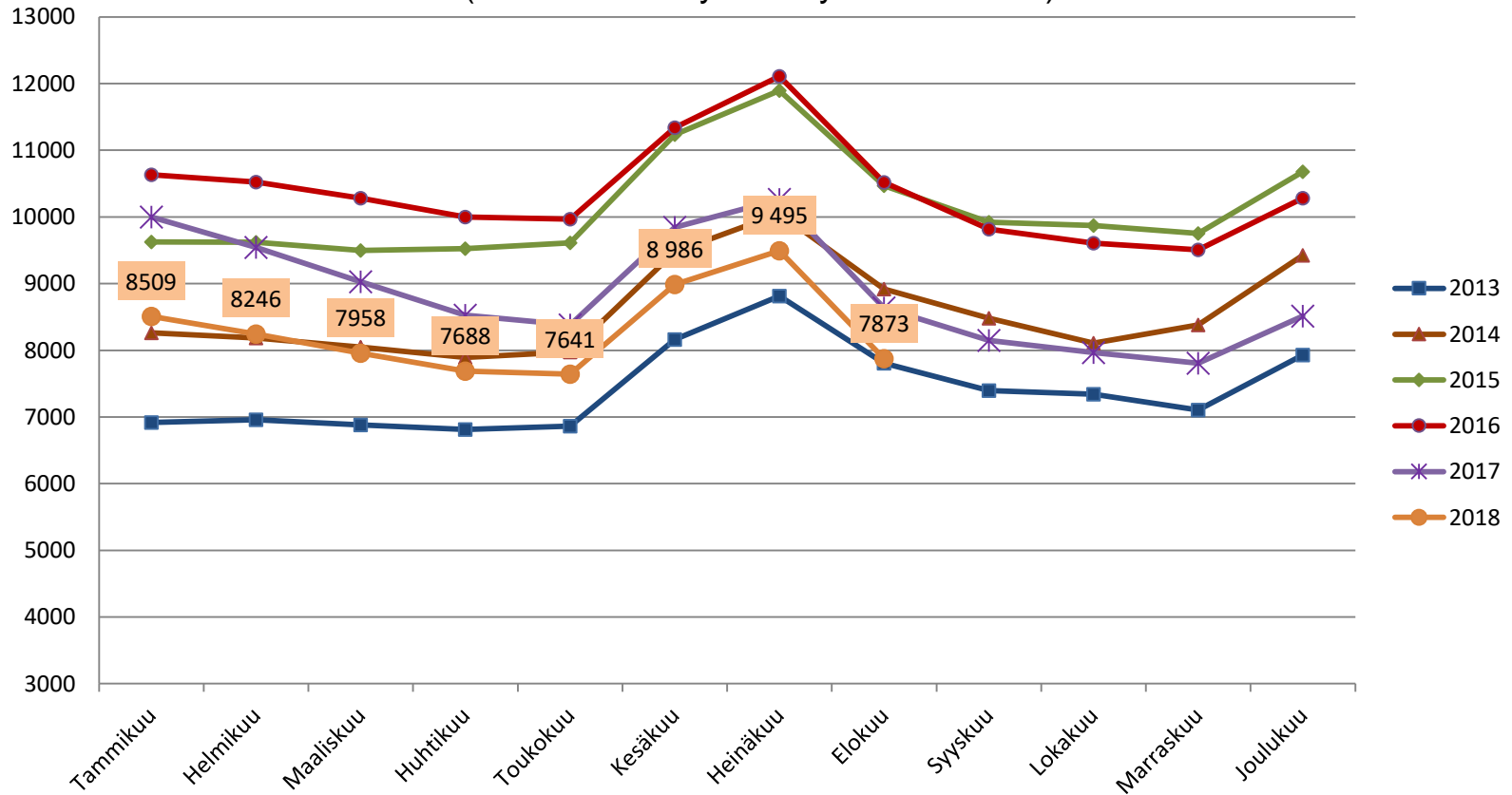
(Lähde: TEM/Työnvälitystilasto, 1207.)





25-29-v. työttömät työnhakijat kuukauden lopussa Uudellamaalla v. 2012-2017

(Lähde: TEM/Työnvälitystilasto 1207.)

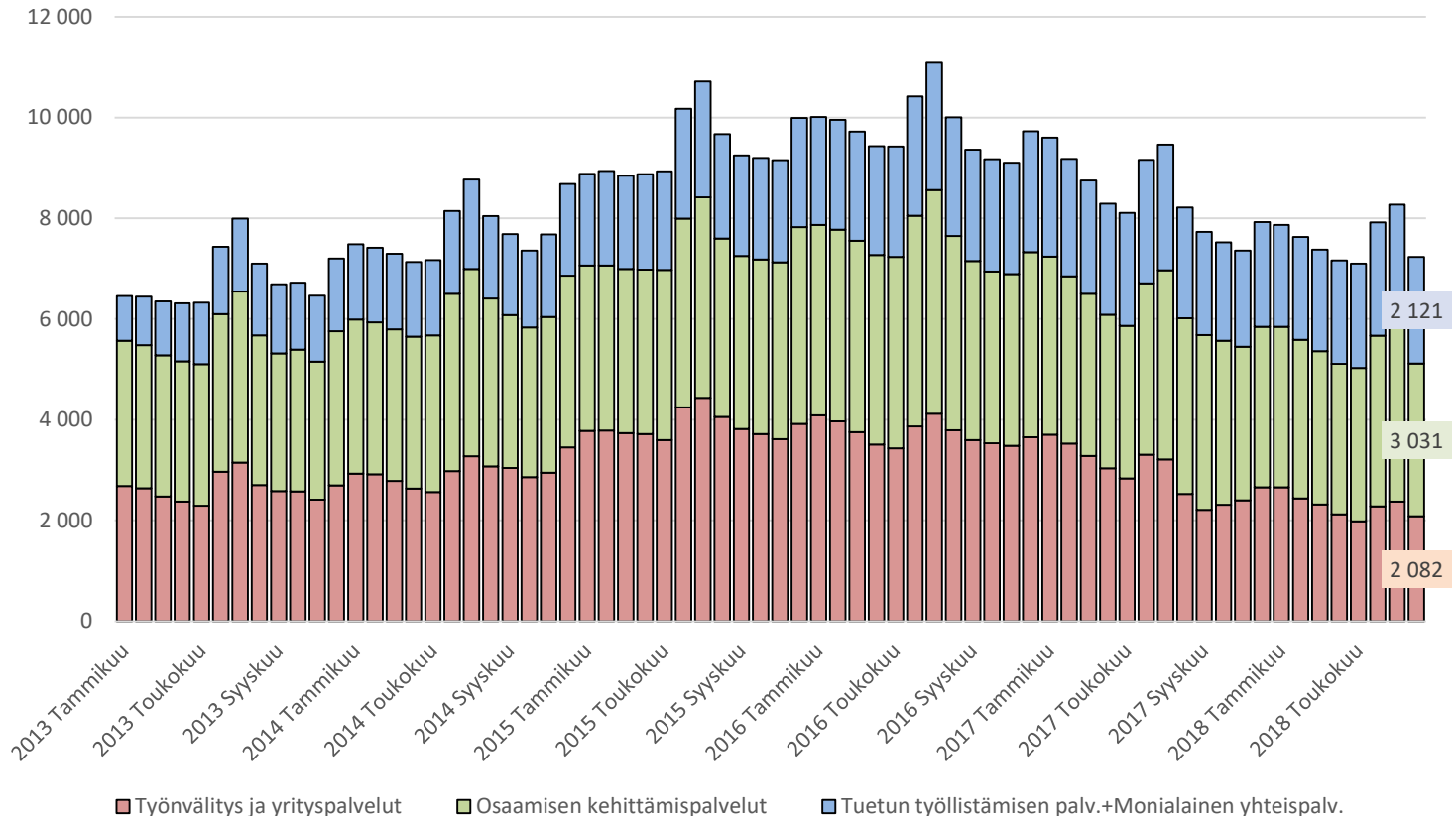




Alle 25-v. työttömät työnhakijat TE-toimiston palvelulinjan mukaan kuukauden lopussa Uudellamaalla

v. 2013-2017

(Lähde: TEM/Työnvälitystilasto 1215.)





25-29-vuotiaiden työnhakijoiden aktiivointiaste (%) kuukauden lopussa Uudenmaan alueen kunnissa (Lähde: TEM/Työväilytilasto 1355.)

YHTEENSÄ	2017 elokuu	2018 elokuu	Vuosi- muutos, %-yksikköä
KOKO MAA	38,4	42,1	3,7
UUSIMAA	37,1	39,9	2,8
Helsingin seutukunta	2017 elokuu	2018 elokuu	Vuosi- muutos, %-yksikköä
ESPOO	39,4	43,2	3,8
HELSINKI	35,3	38,3	3
HYVINKÄÄ	40	46	6
JÄRVENPÄÄ	34,6	33	-1,6
KARKKILA	44,3	50,8	6,5
KAUNIAINEN	35,1	25	-10,1
KERAVA	41,1	35,8	-5,3
KIRKKONUMMI	33,6	37	3,4
LOHJA	41,3	45,7	4,4
MÄNTSÄLÄ	36,9	51,8	14,9
NURMIJÄRVI	34,8	39,1	4,3
PORNAINEN	41,2	66,7	25,5
SIPOO	41,4	36,4	-5
SIUNTIO	18,8	25	6,2
TUUSULA	29,3	36,4	7,1
VANTAA	40,8	41,8	1
VIHTI	42,5	44,4	1,9

Raaseporin seutukunta	2017 elokuu	2018 elokuu	Vuosi- muutos, %-yksikköä
HANKO	41,5	45,5	4
INKOO	39,1	22,7	-16,4
RAASEPORI	37,4	44,1	6,7
Porvoon seutukunta	2017 elokuu	2018 elokuu	Vuosi- muutos, %-yksikköä
ASKOLA	23,5	16,7	-6,8
MYRSKYLÄ	30,8	25	-5,8
PORVOO	33,2	38,5	5,3
PUKKILA	50	75	25
Loviisan seutukunta	2017 elokuu	2018 elokuu	Vuosi- muutos, %-yksikköä
LAPINJÄRVI	42,9	40	-2,9
LOVIISA	25,6	27,7	2,1

Aktiivointiaste = palveluissa yhteensä laskentapäivänä olleiden osuus palveluissa yhteensä laskentapäivänä olleiden ja työttömien työnhakijoiden summasta.



Palveluissa olevat 25-29-vuotiaat työnhakijat Uudellamaalla kuukauden lopussa (Lähde: TEM/Työnvälitystilasto 4250.)

25-29-v	Aktivointiaste	Työttömiä työnhakijoita	Palveluissa yhteensä	Työvoimakoulutuksessa	-Valmennuksessa	Työllistettynä	-Kokeilussa	-Vuorotteluvapaasijaiset	-Kuntouttava työtoiminta	-Omaehtoinen opiskelu
2018 Elokuu	39,9	7 873	5 229	994	29	780	375	130	361	2 560
2018 Heinäkuu	32,6	9 495	4 583	946	11	793	372	106	318	2 037
2018 Kesäkuu	35,1	8 986	4 860	1 002	15	820	466	120	344	2 093
2018 Toukokuu	42,2	7 641	5 580	1 116	27	828	490	110	429	2 580
2018 Huhtikuu	42,7	7 688	5 719	1 164	19	832	518	99	425	2 662
2018 Maaliskuu	42,2	7 958	5 807	1 191	25	842	518	81	430	2 720
2018 Helmikuu	40,5	8 246	5 613	1 126	35	813	490	81	396	2 672
2018 Tammikuu	38,9	8 509	5 417	1 111	26	774	451	77	372	2 606
2017 Joulukuu	37,8	8 512	5 171	1 086	9	783	420	90	327	2 456
2017 Marraskuu	41,9	7 806	5 633	1 114	52	808	512	97	402	2 648
2017 Lokakuu	41,2	7 964	5 590	1 084	45	821	474	105	384	2 677
2017 Syyskuu	40	8 149	5 429	1 062	27	800	425	129	360	2 626
2017 Elokuu	37,1	8 634	5 097	1 044	19	777	385	144	328	2 400
Vuosi muutos	2,8	-761	132	-50	10	3	-10	-14	33	160



20-29-v. ilman peruskoulunjälkeistä tutkintoa olevat työttömät työnhakijat



Ilman peruskoulun jälkeistä tutkintoa olevat 20-29 vuotiaat työttömät työnhakijat Uudenmaan alueen kunnissa kuukauden lopussa

(Lähde: TEM/Työnvälitystilasto, 1207.)

Alue	2017 elokuu	2018 heinäkuu	2018 elokuu	Vuosi- muutos (%)
KOKO MAA	14 809	16 197	13 617	-8,0 %
UUSIMAA	4 803	5 440	4 523	-5,8 %
Helsingin seutukunta	2017 elokuu	2018 heinäkuu	2018 elokuu	Vuosi- muutos (%)
ESPOO	766	862	716	-6,5 %
HELSINKI	1994	2273	1881	-5,7 %
HYVINKÄÄ	143	171	125	-12,6 %
JÄRVENPÄÄ	152	157	136	-10,5 %
KARKKILA	38	25	21	-44,7 %
KAUNIAINEN	12	15	11	-8,3 %
KERAVA	122	186	164	34,4 %
KIRKKONUMMI	95	119	102	7,4 %
LOHJA	106	116	101	-4,7 %
MÄNTSÄLÄ	25	30	22	-12,0 %
NURMIJÄRVI	61	65	62	1,6 %
PORNAINEN	-85,7 %
SIPOO	23	37	36	56,5 %
SIUNTIO	8	5	5	-37,5 %
TUUSULA	69	57	48	-30,4 %
VANTAA	731	893	732	0,1 %
VIHTI	69	70	53	-23,2 %

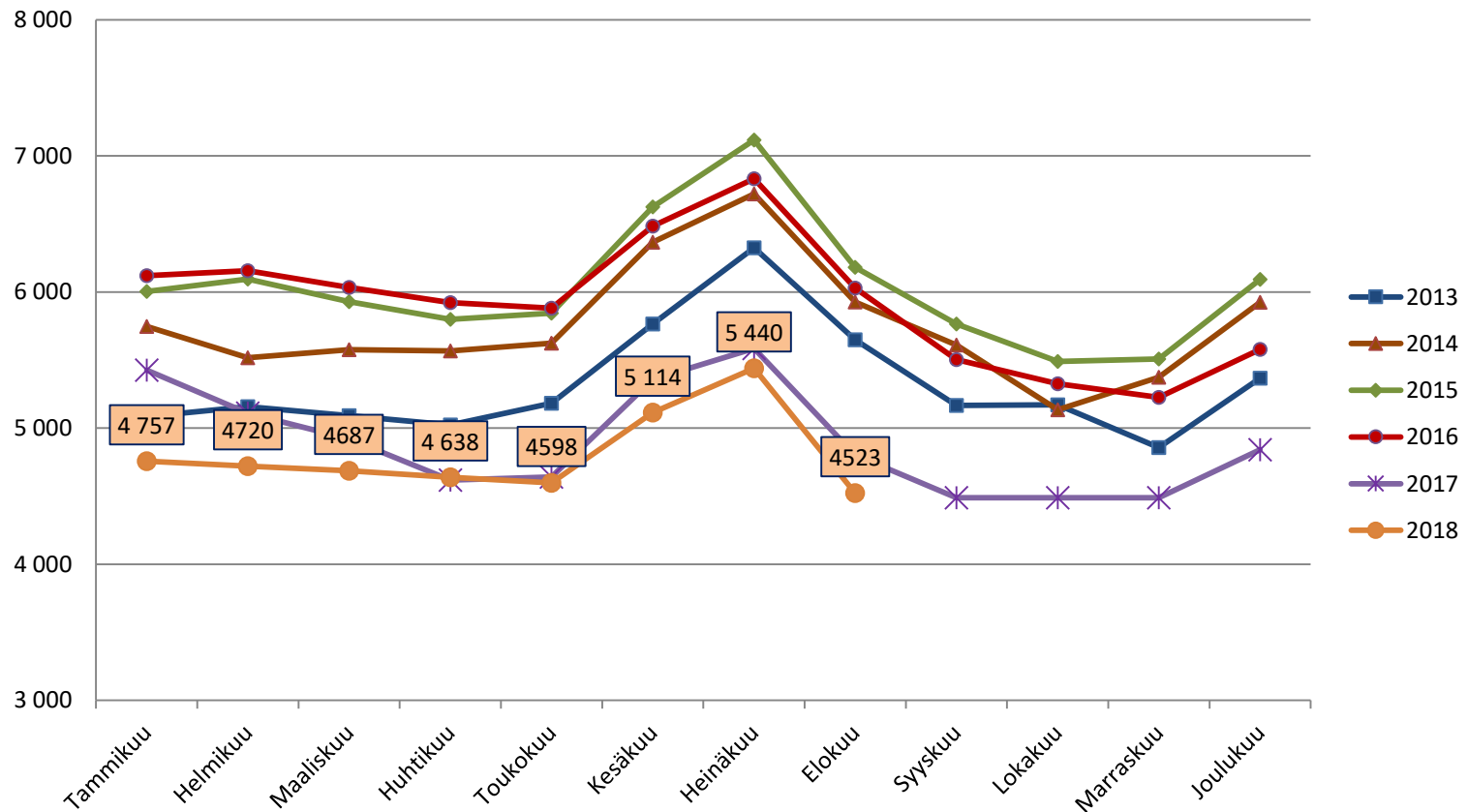
Raaseporin seutukunta	2017 elokuu	2018 heinäkuu	2018 elokuu	Vuosi- muutos (%)
HANKO	20	17	14	-30,0 %
INKOO	12	11	9	-25,0 %
RAASEPORI	98	75	62	-36,7 %
Porvoon seutukunta	2017 elokuu	2018 heinäkuu	2018 elokuu	Vuosi- muutos (%)
ASKOLA	5	6	7	40,0 %
MYRSKYLÄ	5	8	7	40,0 %
PORVOO	186	177	158	-15,1 %
PUKKILA	..	0	0	-100,0 %
Loviisan seutukunta	2017 elokuu	2018 heinäkuu	2018 elokuu	Vuosi- muutos (%)
LAPINJÄRVI	6	8	6	0,0 %
LOVIISA	47	55	44	-6,4 %
Muut alueet	2017 elokuu	2018 heinäkuu	2018 elokuu	Vuosi- muutos (%)
PK-seudun kunnat	3 503	4 043	3 340	-4,7 %

.. = tietoa ei ole saatu, se on liian epävarma esitettäväksi tai se on salassapitosäännön alainen



Ilman peruskoulun jälkeistä tutkintoa olevat 20-29-v. työttömät kuukauden lopussa v. 2013-2018 Uudellamaalla

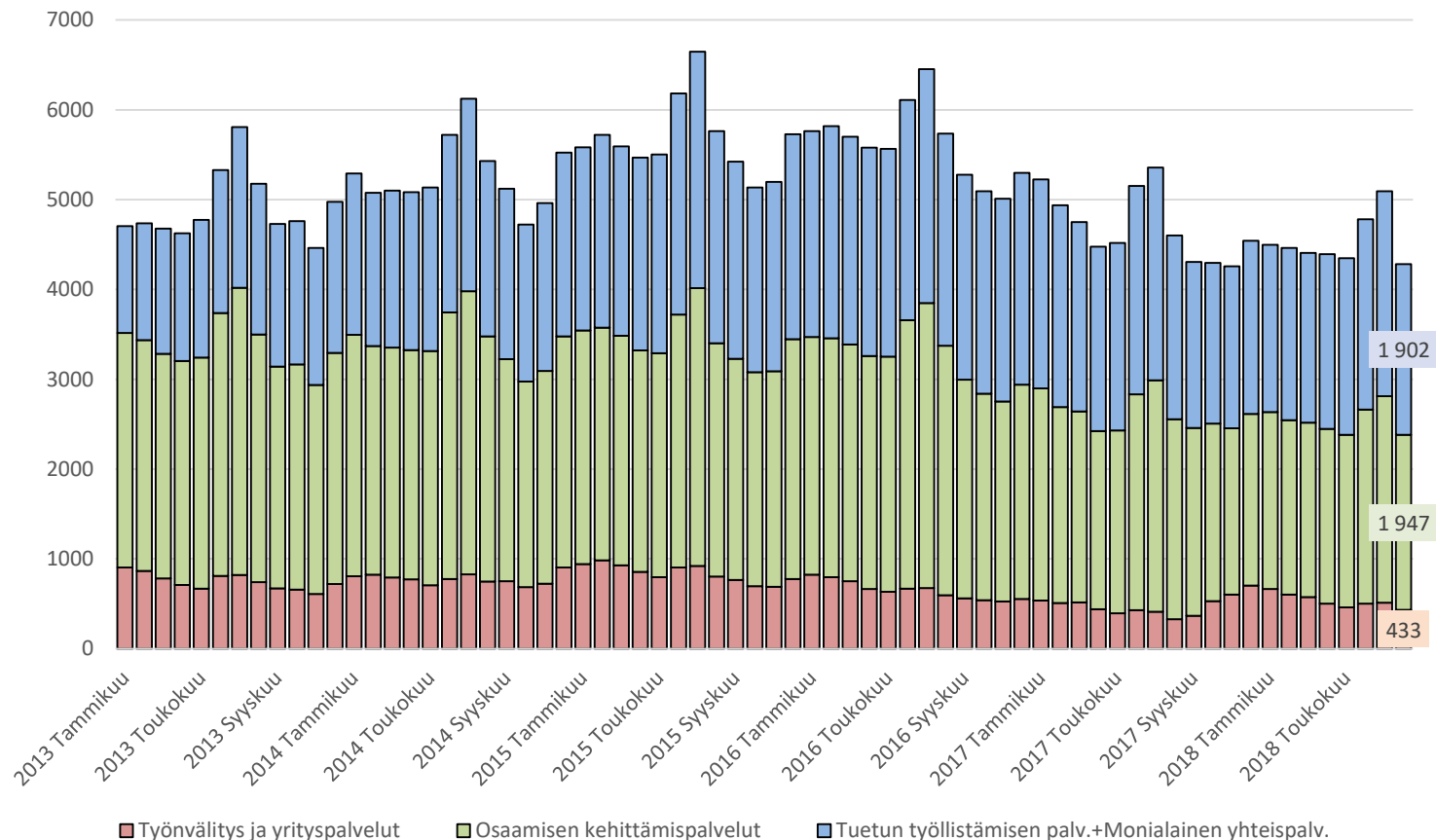
(Lähde: TEM/Työnvälitystilasto 1207.)





Ilman peruskoulun jälkeistä tutkintoa olevat 20-29-v. työttömät TE-toimiston palvelulinjan mukaan kuukauden lopussa Uudellamaalla v. 2013-2017

(Lähde: TEM/Työnvälitystilasto 1215.)





- Lisätietoa ja kuntakohtaisia tilastoja:
 - Tutkija Santtu Sundvall, Uudenmaan ELY-keskus
([tutkimus.uusimaa\(at\)ely-keskus.fi](mailto:tutkimus.uusimaa(at)ely-keskus.fi))