



Nuorisotyöttömyyden seuranta Uudenmaan ELY-keskuksen alueella, maaliskuu 2018

Uudenmaan ELY-keskus



Nuoret työttömät työnhakijat kuukauden lopussa Uudellamaalla

(Lähde: TEM/Työnvälitystilasto 1207.)

	2017 maaliskuu	2017 helmikuu	2018 maaliskuu	Vuosi- muutos 2017-2018 (%)
Alle 25-v.	8 366	7 198	7 020	-16,1 %
-Alle 20-v.	1316	1149	1077	-18,2 %
25-29-v.	9 027	8 246	7 958	-11,8 %
<i>Kaikki alle 30-v.</i>	17393	15444	14978	-13,9 %
20-29-v. ilman peruskoulun jälk. tutkintoa (NAO)	4920	4720	4687	-4,7 %



Alle 25-vuotiaat työttömät työnhakijat



Alle 25-v. työttömät työnhakijat Uudenmaan alueen kunnissa sekä vuosimuutos (%) kuukauden lopussa (Lähde: TEM/Työnvälitystilasto 1207.)

Alue	2017 maaliskuu	2017 helmikuu	2018 maaliskuu	Vuosimuutos (%)
KOKO MAA	38 587	33 366	32 222	-16,5 %
UUSIMAA	8 366	7 198	7 020	-16,1 %
Helsingin seutukunta	2017 maaliskuu	2017 helmikuu	2018 maaliskuu	Vuosimuutos (%)
ESPOO	1 236	991	989	-20,0 %
HELSINKI	3 030	2 654	2 531	-16,5 %
HYVINKÄÄ	330	309	298	-9,7 %
JÄRVENPÄÄ	267	243	248	-7,1 %
KARKKILA	62	46	40	-35,5 %
KAUNIAINEN	26	17	14	-46,2 %
KERAVA	243	272	254	4,5 %
KIRKKONUMMI	193	145	152	-21,2 %
LOHJA	322	252	260	-19,3 %
MÄNTSÄLÄ	76	55	61	-19,7 %
NURMIJÄRVI	153	138	135	-11,8 %
PORNAINEN	22	19	12	-45,5 %
SIPOO	70	72	71	1,4 %
SIUNTIO	13	10	12	-7,7 %
TUUSULA	152	122	128	-15,8 %
VANTAA	1 364	1 164	1 122	-17,7 %
VIHTI	161	133	128	-20,5 %

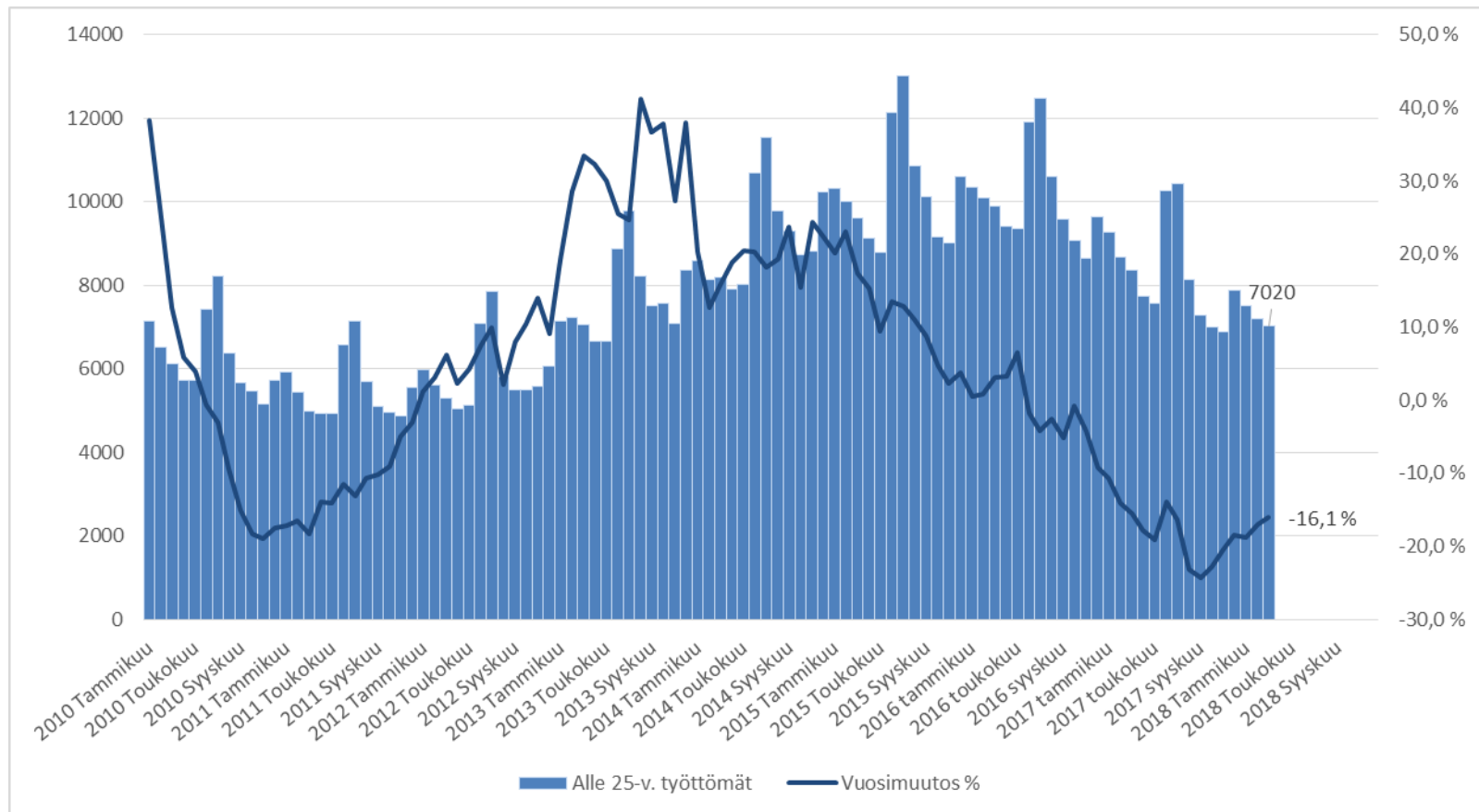
Raaseporin seutukunta	2017 maaliskuu	2017 helmikuu	2018 maaliskuu	Vuosimuutos (%)
078 HANKO	38	30	26	-31,6 %
149 INKOO	22	12	14	-36,4 %
710 RAASEPORI	154	158	148	-3,9 %
Porvoon seutukunta	2017 maaliskuu	2017 helmikuu	2018 maaliskuu	Vuosimuutos (%)
018 ASKOLA	21	13	16	-23,8 %
504 MYRSKYLÄ	9	13	10	11,1 %
638 PORVOO	324	264	281	-13,3 %
616 PUKKILA	14	11	13	-7,1 %
Loviisan seutukunta	2017 maaliskuu	2017 helmikuu	2018 maaliskuu	Vuosimuutos (%)
407 LAPINJÄRVI	8	6	10	25,0 %
434 LOVIISA	56	49	47	-16,1 %
Muut alueet	2017 maaliskuu	2017 helmikuu	2018 maaliskuu	Vuosimuutos (%)
PK-seudun kunnat	3 764	3368	3211	-14,7 %

.. = tietoa ei ole saatu, se on
liian epävarma esitettäväksi tai
se on salassapitosäännön
alainen



Alle 25 -vuotiaat työttömät työnhakijat Uudellamaalla ja työttömyyden vuosimuutos (%)

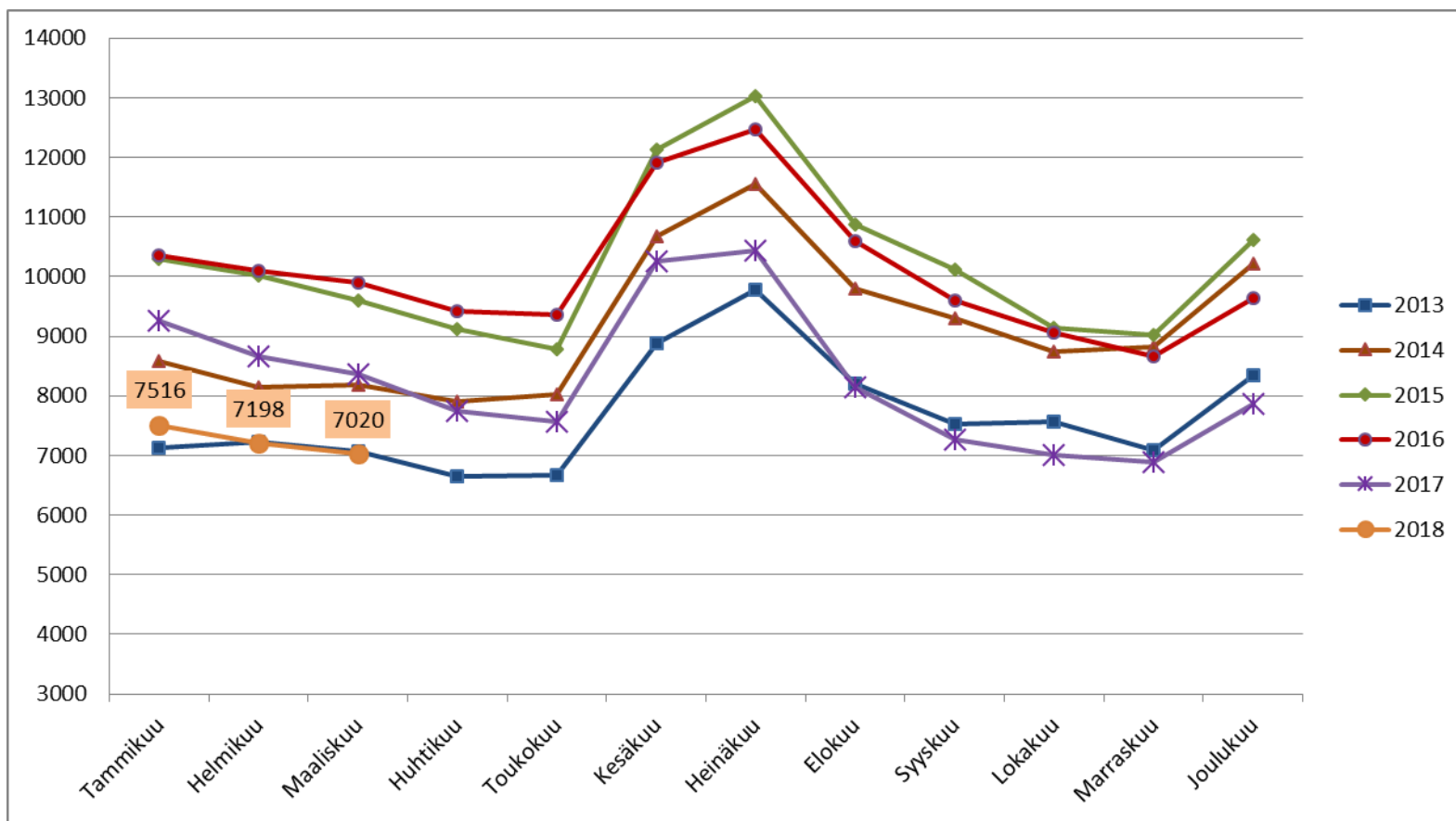
(Lähde: TEM/Työnvälitystilasto, 1207.)





Alle 25-v. työttömät työnhakijat kuukauden lopussa Uudellamaalla v. 2012-2017

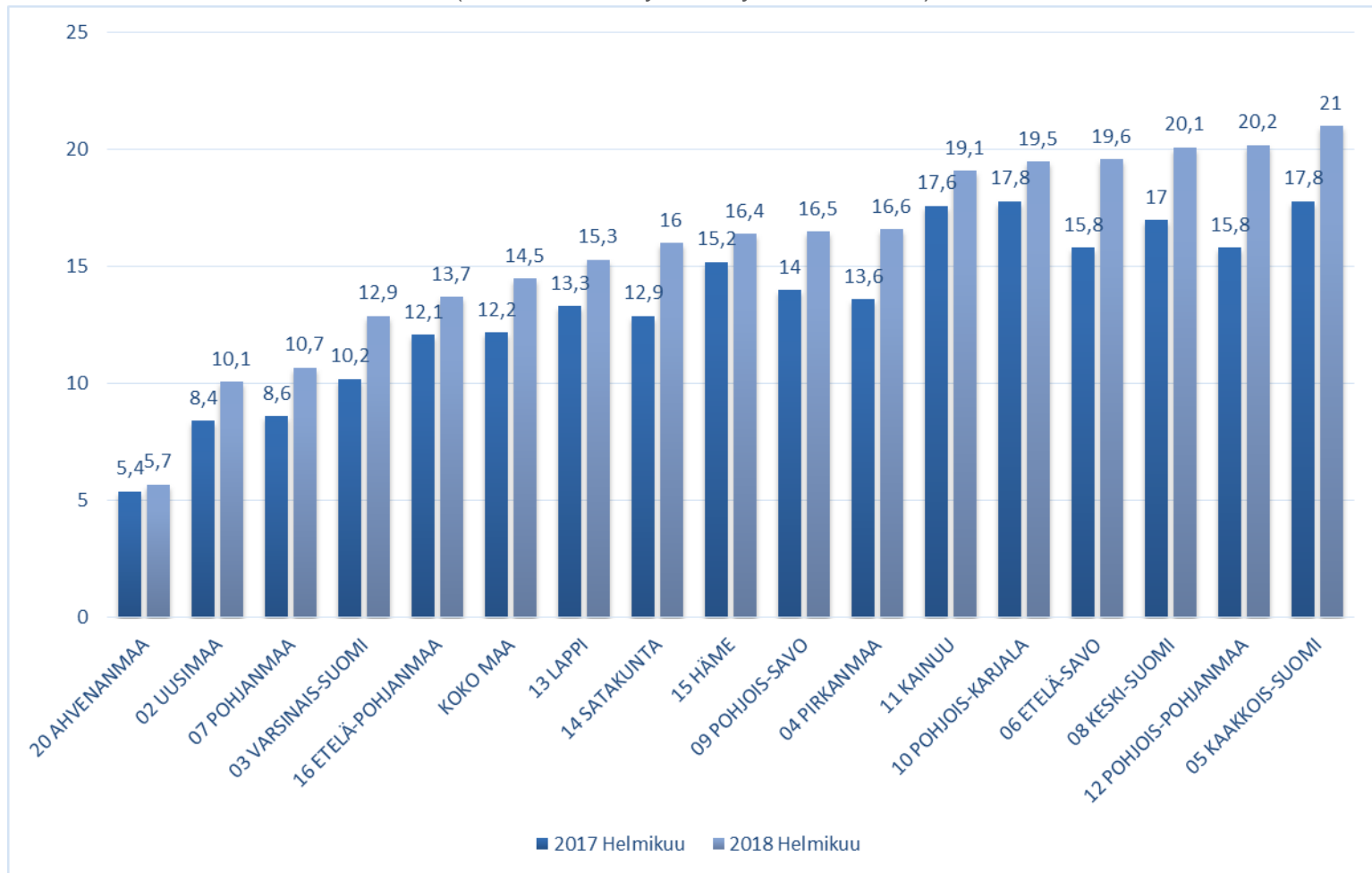
(Lähde: TEM/Työnvälitystilasto 1207.)





Alle 25-vuotiaiden työttömien työnhakijoiden osuus (%) alle 25-vuotiaasta työvoimasta ELY-alueittain

(Lähde: TEM/Työnvälitystilasto 1263.)

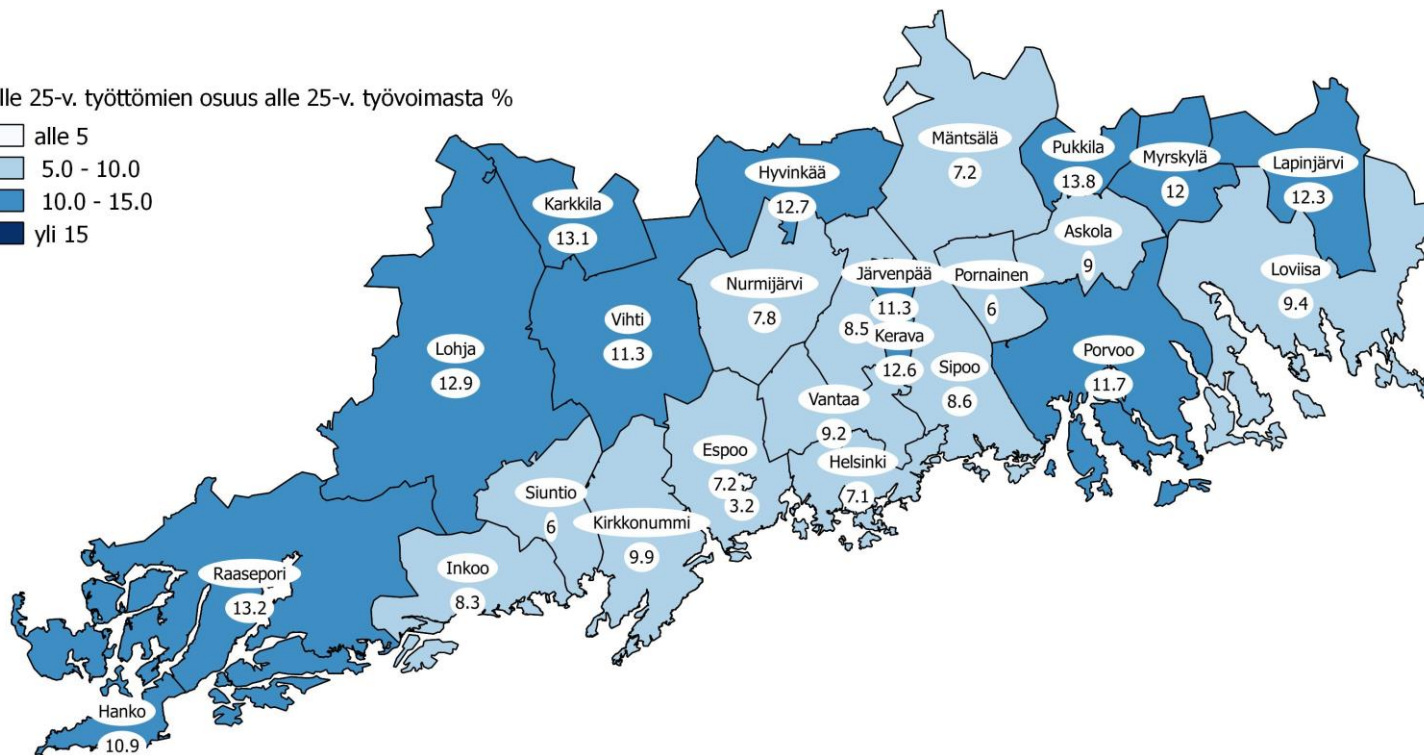
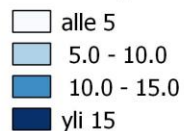




Alle 25-vuotiaiden työttömien työnhakijoiden osuus (%) alle 25-vuotiaasta työvoimasta Uudenmaan alueen kunnissa

(Lähde: TEM/Työnvälitystilasto 1263.)

Alle 25-v. työttömien osuus alle 25-v. työvoimasta %





Alle 25-v. aktivointiaste (%) kuukauden lopussa Uudenmaan alueen kunnissa (Lähde: TEM/Työnvälitystilasto 4250.)

	2017	2018	Vuosi- muutos, %-yksikköä
YHTEENSÄ	maaliskuu	maaliskuu	
KOKO MAA	32,3	33,7	1,4
UUSIMAA	33,1	36,6	3,5
Helsingin seutukunta	2017	2018	Vuosi- muutos, %-yksikköä
	maaliskuu	maaliskuu	
ESPOO	34	39	5
HELSINKI	33,9	37	3,1
HYVINKÄÄ	35,2	37,9	2,7
JÄRVENPÄÄ	34,4	37,1	2,7
KARKKILA	32,6	41,2	8,6
KAUNIAINEN	46,9	61,1	14,2
KERAVA	25,2	27,8	2,6
KIRKKONUMMI	28,3	31,5	3,2
LOHJA	27,8	31,2	3,4
MÄNTSÄLÄ	33,9	44	10,1
NURMIJÄRVI	32	31,8	-0,2
PORNAINEN	21,4	33,3	11,9
SIPOO	30	36	6
SIUNTIO	64,9	45,5	-19,4
TUUSULA	22,1	27,7	5,6
VANTAA	33,4	39,1	5,7
VIHTI	24,1	31,2	7,1

Raaseporin seutukunta	2017	2018	Vuosi- muutos, %-yksikköä
	maaliskuu	maaliskuu	
HANKO	52,5	48	-4,5
INKOO	50	46,2	-3,8
RAASEPORI	32,8	22,1	-10,7
Porvoon seutukunta	2017	2018	Vuosi- muutos, %-yksikköä
	maaliskuu	maaliskuu	
ASKOLA	27,6	36	8,4
MYRSKYLÄ	10	23,1	13,1
PORVOO	33,7	33,4	-0,3
PUKKILA	12,5	18,8	6,3
Loviisan seutukunta	2017	2018	Vuosi- muutos, %-yksikköä
	maaliskuu	maaliskuu	
LAPINJÄRVI	52,9	41,2	-11,7
LOVIISA	35,6	39,7	4,1



Palveluissa olevat alle 25-vuotiaat työnhakijat Uudellamaalla kuukauden lopussa

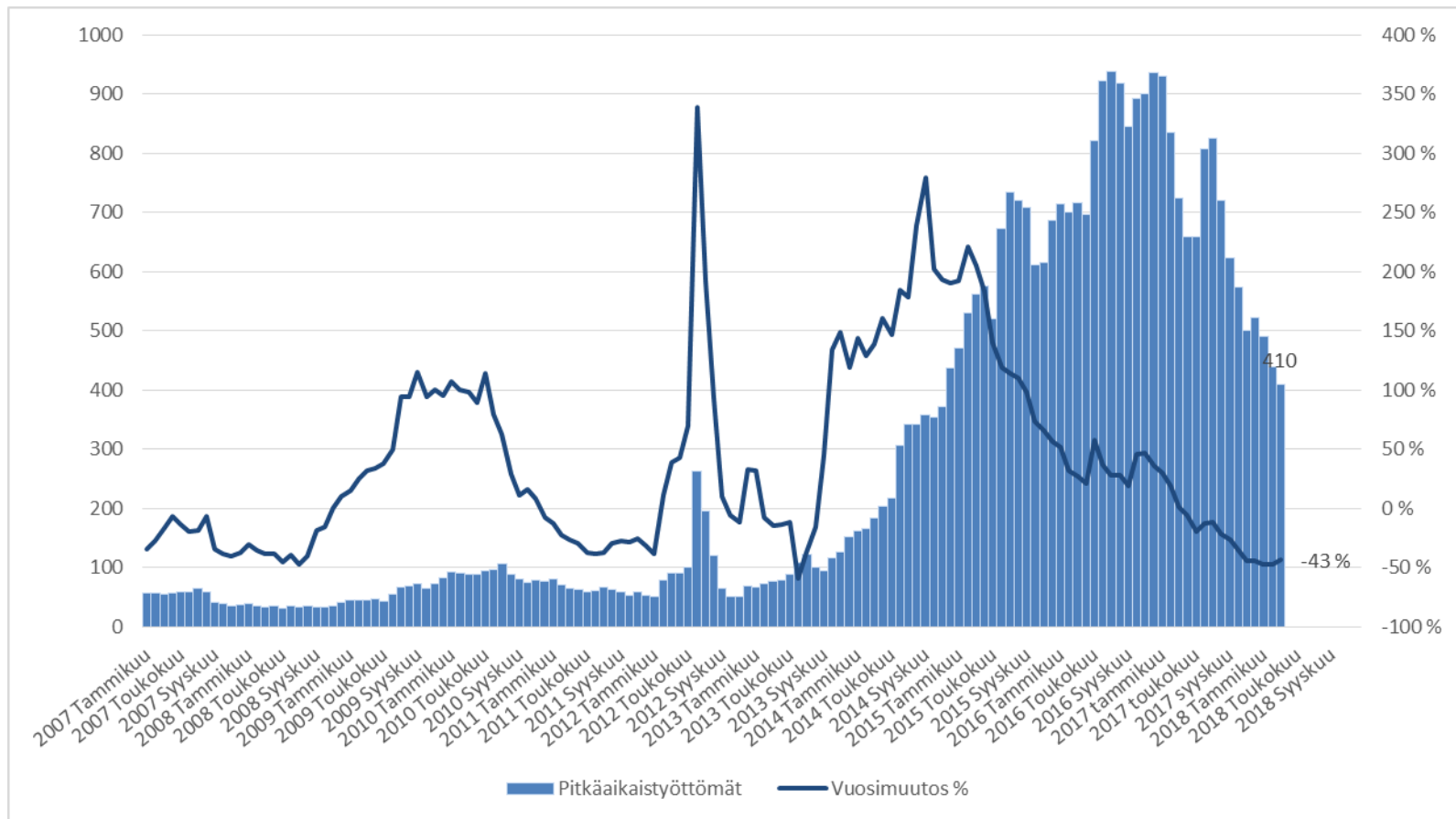
(Lähde: TEM/Työnvälitystilasto 4250.)

Nuoret työnhakijat	Aktivointiaste	Työttömiä työnhakijoita	Palveluissa yhteensä	Työvoima-koulutuksessa	-Valmennuksessa	Työllistettynä	-Kokeilussa	-Vuorottelu-vapaasijaiset	-Kuntouttava työtoiminta	-Omaehtoinen opiskelu
2018 Maaliskuu	36,6	7 020	4 047	640	20	667	815	94	514	1 297
2018 maaliskuu	35,5	7 198	3 966	618	21	648	831	89	489	1 270
2018 helmikuu	34	7 516	3 876	619	34	639	785	101	446	1 252
2017 Joulukuu	31,8	7 873	3 670	657	13	682	699	96	352	1 171
2017 Marraskuu	37,6	6 894	4 153	687	67	724	885	108	436	1 246
2017 Lokakuu	36,3	7 003	3 998	656	39	732	817	114	406	1 234
2017 Syyskuu	34,6	7 271	3 842	607	59	741	714	130	383	1 208
2017 Elokuu	29,5	8 139	3 409	582	28	738	605	160	310	986
2017 Heinäkuu	21,7	10 433	2 896	605	19	720	567	153	297	535
2017 Kesäkuu	24,4	10 259	3 309	648	21	729	815	169	379	548
2017 Toukokuu	35,4	7 573	4 148	776	19	739	884	146	490	1 094
2017 Huhtikuu	35,4	7 742	4 244	805	39	737	962	118	478	1 105
2017 Maaliskuu	33,1	8 366	4 146	772	34	718	966	98	502	1 056
Vuosi muutos	3,5	-1346	-99	-132	-14	-51	-151	-4	12	241

*Muut palvelut: vuorotteluvapaasijaiset, omaehtoinen opiskelu ja kuntouttava työtoiminta



Alle 25-v. pitkäaikaistyöttömät ja työttömyyden vuosimuutos (%) kuukauden lopussa Uudellamaalla (Lähde: TEM/Työnvälitystilasto 1207.)





25-29-vuotiaat työttömät työnhakijat



25-29-v. työttömät työnhakijat kuukauden lopussa Uudenmaan alueen kunnissa sekä vuosimuutos (%)

(Lähde: TEM/Työväilytilasto 1207.)

Alue	2017 maaliskuu	2017 helmikuu	2018 maaliskuu	Vuosimuutos (%)
KOKO MAA	33 543	29 709	28 263	-15,7 %
UUSIMAA	9 027	8 246	7 958	-11,8 %
Helsingin seutukunta	2017 maaliskuu	2017 helmikuu	2018 maaliskuu	Vuosimuutos (%)
ESPOO	1 289	1 266	1 249	-3,1 %
HELSINKI	4 282	3 809	3 590	-16,2 %
HYVINKÄÄ	295	227	223	-24,4 %
JÄRVENPÄÄ	244	218	218	-10,7 %
KARKKILA	33	33	32	-3,0 %
KAUNIAINEN	21	15	14	-33,3 %
KERAVA	222	203	198	-10,8 %
KIRKKONUMMI	150	162	167	11,3 %
LOHJA	213	179	172	-19,2 %
MÄNTSÄLÄ	54	53	44	-18,5 %
NURMIJÄRVI	111	114	101	-9,0 %
PORNAINEN	6	6	5	-16,7 %
SIPOO	42	41	45	7,1 %
SIUNTIO	16	14	12	-25,0 %
TUUSULA	132	109	98	-25,8 %
VANTAA	1 365	1 222	1 214	-11,1 %
VIHTI	98	91	89	-9,2 %

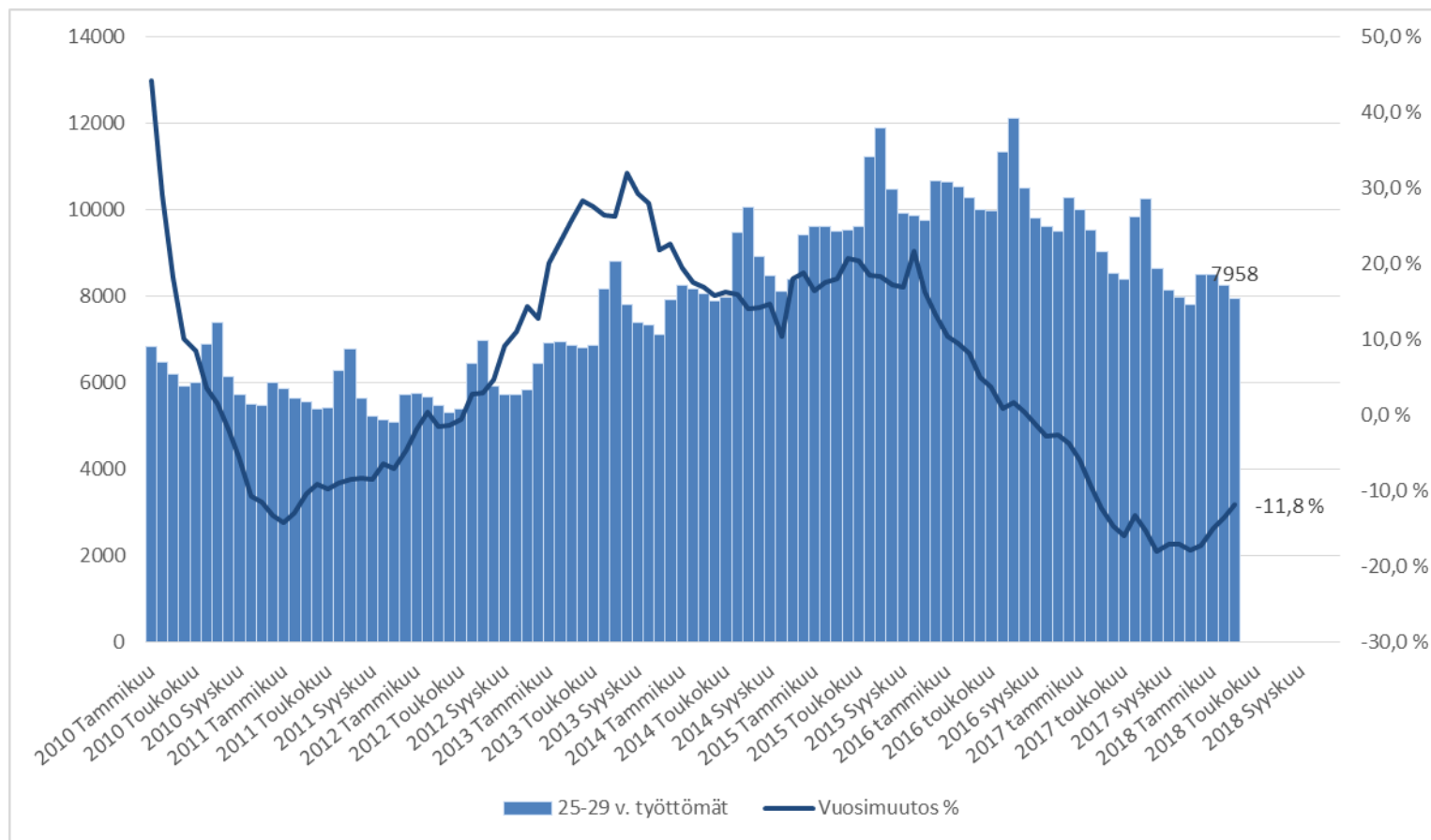
Raaseporin seutukunta	2017 maaliskuu	2017 helmikuu	2018 maaliskuu	Vuosimuutos (%)
HANKO	33	24	21	-36,4 %
INKOO	13	15	14	7,7 %
RAASEPORI	113	130	132	16,8 %
Porvoon seutukunta	2017 maaliskuu	2017 helmikuu	2018 maaliskuu	Vuosimuutos (%)
ASKOLA	16	19	16	0,0 %
MYRSKYLÄ	7	10	11	57,1 %
PORVOO	195	193	204	4,6 %
PUKKILA	3	8	6	100,0 %
Loviisan seutukunta	2017 maaliskuu	2017 helmikuu	2018 maaliskuu	Vuosimuutos (%)
LAPINJÄRVI	7	5	6	-14,3 %
LOVIISA	67	80	77	14,9 %
Muut alueet	2017 maaliskuu	2017 helmikuu	2018 maaliskuu	Vuosimuutos (%)
PK-seudun kunnat	6 957	6 312	6 067	-12,8 %

.. = tietoa ei ole saatu, se on liian epävarma esitettäväksi tai se on salassapitosäännön alainen



25-29 -vuotiaat työttömät työnhakijat Uudellamaalla ja työttömyyden vuosimuutos (%)

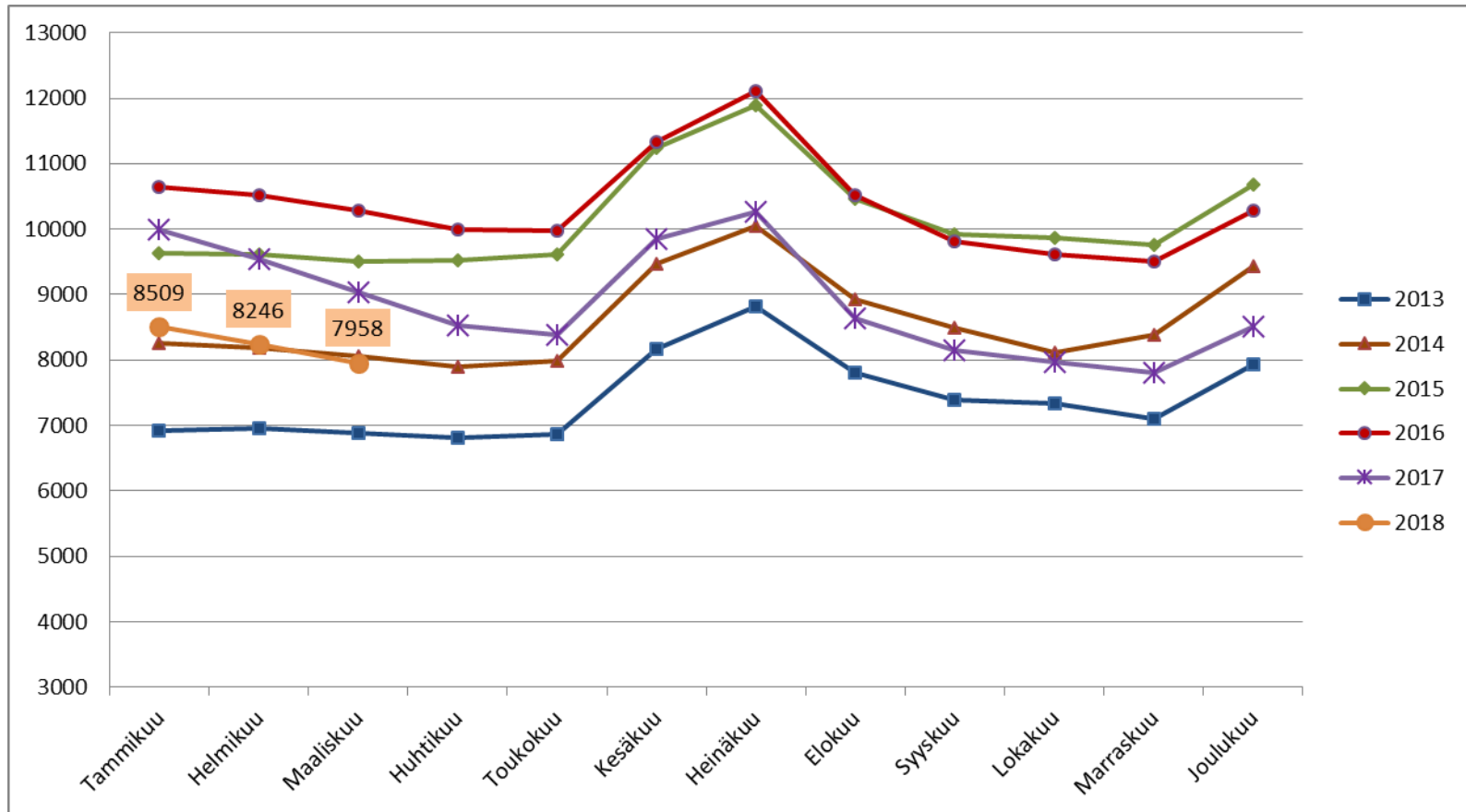
(Lähde: TEM/Työnvälitystilasto, 1207.)





25-29-v. työttömät työnhakijat kuukauden lopussa Uudellamaalla v. 2012-2017

(Lähde: TEM/Työnvälitystilasto 1207.)





25-29-vuotiaiden työttömien työnhakijoiden aktivointiaste (%) kuukauden lopussa Uudenmaan alueen kunnissa (Lähde: TEM/Työnvälitystilasto 1355.)

Alue	2017 maaliskuu	2018 maaliskuu	Vuosi- muutos, %-yksikköä
KOKO MAA	38,5	42,8	4,3
02 UUSIMAA	38	42,2	4,2
<u>Helsingin seutukunta</u>	<u>2017 maaliskuu</u>	<u>2018 maaliskuu</u>	<u>Vuosi- muutos, %-yksikköä</u>
049 ESPOO	40,8	43,9	3,1
091 HELSINKI	37,2	42,8	5,6
106 HYVINKÄÄ	40,9	47,4	6,5
186 JÄRVENPÄÄ	34,4	38,2	3,8
224 KARKKILA	47,6	51,5	3,9
235 KAUNIAINEN	41,7	48,1	6,4
245 KERAVA	35,5	42,1	6,6
257 KIRKKONUMMI	37,5	35,8	-1,7
444 LOHJA	33,9	44,2	10,3
505 MÄNTSÄLÄ	36,5	53,2	16,7
543 NURMIJÄRVI	33,1	37,3	4,2
611 PORNAINEN	50	61,5	11,5
753 SIPOO	33,3	41,6	8,3
755 SIUNTIO	23,8	29,4	5,6
858 TUUSULA	28,3	36,4	8,1
092 VANTAA	39,9	41,3	1,4
927 VIHTI	37,6	42,6	5

<u>Raaseporin seutukunta</u>	<u>2017 maaliskuu</u>	<u>2018 maaliskuu</u>	<u>Vuosi- muutos, %-yksikköä</u>
078 HANKO	49,2	54,3	5,1
149 INKOO	43,5	33,3	-10,2
710 RAASEPORI	42,1	35	-7,1
<u>Porvoon seutukunta</u>	<u>2017 maaliskuu</u>	<u>2018 maaliskuu</u>	<u>Vuosi- muutos, %-yksikköä</u>
018 ASKOLA	23,8	5,9	-17,9
504 MYRSKYLÄ	46,2	31,3	-14,9
638 PORVOO	35,4	36,3	0,9
616 PUKKILA	57,1	25	-32,1
<u>Loviisan seutukunta</u>	<u>2017 maaliskuu</u>	<u>2018 maaliskuu</u>	<u>Vuosi- muutos, %-yksikköä</u>
407 LAPINJÄRVI	41,7	40	-1,7
434 LOVIISA	28,7	28,7	0

.. = tietoa ei ole saatu,
se on liian epävarma
esitettäväksi tai se on
salassapitosäännön
alainen



Palveluissa olevat 25-29-vuotiaat työnhakijat Uudellamaalla kuukauden lopussa (Lähde: TEM/Työnvälitystilasto 4250.)

Nuoret työnhakijat	Aktivointiaste	Työttömiä työnhakijoita	Palveluissa yhteensä	Työvoima-koulutuksessa	-Valmennuksessa	Työllistettynä	-Kokeilussa	-Vuorottelu-vapaasijaiset	-Kuntouttava työtoiminta	-Omaehtoinen opiskelu
2018 Maaliskuu	42,2	7 958	5 807	1 191	25	842	518	81	430	2 720
2018 maaliskuu	40,5	8 246	5 613	1 126	35	813	490	81	396	2 672
2018 helmikuu	38,9	8 509	5 417	1 111	26	774	451	77	372	2 606
2017 Joulukuu	37,8	8 512	5 171	1 086	9	783	420	90	327	2 456
2017 Marraskuu	41,9	7 806	5 633	1 114	52	808	512	97	402	2 648
2017 Lokakuu	41,2	7 964	5 590	1 084	45	821	474	105	384	2 677
2017 Syyskuu	40	8 149	5 429	1 062	27	800	425	129	360	2 626
2017 Elokuu	37,1	8 634	5 097	1 044	19	777	385	144	328	2 400
2017 Heinäkuu	30,4	10 264	4 482	1 001	15	769	363	136	283	1 915
2017 Kesäkuu	32,5	9 846	4 735	1 080	13	794	421	131	306	1 990
2017 Toukokuu	39,5	8 383	5 463	1 269	25	793	448	124	349	2 455
2017 Huhtikuu	39,6	8 528	5 585	1 300	20	766	490	106	342	2 561
2017 Maaliskuu	38	9 027	5 533	1 283	20	748	479	91	368	2 544
Vuosimuutos	4,2	-1069	274	-92	5	94	39	-10	62	176



20-29-v. ilman peruskoulunjälkeistä tutkintoa olevat työttömät työnhakijat



Ilman peruskoulun jälkeistä tutkintoa olevat 20-29 vuotiaat työttömät työnhakijat Uudenmaan alueen kunnissa kuukauden lopussa

(Lähde: TEM/Työvälistilasto, 1207.)

Alue	2017	2017	2018	Vuosi- muutos (%)
	maaliskuu	helmikuu	maaliskuu	
Koko maa	15 345	14 469	14 252	-7,1 %
Uusimaa	4 920	4 720	4 687	-4,7 %
Helsingin seutukunta	2017	2017	2018	Vuosi- muutos (%)
	maaliskuu	helmikuu	maaliskuu	
ESPOO	705	719	722	2,4 %
HELSINKI	2014	1932	1888	-6,3 %
HYVINKÄÄ	157	141	147	-6,4 %
JÄRVENPÄÄ	136	153	153	12,5 %
KARKKILA	20	24	24	20,0 %
KAUNIAINEN	4	5	4	0,0 %
KERAVA	133	148	142	6,8 %
KIRKKONUMMI	100	99	112	12,0 %
LOHJA	142	115	117	-17,6 %
MÄNTSÄLÄ	37	23	22	-40,5 %
NURMIJÄRVI	65	71	68	4,6 %
PORNAINEN	11	4	3	-72,7 %
SIPOO	17	29	29	70,6 %
SIUNTIO	12	8	8	-33,3 %
TUUSULA	73	67	62	-15,1 %
VANTAA	878	792	798	-9,1 %
VIHTI	71	59	58	-18,3 %

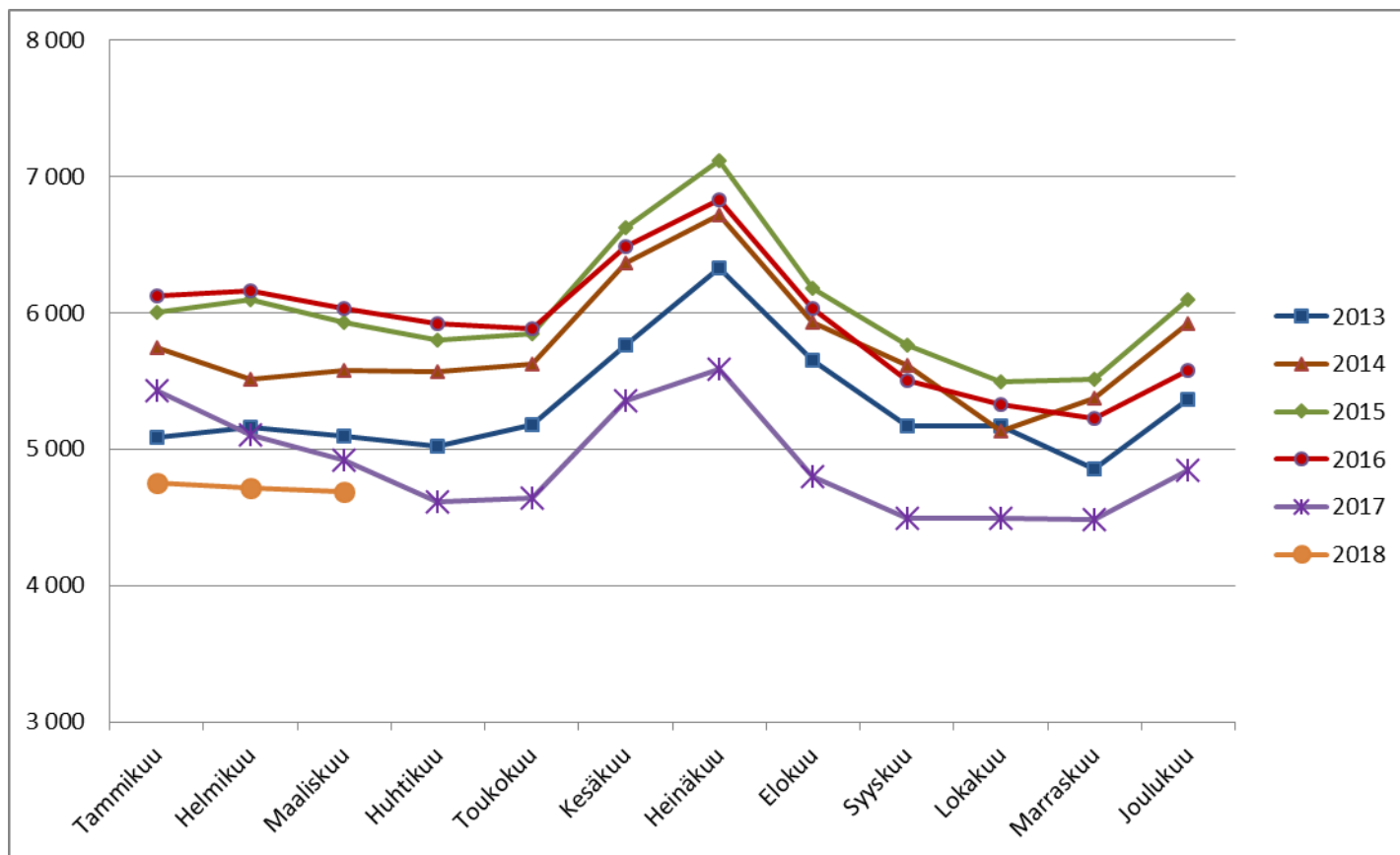
Raaseporin seutukunta	2017	2017	2018	Vuosi- muutos (%)
	maaliskuu	helmikuu	maaliskuu	
HANKO	19	18	16	-15,8 %
INKOO	9	8	9	0,0 %
RAASEPORI	88	87	85	-3,4 %
Porvoon seutukunta	2017	2017	2018	Vuosi- muutos (%)
	maaliskuu	helmikuu	maaliskuu	
ASKOLA	4	5	6	50,0 %
MYRSKYLÄ	6	11	12	100,0 %
PORVOO	165	147	151	-8,5 %
PUKKILA	3	4	4	33,3 %
Loviisan seutukunta	2017	2017	2018	Vuosi- muutos (%)
	maaliskuu	helmikuu	maaliskuu	
LAPINJÄRVI	5	3	5	0,0 %
LOVIISA	46	48	42	-8,7 %
Muut alueet	2017	2017	2018	Vuosi- muutos (%)
	maaliskuu	helmikuu	maaliskuu	
PK-seudun kunnat	3 601	3 448	3 412	-5,2 %

.. = tietoa ei ole saatu,
se on liian epävarma
esitettäväksi tai se on
salassapitosäännön
alainen



Ilman peruskoulun jälkeistä tutkintoa olevat 20-29-v. työttömät kuukauden lopussa v. 2013-2018 Uudellamaalla

(Lähde: TEM/Työnvälitystilasto 1207.)





■ Lisätietoa:

- Tutkija Santtu Sundvall, Uudenmaan ELY-keskus
([tutkimus.uusimaa\(at\)ely-keskus.fi](mailto:tutkimus.uusimaa(at)ely-keskus.fi))