



Nuorisotyöttömyyden seuranta Uudenmaan ELY-keskuksen alueella, toukokuu 2018

Uudenmaan ELY-keskus



Nuoret työttömät työnhakijat kuukauden lopussa Uudellamaalla

(Lähde: TEM/Työnvälitystilasto 1207.)

	2017 toukokuu	2018 huhtikuu	2018 toukokuu	Vuosi- muutos 2017-2018 (%)
Alle 25-v.	7 573	6 926	6 686	-11,7 %
-Alle 20-v.	1 246	1 145	1 101	-11,6 %
25-29-v.	8 383	7 688	7 641	-8,9 %
<u>Kaikki alle 30-v.</u>	15956	14614	14327	-10,2 %
20-29-v. ilman peruskoulun jälk. tutkintoa (NAO)	4 642	4 638	4 598	-0,9 %





Alle 25-vuotiaat työttömät työnhakijat



Alle 25-v. työttömät työnhakijat Uudenmaan alueen kunnissa sekä vuosimuutos (%) kuukauden lopussa (Lähde: TEM/Työnvälitystilasto 1207.)

Alue	2017 toukokuu	2018 huhtikuu	2018 toukokuu	Vuosimuutos (%)
KOKO MAA	35 073	31 365	29 581	-15,7 %
UUSIMAA	7 573	6 926	6 686	-11,7 %
Helsingin seutukunta	2017 toukokuu	2018 huhtikuu	2018 toukokuu	Vuosimuutos (%)
ESPOO	1 153	964	964	-16,4 %
HELSINKI	2 793	2 511	2 485	-11,0 %
HYVINKÄÄ	335	302	259	-22,7 %
JÄRVENPÄÄ	242	252	239	-1,2 %
KARKKILA	40	33	29	-27,5 %
KAUNIAINEN	26	18	21	-19,2 %
KERAVA	239	243	242	1,3 %
KIRKKONUMMI	157	167	145	-7,6 %
LOHJA	270	252	227	-15,9 %
MÄNTSÄLÄ	65	54	48	-26,2 %
NURMIJÄRVI	138	136	127	-8,0 %
PORNAINEN	21	13	17	-19,0 %
SIPOO	64	68	66	3,1 %
SIUNTIO	..	9	..	-57,1 %
TUUSULA	120	127	116	-3,3 %
VANTAA	1 205	1 110	1 046	-13,2 %
VIHTI	117	119	119	1,7 %

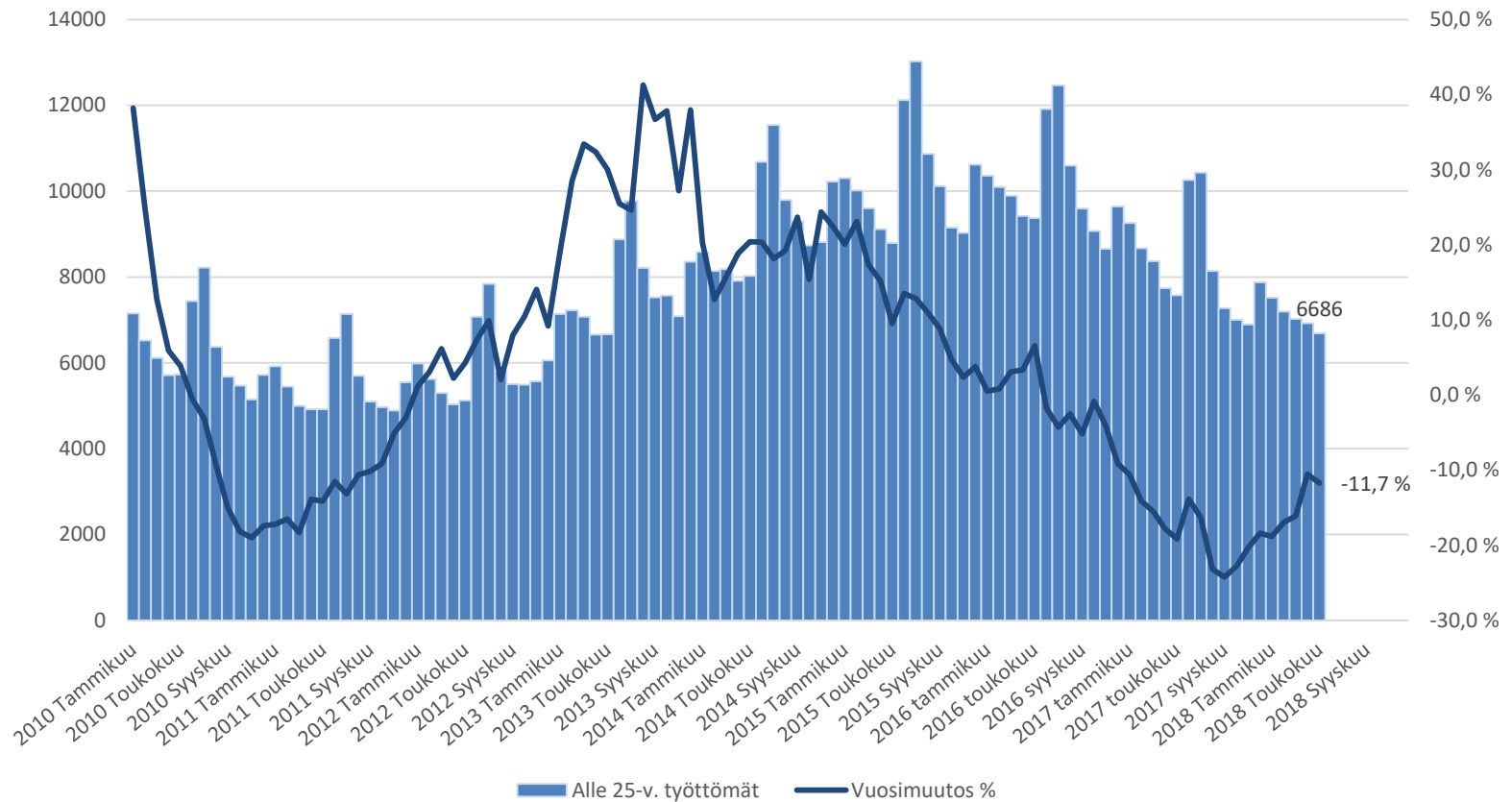
Raaseporin seutukunta	2017 toukokuu	2018 huhtikuu	2018 toukokuu	Vuosimuutos (%)
078 HANKO	29	31	26	-10,3 %
149 INKOO	20	12	13	-35,0 %
710 RAASEPORI	132	124	124	-6,1 %
Porvoon seutukunta	2017 toukokuu	2018 huhtikuu	2018 toukokuu	Vuosimuutos (%)
018 ASKOLA	20	19	19	-5,0 %
504 MYRSKYLÄ	8	10	12	50,0 %
638 PORVOO	300	275	266	-11,3 %
616 PUKKILA	12	12	12	0,0 %
Loviisan seutukunta	2017 toukokuu	2018 huhtikuu	2018 toukokuu	Vuosimuutos (%)
407 LAPINJÄRVI	6	11	12	100,0 %
434 LOVIISA	54	54	49	-9,3 %
Muut alueet	2017 toukokuu	2018 huhtikuu	2018 toukokuu	Vuosimuutos (%)
PK-seudun kunnat	5 177	4 603	4 516	-12,8 %

.. = tietoa ei ole saatu, se on
liian epävarma esitettäväksi tai
se on salassapitosäännön
alainen



Alle 25 -vuotiaat työttömät työnhakijat Uudellamaalla ja työttömyyden vuosimuutos (%)

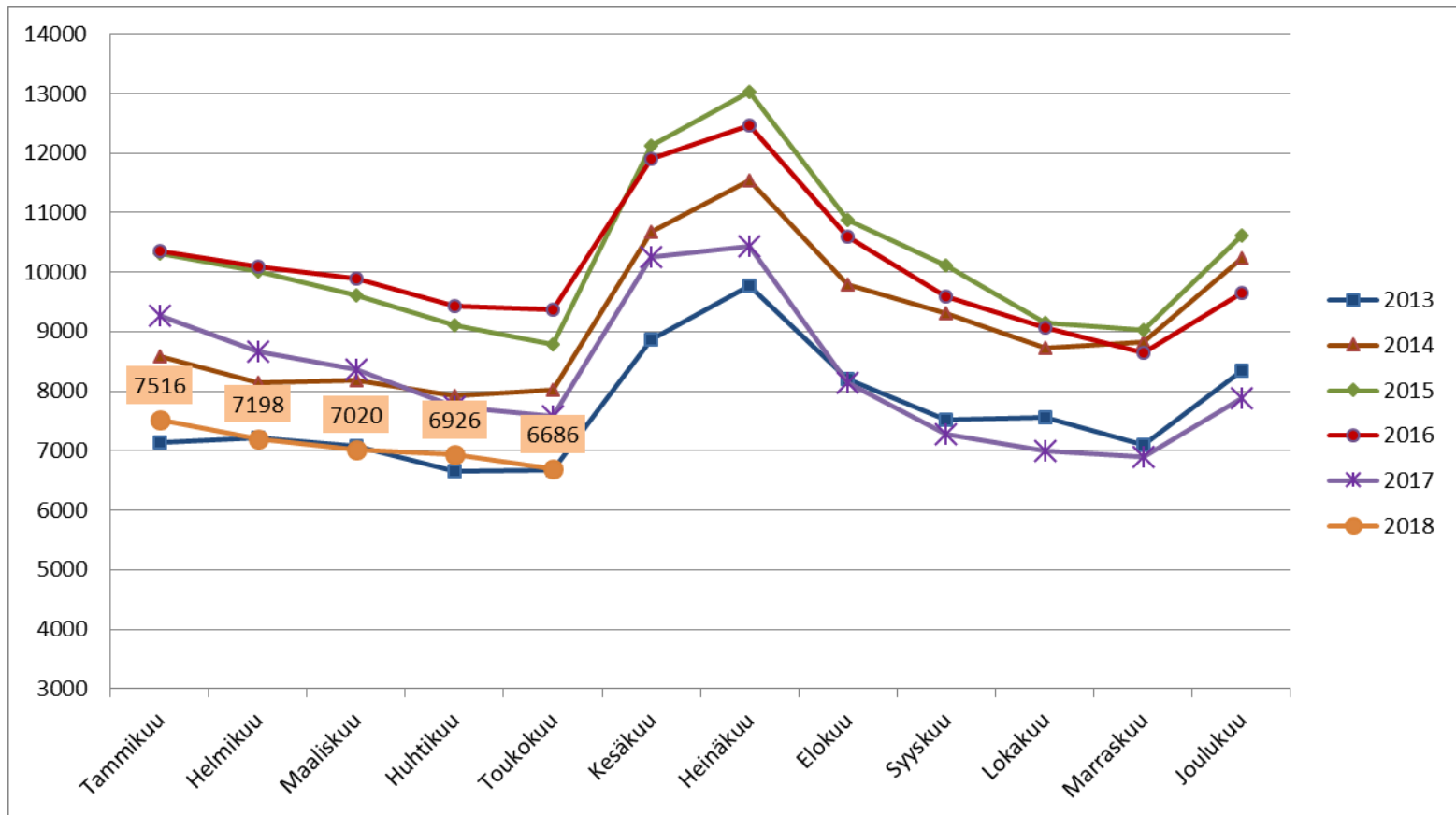
(Lähde: TEM/Työnvälitystilasto, 1207.)





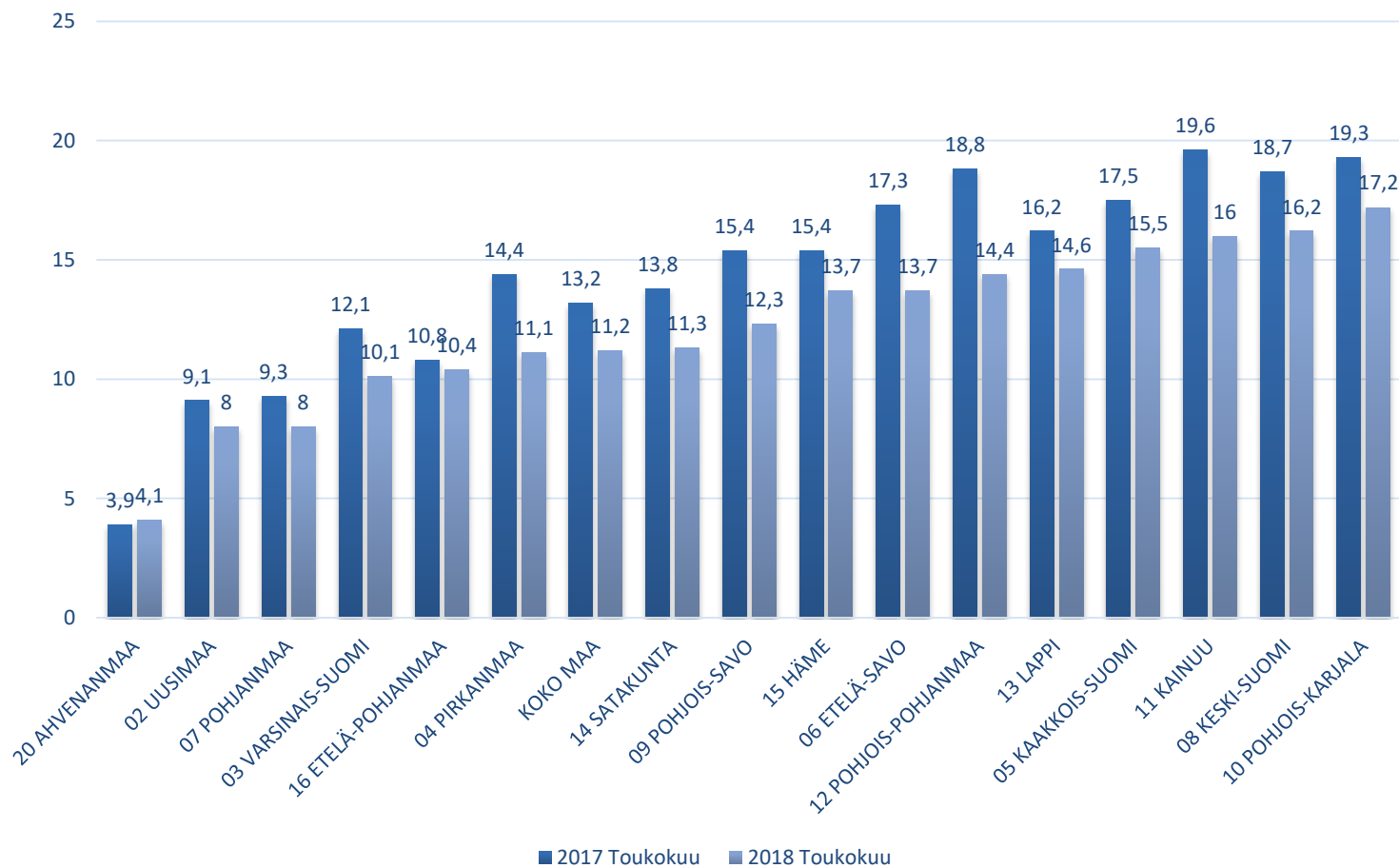
Alle 25-v. työttömät työnhakijat kuukauden lopussa Uudellamaalla v. 2012-2017

(Lähde: TEM/Työnvälitystilasto 1207.)





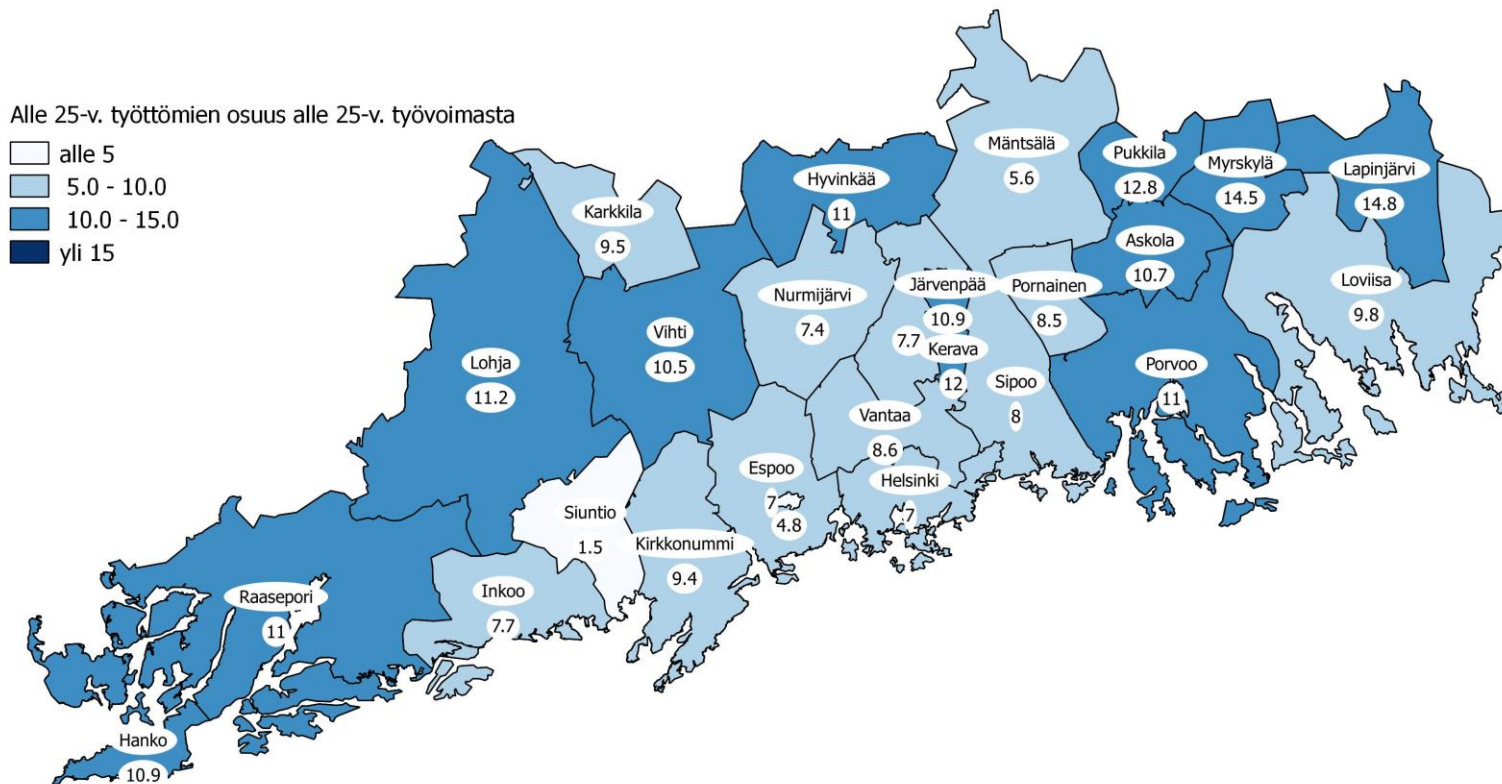
Alle 25-vuotiaiden työttömien työnhakijoiden osuus (%) alle 25-vuotiaasta työvoimasta ELY-alueittain (Lähde: TEM/Työnvälitystilasto 1263.)





Alle 25-vuotiaiden työttömien työnhakijoiden osuus (%) alle 25-vuotiaasta työvoimasta Uudenmaan alueen kunnissa

(Lähde: TEM/Työnvälitystilasto 1263.)





Alle 25-v. aktivointiaste (%) kuukauden lopussa Uudenmaan alueen kunnissa (Lähde: TEM/Työnvälitystilasto 4250.)

YHTEENSÄ	2017 toukokuu	2018 toukokuu	Vuosi- muutos, %-yksikköä
KOKO MAA	33,5	34,8	1,3
UUSIMAA	35,4	36,8	1,4
Helsingin seutukunta	2017 toukokuu	2018 toukokuu	Vuosi- muutos, %-yksikköä
ESPOO	34,5	39,9	5,4
HELSINKI	36,7	35,9	-0,8
HYVINKÄÄ	35,1	39,6	4,5
JÄRVENPÄÄ	38,3	37,8	-0,5
KARKKILA	42	46,3	4,3
KAUNIAINEN	42,2	46,2	4
KERAVA	26	27,8	1,8
KIRKKONUMMI	33,2	33,5	0,3
LOHJA	31,5	32,8	1,3
MÄNTSÄLÄ	36,9	47,8	10,9
NURMIJÄRVI	37,3	33,5	-3,8
PORNAINEN	27,6	26,1	-1,5
SIPOO	35,4	36,5	1,1
SIUNTIO	75,9	80	4,1
TUUSULA	28,1	29,7	1,6
VANTAA	35,3	39,3	4
VIHTI	29,9	32	2,1

Raaseporin seutukunta	2017 toukokuu	2018 toukokuu	Vuosi- muutos, %-yksikköä
HANKO	56,1	50	-6,1
INKOO	56,5	45,8	-10,7
RAASEPORI	37,1	33,3	-3,8
Porvoon seutukunta	2017 toukokuu	2018 toukokuu	Vuosi- muutos, %-yksikköä
ASKOLA	23,1	36,7	13,6
MYRSKYLÄ	20	20	0
PORVOO	30,4	33,8	3,4
PUKKILA	7,7	20	12,3
Loviisan seutukunta	2017 toukokuu	2018 toukokuu	Vuosi- muutos, %-yksikköä
LAPINJÄRVI	45,5	14,3	-31,2
LOVIISA	36,5	39,5	3

Aktivointiaste = palveluissa yhteensä laskentapäivänä olleiden osuus palveluissa yhteensä laskentapäivänä olleiden ja työttömien työnhakijoiden summasta.



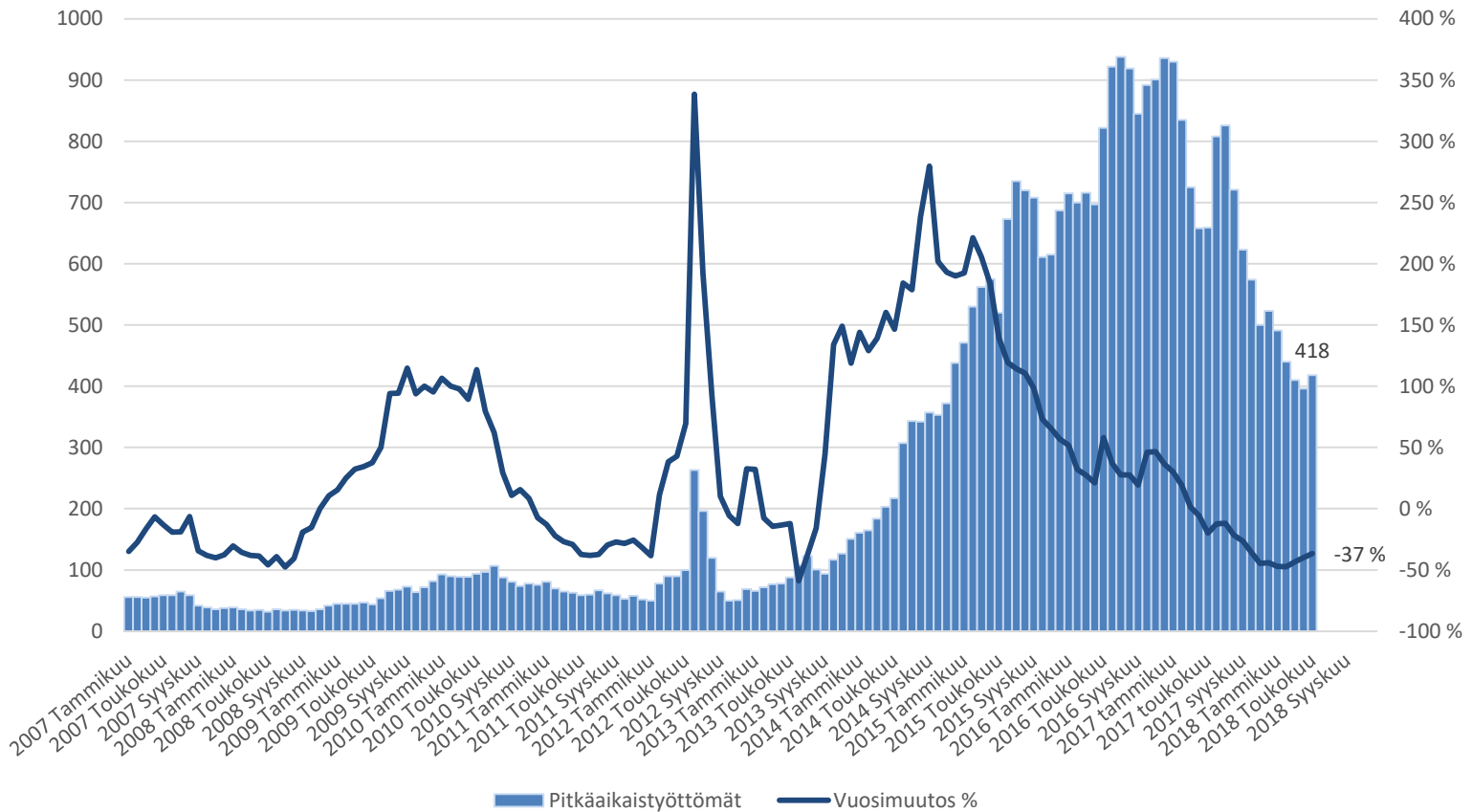
Palveluissa olevat alle 25-vuotiaat työnhakijat Uudellamaalla kuukauden lopussa

(Lähde: TEM/Työnvälitystilasto 4250.)

Nuoret työnhakijat	Aktivointiaste	Työttömiä työnhakijoita	Palveluissa yhteensä	Työvoima-koulutuksessa	-Valmennuksessa	Työllistettynä	-Kokeilussa	-Vuorottelu-vapaasijaiset	-Kuntouttava työtoiminta	-Omaehtoinen opiskelu
2018 Toukokuu	36,8	6 686	3 896	581	26	679	772	120	450	1 268
2018 Huhtikuu	36,7	6 926	4 007	638	26	678	778	112	471	1 304
2018 Maaliskuu	36,6	7 020	4 047	640	20	667	815	94	514	1 297
2018 Helmikuu	35,5	7 198	3 966	618	21	648	831	89	489	1 270
2018 Tammikuu	34	7 516	3 876	619	34	639	785	101	446	1 252
2017 Joulukuu	31,8	7 873	3 670	657	13	682	699	96	352	1 171
2017 Marraskuu	37,6	6 894	4 153	687	67	724	885	108	436	1 246
2017 Lokakuu	36,3	7 003	3 998	656	39	732	817	114	406	1 234
2017 Syyskuu	34,6	7 271	3 842	607	59	741	714	130	383	1 208
2017 Elokuu	29,5	8 139	3 409	582	28	738	605	160	310	986
2017 Heinäkuu	21,7	10 433	2 896	605	19	720	567	153	297	535
2017 Kesäkuu	24,4	10 259	3 309	648	21	729	815	169	379	548
2017 Toukokuu	35,4	7 573	4 148	776	19	739	884	146	490	1 094
Vuosimuutos	1,4	-887	-252	-195	7	-60	-112	-26	-40	174



Alle 25-v. pitkäaikaistyöttömät ja työttömyyden vuosimuutos (%) kuukauden lopussa Uudellamaalla (Lähde: TEM/Työnvälitystilasto 1207.)





25-29-vuotiaat työttömät työnhakijat



25-29-v. työttömät työnhakijat kuukauden lopussa Uudenmaan alueen kunnissa sekä vuosimuutos (%)

(Lähde: TEM/Työnvälitystilasto 1207.)

Alue	2017 toukokuu	2018 huhtikuu	2018 toukokuu	Vuosimuutos (%)
KOKO MAA	30 407	27 016	26 091	-14,2 %
UUSIMAA	8 383	7 688	7 641	-8,9 %
Helsingin seutukunta	2017 toukokuu	2018 huhtikuu	2018 toukokuu	Vuosimuutos (%)
ESPOO	1 239	1 195	1 157	-6,6 %
HELSINKI	4 046	3 505	3 578	-11,6 %
HYVINKÄÄ	236	213	216	-8,5 %
JÄRVENPÄÄ	204	214	216	5,9 %
KARKKILA	27	33	34	25,9 %
KAUNIAINEN	24	16	15	-37,5 %
KERAVA	195	196	209	7,2 %
KIRKKONUMMI	137	155	153	11,7 %
LOHJA	183	156	150	-18,0 %
MÄNTSÄLÄ	54	43	41	-24,1 %
NURMIJÄRVI	104	104	104	0,0 %
PORNAINEN	..	7	..	0,0 %
SIPOO	44	35	36	-18,2 %
SIUNTIO	12	13	14	16,7 %
TUUSULA	112	95	88	-21,4 %
VANTAA	1 238	1 172	1 112	-10,2 %
VIHTI	94	83	73	-22,3 %

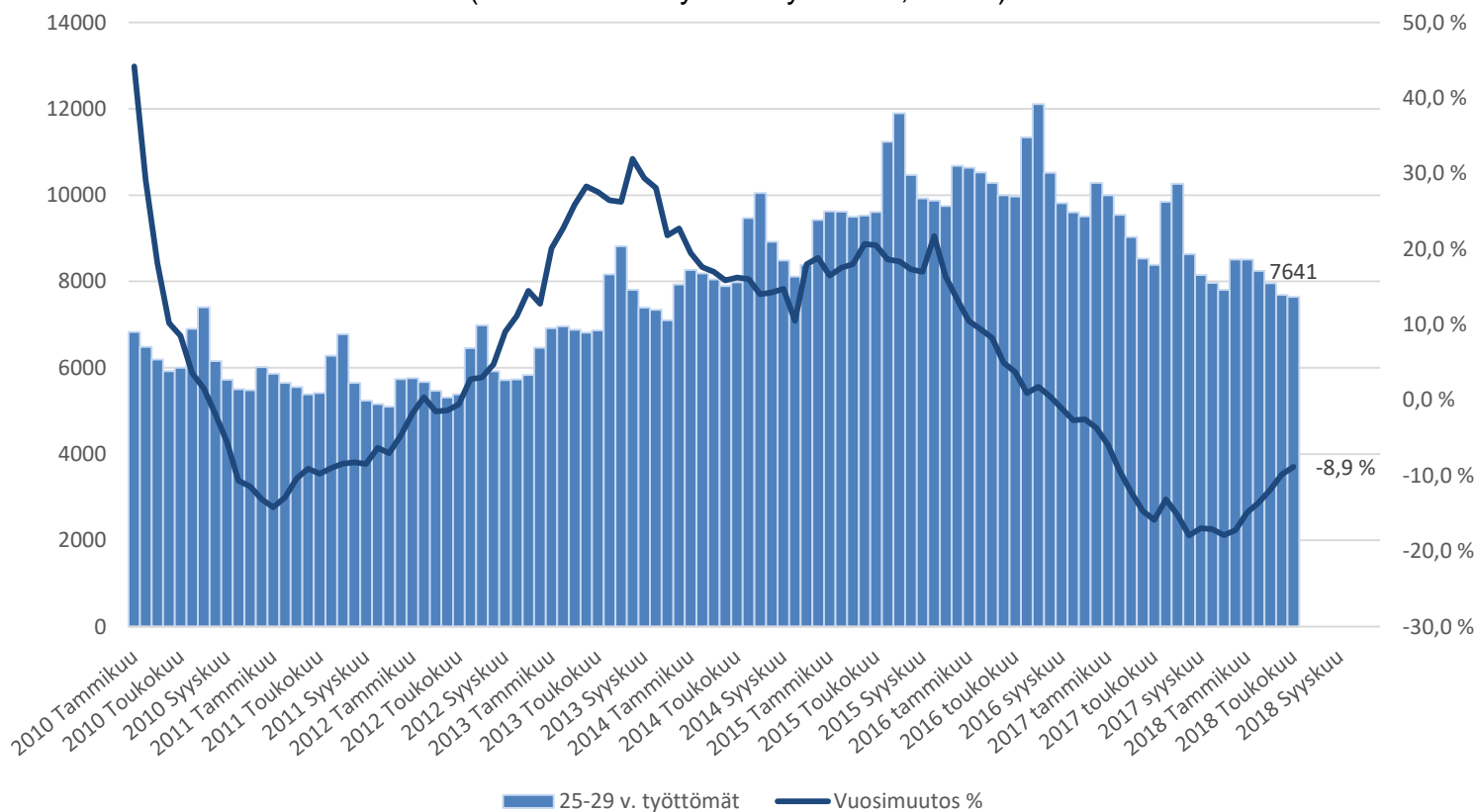
Raaseporin seutukunta	2017 toukokuu	2018 huhtikuu	2018 toukokuu	Vuosimuutos (%)
HANKO	32	21	25	-21,9 %
INKOO	10	15	14	40,0 %
RAASEPORI	100	118	108	8,0 %
Porvoon seutukunta	2017 toukokuu	2018 huhtikuu	2018 toukokuu	Vuosimuutos (%)
ASKOLA	16	14	13	-18,8 %
MYRSKYLÄ	9	11	11	22,2 %
PORVOO	189	192	192	1,6 %
PUKKILA	6	5	5	-16,7 %
Loviisan seutukunta	2017 toukokuu	2018 huhtikuu	2018 toukokuu	Vuosimuutos (%)
LAPINJÄRVI	6	..	5	-16,7 %
LOVIISA	63	73	69	9,5 %
Muut alueet	2017 toukokuu	2018 huhtikuu	2018 toukokuu	Vuosimuutos (%)
PK-seudun kunnat	6 547	5 888	5 862	-10,5 %

.. = tietoa ei ole saatu, se on liian epävarma esitettäväksi tai se on salassapitosäännön alainen



25-29 -vuotiaat työttömät työnhakijat Uudellamaalla ja työttömyyden vuosimuutos (%)

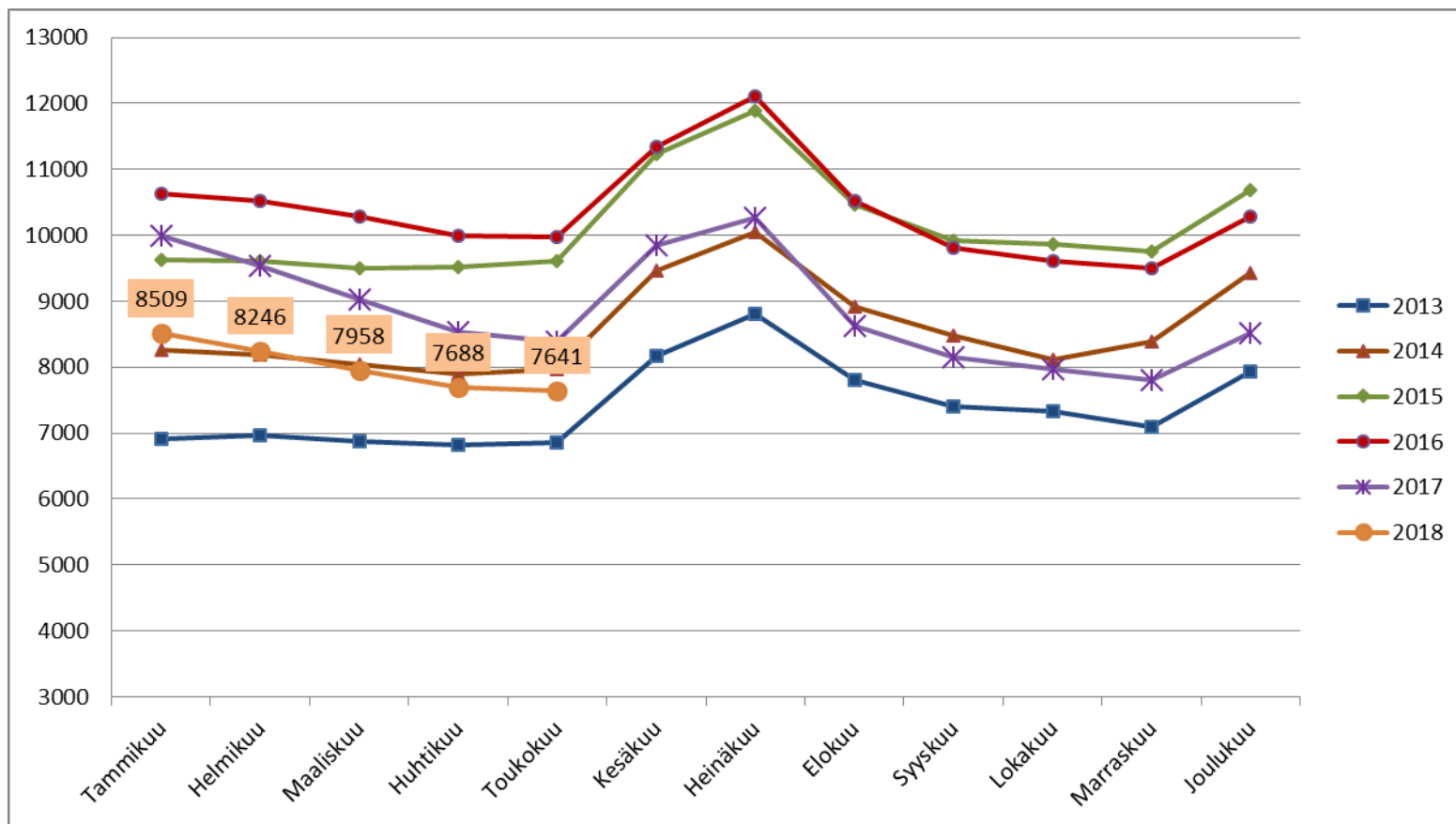
(Lähde: TEM/Työnvälitystilasto, 1207.)





25-29-v. työttömät työnhakijat kuukauden lopussa Uudellamaalla v. 2012-2017

(Lähde: TEM/Työnvälitystilasto 1207.)





25-29-vuotiaiden työnhakijoiden aktiivointiaste (%) kuukauden lopussa Uudenmaan alueen kunnissa (Lähde: TEM/Työnvälitystilasto 1355.)

Alue	2017 toukokuu	2018 toukokuu	Vuosi- muutos, %-yksikköä
KOKO MAA	40,3	44	3,7
02 UUSIMAA	39,5	42,2	2,7
<u>Helsingin seutukunta</u>	<u>2017 toukokuu</u>	<u>2018 toukokuu</u>	<u>Vuosi- muutos, %-yksikköä</u>
049 ESPOO	41,3	45	3,7
091 HELSINKI	38,4	41,5	3,1
106 HYVINKÄÄ	44,1	47,7	3,6
186 JÄRVENPÄÄ	40,2	36,5	-3,7
224 KARKKILA	54,2	50	-4,2
235 KAUNIAINEN	35,1	37,5	2,4
245 KERAVA	38,3	37,2	-1,1
257 KIRKKONUMMI	38,3	39	0,7
444 LOHJA	37,5	46,6	9,1
505 MÄNTSÄLÄ	33,3	54,4	21,1
543 NURMIJÄRVI	38,1	39,2	1,1
611 PORNAINEN	70	66,7	-3,3
753 SIPOO	31,3	41	9,7
755 SIUNTIO	36,8	22,2	-14,6
858 TUUSULA	30,9	32,8	1,9
092 VANTAA	41,9	43,3	1,4
927 VIHTI	38,6	47,5	8,9

<u>Raaseporin seutukunta</u>	<u>2017 toukokuu</u>	<u>2018 toukokuu</u>	<u>Vuosi- muutos, %-yksikköä</u>
078 HANKO	46,7	43,2	-3,5
149 INKOO	54,5	33,3	-21,2
710 RAASEPORI	44,1	42,6	-1,5
<u>Porvoon seutukunta</u>	<u>2017 toukokuu</u>	<u>2018 toukokuu</u>	<u>Vuosi- muutos, %-yksikköä</u>
018 ASKOLA	23,8	13,3	-10,5
504 MYRSKYLÄ	25	21,4	-3,6
638 PORVOO	33,9	40	6,1
616 PUKKILA	40	16,7	-23,3
<u>Loviisan seutukunta</u>	<u>2017 toukokuu</u>	<u>2018 toukokuu</u>	<u>Vuosi- muutos, %-yksikköä</u>
407 LAPINJÄRVI	53,8	37,5	-16,3
434 LOVIISA	29,2	28,1	-1,1

Aktiivointiaste = palveluissa yhteensä laskentapäivänä olleiden osuus palveluissa yhteensä laskentapäivänä olleiden ja työttömien työnhakijoiden summasta.



Palveluissa olevat 25-29-vuotiaat työnhakijat Uudellamaalla kuukauden lopussa (Lähde: TEM/Työnvälitystilasto 4250.)

Nuoret työnhakijat	Aktivointiaste	Työttömiä työnhakijoita	Palveluissa yhteensä	Työvoima-koulutuksessa	-Valmennuksessa	Työllistettynä	-Kokeilussa	-Vuorottelu-vapaasijaiset	-Kuntouttava työtoiminta	-Omaehtoinen opiskelu
2018 Toukokuu	42,2	7 641	5 580	1 116	27	828	490	110	429	2 580
2018 Huhtikuu	42,7	7 688	5 719	1 164	19	832	518	99	425	2 662
2018 Maaliskuu	42,2	7 958	5 807	1 191	25	842	518	81	430	2 720
2018 Helmikuu	40,5	8 246	5 613	1 126	35	813	490	81	396	2 672
2018 Tammikuu	38,9	8 509	5 417	1 111	26	774	451	77	372	2 606
2017 Joulukuu	37,8	8 512	5 171	1 086	9	783	420	90	327	2 456
2017 Marraskuu	41,9	7 806	5 633	1 114	52	808	512	97	402	2 648
2017 Lokakuu	41,2	7 964	5 590	1 084	45	821	474	105	384	2 677
2017 Syyskuu	40	8 149	5 429	1 062	27	800	425	129	360	2 626
2017 Elokuu	37,1	8 634	5 097	1 044	19	777	385	144	328	2 400
2017 Heinäkuu	30,4	10 264	4 482	1 001	15	769	363	136	283	1 915
2017 Kesäkuu	32,5	9 846	4 735	1 080	13	794	421	131	306	1 990
2017 Toukokuu	39,5	8 383	5 463	1 269	25	793	448	124	349	2 455
Vuosimuutos	2,7	-742	117	-153	2	35	42	-14	80	125



20-29-v. ilman peruskoulunjälkeistä tutkintoa olevat työttömät työnhakijat



Ilman peruskoulun jälkeistä tutkintoa olevat 20-29 vuotiaat työttömät työnhakijat Uudenmaan alueen kunnissa kuukauden lopussa

(Lähde: TEM/Työvälistilasto, 1207.)

Alue	2017 toukokuu	2018 huhtikuu	2018 toukokuu	Vuosimuutos (%)
Koko maa	14 616	13 974	13 881	-5,0 %
Uusimaa	4 642	4 638	4 598	-0,9 %
Helsingin seutukunta	2017 toukokuu	2018 huhtikuu	2018 toukokuu	Vuosimuutos (%)
ESPOO	720	737	699	-2,9 %
HELSINKI	1924	1887	1937	0,7 %
HYVINKÄÄ	134	143	138	3,0 %
JÄRVENPÄÄ	132	150	152	15,2 %
KARKKILA	17	21	25	47,1 %
KAUNIAINEN	8	6	7	-12,5 %
KERAVA	120	143	156	30,0 %
KIRKKONUMMI	91	113	107	17,6 %
LOHJA	123	103	99	-19,5 %
MÄNTSÄLÄ	34	28	28	-17,6 %
NURMIJÄRVI	61	61	57	-6,6 %
PORNAINEN	..	5	..	-80,0 %
SIPOO	15	31	34	126,7 %
SIUNTIO	8	8	6	-25,0 %
TUUSULA	54	53	51	-5,6 %
VANTAA	790	772	718	-9,1 %
VIHTI	63	56	57	-9,5 %

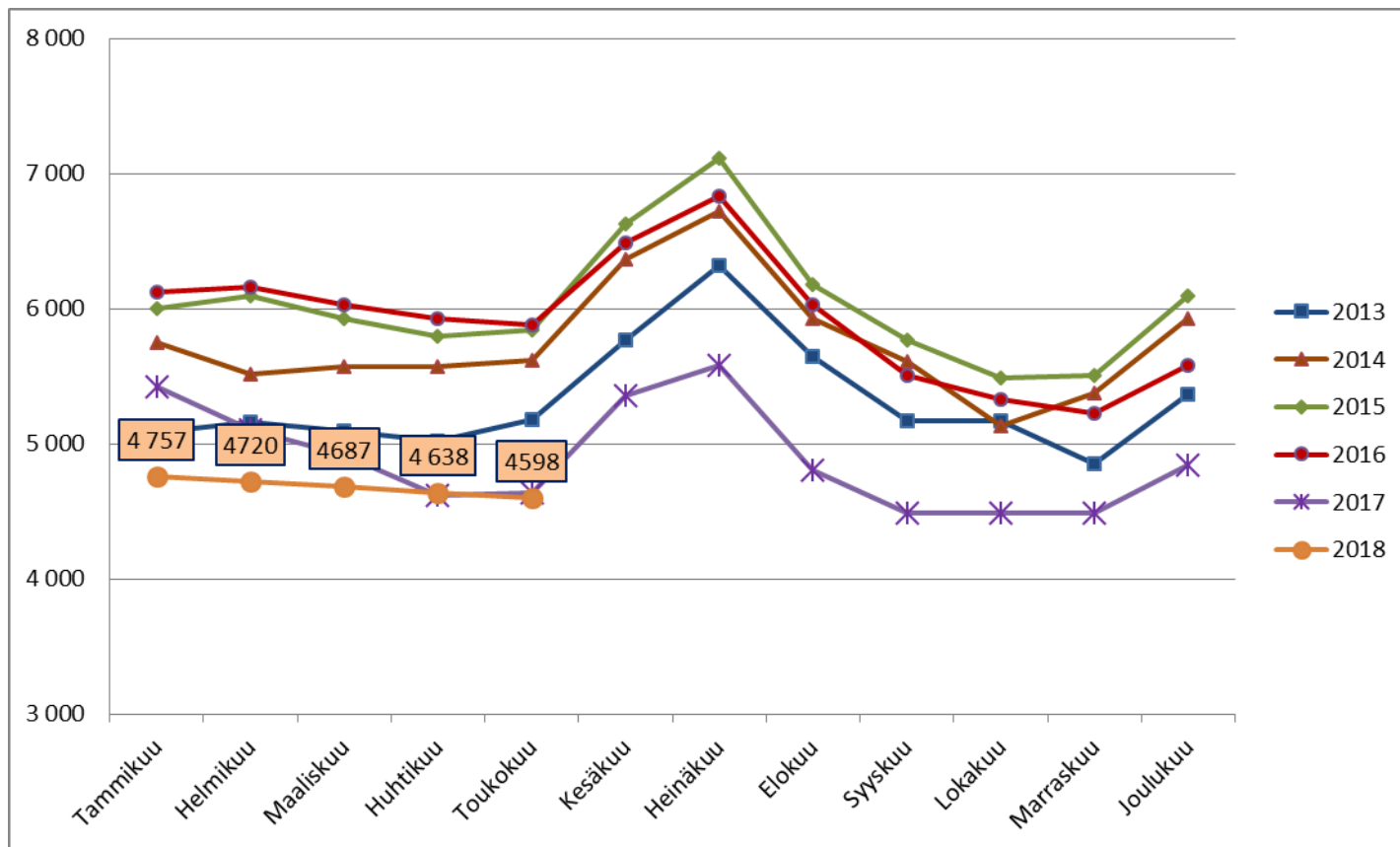
Raaseporin seutukunta	2017 toukokuu	2018 huhtikuu	2018 toukokuu	Vuosimuutos (%)
HANKO	18	15	16	-11,1 %
INKOO	7	9	11	57,1 %
RAASEPORI	90	72	73	-18,9 %
Porvoon seutukunta	2017 toukokuu	2018 huhtikuu	2018 toukokuu	Vuosimuutos (%)
ASKOLA	6	9	9	50,0 %
MYRSKYLÄ	6	12	12	100,0 %
PORVOO	164	152	146	-11,0 %
PUKKILA	100,0 %
Loviisan seutukunta	2017 toukokuu	2018 huhtikuu	2018 toukokuu	Vuosimuutos (%)
LAPINJÄRVI	5	5	7	40,0 %
LOVIISA	45	44	48	6,7 %
Muut alueet	2017 toukokuu	2018 huhtikuu	2018 toukokuu	Vuosimuutos (%)
PK-seudun kunnat	3 442	3 402	3 361	-2,4 %

.. = tietoa ei ole saatu, se on liian epävarma esitettäväksi tai se on salassapitosäännön alainen



Ilman peruskoulun jälkeistä tutkintoa olevat 20-29-v. työttömät kuukauden lopussa v. 2013-2018 Uudellamaalla

(Lähde: TEM/Työnvälitystilasto 1207.)





■ Lisätietoa:

- Tutkija Santtu Sundvall, Uudenmaan ELY-keskus
([tutkimus.uusimaa\(at\)ely-keskus.fi](mailto:tutkimus.uusimaa(at)ely-keskus.fi))