



Elinkeino-, liikenne- ja ympäristökeskus  
Närings-, trafik- och miljöcentralen  
Centre for Economic Development, Transport and the Environment

# Nuorisotyöttömyyden seuranta Uudenmaan alueella, elokuu 2016

Uudenmaan ELY-keskus



# Seurantaan liittyvä käsitteistö

- **Virta yli .. kk työttömyyteen %** = Kuukauden aikana .. kuukauden työttömyysrajan ylittäneiden henkilöiden osuus kaikista .. kk sitten alkaneista työttömyysjaksoista.
- **Aktivointiaste %** = TE-palveluissa laskentapäivänä olevien osuus palveluissa olleiden ja työttömien työnhakijoiden yhteissummasta
- **Muissa palveluissa olevat** = laskettu yhteen vuorotteluvapaasijaiset, omaehtoinen opiskelu sekä kuntouttava työtoiminta



## Nuoret työttömät työnhakijat kuukauden lopussa Uudellamaalla (Lähde: TEM/Työnvälitystilasto 1207.)

	2015 elokuu	2016 heinäkuu	2016 elokuu	Vuosi- muutos 2015- 2016 (%)
Alle 25-v.	10871	12468	10597	-2,5 %
-Alle 20-v.	2399	2733	2363	-1,5 %
25-29-v.	10467	12108	10518	0,5 %
<i><u>Kaikki alle 30-v.</u></i>	21115	24576	21338	1,1 %
20-29-v. ilman peruskoulun jälk. tutkintoa (NAO)	6 181	6 831	6 030	-2,4 %



Elinkeino-, liikenne- ja ympäristökeskus  
Närings-, trafik- och miljöcentralen  
Centre for Economic Development, Transport and the Environment

# Alle 25-vuotiaat

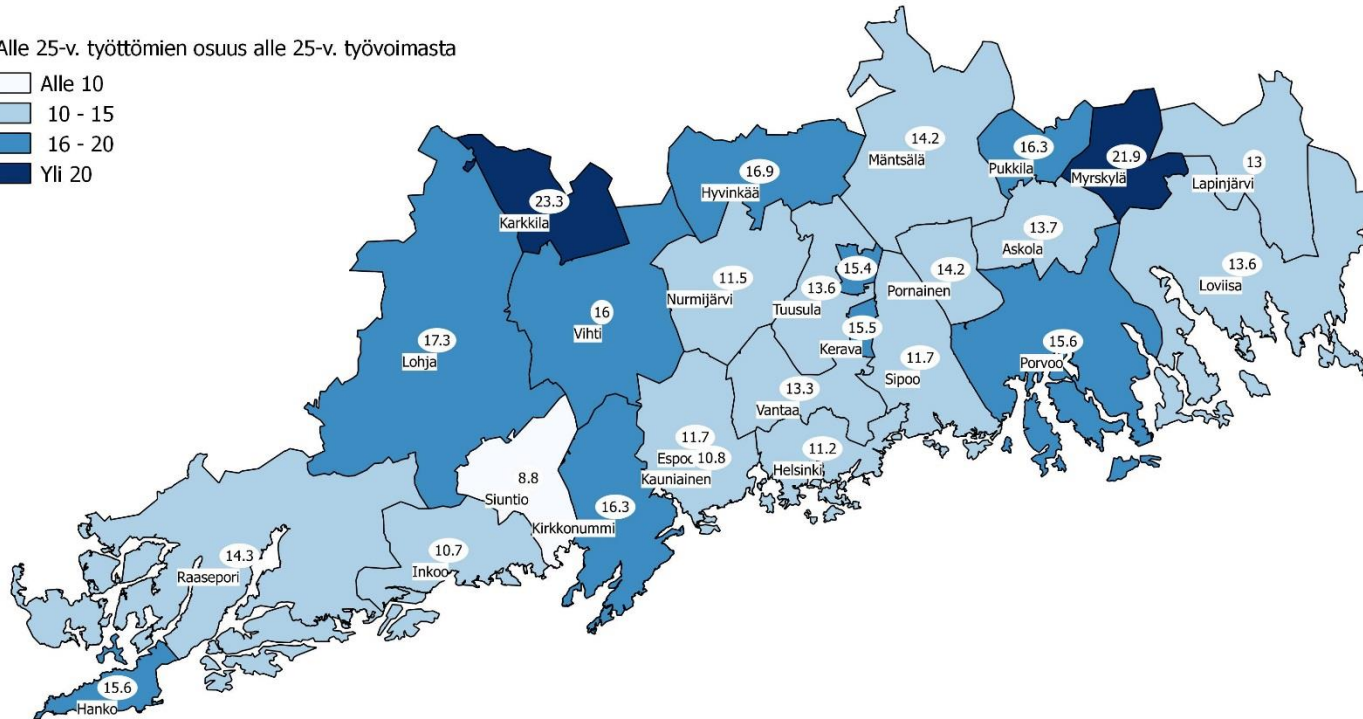


## Alle 25-vuotiaiden työttömien työnhakijoiden osuus alle 25-vuotiaasta työvoimasta Uudenmaan alueen kunnissa (%)

(Lähde: TEM/Työnvälitystilasto 1263.)

Alle 25-v. työttömien osuus alle 25-v. työvoimasta

- Alle 10
- 10 - 15
- 16 - 20
- Yli 20





## Alle 25-v. työttömät työnhakijat Uudenmaan alueen kunnissa sekä vuosimuutos (%) kuukauden lopussa (Lähde: TEM/Työnvälitystilasto 1207.)

Alue	2015 elokuu	2016 heinäkuu	2016 elokuu	Vuosimuutos (%)
KOKO MAA	48331	54827	46161	-4,5 %
UUSIMAA	10871	12468	10597	-2,5 %
Helsingin seutukunta	2015 elokuu	2016 heinäkuu	2016 elokuu	Vuosimuutos (%)
ESPOO	1613	1857	1561	-3,2 %
HELSINKI	4246	4740	4067	-4,2 %
HYVINKÄÄ	449	522	413	-8,0 %
JÄRVENPÄÄ	352	451	348	-1,1 %
KARKKILA	67	82	78	16,4 %
KAUNIAINEN	41	52	48	17,1 %
KERAVA	333	395	325	-2,4 %
KIRKKONUMMI	230	255	232	0,9 %
LOHJA	453	428	376	-17,0 %
MÄNTSÄLÄ	98	120	118	20,4 %
NURMIJÄRVI	225	218	195	-13,3 %
PORNAINEN	27	34	30	11,1 %
SIPOO	101	114	83	-17,8 %
SIUNTIO	12	27	19	58,3 %
TUUSULA	207	261	208	0,5 %
VANTAA	1454	1799	1544	6,2 %
VIHTI	194	220	182	-6,2 %

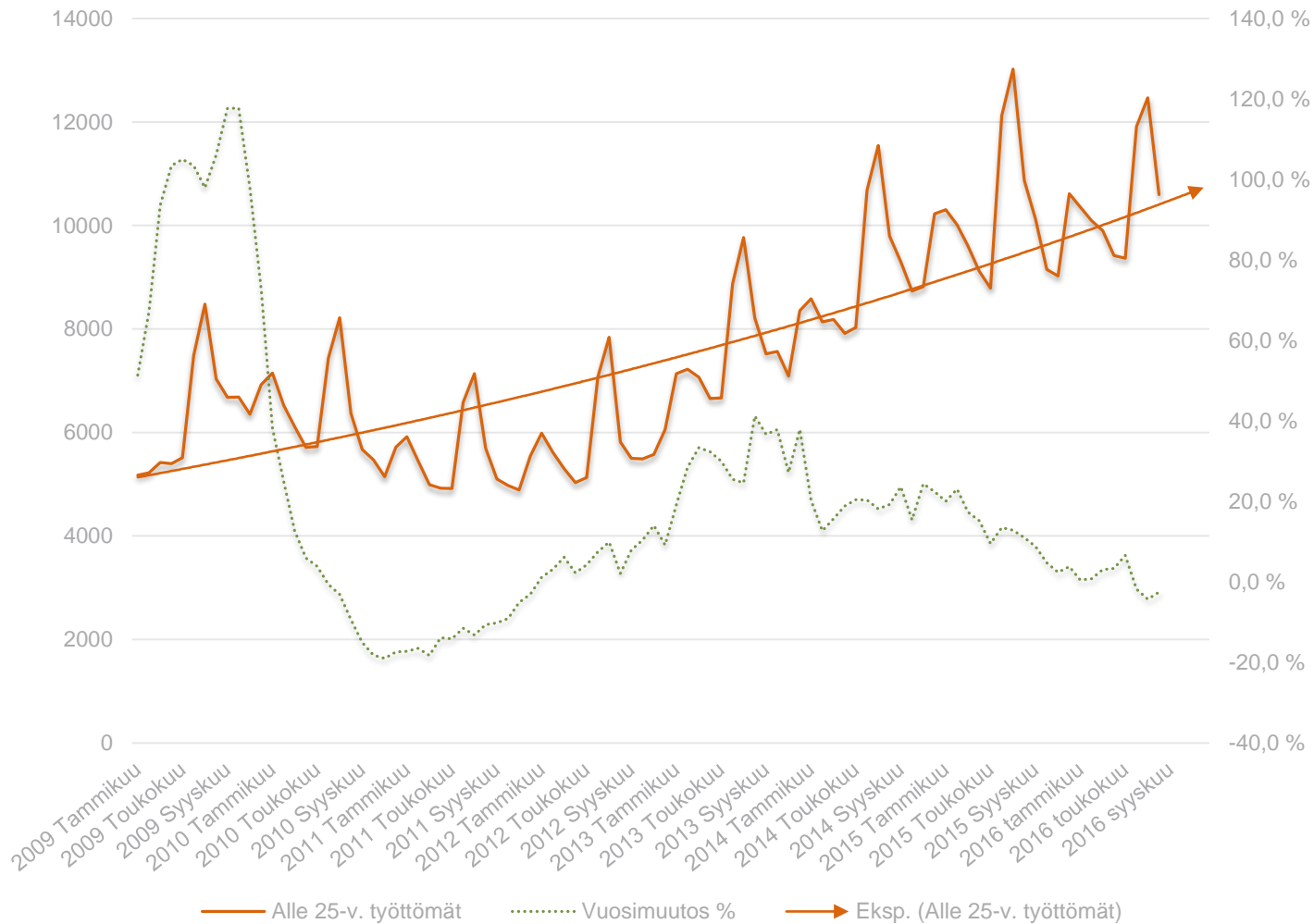
Raaseporin seutukunta	2015 elokuu	2016 heinäkuu	2016 elokuu	Vuosimuutos (%)
HANKO	57	54	44	-22,8 %
INKOO	17	22	20	17,6 %
RAASEPORI	176	199	171	-2,8 %
Porvoon seutukunta	2015 elokuu	2016 heinäkuu	2016 elokuu	Vuosimuutos (%)
ASKOLA	34	36	26	-23,5 %
MYRSKYLÄ	10	11	16	60,0 %
PORVOO	370	452	394	6,5 %
PUKKILA	10	11	13	30,0 %
Loviisan seutukunta	2015 elokuu	2016 heinäkuu	2016 elokuu	Vuosimuutos (%)
LAPINJÄRVI	9	12	12	33,3 %
LOVIISA	86	96	74	-14,0 %

.. = tietoa ei ole saatu, se on liian epävarma esitettäväksi tai se on salassapitosäännön alainen



## Alle 25 -vuotiaat työttömät työnhakijat Uudellamaalla ja työttömyyden vuosimuutos (%)

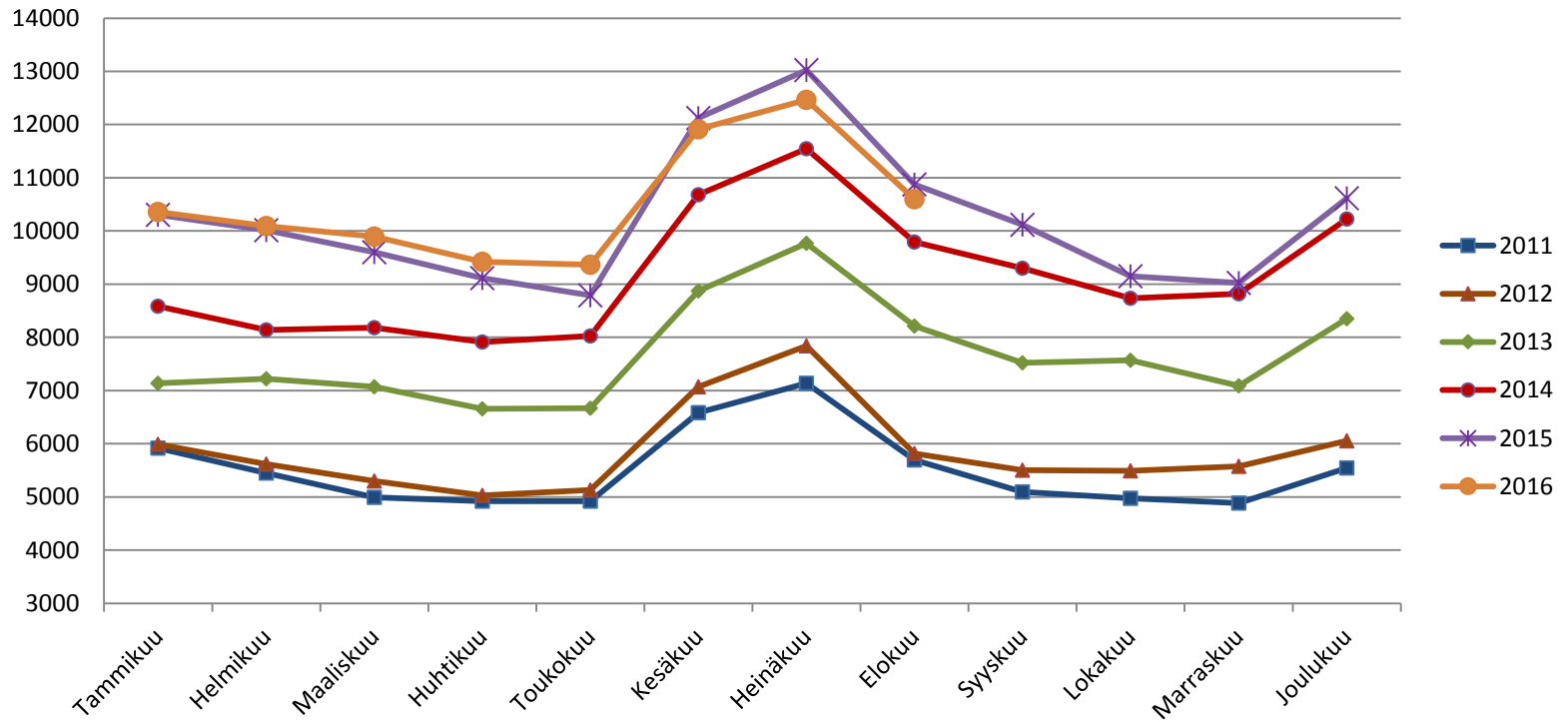
(Lähde: TEM/Työnvälitystilasto, 1207.)





## Alle 25-v. työttömät työnhakijat kuukauden lopussa Uudellamaalla v. 2011-2016

(Lähde: TEM/Työnvälitystilasto 1207.)







Elinkeino-, liikenne- ja ympäristökeskus

Närings-, trafik- och miljöcentralen

Centre for Economic Development, Transport and the Environment

## Alle 25-vuotiaiden virta yli 3 kk työttömyyteen (%) kuukauden aikana

### Uudenmaan alueen kunnissa

(Lähde: TEM/Työnvälitystilasto 1355.)

Alue	2015 elokuu	2016 elokuu
KOKO MAA	41	42
UUSIMAA	48,3	48,6
<b>Helsingin seutukunta</b>	<b>2015 elokuu</b>	<b>2016 elokuu</b>
ESPOO	49,6	48,8
HELSINKI	49,4	50,6
HYVINKÄÄ	39,1	42,5
JÄRVENPÄÄ	41,9	50
KARKKILA	46,2	64,3
KAUNIAINEN	70	114,3
KERAVA	55,9	47,2
KIRKKONUMMI	44,4	47,6
LOHJA	47,8	47,4
MÄNTSÄLÄ	37,5	34,6
NURMIJÄRVI	58,5	44,7
PORNAINEN	33,3	50
SIPOO	39,1	38,9
SIUNTIO	40	33,3
TUUSULA	55,8	67,9
VANTAA	45,5	45,9
VIHTI	68,1	41,9

Raaseporin seutukunta	2015 elokuu	2016 elokuu
HANKO	22,7	33,3
INKOO	40	100
RAASEPORI	48,6	40,9
<b>Porvoon seutukunta</b>	<b>2015 elokuu</b>	<b>2016 elokuu</b>
ASKOLA	75	0
MYRSKYLÄ	25	50
PORVOO	55,9	60,7
PUKKILA	0	0
<b>Loviisan seutukunta</b>	<b>2015 elokuu</b>	<b>2016 elokuu</b>
LAPINJÄRVI	50	66,7
LOVIISA	36	43,8

.. = tietoa ei ole saatu, se on liian epävarma esitettäväksi tai se on salassapitosäännön alainen



## Alle 25-v. aktiivointiaste (%) kuukauden lopussa Uudenmaan alueen kunnissa (Lähde: TEM/Työnvälitystilasto 4250.)

	2015	2016
YHTEENSÄ	elokuu	elokuu
KOKO MAA	25,8	25,6
UUSIMAA	26	23,8
Helsingin seutukunta	2015	2016
	elokuu	elokuu
ESPOO	23,6	21,9
HELSINKI	26,2	24,9
HYVINKÄÄ	28,7	29,6
JÄRVENPÄÄ	25,6	27,8
KARKKILA	29,5	22,8
KAUNIAINEN	14,6	14,3
KERAVA	26,3	21,1
KIRKKONUMMI	20,4	19,2
LOHJA	18,8	18,1
MÄNTSÄLÄ	23,4	20,3
NURMIJÄRVI	26	26,1
PORNAINEN	18,2	21,1
SIPOO	22,9	11,7
SIUNTIO	45,5	26,9
TUUSULA	23	13
VANTAA	28,7	24,8
VIHTI	23,9	21,6

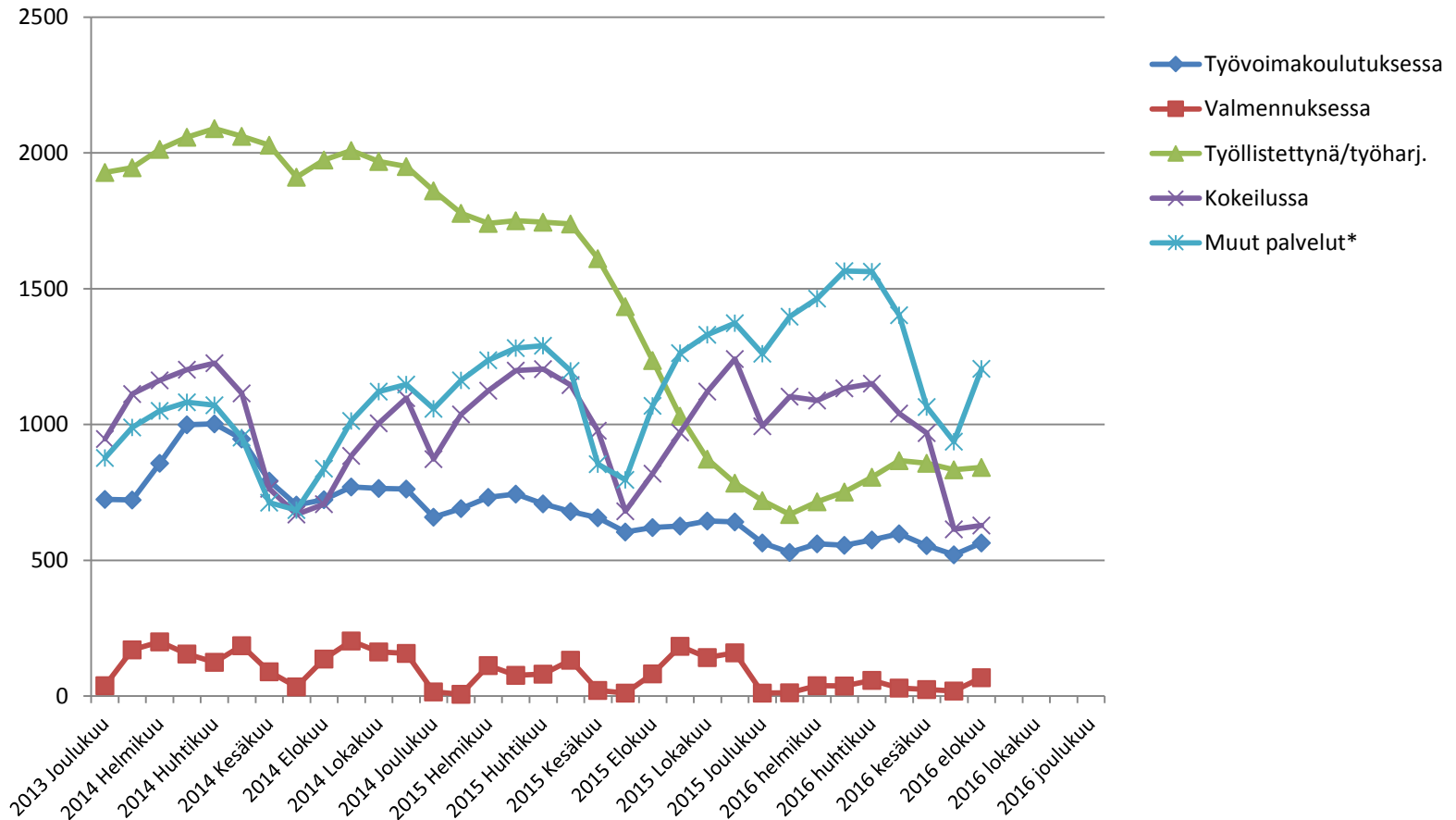
	2015	2016
Raaseporin seutukunta	elokuu	elokuu
HANKO	46,7	43,6
INKOO	29,2	9,1
RAASEPORI	33,1	25
Porvoon seutukunta	2015	2016
	elokuu	elokuu
ASKOLA	29,2	16,1
MYRSKYLÄ	33,3	20
PORVOO	25,9	22,6
PUKKILA	41,2	23,5
Loviisan seutukunta	2015	2016
	elokuu	elokuu
LAPINJÄRVI	18,2	14,3
LOVIISA	29,5	21,3

.. = tietoa ei ole saatu, se on liian epävarma esitettäväksi tai se on salassapitosäännön alainen



## Palveluissa olevat alle 25-vuotiaat työnhakijat Uudenmaan alueen kunnissa kuukauden lopussa

(Lähde: TEM/Työnvälitystilasto 4250.)





Elinkeino-, liikenne- ja ympäristökeskus  
Närings-, trafik- och miljöcentralen  
Centre for Economic Development, Transport and the Environment

# 25-29-vuotiaat



## 25-29-v. työttömät työnhakijat kuukauden lopussa Uudenmaan alueen kunnissa sekä vuosimuutos (%)

(Lähde: TEM/Työnvälitystilasto 1207.)

Alue	2015 elokuu	2016 heinäkuu	2016 elokuu	Vuosimuutos (%)
KOKO MAA	36987	42268	36451	-1,4 %
UUSIMAA	10467	12108	10518	0,5 %
Helsingin seutukunta	2015 elokuu	2016 heinäkuu	2016 elokuu	Vuosimuutos (%)
ESPOO	1483	1734	1526	2,9 %
HELSINKI	5118	5915	5140	0,4 %
HYVINKÄÄ	316	347	309	-2,2 %
JÄRVENPÄÄ	240	291	262	9,2 %
KARKKILA	41	47	37	-9,8 %
KAUNIAINEN	23	32	22	-4,3 %
KERAVA	230	318	257	11,7 %
KIRKKONUMMI	166	215	199	19,9 %
LOHJA	238	254	227	-4,6 %
MÄNTSÄLÄ	87	71	63	-27,6 %
NURMIJÄRVI	125	124	101	-19,2 %
PORNAINEN	15	16	13	-13,3 %
SIPOO	38	61	50	31,6 %
SIUNTIO	6	12	11	83,3 %
TUUSULA	134	125	113	-15,7 %
VANTAA	1547	1801	1552	0,3 %
VIHTI	121	104	87	-28,1 %

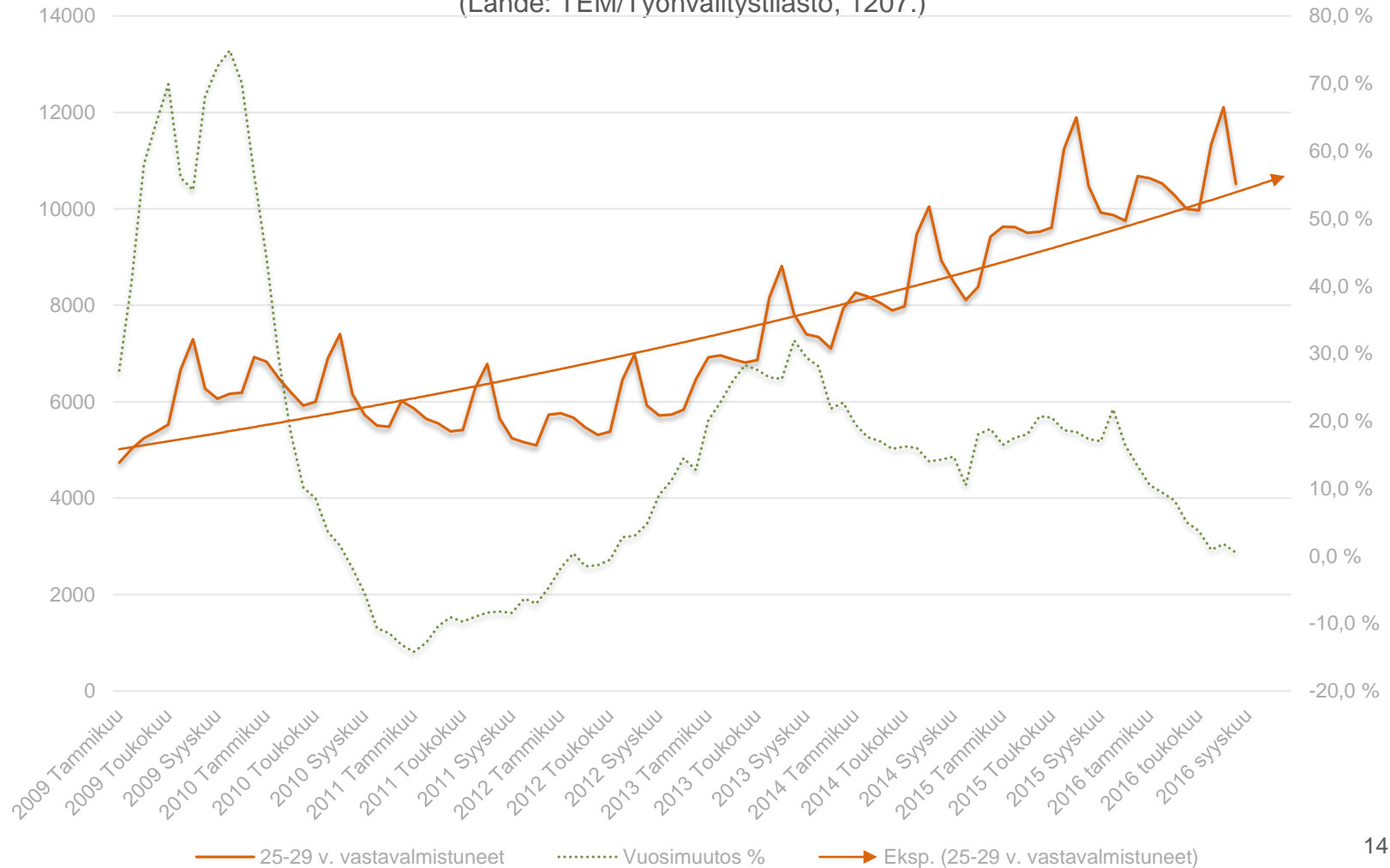
Raaseporin seutukunta	2015 elokuu	2016 heinäkuu	2016 elokuu	Vuosimuutos (%)
HANKO	44	52	41	-6,8 %
INKOO	13	16	13	0,0 %
RAASEPORI	134	156	136	1,5 %
Porvoon seutukunta	2015 elokuu	2016 heinäkuu	2016 elokuu	Vuosimuutos (%)
ASKOLA	21	18	17	-19,0 %
MYRSKYLÄ	13	13	14	7,7 %
PORVOO	224	285	239	6,7 %
PUKKILA	..	7	..	50,0 %
Loviisan seutukunta	2015 elokuu	2016 heinäkuu	2016 elokuu	Vuosimuutos (%)
LAPINJÄRVI	12	15	13	8,3 %
LOVIISA	74	79	70	-5,4 %

.. = tietoa ei ole saatu, se on liian epävarma esitettäväksi tai se on salassapitosäännön alainen



## 25-29 -vuotiaat työttömät työnhakijat Uudellamaalla ja työttömyyden vuosimuutos (%)

(Lähde: TEM/Työnvälitystilasto, 1207.)





## 25-29-vuotiaiden työttömien työnhakijoiden virta yli 3 kk työttömyyteen (%) kuukauden aikana Uudenmaan alueen kunnissa (Lähde: TEM/Työnvälitystilasto 1355.)

Alue	2015 elokuu	2016 elokuu
KOKO MAA	54,3	54,4
UUSIMAA	64,1	62,1
<b>Helsingin seutukunta</b>	<b>2015 elokuu</b>	<b>2016 elokuu</b>
ESPOO	62,7	64,1
HELSINKI	64,9	64
HYVINKÄÄ	64	52,2
JÄRVENPÄÄ	70	53,8
KARKKILA	20	50
KAUNIAINEN	75	75
KERAVA	62,7	61,7
KIRKKONUMMI	48	65,2
LOHJA	60,5	76,2
MÄNTSÄLÄ	100	125
NURMIJÄRVI	71,4	27,3
PORNAINEN	50	0
SIPOO	20	50
SIUNTIO	0	200
TUUSULA	85,7	47,4
VANTAA	67,2	56,9
VIHTI	64,7	61,9

	2015 elokuu	2016 elokuu
<b>Raaseporin seutukunta</b>		
HANKO	38,5	66,7
INKOO	100	50
RAASEPORI	50	65,5
<b>Porvoon seutukunta</b>	<b>2015 elokuu</b>	<b>2016 elokuu</b>
ASKOLA	100	0
MYRSKYLÄ	200	50
PORVOO	43,6	66,7
PUKKILA	0	100
<b>Loviisan seutukunta</b>	<b>2015 elokuu</b>	<b>2016 elokuu</b>
LAPINJÄRVI	100	100
LOVIISA	75	71,4

.. = tietoa ei ole saatu, se on liian epävarma esitettäväksi tai se on salassapitosäännön alainen



Elinkeino-, liikenne- ja ympäristökeskus  
Närings-, trafik- och miljöcentralen  
Centre for Economic Development, Transport and the Environment

# 20-29-v. ilman peruskoulunjälkeistä tutkintoa olevat työttömät työnhakijat





## Ilman peruskoulun jälkeistä tutkintoa olevat 20-29 vuotiaat työttömät työnhakijat Uudenmaan alueen kunnissa kuukauden lopussa (Lähde: TEM/Työnvälitystilasto, 1207.)

Alue	2015 elokuu	2016	2016 elokuu	Vuosimuutos
		heinäkuu		(%)
Koko maa	18 191	20 485	17 650	-3,0 %
Uusimaa	6 181	6 831	6 030	-2,4 %
Helsingin seutukunta	2015 elokuu	2016	2016 elokuu	Vuosimuutos
		heinäkuu		(%)
ESPOO	882	961	867	-1,7 %
HELSINKI	2797	2954	2628	-6,0 %
HYVINKÄÄ	181	208	179	-1,1 %
JÄRVENPÄÄ	153	196	170	11,1 %
KARKKILA	37	48	40	8,1 %
KAUNIAINEN	11	18	18	63,6 %
KERAVA	140	205	176	25,7 %
KIRKKONUMMI	101	153	141	39,6 %
LOHJA	184	187	156	-15,2 %
MÄNTSÄLÄ	39	38	37	-5,1 %
NURMIJÄRVI	83	69	62	-25,3 %
PORNAINEN	11	9	9	-18,2 %
SIPOO	24	32	22	-8,3 %
SIUNTIO	5	12	8	60,0 %
TUUSULA	80	87	88	10,0 %
VANTAA	977	1123	965	-1,2 %
VIHTI	84	83	68	-19,0 %

Raaseporin seutukunta	2015 elokuu	2016	2016 elokuu	Vuosimuutos
		heinäkuu		(%)
HANKO	39	33	22	-43,6 %
INKOO	..	11	..	300,0 %
RAASEPORI	88	96	88	0,0 %
Porvoon seutukunta	2015 elokuu	2016	2016 elokuu	Vuosimuutos
		heinäkuu		(%)
ASKOLA	16	12	11	-31,3 %
MYRSKYLÄ	9	8	10	11,1 %
PORVOO	173	213	184	6,4 %
PUKKILA	..	..	..	0,0 %
Loviisan seutukunta	2015 elokuu	2016	2016 elokuu	Vuosimuutos
		heinäkuu		(%)
LAPINJÄRVI	7	9	6	-14,3 %
LOVIISA	54	64	60	11,1 %

.. = tietoa ei ole saatu, se on liian epävarma esitettäväksi tai se on salassapitosäännön alainen