



Elinkeino-, liikenne- ja ympäristökeskus  
Närings-, trafik- och miljöcentralen  
Centre for Economic Development, Transport and the Environment

# Nuorten työllisyyden seuranta Uudenmaan ELY-keskuksen alueella, helmikuu 2017

Uudenmaan ELY-keskus  
Tutkija Santtu Sundvall



## Nuoret työttömät työnhakijat kuukauden lopussa Uudellamaalla

(Lähde: TEM/Työnvälitystilasto 1207.)

	2016 helmikuu	2017 tammikuu	2017 helmikuu	Vuosimuutos 2015-2016 (%)
Alle 25-v.	10095	9260	8668	-14,1 %
-Alle 20-v.	1594	1504	1373	-13,9 %
25-29-v.	10524	10001	9543	-9,3 %
<i>Kaikki alle 30-v.</i>	20619	19261	18211	-11,7 %
20-29-v. ilman peruskoulun jälk. tutkintoa (NAO)	6 157	5 427	5 109	-17,0 %



Elinkeino-, liikenne- ja ympäristökeskus  
Närings-, trafik- och miljöcentralen  
Centre for Economic Development, Transport and the Environment

# Alle 25-vuotiaat työttömät työnhakijat



## Alle 25-v. työttömät työnhakijat Uudenmaan alueen kunnissa sekä vuosimuutos (%) kuukauden lopussa (Lähde: TEM/Työnvälitystilasto 1207.)

Alue	2016 helmikuu	2017 tammikuu	2017 helmikuu	Vuosimuutos (%)
KOKO MAA	46107	43414	40817	-11,5 %
UUSIMAA	10095	9260	8668	-14,1 %
Helsingin seutukunta	2016 helmikuu	2017 tammikuu	2017 helmikuu	Vuosimuutos (%)
ESPOO	1394	1309	1265	-9,3 %
HELSINKI	3739	3456	3159	-15,5 %
HYVINKÄÄ	453	338	326	-28,0 %
JÄRVENPÄÄ	372	307	285	-23,4 %
KARKKILA	62	57	57	-8,1 %
KAUNIAINEN	29	29	28	-3,4 %
KERAVA	347	271	247	-28,8 %
KIRKKONUMMI	223	202	207	-7,2 %
LOHJA	443	347	341	-23,0 %
MÄNTSÄLÄ	107	99	85	-20,6 %
NURMIJÄRVI	199	177	166	-16,6 %
PORNAINEN	28	24	24	-14,3 %
SIPOO	87	86	74	-14,9 %
SIUNTIO	22	22	17	-22,7 %
TUUSULA	195	177	158	-19,0 %
VANTAA	1382	1440	1385	0,2 %
VIHTI	198	170	173	-12,6 %

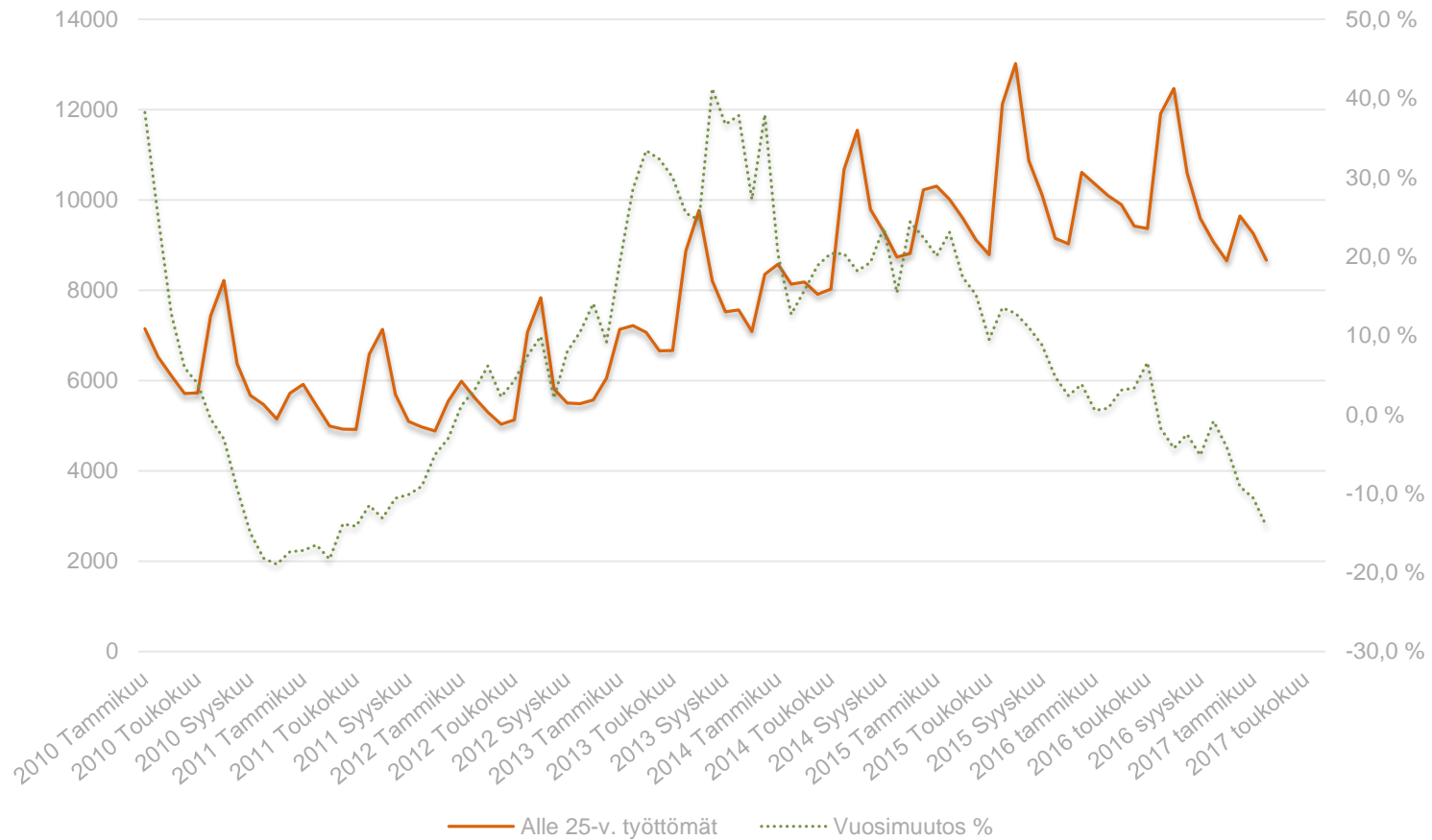
Raaseporin seutukunta	2016 helmikuu	2017 tammikuu	2017 helmikuu	Vuosimuutos (%)
HANKO	59	45	36	-39,0 %
INKOO	27	30	28	3,7 %
RAASEPORI	189	190	182	-3,7 %
Porvoon seutukunta	2016 helmikuu	2017 tammikuu	2017 helmikuu	Vuosimuutos (%)
ASKOLA	32	30	23	-28,1 %
MYRSKYLÄ	8	11	8	0,0 %
PORVOO	377	345	309	-18,0 %
PUKKILA	10	12	14	40,0 %
Loviisan seutukunta	2016 helmikuu	2017 tammikuu	2017 helmikuu	Vuosimuutos (%)
LAPINJÄRVI	12	12	7	-41,7 %
LOVIISA	101	74	64	-36,6 %

.. = tietoa ei ole saatu, se on  
liian epävarma esitettäväksi tai  
se on salassapitosäännön  
alainen



## Alle 25 -vuotiaat työttömät työnhakijat Uudellamaalla ja työttömyyden vuosimuutos (%)

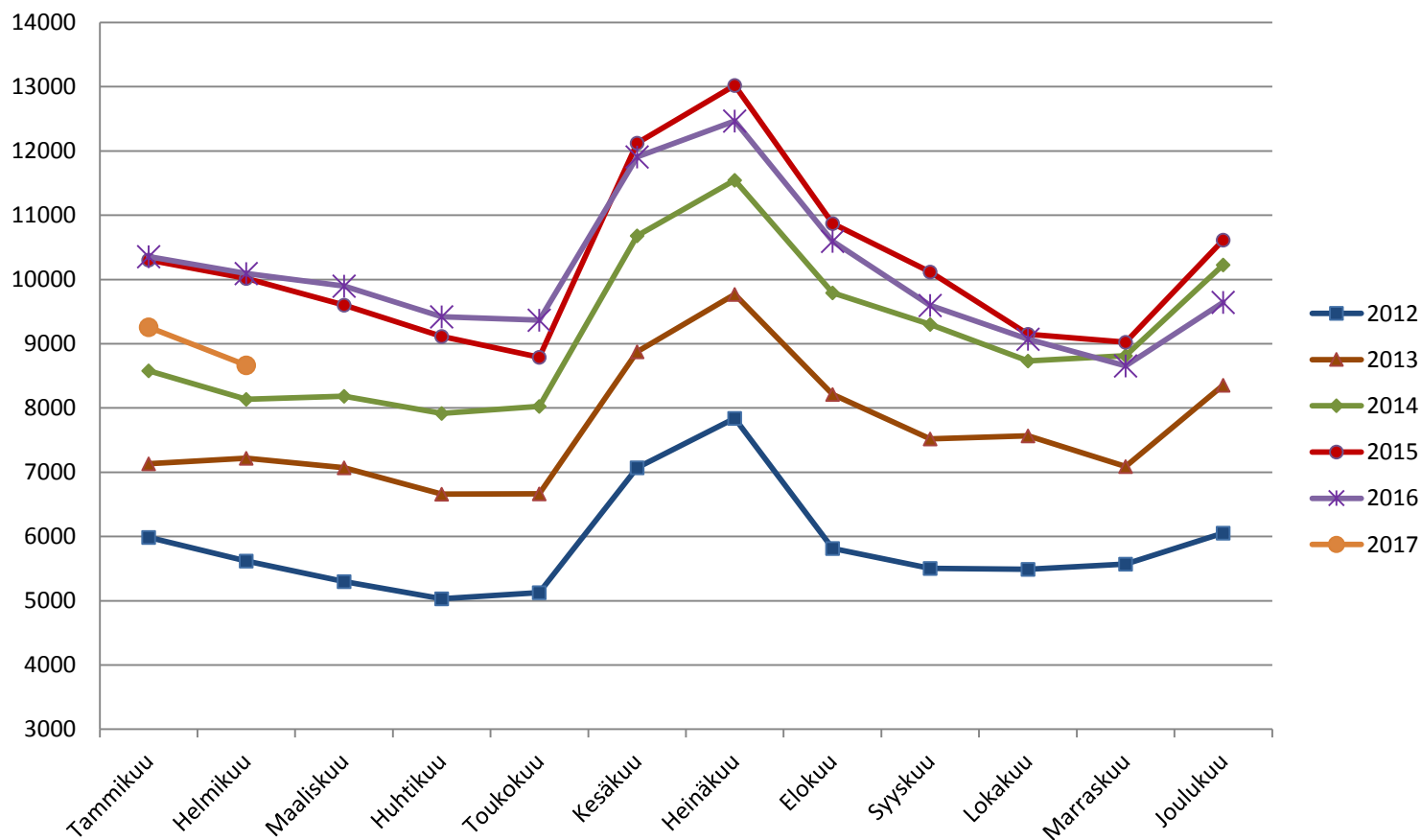
(Lähde: TEM/Työnvälitystilasto, 1207.)





## Alle 25-v. työttömät työnhakijat kuukauden lopussa Uudellamaalla v. 2012-2017

(Lähde: TEM/Työnvälitystilasto 1207.)





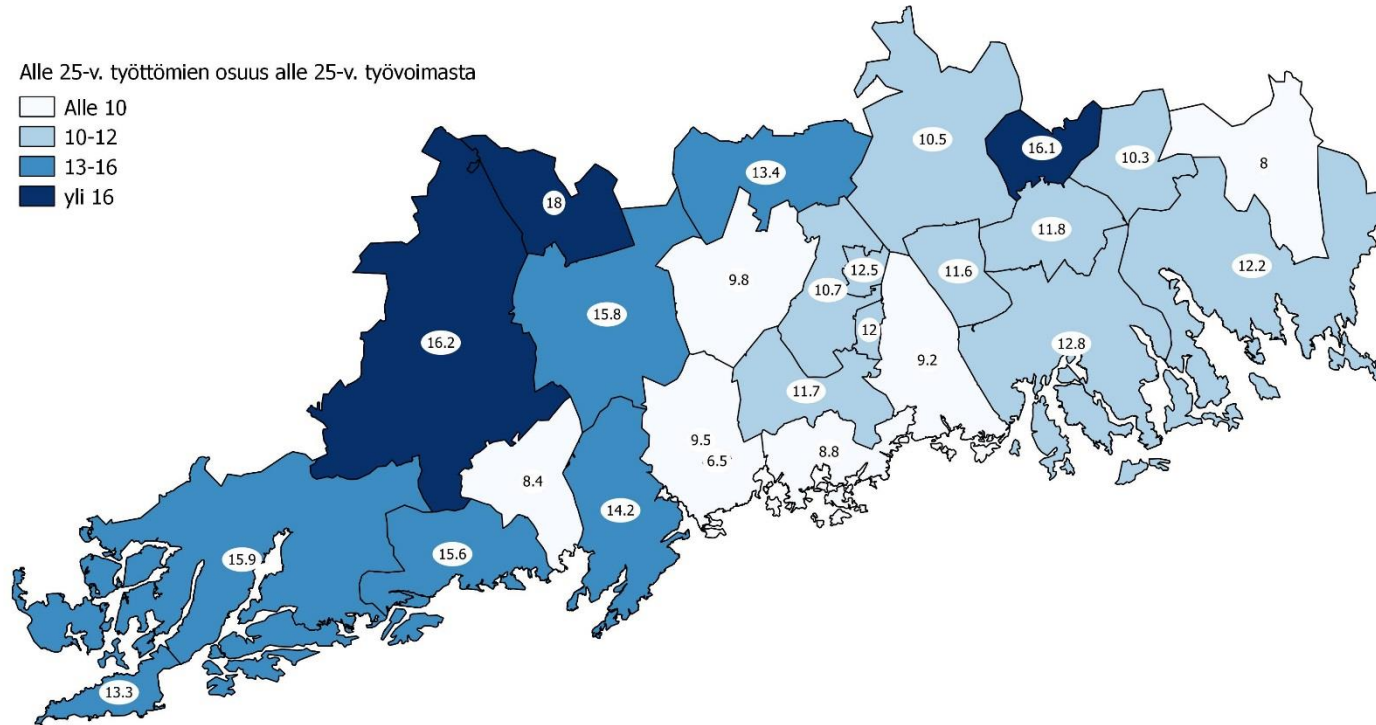
Elinkeino-, liikenne- ja ympäristökeskus  
Närings-, trafik- och miljöcentralen  
Centre for Economic Development, Transport and the Environment

## Alle 25-vuotiaiden työttömien työnhakijoiden osuus alle 25-vuotiaasta työvoimasta Uudenmaan alueen kunnissa (%)

(Lähde: TEM/Työnvälitystilasto 1263.)

Alle 25-v. työttömien osuus alle 25-v. työvoimasta

- Alle 10
- 10-12
- 13-16
- yli 16





## Alle 25-vuotiaiden virta yli kolmen kk työttömyyteen (%) kuukauden aikana Uudenmaan alueen kunnissa (Lähde: TEM/Työnvälitystilasto 1355.)

Alue	2016 helmikuu	2017 helmikuu
KOKO MAA	42,6	41,2
UUSIMAA	47,6	40,1
<b>Helsingin seutukunta</b>	<b>2016 helmikuu</b>	<b>2017 helmikuu</b>
ESPOO	50,6	48,1
HELSINKI	45,5	37,8
HYVINKÄÄ	44	31,2
JÄRVENPÄÄ	50	50
KARKKILA	33,3	43,8
KAUNIAINEN	71,4	60
KERAVA	55,1	38,2
KIRKKONUMMI	56,8	60
LOHJA	64,1	42,4
MÄNTSÄLÄ	54,8	27,8
NURMIJÄRVI	43,9	35,6
PORNAINEN	66,7	25
SIPOO	60	41,2
SIUNTIO	50	20
TUUSULA	50	46,9
VANTAA	42,5	37,9
VIHTI	60	37,5

<b>Raaseporin seutukunta</b>	<b>2016 helmikuu</b>	<b>2017 helmikuu</b>
HANKO	16	46,2
INKOO	33,3	50
RAASEPORI	52,6	36,2
<b>Porvoon seutukunta</b> <th><b>2016 helmikuu</b></th> <th><b>2017 helmikuu</b></th>	<b>2016 helmikuu</b>	<b>2017 helmikuu</b>
ASKOLA	28,6	33,3
MYRSKYLÄ	66,7	200
PORVOO	53,7	40,8
PUKKILA	100	0
<b>Loviisan seutukunta</b> <th><b>2016 helmikuu</b></th> <th><b>2017 helmikuu</b></th>	<b>2016 helmikuu</b>	<b>2017 helmikuu</b>
LAPINJÄRVI	83,3	25
LOVIISA	60	52,9





Elinkeino-, liikenne- ja ympäristökeskus  
Närings-, trafik- och miljöcentralen  
Centre for Economic Development, Transport and the Environment

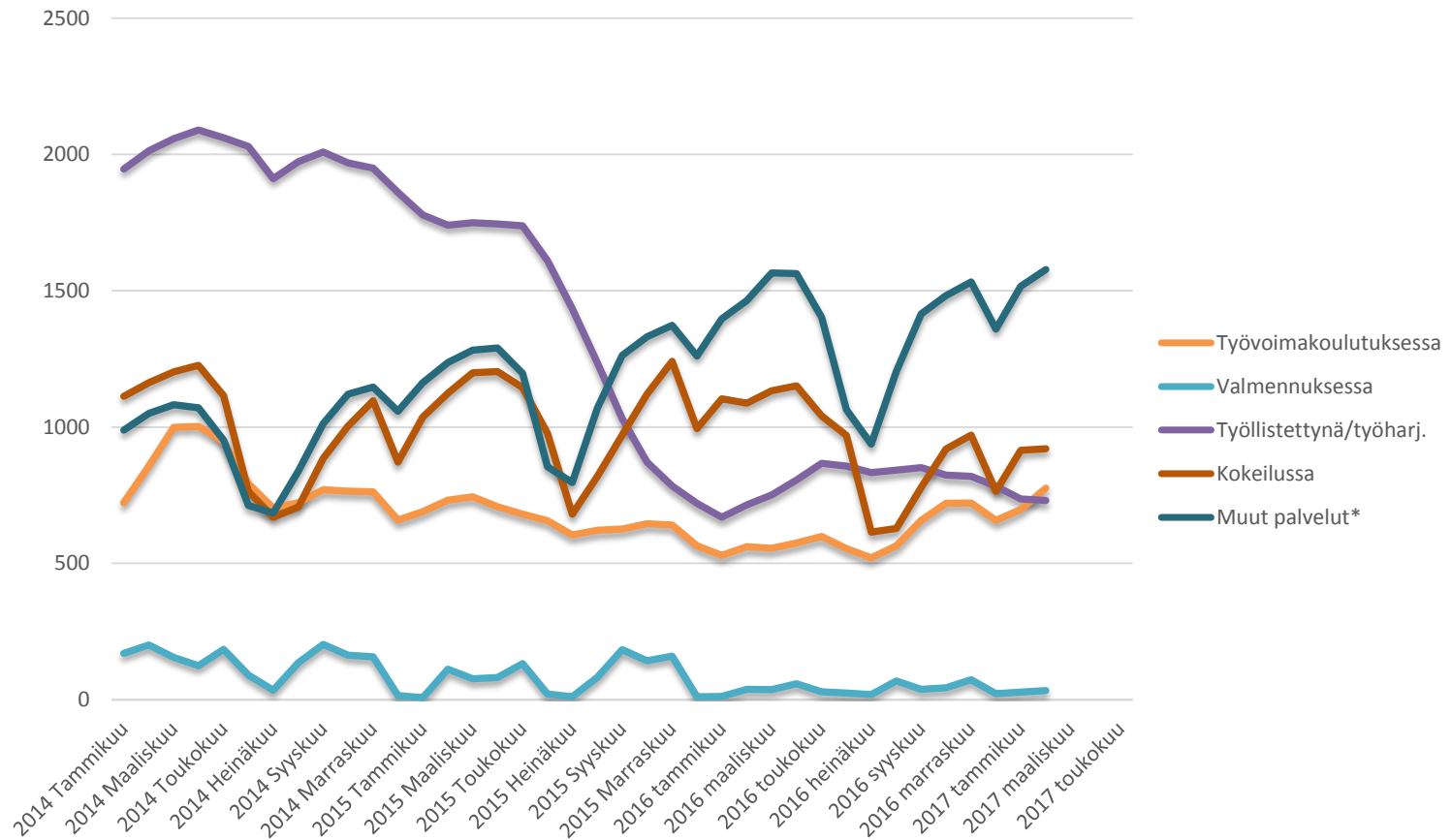
## Alle 25-v. aktiivointiaste (%) kuukauden lopussa Uudenmaan alueen kunnissa (Lähde: TEM/Työnvälitystilasto 4250.)

YHTEENSÄ	2016 helmikuu	2017 helmikuu
KOKO MAA	28,4	30,7
UUSIMAA	27,7	31,8
<u>Helsingin seutukunta</u>		
ESPOO	25,7	32,1
HELSINKI	29,5	32,4
HYVINKÄÄ	29,9	37,2
JÄRVENPÄÄ	25,3	33,4
KARKKILA	38	37,4
KAUNIAINEN	29,3	41,7
KERAVA	23,4	25,6
KIRKKONUMMI	21,5	26,9
LOHJA	18,3	22,9
MÄNTSÄLÄ	22,5	29,8
NURMIJÄRVI	26,6	31,7
PORNAINEN	24,3	20
SIPOO	29,8	28,2
SIUNTIO	21,4	57,5
TUUSULA	21,4	19
VANTAA	30,8	33
VIHTI	23	21,4

<u>Raaseporin seutukunta</u>		
HANKO	46,4	53,8
INKOO	15,6	40,4
RAASEPORI	25,6	25,4
<u>Porvoon seutukunta</u>		
ASKOLA	28,9	30,3
MYRSKYLÄ	38,5	11,1
PORVOO	26,4	35,1
PUKKILA	28,6	12,5
<u>Loviisan seutukunta</u>		
LAPINJÄRVI	14,3	56,3
LOVIISA	18,5	31,9



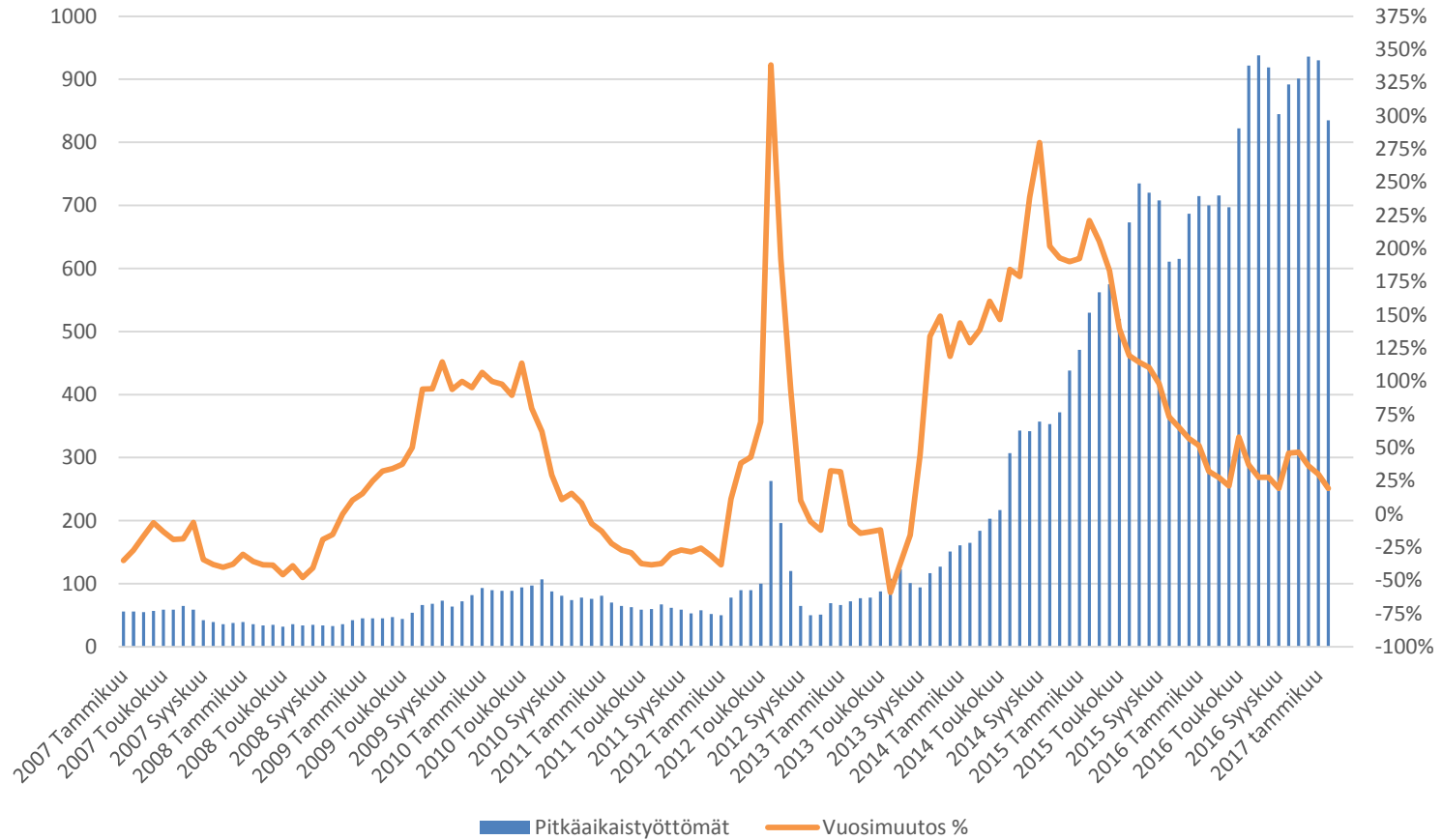
## Palveluissa olevat alle 25-vuotiaat työnhakijat Uudenmaan alueen kunnissa kuukauden lopussa (Lähde: TEM/Työnvälitystilasto 4250.)



\*Muut palvelut: vuorotteluvapaasijaiset, omaehtoinen opiskelu ja kuntouttava työtoiminta



## Alle 25-v. pitkäaikaistyöttömät ja työttömyyden vuosimuutos (%) kuukauden lopussa Uudellamaalla (Lähde: TEM/Työnvälitystilasto 1207.)





Elinkeino-, liikenne- ja ympäristökeskus  
Närings-, trafik- och miljöcentralen  
Centre for Economic Development, Transport and the Environment

# 25-29-vuotiaat työttömät työnhakijat



## 25-29-v. työttömät työnhakijat kuukauden lopussa Uudenmaan alueen kunnissa sekä vuosimuutos (%)

(Lähde: TEM/Työnvälitystilasto 1207.)

Alue	2016 helmikuu	2017 tammikuu	2017 helmikuu	Vuosimuutos (%)
KOKO MAA	39131	36886	35511	-9,3 %
UUSIMAA	10524	10001	9543	-9,3 %
Helsingin seutukunta	2016 helmikuu	2017 tammikuu	2017 helmikuu	Vuosimuutos (%)
ESPOO	1480	1434	1390	-6,1 %
HELSINKI	5003	4732	4535	-9,4 %
HYVINKÄÄ	309	321	311	0,6 %
JÄRVENPÄÄ	244	271	256	4,9 %
KARKKILA	48	36	35	-27,1 %
KAUNIAINEN	23	16	17	-26,1 %
KERAVA	264	237	226	-14,4 %
KIRKKONUMMI	183	175	158	-13,7 %
LOHJA	260	229	212	-18,5 %
MÄNTSÄLÄ	71	69	62	-12,7 %
NURMIJÄRVI	125	111	112	-10,4 %
PORNAINEN	10	8	7	-30,0 %
SIPOO	48	46	41	-14,6 %
SIUNTIO	9	13	14	55,6 %
TUUSULA	119	136	135	13,4 %
VANTAA	1641	1521	1432	-12,7 %
VIHTI	115	107	96	-16,5 %

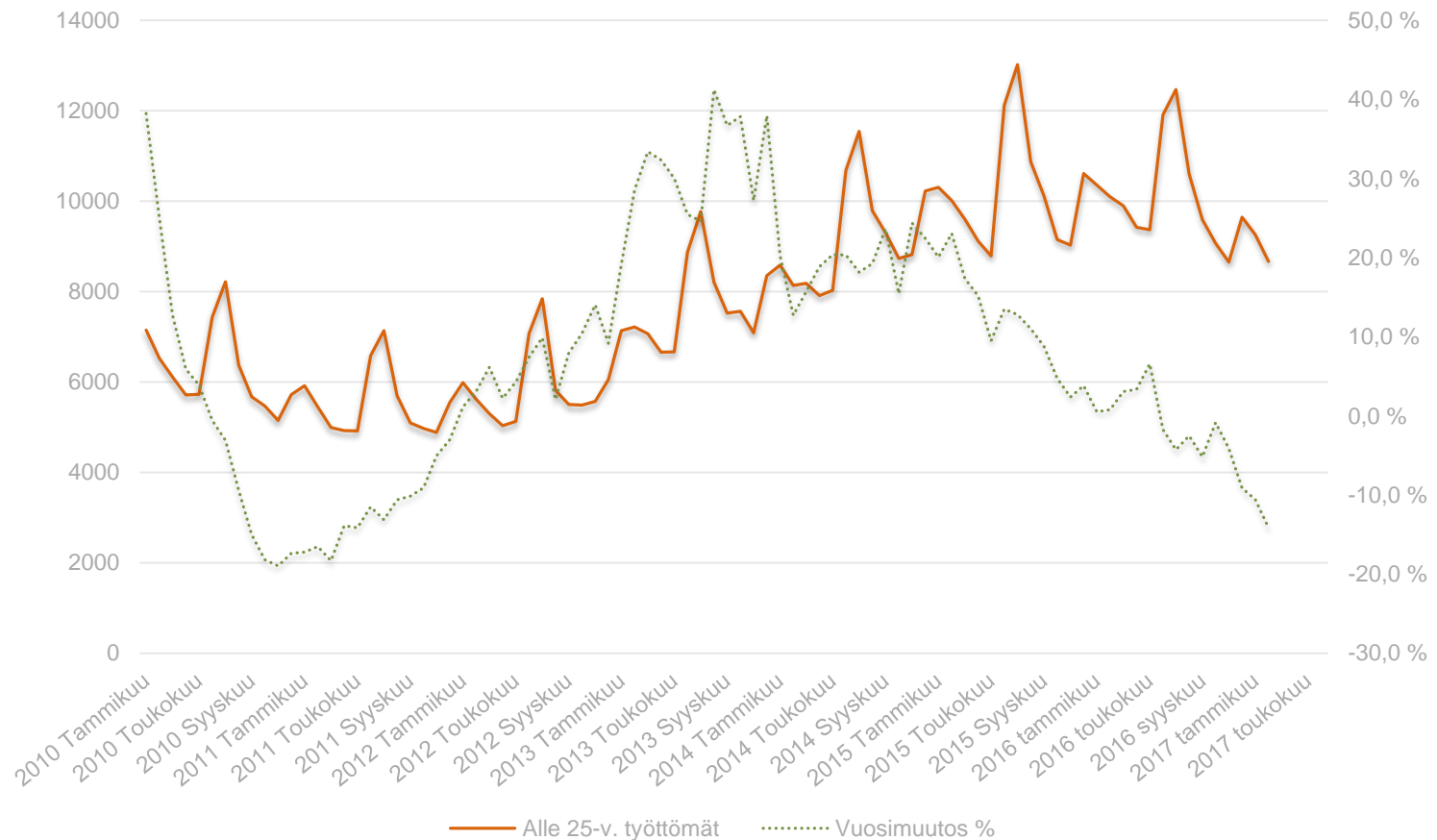
Raaseporin seutukunta	2016 helmikuu	2017 tammikuu	2017 helmikuu	Vuosimuutos (%)
HANKO	54	38	36	-33,3 %
INKOO	21	15	15	-28,6 %
RAASEPORI	140	135	132	-5,7 %
Porvoon seutukunta	2016 helmikuu	2017 tammikuu	2017 helmikuu	Vuosimuutos (%)
ASKOLA	17	17	16	-5,9 %
MYRSKYLÄ	14	14	11	-21,4 %
PORVOO	231	236	211	-8,7 %
PUKKILA	..	..	..	0,0 %
Loviisan seutukunta	2016 helmikuu	2017 tammikuu	2017 helmikuu	Vuosimuutos (%)
LAPINJÄRVI	14	8	7	-50,0 %
LOVIISA	77	72	72	-6,5 %

.. = tietoa ei ole saatu, se on liian epävarma esitettäväksi tai se on salassapitosäännön alainen



## 25-29 -vuotiaat työttömät työnhakijat Uudellamaalla ja työttömyyden vuosimuutos (%)

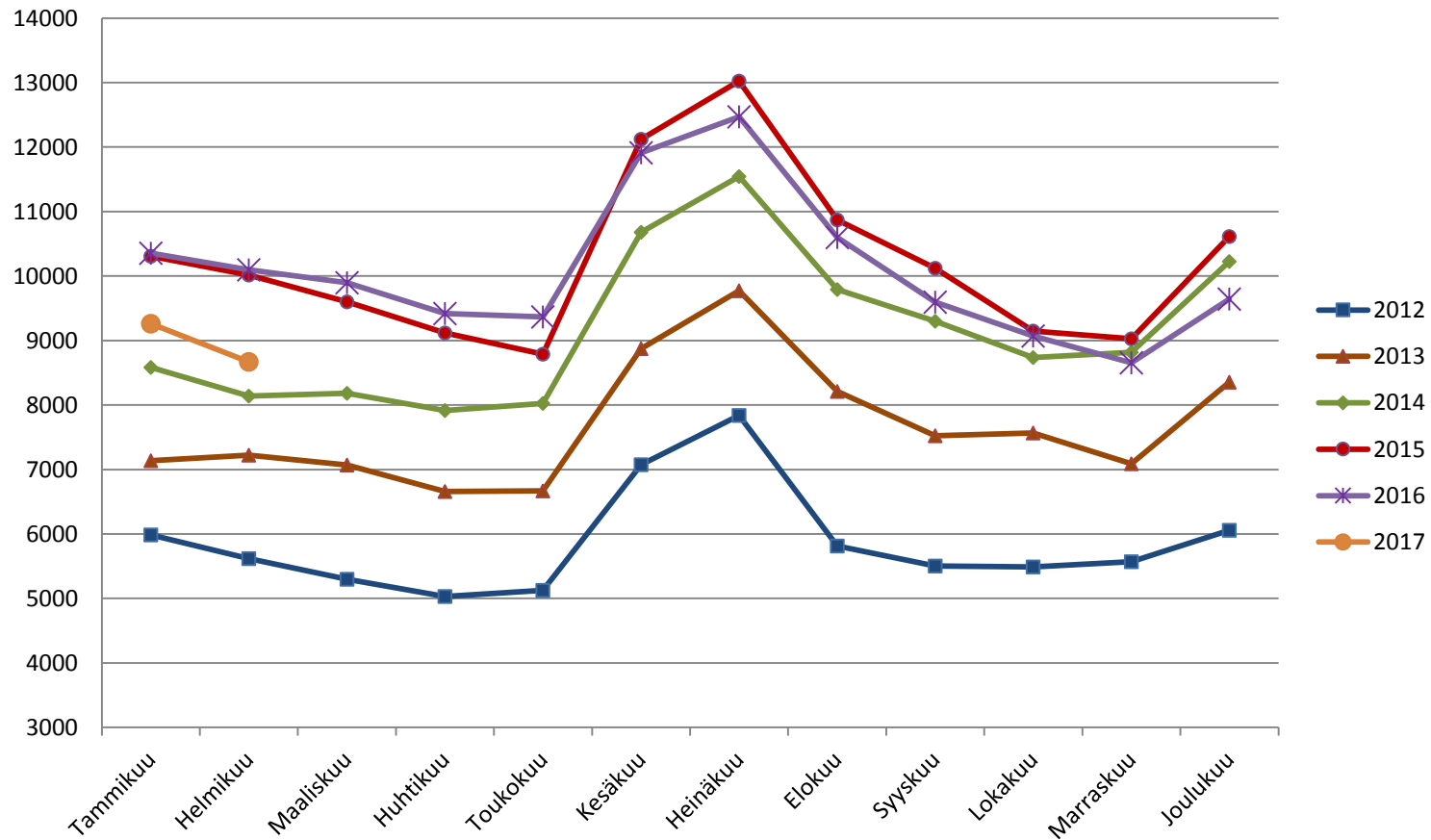
(Lähde: TEM/Työnvälitystilasto, 1207.)





## 25-29-v. työttömät työnhakijat kuukauden lopussa Uudellamaalla v. 2012-2017

(Lähde: TEM/Työnvälitystilasto 1207.)





## 25-29-vuotiaiden työttömien työnhakijoiden virta yli kolmen kk työttömyyteen (%) kuukauden aikana Uudenmaan alueen kunnissa (Lähde: TEM/Työnvälitystilasto 1355.)

Alue	2016 helmikuu	2017 helmikuu
KOKO MAA	55,9	54,7
UUSIMAA	58,9	57
<b>Helsingin seutukunta</b>	<b>2016 helmikuu</b>	<b>2017 helmikuu</b>
ESPOO	63,3	58,1
HELSINKI	61	56,3
HYVINKÄÄ	52,2	50
JÄRVENPÄÄ	62,9	55,3
KARKKILA	33,3	62,5
KAUNIAINEN	0	83,3
KERAVA	57,6	54,3
KIRKKONUMMI	60	75
LOHJA	65,2	71
MÄNTSÄLÄ	28,6	100
NURMIJÄRVI	53,8	59,3
PORNAINEN	33,3	100
SIPOO	66,7	77,8
SIUNTIO	0	133,3
TUUSULA	50	66,7
VANTAA	57	53,6
VIHTI	53,3	35

Raaseporin seutukunta	2016 helmikuu	2017 helmikuu
HANKO	50	62,5
INKOO	0	50
RAASEPORI	36,7	62,5
<b>Porvoon seutukunta</b>	<b>2016 helmikuu</b>	<b>2017 helmikuu</b>
ASKOLA	0	33,3
MYRSKYLÄ	0	200
PORVOO	61,8	54,5
PUKKILA	50	0
<b>Loviisan seutukunta</b>	<b>2016 helmikuu</b>	<b>2017 helmikuu</b>
LAPINJÄRVI	0	50
LOVIISA	57,1	83,3

.. = tietoa ei ole saatu,  
se on liian epävarma  
esitettäväksi tai se on  
salassapitosäännön  
alainen





Elinkeino-, liikenne- ja ympäristökeskus  
Närings-, trafik- och miljöcentralen  
Centre for Economic Development, Transport and the Environment

# 20-29-v. ilman peruskoulunjälkeistä tutkintoa olevat työttömät työnhakijat



## Ilman peruskoulun jälkeistä tutkintoa olevat 20-29 vuotiaat työttömät työnhakijat Uudenmaan alueen kunnissa kuukauden lopussa

(Lähde: TEM/Työväilytilasto, 1207.)

Alue	2016 helmikuu	2017 tammikuu	2017 helmikuu	Vuosimuutos (%)
KOKO MAA	18 182	16 573	15 939	-12,3 %
UUSIMAA	6 157	5 427	5 109	-17,0 %
Helsingin seutukunta	2016 helmikuu	2017 tammikuu	2017 helmikuu	Vuosimuutos (%)
ESPOO	848	738	720	-15,1 %
HELSINKI	2632	2268	2123	-19,3 %
HYVINKÄÄ	182	170	161	-11,5 %
JÄRVENPÄÄ	165	163	146	-11,5 %
KARKKILA	34	28	22	-35,3 %
KAUNIAINEN	..	7	..	-69,2 %
KERAVA	176	140	142	-19,3 %
KIRKKONUMMI	125	123	116	-7,2 %
LOHJA	199	160	148	-25,6 %
MÄNTSÄLÄ	42	44	39	-7,1 %
NURMIJÄRVI	82	68	67	-18,3 %
PORNAINEN	10	9	11	10,0 %
SIPOO	22	21	17	-22,7 %
SIUNTIO	9	10	10	11,1 %
TUUSULA	77	87	74	-3,9 %
VANTAA	1057	944	889	-15,9 %
VIHTI	83	71	69	-16,9 %

	2016 helmikuu	2017 tammikuu	2017 helmikuu	Vuosimuutos (%)
Raaseporin seutukunta	2016 helmikuu	2017 tammikuu	2017 helmikuu	Vuosimuutos (%)
HANKO	38	22	20	-47,4 %
INKOO	9	8	9	0,0 %
RAASEPORI	94	105	102	8,5 %
Porvoon seutukunta	2016 helmikuu	2017 tammikuu	2017 helmikuu	Vuosimuutos (%)
ASKOLA	..	5	..	-70,0 %
MYRSKYLÄ	8	8	8	0,0 %
PORVOO	176	161	150	-14,8 %
PUKKILA	..	..	..	-50,0 %
Loviisan seutukunta	2016 helmikuu	2017 tammikuu	2017 helmikuu	Vuosimuutos (%)
LAPINJÄRVI	12	7	6	-50,0 %
LOVIISA	52	58	52	0,0 %

.. = tietoa ei ole saatu,  
se on liian epävarma  
esitettäväksi tai se on  
salassapitosäännön  
alainen



Elinkeino-, liikenne- ja ympäristökeskus  
Närings-, trafik- och miljöcentralen  
Centre for Economic Development, Transport and the Environment

## ■ Lisätietoa:

- Tutkija Santtu Sundvall, Uudenmaan ELY-keskus  
([tutkimus.uusimaa@ely-keskus.fi](mailto:tutkimus.uusimaa@ely-keskus.fi))