



Elinkeino-, liikenne- ja ympäristökeskus  
Närings-, trafik- och miljöcentralen  
Centre for Economic Development, Transport and the Environment

# Nuorten työllisyyden seuranta Uudenmaan ELY-keskuksen alueella, joulukuu 2016

Uudenmaan ELY-keskus  
Tutkija Santtu Sundvall



## Nuoret työttömät työnhakijat kuukauden lopussa Uudellamaalla (Lähde: TEM/Työnvälitystilasto 1207.)

	2015 joulukuu	2016 marraskuu	2016 joulukuu	Vuosimuutos 2015-2016 (%)
Alle 25-v.	10 615	8654	9645	-9,1 %
-Alle 20-v.	2032	1631	1806	-11,1 %
25-29-v.	10 678	9505	10 283	-3,7 %
<i><u>Kaikki alle 30-v.</u></i>	21 293	18 159	19 928	-6,4 %
20-29-v. ilman peruskoulun jälk. tutkintoa (NAO)	6092	5226	5578	-8,4 %



Elinkeino-, liikenne- ja ympäristökeskus  
Närings-, trafik- och miljöcentralen  
Centre for Economic Development, Transport and the Environment

# Alle 25-vuotiaat työttömät työnhakijat



## Alle 25-v. työttömät työnhakijat Uudenmaan alueen kunnissa sekä vuosimuutos (%) kuukauden lopussa (Lähde: TEM/Työnvälitystilasto 1207.)

Alue	2015 joulukuu	2016 marraskuu	2016 joulukuu	Vuosimuutos (%)
KOKO MAA	52323	40133	48064	-8,1 %
UUSIMAA	10615	8654	9645	-9,1 %
Helsingin seutukunta	2015 joulukuu	2016 marraskuu	2016 joulukuu	Vuosimuutos (%)
ESPOO	1448	1240	1387	-4,2 %
HELSINKI	3713	3243	3525	-5,1 %
HYVINKÄÄ	502	353	393	-21,7 %
JÄRVENPÄÄ	408	247	303	-25,7 %
KARKKILA	80	46	57	-28,8 %
KAUNIAINEN	31	14	25	-19,4 %
KERAVA	401	276	311	-22,4 %
KIRKKONUMMI	237	188	212	-10,5 %
LOHJA	468	330	371	-20,7 %
MÄNTSÄLÄ	109	106	113	3,7 %
NURMIJÄRVI	226	175	184	-18,6 %
PORNAINEN	27	18	23	-14,8 %
SIPOO	110	82	90	-18,2 %
SIUNTIO	26	10	18	-30,8 %
TUUSULA	196	150	192	-2,0 %
VANTAA	1456	1309	1454	-0,1 %
VIHTI	225	164	171	-24,0 %

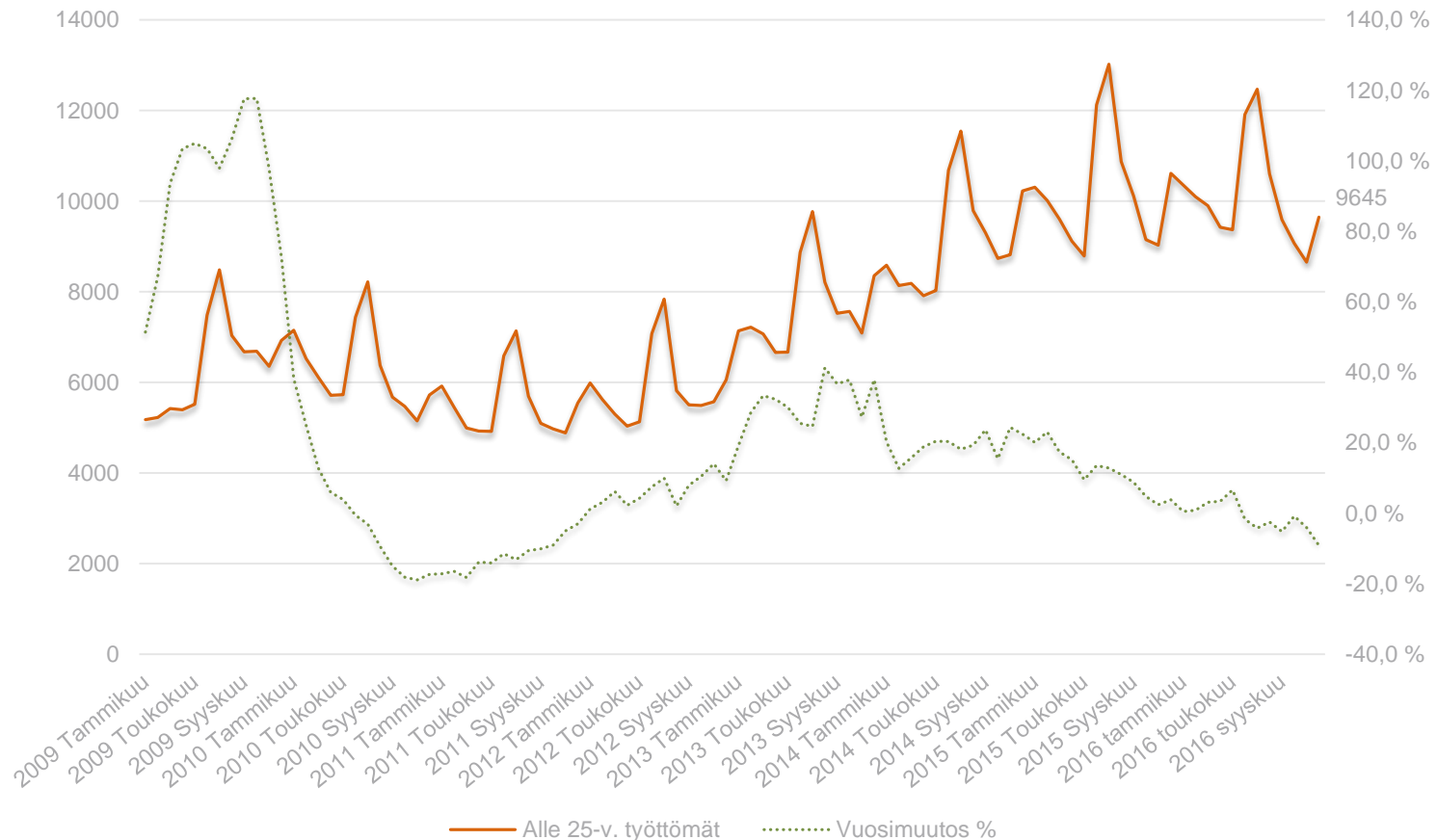
Raaseporin seutukunta	2015 joulukuu	2016 marraskuu	2016 joulukuu	Vuosimuutos (%)
HANKO	67	45	54	-19,4 %
INKOO	26	19	29	11,5 %
RAASEPORI	211	162	198	-6,2 %
Porvoon seutukunta	2015 joulukuu	2016 marraskuu	2016 joulukuu	Vuosimuutos (%)
ASKOLA	38	25	28	-26,3 %
MYRSKYLÄ	12	9	11	-8,3 %
PORVOO	450	341	384	-14,7 %
PUKKILA	11	12	14	27,3 %
Loviisan seutukunta	2015 joulukuu	2016 marraskuu	2016 joulukuu	Vuosimuutos (%)
LAPINJÄRVI	18	12	14	-22,2 %
LOVIISA	119	78	84	-29,4 %

.. = tietoa ei ole saatu, se on  
liian epävarma esitettäväksi tai  
se on salassapitosäännön  
alainen



## Alle 25 -vuotiaat työttömät työnhakijat Uudellamaalla ja työttömyyden vuosimuutos (%)

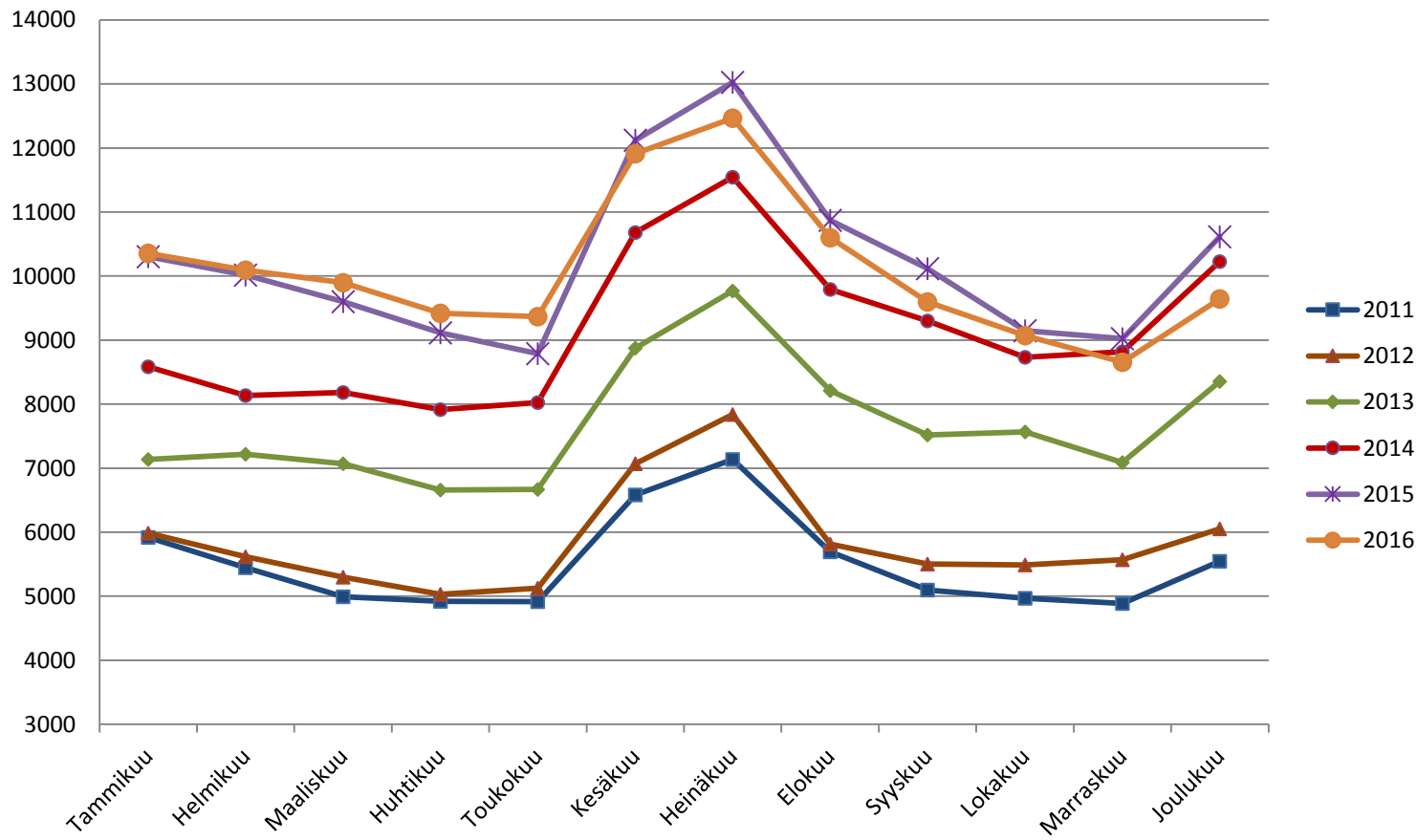
(Lähde: TEM/Työnvälitystilasto, 1207.)





## Alle 25-v. työttömät työnhakijat kuukauden lopussa Uudellamaalla v. 2011-2016

(Lähde: TEM/Työnvälitystilasto 1207.)

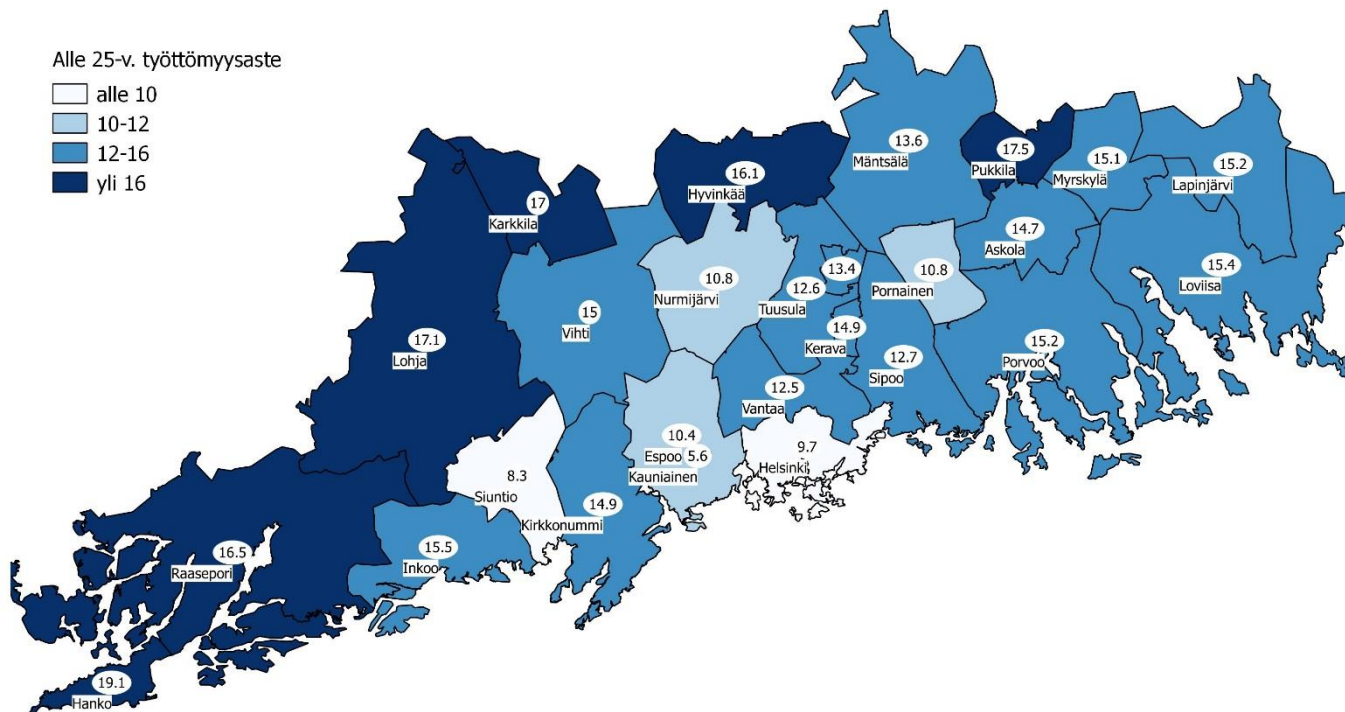




Elinkeino-, liikenne- ja ympäristökeskus  
Närings-, trafik- och miljöcentralen  
Centre for Economic Development, Transport and the Environment

## Alle 25-vuotiaiden työttömien työnhakijoiden osuus alle 25-vuotiaasta työvoimasta Uudenmaan alueen kunnissa (%)

(Lähde: TEM/Työnvälitystilasto 1263.)





## Alle 25-vuotiaiden virta yli kolmen kk työttömyyteen (%) kuukauden aikana Uudenmaan alueen kunnissa (Lähde: TEM/Työnvälitystilasto 1355.)

Alue	2015 joulukuu	2016 joulukuu
KOKO MAA	41,8	38,5
UUSIMAA	41,1	38
Helsingin seutukunta	2015 joulukuu	2016 joulukuu
ESPOO	42,9	38,1
HELSINKI	37,6	36,3
HYVINKÄÄ	45,7	38,3
JÄRVENPÄÄ	31,5	21,2
KARKKILA	61,5	28,6
KAUNIAINEN	30	0
KERAVA	57,5	47,4
KIRKKONUMMI	52,5	44,2
LOHJA	64,4	39
MÄNTSÄLÄ	34,8	34,5
NURMIJÄRVI	35,9	52,5
PORNAINEN	27,3	33,3
SIPOO	63,6	45
SIUNTIO	50	33,3
TUUSULA	46,8	66,7
VANTAA	32,8	36,7
VIHTI	46,7	39,5

Raaseporin seutukunta	2015 joulukuu	2016 joulukuu
HANKO	20	34,4
INKOO	66,7	33,3
RAASEPORI	50	36,2
Porvoon seutukunta	2015 joulukuu	2016 joulukuu
ASKOLA	50	75
MYRSKYLÄ	100	0
PORVOO	52,8	48,5
PUKKILA	100	50
Loviisan seutukunta	2015 joulukuu	2016 joulukuu
LAPINJÄRVI	50	100
LOVIISA	62,5	37,5

.. = tietoa ei ole saatu, se  
on liian epävarma  
esitettäväksi tai se on  
salassapitosäännön  
alainen





## Alle 25-v. aktivointiaste (%) kuukauden lopussa Uudenmaan alueen kunnissa (Lähde: TEM/Työnvälitystilasto 4250.)

YHTEENSÄ	2015 joulukuu	2016 joulukuu
KOKO MAA	23,2	24,3
UUSIMAA	25,1	27,1
Helsingin seutukunta	2015 joulukuu	2016 joulukuu
ESPOO	22,8	26,3
HELSINKI	28,6	29,5
HYVINKÄÄ	26,1	28,9
JÄRVENPÄÄ	21,7	29,7
KARKKILA	22,3	25
KAUNIAINEN	22,5	40,5
KERAVA	18,5	19,2
KIRKKONUMMI	16	21,8
LOHJA	18,3	17,9
MÄNTSÄLÄ	16,8	15
NURMIJÄRVI	20,7	29
PORNAINEN	22,9	20,7
SIPOO	24,7	15,9
SIUNTIO	21,2	35,7
TUUSULA	22,8	13,9
VANTAA	28,5	29,7
VIHTI	15,7	19,7

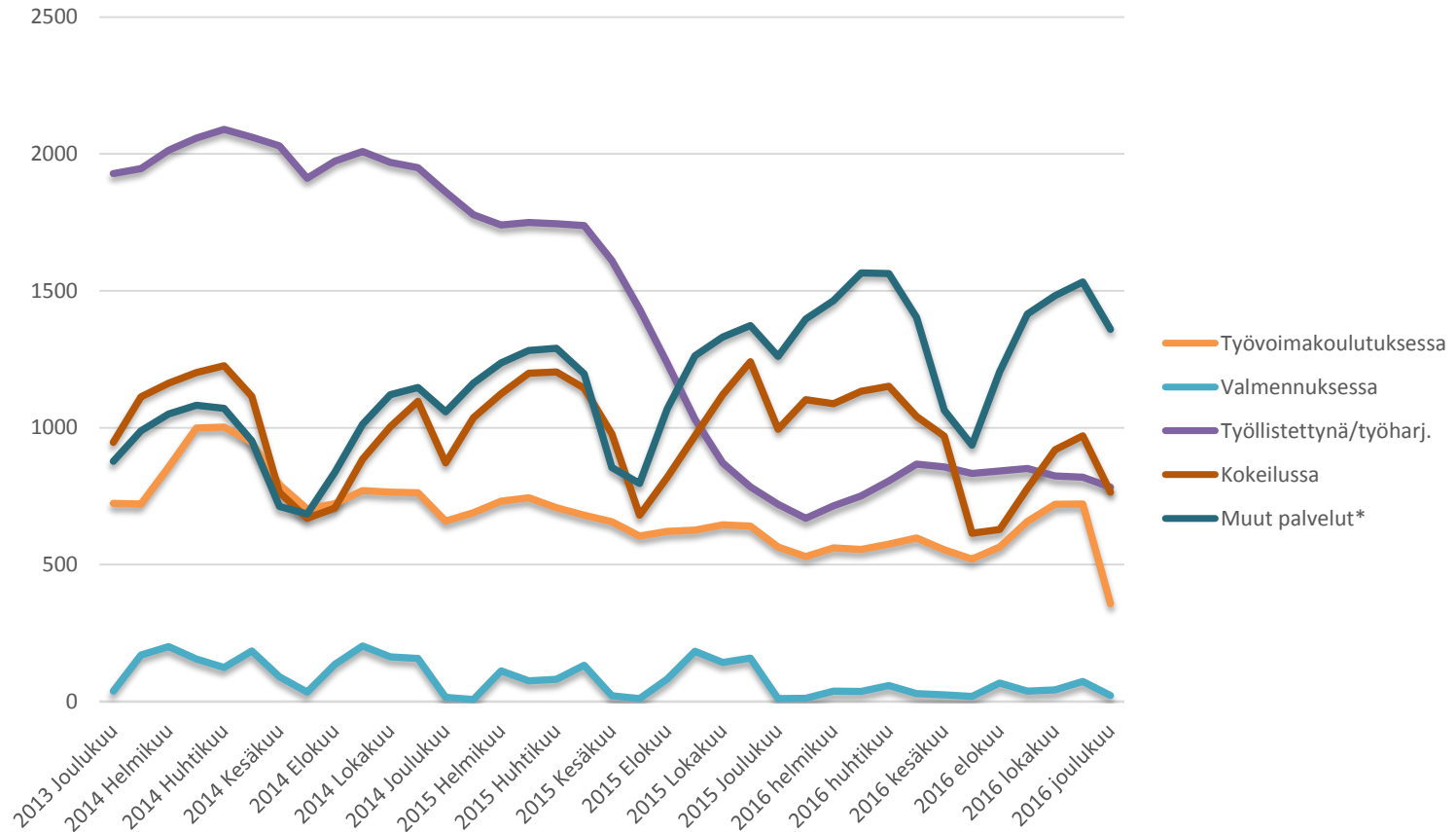
Raaseporin seutukunta	2015 joulukuu	2016 joulukuu
HANKO	40,2	40
INKOO	18,8	17,1
RAASEPORI	24,1	22,7
Porvoon seutukunta	2015 joulukuu	2016 joulukuu
ASKOLA	17,4	20
MYRSKYLÄ	25	15,4
PORVOO	18,2	23,7
PUKKILA	31,3	17,6
Loviisan seutukunta	2015 joulukuu	2016 joulukuu
LAPINJÄRVI	5,3	17,6
LOVIISA	17,9	26,3

.. = tietoa ei ole  
saatu, se on liian  
epävarma  
esitettäväksi tai se on  
salassapitosäännön  
alainen



## Palveluissa olevat alle 25-vuotiaat työnhakijat Uudenmaan alueen kunnissa kuukauden lopussa

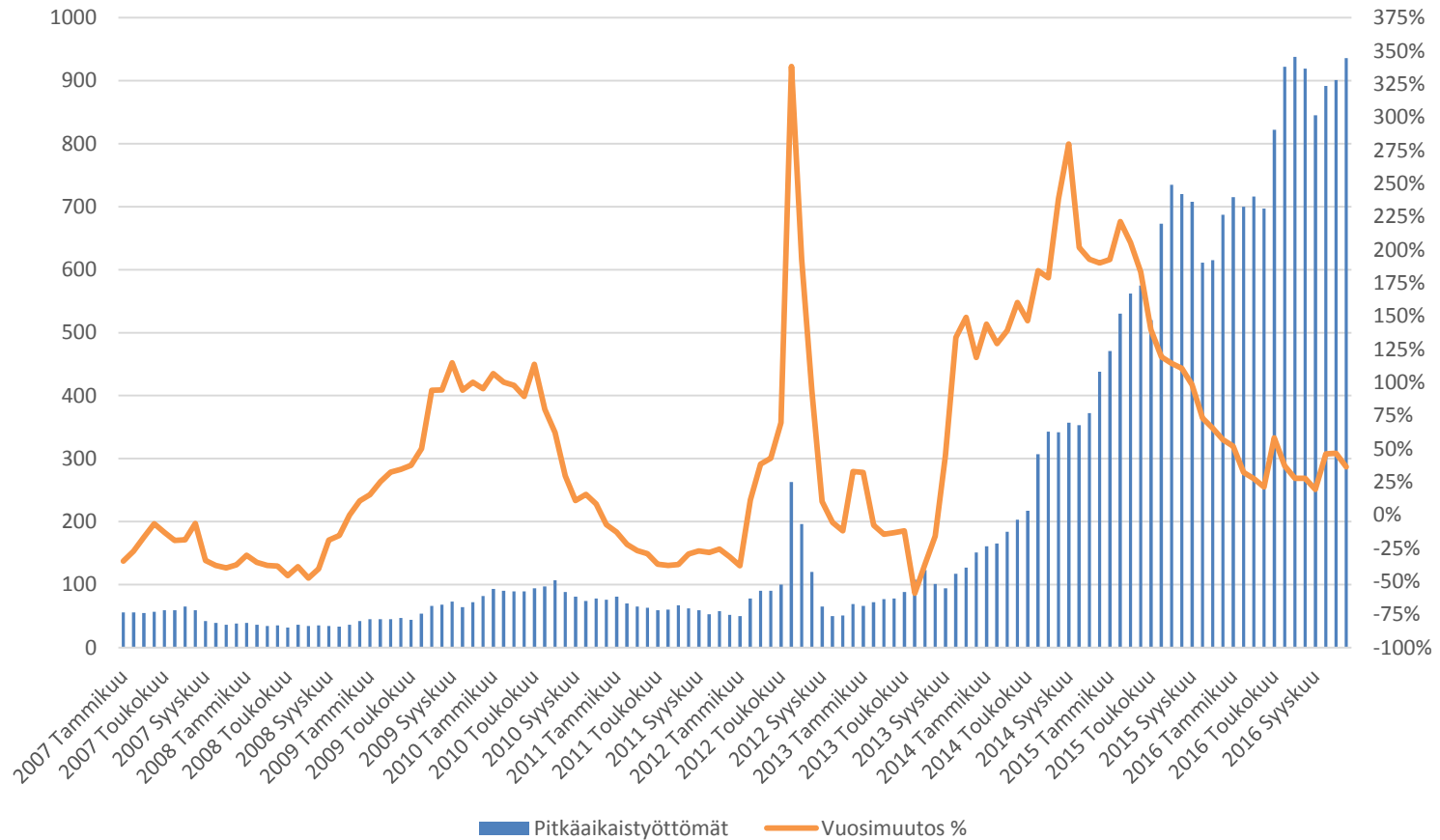
(Lähde: TEM/Työnvälitystilasto 4250.)



\*Muut palvelut: vuorotteluvapaasijaiset, omaehtoinen opiskelu ja kuntouttava työtoiminta



## Alle 25-v. pitkäaikaistyöttömät ja työttömyyden vuosimuutos (%) kuukauden lopussa Uudellamaalla (Lähde: TEM/Työnvälitystilasto 1207.)





## Alle 25-v. pitkäaikaistyöttömät Uudenmaan alueen kunnissa sekä vuosimuutos (%) kuukauden lopussa (Lähde: TEM/Työnvälitystilasto 1207.)

Alue	2015 joulukuu	2016 marraskuu	2016 Joulukuu	Vuosimuutos (%)
KOKO MAA	3161	3694	3904	23,5 %
UUSIMAA	687	901	936	36,2 %
Helsingin seutukunta	2015 joulukuu	2016 marraskuu	2016 joulukuu	Vuosimuutos (%)
ESPOO	83	116	131	57,8 %
HELSINKI	231	382	392	69,7 %
HYVINKÄÄ	12	19	16	33,3 %
JÄRVENPÄÄ	37	38	38	2,7 %
KARKKILA	..	..	..	..
KAUNIAINEN	0	..	..	..
KERAVA	46	34	36	-21,7 %
KIRKKONUMMI	18	24	21	16,7 %
LOHJA	65	50	50	-23,1 %
MÄNTSÄLÄ	11	10	10	-9,1 %
NURMIJÄRVI	..	..	..	..
PORNAINEN	0	0	0	..
SIPOO	5	9	9	80,0 %
SIUNTIO	0	0	0	..
TUUSULA	13	12	14	7,7 %
VANTAA	62	103	116	87,1 %
VIHTI	21	24	23	9,5 %

Raaseporin seutukunta	2015 joulukuu	2016 marraskuu	2016 joulukuu	Vuosimuutos (%)
HANKO	..	..	..	..
INKOO	..	0	..	..
RAASEPORI	5	10	10	100,0 %
Porvoon seutukunta	2015 joulukuu	2016 marraskuu	2016 joulukuu	Vuosimuutos (%)
ASKOLA	..	..	..	..
MYRSKYLÄ	..	..	..	..
PORVOO	47	42	42	-10,6 %
PUKKILA	..	..	..	..
Loviisan seutukunta	2015 joulukuu	2016 marraskuu	2016 joulukuu	Vuosimuutos (%)
LAPINJÄRVI	..	0	0	..
LOVIISA	9	9	11	22,2 %

.. = tietoa ei ole saatu, se  
 on liian epävarma  
 esitettäväksi tai se on  
 salassapitosäännön  
 alainen



Elinkeino-, liikenne- ja ympäristökeskus  
Närings-, trafik- och miljöcentralen  
Centre for Economic Development, Transport and the Environment

# 25-29-vuotiaat työttömät työnhakijat



## 25-29-v. työttömät työnhakijat kuukauden lopussa Uudenmaan alueen kunnissa sekä vuosimuutos (%)

(Lähde: TEM/Työnvälitystilasto 1207.)

Alue	2015 joulukuu	2016 marraskuu	2016 joulukuu	Vuosimuutos (%)
KOKO MAA	40581	34289	38323	-5,6 %
UUSIMAA	10678	9505	10283	-3,7 %
Helsingin seutukunta	2015 joulukuu	2016 marraskuu	2016 joulukuu	Vuosimuutos (%)
ESPOO	1503	1373	1487	-1,1 %
HELSINKI	5092	4553	4846	-4,8 %
HYVINKÄÄ	336	296	335	-0,3 %
JÄRVENPÄÄ	245	232	275	12,2 %
KARKKILA	45	31	36	-20,0 %
KAUNIAINEN	24	16	20	-16,7 %
KERAVA	268	237	240	-10,4 %
KIRKKONUMMI	188	158	180	-4,3 %
LOHJA	279	229	257	-7,9 %
MÄNTSÄLÄ	74	59	68	-8,1 %
NURMIJÄRVI	126	100	102	-19,0 %
PORNAINEN	10	10	11	10,0 %
SIPOO	46	46	47	2,2 %
SIUNTIO	11	11	11	0,0 %
TUUSULA	138	110	127	-8,0 %
VANTAA	1579	1440	1564	-0,9 %
VIHTI	117	99	113	-3,4 %

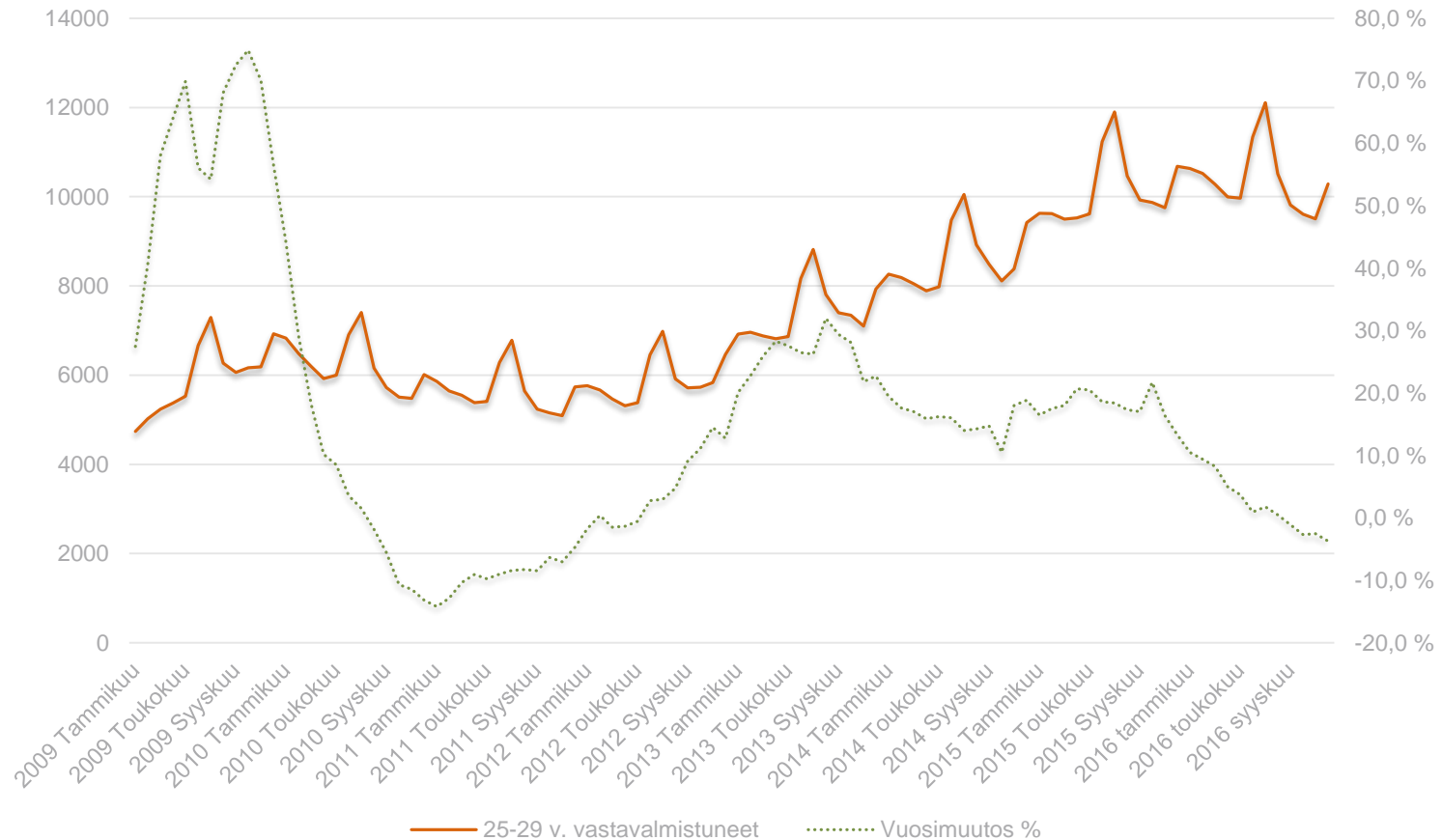
Raaseporin seutukunta	2015 joulukuu	2016 marraskuu	2016 joulukuu	Vuosimuutos (%)
HANKO	50	42	41	-18,0 %
INKOO	24	15	15	-37,5 %
RAASEPORI	142	122	142	0,0 %
Porvoon seutukunta	2015 joulukuu	2016 marraskuu	2016 joulukuu	Vuosimuutos (%)
ASKOLA	18	16	18	0,0 %
MYRSKYLÄ	12	12	10	-16,7 %
PORVOO	240	221	251	4,6 %
PUKKILA	..	5	..	-20,0 %
Loviisan seutukunta	2015 joulukuu	2016 marraskuu	2016 joulukuu	Vuosimuutos (%)
LAPINJÄRVI	14	8	9	-35,7 %
LOVIISA	92	64	74	-19,6 %

.. = tietoa ei ole saatu, se on liian epävarma esitettäväksi tai se on salassapitosäännön alainen



## 25-29 -vuotiaat työttömät työnhakijat Uudellamaalla ja työttömyyden vuosimuutos (%)

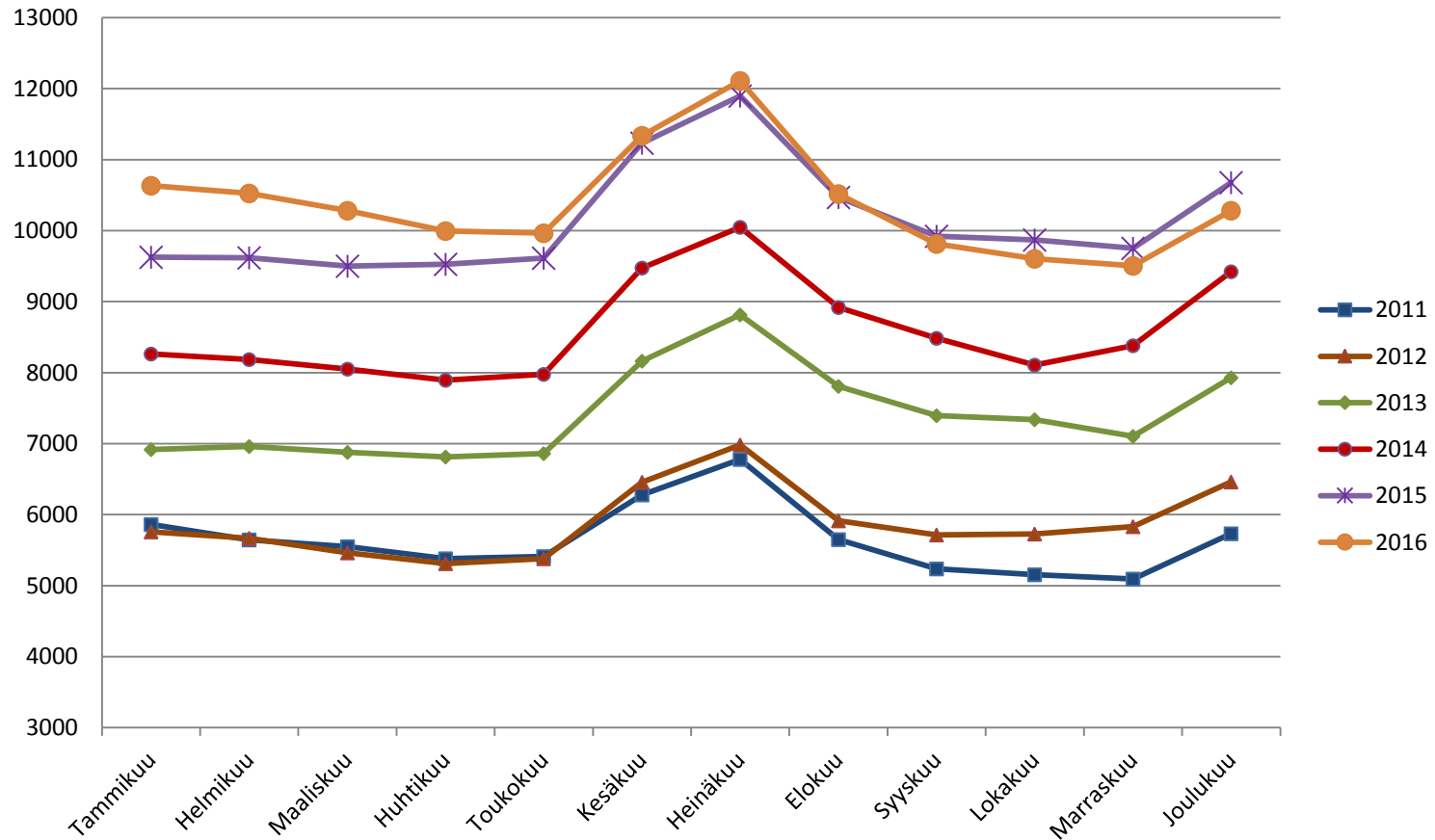
(Lähde: TEM/Työnvälitystilasto, 1207.)





## 25-29-v. työttömät työnhakijat kuukauden lopussa Uudellamaalla v. 2011-2016

(Lähde: TEM/Työnvälitystilasto 1207.)







## 25-29-vuotiaiden työttömien työnhakijoiden virta yli kolmen kk työttömyyteen (%) kuukauden aikana Uudenmaan alueen kunnissa (Lähde: TEM/Työnvälitystilasto 1355.)

Alue	2015 joulukuu	2016 joulukuu
KOKO MAA	52,2	48,9
UUSIMAA	56,5	50,4
<b>Helsingin seutukunta</b>	<b>2015 joulukuu</b>	<b>2016 joulukuu</b>
ESPOO	54,3	51,1
HELSINKI	56,5	48,8
HYVINKÄÄ	58,6	62
JÄRVENPÄÄ	40,5	43,6
KARKKILA	50	50
KAUNIAINEN	33,3	0
KERAVA	38,8	51,4
KIRKKONUMMI	61,9	45,8
LOHJA	57,9	82,6
MÄNTSÄLÄ	40	50
NURMIJÄRVI	70,6	36,4
PORNAINEN	66,7	50
SIPOO	100	71,4
SIUNTIO	200	100
TUUSULA	55,6	47,1
VANTAA	58,4	48,7
VIHTI	82,4	62,5

Raaseporin seutukunta	2015 joulukuu	2016 joulukuu
HANKO	25	50
INKOO	100	50
RAASEPORI	53,1	36
<b>Porvoon seutukunta</b>	<b>2015 joulukuu</b>	<b>2016 joulukuu</b>
ASKOLA	33,3	200
MYRSKYLÄ	40	100
PORVOO	65,2	52,6
PUKKILA	0	0
<b>Loviisan seutukunta</b>	<b>2015 joulukuu</b>	<b>2016 joulukuu</b>
LAPINJÄRVI	66,7	0
LOVIISA	100	71,4

.. = tietoa ei ole saatu,  
se on liian epävarma  
esitettäväksi tai se on  
salassapitosäännön  
alainen



Elinkeino-, liikenne- ja ympäristökeskus  
Närings-, trafik- och miljöcentralen  
Centre for Economic Development, Transport and the Environment

# 20-29-v. ilman peruskoulunjälkeistä tutkintoa olevat työttömät työnhakijat



## Ilman peruskoulun jälkeistä tutkintoa olevat 20-29 vuotiaat työttömät työnhakijat Uudenmaan alueen kunnissa kuukauden lopussa (Lähde: TEM/Työvälistilasto, 1207.)

Alue	2015 joulukuu	2016 marraskuu	2016 joulukuu	Vuosimuutos (%)
KOKO MAA	18 634	15 655	17 252	-7,4 %
UUSIMAA	6 092	5 226	5 578	-8,4 %
Helsingin seutukunta	2015 joulukuu	2016 marraskuu	2016 joulukuu	Vuosimuutos (%)
ESPOO	846	726	760	-10,2 %
HELSINKI	2617	2224	2329	-11,0 %
HYVINKÄÄ	177	183	197	11,3 %
JÄRVENPÄÄ	158	140	156	-1,3 %
KARKKILA	32	23	29	-9,4 %
KAUNIAINEN	13	..	7	-46,2 %
KERAVA	172	154	153	-11,0 %
KIRKKONUMMI	122	112	130	6,6 %
LOHJA	199	145	167	-16,1 %
MÄNTSÄLÄ	35	34	36	2,9 %
NURMIJÄRVI	75	62	70	-6,7 %
PORNAINEN	7	7	7	0,0 %
SIPOO	28	27	21	-25,0 %
SIUNTIO	10	8	9	-10,0 %
TUUSULA	82	68	80	-2,4 %
VANTAA	1036	891	960	-7,3 %
VIHTI	85	67	69	-18,8 %

Raaseporin seutukunta	2015 joulukuu	2016 marraskuu	2016 joulukuu	Vuosimuutos (%)
HANKO	32	21	22	-31,3 %
INKOO	8	9	8	0,0 %
RAASEPORI	85	88	110	29,4 %
Porvoon seutukunta	2015 joulukuu	2016 marraskuu	2016 joulukuu	Vuosimuutos (%)
ASKOLA	13	9	10	-23,1 %
MYRSKYLÄ	7	7	5	-28,6 %
PORVOO	181	162	181	0,0 %
PUKKILA	..	..	..	..
Loviisan seutukunta	2015 joulukuu	2016 marraskuu	2016 joulukuu	Vuosimuutos (%)
LAPINJÄRVI	10	7	8	-20,0 %
LOVIISA	60	47	53	-11,7 %

.. = tietoa ei ole saatu,  
se on liian epävarma  
esitettäväksi tai se on  
salassapitosäännön  
alainen



Elinkeino-, liikenne- ja ympäristökeskus  
Närings-, trafik- och miljöcentralen  
Centre for Economic Development, Transport and the Environment

## ■ Lisätietoa:

- Tutkija Santtu Sundvall, Uudenmaan ELY-keskus  
([tutkimus.uusimaa@ely-keskus.fi](mailto:tutkimus.uusimaa@ely-keskus.fi))