



Elinkeino-, liikenne- ja ympäristökeskus  
Närings-, trafik- och miljöcentralen  
Centre for Economic Development, Transport and the Environment

# Nuorisotyöttömyyden seuranta Uudenmaan alueella, kesäkuu 2016

Uudenmaan ELY-keskus



# Seurantaan liittyvä käsitteistö

- **Virta yli 3 kk työttömyyteen %** = Kuukauden aikana 3 kuukauden työttömyysrajan ylittäneiden henkilöiden osuus kaikista 3 kk sitten alkaneista työttömyysjaksoista.
- **Aktivointiaste %** = TE-palveluissa laskentapäivänä olevien osuus palveluissa olleiden ja työttömien työnhakijoiden yhteissummasta
- **Muissa palveluissa olevat** = laskettu yhteen vuorotteluvapaasijaiset, omaehtoinen opiskelu sekä kuntouttava työtoiminta



## Nuoret työttömät työnhakijat kuukauden lopussa Uudellamaalla (Lähde: TEM/Työnvälitystilasto 1207.)

	2015 kesäkuu	2016 toukokuu	2016 kesäkuu	Vuosi- muutos 2015- 2016 (%)
Alle 25-v.	12123	9368	11910	-1,8 %
-Alle 20-v.	2882	1535	2631	-8,7 %
25-29-v.	11235	9967	11339	0,9 %
<i>Kaikki alle 30-v.</i>	23358	19335	23249	-0,5 %
20-29-v. ilman peruskoulun jälk. tutkintoa (NAO)	6 626	5 881	6 485	-2,1 %



Elinkeino-, liikenne- ja ympäristökeskus  
Närings-, trafik- och miljöcentralen  
Centre for Economic Development, Transport and the Environment

# Alle 25-vuotiaat



Elinkeino-, liikenne- ja ympäristökeskus  
Närings-, trafik- och miljöcentralen  
Centre for Economic Development, Transport and the Environment

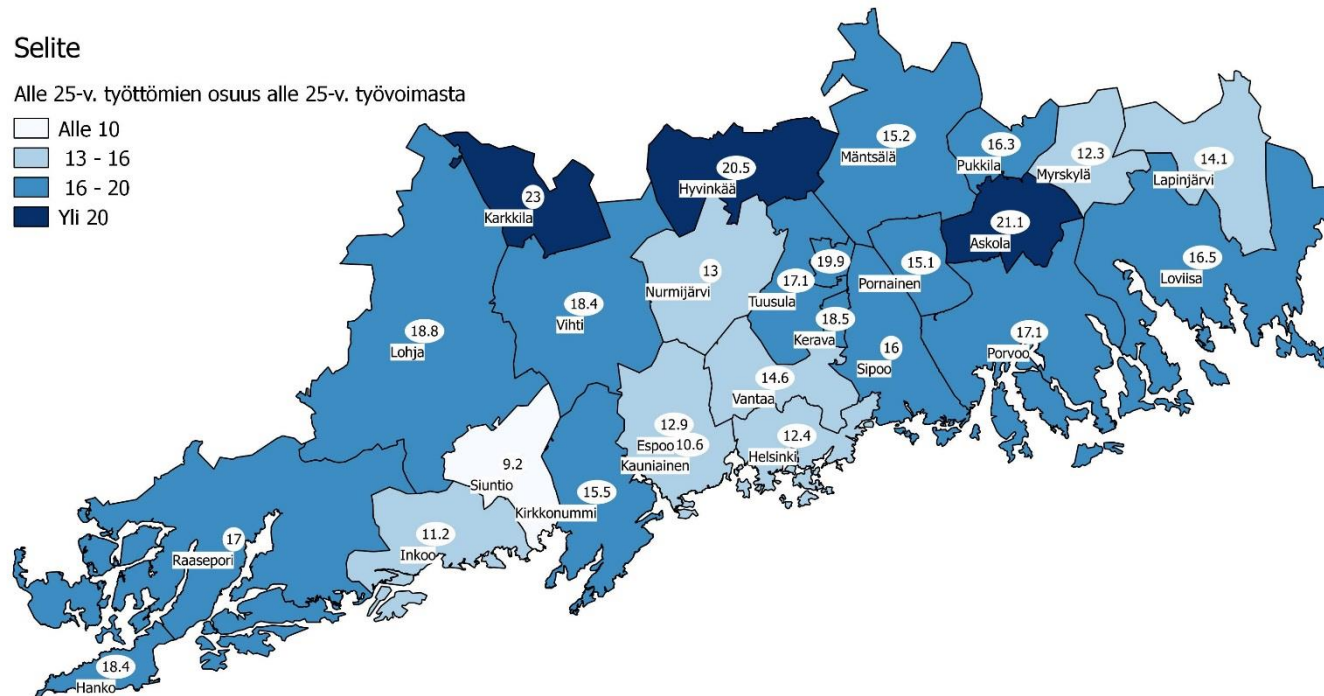
## Alle 25-vuotiaiden työttömien työnhakijoiden osuus alle 25-vuotiaasta työvoimasta Uudenmaan alueen kunnissa (%)

(Lähde: TEM/Työnvälitystilasto 1263.)

### Selite

Alle 25-v. työttömien osuus alle 25-v. työvoimasta

- Alle 10
- 13 - 16
- 16 - 20
- Yli 20





## Alle 25-v. työttömät työnhakijat Uudenmaan alueen kunnissa sekä vuosimuutos (%) kuukauden lopussa (Lähde: TEM/Työnvälitystilasto 1207.)

Alue	2015 kesäkuu	2016 toukokuu	2016 kesäkuu	Vuosimuutos (%)
KOKO MAA	55775	41799	54229	-2,8 %
UUSIMAA	12123	9368	11910	-1,8 %
Helsingin seutukunta	2015 kesäkuu	2016 toukokuu	2016 kesäkuu	Vuosimuutos (%)
ESPOO	1795	1368	1733	-3,5 %
HELSINKI	4674	3554	4535	-3,0 %
HYVINKÄÄ	483	398	501	3,7 %
JÄRVENPÄÄ	422	342	449	6,4 %
KARKKILA	72	58	77	6,9 %
KAUNIAINEN	46	26	47	2,2 %
KERAVA	385	309	387	0,5 %
KIRKKONUMMI	278	200	221	-20,5 %
LOHJA	491	366	408	-16,9 %
MÄNTSÄLÄ	125	103	126	0,8 %
NURMIJÄRVI	240	156	221	-7,9 %
PORNAINEN	27	24	32	18,5 %
SIPOO	115	91	114	-0,9 %
SIUNTIO	19	10	20	5,3 %
TUUSULA	235	188	261	11,1 %
VANTAA	1606	1290	1694	5,5 %
VIHTI	242	154	209	-13,6 %

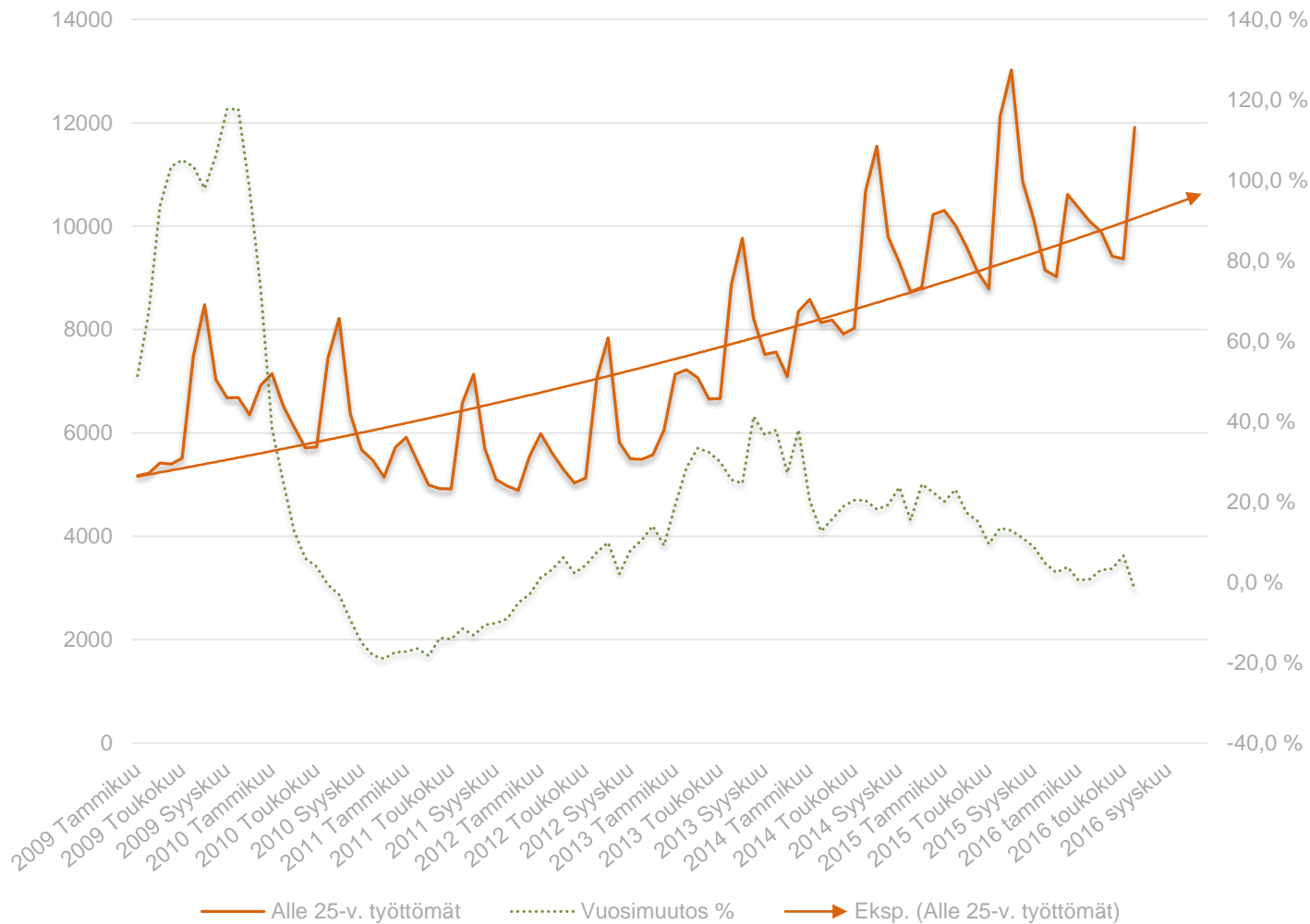
Raaseporin seutukunta	2015 kesäkuu	2016 toukokuu	2016 kesäkuu	Vuosimuutos (%)
HANKO	42	37	52	23,8 %
INKOO	19	13	21	10,5 %
RAASEPORI	203	182	204	0,5 %
Porvoon seutukunta	2015 kesäkuu	2016 toukokuu	2016 kesäkuu	Vuosimuutos (%)
ASKOLA	34	28	40	17,6 %
MYRSKYLÄ	12	8	9	-25,0 %
PORVOO	433	353	433	0,0 %
PUKKILA	14	12	13	-7,1 %
Loviisan seutukunta	2015 kesäkuu	2016 toukokuu	2016 kesäkuu	Vuosimuutos (%)
LAPINJÄRVI	12	15	13	8,3 %
LOVIISA	99	83	90	-9,1 %

.. = tietoa ei ole saatu, se on liian epävarma esitettäväksi tai se on salassapitosäännön alainen



## Alle 25 -vuotiaat työttömät työnhakijat Uudellamaalla ja työttömyyden vuosimuutos (%)

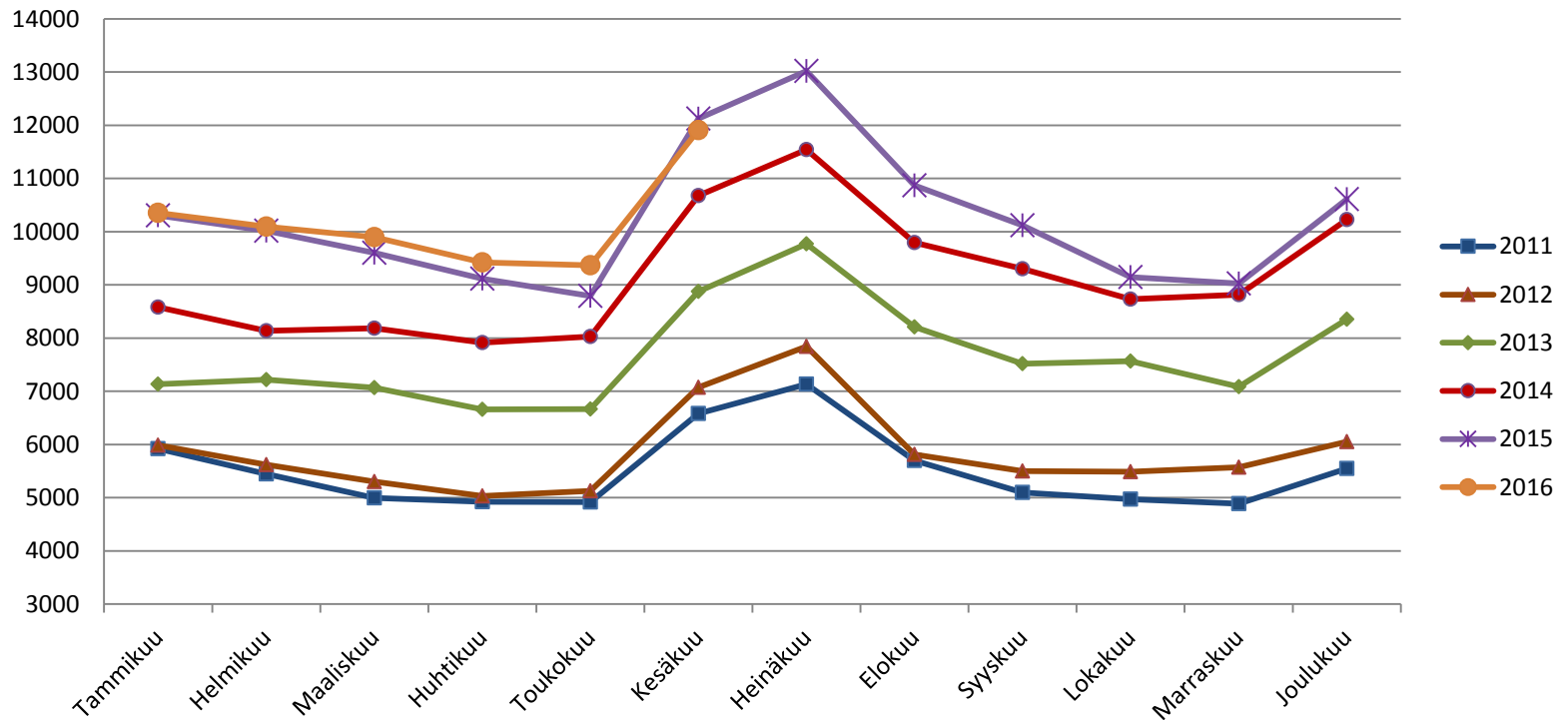
(Lähde: TEM/Työnvälitystilasto, 1207.)





## Alle 25-v. työttömät työnhakijat kuukauden lopussa Uudellamaalla v. 2011-2016

(Lähde: TEM/Työnvälitystilasto 1207.)







Elinkeino-, liikenne- ja ympäristökeskus

Närings-, trafik- och miljöcentralen

Centre for Economic Development, Transport and the Environment

## Alle 25-vuotiaiden virta yli 3 kk työttömyyteen (%) kuukauden aikana

### Uudenmaan alueen kunnissa

(Lähde: TEM/Työnvälitystilasto 1355.)

Alue	2015 kesäkuu	2016 kesäkuu
KOKO MAA	36,2	35,3
UUSIMAA	40,2	38,9
Helsingin seutukunta	2015 kesäkuu	2016 kesäkuu
ESPOO	42,3	42,2
HELSINKI	42,7	37,9
HYVINKÄÄ	36,6	35,5
JÄRVENPÄÄ	41,6	64,2
KARKKILA	64,7	30,8
KAUNIAINEN	100	44,4
KERAVA	41,9	54,7
KIRKKONUMMI	50	32,4
LOHJA	31,5	47,7
MÄNTSÄLÄ	39,3	48
NURMIJÄRVI	40,5	28,8
PORNAINEN	60	55,6
SIPOO	63,2	38,5
SIUNTIO	0	0
TUUSULA	61,1	42,5
VANTAA	29,3	35,5
VIHTI	56,4	25

Raaseporin seutukunta	2015 kesäkuu	2016 kesäkuu
HANKO	11,1	15
INKOO	33,3	33,3
RAASEPORI	31,9	36,2
Porvoon seutukunta	2015 kesäkuu	2016 kesäkuu
ASKOLA	50	57,1
MYRSKYLÄ	0	33,3
PORVOO	34,2	29,6
PUKKILA	0	100
Loviisan seutukunta	2015 kesäkuu	2016 kesäkuu
LAPINJÄRVI	0	0
LOVIISA	61,9	41,7

.. = tietoa ei ole saatu, se on liian epävarma esitettäväksi tai se on salassapitosäännön alainen



## Alle 25-v. aktiivointiaste (%) kuukauden lopussa Uudenmaan alueen kunnissa (Lähde: TEM/Työnvälitystilasto 4250.)

	2015	2016
	kesäkuu	kesäkuu
<b>YHTEENSÄ</b>		
KOKO MAA	24,5	23,4
UUSIMAA	25,4	22,6
<b>Helsingin seutukunta</b>	<b>2015</b>	<b>2016</b>
	kesäkuu	kesäkuu
ESPOO	22,5	19,6
HELSINKI	25,5	23,2
HYVINKÄÄ	31	29,1
JÄRVENPÄÄ	21,7	19,2
KARKKILA	30,1	26
KAUNIAINEN	9,8	7,8
KERAVA	25,4	19,2
KIRKKONUMMI	18	20,2
LOHJA	22,6	22
MÄNTSÄLÄ	20,9	21,3
NURMIJÄRVI	26,2	25,8
PORNAINEN	27	27,3
SIPOO	23,3	11,6
SIUNTIO	26,9	16,7
TUUSULA	25,6	13,9
VANTAA	27,9	24,7
VIHTI	18	20,8

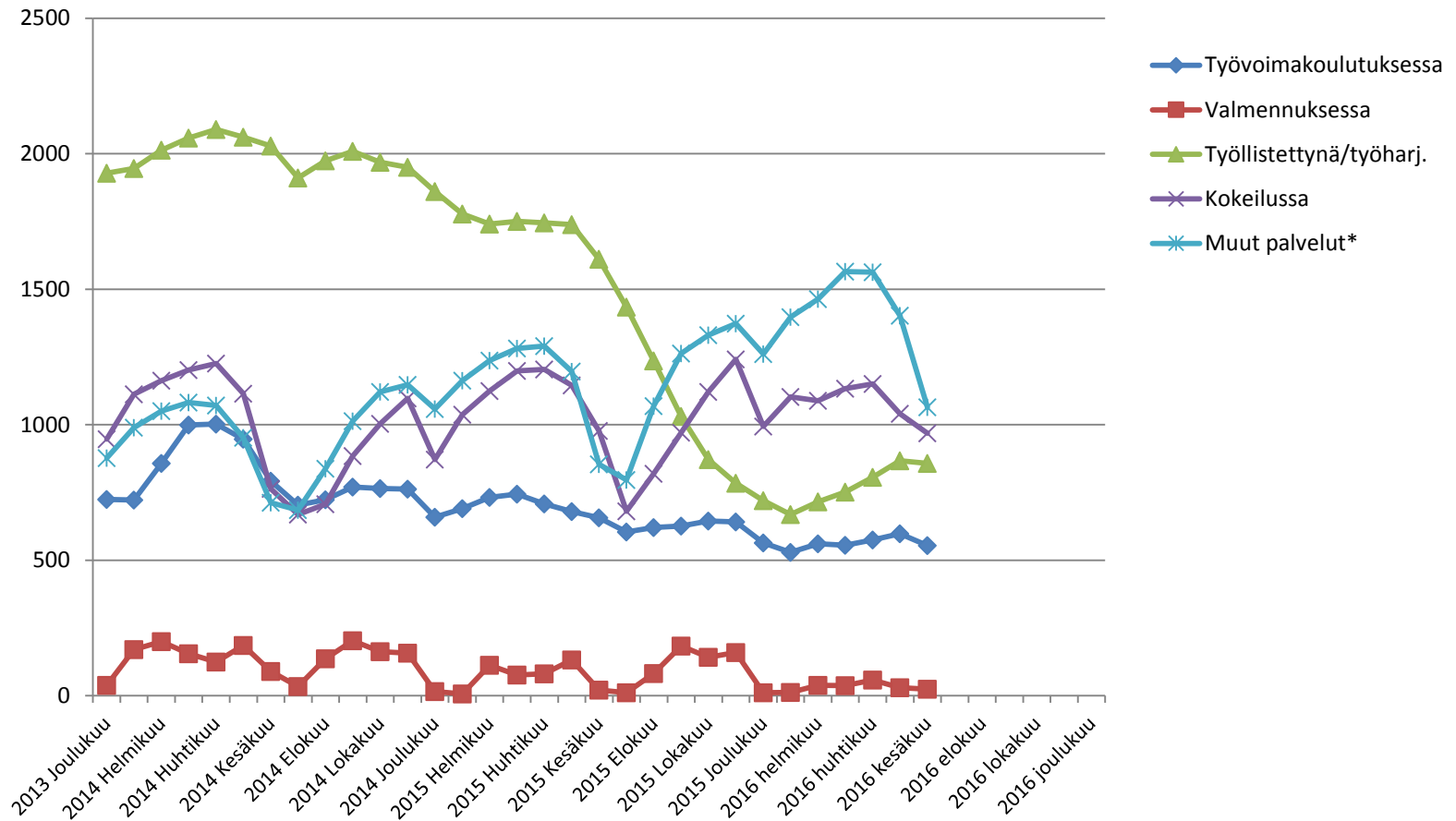
	2015	2016
	kesäkuu	kesäkuu
<b>Raaseporin seutukunta</b>		
HANKO	58	42,2
INKOO	38,7	16
RAASEPORI	34,5	24,7
<b>Porvoon seutukunta</b>	<b>2015</b>	<b>2016</b>
	kesäkuu	kesäkuu
ASKOLA	26,1	11,1
MYRSKYLÄ	25	30,8
PORVOO	23,2	22,3
PUKKILA	26,3	23,5
<b>Loviisan seutukunta</b>	<b>2015</b>	<b>2016</b>
	kesäkuu	kesäkuu
LAPINJÄRVI	33,3	13,3
LOVIISA	27,7	21,1

.. = tietoa ei ole saatu, se on liian epävarma esitettäväksi tai se on salassapitosäännön alainen



## Palveluissa olevat alle 25-vuotiaat työnhakijat Uudenmaan alueen kunnissa kuukauden lopussa

(Lähde: TEM/Työnvälitystilasto 4250.)





Elinkeino-, liikenne- ja ympäristökeskus  
Närings-, trafik- och miljöcentralen  
Centre for Economic Development, Transport and the Environment

# 25-29-vuotiaat



## 25-29-v. työttömät työnhakijat kuukauden lopussa Uudenmaan alueen kunnissa sekä vuosimuutos (%)

(Lähde: TEM/Työnvälitystilasto 1207.)

Alue	2015 kesäkuu	2016 toukokuu	2016 kesäkuu	Vuosimuutos (%)
KOKO MAA	40387	35367	39989	-1,0 %
UUSIMAA	11235	9967	11339	0,9 %
Helsingin seutukunta	2015 kesäkuu	2016 toukokuu	2016 kesäkuu	Vuosimuutos (%)
ESPOO	1602	1445	1625	1,4 %
HELSINKI	5444	4808	5499	1,0 %
HYVINKÄÄ	334	280	309	-7,5 %
JÄRVENPÄÄ	272	248	271	-0,4 %
KARKKILA	39	42	48	23,1 %
KAUNIAINEN	27	30	31	14,8 %
KERAVA	269	257	308	14,5 %
KIRKKONUMMI	171	171	194	13,5 %
LOHJA	236	218	245	3,8 %
MÄNTSÄLÄ	82	60	73	-11,0 %
NURMIJÄRVI	112	116	118	5,4 %
PORNAINEN	17	10	14	-17,6 %
SIPOO	38	52	58	52,6 %
SIUNTIO	11	9	10	-9,1 %
TUUSULA	146	112	119	-18,5 %
VANTAA	1695	1496	1698	0,2 %
VIHTI	144	89	102	-29,2 %

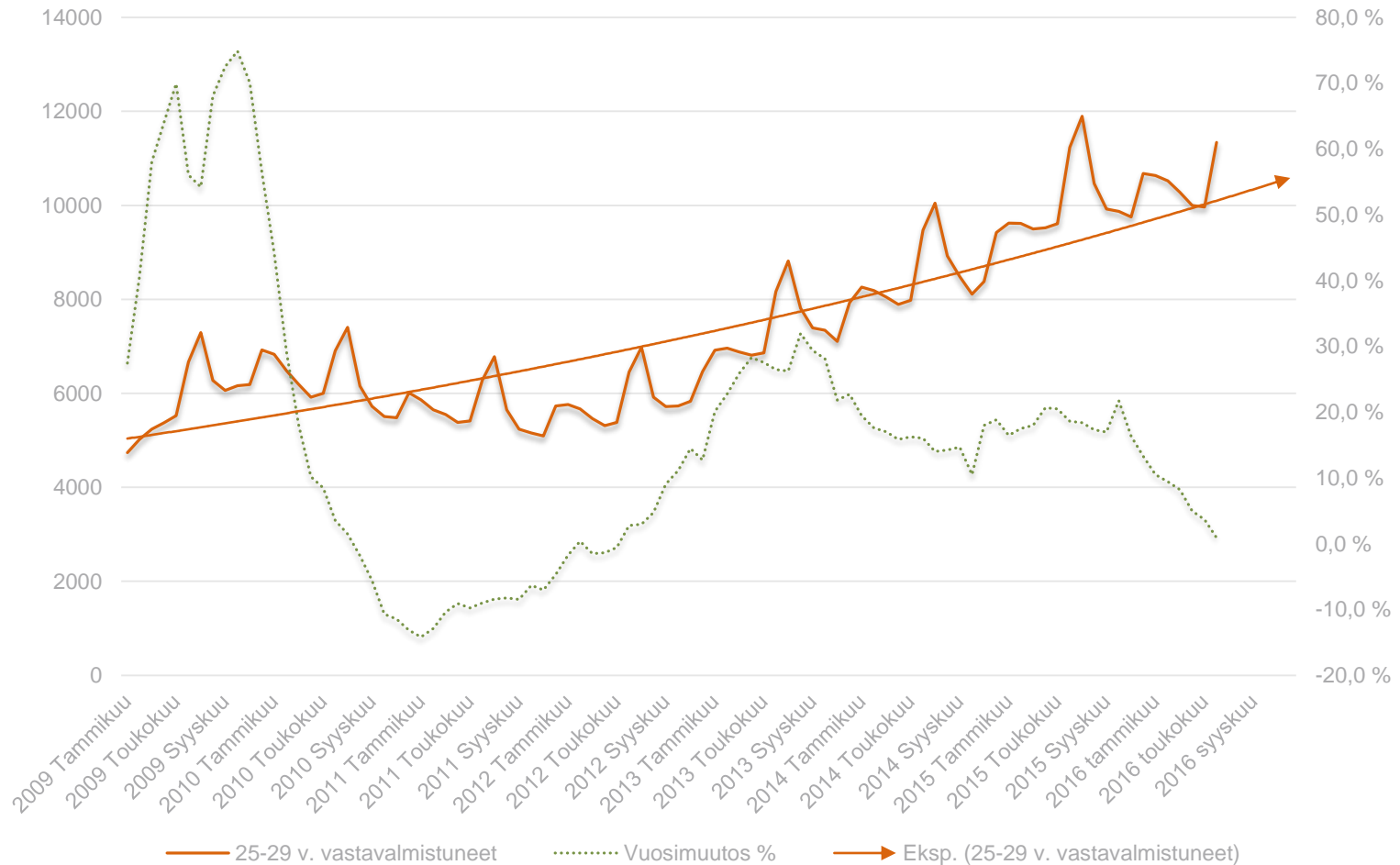
Raaseporin seutukunta	2015 kesäkuu	2016 toukokuu	2016 kesäkuu	Vuosimuutos (%)
HANKO	55	43	44	-20,0 %
INKOO	15	16	16	6,7 %
RAASEPORI	146	120	153	4,8 %
Porvoon seutukunta	2015 kesäkuu	2016 toukokuu	2016 kesäkuu	Vuosimuutos (%)
ASKOLA	24	12	15	-37,5 %
MYRSKYLÄ	11	13	12	9,1 %
PORVOO	249	236	277	11,2 %
PUKKILA	8	..	5	-37,5 %
Loviisan seutukunta	2015 kesäkuu	2016 toukokuu	2016 kesäkuu	Vuosimuutos (%)
LAPINJÄRVI	14	12	15	7,1 %
LOVIISA	74	69	80	8,1 %

.. = tietoa ei ole saatu, se on liian epävarma esitettäväksi tai se on salassapitosäännön alainen



## 25-29 -vuotiaat työttömät työnhakijat Uudellamaalla ja työttömyyden vuosimuutos (%)

(Lähde: TEM/Työnvälitystilasto, 1207.)





## 25-29-vuotiaiden työttömien työnhakijoiden virta yli 3 kk työttömyyteen (%) kuukauden aikana Uudenmaan alueen kunnissa (Lähde: TEM/Työnvälitystilasto 1355.)

Alue	2015 kesäkuu	2016 kesäkuu
KOKO MAA	48,3	45,4
UUSIMAA	57,5	47,9
<b>Helsingin seutukunta</b>	<b>2015 kesäkuu</b>	<b>2016 kesäkuu</b>
ESPOO	65,1	45,2
HELSINKI	53	49,1
HYVINKÄÄ	86	48,9
JÄRVENPÄÄ	63,9	57,7
KARKKILA	33,3	83,3
KAUNIAINEN	0	50
KERAVA	50	50
KIRKKONUMMI	73,9	64,3
LOHJA	57,1	43,3
MÄNTSÄLÄ	57,1	85,7
NURMIJÄRVI	55,6	58,8
PORNAINEN	100	66,7
SIPOO	50	50
SIUNTIO	50	0
TUUSULA	48,1	70
VANTAA	64,4	42,2
VIHTI	42,9	30,8

Raaseporin seutukunta	2015 kesäkuu	2016 kesäkuu
HANKO	33,3	23,1
INKOO	50	0
RAASEPORI	42,1	34,8
<b>Porvoon seutukunta</b>	<b>2015 kesäkuu</b>	<b>2016 kesäkuu</b>
ASKOLA	80	50
MYRSKYLÄ	0	100
PORVOO	53,8	61,5
PUKKILA	0	0
<b>Loviisan seutukunta</b>	<b>2015 kesäkuu</b>	<b>2016 kesäkuu</b>
LAPINJÄRVI	0	0
LOVIISA	50	25

.. = tietoa ei ole saatu, se on liian epävarma esitettäväksi tai se on salassapitosäännön alainen



Elinkeino-, liikenne- ja ympäristökeskus  
Närings-, trafik- och miljöcentralen  
Centre for Economic Development, Transport and the Environment

# 20-29-v. ilman peruskoulunjälkeistä tutkintoa olevat työttömät työnhakijat





## Ilman peruskoulun jälkeistä tutkintoa olevat 20-29 vuotiaat työttömät työnhakijat Uudenmaan alueen kunnissa kuukauden lopussa (Lähde: TEM/Työnvälitystilasto, 1207.)

Alue	2015	2016	2016	Vuosi- muutos (%)
	kesäkuu	toukokuu	kesäkuu	
Koko maa	20 068	17 556	19 450	-3,1 %
Uusimaa	6 626	5 881	6 485	-2,1 %
Helsingin seutukunta	2015	2016	2016	Vuosi- muutos (%)
	kesäkuu	toukokuu	kesäkuu	
ESPOO	944	847	923	-2,2 %
HELSINKI	3017	2574	2824	-6,4 %
HYVINKÄÄ	204	158	188	-7,8 %
JÄRVENPÄÄ	157	171	193	22,9 %
KARKKILA	36	34	44	22,2 %
KAUNIAINEN	12	12	15	25,0 %
KERAVA	149	178	200	34,2 %
KIRKKONUMMI	107	130	128	19,6 %
LOHJA	188	153	173	-8,0 %
MÄNTSÄLÄ	43	35	37	-14,0 %
NURMIJÄRVI	77	61	70	-9,1 %
PORNAINEN	11	7	9	-18,2 %
SIPOO	28	24	25	-10,7 %
SIUNTIO	10	6	9	-10,0 %
TUUSULA	88	74	83	-5,7 %
VANTAA	1009	962	1056	4,7 %
VIHTI	111	68	80	-27,9 %

Raaseporin seutukunta	2015	2016	2016	Vuosi- muutos (%)
	kesäkuu	toukokuu	kesäkuu	
HANKO	36	26	31	-13,9 %
INKOO	7	8	10	42,9 %
RAASEPORI	97	91	94	-3,1 %
Porvoon seutukunta	2015	2016	2016	Vuosi- muutos (%)
	kesäkuu	toukokuu	kesäkuu	
ASKOLA	19	9	11	-42,1 %
MYRSKYLÄ	5	8	8	60,0 %
PORVOO	206	177	199	-3,4 %
PUKKILA	..	..	..	0,0 %
Loviisan seutukunta	2015	2016	2016	Vuosi- muutos (%)
	kesäkuu	toukokuu	kesäkuu	
LAPINJÄRVI	9	10	9	0,0 %
LOVIISA	53	56	63	18,9 %

.. = tietoa ei ole saatu, se on liian epävarma esitettäväksi tai se on salassapitosäännön alainen